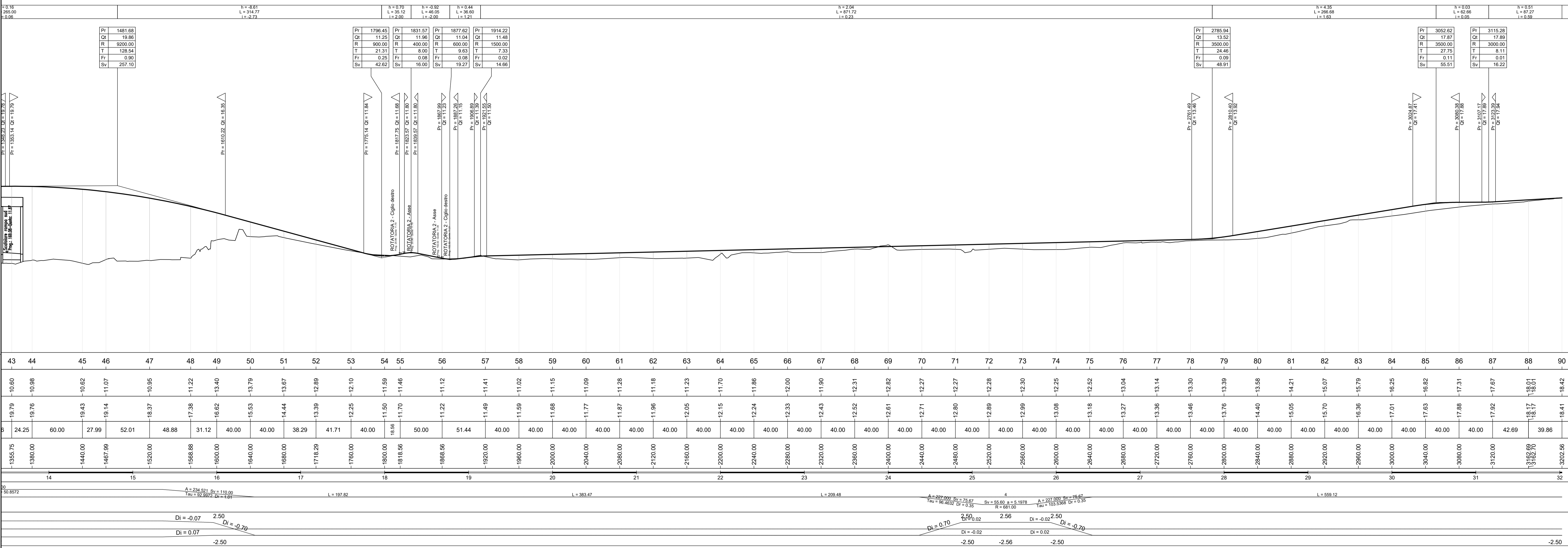
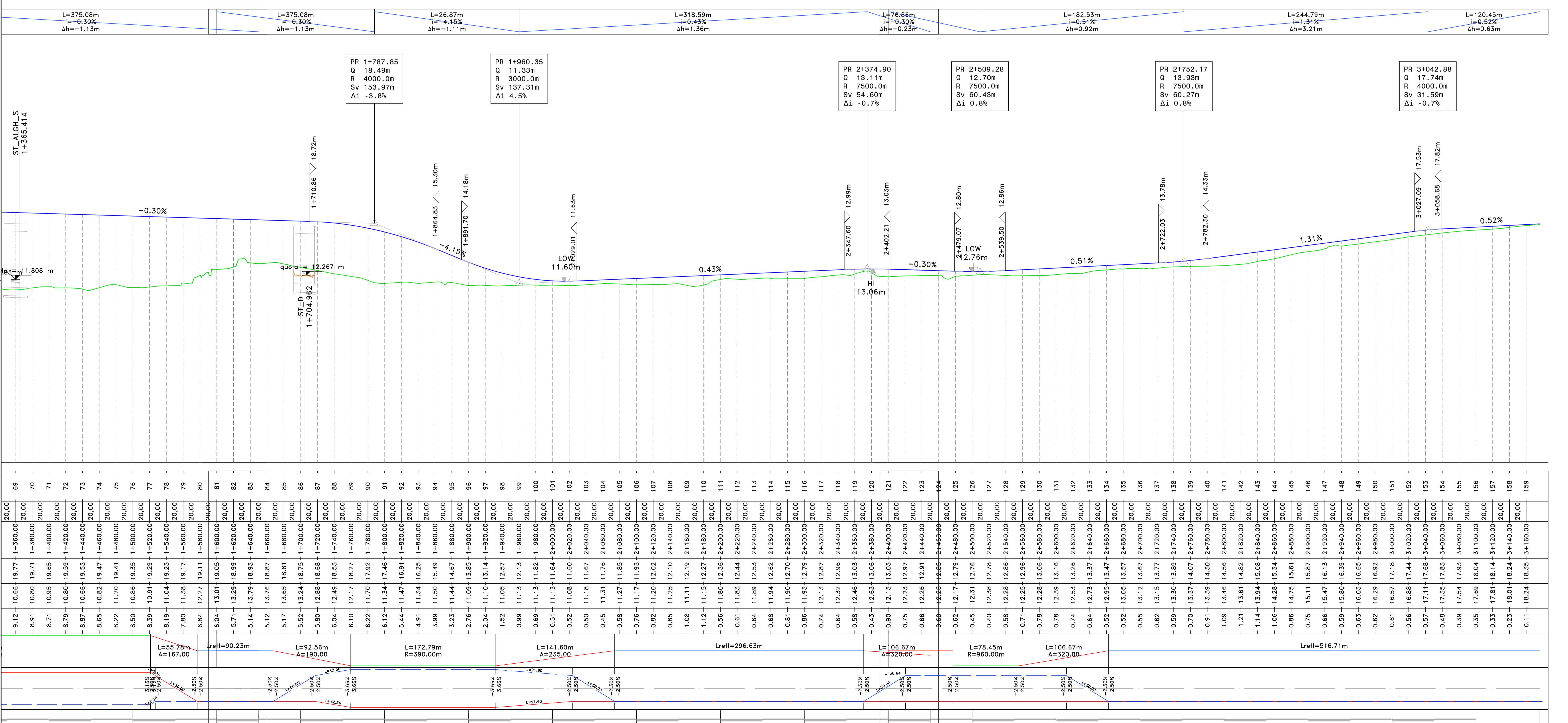


ASSE D - PROFILO LONGITUDINALE - PROGETTO DEFINITIVO - Km 1+360.00 - 3+160.00



ASSE D - PROFILO LONGITUDINALE - PROGETTO ESECUTIVO - Km 1+360.00 - 3+160.00



Sanas
GRUPPO FS ITALIANE
Direzione Progettazione e Realizzazione Lavori

S.S.291 "Della Nurra"
Lavori di costruzione del Lotto 1 da Alghero ad Olmedo, in località bivio cantoniera di Rudas (completamento collegamento Alghero-Sassari) e del Lotto 4 tra bivio Olmedo e l'aeroporto di Alghero-Fertilia (bretella per l'aeroporto)

PROGETTO ESECUTIVO COD. CA29

PROGETTISTA E RESPONSABILE DELL'INTEGRAZIONE DELLE PRESTAZIONI SPECIALISTICHE:
Dott. Ing. Giovanni Piazza (Ord. Ing. Prov. Roma A27298)

RESPONSABILE D'AREA:
Responsabile Tecnico: Dott. Ing. Massimo Caporaso (Ord. Ing. Prov. Roma A2621)
Responsabile Strutturale: Dott. Ing. Giovanni Piazza (Ord. Ing. Prov. Roma A27298)
Responsabile Geotecnico e Impianti: Dott. Ing. Sergio Di Majo (Ord. Ing. Prov. Roma A27298)
Responsabile Ambientale: Dott. Ing. Francesco Ventura (Ord. Ing. Prov. Roma A2660)

COORDINATORE ATTIVITA' DI PROGETTAZIONE:
Dott. Ing. Mariakristina Merendino (Ord. Ing. Prov. Roma A2848)

VEDI: IL RESPONSABILE DEL PROCEDIMENTO:
Dott. Ing. Giovanni Caporaso.

ELABORATI GENERALI
VERIFICA DI ATTUAZIONE DI 1° FASE
Asse D - Profilo di raffronto PD-PE
Tav. 4

CODICE PROGETTO: DP/CA/0029
NOME FILE: CA29_T01EG00ENFL04_A
REVISIONE: A
SCALA: 1:2000/200

D	-	-	-
C	-	-	-
B	-	-	-
A	EMISSIONE	Giug. 2021	MICCOLLI
REV.	DESCRIZIONE	DATA	REDATTO