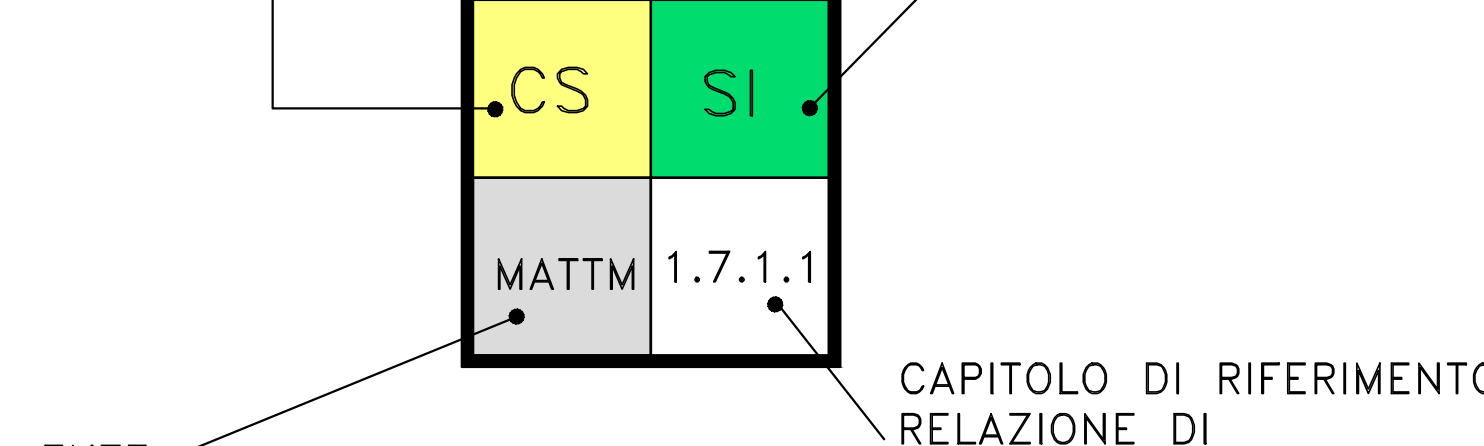
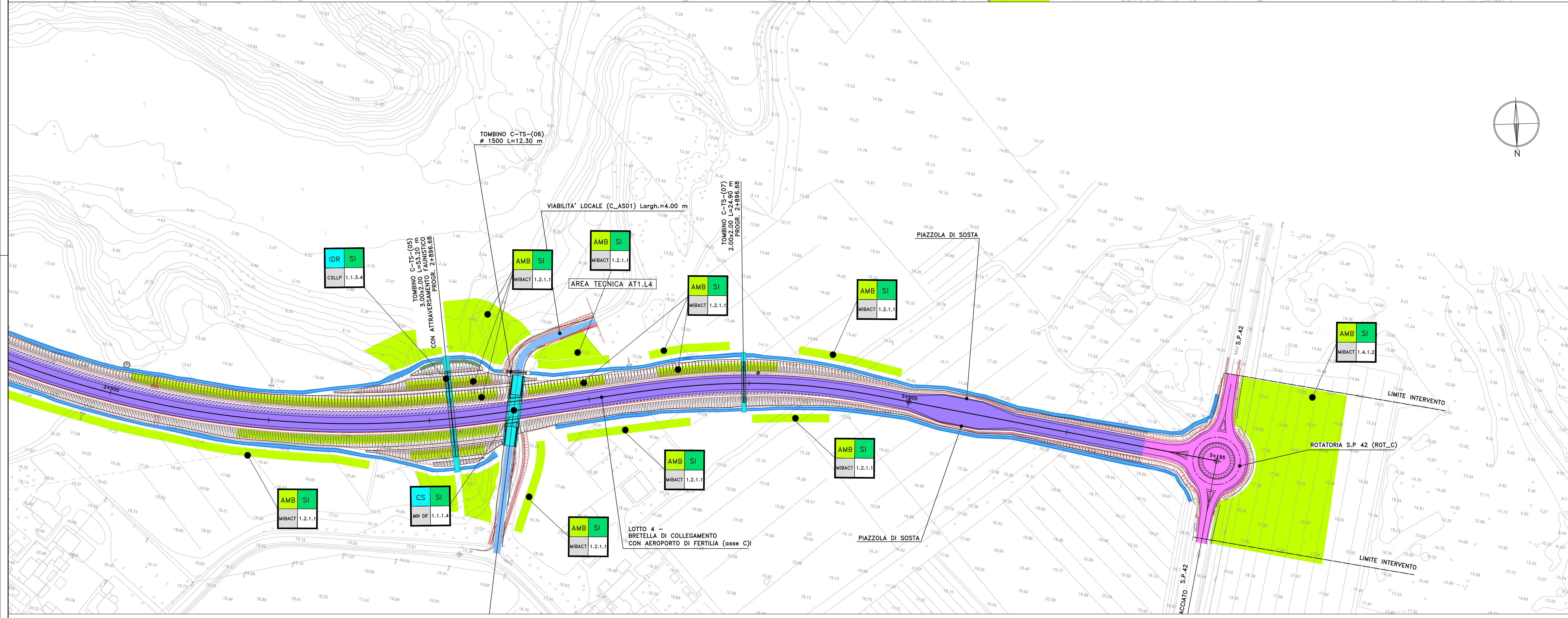


- AREA TEMATICA (il colore è relativo alla WBS)**
- CS Aspetti viabilistici
 - GEO Geologia e Geotecnica
 - IDR Idrologia e Idraulica
 - STR Aspetti Strutturali
 - AMB Aspetti ambientali
 - ARCHEO Aspetti tutela archeologica
 - COMP opere compensative
 - INT Aspetti relativi alle interferenze
 - BOB Bonifica Ordigni Bellici
 - GEST Aspetti Gestionali



- ENTE**
- MIBACT Ministero della Cultura
 - MATTM Ministero della transizione Ecologica
 - S.A.R. Regione Autonoma Sardegna
 - A.R.S.T. Trasporti Regionali Sardegna
 - CdB Consorzio di Bonifica della Nurra
 - MinDIF Ministero della Difesa
 - CSLLP Consiglio Superiore dei Lavori Pubblici
 - ABBA Abbanoa SpA



LEGENDA WBS DI PROGETTO

	corpo stradale asse C		corpo stradale asse D		Viabilità Secondarie		Opere Maggiori - viadotti, ponti, gallerie artificiali		Tracciato Progetto Definitivo
	corpo stradale asse B		Svincoli		Mitigazioni Ambientali		Opere Minori (sottovia e attraversamenti idraulici)		

Sanas
GRUPPO FS ITALIANE
Direzione Progettazione e Realizzazione Lavori

S.S.291 "Della Nurra"
Lavori di costruzione del Lotto 1 da Alghero ad Olmedo, in località bivio cantoniera di Rudas (completamento collegamento Alghero-Sassari) e del Lotto 4 tra bivio Olmedo e l'aeroporto di Alghero-Fertilia (bretella per l'aeroporto)

PROGETTO ESECUTIVO COD. CA29

PROGETTAZIONE: AT1 VIA - SERING - MSP - BRENQ

PROGETTISTA E RESPONSABILE DELL'INTEGRAZIONE DELLE PRESTAZIONI SPECIALISTICHE:
Dott. Ing. Giovanni Piazzi (Dott. Ing. Prev. Roma A27296)

RESPONSABILE D'AREA:
Responsabile Tecnico: Dott. Ing. Massimo Capponi (Dott. Ing. Prev. Roma A20217)
Responsabile Strutturale: Dott. Ing. Giovanni Piazzi (Dott. Ing. Prev. Roma A27296)
Responsabile Idraulico, Geotecnico e Impianti: Dott. Ing. Sergio Di Majo (Dott. Ing. Prev. Roma A20217)
Responsabile Ambientale: Dott. Ing. Francesco Venturoli (Dott. Ing. Prev. Roma A24843)

GEOLOGO:
Dott. Geo. Enrico Conzatti (Dott. Geo. Regione Sicil. 946)

COORDINATORE SICUREZZA IN FASE DI PROGETTAZIONE:
Dott. Ing. Sergio Di Majo (Dott. Ing. Prev. Roma A27296)

COORDINATORE ATTIVITA' DI PROGETTAZIONE:
Dott. Ing. Mariateresa Merello (Dott. Ing. Prev. Roma A28483)

VISTO: IL RESPONSABILE DEL PROCEDIMENTO:
Dott. Ing. Giuseppe Capponi.

VERIFICA DI ATTUAZIONE DI 1' FASE
Asse Principale_Tratto C
Planimetria sinottica di ottemperanza
Tav 2 di 2

CODICE PROGETTO	NOME FILE	REVISIONE	SCALA:
DPCA0029	CA29_T02EG00GENP101-02_A	A	1:1000
PROGETTO	UV. PROG. ANNO		
DPCA0029	21		
CODICE ELAB.	T02EG00GENP102		
D	-	-	-
C	-	-	-
B	-	-	-
A	EMMISSIONE	01/2021	D. GARDINO / M. MERELLO / G. PIAZZI
REV.	DESCRIZIONE	DATA	REDATTO / VERIFICATO / APPROVATO