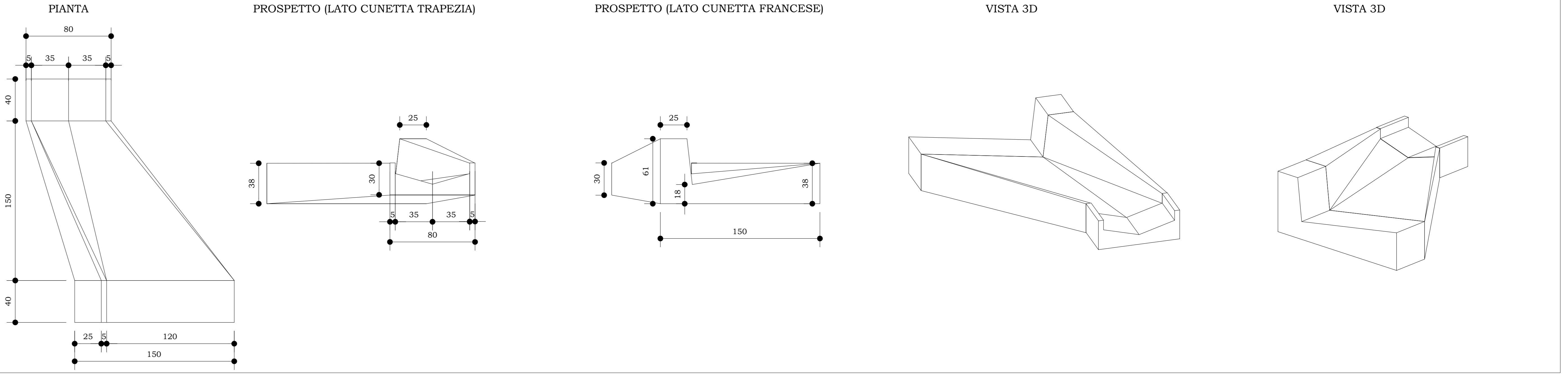
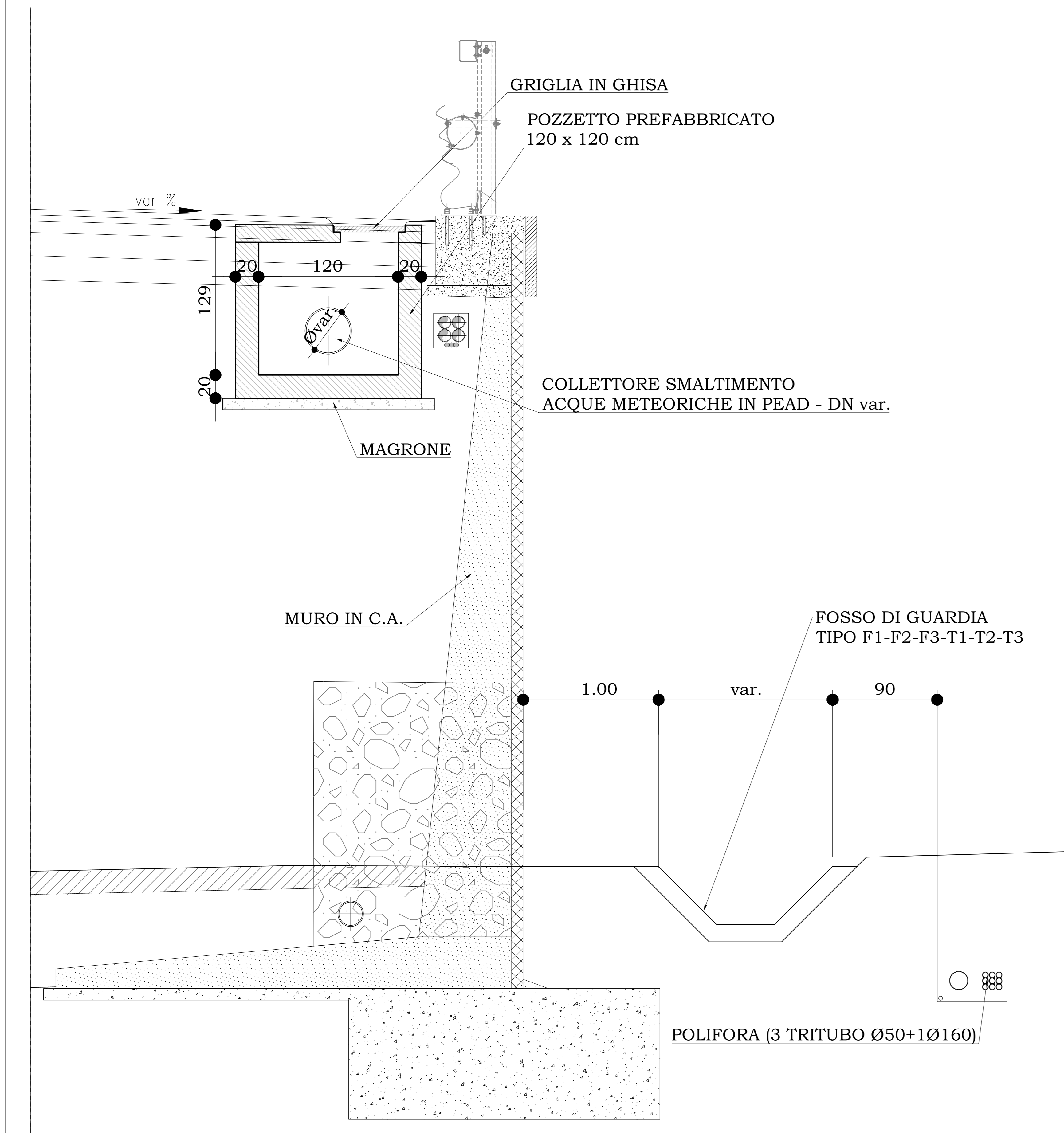


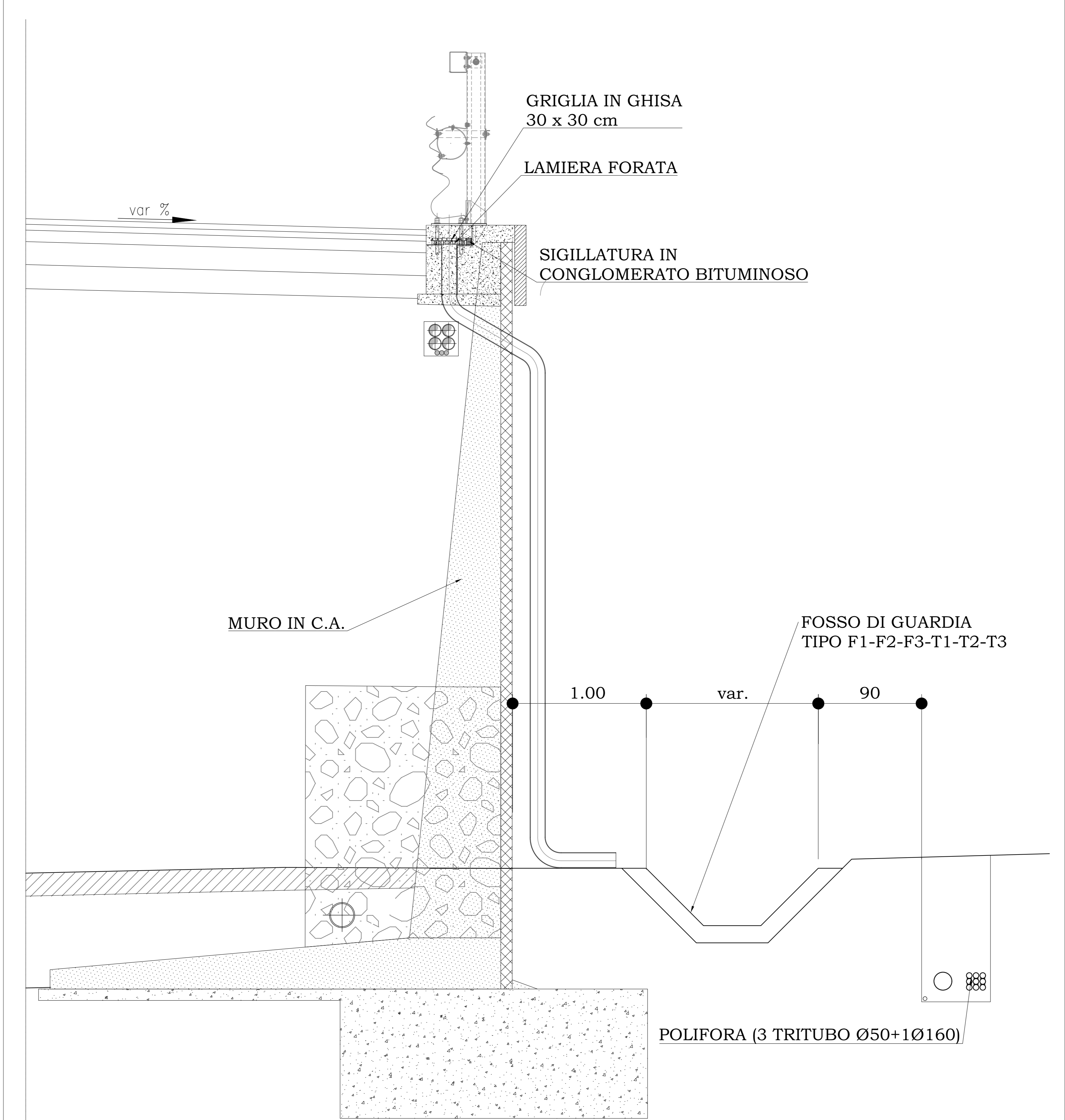
MANUFATTO DI RACCORDO CUNETTA FRANCESE - CUNETTA TRAPEZIA



ASSE PRINCIPALE - SEZIONE IN RILEVATO CON MURO DI SOSTEGNO SISTEMA CHIUSO - PARTICOLARE F



ASSE PRINCIPALE - SEZIONE IN RILEVATO CON MURO DI SOSTEGNO SISTEMA APERTO - PARTICOLARE F



- SPECIFICHE MATERIALI:**
- Impermeabilizzazione:**
- Geotessile di peso non inferiore a 300 g/cm²
 - Resistenza a trazione: P 1900 N/5cm
 - Guaina in PVC di spessore P 2mm ± 5% (UNI 8202/6)
 - Peso specifico: P 1.30 g/cm³ ± 2% (UNI 7092)
 - Resistenza a trazione: > 1700 N/cm² (DIN 16938 E)
 - Allungamento a rottura: 300% (DIN 16938 E)
 - Resistenza a compressione: > 300 N/cm²
 - Durezza a shore: 75 (DIN 53505)
 - Piegatura a freddo: -20°C (DIN 16938)
 - Resistenza al calore: +70°C (DIN 53372)
 - Resistenza al freddo: -40°C
 - Impulrescibilità: illimitata
- Manufatti prefabbricati:**
- Drenaggio di piattaforma - Sez. rilevato e trincea**
- Tubazioni corrugate in PEAD SN4/8 secondo UNI EN13476
 - Diametro nominale: DnØ 400-800mm
- Tubazioni in acciaio Fe510 zincato a caldo**
- Diametro nominale: DnØ 315-500 mm
- Drenaggio di piattaforma - Manufatti d'ispezione**
- Pozzetti e boole in C.A.V. Rck P 30 Mpa
 - Armatura in barre di acciaio: FeB 44K controllato in stabilimento
 - R.E.S.: fik P 440 Mpa - fvk P 390 Mpa - fik/fvk P 1.10
- Opere di attraversamento**
- Tubazioni corrugate in PEAD SN4/8 secondo UNI EN13476
 - Diametro nominale: DnØ 400-1000mm
- Dispositivi di coronamento:**
- Chiusini e griglie carrabili con controlato in ghisa sferoidale (salvo diverse indicazioni) (secondo UNI EN 124)
 - Classe: D400 con elementi di bloccaggio
 - Chiusini e griglie carrabili con controlato in acciaio zincato a caldo (secondo UNI EN 124)
 - Classe: C250 con elementi di bloccaggio
 - Dispositivi non carrabili con controlato in acciaio zincato a caldo (secondo UNI EN 124)
 - Classe: B125
- Riempimenti ed opere in cls non armato:**
- Rivestimento collettori
 - Conglomerato cementizio: Rck P 25 Mpa
 - Elementi marginali
 - Conglomerato cementizio: Rck P 25 Mpa

Sanas
GRUPPO FS ITALIANE
Direzione Progettazione e Realizzazione Lavori

S.S.291 "Della Nurra"
Lavori di costruzione del Lotto 1 da Alghero ad Olmedo, in località bivio cantoniera di Rudas (completamento collegamento Alghero-Sassari) e del Lotto 4 tra bivio Olmedo e l'aeroporto di Alghero -Fertilia (bretella per l'aeroporto)

PROGETTO ESECUTIVO COD. CA29

PROGETTISTA E RESPONSABILE DELL'INTEGRAZIONE DELLE PRESTAZIONI SPECIALISTICHE:
Dott. Ing. Giovanni Pizzo (Ord. Ing. Prov. Roma A27296)

RESPONSABILE D'AREA:
Responsabilità Tecnica: Dott. Ing. Massimo Cavone (Ord. Ing. Prov. Roma 26271)
Responsabilità Strutturale: Dott. Ing. Giovanni Pizzo (Ord. Ing. Prov. Roma 27296)
Responsabilità Strutturale, Geotecnica e Impianti: Dott. Ing. Sergio Di Majo (Ord. Ing. Prov. Palermo 28172)
Responsabilità Ambientale: Dott. Ing. Francesco Venturo (Ord. Ing. Prov. Roma 14660)

COORDINATORE SICUREZZA IN FASE DI PROGETTAZIONE:
Dott. Ing. Sergio Di Majo (Ord. Ing. Prov. Palermo 28172)

COORDINATORE ATTIVITA' DI PROGETTAZIONE:
Dott. Ing. Mariateresa Mercurio (Ord. Ing. Prov. Roma A28481)

VISTO: IL RESPONSABILE DEL PROCEDIMENTO:
Dott. Ing. Salvatore Cavone

IDROLOGIA E IDRAULICA
IDRAULICA DI PIATTAFORMA
Particolari drenaggio di piattaforma - tratti con muri di sostegno

CODICE PROGETTO	NOME FILE	REVISIONE	SCALA:
CA29_T0010001DRDC02_A	CA29_T0010001DRDC02_A	A	1:20
PROGETTO	ELAB.		
D			
C			
B			
A	EMMISSIONE	GIU.2021	A. CECOTTI
REV.	DESCRIZIONE	DATA	REDDATO VERIFICATO APPROVATO