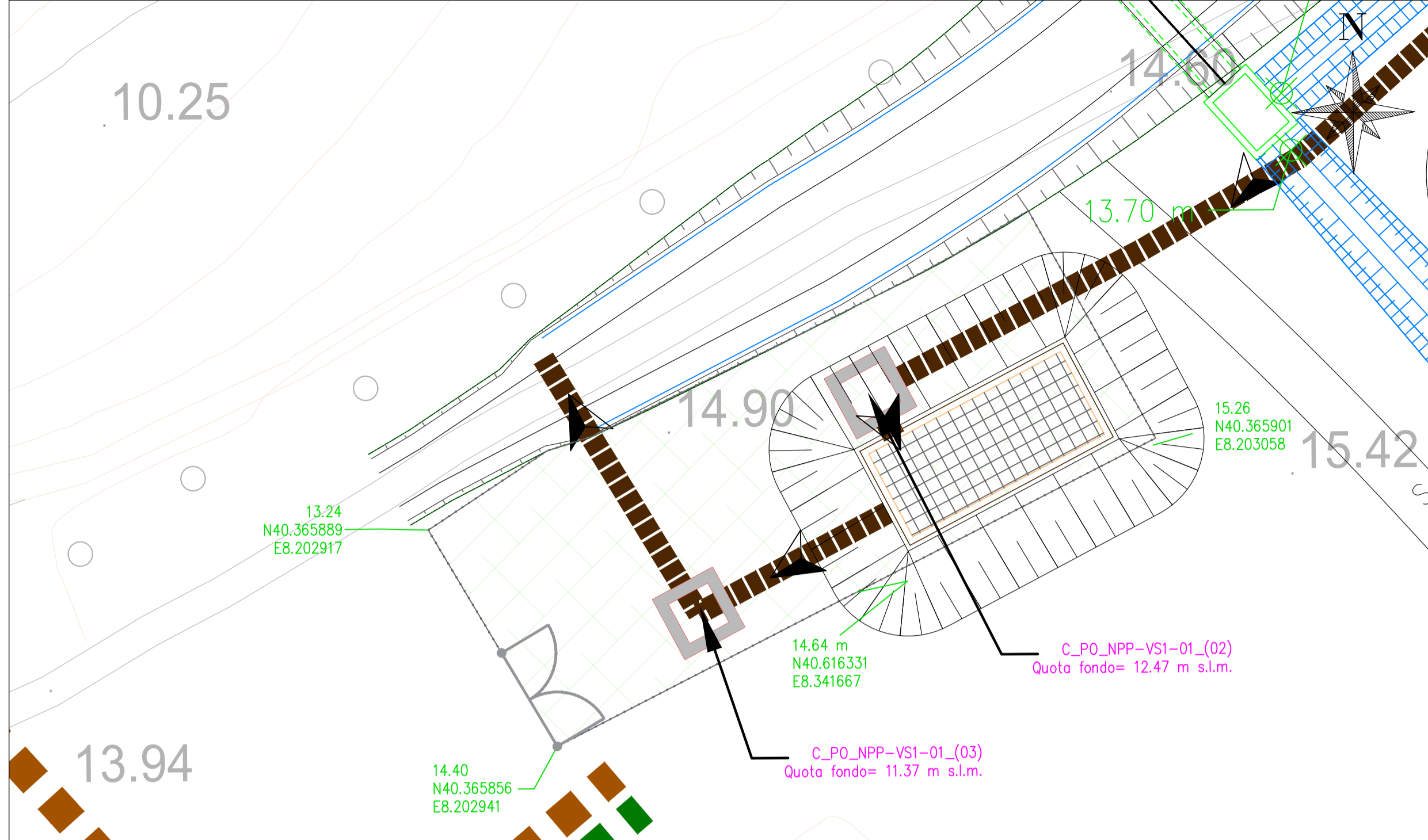
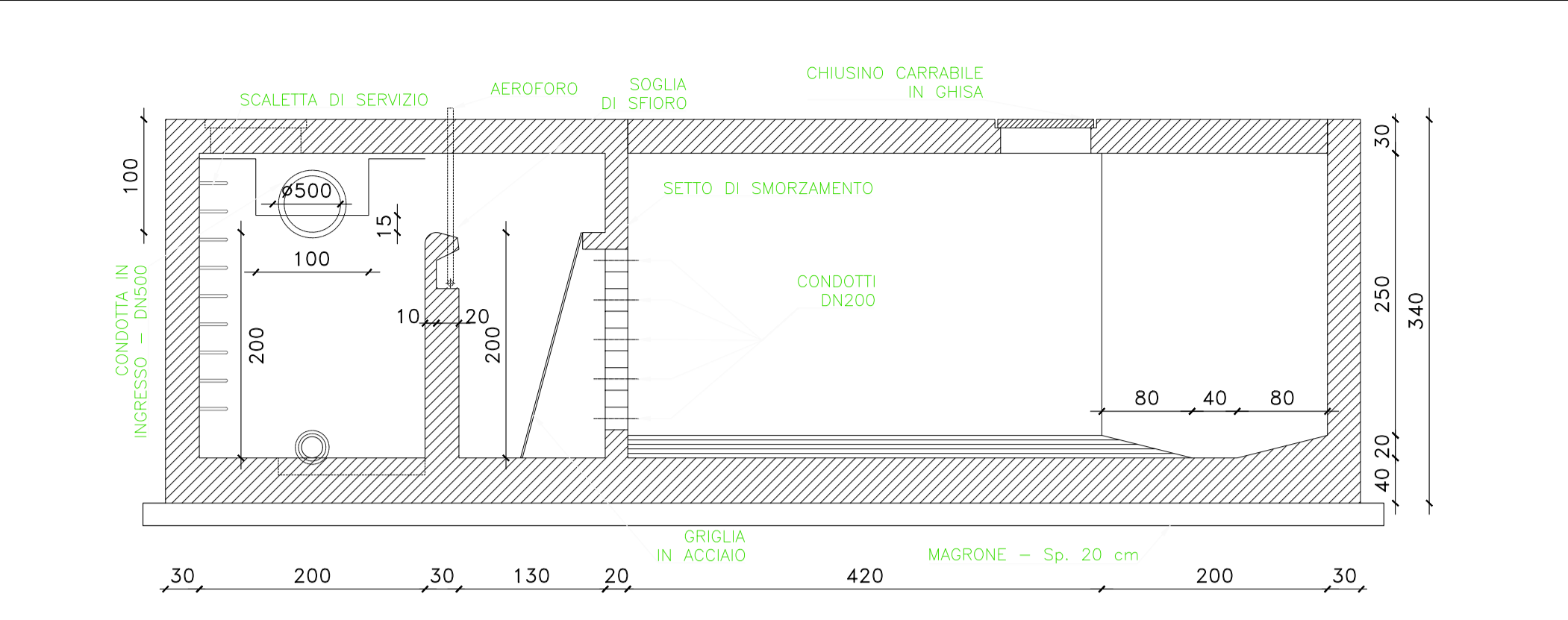


PLANIMETRIA GENERALE



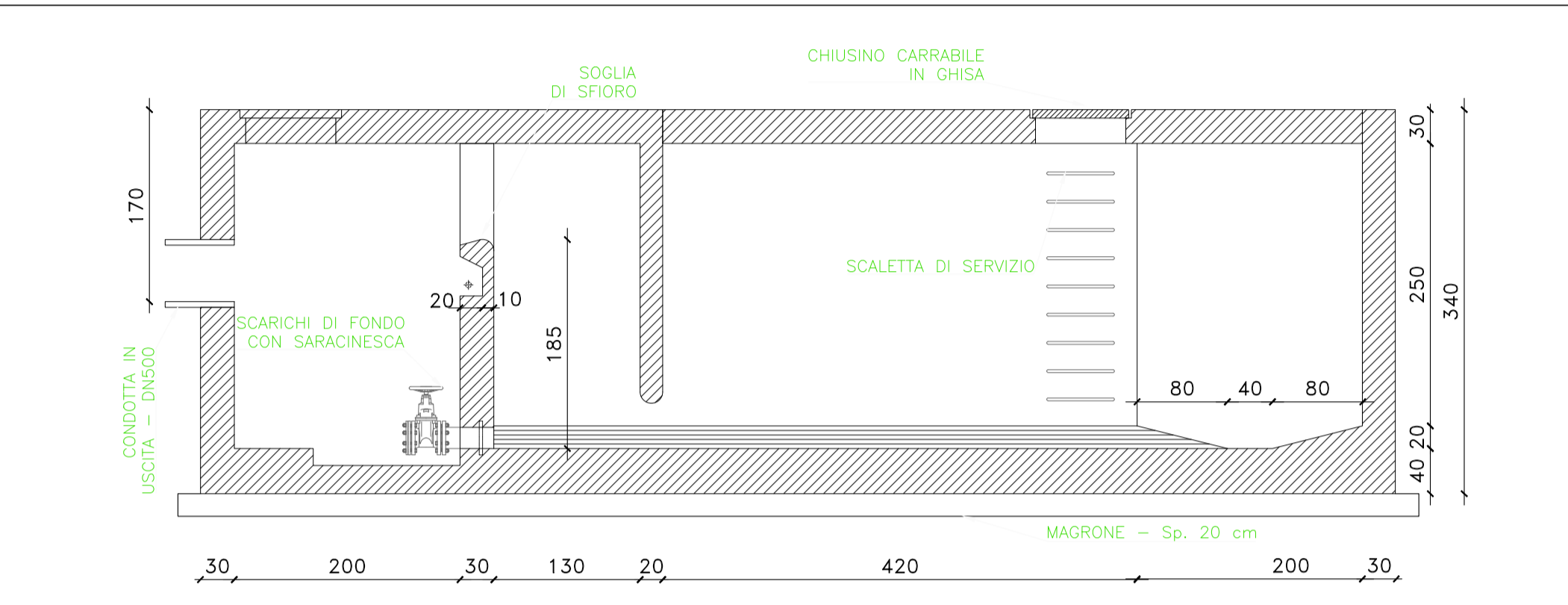
Scala 1:200

SEZIONE A-A



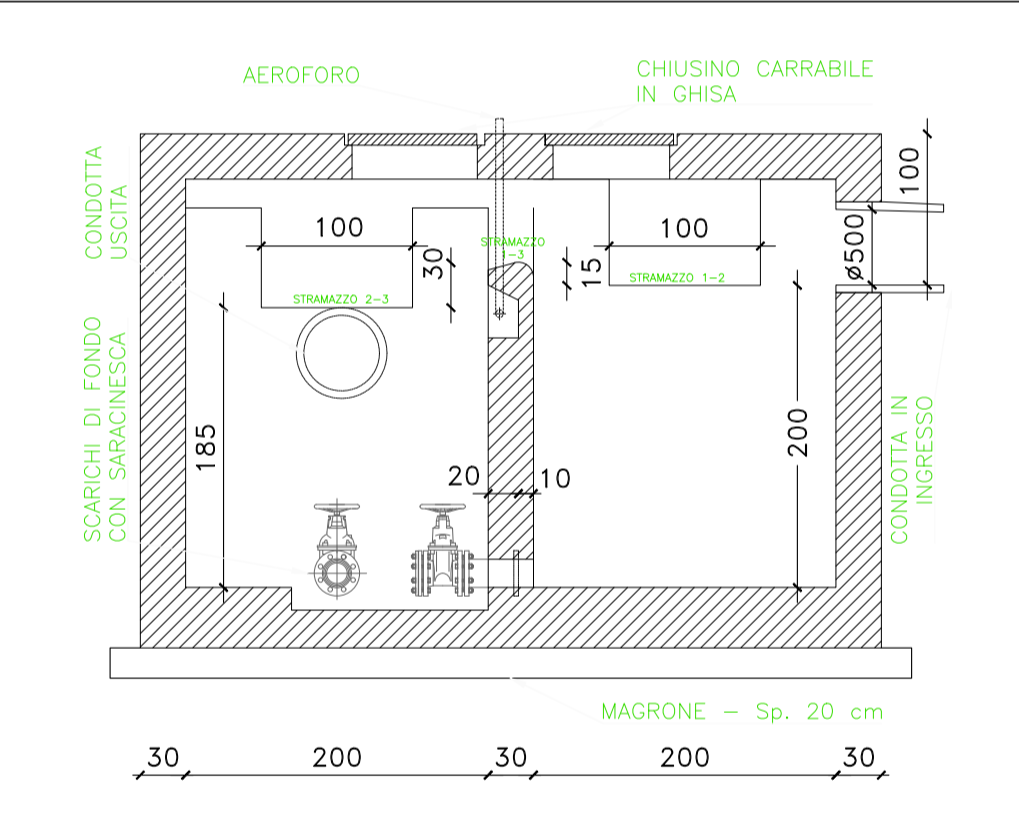
Scala 1:50

SEZIONE B-B



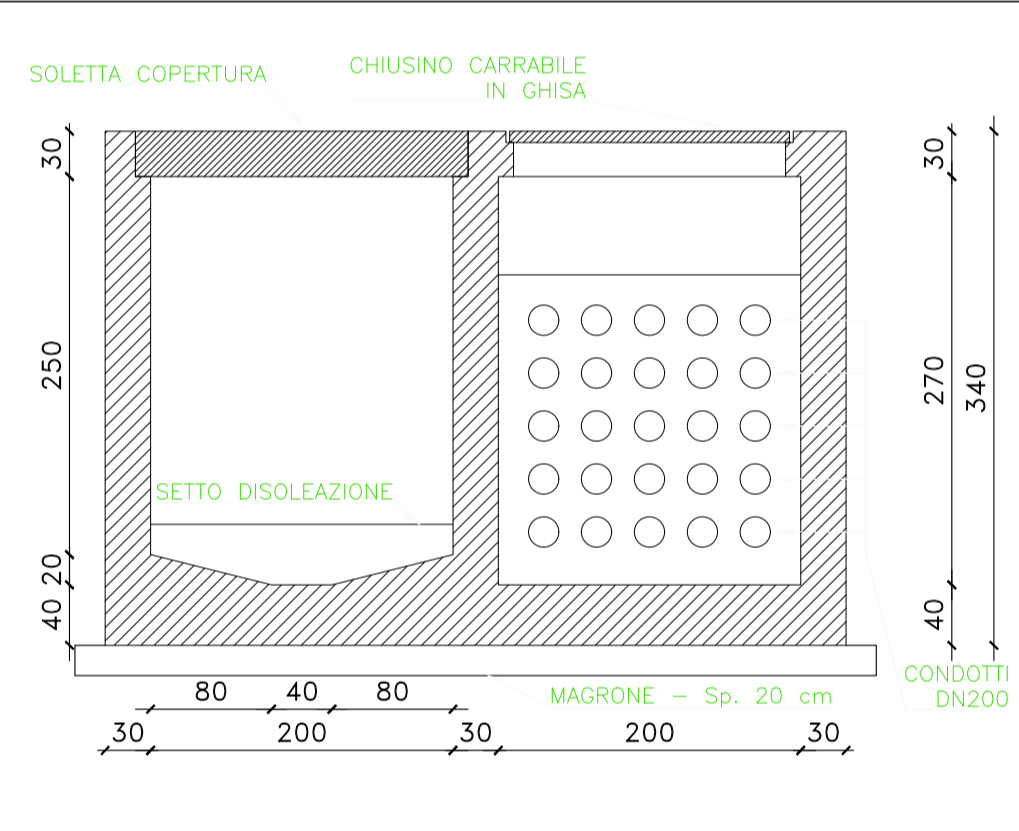
Scala 1:50

SEZIONE C-C



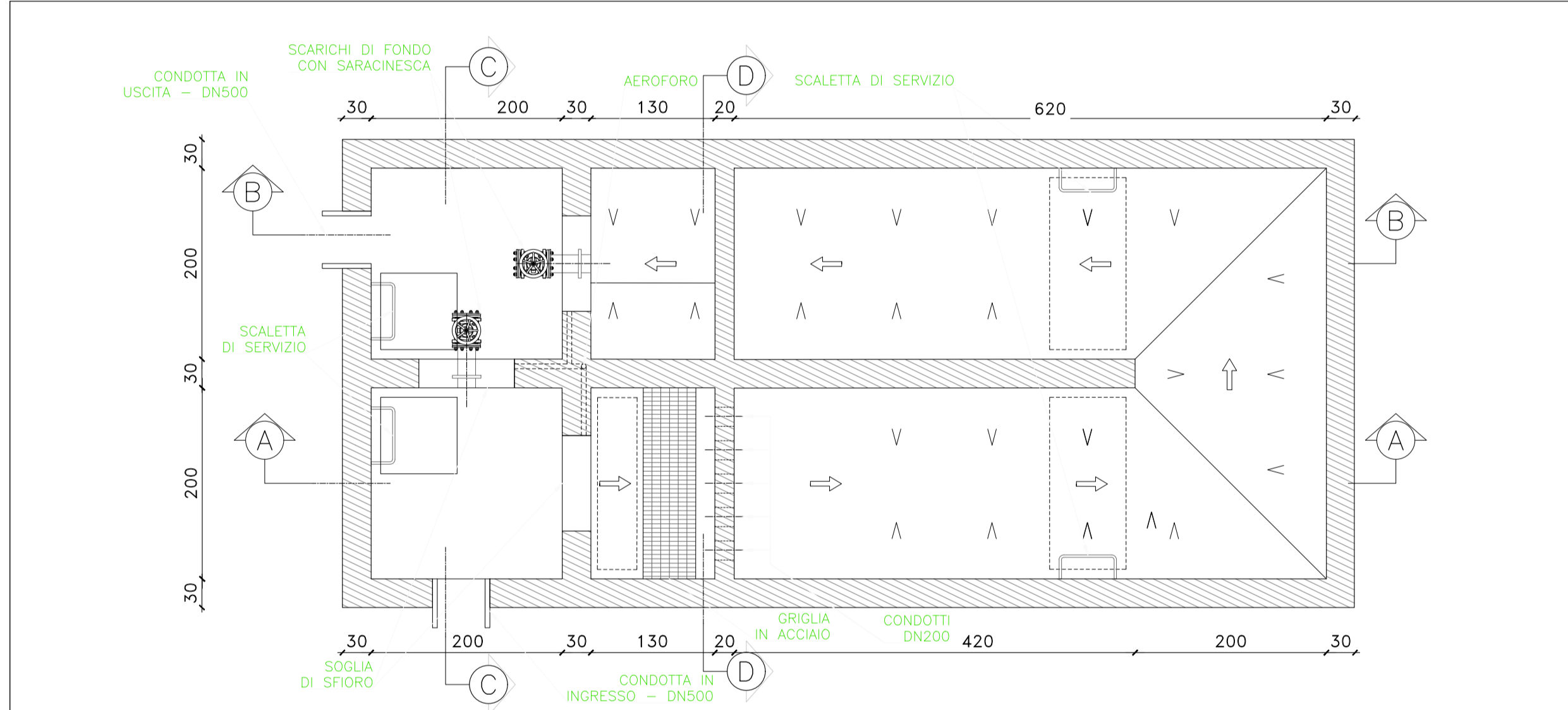
Scala 1:50

SEZIONE D-D



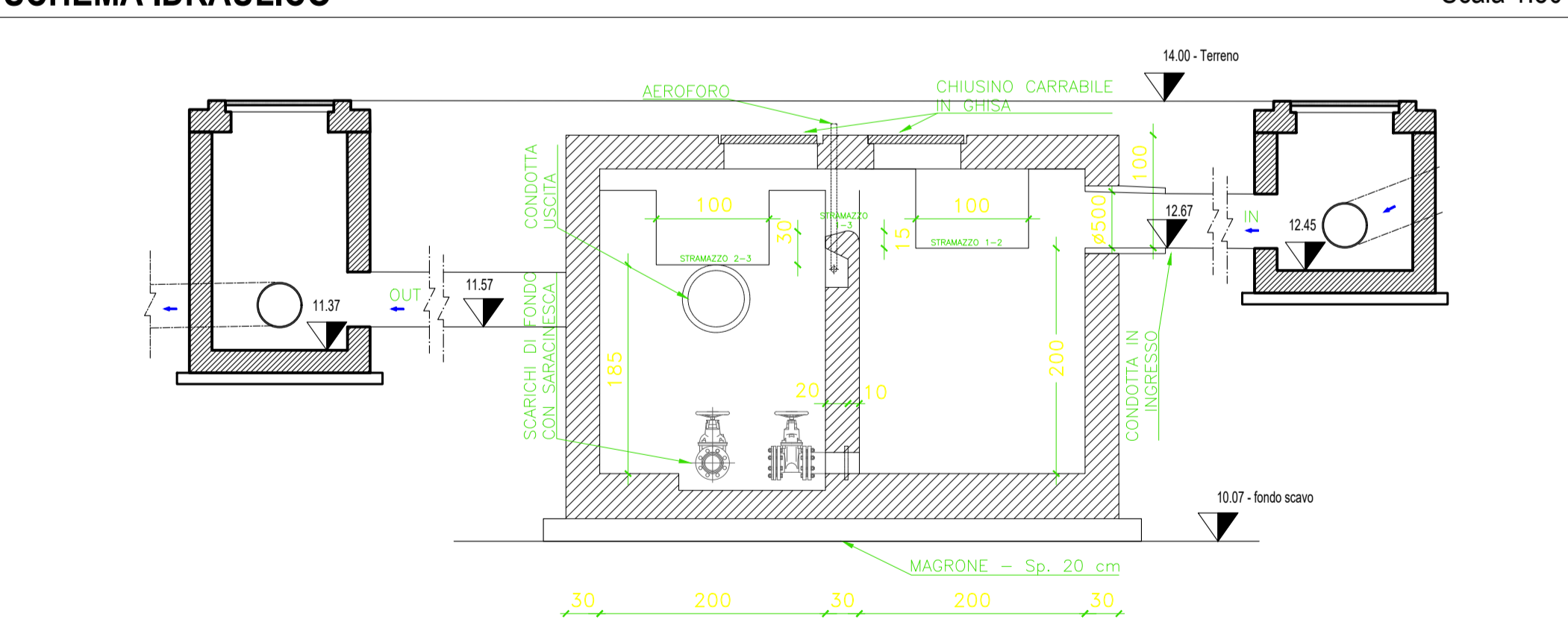
Scala 1:50

PIANTA



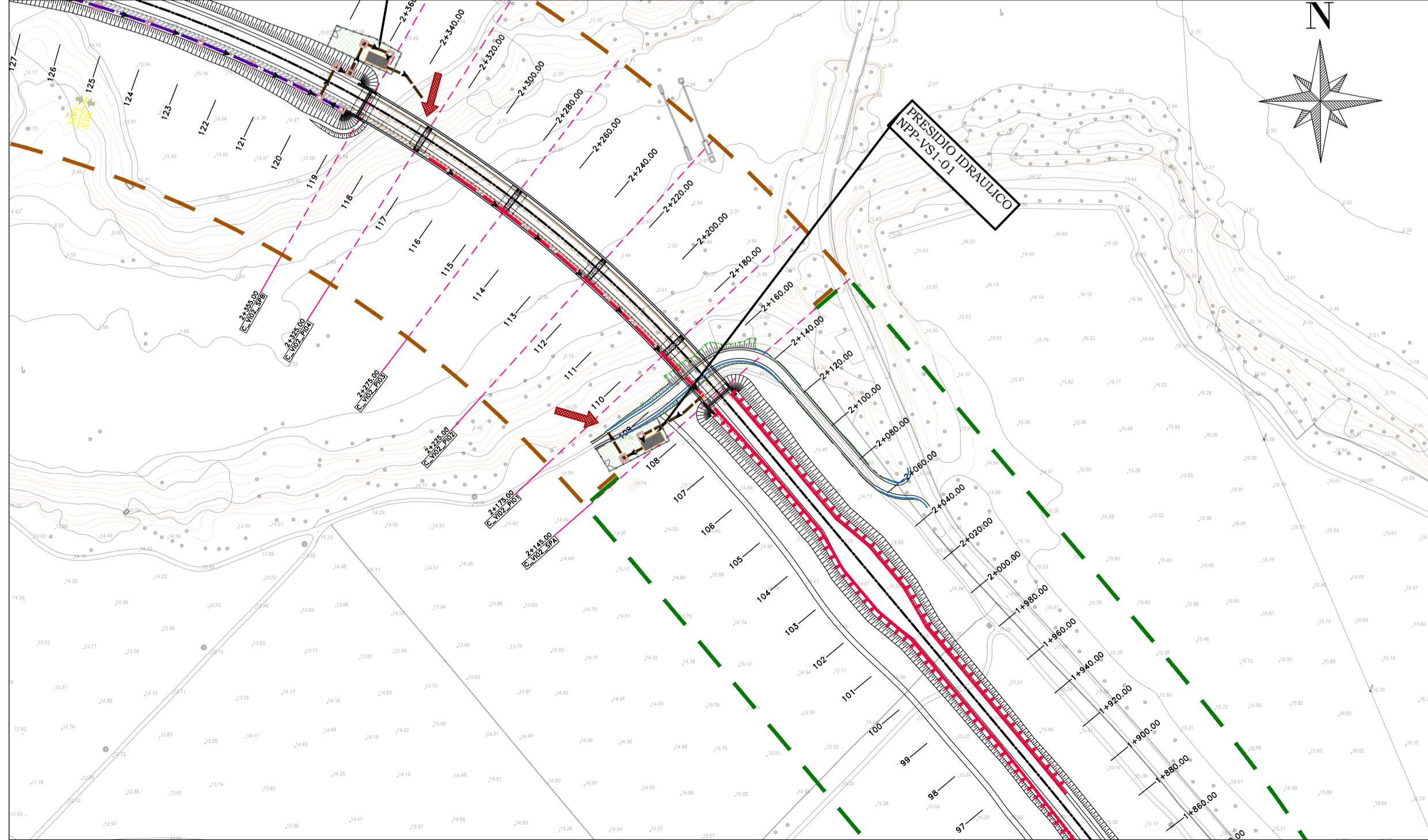
Scala 1:50

SCHEMA IDRAULICO



Scala 1:50

INQUADRAMENTO



Scala 1:2000

CARATTERISTICHE DEI MATERIALI

VASCHE DI TRATTAMENTO

Sistema in continuo costituito da manufatti prefabbricati in c.a.v. ad alta resistenza, a tenuta stagna e con resistenza a compressione C35/45 (secondo UNI EN 206-1/2006). Conforme alle classi di esposizione XC4 (corrosione), XA3 (ambienti chimici aggressivi), XS3/XD3 (corrosione da cloruri), XF4 (gelo/disgelo) nel rispetto delle nuove NTC come previsto dal D.M. 17/01/2018 e s.m.i. Solette di copertura in c.a.v. carrabili ad alta resistenza dotate di chiusini in ghisa di classe D400 e luce netta minima 600 mm.

POZZETTI PREFABBRICATI

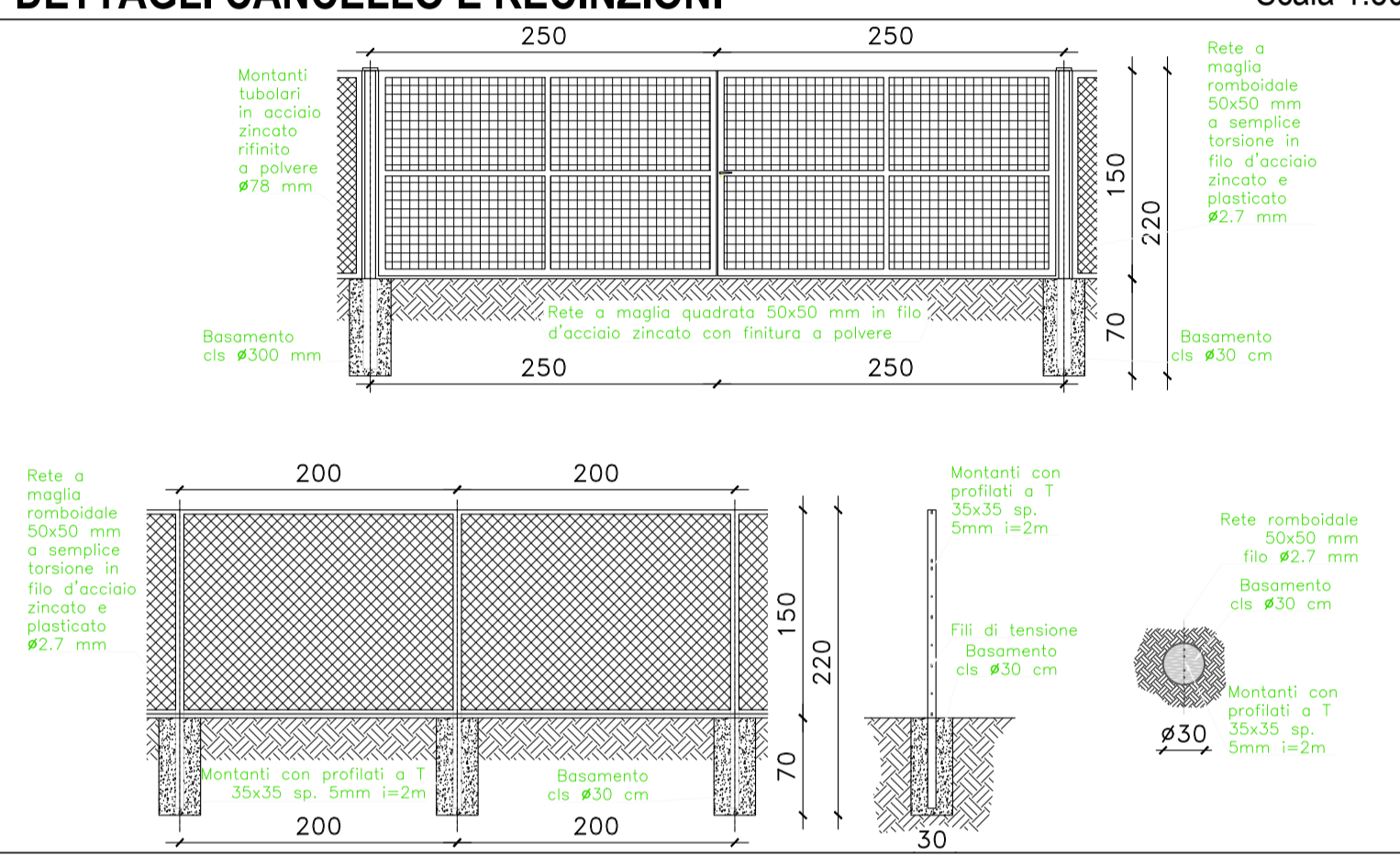
Elementi in c.a.v. (classe C32/40) in accordo con D.M. 17/01/2018, con marcatura CE.

CHIUSINI

Chiusini in ghisa sferoidale cl. D400 UNI EN124 Ø 60 e/o 80 cm.

DETTAGLI CANCELLO E RECINZIONI

Scala 1:50



Sanas
GRUPPO FS ITALIANE
Direzione Progettazione e Realizzazione Lavori

S.S.291 "Della Nurra"
Lavori di costruzione del Lotto 1 da Alghero ad Olmedo, in località bivio cantoniera di Rudas (completamento collegamento Alghero-Sassari) e del Lotto 4 tra bivio Olmedo e l'aeroporto di Alghero-Fertilia (bretella per l'aeroporto)

PROGETTO ESECUTIVO COD. CA29

PROGETTAZIONE: **ATI: VIA - SERING - VDP - BRENG**

PROGETTISTA E RESPONSABILE DELL'INTEGRAZIONE DELLE PRESTAZIONI SPECIALISTICHE:
Dott. Ing. Giovanni Piazza (Ord. Ing. Prov. Roma A27296)

RESPONSABILE D'AREA
Responsabile Tracciato stradale: Dott. Ing. Massimo Capasso (Ord. Ing. Prov. Roma 262313)
Responsabile Strutture: Dott. Ing. Giovanni Piazza (Ord. Ing. Prov. Roma 27296)
Responsabile Idraulica, Geotecnica e Impianti: Dott. Ing. Sergio Di Maio (Ord. Ing. Prov. Palermo 2872)
Responsabile Ambientale: Dott. Ing. Francesco Ventura (Ord. Ing. Prov. Roma 14660)

GEOLOGO:
Dott. Geol. Enrico Curcuruto (Ord. Geo. Regione Sicilia 968)

COORDINATORE SICUREZZA IN FASE DI PROGETTAZIONE:
Dott. Ing. Sergio Di Maio (Ord. Ing. Prov. Palermo 2872)

COORDINATORE ATTIVITA' DI PROGETTAZIONE:
Dott. Ing. Mariakristina Merendino (Ord. Ing. Prov. Roma A28481)

VISTO: IL RESPONSABILE DEL PROCEDIMENTO:
Dott. Ing. Salvatore Campione

MANDATARIA: **VIA INGEGNERIA**
MANDANTE: **SERING INGEGNERIA**

MANDATARIA: **vdp**
MANDANTE: **BRENG BRIDGE ENGINEERING**

IDROLOGIA E IDRAULICA
Opere di drenaggio e presidio del corpo stradale
Sistemi di trattamento
Lotto 4 - Asse C - NPP-VS1-01

CODICE PROGETTO	NOME FILE	REVISIONE	SCALA:
PROGETTO	CA29_T02ID00IDRDC01_A		
LIV. PROG. ANNO	CODICE ELAB.		
DPCA0029 E 21	T02ID00IDRDC01		
D			
C			
B			
A	EMISSIONE	GIU.2021	A. CECOTTI M.A. CUCCARO G.PIAZZA
REV.	DESCRIZIONE	DATA	REDATTO VERIFICATO APPROVATO