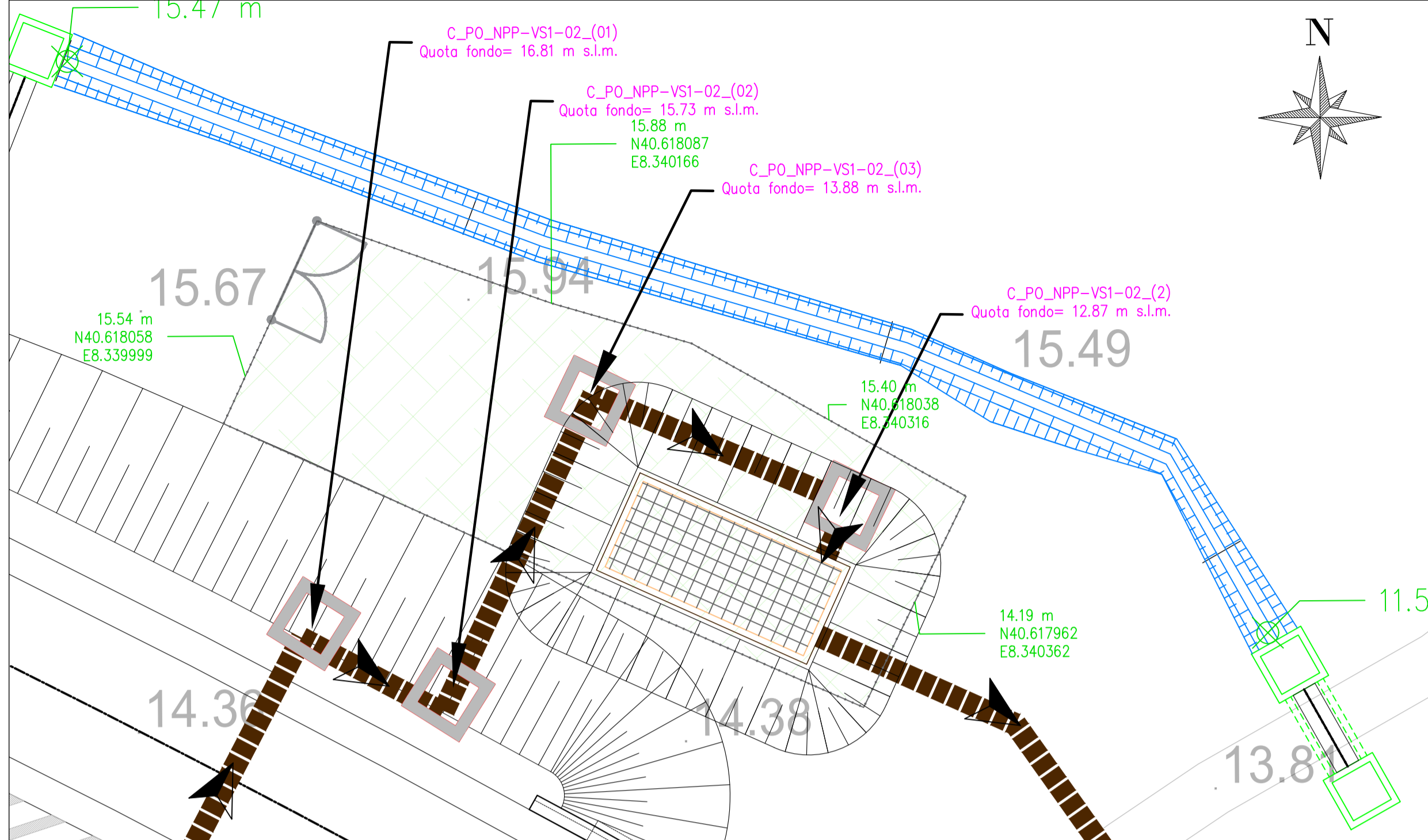
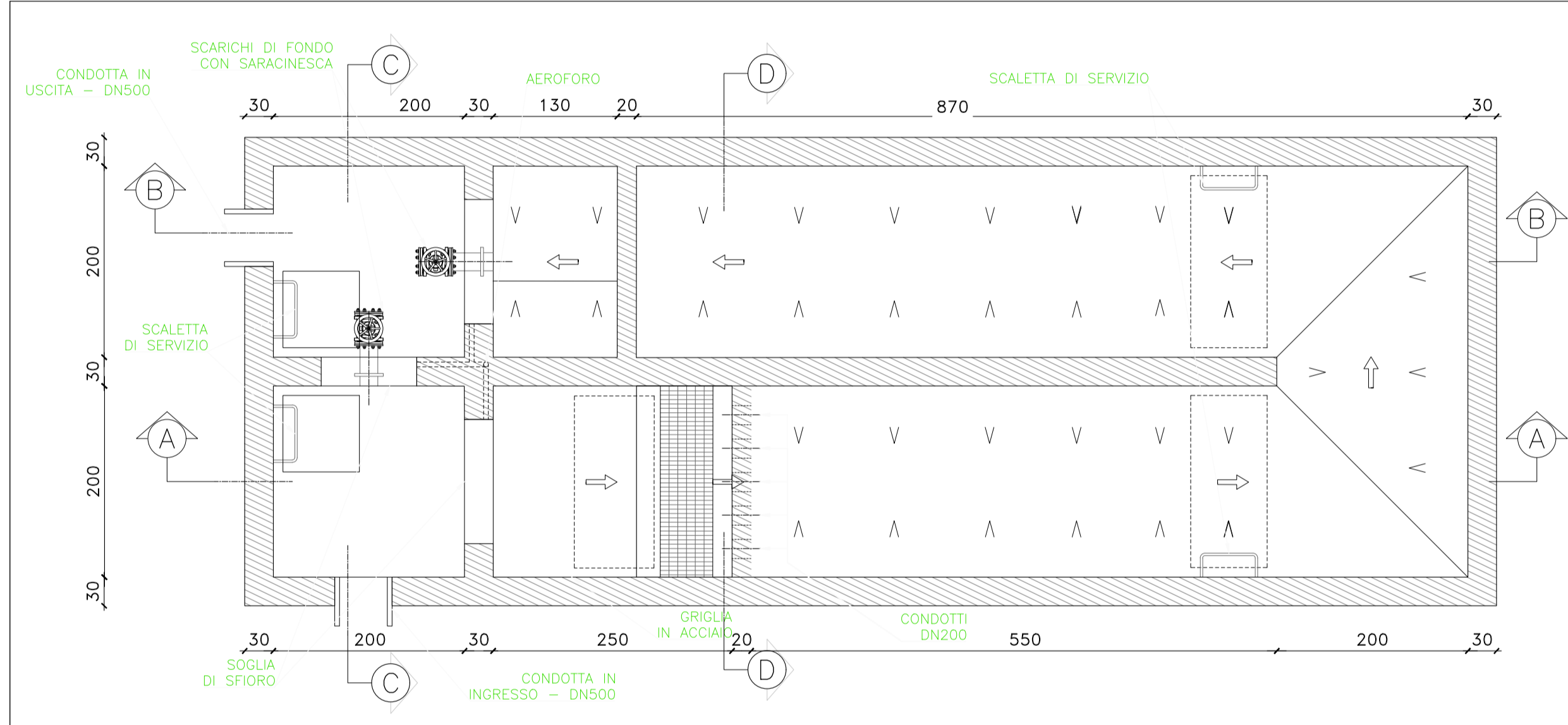


**PLANIMETRIA GENERALE**



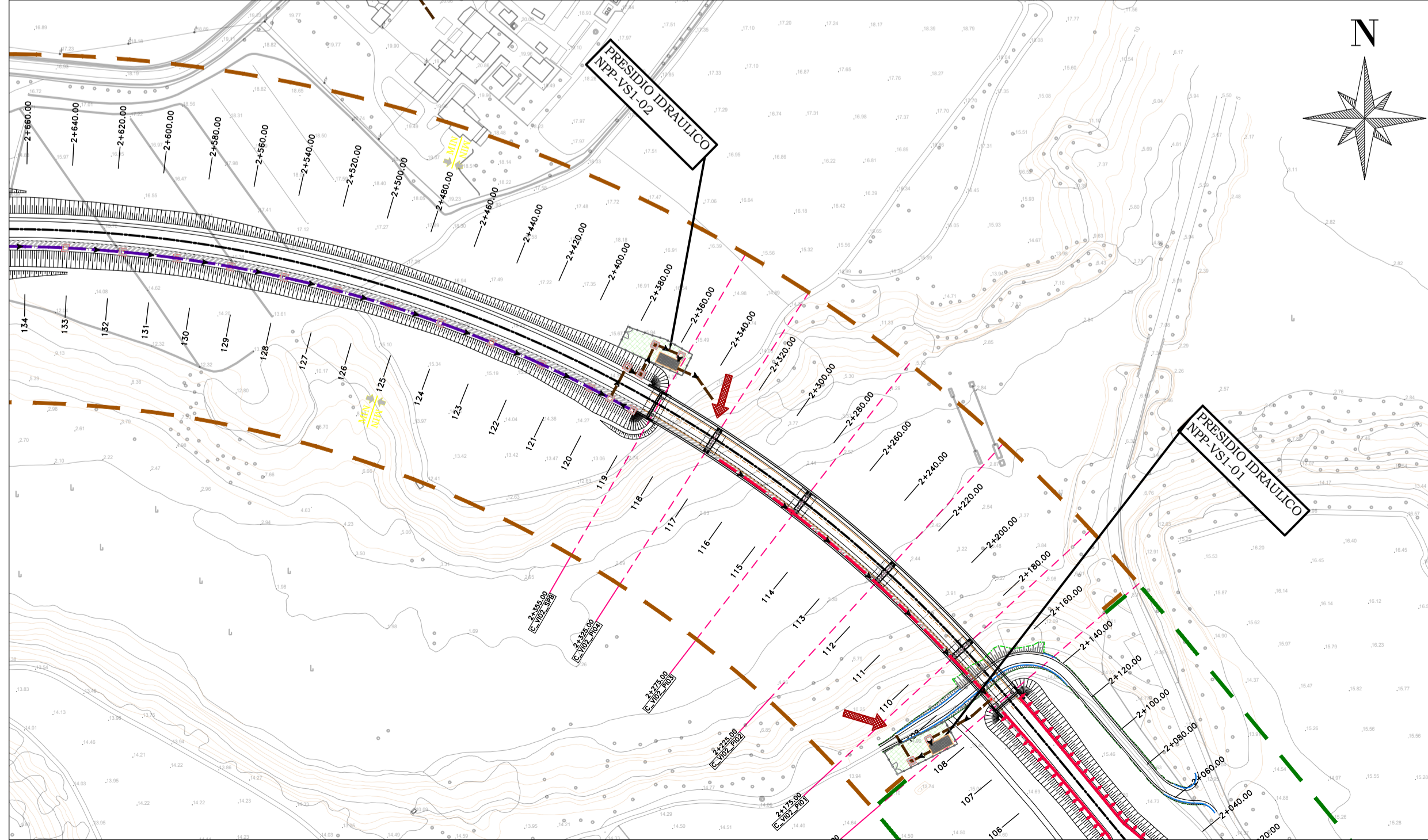
Scala 1:200

**PIANTA**



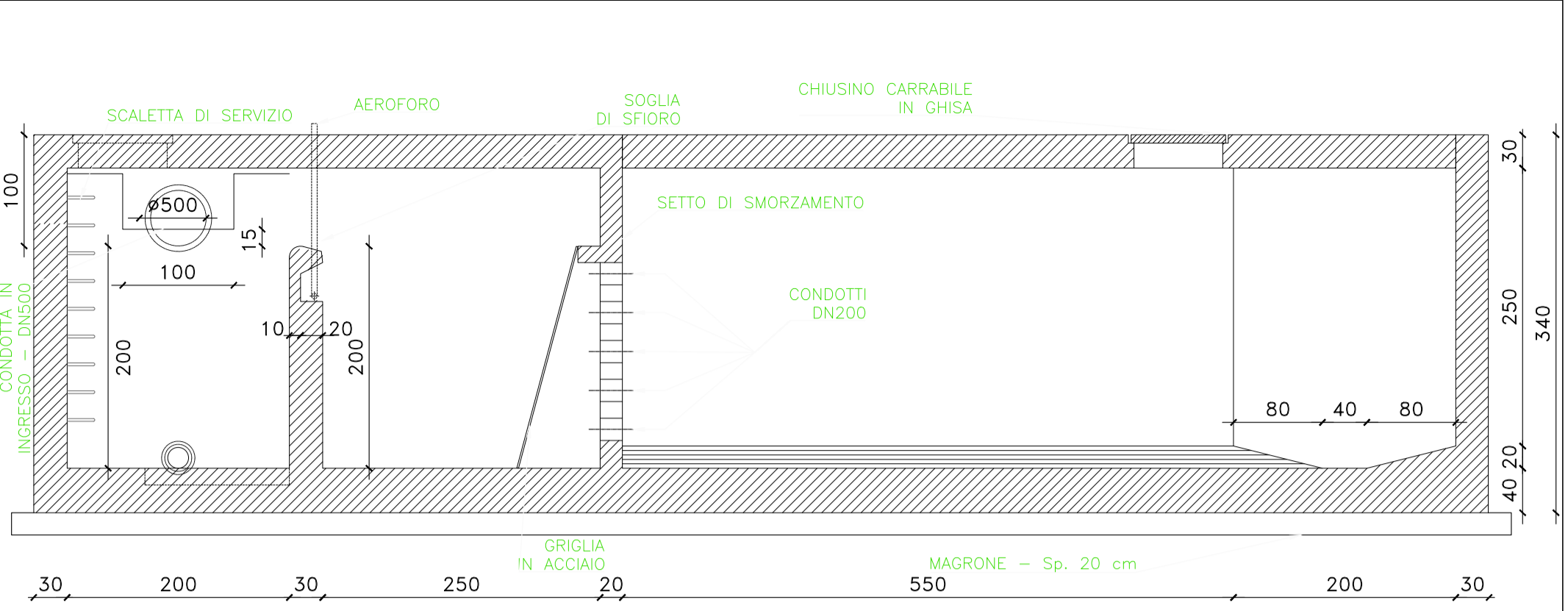
Scala 1:50

**INQUADRAMENTO**



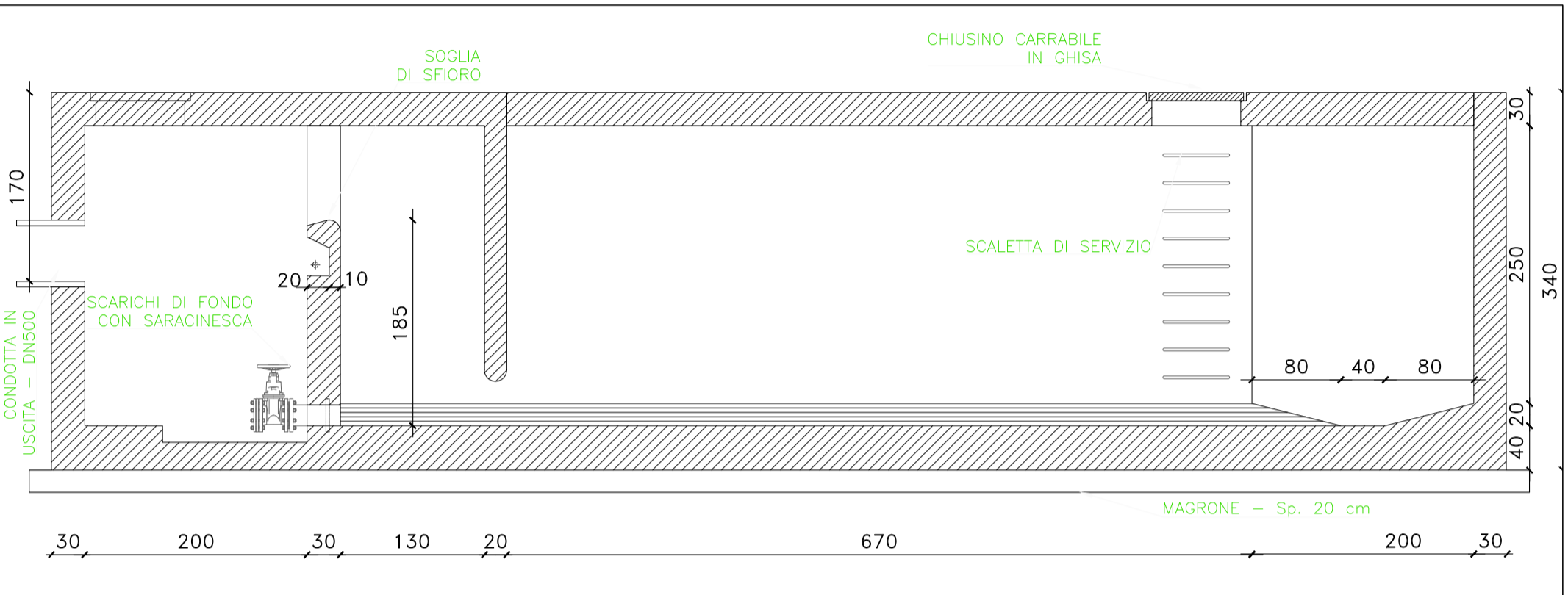
Scala 1:2000

**SEZIONE A-A**



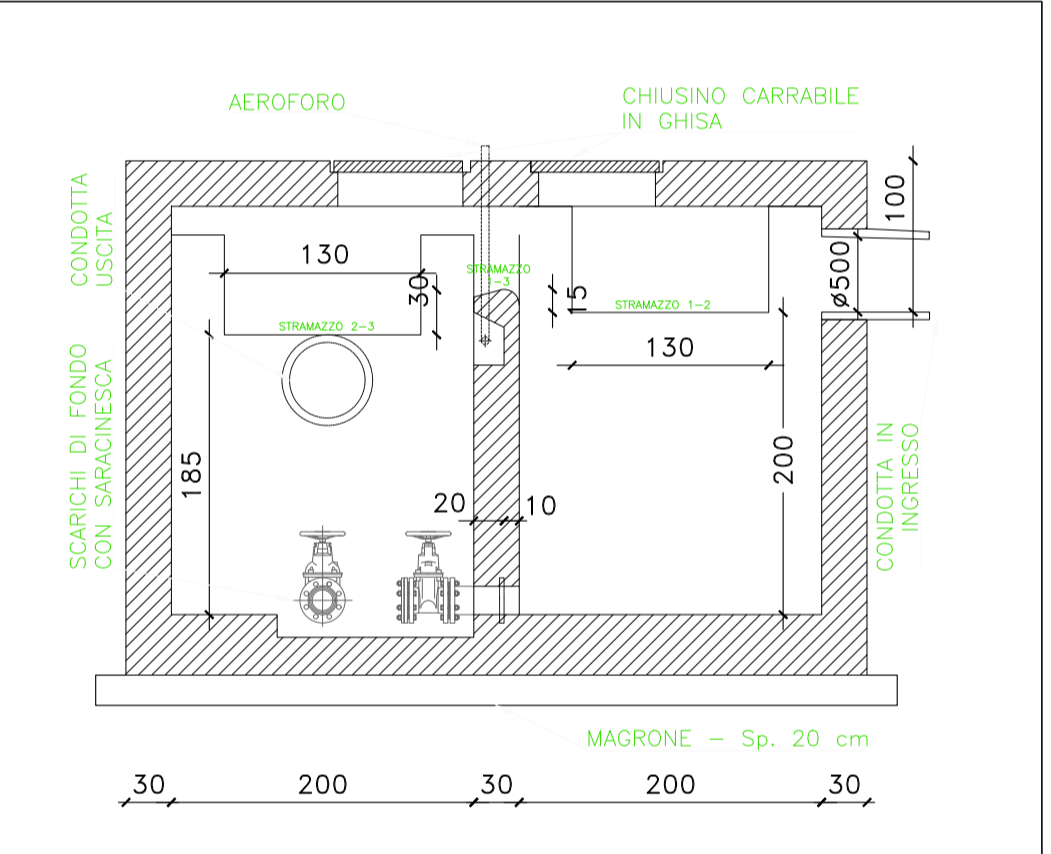
Scala 1:50

**SEZIONE B-B**



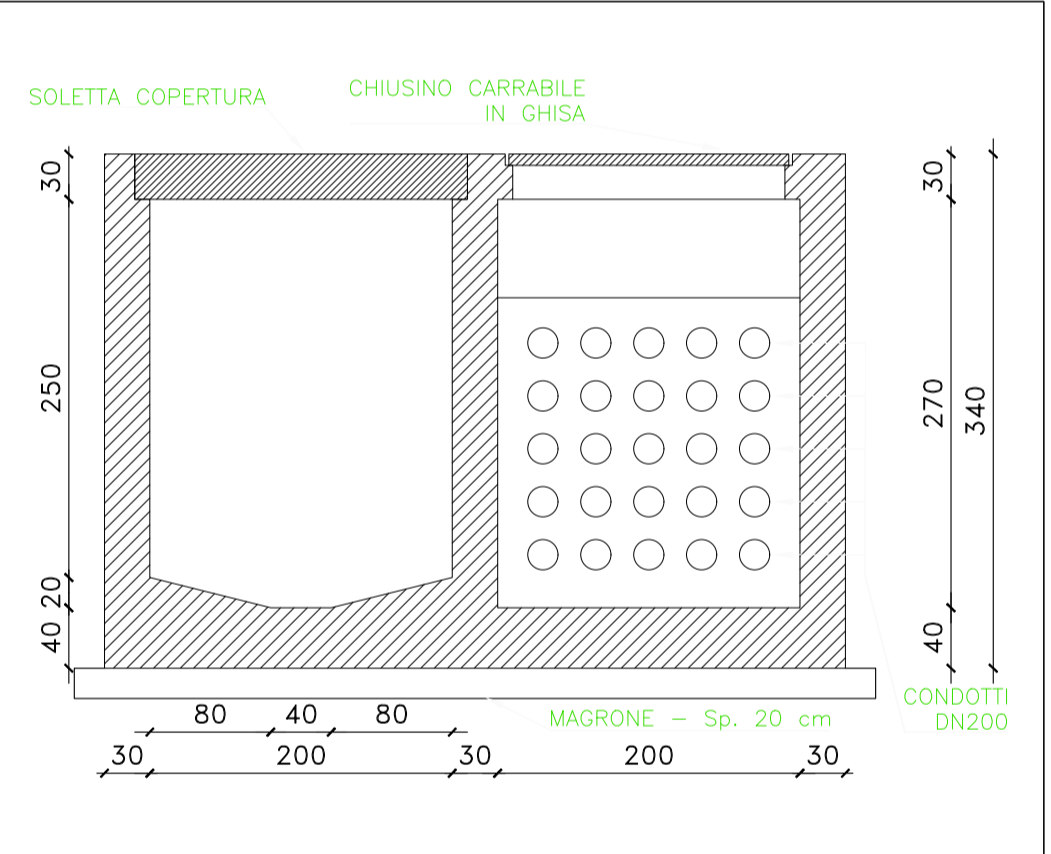
Scala 1:50

**SEZIONE C-C**



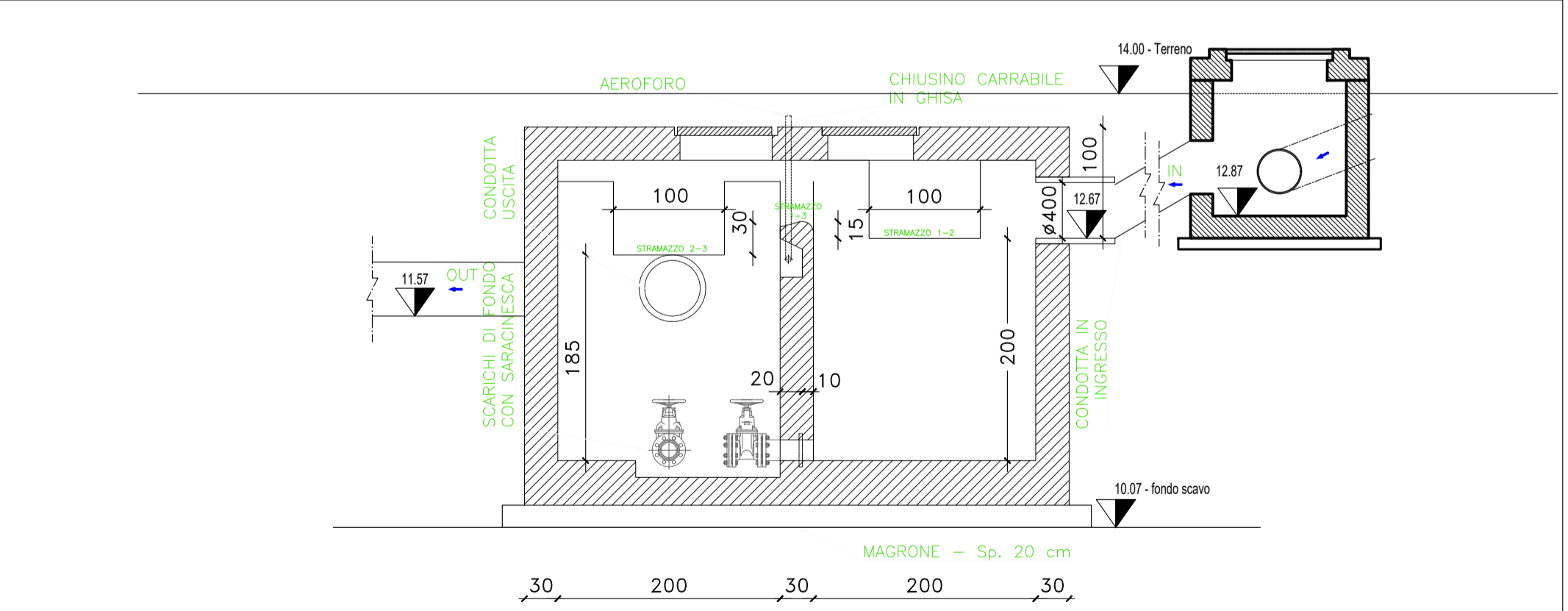
Scala 1:50

**SEZIONE D-D**



Scala 1:50

**SCHEMA IDRAGICO**



Scala 1:50

**CARATTERISTICHE DEI MATERIALI**

**VASCHE DI TRATTAMENTO**

Sistema in continuo costituito da manufatti prefabbricati in c.a.v. ad alta resistenza, a tenuta stagna e con resistenza a compressione C35/45 (secondo UNI EN 206-1/2006). Conforme alle classi di esposizione XC4 (corrosione), XA3 (ambienti chimici aggressivi), XS3/XD3 (corrosione da cloruri), XF4 (gelo/disgelo) nel rispetto delle nuove NTC come previsto dal D.M. 17/01/2018 e s.m.i. Solette di copertura in c.a.v. carrabili ad alta resistenza dotate di chiusini in ghisa di classe D400 e luce netta minima 600 mm.

**POZZETTI PREFABBRICATI**

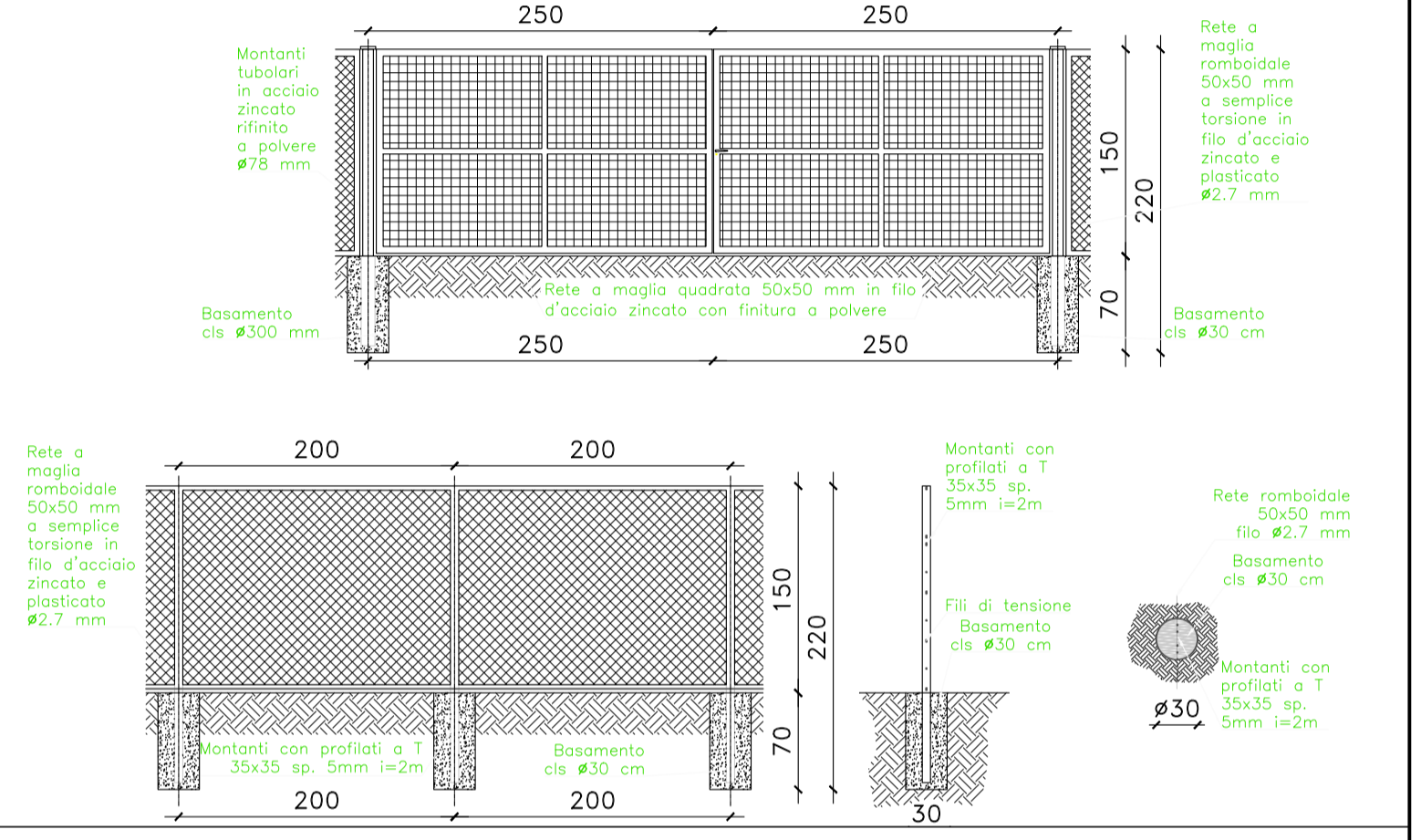
Elementi in c.a.v. (classe C32/40) in accordo con D.M. 17/01/2018, con marcatura CE.

**CHIUSINI**

Chiusini in ghisa sferoidale cl. D400 UNI EN124 Ø 60 e/o 80 cm.

**DETTAGLI CANCELLO E RECINZIONI**

Scala 1:50



Direzione Progettazione e Realizzazione Lavori

**S.S.291 "Della Nurra"**  
Lavori di costruzione del Lotto 1 da Alghero ad Olmedo, in località bivio cantoniera di Rudas (completamento collegamento Alghero-Sassari) e del Lotto 4 tra bivio Olmedo e l'aeroporto di Alghero-Fertilia (bretella per l'aeroporto)

<b>PROGETTO ESECUTIVO</b>		COD. CA29
PROGETTAZIONE: <b>ATI: VIA - SERING - VDP - BRENG</b>		
PROGETTISTA E RESPONSABILE DELL'INTEGRAZIONE DELLE PRESTAZIONI SPECIALISTICHE: Dott. Ing. Giovanni Piazza (Ord. Ing. Prov. Roma A27296)		
RESPONSABILE D'AREA Responsabile Tracciato stradale: Dott. Ing. Massimo Capasso (Ord. Ing. Prov. Roma 26251) Responsabile Strutture: Dott. Ing. Giovanni Piazza (Ord. Ing. Prov. Roma 27296) Responsabile Idraulica, Geotecnica e Impianti: Dott. Ing. Sergio Di Maio (Ord. Ing. Prov. Palermo 2872) Responsabile Ambientale: Dott. Ing. Francesco Ventura (Ord. Ing. Prov. Roma 14660)		
GEOLOGO: Dott. Geol. Enrico Curcuruto (Ord. Geo. Regione Sicilia 968)		
COORDINATORE SICUREZZA IN FASE DI PROGETTAZIONE: Dott. Ing. Sergio Di Maio (Ord. Ing. Prov. Palermo 2872)		
COORDINATORE ATTIVITA' DI PROGETTAZIONE: Dott. Ing. Mariakristina Merendino (Ord. Ing. Prov. Roma A28481)		
VISTO: IL RESPONSABILE DEL PROCEDIMENTO: Dott. Ing. Salvatore Campione.		

<b>IDROLOGIA E IDRALICA</b>			
Opere di drenaggio e presidio del corpo stradale			
Sistemi di trattamento			
Lotto 4 - Asse C - NPP-VS1-02			
CODICE PROGETTO	NOME FILE	REVISIONE	SCALA:
PROGETTO	CA29_T02ID00IDRDC02_A		
LIV. PROG. ANNO	CODICE ELAB.		
DPCA0029 E 21	T02ID00IDRDC02		varie
D			
C			
B			
A	EMISSIONE	GIU.2021	A. CECOTTI M.A. CUCCARO G. PIAZZA
REV.	DESCRIZIONE	DATA	REDATTO VERIFICATO APPROVATO