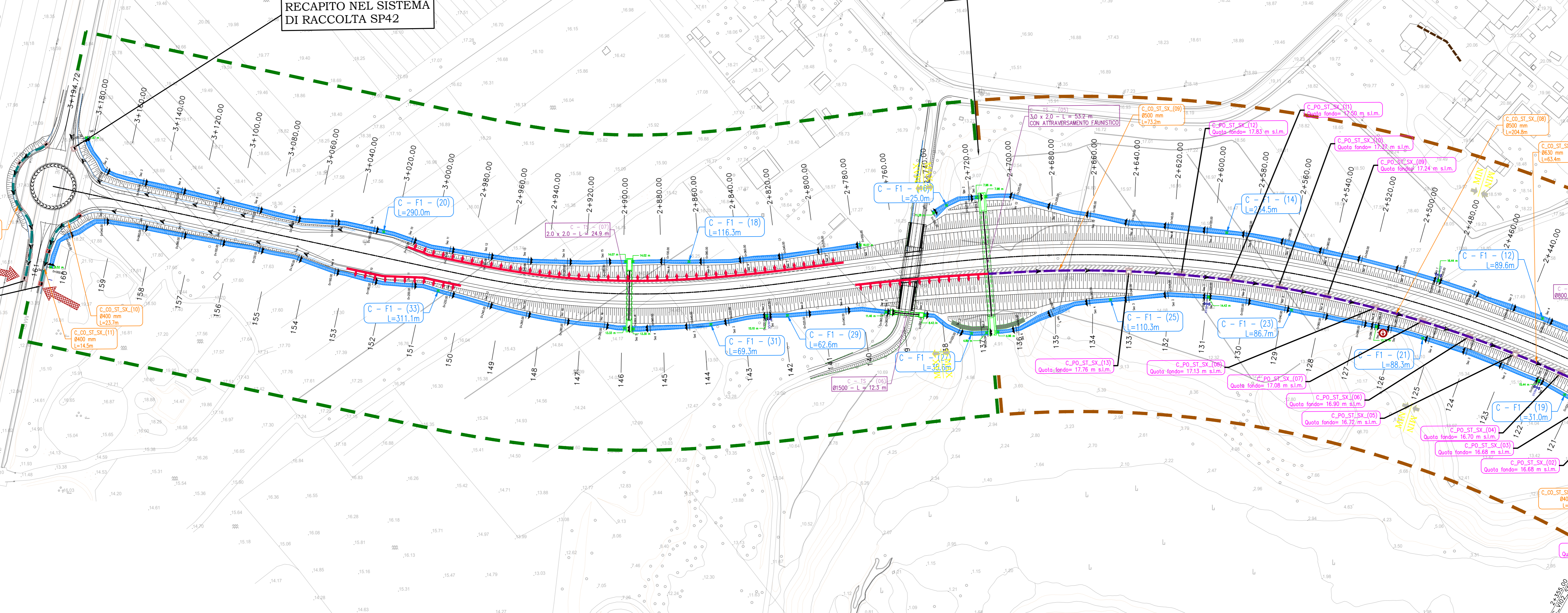


RECAPITO NEL SISTEMA DI RACCOLTA SP42

TS1-02 TOMBOIO IDRRAULICO 2.00x3.00 CON ATTRAVERSAMENTO FAUNISTICO



LEGENDA	
	TRATTO DI MANUTENIMENTO ACQUE INTERMEDIE A SISTEMA CHIUSO
	TRATTO DI MANUTENIMENTO ACQUE INTERMEDIE A SISTEMA APERTO
	REALIMENTAZIONE ACQUE DI PASTIFICAZIONE IN RELIEVO MEDIANTE TUBI, VERMICOLI, CANALI CON PAVIMENTO IN CEMENTO PORTOCLASSE 42/60
	REALIMENTAZIONE ACQUE DI PASTIFICAZIONE IN RELIEVO MEDIANTE BARRILETTI
	REALIMENTAZIONE ACQUE DI PASTIFICAZIONE IN RELIEVO MEDIANTE CANALI IN CEMENTO PORTOCLASSE 42/60 A DOPPIA PAVIA FISSI CON PAVIMENTO IN POSIZIONE DELLA PROFONDITA' DI SOSTENTIMENTO
	REALIMENTAZIONE ACQUE DI PASTIFICAZIONE IN RELIEVO MEDIANTE COLLETTORI IN CEMENTO PORTOCLASSE 42/60 CARREGGIATE A TRAVASO IN CEMENTO PORTOCLASSE 42/60 CON AUTOPORTATE COLLETTORI IN PAVIMENTO
	REALIMENTAZIONE ACQUE DI PASTIFICAZIONE IN RELIEVO MEDIANTE CANALINI CON INTERASSE 25 cm CON AUTOPORTATE COLLETTORI IN PAVIMENTO
	COLLETTORI DI RACCOLTA, CONDUZIONE E RACCOLTO
	REALIMENTAZIONE ACQUE DI PASTIFICAZIONE IN RELIEVO MEDIANTE CUNETTA ALLA FRANCIOSA L=100 e COLLETTORI COLLETTORI A PAVIMENTO
	REALIMENTAZIONE ACQUE DI PASTIFICAZIONE IN CUNA MEDIANTE CANALINI PREFABBRICATI IN CEMENTO PORTOCLASSE 42/60 A DOPPIA PAVIA FISSI CON PAVIMENTO IN POSIZIONE DELLA PROFONDITA' DI SOSTENTIMENTO
	REALIMENTAZIONE ACQUE DI PASTIFICAZIONE IN RELIEVO MEDIANTE COLLETTORI IN CEMENTO PORTOCLASSE 42/60 A DOPPIA PAVIA FISSI CON PAVIMENTO IN POSIZIONE DELLA PROFONDITA' DI SOSTENTIMENTO
	CANALITA' REMEDIABILI IN C/42 D.500
	POZZO DI CANTIERA REALIZZATO IN C/42 F1 D.500 - F2 D.500 - F3 D.500 - F4 D.500
	POZZO DI CANTIERA IN TERRA TI.10 D.500 - TI.20 D.500 - TI.30 D.500
	POZZO IN TERRA INERIANI CON TRINCA ERENANTE D.500 - NT.1 - NT.2 - NT.3
	POZZO IN TERRA INERIANI CON TRINCA ERENANTE D.500 - NT.4 - NT.5
	POZZO IN TERRA INERIANI CON TRINCA ERENANTE D.500 - NT.6 - NT.7
	VERSO DEFILSO DELLE ACQUE
	TOMBOIO
	TOMBOIO CATAVOLTO
	PASSEGGIO DEMICANO
	PROTEZIONE DEL RELIEVO OPERANTE TRAMITE GARBIONI
	PUNTO DI RACCOLTA ACQUE ESTERNE NEL SISTEMA SERRAVALLO ESISTENTE
	PUNTO DI RACCOLTA ACQUE DI PASTIFICAZIONE
	RACCOLTA ACQUE DI PASTIFICAZIONE IN UNICO PUNTO DI RACCOLTA
	PROGETTO DI INTERESSE
	PROGETTO CON AUTORIZZAZIONE CANTIERA
	INDICAZIONE DI CANTIERA SU FORNO DI CANTIERA ESISTENTE
	INDICAZIONE DI CANTIERA SU FORNO DI CANTIERA IN TERRE
	INDICAZIONE DI CANTIERA E DEFILSO DI PASTIFICAZIONE STRADALE

Sanas
GRUPPO FS ITALIANE
Direzione Progettazione e Realizzazione Lavori

S.S.291 "Della Nurra"
Lavori di costruzione del Lotto 1 da Alghero ad Olmedo, in località bivio cantoniera di Rudas (completamento collegamento Alghero-Sassari) e del Lotto 4 tra bivio Olmedo e l'aeroporto di Alghero-Fertilia (bretella per l'aeroporto)

PROGETTO ESECUTIVO COD. CA29

PROGETTISTA E RESPONSABILE DELL'INTEGRAZIONE DELLE PRESTAZIONI SPECIALISTICHE: Dott. Ing. Giovanni Piazzi (Dott. Ing. Prov. Roma A57296)			
RESPONSABILE D'AREA: Responsabile Funzionale Strada: Dott. Ing. Massimo Capozzi (Dott. Ing. Prov. Roma A57296) Responsabile Struttura: Dott. Ing. Giovanni Piazzi (Dott. Ing. Prov. Roma A57296) Responsabile Idraulico, Sottosolaio e Impianti: Dott. Ing. Sergio Di Mico (Dott. Ing. Prov. Roma A2902) Responsabile Antiriscaldamento: Dott. Ing. Francesco Ventura (Dott. Ing. Prov. Roma A4660)			
GEOLOGO: Dott. Geo. Enrico Caramuta (Dott. Geo. Regione Sicilia 965)		MANDANTE: 	
COORDINATORE SICUREZZA IN FASE DI PROGETTAZIONE: Dott. Ing. Sergio Di Mico (Dott. Ing. Prov. Piemonte A2972)			
COORDINATORE ATTIVITA' DI PROGETTAZIONE: Dott. Ing. Massimo Capozzi (Dott. Ing. Prov. Roma A57296)			
ISTIT. E RESPONSABILE DEL PROCEDIMENTO: Dott. Ing. Silvano Compagnone			

IDROLOGIA E IDRraulICA
Planimetria idraulica
Lotto 4 - Bretella Aeroporto Fertilia - Tav. 4 di 4

PROGETTO	UN. PROG. ANNO	NOME FILE	REVISIONE	SCALA:
DPCA0029	E 21	CA29_T02I000DRPP04_A	A	1:1.000
REVISIONI		REVISIONI		
REV.	DESCRIZIONE	DATA	REDDATO	VERIFICATO
A	EMISSIONE	GIU 2021	A. CECOTTI	M.A. OCCORO
B	DESCRIZIONE	DATA	REDDATO	VERIFICATO