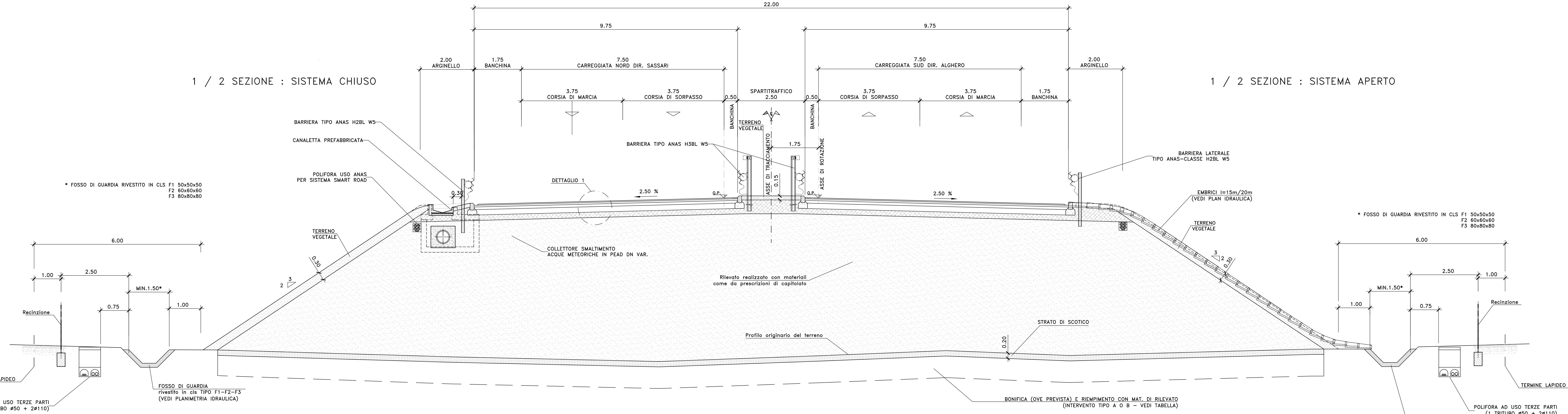


SEZIONE TIPO ASSE "B"  
CATEGORIA B - EXTRAURBANA PRINCIPALE (DM 5/11/01)

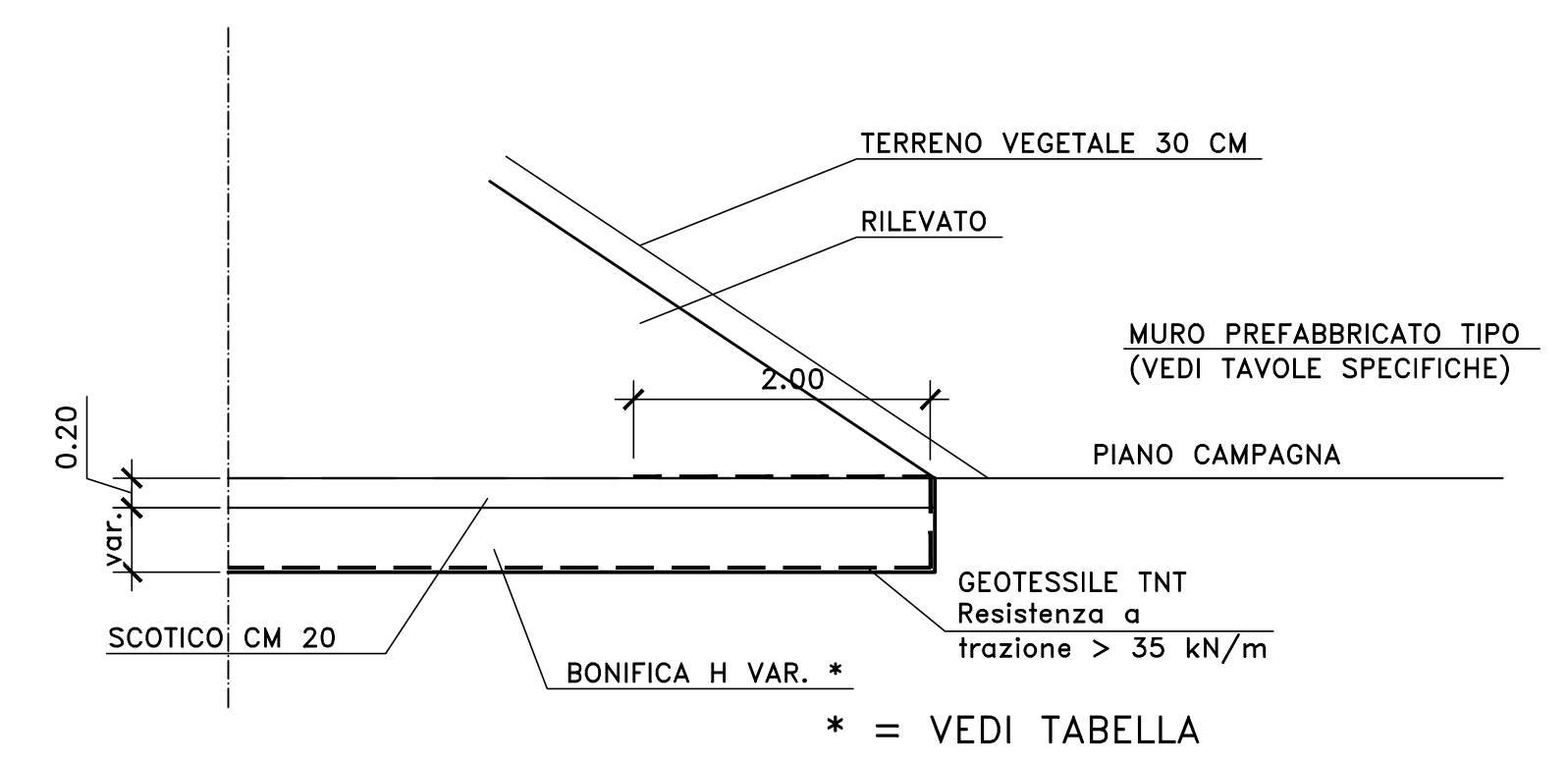
IN RILEVATO IN RETTIFILLO  
SCALA 1:50



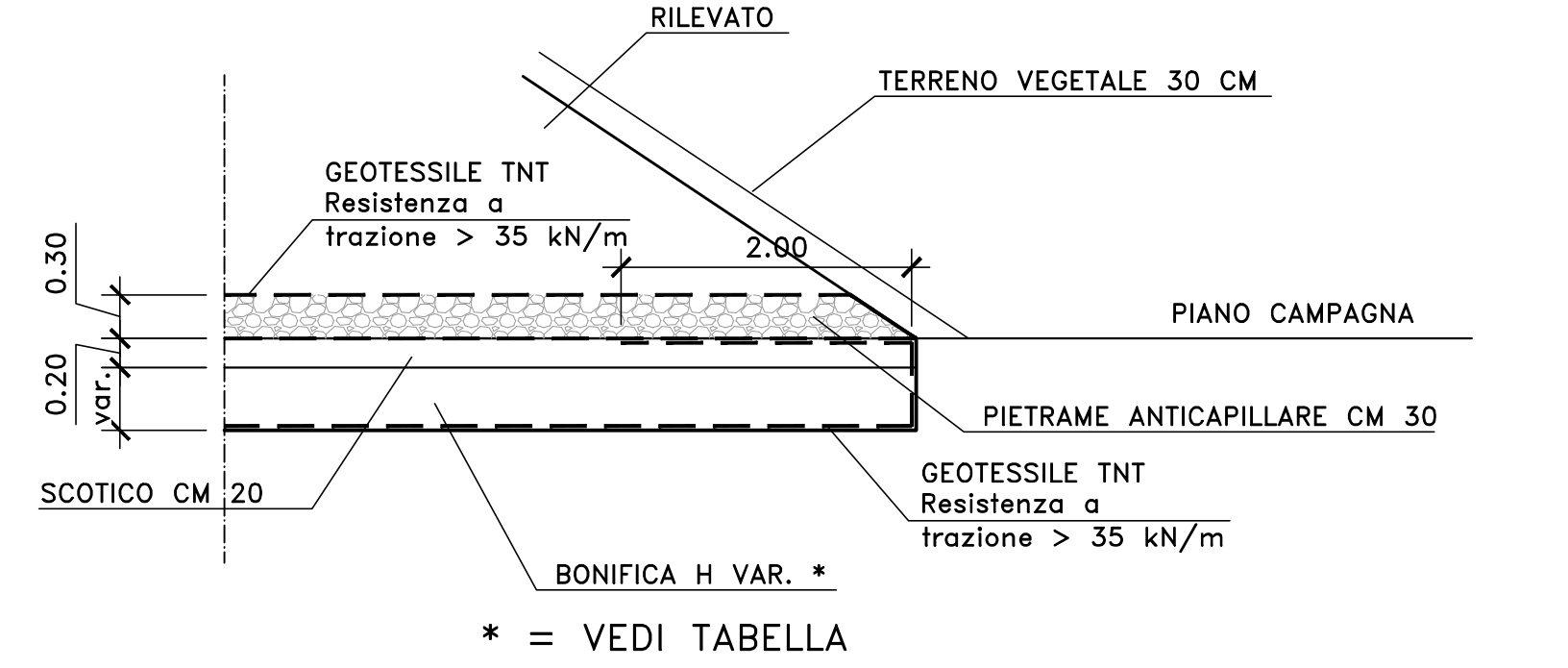
1 / 2 SEZIONE : SISTEMA CHIUSO

1 / 2 SEZIONE : SISTEMA APERTO

PREPARAZIONE PIANO DI POSA - TIPO "A"  
SCALA 1:50

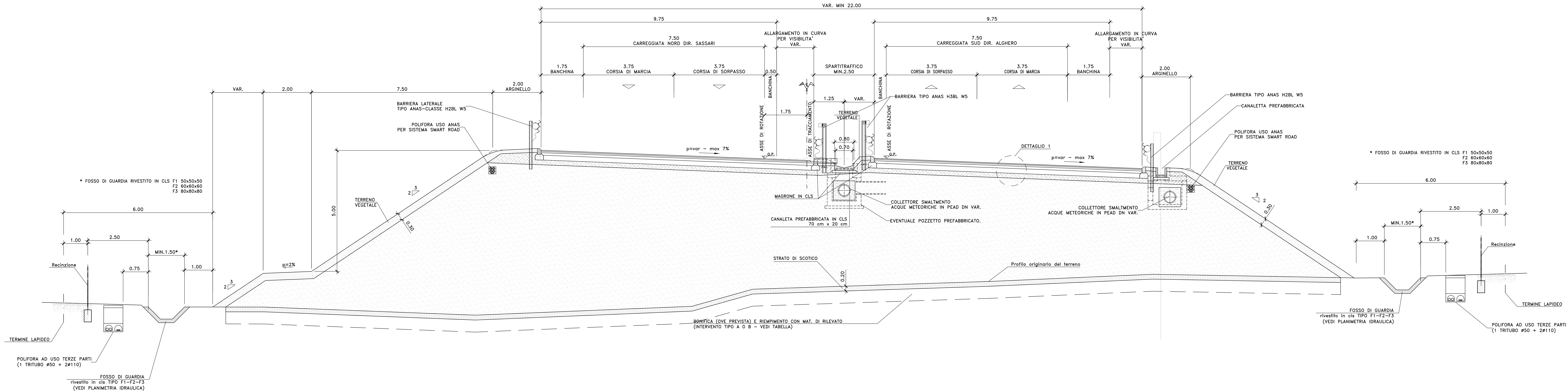


PREPARAZIONE PIANO DI POSA - TIPO "B"  
SCALA 1:50



SEZIONE TIPO ASSE "B"  
CATEGORIA B - EXTRAURBANA PRINCIPALE (DM 5/11/01)

IN RILEVATO IN CURVA  
SCALA 1:50



S.S.291 "Della Nurra"  
Lavori di costruzione del Lotta 1 da Alghero ad Olmedo, in località bivio cantoniera di Rudas (completamento collegamento Alghero-Sassari) e del Lotta 4 tra bivio Olmedo e l'aeroporto di Alghero-Fertilia (bretello per l'aeroporto)

PROGETTO ESECUTIVO

PROGETTISTA E RESPONSABILE DELL'INTEGRAZIONE DELLE PRESTAZIONI SPECIALISTICHE:  
Ing. Giovanni Pisanò (Ord. Ing. Prov. Roma 47239)

RESPONSABILE D'AREA:  
Ing. Massimo Caporaso (Ord. Ing. Prov. Roma 20372)  
Ing. Giuseppe Di Muro (Ord. Ing. Prov. Palermo 2872)  
Ing. Massimo Caporaso (Ord. Ing. Prov. Palermo 2872)  
Ing. Massimo Caporaso (Ord. Ing. Prov. Palermo 2872)

COORDINATORE SICUREZZA IN FASE DI PROGETTAZIONE:  
Ing. Massimo Caporaso (Ord. Ing. Prov. Palermo 2872)

COORDINATORE ATTIVA DI PROGETTAZIONE:  
Ing. Massimo Caporaso (Ord. Ing. Prov. Palermo 2872)

ISTITUTO VIA INGENGNERIA  
INGENGERIA  
INGENGERIA

INGENGERIA  
INGENGERIA

PROGETTO STRADALE  
Sezioni tipo  
Asse B - Tav. 1

PROGETTO	LAZIO	PROG. ANNO	CA29_TOOPSOOTRAST01-12_A1	REVISIONE	SCALA
D					
C					
B					
A					
REV.	DESCRIZIONE	DATA	REDATTO	VERIFICATO	APPROVATO