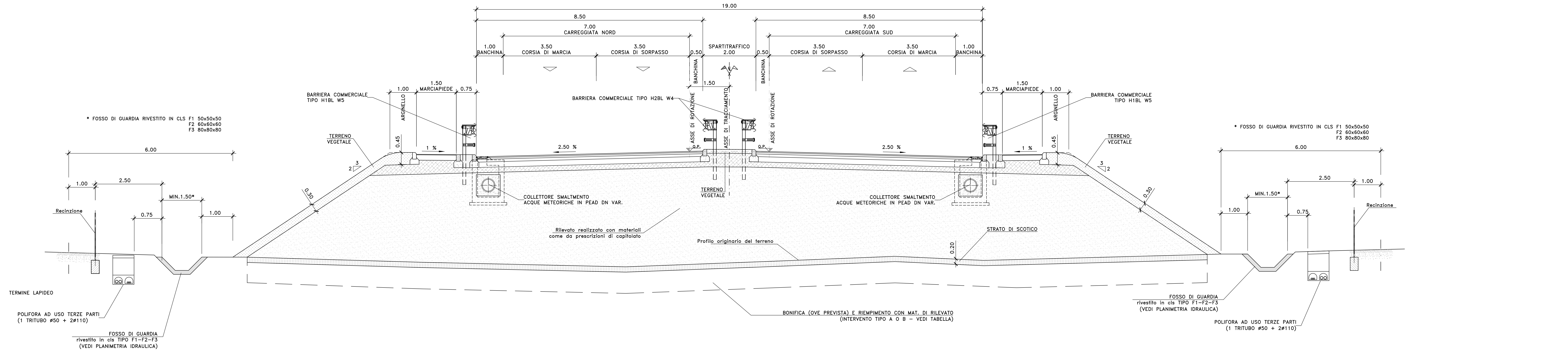
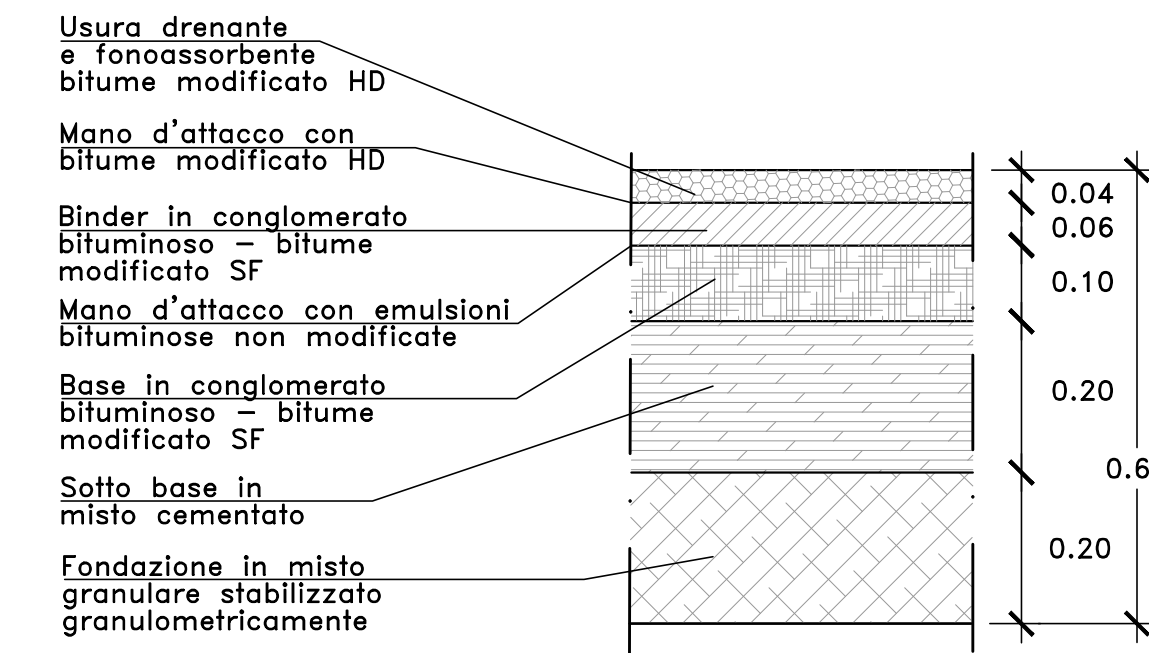
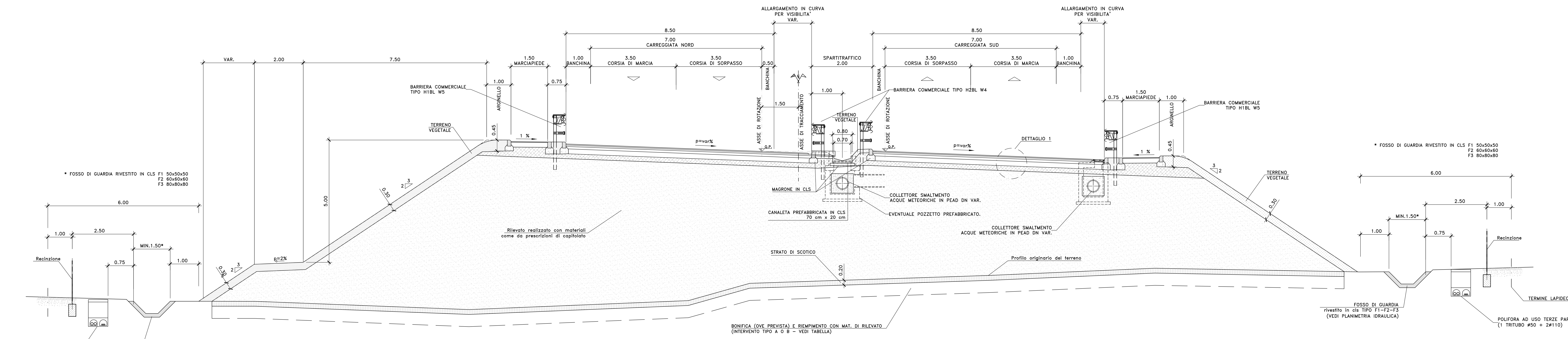


SEZIONE TIPO CIRCONVALLAZIONE ALGERO (ASSE "D")
 TRATTO COMPRESO TRA ROTATORIA 1 E SV02_VIA UNGIAS
 CATEGORIA D - STRADA URBANA DI SCORRIMENTO (DM 5/11/01)
 IN RILEVATO IN RETTIFILLO CON MARCIAPIEDI LATERALI
 SCALA 1:50

DETTAGLIO 1
 SOVRASTRUTTURA STRADALE TIPO 1
 ASSE "B", ASSE D E RAMPE DI SVINCOLO
 SCALA 1:10



SEZIONE TIPO CIRCONVALLAZIONE ALGERO (ASSE "D")
 TRATTO COMPRESO TRA ROTATORIA 1 E SV02_VIA UNGIAS
 CATEGORIA D - STRADA URBANA DI SCORRIMENTO (DM 5/11/01)
 IN RILEVATO IN CURVA CON MARCIAPIEDI LATERALI
 SCALA 1:50



Sanas GRUPPO FS ITALIANE Direzione Progettazione e Realizzazione Lavori

S.S.291 "Della Nurra"
 Lavori di costruzione del Lotto 1 da Alghero ad Olmedo, in località bivio cantoniera di Rudas (completamento collegamento Alghero-Sassari) e del Lotto 4 tra bivio Olmedo e l'aeroporto di Alghero-Fertilia (bretella per l'aeroporto)

PROGETTO ESECUTIVO cod. 0429

PROGETTISTA E RESPONSABILE DELL'INTEGRAZIONE DELLE PREVISIONI SPECIFICATIVE: **ATA WA - SERING - VDP - BRENG**

RESPONSABILE D'AREA: **VIA** INGEGNERIA

COORDINATORE SICUREZZA IN FASE DI PROGETTAZIONE: **VDP**

COORDINATORE ATTIVITÀ DI PROGETTAZIONE: **BRENG**

VERITÀ IL RESPONSABILE DEL PROCEDIMENTO: **ATA WA - SERING - VDP - BRENG**

PROGETTO STRADALE
 Sezioni tipo
 Asse D - Tav. 1

PROGETTO	NUM. FILE	REVISIONE	SCALA
CA29_TOOPS00TRAST01-12_A1	CA29_TOOPS00TRAST01-12_A1		1:50/1:10
D			
C			
B			
A			
REV.	DESCRIZIONE	DATA	REDATTO VERIFICATO APPROVATO