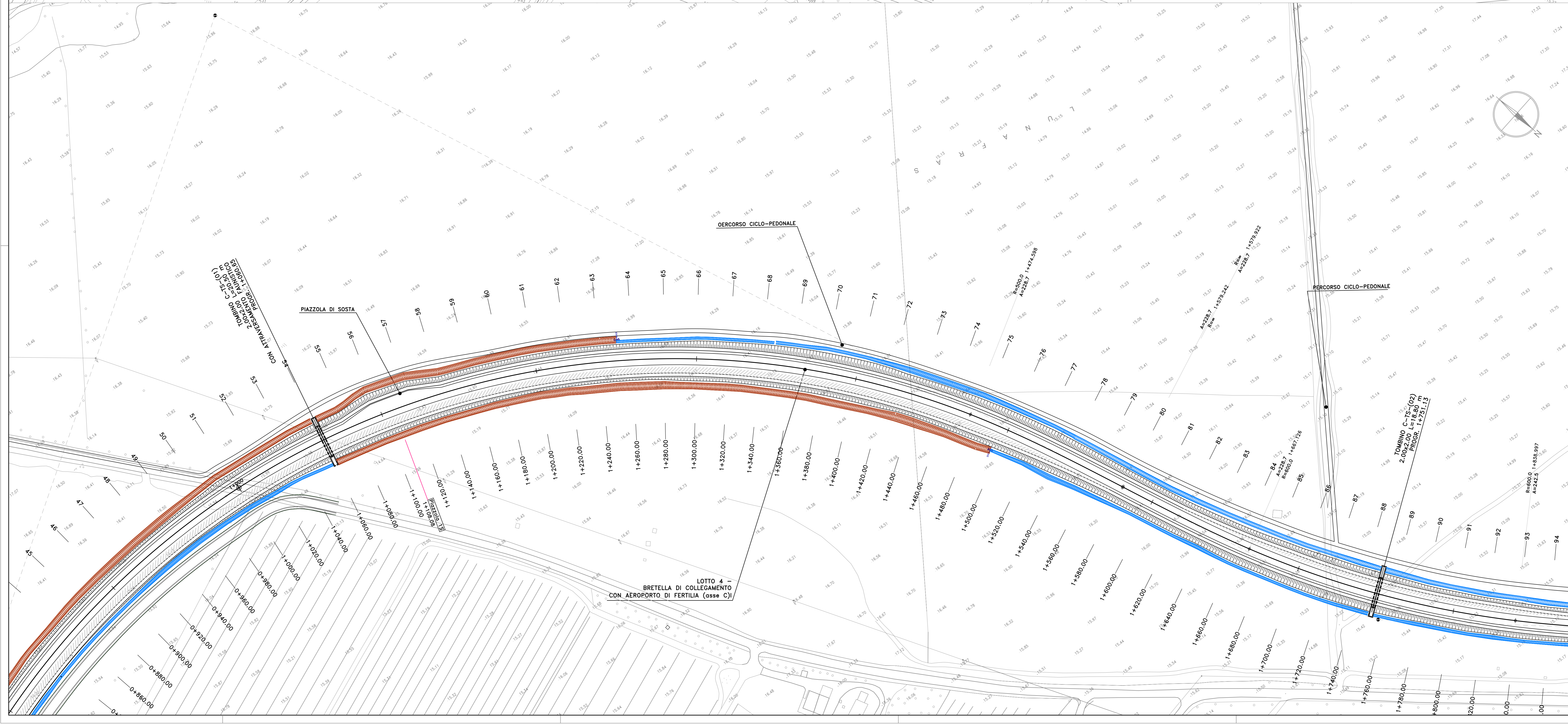
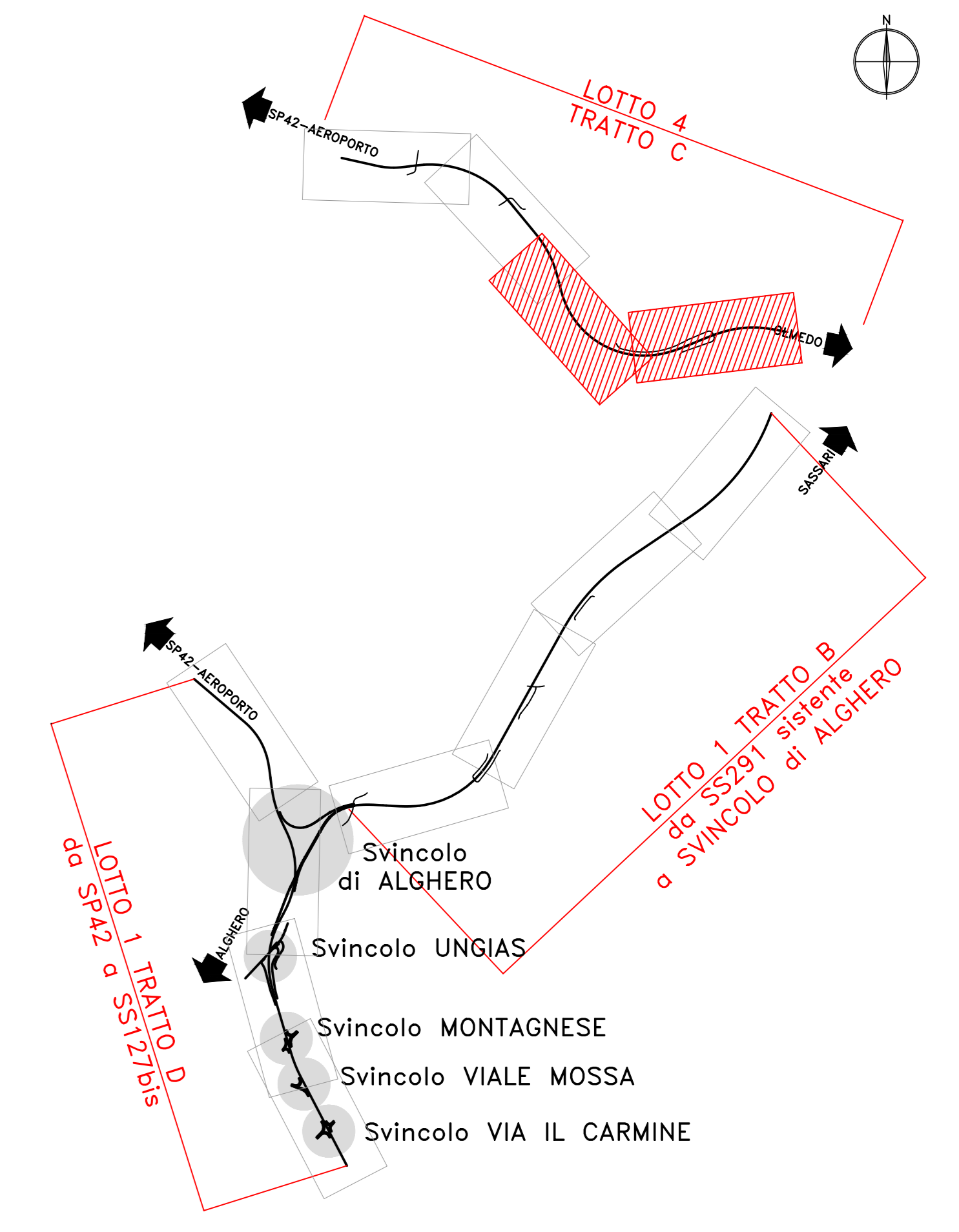


PIANTA CHIAVE





Direzione Progettazione e Realizzazione Lavori

S.S.291 "Della Nurra"
Lavori di costruzione del Lotto 1 da Alghero ad Olmedo, in località bivio cantoniera di Rudas (completamento collegamento Alghero-Sassari) e del Lotto 4 tra bivio Olmedo e l'aeroporto di Alghero-Fertilia (bretella per l'aeroporto)

PROGETTO ESECUTIVO

cod. CA29

PROGETTISTA E RESPONSABILE DELL'INTEGRAZIONE DELLE PRESTAZIONI SPECIALISTICHE:
Dott. Ing. Giovanni Piazza (Dott. Ing. Prev. Roma A27296)

RESPONSABILE D'AREA
Responsabile Progettazione Stradale: Dott. Ing. Massimo Capasso (Dott. Ing. Prev. Roma 26217)
Responsabile Strutturale: Dott. Ing. Giovanni Pizzuto (Dott. Ing. Prev. Roma 27090)
Responsabile Installazione, Elettronica e Impianti: Dott. Ing. Sergio Di Majo (Dott. Ing. Prev. Roma 29272)
Responsabile Ambiente: Dott. Ing. Francesco Ventura (Dott. Ing. Prev. Roma 14662)

MANDATARI







COORDINATORE SICUREZZA IN FASE DI PROGETTAZIONE:
Dott. Ing. Sergio Di Majo (Dott. Ing. Prev. Roma 29272)

COORDINATORE ATTIVITA' DI PROGETTAZIONE:
Dott. Ing. Manfredo Maria Maresca (Dott. Ing. Prev. Roma A29487)

VISTO: IL RESPONSABILE DEL PROCEDIMENTO:
Dott. Ing. Salvatore Corvino.

PROGETTO STRADALE
Asse principale Tratto C
Planimetria di Progetto
Tav. 01



CODICE PROGETTO	NOME FILE	REVISIONE	SCALA:
DP/CA/02/9	CA29_T02PS03TRAPLO1-02_A1	A	1:1000/1:100
PROGETTO	ELAB.		
D			
C			
B			
A	EMISSIONE	GIU 2021	M/TOU
REV.	DESCRIZIONE	DATA	REDDATO
		VERIFICATO	APPROVATO