

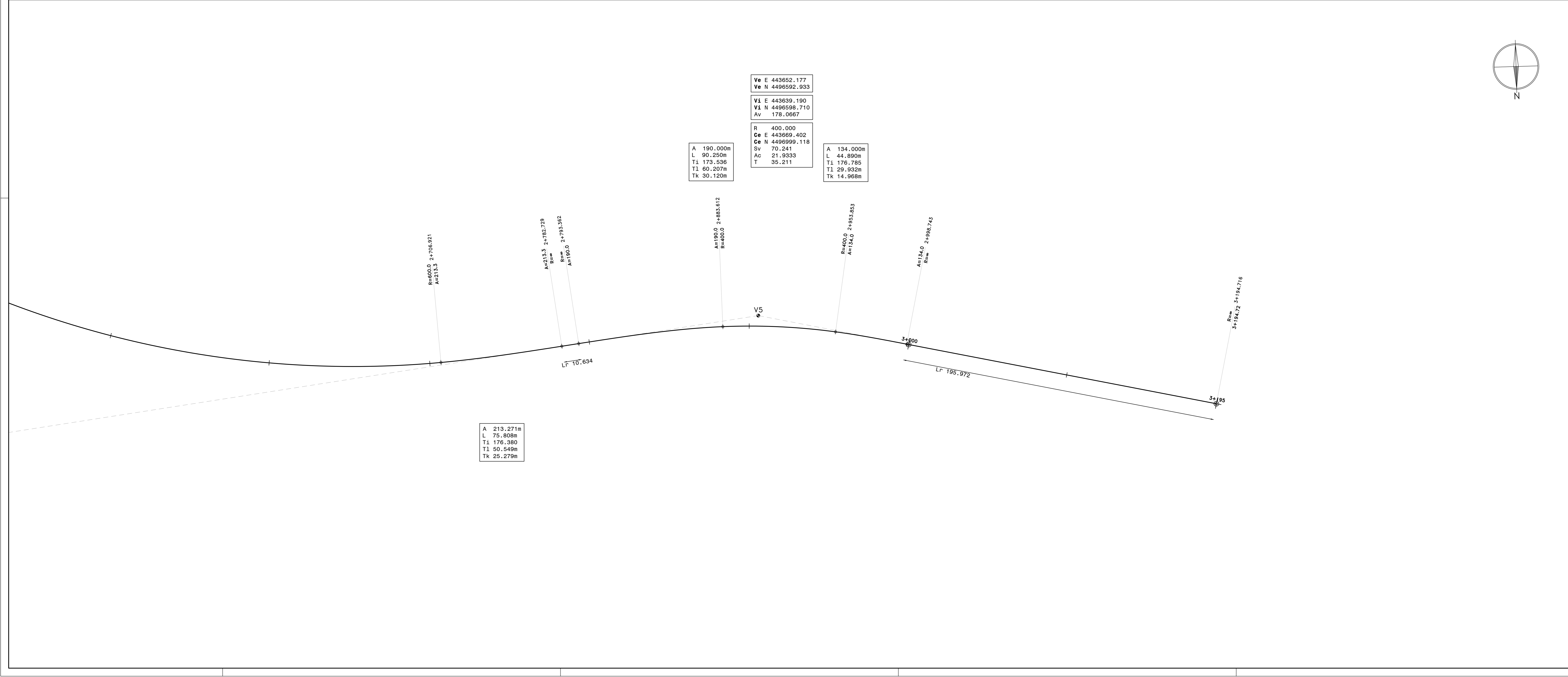
Ve E	444596,876
Ve N	4496100,497
Vl E	444589,768
Vl N	4496093,579
Av	171,9365
R	600,000
Ce E	444047,597
Ce N	4495822,400
Sv	171,871
Ac	28,0635
T	86,528

A	228,741m
L	87,204m
Tl	175,836
Tl	58,162m
Tk	29,083m

A	242,535m
L	98,039m
Tl	175,319
Tl	65,382m
Tk	32,700m

A	210,000m
L	73,500m
Tl	176,491
Tl	49,010m
Tk	24,509m

Ve E	444140,866
Ve N	4496654,465
Vl E	444133,193
Vl N	4496630,872
Av	135,8676
R	600,000
Ce E	4496017,424
Ce N	4496017,424
Sv	529,780
Ac	64,1324
T	283,556

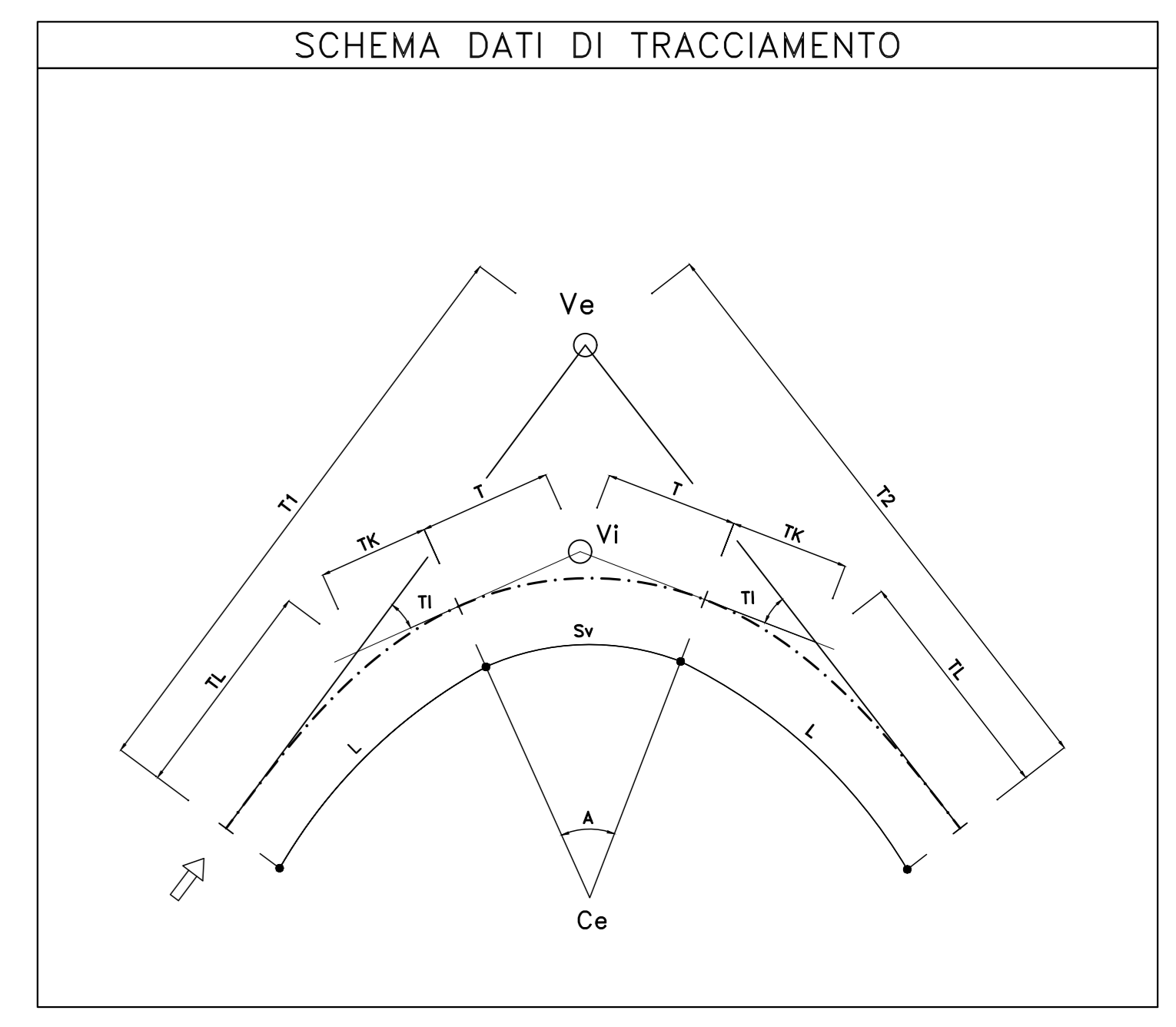
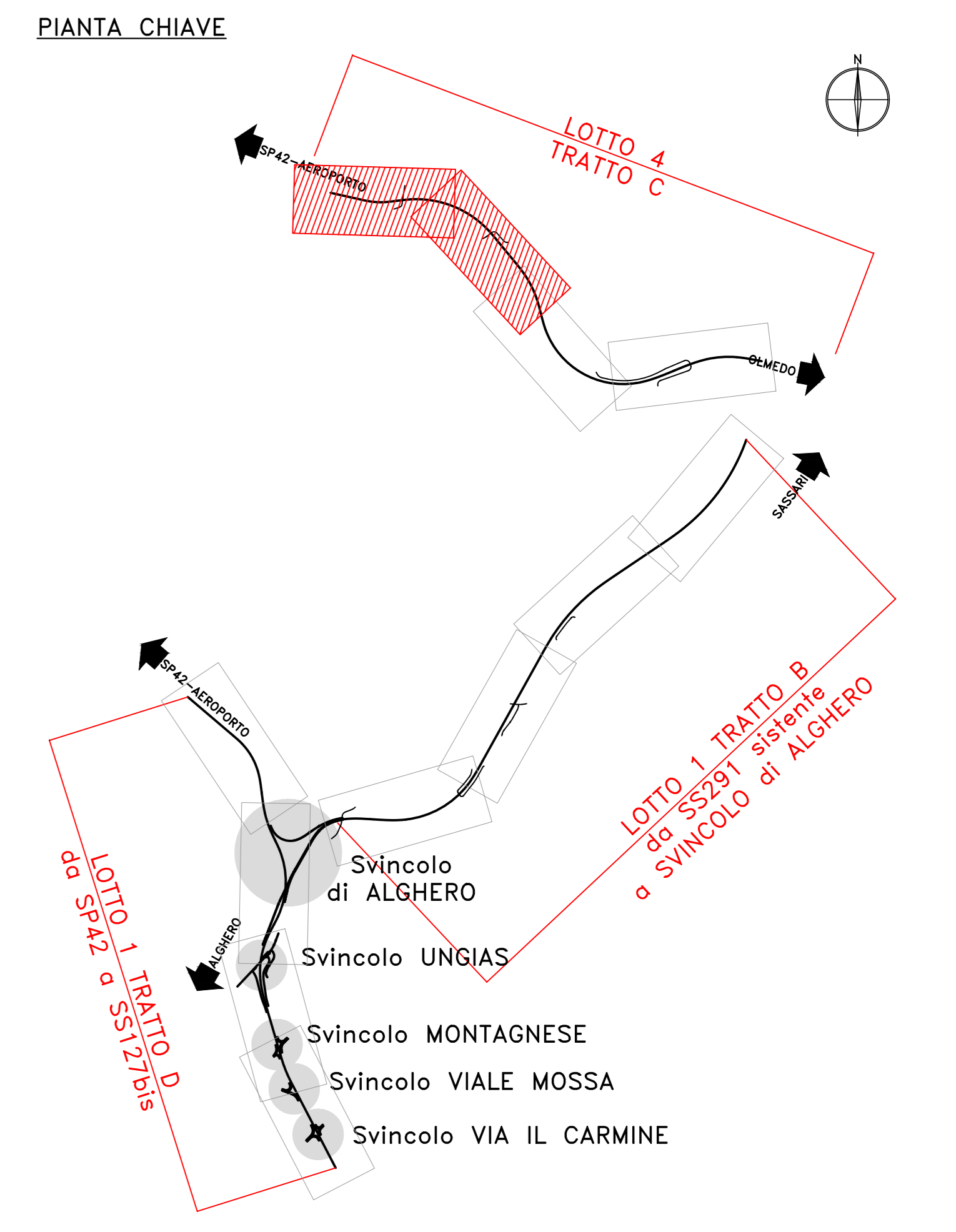


Ve E	443652,177
Ve N	4496592,933
Vl E	443639,190
Vl N	4496598,710
Av	178,0667
R	400,000
Ce E	443669,402
Ce N	4496599,118
Sv	70,241
Ac	21,9333
T	35,211

A	190,000m
L	90,250m
Tl	173,836
Tl	60,207m
Tk	30,120m

A	134,000m
L	44,890m
Tl	176,785
Tl	29,932m
Tk	14,968m

A	213,271m
L	75,808m
Tl	176,380
Tl	50,549m
Tk	25,279m



Sanas
GRUPPO FS ITALIANE
Direzione Progettazione e Realizzazione Lavori

S.S.291 "Della Nurra"
Lavori di costruzione del Lotto 1 da Alghero ad Olmedo, in località bivio cantoniera di Rudas (completamento collegamento Alghero-Sassari) e del Lotto 4 tra bivio Olmedo e l'aeroporto di Alghero-Fertilia (bretella per l'aeroporto)

PROGETTO ESECUTIVO COD. CA29

PROGETTISTA E RESPONSABILE DELL'INTEGRAZIONE DELLE PRESTAZIONI SPECIALISTICHE:
Dott. Ing. Giovanni Piazza (Dir. Ing. Prov. Roma A27296)

RESPONSABILE D'AREA:
Responsabile Tracciamento: Dott. Ing. Massimo Capasso (Dir. Ing. Prov. Roma 20217)
Responsabile Strutturale: Dott. Ing. Giovanni Piazza (Dir. Ing. Prov. Roma 27496)
Responsabile Idraulico, Elettrico e Impianti: Dott. Ing. Sergio Di Majo (Dir. Ing. Prov. Roma 20272)
Responsabile Ambientale: Dott. Ing. Francesco Ventura (Dir. Ing. Prov. Roma 14660)

COORDINATORE SICUREZZA IN FASE DI PROGETTAZIONE:
Dott. Ing. Sergio Di Majo (Dir. Ing. Prov. Roma 20272)

COORDINATORE ATTIVITA' DI PROGETTAZIONE:
Dott. Ing. Mariateresa Mercurio (Dir. Ing. Prov. Roma A28487)

VEDI: IL RESPONSABILE DEL PROCEDIMENTO:
Dott. Ing. Salvatore Curatolo.

MANDATARI:
VIA INGEGNERIA
SERING INGEGNERIA
vdp
B.B.R.E.N.G. BRIGATA INGENNERIA

PROGETTO STRADALE
Asse principale Tratto C
Profilo di Tracciamento
Tav 02

CODICE PROGETTO	LV. PROG. ANNO	NOME FILE	REVISIONE	SCALA:
DPFA0029	E 21	CA29_T02PS03TRAPTO1-02_A	A	1:1000/1:100
PROGETTO	ELAB.	CODICE		
D				
C				
B				
A	EMISSIONE	GIU 2021	M.TOSI	M.GARASO
REV.	DESCRIZIONE	DATA	REDATTO	VERIFICATO