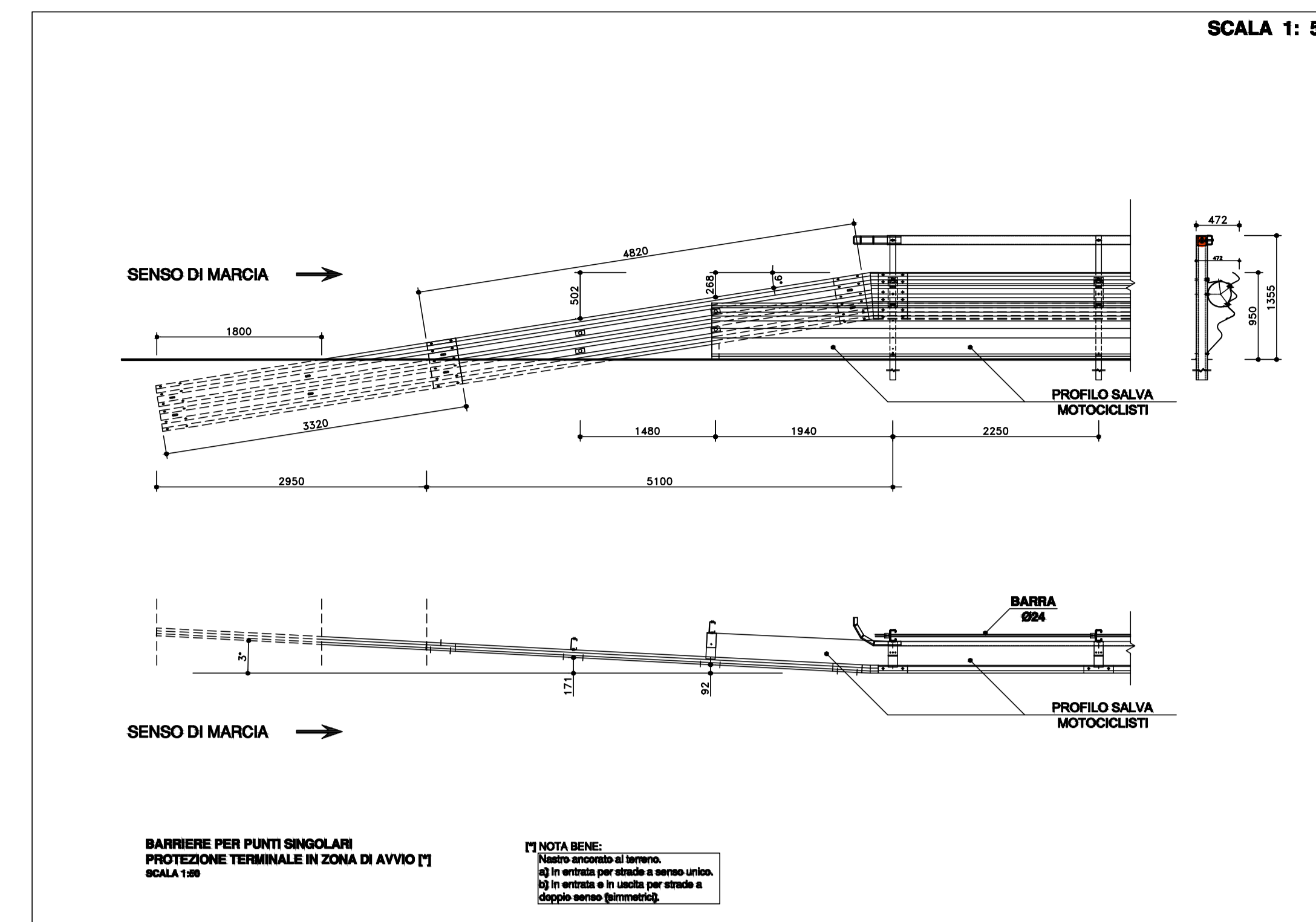
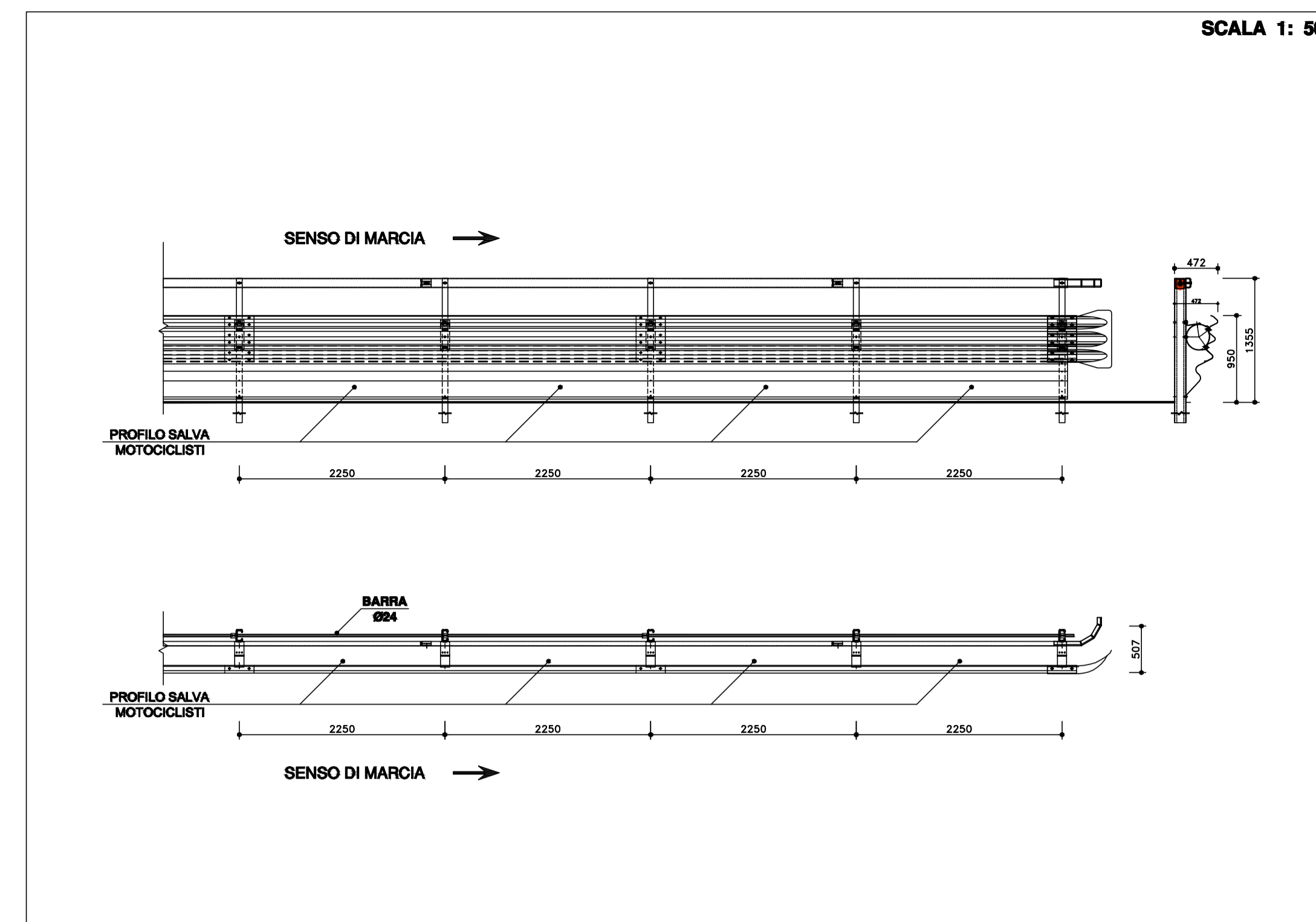
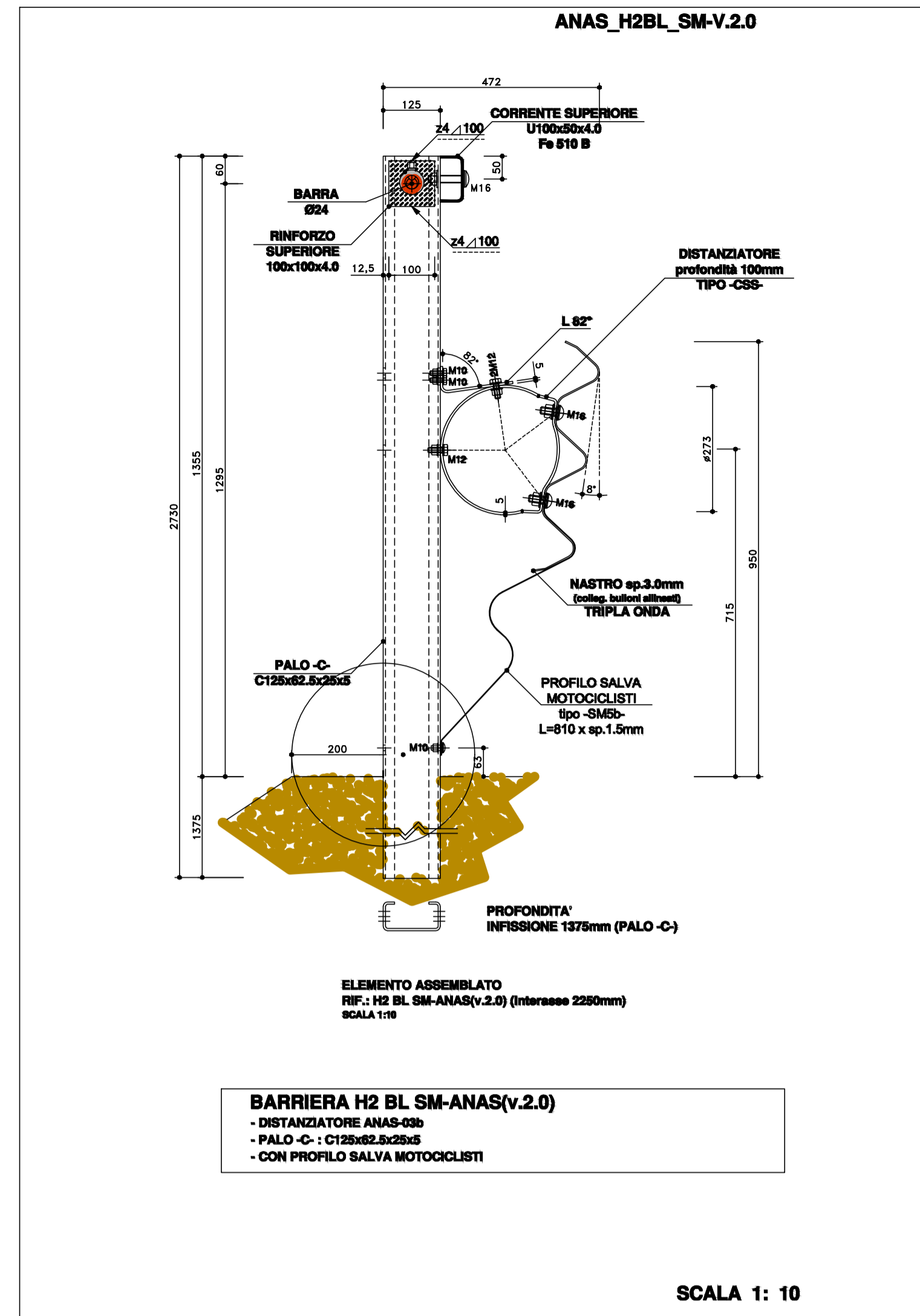


**BARRIERA TRIPLA ONDA BORDO LATERALE
CLASSE H2 [ANAS H2BL SM]
CON PROFILO SALVA MOTOCICLISTI E DISTANZIATORE "CSS"**

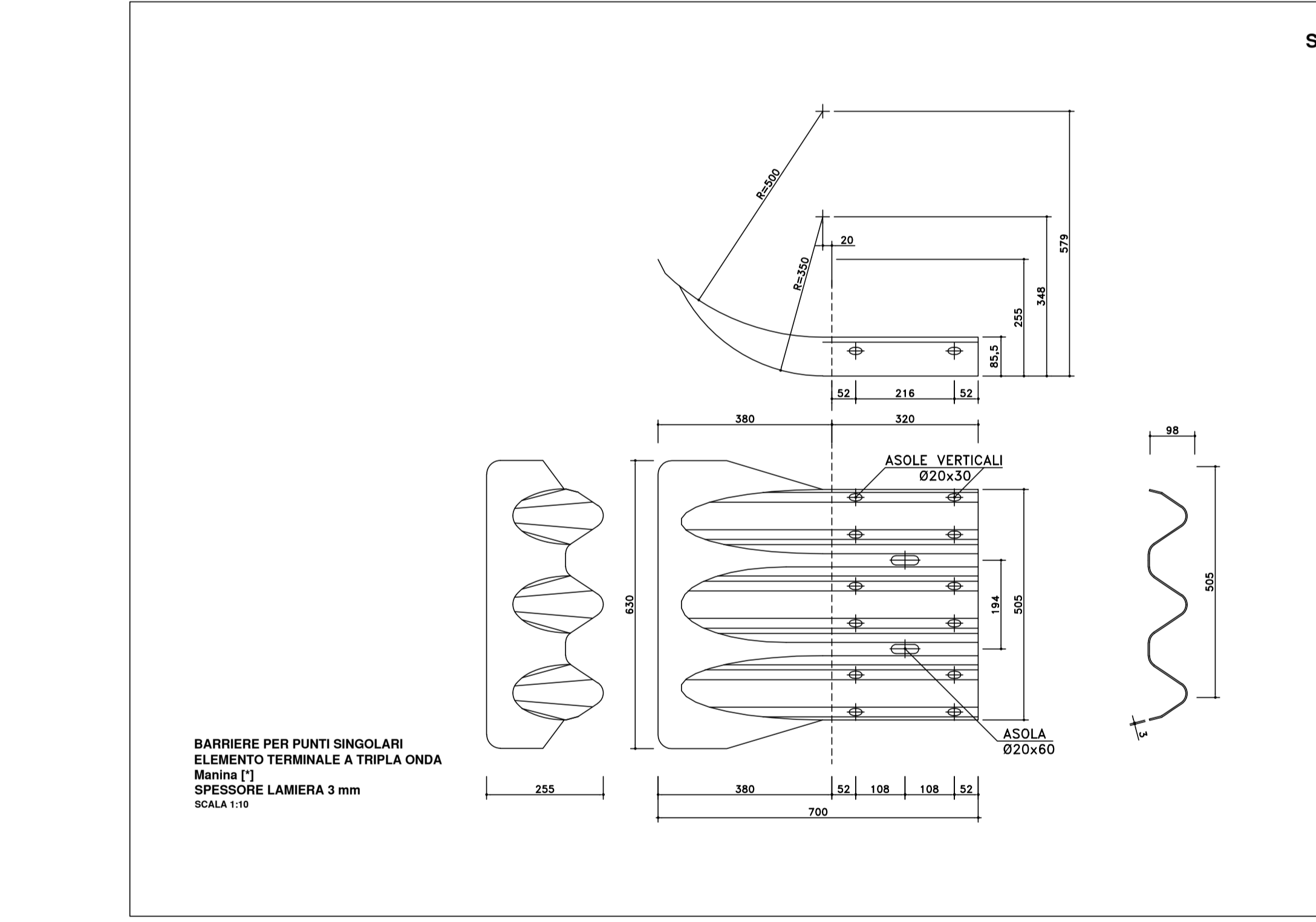
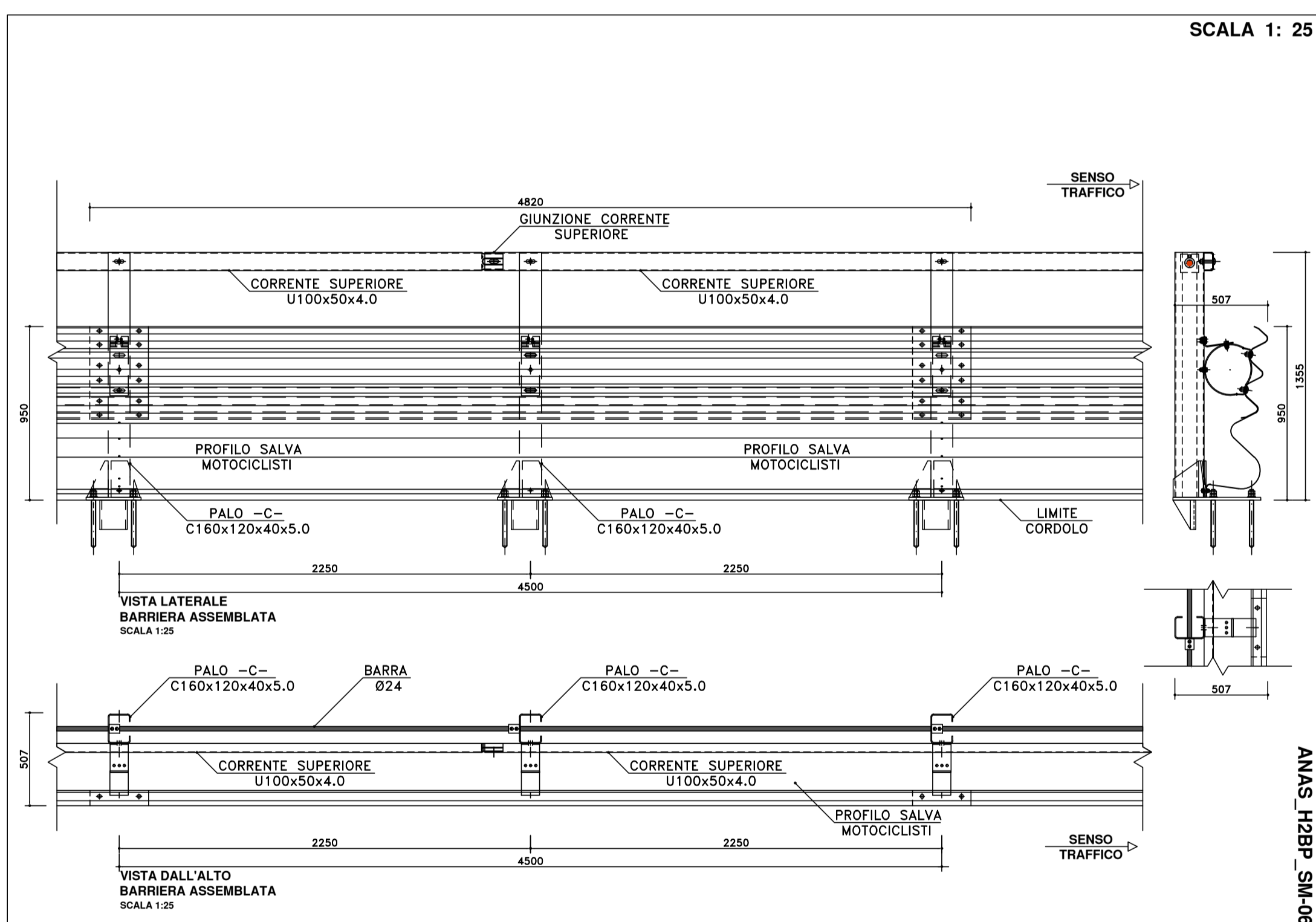
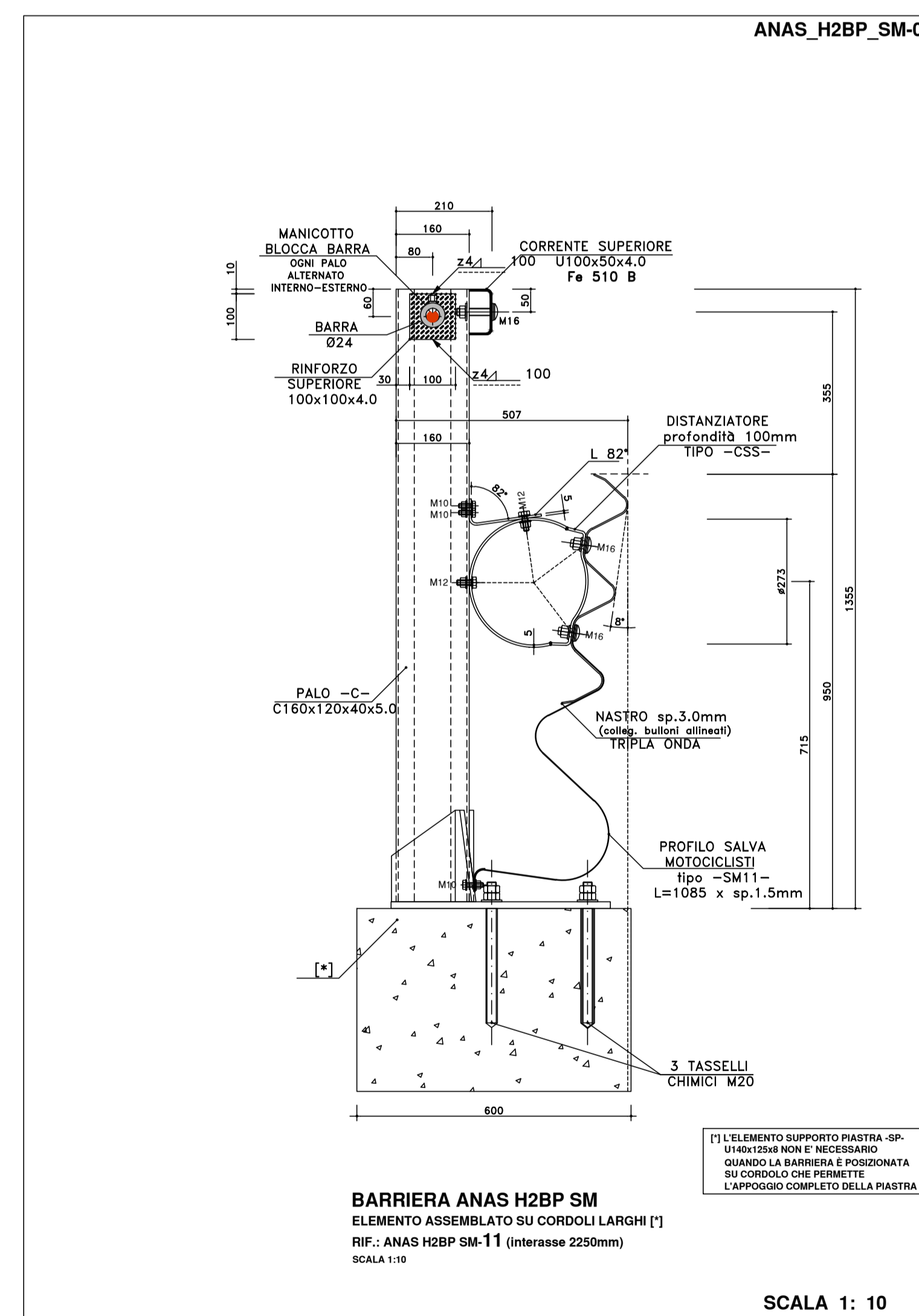


BARRIERA ANAS H2BL SM

MATERIALE:

- Fe 360 B EN10025.2005 [S235JR EN10027-1] - Nastro, distanziatore, profilo salvamotociclisti)
- Fe 430 B EN10025.2005 [S275JR EN10027-1]
- Fe 510 B EN10025.2005 [S355JR EN10027-1] - Corrimano copri barre
- B 450 C EN10080.2005, UNI E.16.12.660.0 [L. 33/09-04-2009] - Barra
- 18CrMo4/1.7243 UNI EN10084.2008 [AISI 4118/4120 o equivalente] - Manicotto
- 34CrMo4/1.7220 UNI EN10084.2008 [AISI 4135 o equivalente] - Viti sicurezza manicotto

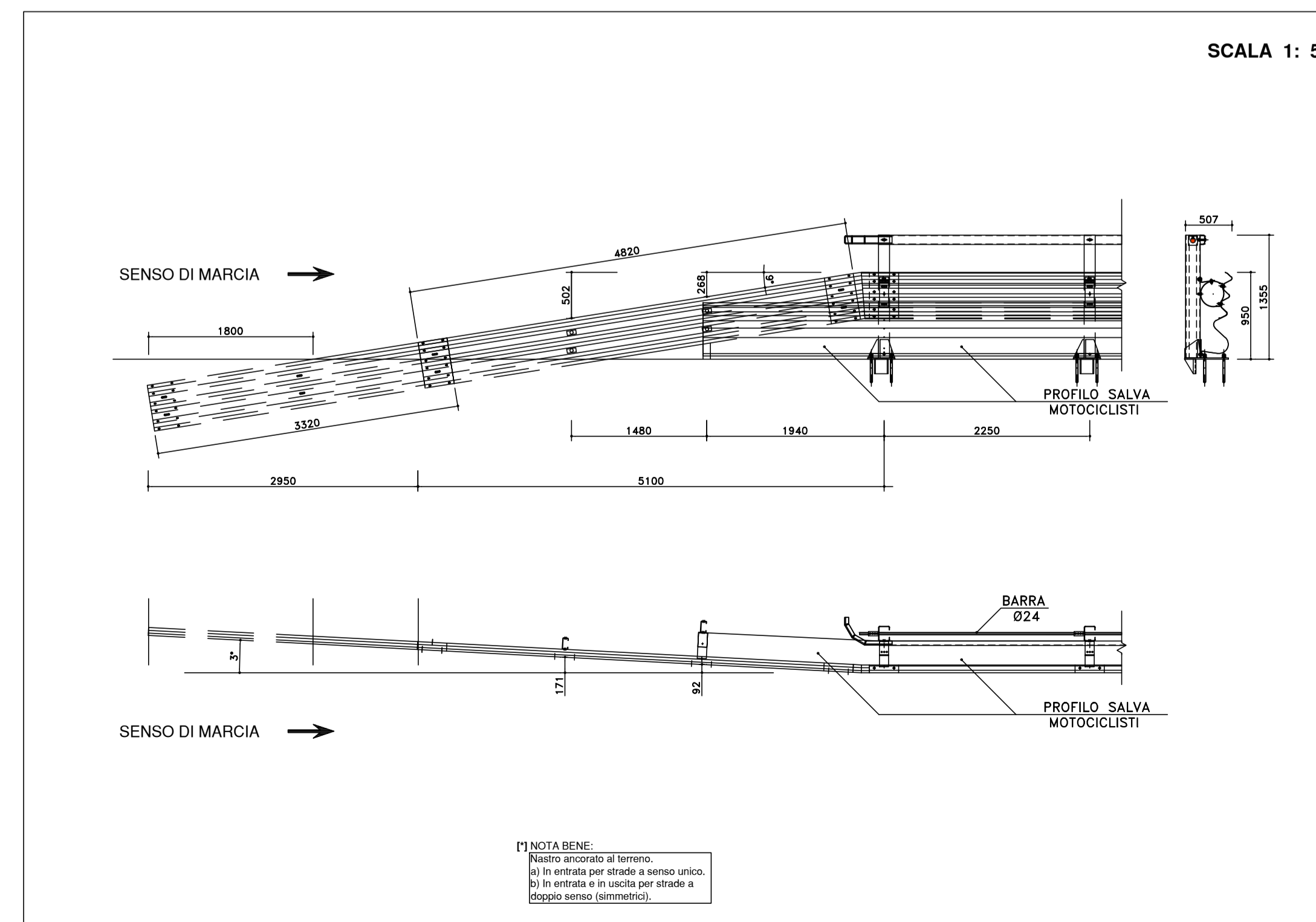
**BARRIERA TRIPLA ONDA BORDO PONTE
CLASSE H2 [ANAS H2BP SM]
CON PROFILO SALVA MOTOCICLISTI E DISTANZIATORE "CSS"**



BARRIERA ANAS H2BP SM

MATERIALE:

- Fe 360 B EN10025.2005 [S235JR EN10027-1] - Nastro, distanziatore, profilo salvamotociclisti)
- Fe 430 B EN10025.2005 [S275JR EN10027-1]
- Fe 510 B EN10025.2005 [S355JR EN10027-1] - Corrimano copri barre
- B 450 C EN10080.2005, UNI E.16.12.660.0 [L. 33/09-04-2009] - Barra



ananas
GRUPPO FS ITALIANE

Direzione Progettazione e Realizzazione Lavori

S.S.291 "Della Nurra"
Lavori di costruzione del Lotto 1 da Alghero ad Olmedo, in località bivio cantoniera di Rudas (completamento collegamento Alghero-Sassari) e del Lotto 4 tra bivio Olmedo e l'aeroporto di Alghero -Fertilia (bretella per l'aeroporto)

COD. CA29

PROGETTO ESECUTIVO

PROGETTAZIONE: **ATI VIA - SERING - VDP - BIRENG**

PROGETTISTA E RESPONSABILE DELL'INTEGRAZIONE DELLE PRESTAZIONI SPECIALISTICHE:
Dott. Ing. Giovanni Piazza (Dott. Ing. Prov. Roma A27298)

RESPONSABILE D'AREA:
Responsabile Tecnico Stradale: Dott. Ing. Massimo Caporaso (Dott. Ing. Prov. Roma A20217)
Responsabile Sicurezza: Dott. Ing. Giovanni Piazza (Dott. Ing. Prov. Roma A27298)
Responsabile Traffico, Elettronica e Ingegneria: Dott. Ing. Sergio Di Manno (Dott. Ing. Prov. Palermo A27298)
Responsabile Ambiente: Dott. Ing. Francesco Ventura (Dott. Ing. Prov. Roma A4660)

COORDINATORE SICUREZZA IN FASE DI PROGETTAZIONE:
Dott. Ing. Sergio Di Manno (Dott. Ing. Prov. Palermo A27298)

COORDINATORE ATTIVITA' DI PROGETTAZIONE:
Dott. Ing. Marcello Antonio Marone (Dott. Ing. Prov. Roma A27298)

VISTO: IL RESPONSABILE DEL PROCEDIMENTO:
Dott. Ing. Salvatore Compiani

PROGETTO STRADALE
Barriere di sicurezza - Particolari costruttivi - Tav. 1
Barriere Anas H2BL e H2BP con relativi terminali semplici

CODICE PROGETTO	NOVE FILE	REVISIONE	SCALA:
PROGETTO: DP/CA0029	CA29_TO0P000TRADC01-03_A		varie
ELAB.: E 21	TO0P000TRADC01	A	
D	-	-	-
C	-	-	-
B	-	-	-
A	EMMISSIONE	LUG. 2021	V.F.MANNI
REV.	DESCRIZIONE	DATA	REDATTO VERIFICATO APPROVATO