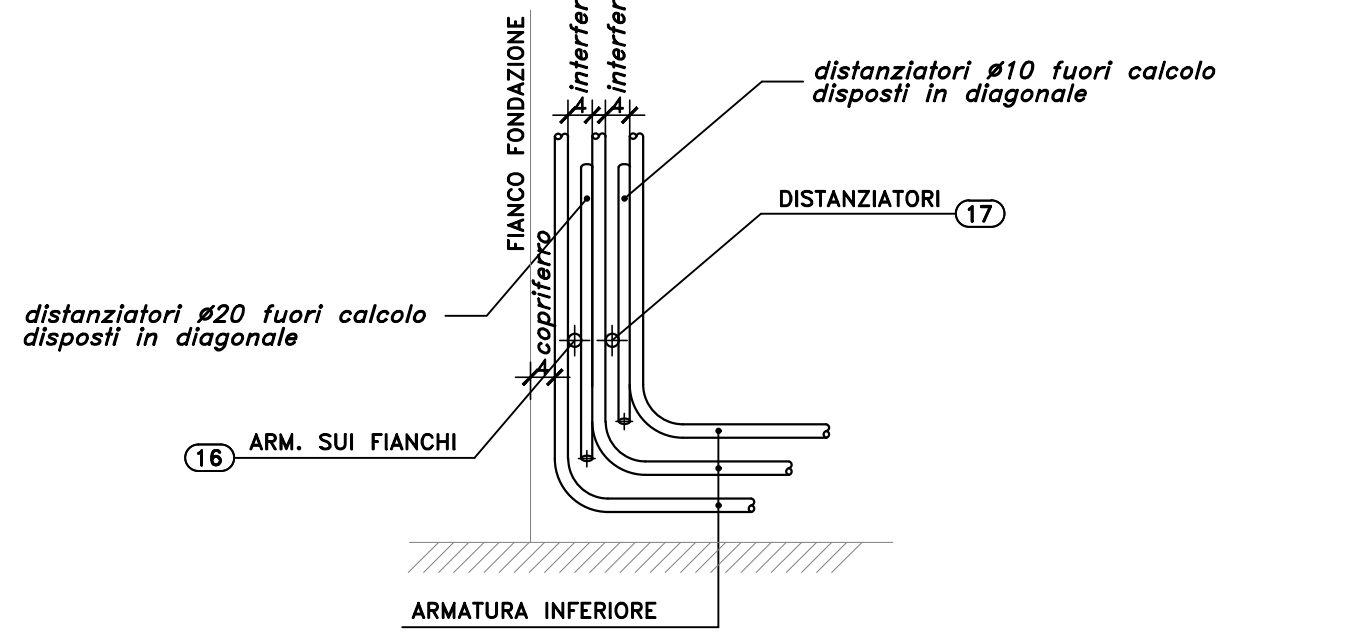


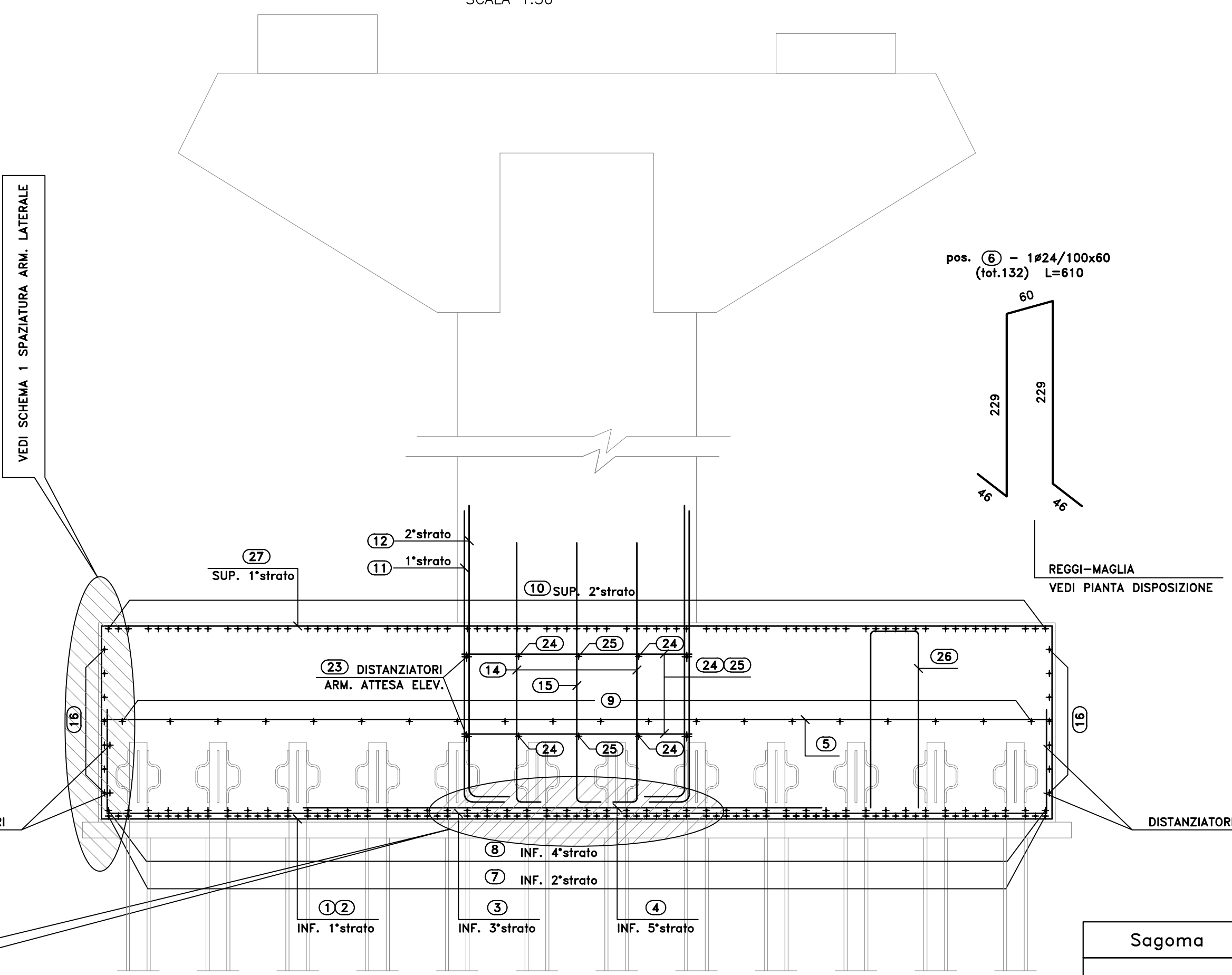
SCHEMA 1 SPAZIATURA ARM. LATERALE

SCALA 1:10



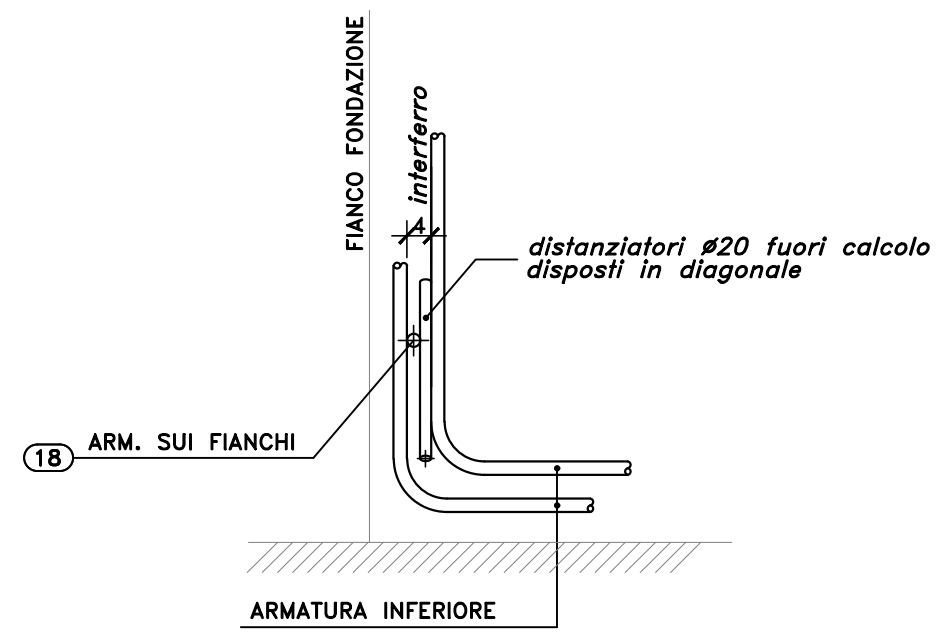
SEZIONE A-A

SCALA 1:50



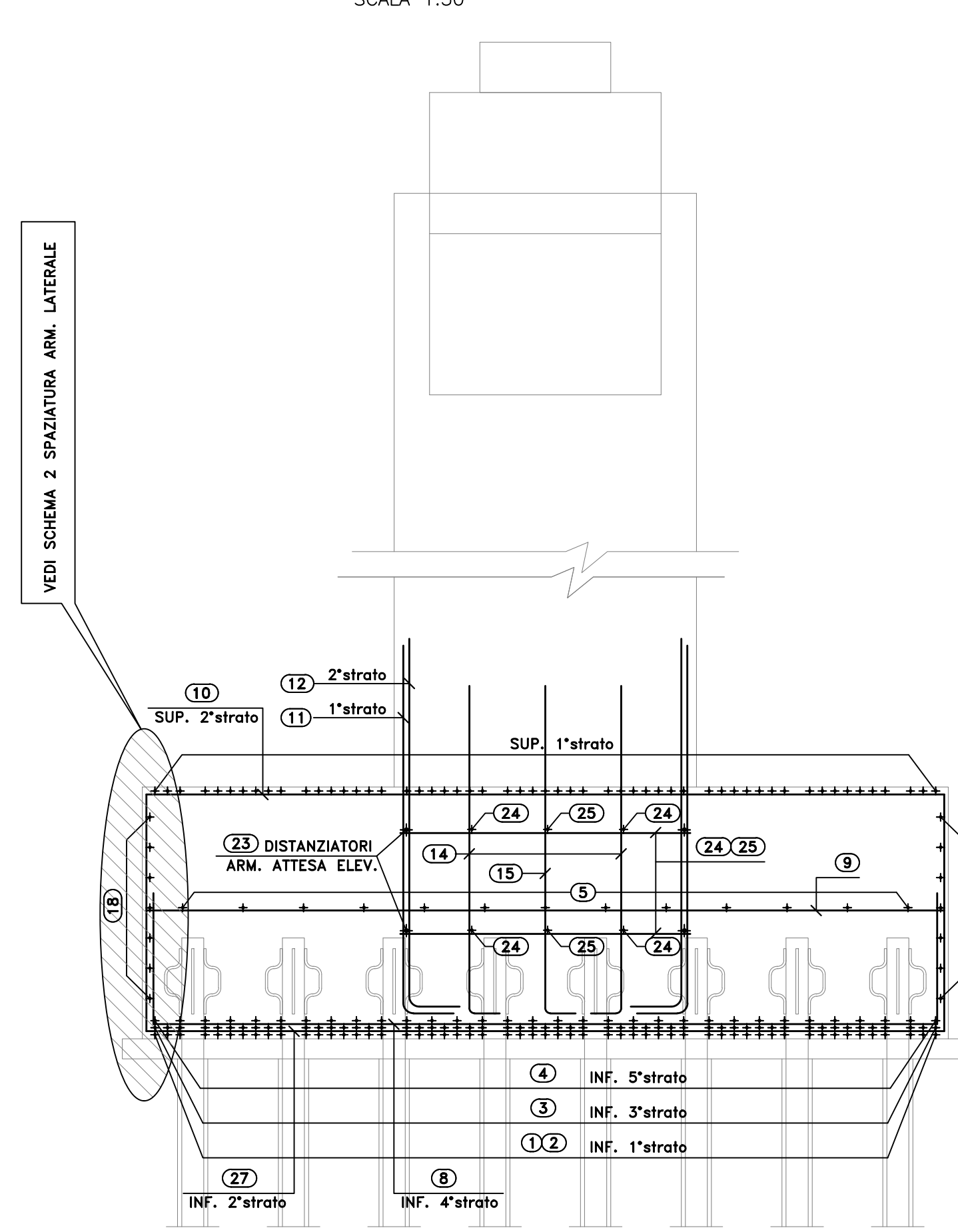
SCHEMA 2 SPAZIATURA ARM. LATERALE

SCALA 1:10



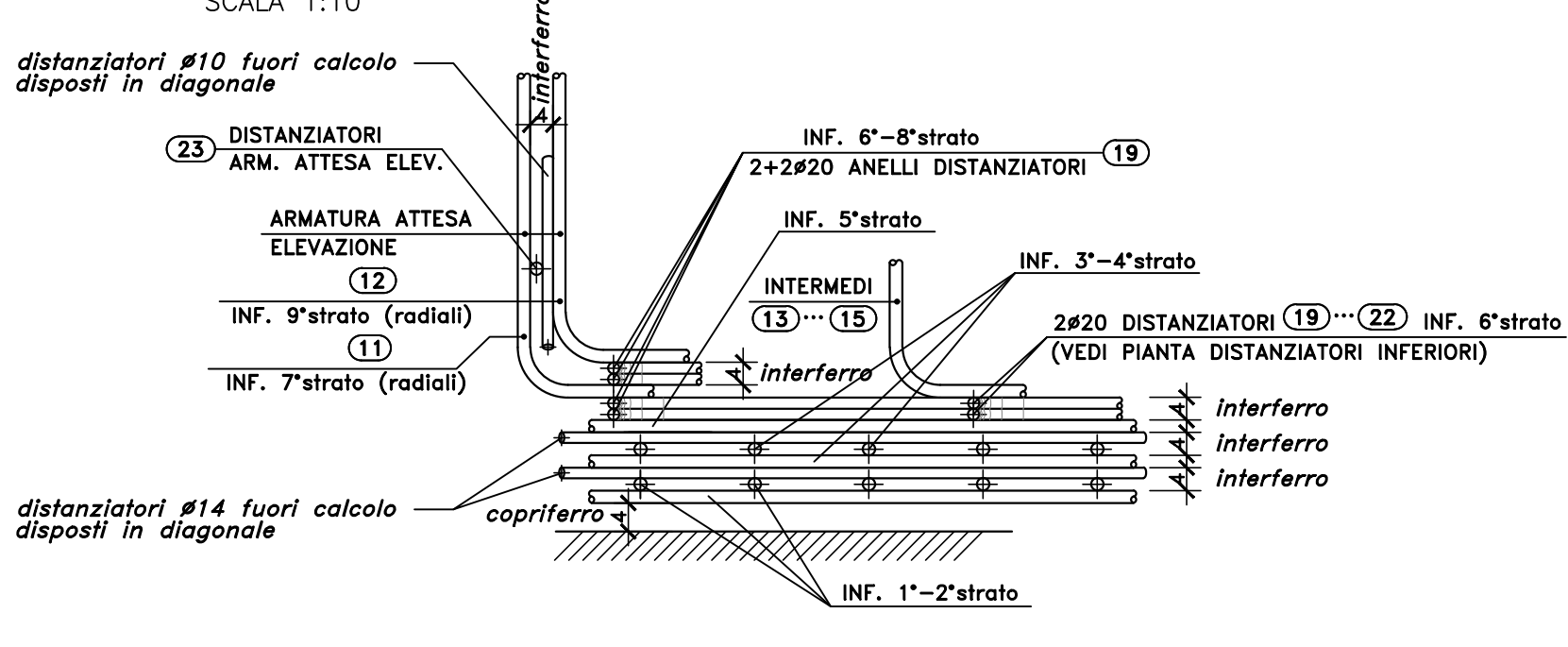
SEZIONE B-B

SCALA 1:50



SCHEMA 2 SPAZIATURA ARM. INFERIORE

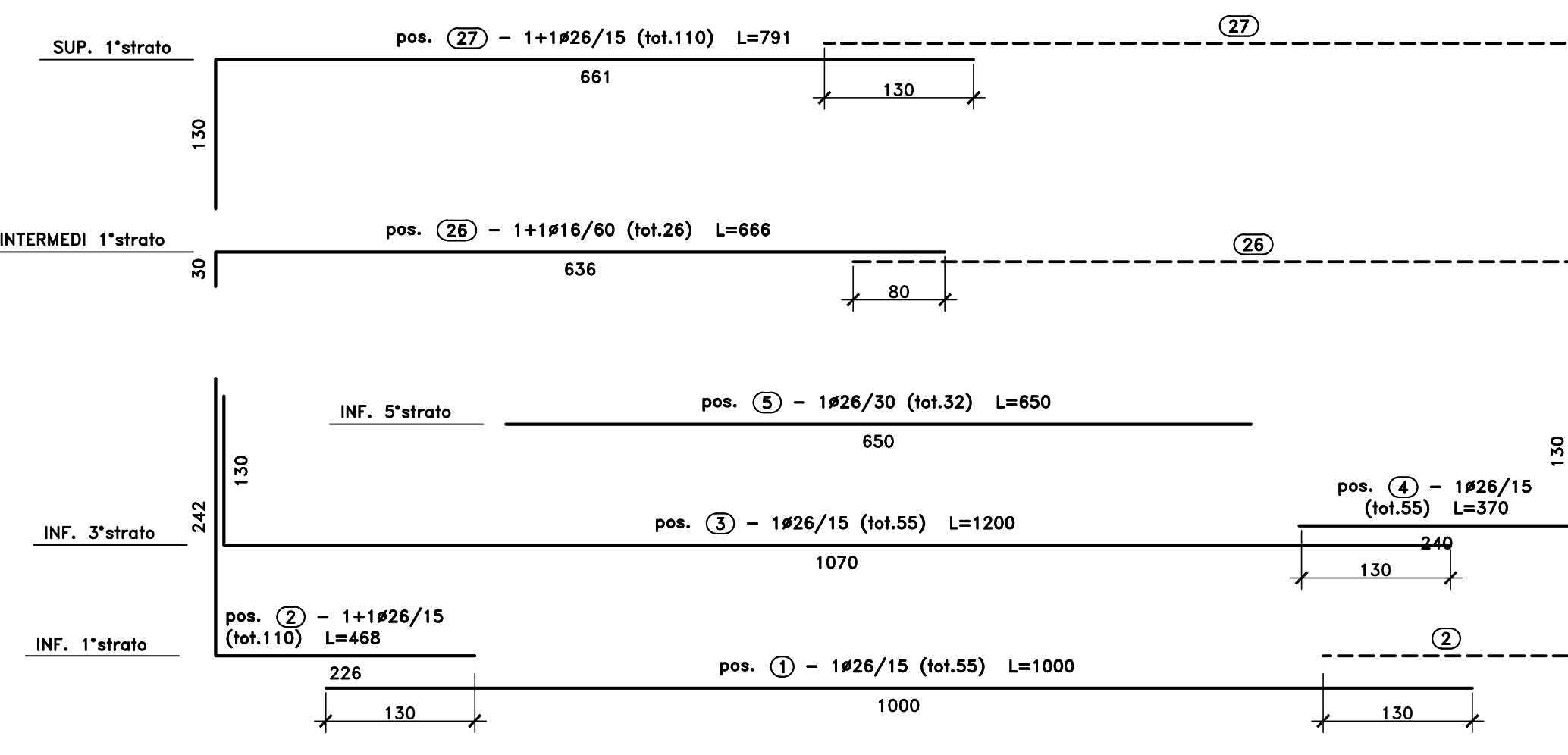
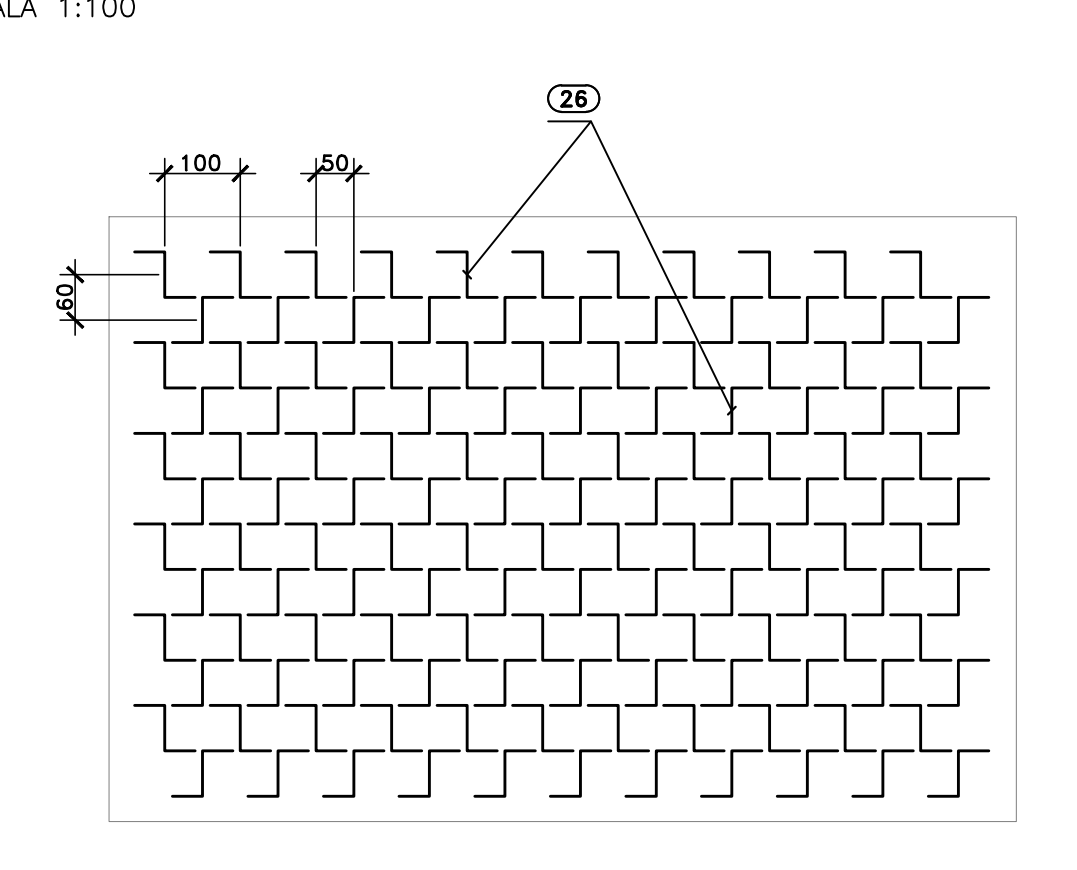
SCALA 1:10



VEDI SCHEMA 2 SPAZIATURA ARM. INFERIORE

PIANTA DISPOSIZIONE REGGI-MAGLIA

SCALA 1:100



Sagoma	Pos.	Ø	nb	A	B	C	L	Ltot	Note
	1	26	55	1000			1000	55000	
	5	26	32	650			650	20800	
	17	30	4	786			786	3144	
	18	20	14	1186			1186	16604	
	2	26	110	226	242		468	51480	
	11	26	60	50	360		410	24600	
	12	26	60	50	360		410	24600	
	13	20	4	30	330		360	1441	
	14	20	4	30	330		360	1441	
	15	20	1	30	330		360	360	
	27	26	110	130	661		791	87010	
	3	26	55	130	1070		1200	66000	
	4	26	55	240	130		370	20350	
	26	16	26	636	30		666	17316	
	6	24	132	46	229	60	610	80520	
	7	26	83	204	792		1200	99600	
	8	26	48	130	778		1038	48824	
	16	20	14	100	786		986	13804	
	9	16	20	30	792		852	17040	
	10	26	83	130	792		1052	87316	
	19	20	12	300			300	3605	
	20	20	6	200			200	1200	
	21	20	6	160			160	961	
	22	20	2	30			30	60	
	23	30	6	345			345	2072	
	24	20	8	26	253		304	2429	
	25	20	4	26	291		342	1368	

Ø	kg/m	Ltot	kg
16	1.578	34356	542.253
20	2.466	43273	1067.182
24	3.551	80520	2859.471
26	4.168	586580	24447.445
30	5.549	5216	289.441
Tot.			29205.793

Massa totale acciaio: 29205.793 kg
Ultima pos. : 27

PIANTA FONDAZIONE

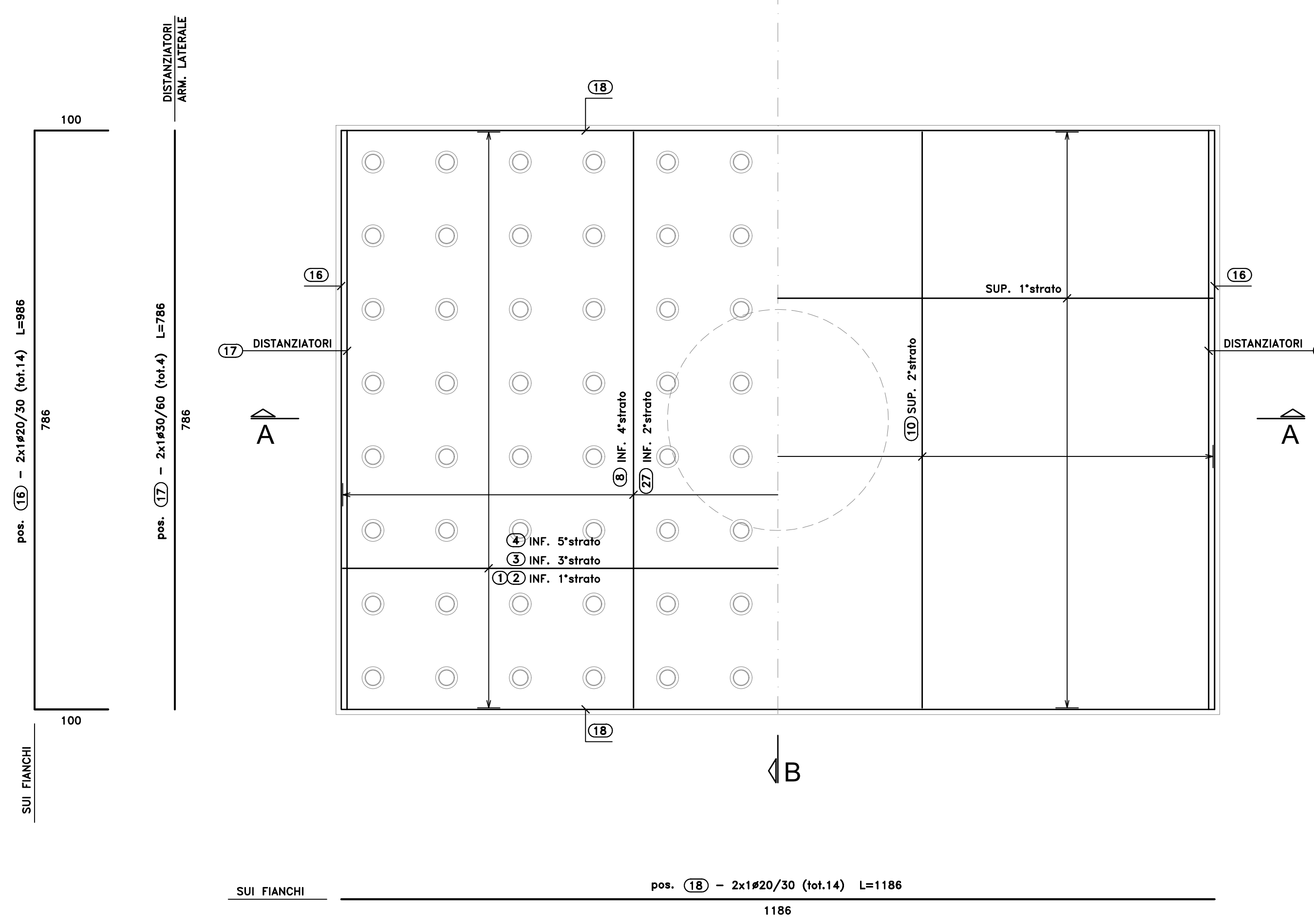
SCALA 1:50

1/2 Pianta ARM. INFERIORE

SCALA 1:50

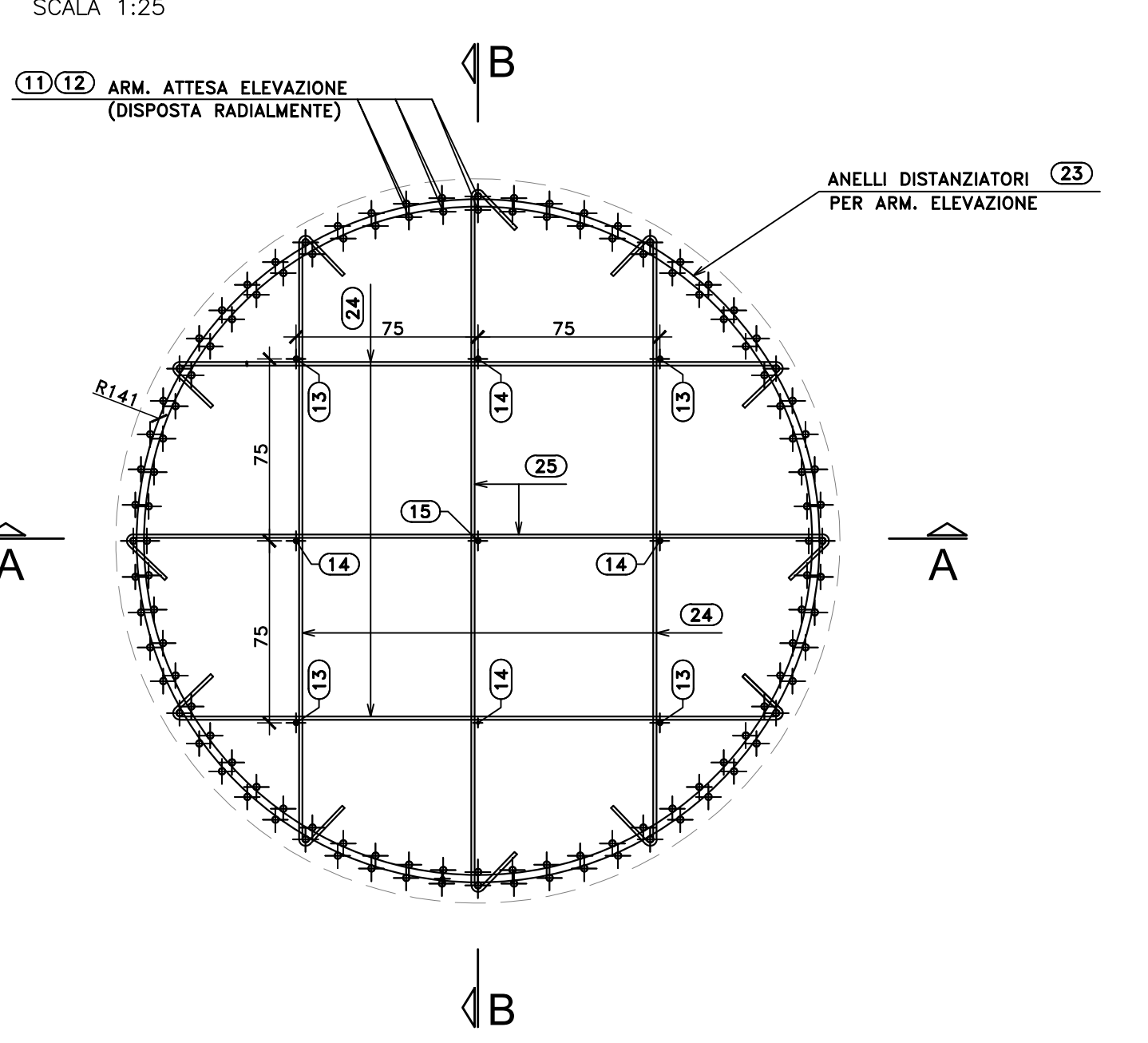
1/2 Pianta ARM. SUPERIORE

SCALA 1:50



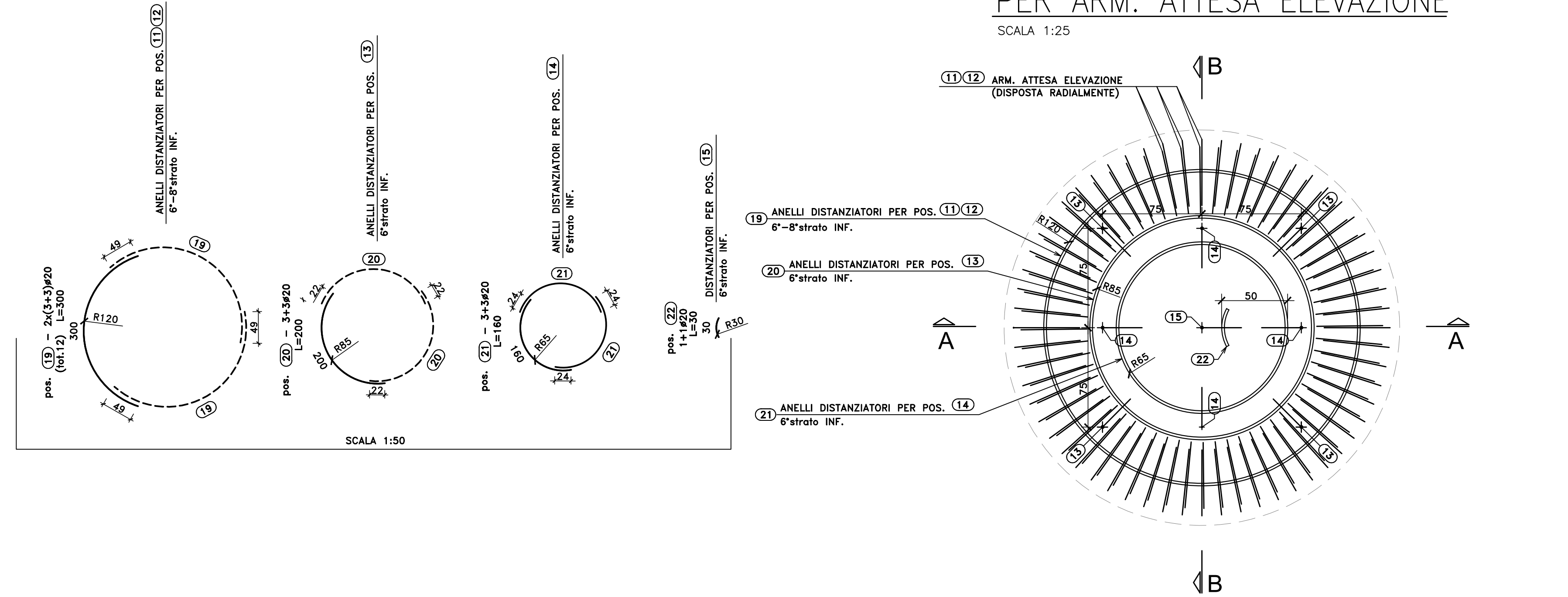
PIANTA ATTESA ARMATURA VERTICALE

SCALA 1:25



PIANTA DISTANZIATORI INFERIORI PER ARM. ATTESA ELEVAZIONE

SCALA 1:25



Sanas GRUPPO FS ITALIANE Direzione Progettazione e Realizzazione Lavori

S.S.291 "Della Nurra"
Lavori di costruzione del Lotto 1 da Alghero ad Olmedo, in località bivio cantoniera di Rudas (completamento collegamento Alghero-Sassari) e del Lotto 4 tra bivio Olmedo e l'aeroporto di Alghero-Fertilia (bretella per l'aeroporto)

PROGETTO ESECUTIVO COD. CA29

PROGETTISTA E RESPONSABILE DELL'INTEGRAZIONE DELLE PRESTAZIONI SPECIALISTICHE:
Dott. Ing. Giovanni Piazza (Dir. Ing. Prov. Roma A27294)

RESPONSABILE D'AREA:
Progettazione, Direzione, Direzione: Dott. Ing. Massimo Capasso
Dir. Ing. Prov. Roma A20217
Responsabilità Strutturale: Dott. Ing. Giovanni Piazza
Dir. Ing. Prov. Roma A27294
Responsabilità Meccanica, Elettrotecnica e Impianti: Dott. Ing. Sergio Di Majo
Dir. Ing. Prov. Roma A27294
Responsabilità Ambientale: Dott. Ing. Francesco Venturi
Dir. Ing. Prov. Roma A46602

COORDINATORE SICUREZZA IN FASE DI PROGETTAZIONE:
Dott. Ing. Sergio Di Majo (Dir. Ing. Prov. Roma A2872)

COORDINATORE ATTIVITA' DI PROGETTAZIONE:
Dott. Ing. Mariastellanta Mercurio (Dir. Ing. Prov. Roma A2848)

VEDI: IL RESPONSABILE DEL PROCEDIMENTO:
Dott. Ing. Salvatore Ciampone

OPERE D'ARTE MAGGIORI
VIADOTTI E PONTI
ASSE TIPO B E TIPO D - VIADOTTO RIO SIERRA
Armature - Pile - Fondazioni P2

PROGETTO	LV. PROG. ANNO	NOME FILE	REVISIONE	SCALA:
DPCA0029	E 21	CA29_T01V01STRAR02_A	A	Varie
D	-	-	-	-
C	-	-	-	-
B	-	-	-	-
A	EMISSIONE	GIU 2021	C.TOSIO	S. PAVZA
REV.	DESCRIZIONE	DATA	REDATTO	VERIFICATO