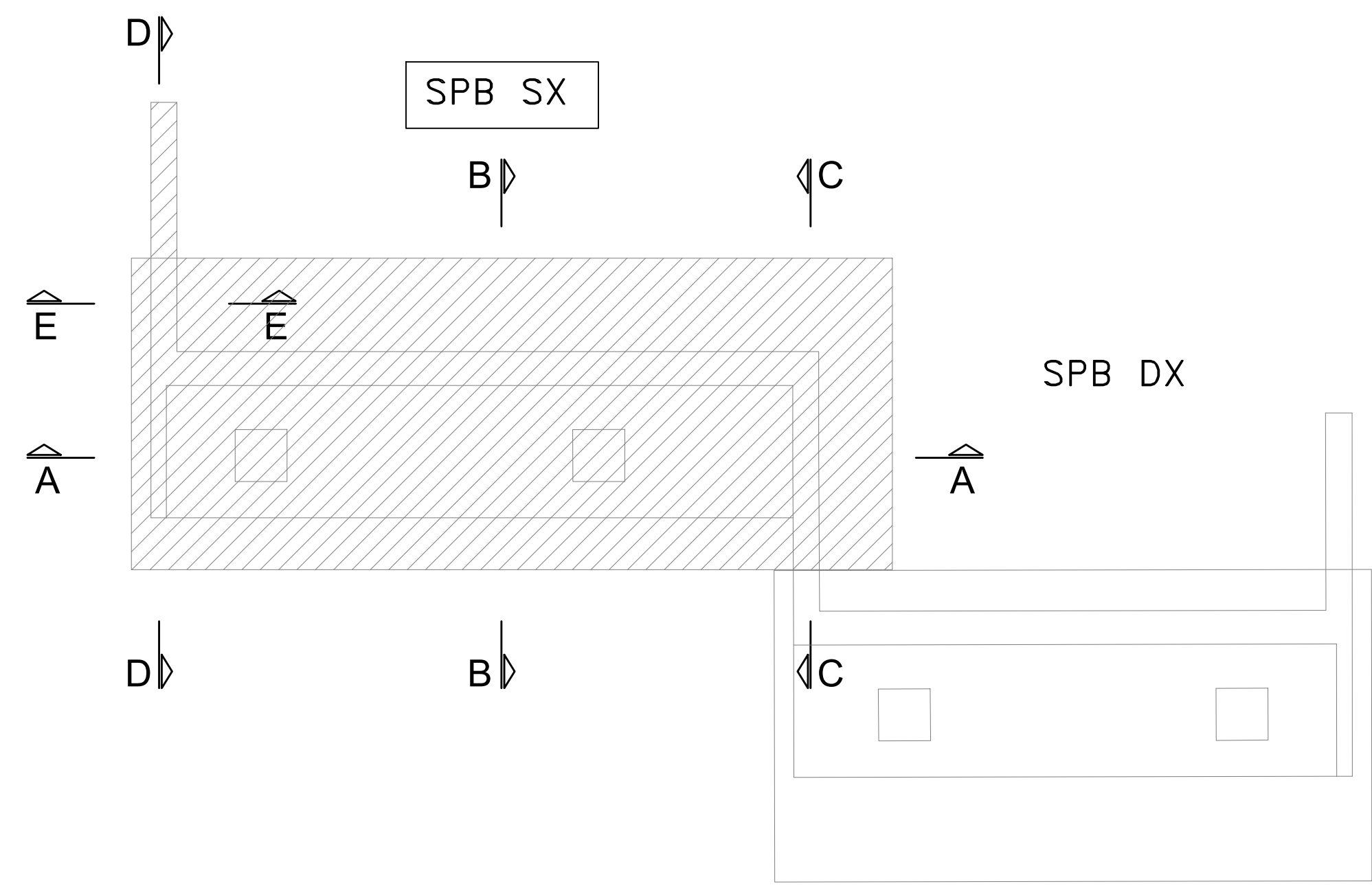
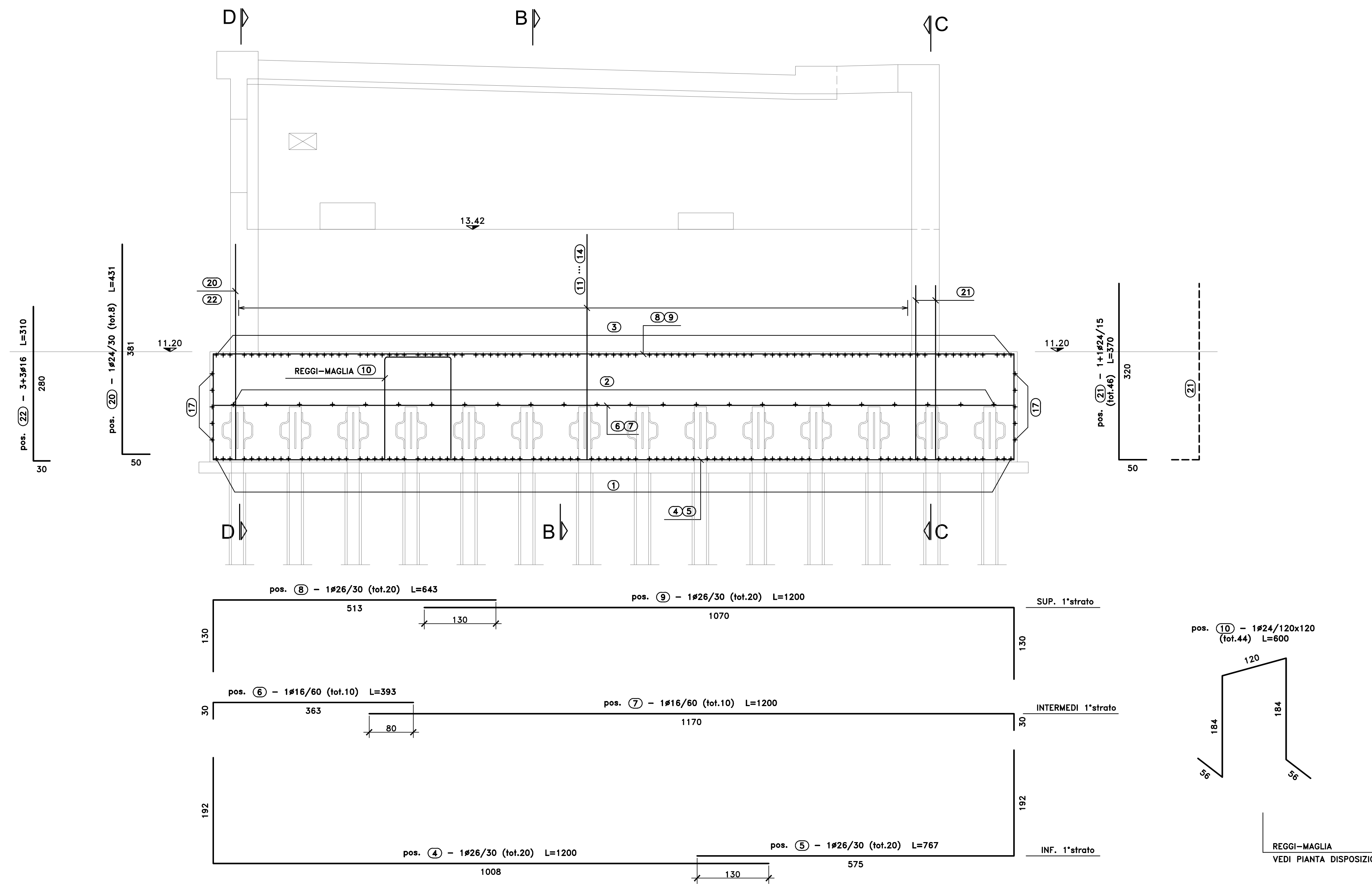


PIANTA CHIAVE  
SCALA 1:100



SEZIONE A-A  
SCALA 1:50



Sagoma	Pos.	∅	nb	A	B	C	L	Ltot	Note
[Diagram]	1	26	97	188	588		964	93508	
	3	26	97	130	588		848	82256	
	17	20	10	100	592		792	7820	
[Diagram]	2	16	24	30	588		648	15552	
	13	16	40	30	413		473	18901	
	4	26	20	192	1008		1200	24000	
[Diagram]	5	26	20	575	192		767	15540	
	7	16	10	30	1170		1200	12000	
	11	24	79	413	50		463	36538	
	14	24	82	50	390		440	36078	
	23	16	4	30	280		310	1240	
	6	16	10	30	363		393	3930	
	8	26	20	130	513		643	12860	
	9	26	20	1070	130		1200	24000	
	12	24	79	50	325		375	29623	
	20	24	8	50	381		431	5447	
	21	24	46	50	320		370	17019	
	22	16	6	30	280		310	1860	
	24	16	2	30	280		310	620	
	25	24	24	50	320		370	8880	
	10	24	44	56	184	120	600	26400	
	15	20	10	1200			1200	12000	
	16	20	10	357			357	3570	
	18	20	4	600			600	2400	
	19	20	4	580			580	2320	

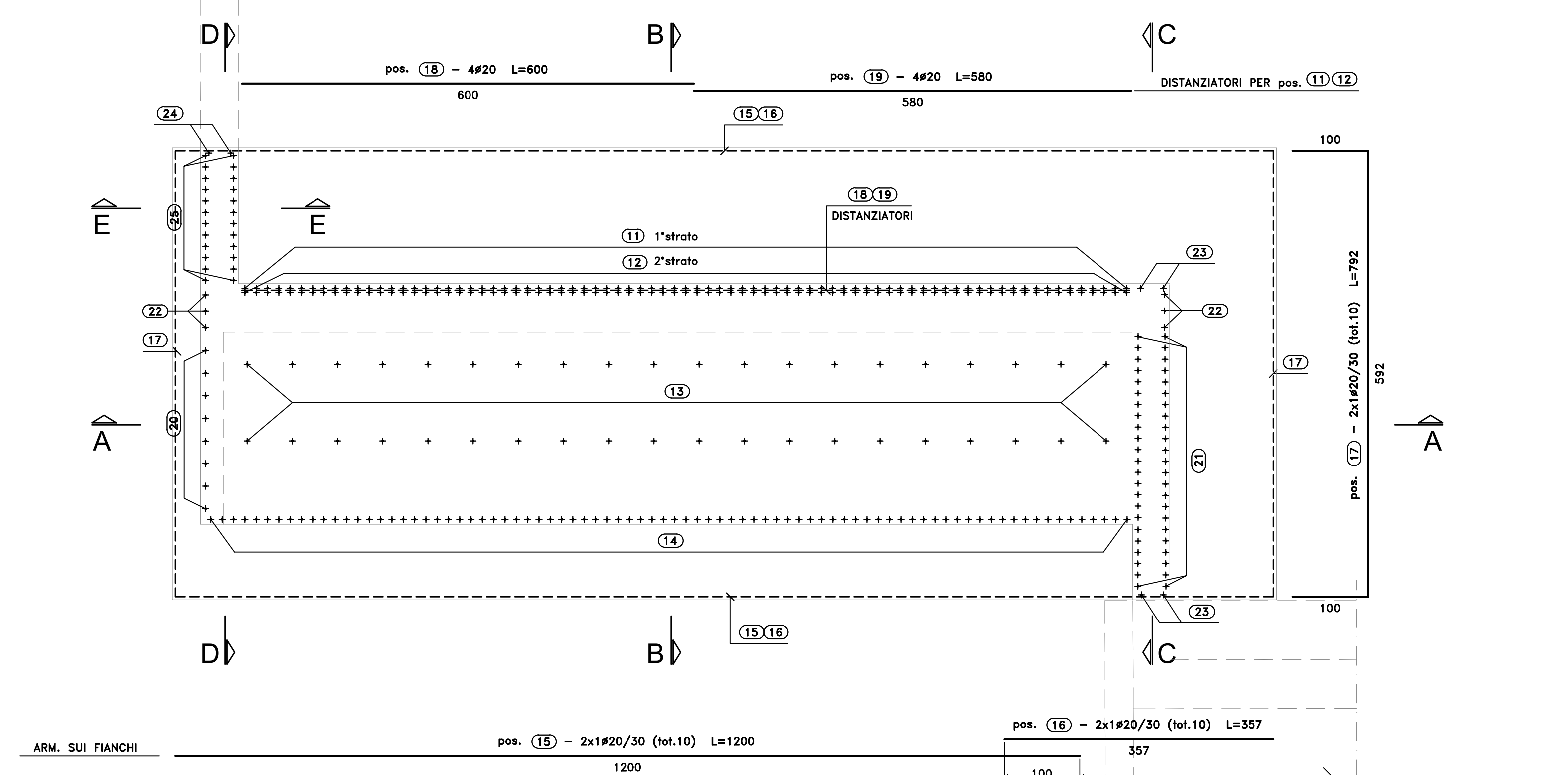
Massa barre

∅	kg/m	Ltot	kg
16	1.578	54103	855.927
20	2.466	28210	695.701
24	3.551	157985	5610.441
26	4.168	251964	10501.340
<b>Tot.</b>			<b>17661.409</b>

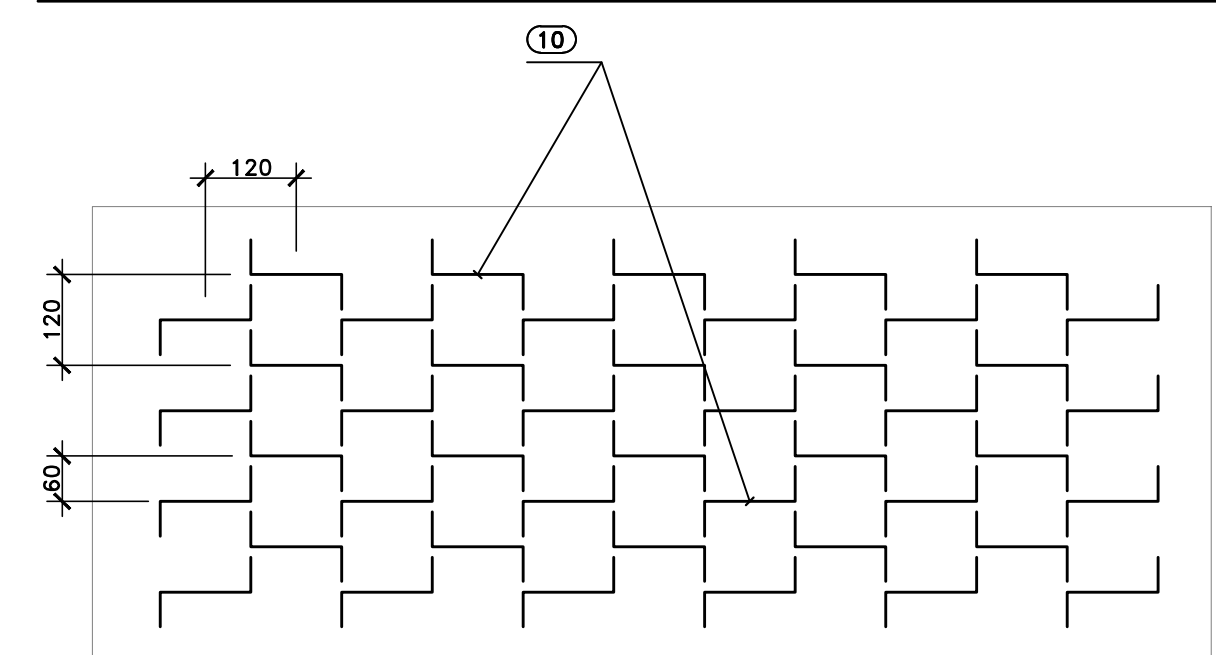
Massa totale acciaio: 17661.409 kg

Ultima pos. : 25

PIANTA ATTESA ARMATURA VERTICALE  
SCALA 1:50



PIANTA DISPOSIZIONE REGGI-MAGLIA





**Direzione Progettazione e Realizzazione Lavori**

**S.S.291 "Della Nurra"**  
Lavori di costruzione del Lotto 1 da Alghero ad Olmedo, in località bivio cantoniera di Rudas (completamento collegamento Alghero-Sassari) e del Lotto 4 tra bivio Olmedo e l'aeroporto di Alghero-Fertilia (bretella per l'aeroporto)

**PROGETTO ESECUTIVO**

cod. CA29

**PROGETTISTA E RESPONSABILE DELL'INTEGRAZIONE DELLE PRESTAZIONI SPECIALISTICHE:**  
Dott. Ing. Giovanni Piazzi (Dist. Ing. Prov. Roma AD296)

**MANDANTE:**

**RESPONSABILE D'AREA:**  
Progettista Topografico 2023/01/01  
Dott. Ing. Massimo Capasso  
Progettista Strutturale 2023/01/01  
Dott. Ing. Giovanni Piazzi  
Dott. Ing. Prov. Roma 27288  
Responsabile Montale, Geotecnico e Impianti: Dott. Ing. Sergio Di Majo  
Dott. Ing. Prov. Roma 28722  
Responsabile Ambiente 2023/01/01  
Dott. Ing. Francesco Venturi  
Dott. Ing. Prov. Roma 44602

**MANDANTE:**

**GEOLOGICO:**  
Dott. Ingegnere Curvatore (Dist. Gen. Regione Siciliana 3962)  
**COORDINATORE SICUREZZA IN FASE DI PROGETTAZIONE:**  
Dott. Ing. Sergio Di Majo (Dist. Ing. Prov. Palermo 28722)  
**COORDINATORE ATTIVITA' DI PROGETTAZIONE:**  
Dott. Ing. Mariateresa Mercurio (Dist. Ing. Prov. Roma AD288)

**MANDANTE:**

**VISTO: IL RESPONSABILE DEL PROCEDIMENTO:**  
Dott. Ing. Silvano Ciampone

**MANDANTE:**

**OPERE D'ARTE MAGGIORI**  
**VIADOTTI E PONTI**  
**ASSE TIPO B E TIPO D - PONTE RIO SIERRA**  
**Armature - Spolla B SX - Fondazioni - Tavola 2 di 2**

PROGETTO	LV. PROG. ANNO	NOME FILE	REVISIONE	SCALA:
DPCA0029	E 21	CA29_T01V01STRAR15_A	A	Varie
		CODICE ELAB. T01V01STRAR15		

REV.	DESCRIZIONE	DATA	REDATTO	VERIFICATO	APPROVATO
D					
C					
B					
A	EMISSIONE	01/2021	C.TOSIO	S. PIZZI	G. PIZZI