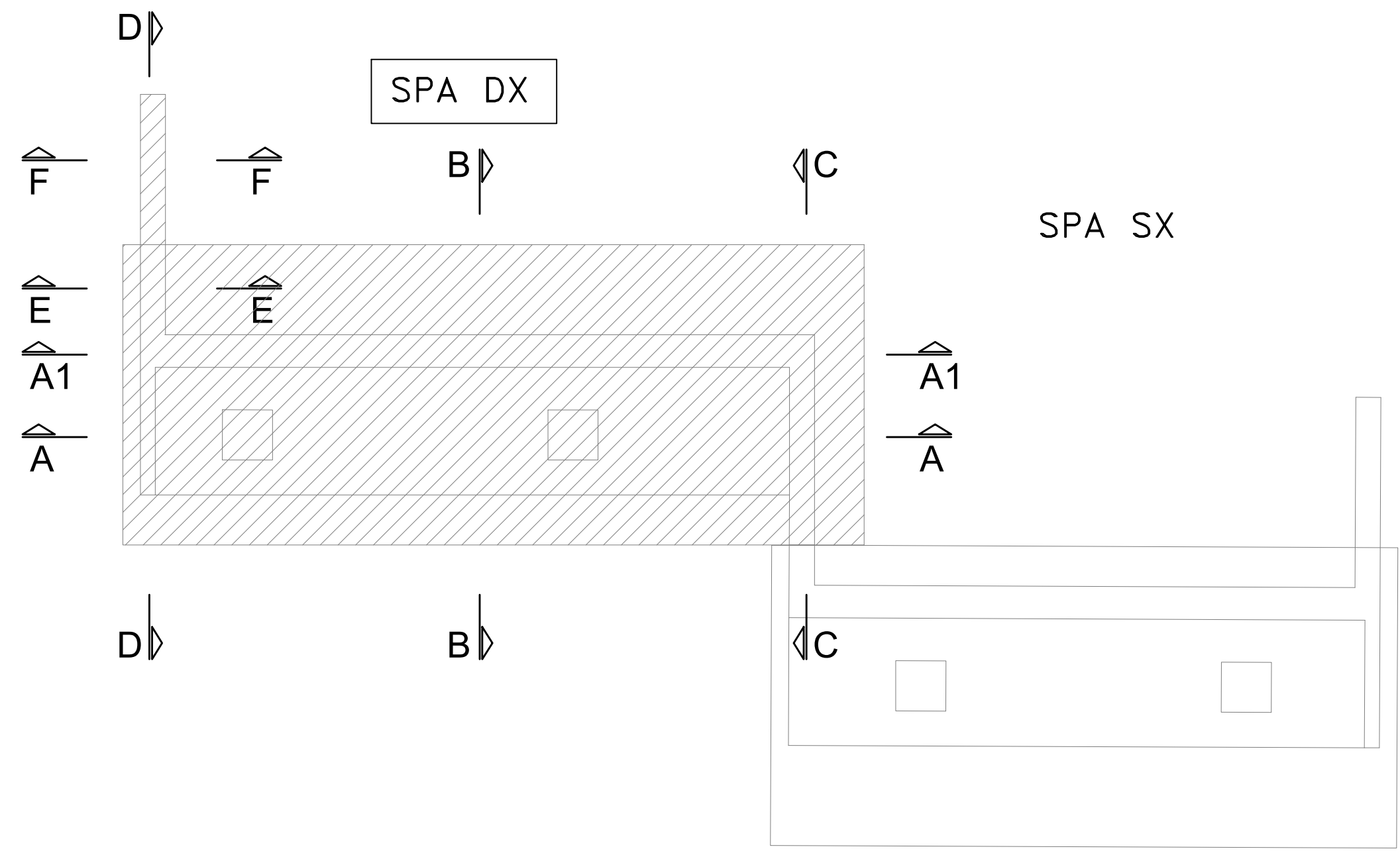
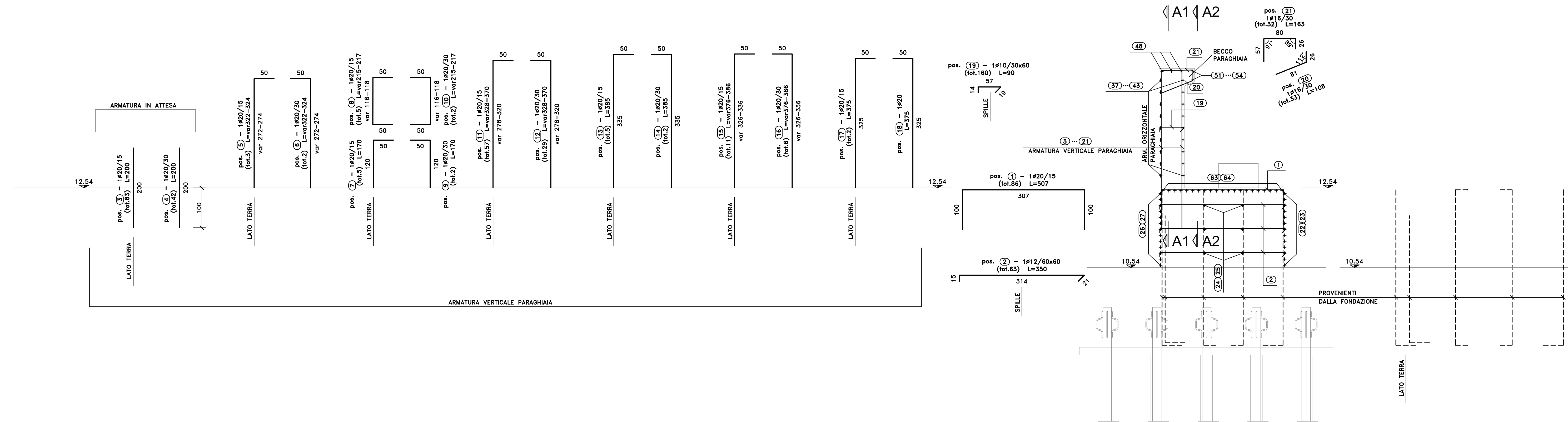


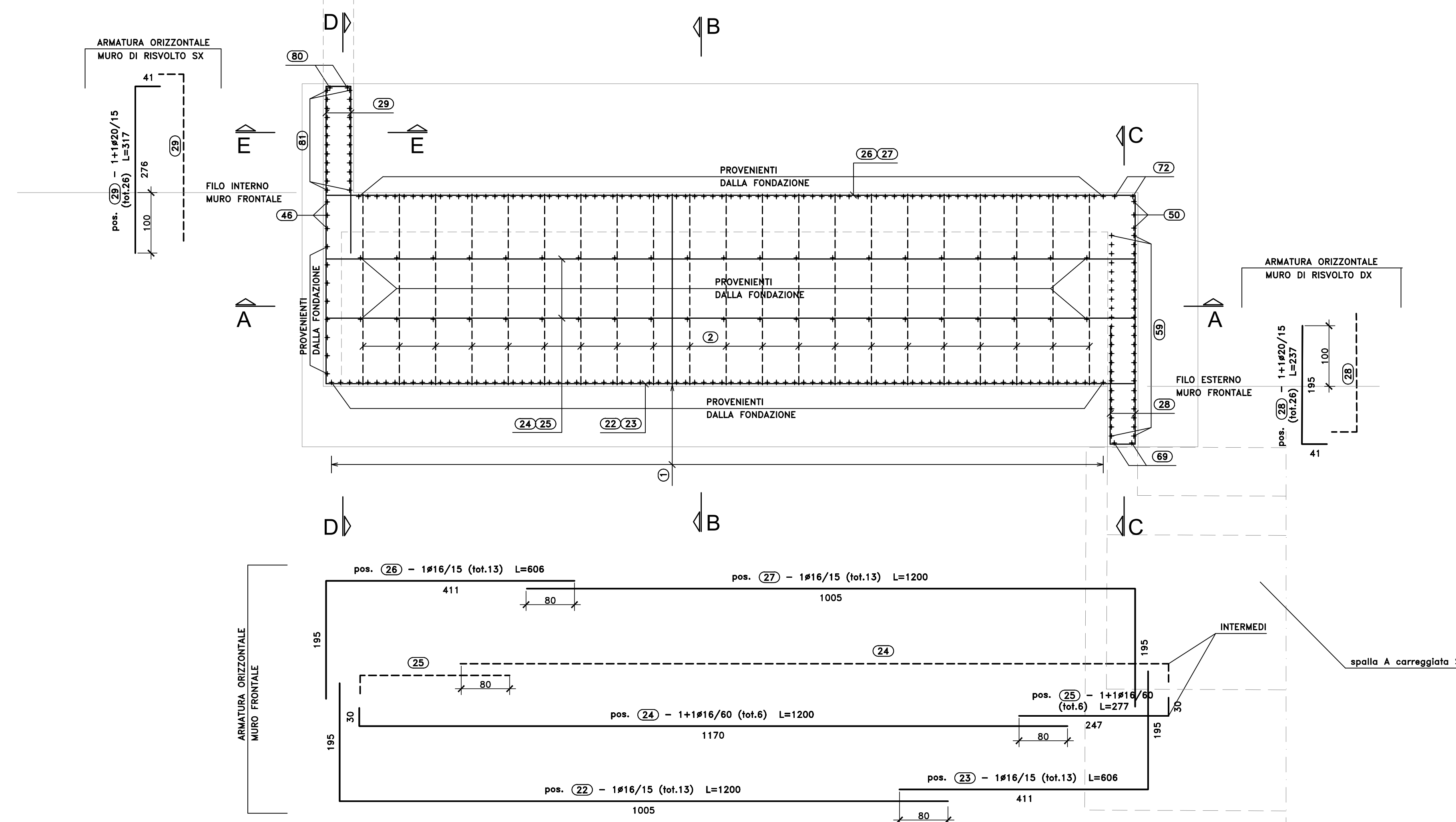
PIANTA CHIAVE  
SCALA 1:100



SEZIONE B-B  
SCALA 1:50



SEZIONE ORIZZONTALE G-G  
SCALA 1:50



RIEPILOGO POSIZIONI:

SEZIONE B-B	DA POS. ① A POS. ②
SEZIONE G-G	DA POS. ② A POS. ③
SEZIONE H-H	DA POS. ③ A POS. ④
SEZIONE A1-A1	DA POS. ④ A POS. ⑤
SEZIONE A2-A2	DA POS. ⑤ A POS. ⑥
SEZIONE A-A	DA POS. ⑥ A POS. ⑦
SEZIONE C-C	DA POS. ⑦ A POS. ⑧
SEZIONE D-D	DA POS. ⑧ A POS. ⑨
SEZIONE E-E	DA POS. ⑨ A POS. ⑩
SEZIONE F-F	DA POS. ⑩ A POS. ⑪
BAGGIOLI	DA POS. ⑪ A POS. ⑫

**Sanas**  
GRUPPO FS ITALIANE  
Direzione Progettazione e Realizzazione Lavori

S.S.291 "Della Nurra"  
Lavori di costruzione del Lotto 1 da Alghero ad Olmedo, in località bivio cantoniera di Rudas (completamento collegamento Alghero-Sassari) e del Lotto 4 tra bivio Olmedo e l'aeroporto di Alghero-Fertilia (bretella per l'aeroporto)

PROGETTO ESECUTIVO COD. CA29

PROGETTAZIONE: **ATA VIA - SERING - VDP - BRENG**

PROGETTISTA E RESPONSABILE DELL'INTEGRAZIONE DELLE PRESTAZIONI SPECIALISTICHE:  
Dott. Ing. Giovanni Piazza (Dist. Ing. Prov. Roma A07294)

RESPONSABILE D'AREA:  
Progettazione Topografica: Dott. Ing. Massimo Capasso (Dist. Ing. Prov. Roma A0217)  
Progettazione Strutturale: Dott. Ing. Giovanni Piazza (Dist. Ing. Prov. Roma A7284)  
Progettazione Meccanica, Elettrotecnica e Impianti: Dott. Ing. Sergio Di Majo (Dist. Ing. Prov. Roma A7222)  
Responsabile Ambientale: Dott. Ing. Francesco Venturi (Dist. Ing. Prov. Roma A4602)

GEOLOGICO:  
Dott. Geol. Enrico Curatolo (Dist. Geol. Prov. Roma A2361)

COORDINATORE SICUREZZA IN FASE DI PROGETTAZIONE:  
Dott. Ing. Sergio Di Majo (Dist. Ing. Prov. Roma A7222)

COORDINATORE ATTIVITA' DI PROGETTAZIONE:  
Dott. Ing. Mariakristina Mercurio (Dist. Ing. Prov. Roma A2448)

VISTO: IL RESPONSABILE DEL PROCEDIMENTO:  
Dott. Ing. Silvano Caporina

OPERE D'ARTE MAGGIORI  
VIADOTTI E PONTI  
ASSE TIPO B E TIPO D - PONTE RIO SIERRA  
Armature - Spalla A DX - Elevazioni - Tavola 1 di 4

PROGETTO	LV. PROG. ANNO	NOME FILE	REVISIONE	SCALA:
DP/CA0029	E 21	CA29_T01V01STRAR16_A	A	Varie
D				
C				
B				
A	EMMISSIONE	GIU 2021	C.TOSIO	G. PAVZA
REV.	DESCRIZIONE	DATA	REDATTO	VERIFICATO APPROVATO