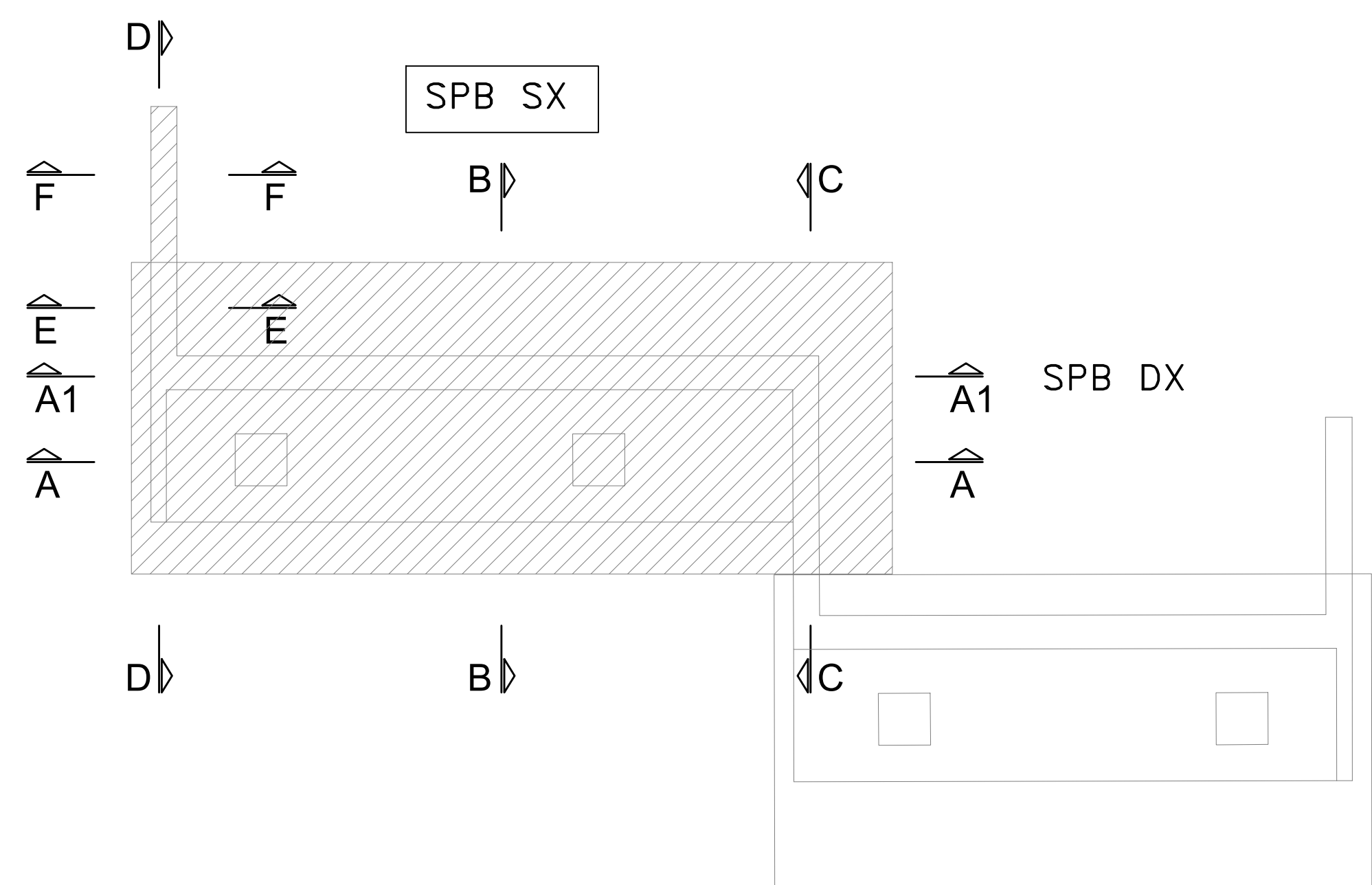
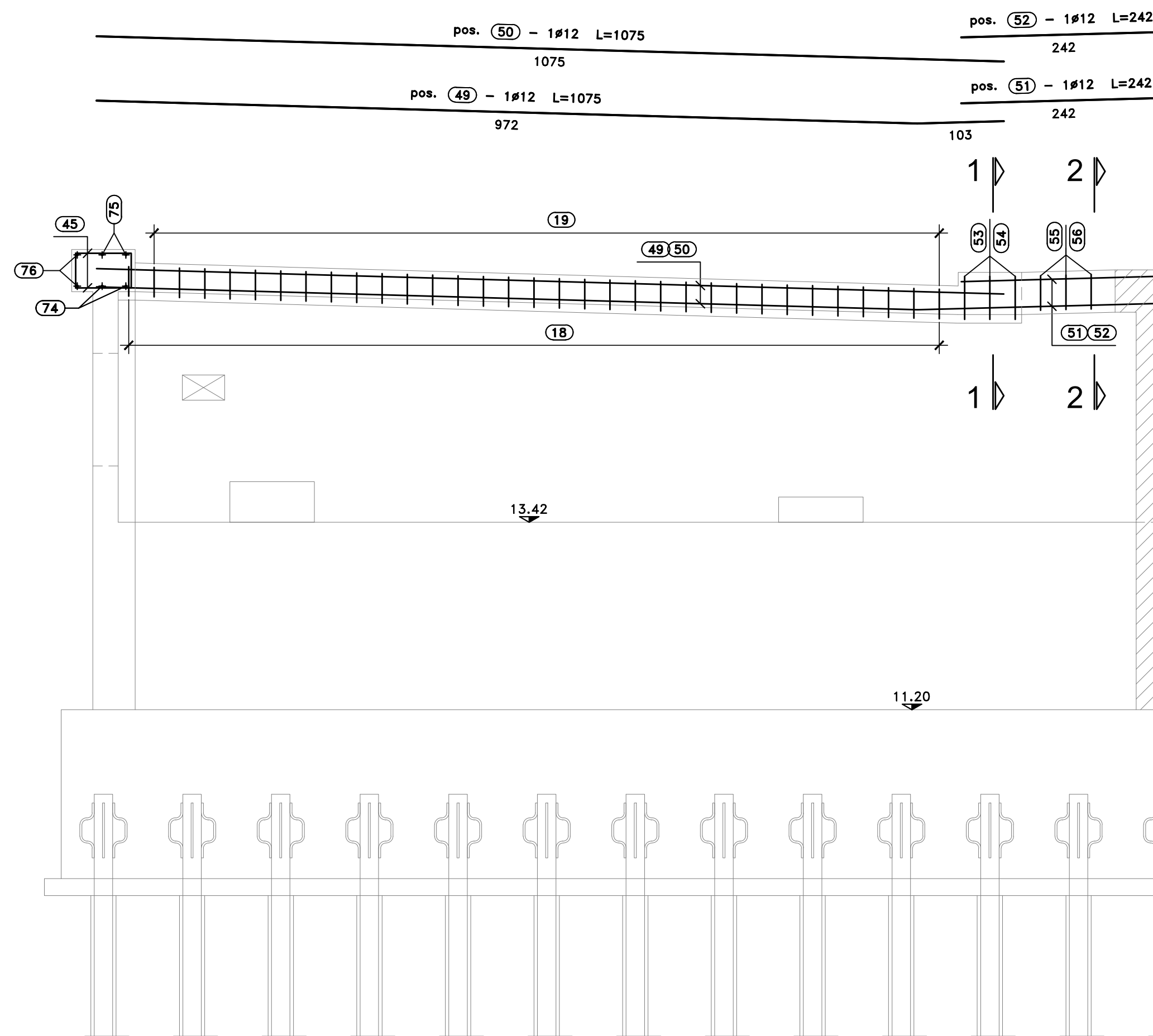


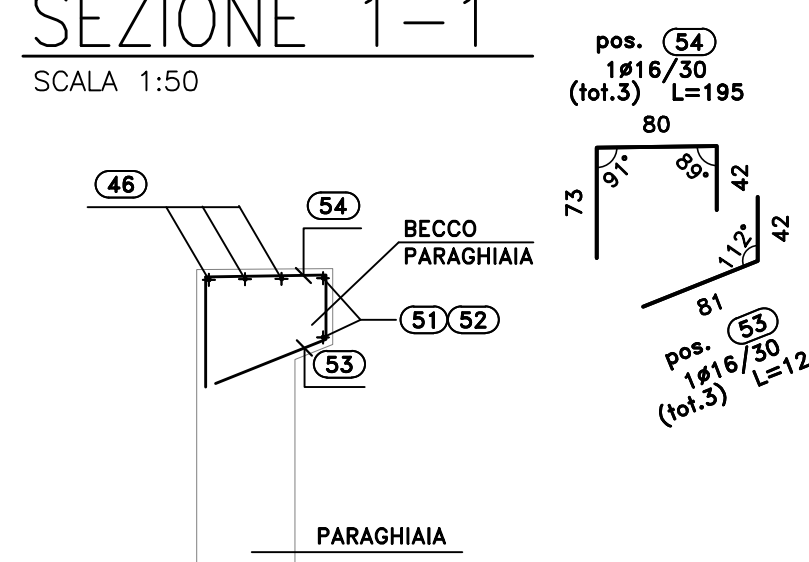
PIANTA CHIAVE
SCALA 1:100



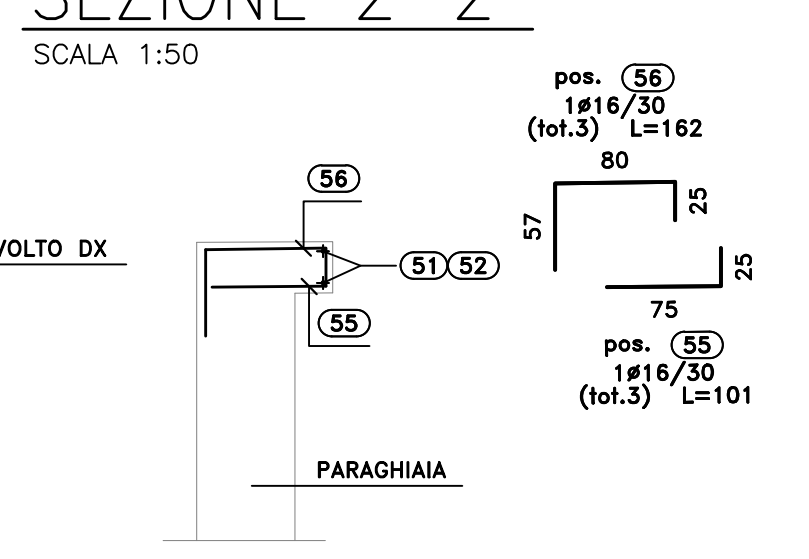
SEZIONE A2-A2
(ARM. BECCO PARAGHIAIA)
SCALA 1:50



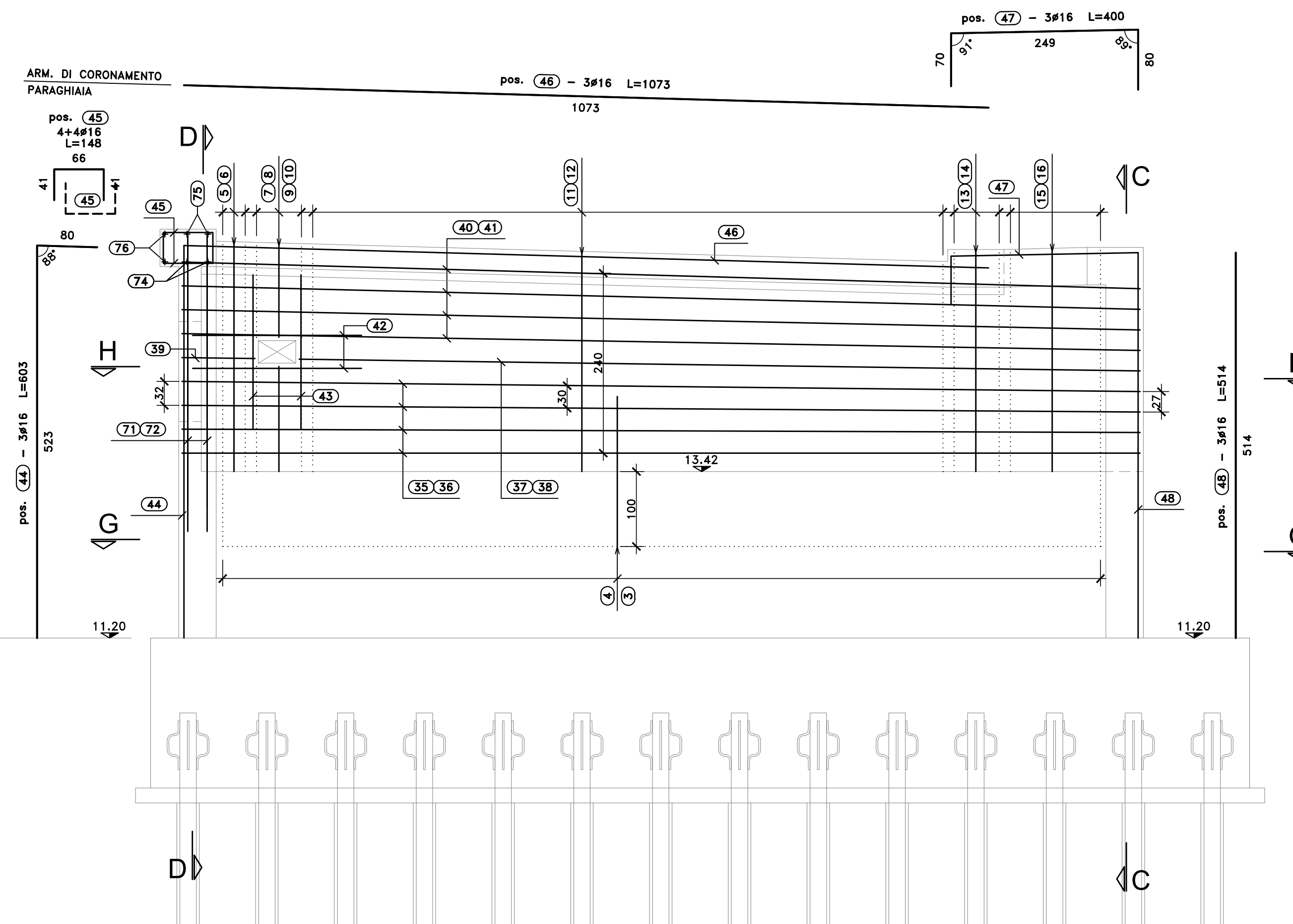
SEZIONE 1-1
SCALA 1:50



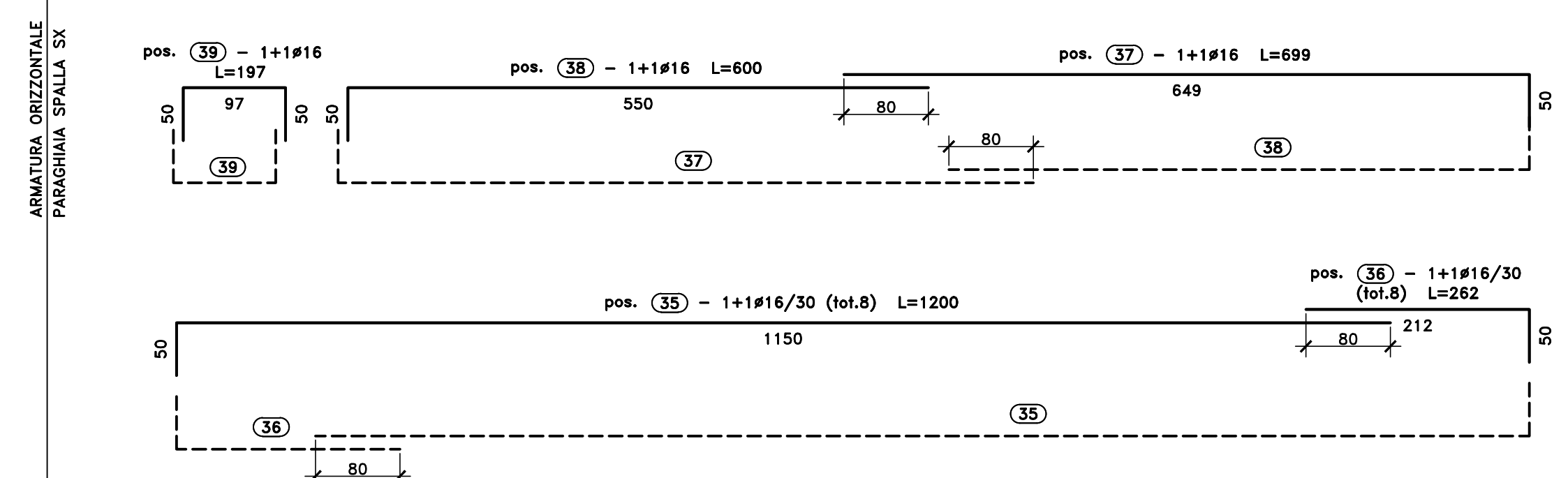
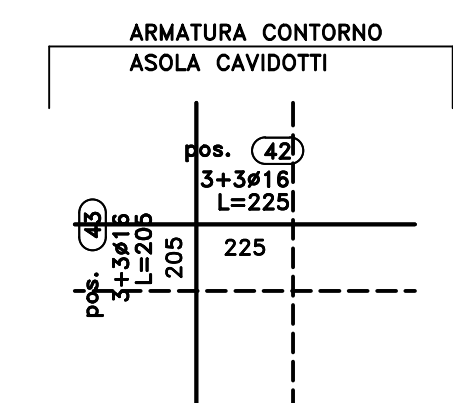
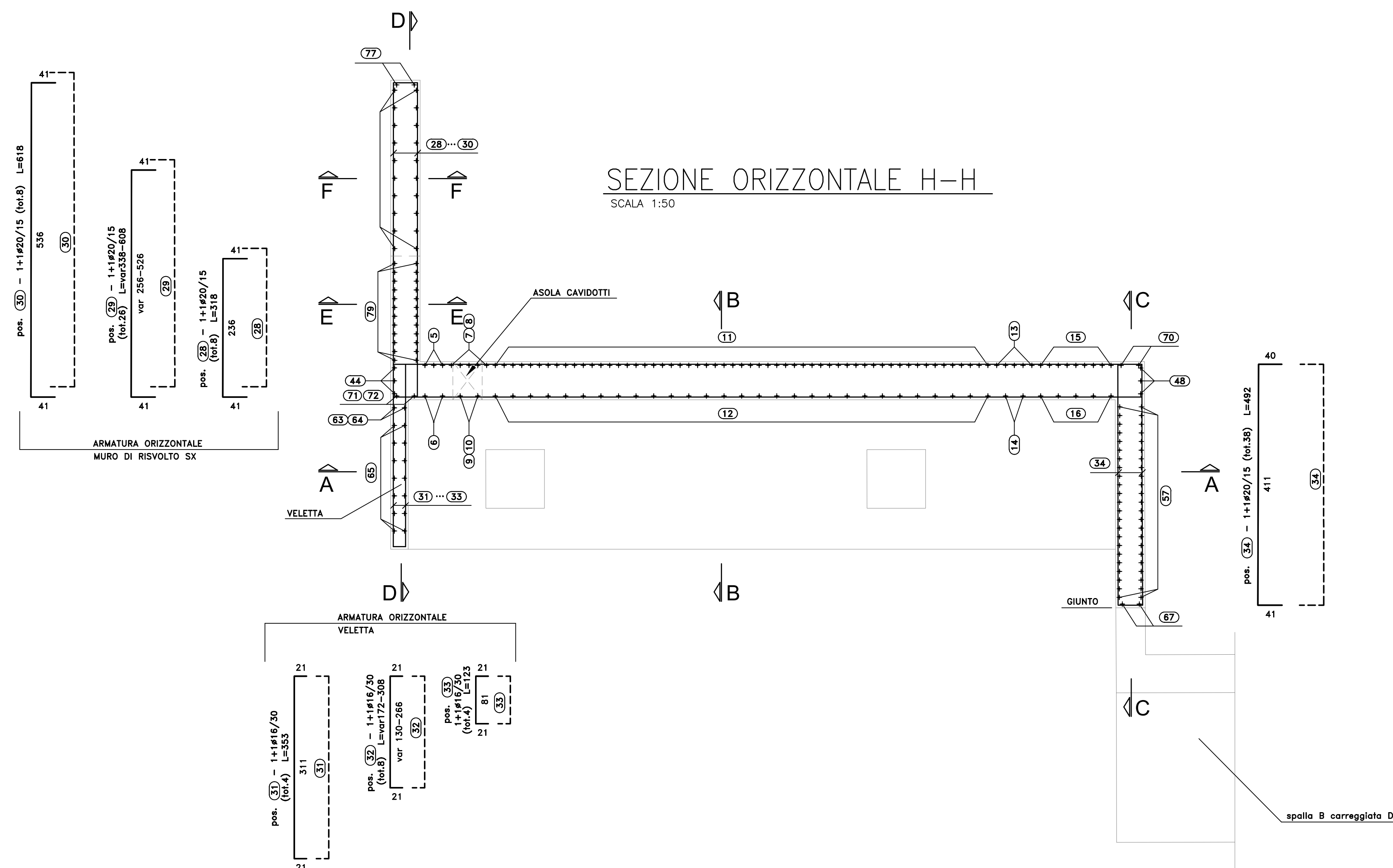
SEZIONE 2-2
SCALA 1:50



SEZIONE A1-A1
(ARM. PARAGHIAIA)
SCALA 1:50



SEZIONE ORIZZONTALE H-H
SCALA 1:50



RIEPILOGO POSIZIONI:

SEZIONE B-B	DA POS. ① A POS. ⑫
SEZIONE G-G	DA POS. ⑫ A POS. ⑫
SEZIONE H-H	DA POS. ⑫ A POS. ⑫
SEZIONE A1-A1	DA POS. ⑫ A POS. ⑫
SEZIONE A2-A2	DA POS. ⑫ A POS. ⑫
SEZIONE A-A	DA POS. ⑫ A POS. ⑫
SEZIONE C-C	DA POS. ⑫ A POS. ⑫
SEZIONE D-D	DA POS. ⑫ A POS. ⑫
SEZIONE E-E	DA POS. ⑫ A POS. ⑫
SEZIONE F-F	DA POS. ⑫ A POS. ⑫
BAGGIOLI	DA POS. ⑫ A POS. ⑫

Sanas GRUPPO FS ITALIANE Direzione Progettazione e Realizzazione Lavori

S.S.291 "Della Nurra"
Lavori di costruzione del Lotto 1 da Alghero ad Olmedo, in località bivio cantoniera di Rudas (completamento collegamento Alghero-Sassari) e del Lotto 4 tra bivio Olmedo e l'aeroporto di Alghero-Fertilia (bretella per l'aeroporto)

PROGETTO ESECUTIVO COD. CA29

PROGETTISTA E RESPONSABILE DELL'INTEGRAZIONE DELLE PRESTAZIONI SPECIALISTICHE:
Dott. Ing. Giovanni Paoletti (Dir. Ing. Prov. Roma A37296)

RESPONSABILE D'AREA:
Progettazione Topografica: Dott. Ing. Massimo Capasso
Dir. Ing. Prov. Roma 20217
Progettazione Strutturale: Dott. Ing. Giovanni Paoletti
Dir. Ing. Prov. Roma 27268
Progettazione Meccanica, Elettrotecnica e Impianti: Dott. Ing. Sergio Di Majo
Dir. Ing. Prov. Roma 29222
Responsabile Ambientale: Dott. Ing. Francesco Venturi
Dir. Ing. Prov. Roma 44602

COORDINATORE SICUREZZA IN FASE DI PROGETTAZIONE:
Dott. Ing. Sergio Di Majo (Dir. Ing. Prov. Roma 2872)

COORDINATORE ATTIVITA' DI PROGETTAZIONE:
Dott. Ing. Mariastella Mercurio (Dir. Ing. Prov. Roma A2848)

VISTO: IL RESPONSABILE DEL PROCEDIMENTO:
Dott. Ing. Silvano Caramanna

OPERE D'ARTE MAGGIORI
VIADOTTI E PONTI
ASSE TIPO B E TIPO D - PONTE RIO SIERRA
Armature - Spalla B SX - Elevazioni - Tavola 2 di 4

PROGETTO	LV. PROG. ANNO	NOME FILE	REVISIONE	SCALA:
DPCA0029	E 21	CA29_TO1V101STRAR29_A	A	Varie
ELAB.		TO1V101STRAR29		
D				
C				
B				
A	EMMISSIONE	GIU 2021	C.TOSCO	G. PAVZA
REV.	DESCRIZIONE	DATA	REDATTO	VERIFICATO
				APPROVATO