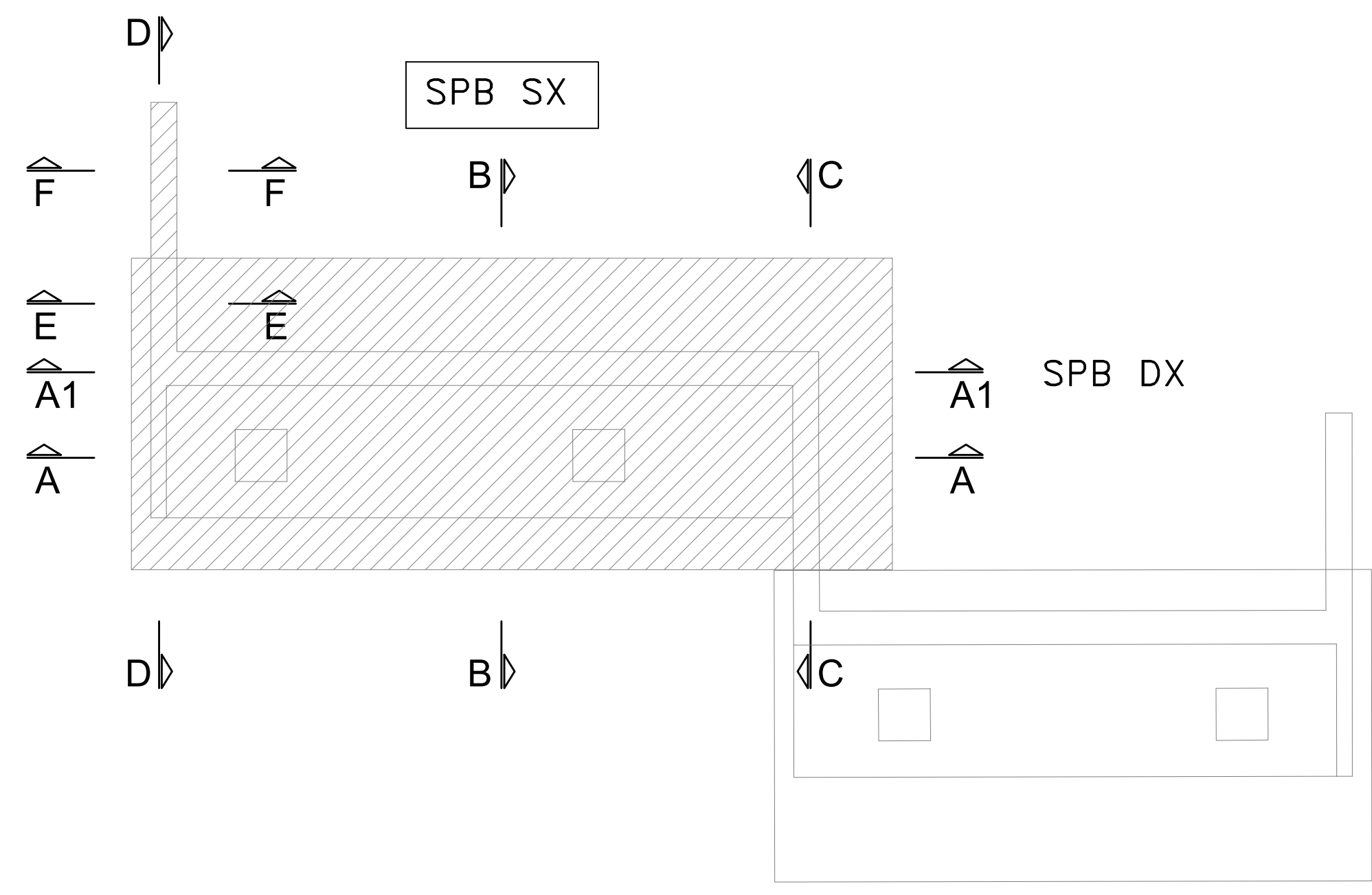
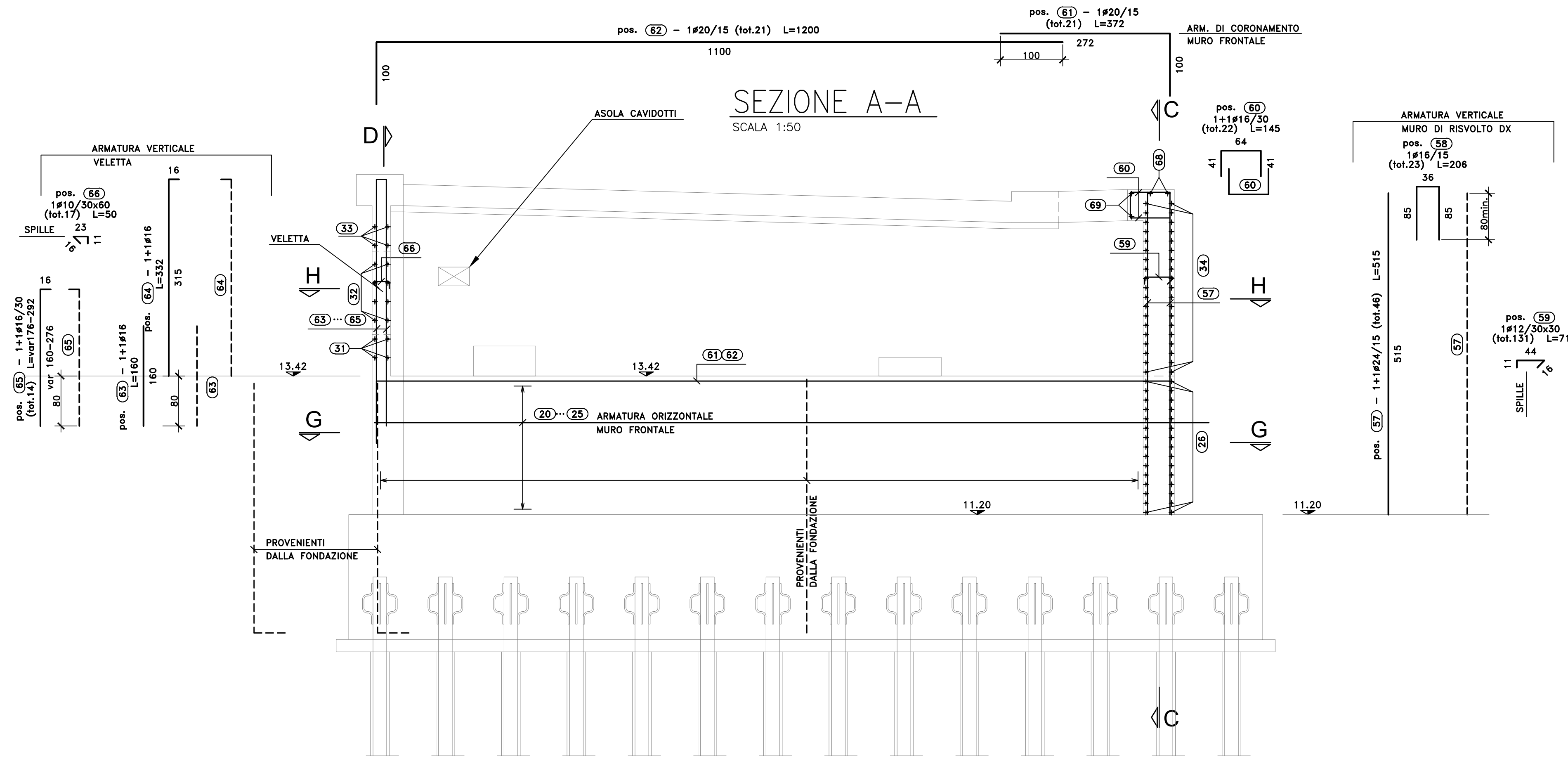


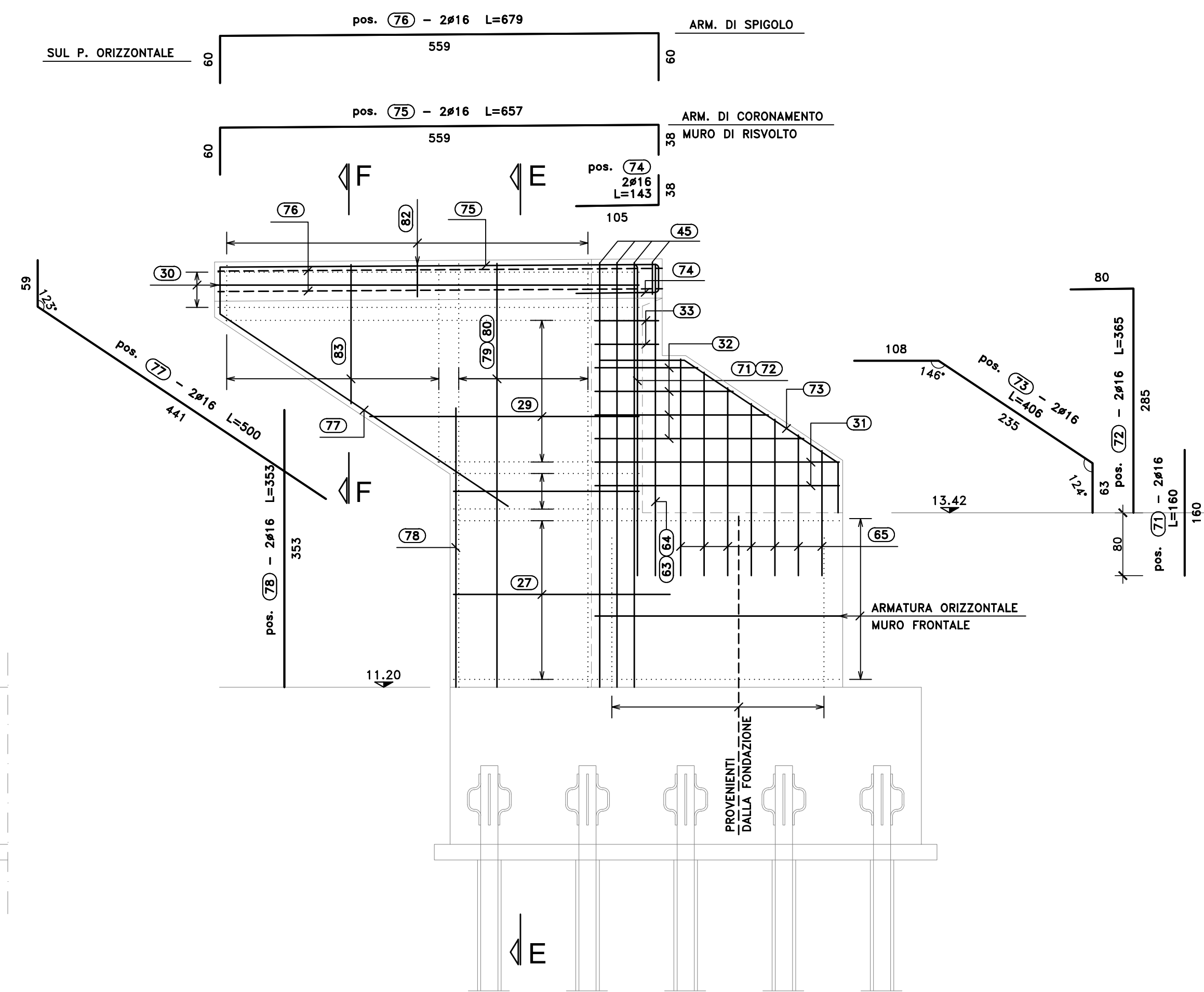
PIANTA CHIAVE
SCALA 1:100



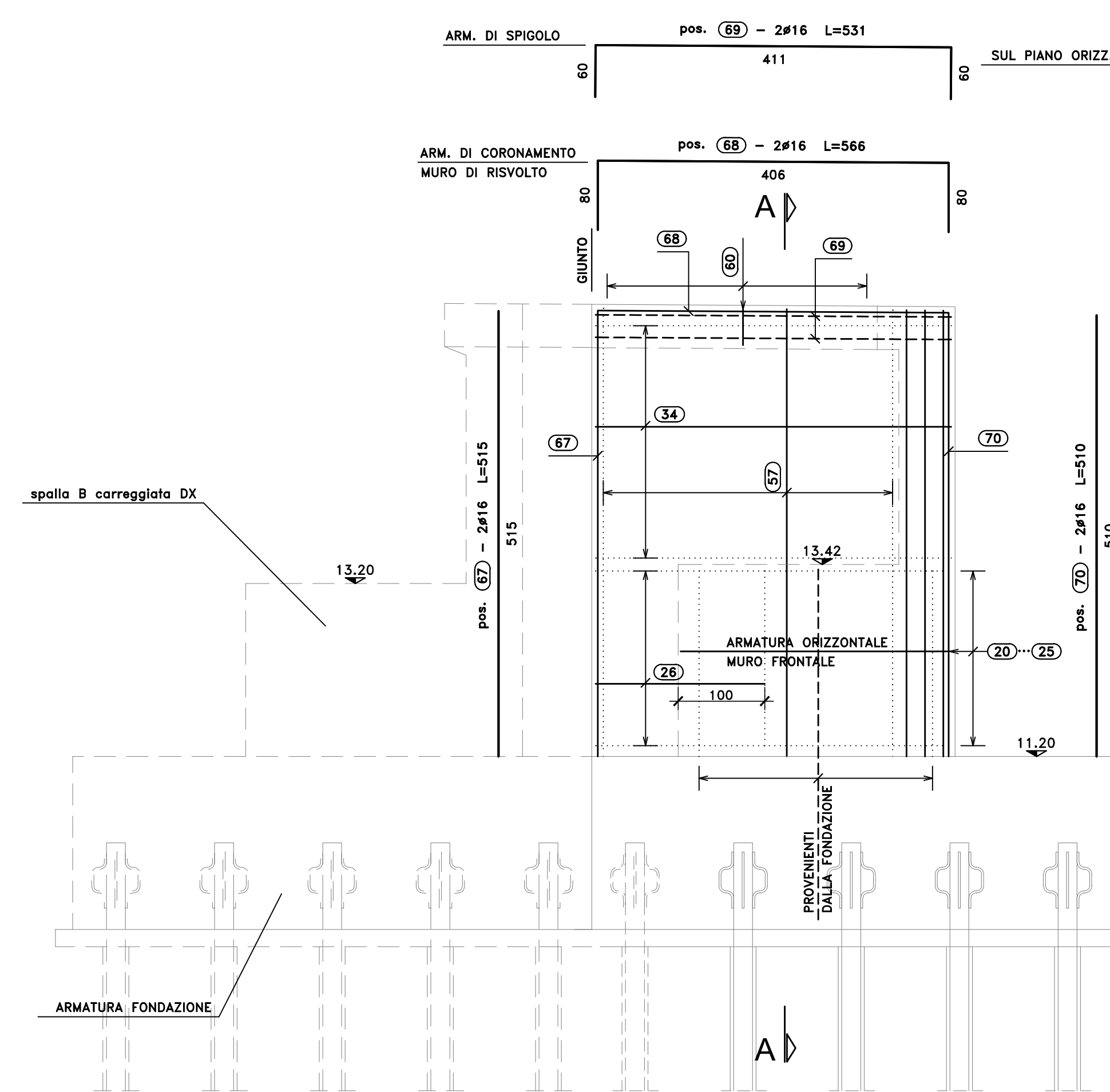
SEZIONE A-A
SCALA 1:50



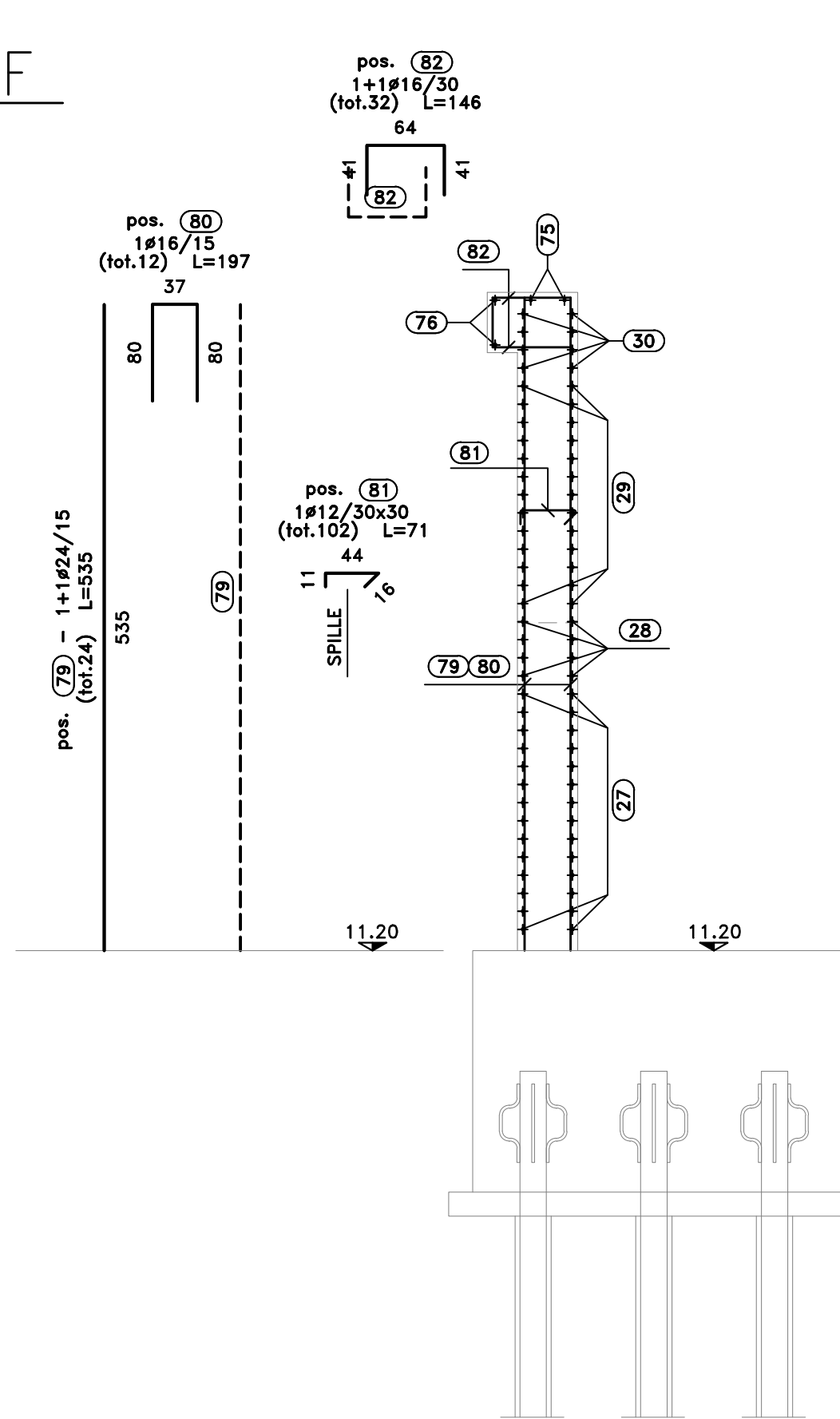
SEZIONE D-D
SCALA 1:50



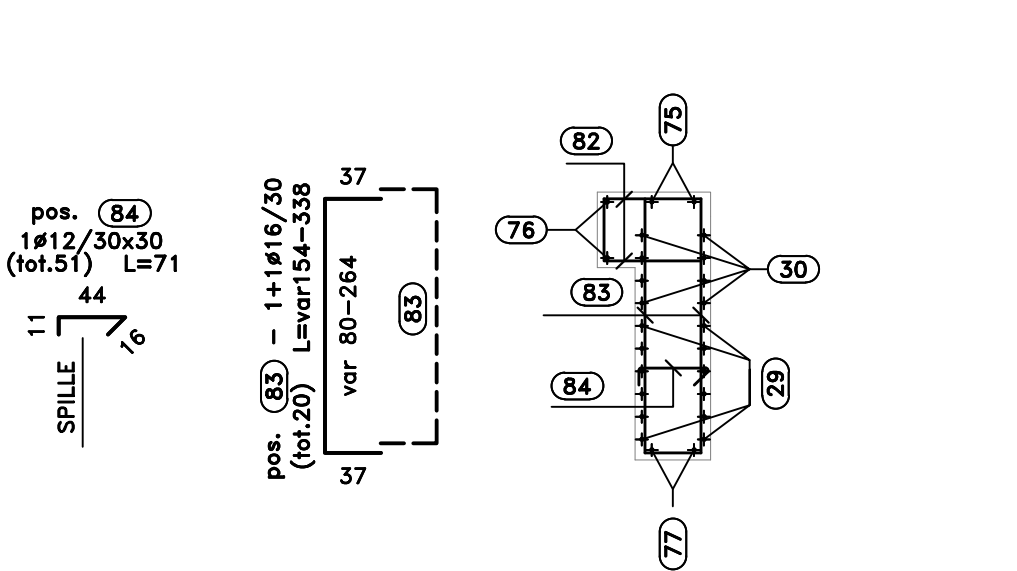
SEZIONE C-C
SCALA 1:50



SEZIONE E-E
SCALA 1:50



SEZIONE F-F
SCALA 1:50



RIEPILOGO POSIZIONI:

SEZIONE B-B	DA POS. (1)	A POS. (19)
SEZIONE G-G	DA POS. (20)	A POS. (27)
SEZIONE H-H	DA POS. (28)	A POS. (34)
SEZIONE A1-A1	DA POS. (35)	A POS. (48)
SEZIONE A2-A2	DA POS. (49)	A POS. (56)
SEZIONE A-A	DA POS. (57)	A POS. (66)
SEZIONE C-C	DA POS. (67)	A POS. (70)
SEZIONE D-D	DA POS. (71)	A POS. (78)
SEZIONE E-E	DA POS. (79)	A POS. (82)
SEZIONE F-F	DA POS. (83)	A POS. (84)
BAGGIOLI	DA POS. (85)	A POS. (88)



S.S.291 "Della Nurra"
Lavori di costruzione del Lotto 1 da Alghero ad Olmedo, in località bivio cantoniera di Rudas (completamento collegamento Alghero-Sassari) e del Lotto 4 tra bivio Olmedo e l'aeroporto di Alghero-Fertilia (bretella per l'aeroporto)

PROGETTO ESECUTIVO

cod. CA29

PROGETTISTA E RESPONSABILE DELL'INTEGRAZIONE DELLE PRESTAZIONI SPECIALISTICHE:

Atti VIA - SERING - VDP - BRENG

RESPONSABILE D'AREA
Progettazione Topografica: Dott. Ing. Massimo Capasso
Dott. Ing. Primo Diana 2021/1
Progettazione Strutturale: Dott. Ing. Giovanni Pizzano
Dott. Ing. Primo Diana 2128/1
Progettazione Meccanica, Elettrotecnica e Impianti: Dott. Ing. Sergio Di Majo
Dott. Ing. Primo Diana 2122/1
Progettazione Ambientale: Dott. Ing. Francesco Ventura
Dott. Ing. Primo Diana 1460/2

GEOLOGO:

Dott. Oreste Enrico Curvatura (Dott. Gen. Regione Siciliana 3967)

COORDINATORE SICUREZZA IN FASE DI PROGETTAZIONE:

Dott. Ing. Sergio Di Majo (Dott. Ing. Prov. Piemonte 2872)

COORDINATORE ATTIVITA' DI PROGETTAZIONE:

Dott. Ing. Mariateresa Mercurio (Dott. Ing. Prov. Roma A2448)

VISTO: IL RESPONSABILE DEL PROCEDIMENTO:

Dott. Ing. Silvana Caramanna



OPERE D'ARTE MAGGIORI
VIADOTTI E PONTI
ASSE TIPO B E TIPO D - PONTE RIO SIERRA
Armature - Spalla B SX - Elevazioni - Tavola 3 di 4

PROGETTO	LV. PROG. ANNO	NOME FILE	REVISIONE	SCALA:
DPCA0029	E 21	CA29_T01V01STRAR30_A	A	Varie
D				
C				
B				
A	EMMISSIONE	GIU 2021	C.TOSIO	G. PAVZA
REV.	DESCRIZIONE	DATA	REDATTO	VERIFICATO
				APPROVATO