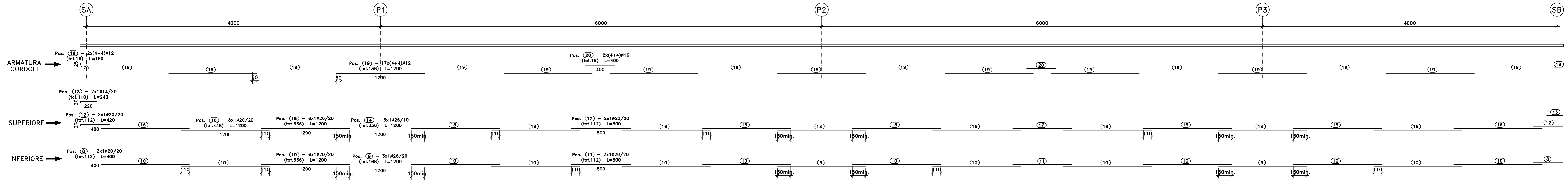


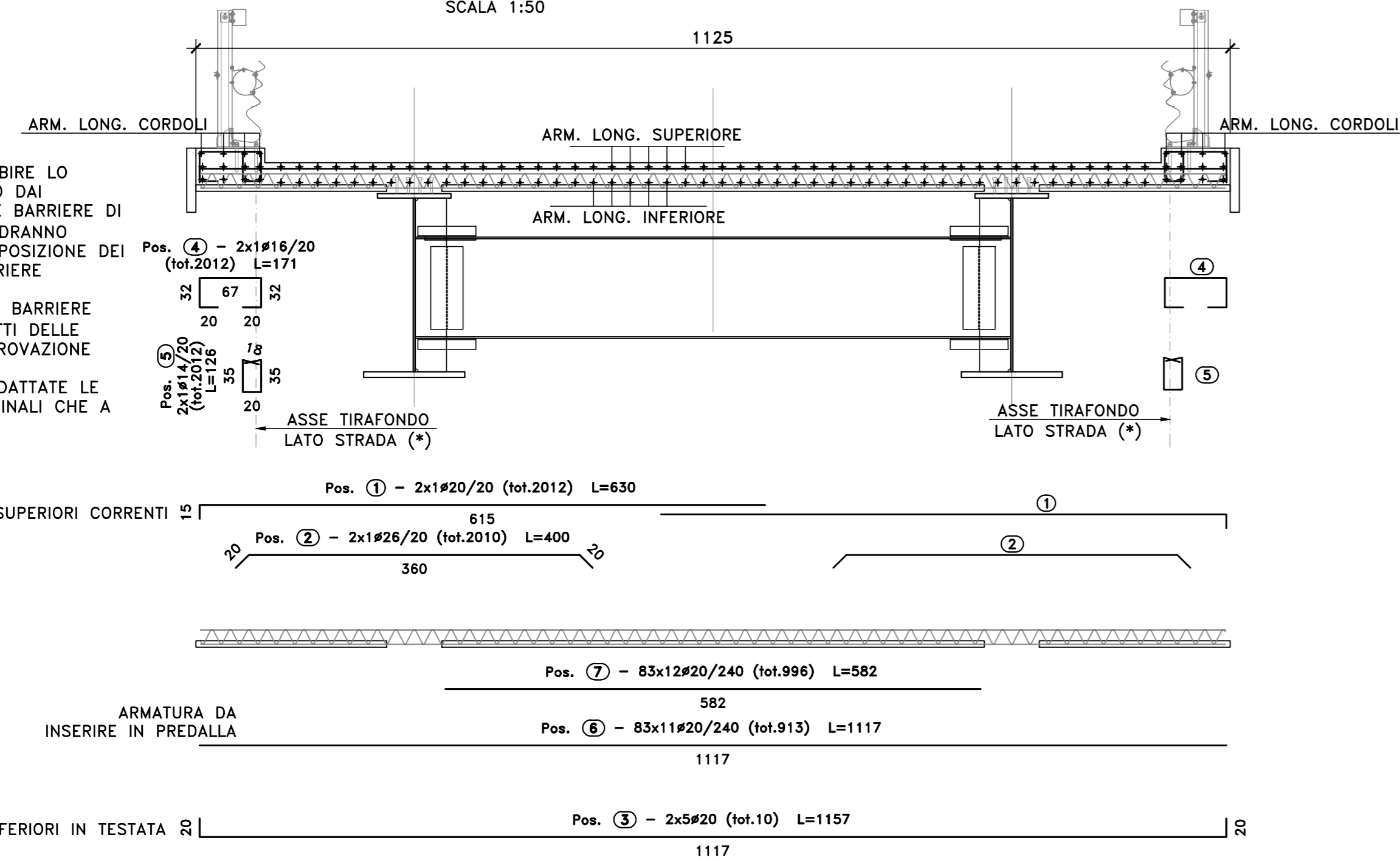
ARMATURA LONGITUDINALE IMPALCATO

SCALA 1:200



ARMATURA TRASVERSALE SOLETTA

SCALA 1:50



N.B.
LE STAFFE PREVISTE PER ASSORBIRE LO SFORZO DI TRAZIONE TRASMESSO DAI TIRAFONDI DI ANCORAGGIO DELLE BARRIERE DI SICUREZZA LATO STRADA (*) ANDRANNO POSIZIONATE IN ACCORDO ALLA POSIZIONE DEI TIRAFONDI FUNZIONE DELLE BARRIERE EFFETTIVAMENTE ADOTTATE. PERTANTO LA DEFINIZIONE DELLE BARRIERE DOVRA' AVVENIRE PRIMA DEI GETTI DELLE SOLETTE E SOTTOPOSTA AD APPROVAZIONE DELLA DL. CONSEGUENTEMENTE SARANNO ADATTATE LE POS. DELLE ARMATURE LONGITUDINALI CHE A QUESTE STAFFE SI LEGANO

Sagoma	Pos.	∅	nb	A	B	C	L	Ltot	Note
	1	20	2012	15	615		630	1267560	
	13	14	110	20	220		240	26400	
	18	12	16	25	125		150	2400	
	2	26	2010	20	360		400	804000	
	3	20	10	20	1117		1157	11570	
	21	20	112	25	97		147	16464	
	4	16	2012	20	32	67	171	344052	
	5	14	2012	18	35	20	126	253512	
	6	20	913	1117			1117	1019821	
	7	20	996	582			582	579672	
	8	20	112	400			400	44800	
	9	26	168	1200			1200	201600	
	10	20	336	1200			1200	403200	
	11	20	112	800			800	89600	
	14	26	336	1200			1200	403200	
	15	26	336	1200			1200	403200	
	16	20	448	1200			1200	537600	
	17	20	112	800			800	89600	
	19	12	136	1200			1200	163200	
	20	16	16	400			400	6400	
	12	20	112	400	20		420	47040	

Massa barre

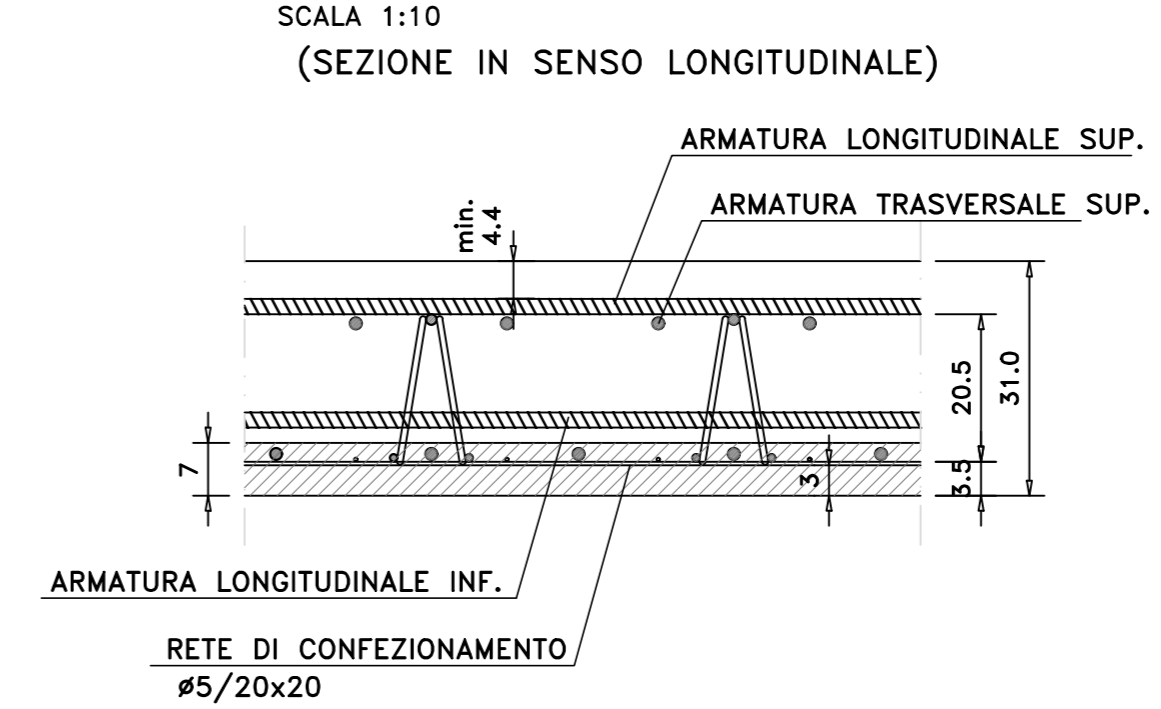
∅	kg/m	Ltot	kg
12	0.888	165600	1470.220
14	1.208	279912	3382.494
16	1.578	350452	5531.311
20	2.466	4106927	101282.990
26	4.168	1812000	75520.417
Tot.			187187.432

Massa totale acciaio: 187187.432 kg

Ultima pos. : 21

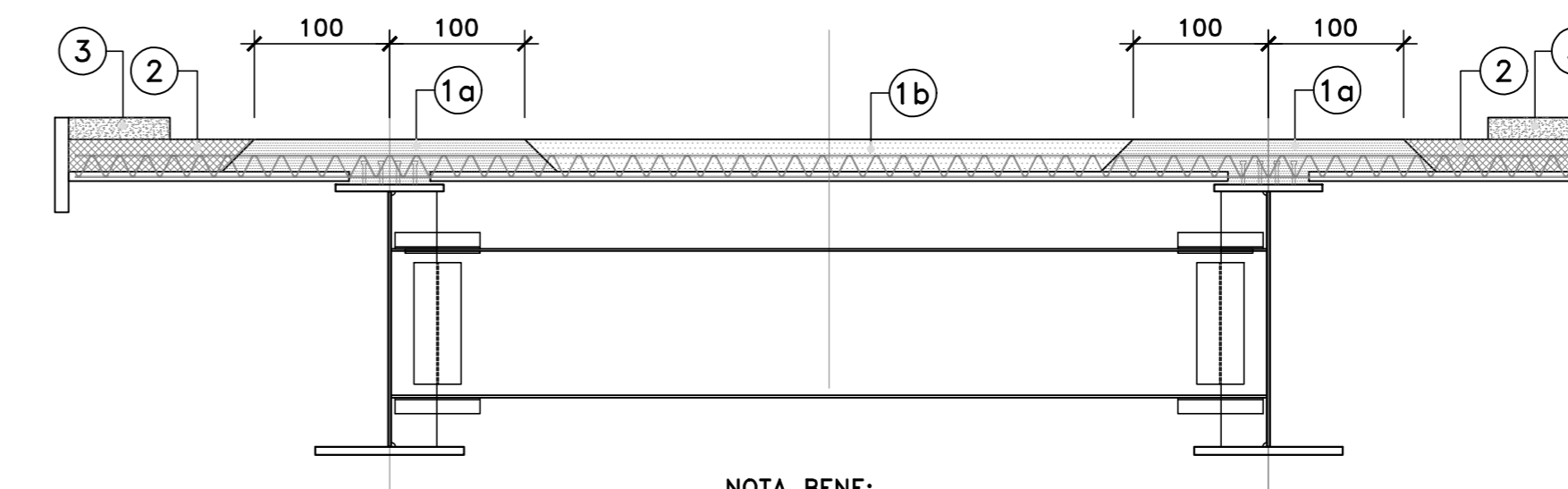
PART. DISPOSIZIONE ARMATURA

SCALA 1:10



FASI DI GETTO IN DIREZIONE TRASVERSALE

SCALA 1:50



NOTA BENE:

I GETTI DI FASE 1a-1b POTRANNO AVVENIRE IN IMMEDIATA SUCCESSIONE SENZA ATTENDERE ALCUNA MATURAZIONE DEL CLS.

IL COMPLETAMENTO DEGLI SBALZI (FASE 2) DOVRA' AVVENIRE DOPO UN PERIODO DI MATURAZIONE DEI GETTI DI FASE 1 TALE DA GARANTIRE IL RAGGIUNGIMENTO DI UN Rckj ≥ 25Mpa.

IL COMPLETAMENTO DEI CORDOLI (FASE 3) DOVRA' AVVENIRE DOPO UN PERIODO DI MATURAZIONE DEI GETTI DI FASE 2 TALE DA GARANTIRE IL RAGGIUNGIMENTO DI UN Rckj ≥ 25Mpa.

LEGGENDA

- 1° FASE DI GETTO
- 2° FASE DI GETTO
- 3° FASE DI GETTO

MODALITA' DI ESECUZIONE DELLE FASI GETTO IN SENSO LONGITUDINALE

- FASE 1: si eseguiranno prima i getti in campata escludendo le tratte a cavallo delle pile per una estesa pari ad 1/5 delle campate afferenti
- FASE 2: Completamento dei getti in corrispondenza delle pile

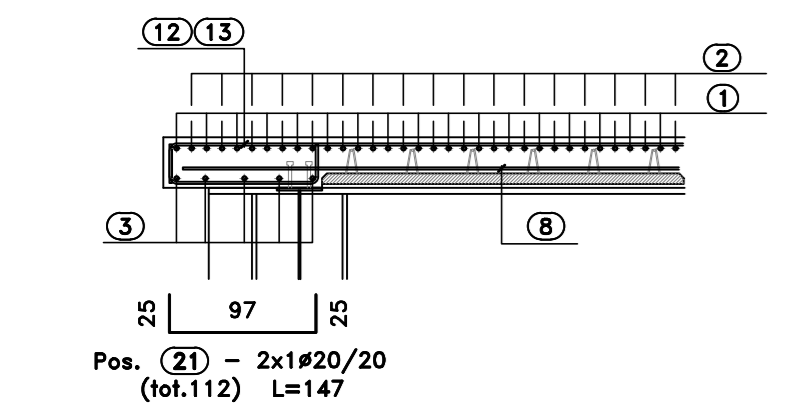
MODALITA' DI ESECUZIONE DELLE RIPRESE DI GETTO

(valide per cls fresco gettato su cls indurito)

- LE RIPRESE DI GETTO SARANNO EFFETTUATE NEL MODO SEGUENTE:
- Asportazione dalla superficie del getto già eseguito, mediante adeguata soffiatura e/o scalpellatura meccanica, della eventuale boiaccia depositata e delle parti di cls che si possono distaccare. Questa operazione dovrà garantire un supporto omogeneo e compatto per il nuovo getto.
 - Esecuzione del nuovo getto a contatto con quello precedente preparato nel modo sopra descritto.

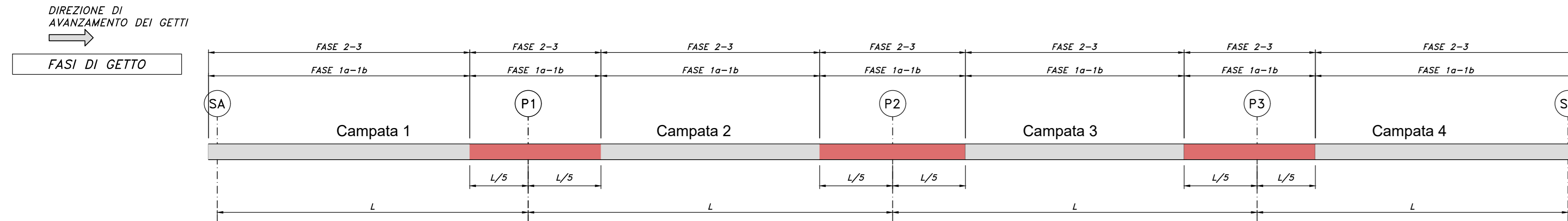
SEZIONE LONG. DI TESTATA

SCALA 1:50



SCHEMA FASI DI GETTO IN DIREZIONE LONGITUDINALE

SCALA 1:200



Sanas
GRUPPO FS ITALIANE
Direzione Progettazione e Realizzazione Lavori

S.S.291 "Della Nurra"
Lavori di costruzione del Lotto 1 da Alghero ad Olmedo, in località bivio cantoniera di Rudas (completamento collegamento Alghero-Sassari) e del Lotto 4 tra bivio Olmedo e l'aeroporto di Alghero -Fertilia (bretella per l'aeroporto)

PROGETTO ESECUTIVO COD. CA29

PROGETTAZIONE: **ATI: VIA - SERING - VDP - BRENG**

PROGETTISTA E RESPONSABILE DELL'INTEGRAZIONE DELLE PRESTAZIONI SPECIALISTICHE:
Dott. Ing. Giovanni Piazza (Ord. Ing. Prov. Roma A27296)

MANDATARIA: **VIA INGEGNERIA**
MANDANTE: **SERING INGEGNERIA**

RESPONSABILE D'AREA
Responsabile Tracciato stradale: Dott. Ing. Massimo Capasso (Ord. Ing. Prov. Roma A26531)
Responsabile Strutture: Dott. Ing. Giovanni Piazza (Ord. Ing. Prov. Roma A27296)
Responsabile Idraulico, Geotecnico e Impianti: Dott. Ing. Sergio Di Maio (Ord. Ing. Prov. Palermo A2522)
Responsabile Ambientale: Dott. Ing. Francesco Ventura (Ord. Ing. Prov. Roma A4663)

MANDANTE: **vdp** **BRENG BRIDGE ENGINEERING**

COORDINATORE SICUREZZA IN FASE DI PROGETTAZIONE:
Dott. Ing. Sergio Di Maio (Ord. Ing. Prov. Palermo A2872)

COORDINATORE ATTIVITA' DI PROGETTAZIONE:
Dott. Ing. MariAntonietta Merendino (Ord. Ing. Prov. Roma A28481)

VISTO: IL RESPONSABILE DEL PROCEDIMENTO:
Dott. Ing. Salvatore Campione.

OPERE D'ARTE MAGGIORI
VIADOTTI E PONTI
ASSE TIPO B e TIPO D - PONTE RIO SERRA
Armature - Soletta di Impalcato - carreggiata dx

CODICE PROGETTO: **DPFCA0029** **E 21** REVISIONE: **A** SCALA: **Varie**

NOME FILE: **CA29_T01V101STRAR32_LA**

PROGETTO: **DPFCA0029** **E 21** REVISIONE: **A** SCALA: **Varie**

CODICE ELAB.: **T01V101STRAR32**

REVISIONE	DESCRIZIONE	DATA	REDATTO	VERIFICATO	APPROVATO
D					
C					
B					
A	EMISSIONE	GIU 2021	R.FIORE	G. PIAZZA	G. PIAZZA