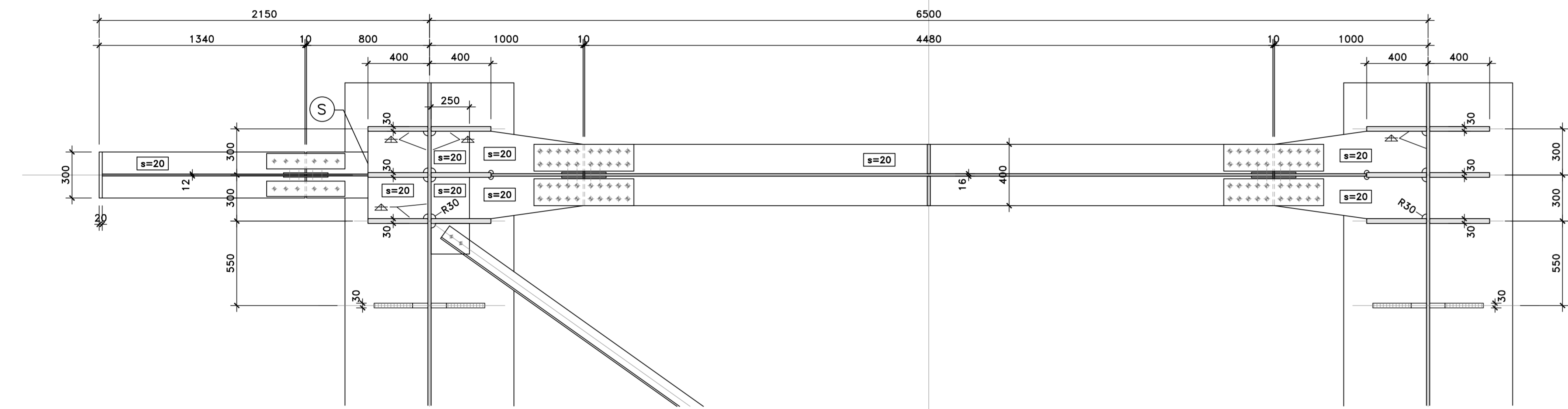


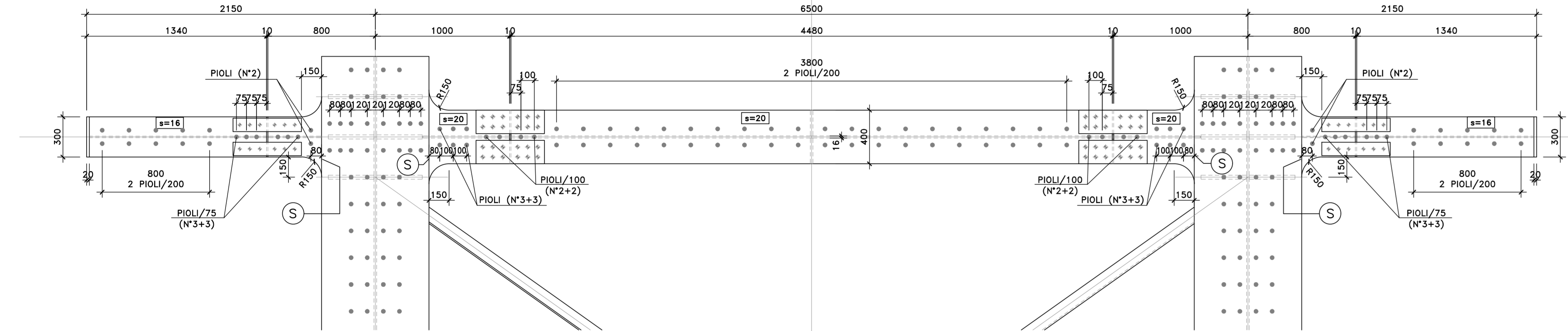
SEZIONE A-A

SCALA 1:20



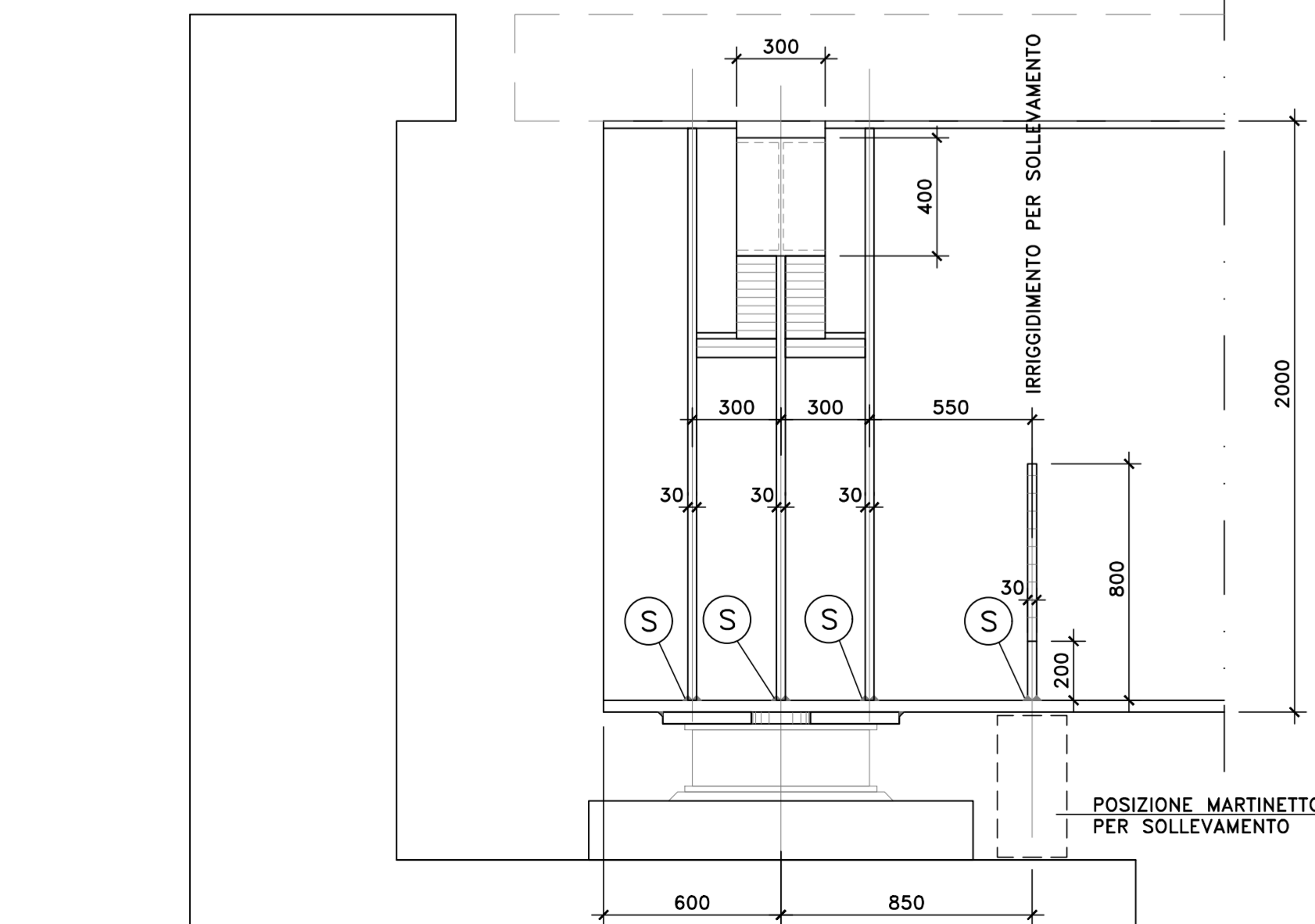
VISTA DALL'ALTO

SCALA 1:20



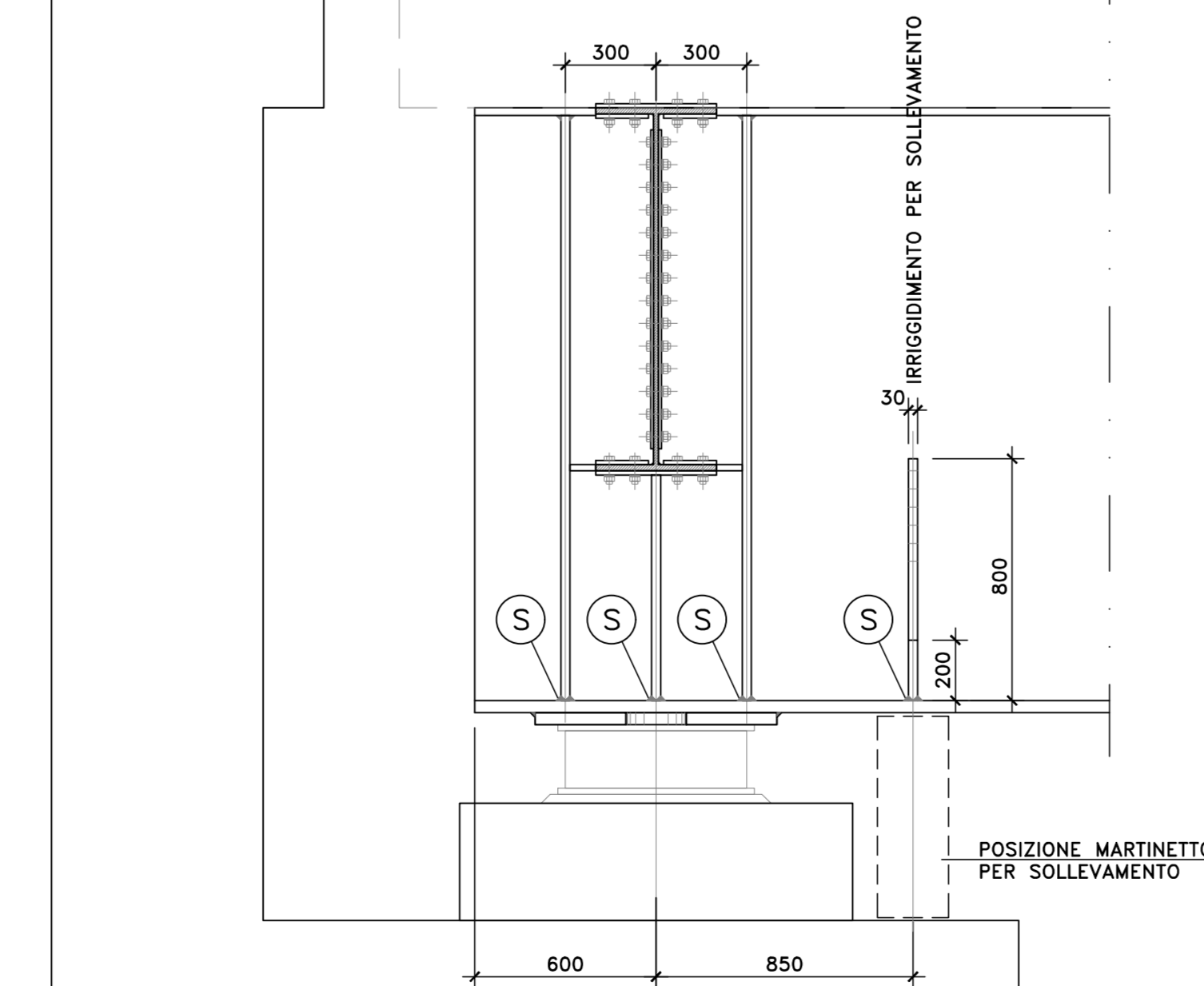
VISTA C-C

SCALA 1:20



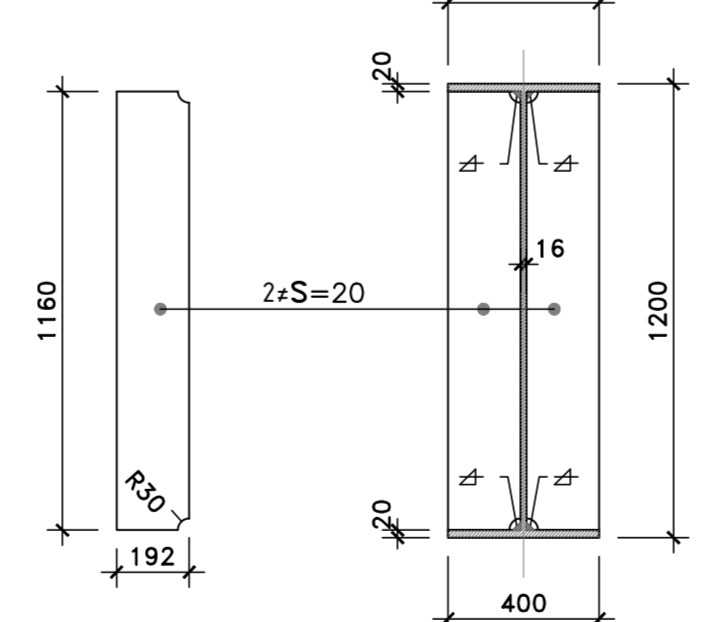
SEZIONE B-B

SCALA 1:20



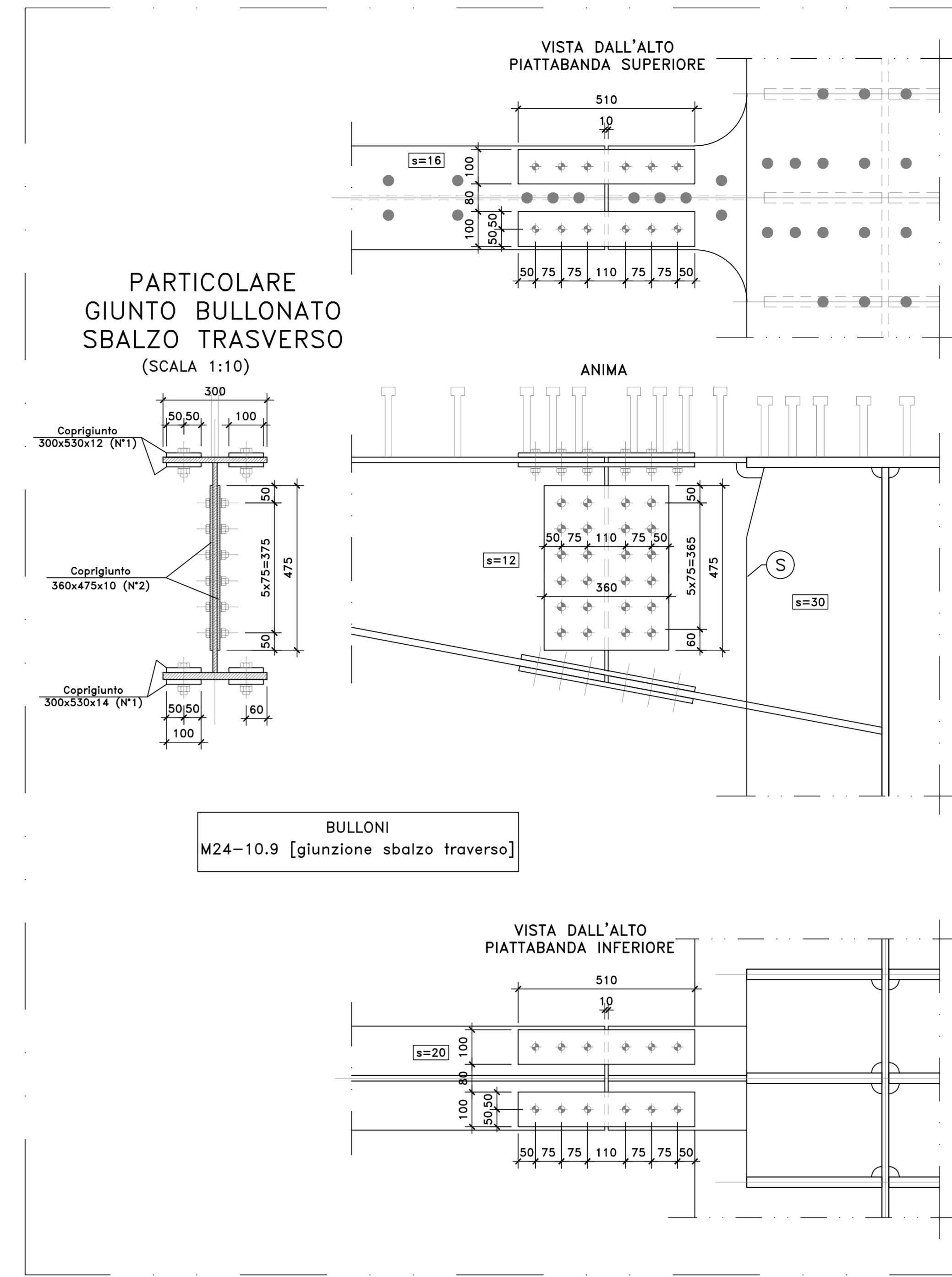
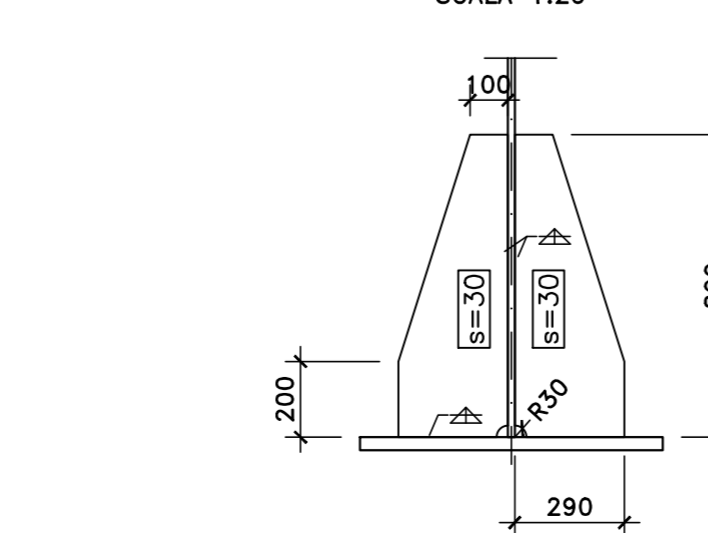
PARTICOLARE TRAVE DI COLLEGAMENTO

SCALA 1:20



IRRIGIDIMENTI PER SOLLEVAMENTO

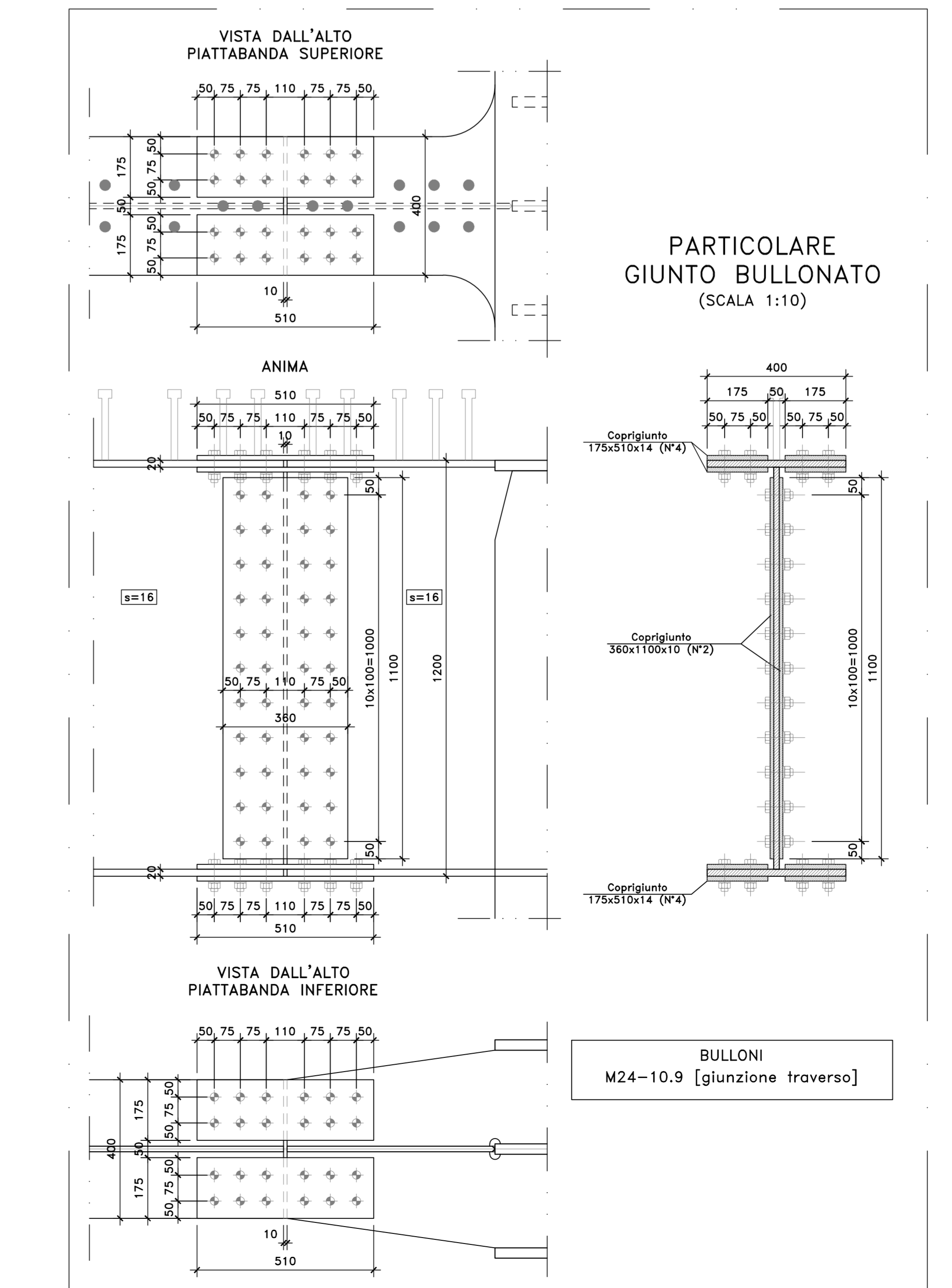
SCALA 1:20



PARTICOLARE GIUNTO BULLONATO SBALZO TRASVERSO

(SCALA 1:10)

BULLONI M24-10.9 [giunzione sbalzo trasverso]



PARTICOLARE GIUNTO BULLONATO

(SCALA 1:10)

BULLONI M24-10.9 [giunzione trasverso]

NOTE E PRESCRIZIONI

1. LE CARATTERISTICHE DEI MATERIALI STRUTTURALI E LE SPECIFICHE TECNICHE RELATIVE ALLE STRUTTURE IN CARPENTERIA METALLICA SONO RIPORTATE NELL'ELABORATO "CARATTERISTICHE DEI MATERIALI".

N.B. PIASTRE DI COMPENSAZIONE

LE ESATTE DIMENSIONI E GEOMETRIA DOVRANNO ESSERE STABILITE NEI DISEGNI D'OFFICINA IN BASE ALLA PENDENZA LONGITUDINALE SU OGNI PILA O SPALLA ED ALLE EFFETTIVE DIMENSIONI DEGLI APPARECCHI DI APPOGGIO E RELATIVI PERNI SUPERIORI.

Sanas
GRUPPO FS ITALIANE
Direzione Progettazione e Realizzazione Lavori

S.S.291 "Della Nurra"
Lavori di costruzione del Lotto 1 da Alghero ad Olmedo, in località bivio cantoniera di Rudas (completamento collegamento Alghero-Sassari) e del Lotto 4 tra bivio Olmedo e l'aeroporto di Alghero -Fertilia (bretella per l'aeroporto)

PROGETTO ESECUTIVO COD. CA29

PROGETTISTA E RESPONSABILE DELL'INTEGRAZIONE DELLE PRESTAZIONI SPECIALISTICHE:
Dott. Ing. Giovanni Pizzuto (Ord. Ing. Prov. Roma A/2798)

RESPONSABILE D'AREA:
Responsabile Tecnico: Dott. Ing. Massimo Capasso (Ord. Ing. Prov. Roma A/2017)
Responsabile Strutturale: Dott. Ing. Giovanni Pizzuto (Ord. Ing. Prov. Roma A/2798)
Responsabile Verifica: Dott. Ing. Sergio Di Masi (Ord. Ing. Prov. Palermo B/272)
Responsabile Ambientale: Dott. Ing. Francesco Venturoli (Ord. Ing. Prov. Roma A/4652)

COORDINATORE SICUREZZA IN FASE DI PROGETTAZIONE:
Dott. Ing. Sergio Di Masi (Ord. Ing. Prov. Palermo B/272)

COORDINATORE ATTIVITA' DI PROGETTAZIONE:
Dott. Ing. Alessandro Maresca (Ord. Ing. Prov. Roma A/2481)

VISTO: IL RESPONSABILE DEL PROCEDIMENTO:
Dott. Ing. Salvatore Compiani

OPERE D'ARTE MAGGIORI
VIADOTTI E PONTI
ASSE TIPO B E TIPO D - PONTE RIO SERRA
Carpenteria metallica impalcati - Traversi di appoggio di spalla DS1 - Correggiata dx e sx

PROGETTO	LIV. PROG. ANNO	NOME FILE	REVISIONE	SCALA:
DP0A0029	E 21	CA29_TO1V01STRCP09_A	A	VARIE
D	-	-	-	-
C	-	-	-	-
B	-	-	-	-
A	EMISSIONE	01/2021	R. FIORE	G. PIAZZA
REV.	DESCRIZIONE	DATA	REDATTO	VERIFICATO