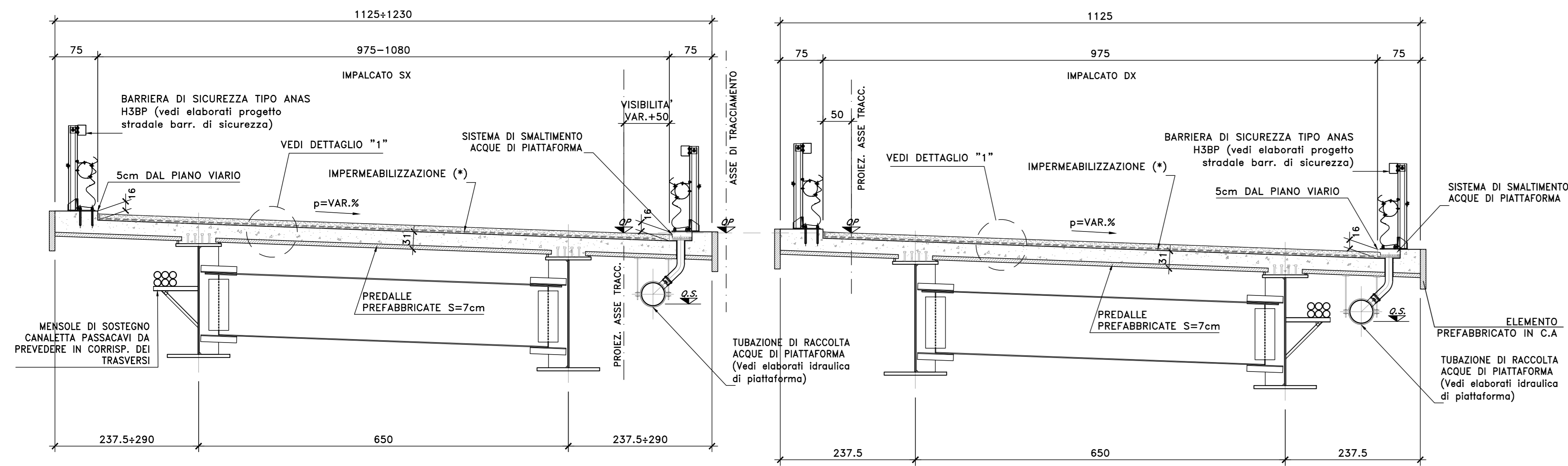
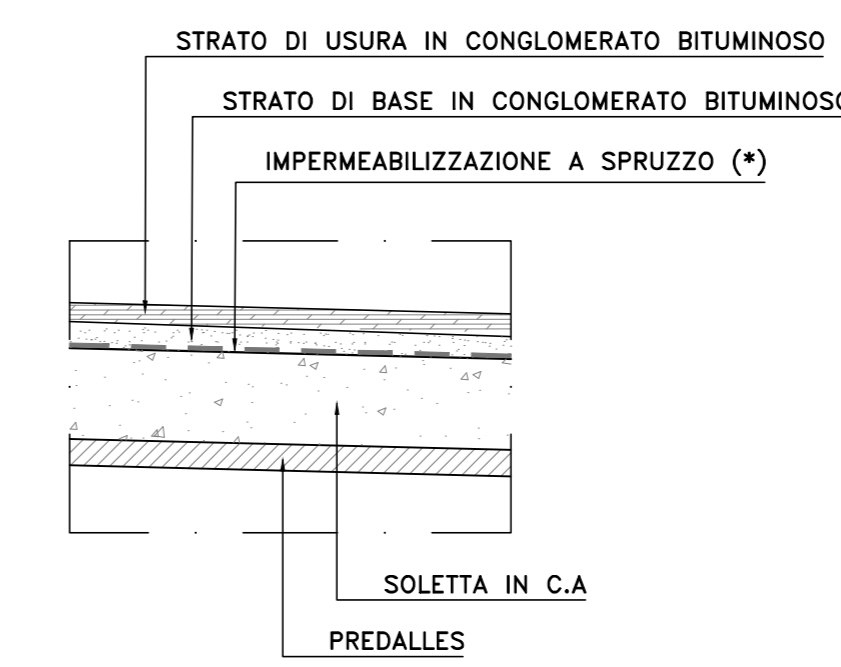


SEZIONE TIPO FINITURE IMPALCATO PONTE RIO SERRA
SCALA 1:50

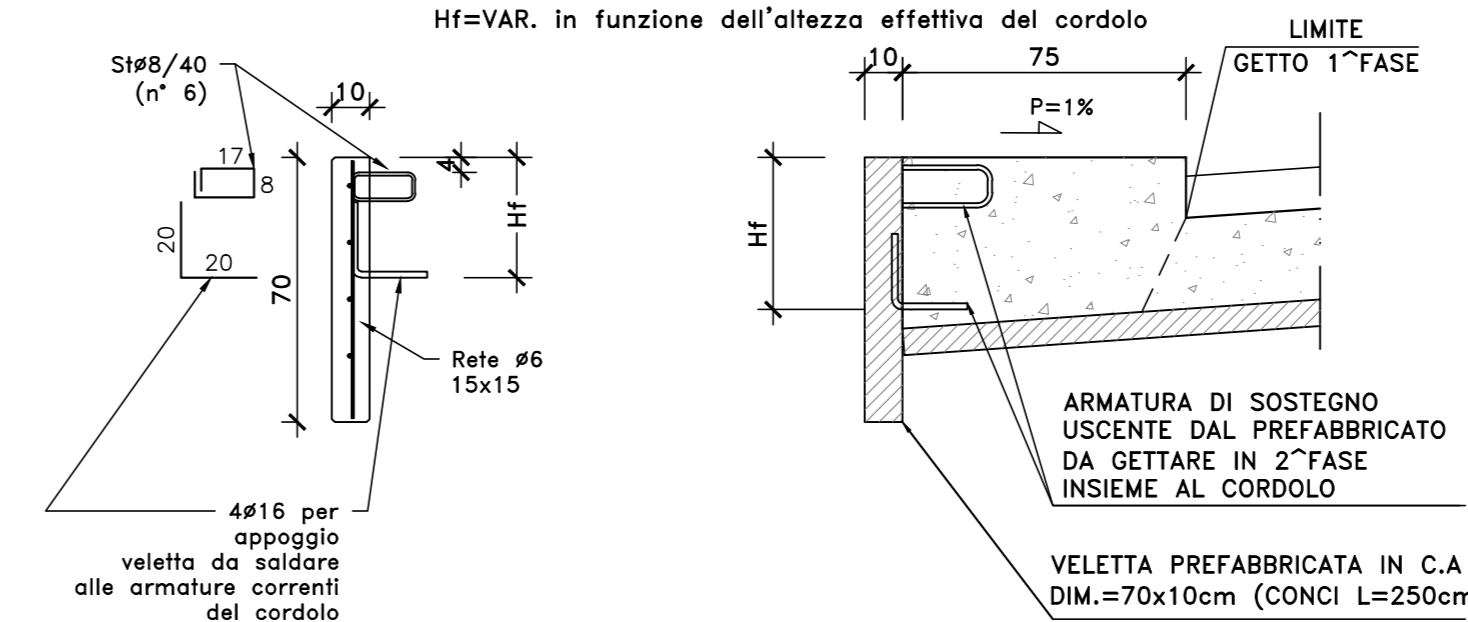


DETTAGLIO "1"
SCALA 1:20

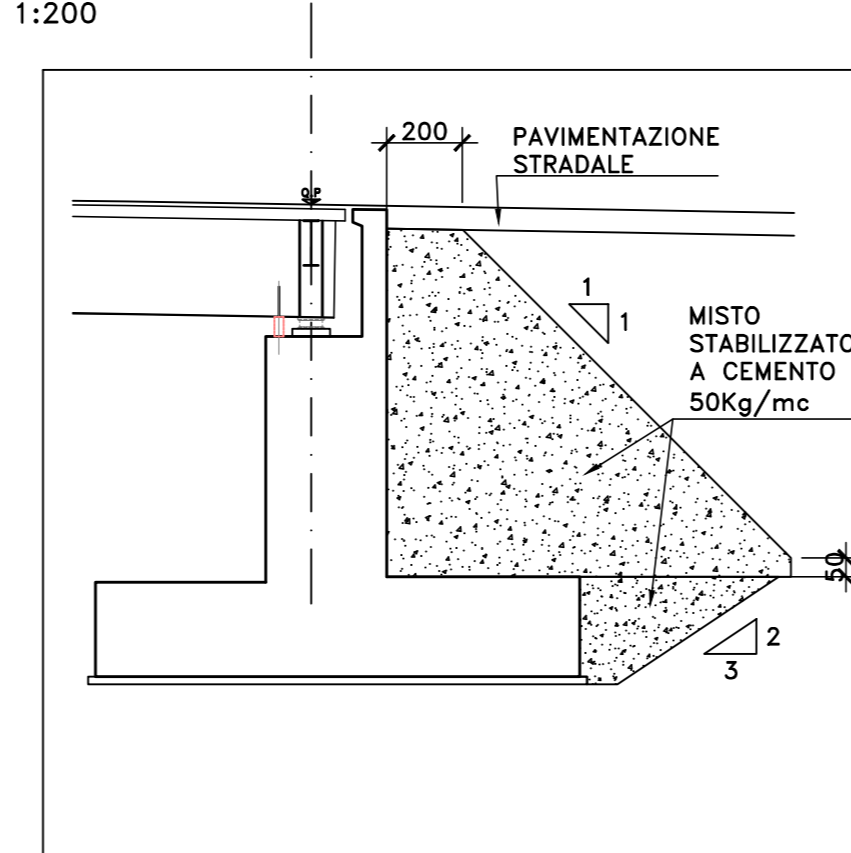


(*) Impermeabilizzazione a spruzzo eseguita con prodotto elastomero polietilene bicomponente. Il rivestimento dovrà essere continuo e perfettamente impermeabile all'acqua, ma permeabile ai gas ed ai vapori acq. Spessore finito non inferiore a 3 mm.

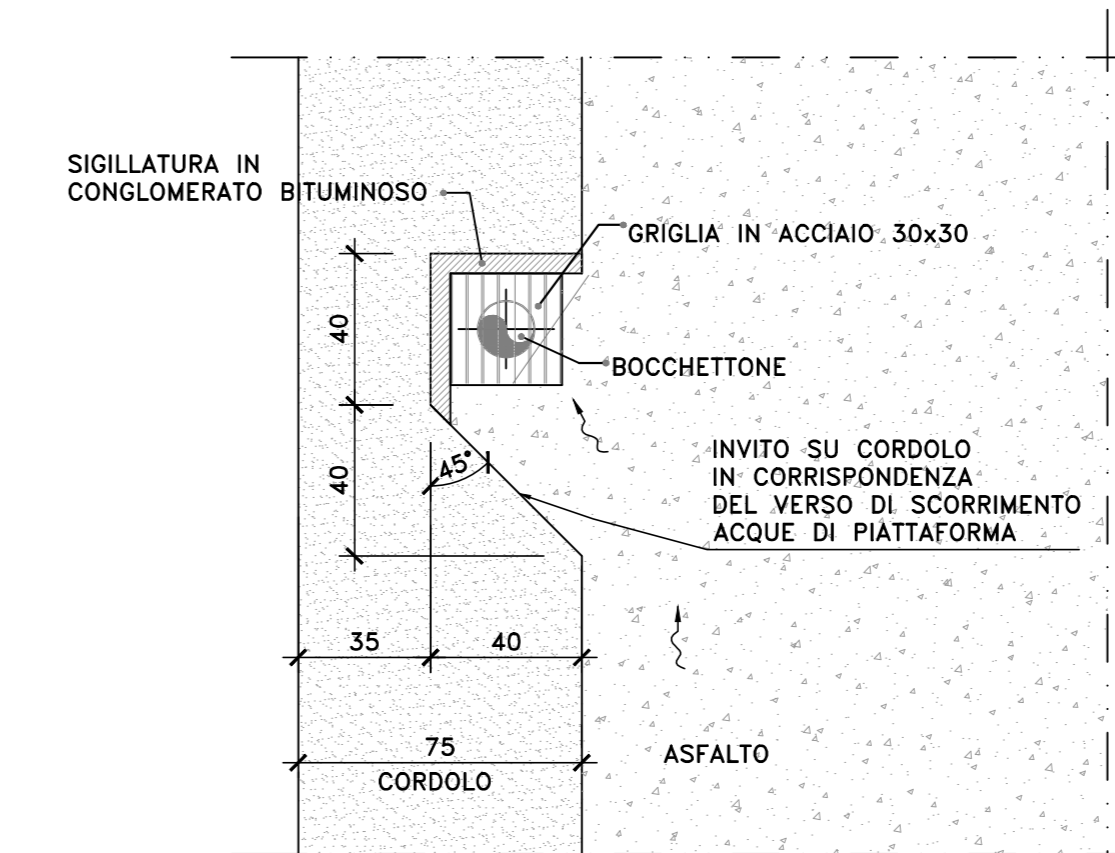
VELETTA LATERALE IMPALCATO
SCALA 1:20



SCHEMA CUNEO DI TRANSIZIONE IN MISTO STABILIZZATO A CEMENTO A TERGO DELLE SPALLE
SCALA 1:200



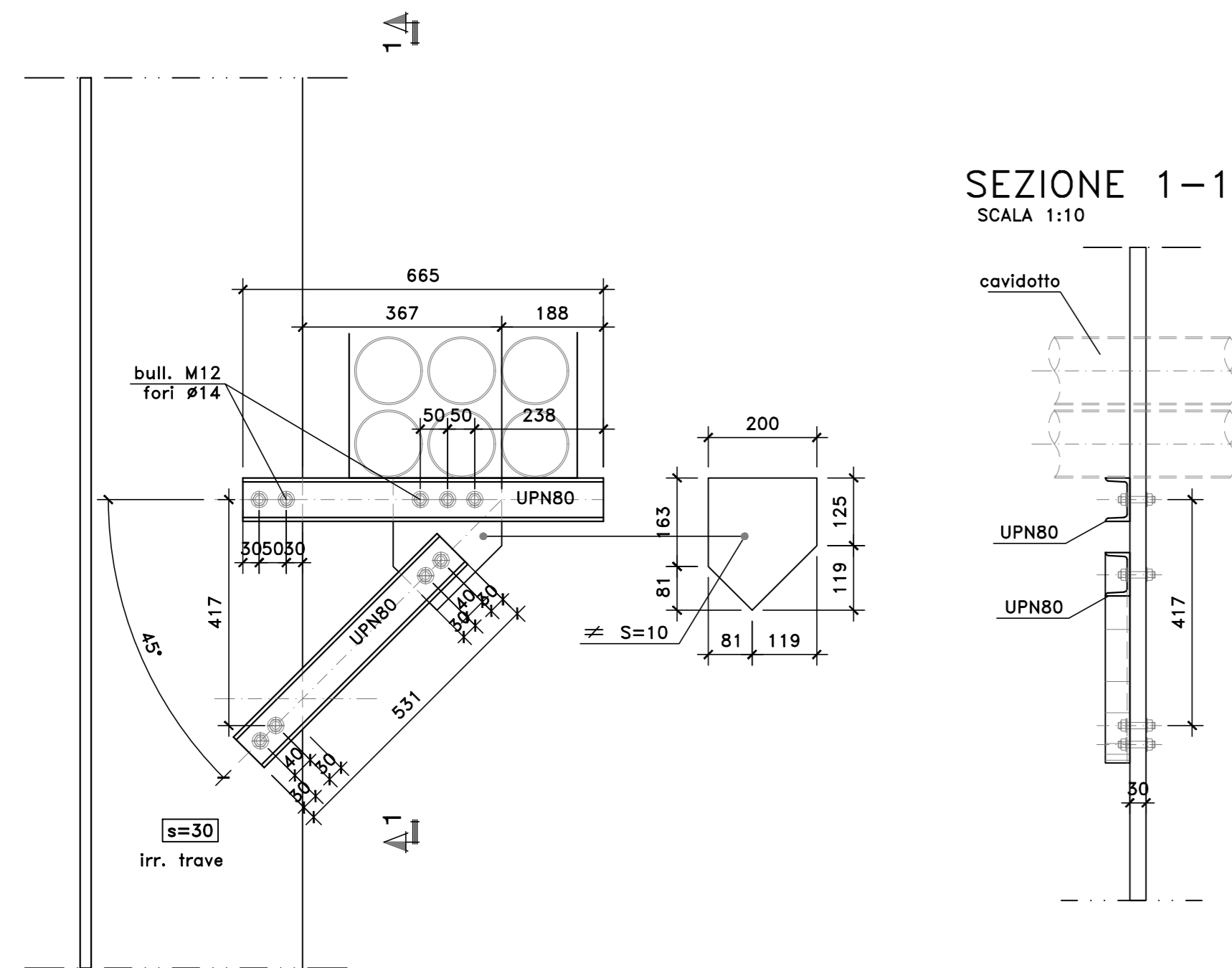
PIANTA CADITOIA PER CORDOLO LARGH. 75cm
SCALA 1:20



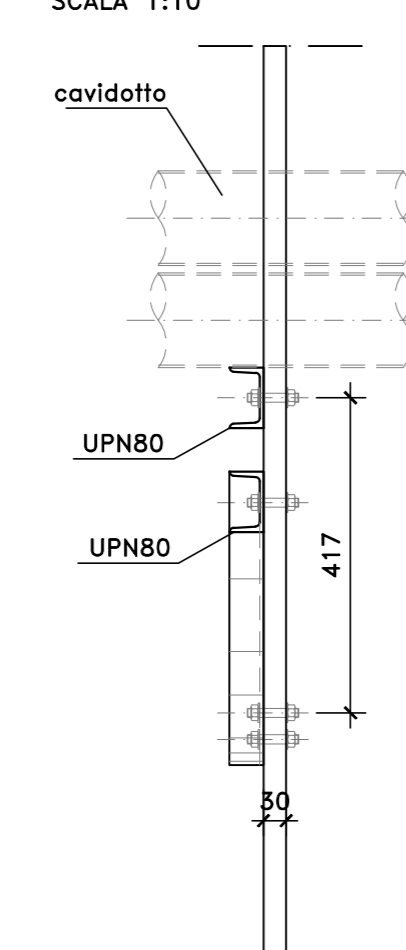
NOTE E PRESCRIZIONI

1. PER LE CARATTERISTICHE DELLE BARRIERE DI SICUREZZA STRADALE E DELLE RETI DI PROTEZIONE SI RIMANDA AGLI SPECIFICI ELABORATI DEL PROGETTO STRADALE.
2. LE CARATTERISTICHE DEL SISTEMA DI SMALTIMENTO DELLE ACQUE METEORICHE (DIAMETRO E POSIZIONE TUBAZIONI, PASSO CADOTIE ETC.), SONO INDICATE NELLE PLANIMETRIE IDRAULICHE.
3. GLI SPessori DEL PACCHETTO DI PAVIMENTAZIONE SONO ILLUSTRATI NELLE SEZIONI TIPO DEL PROGETTO STRADALE.
4. LE DOTAZIONI IMPIANTISTICHE SONO ILLUSTRATE NELLO SPECIFICO CAPITOLO DEL PROGETTO.

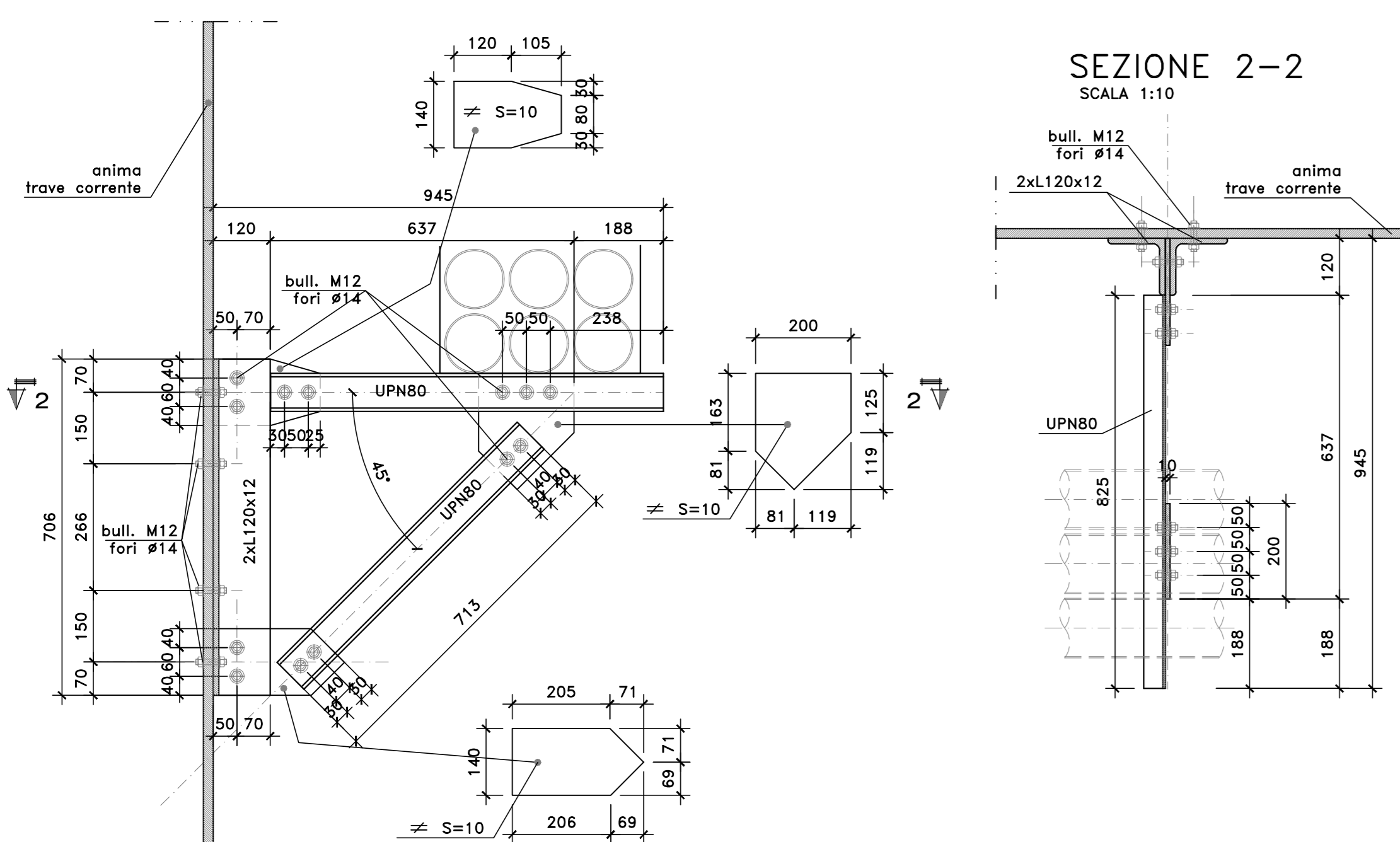
DETTAGLIO SUPPORTO METALLICO CAVIDOTTO per trasversi pile e spalle
SCALA 1:10



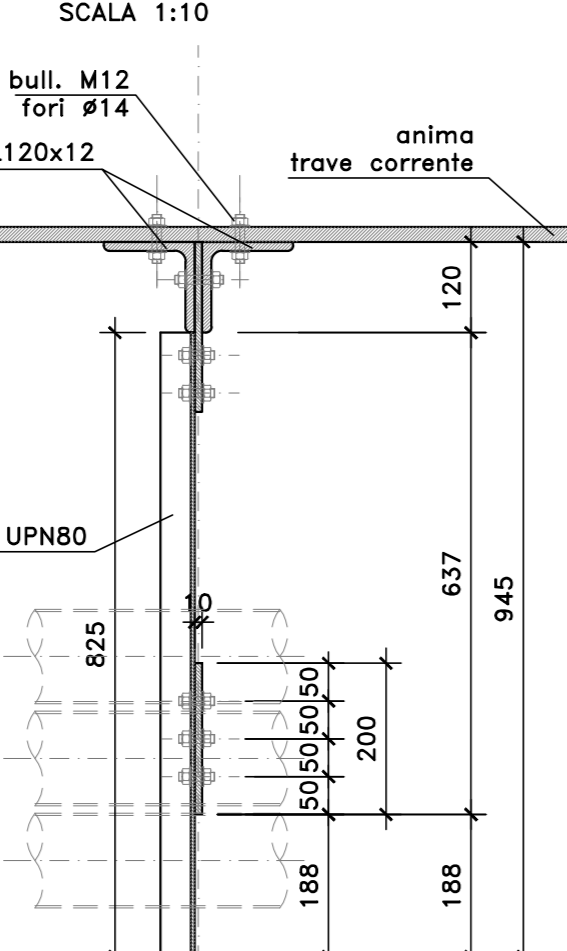
SEZIONE 1-1
SCALA 1:10



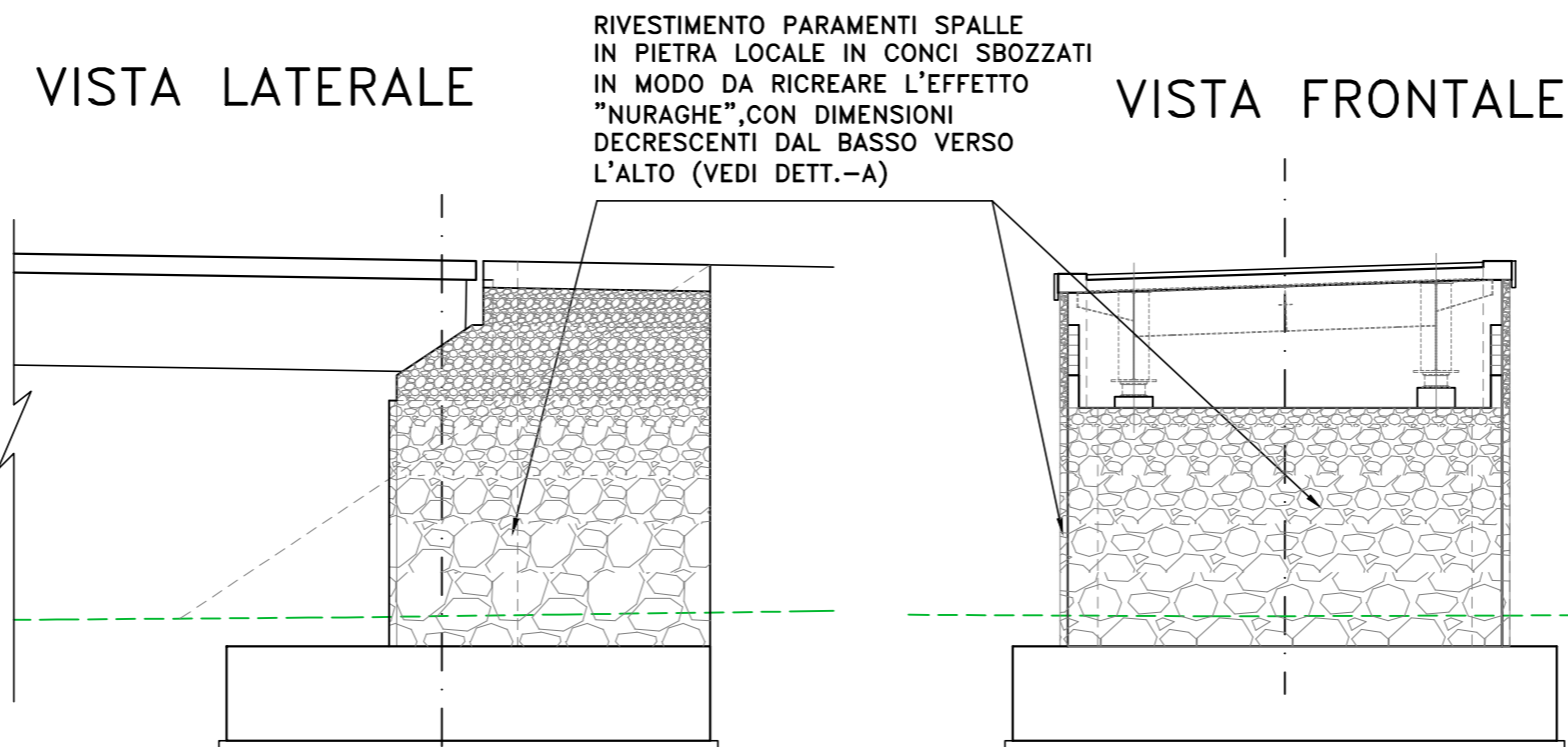
per fissaggio supporto in corrisp. del trasverso campata



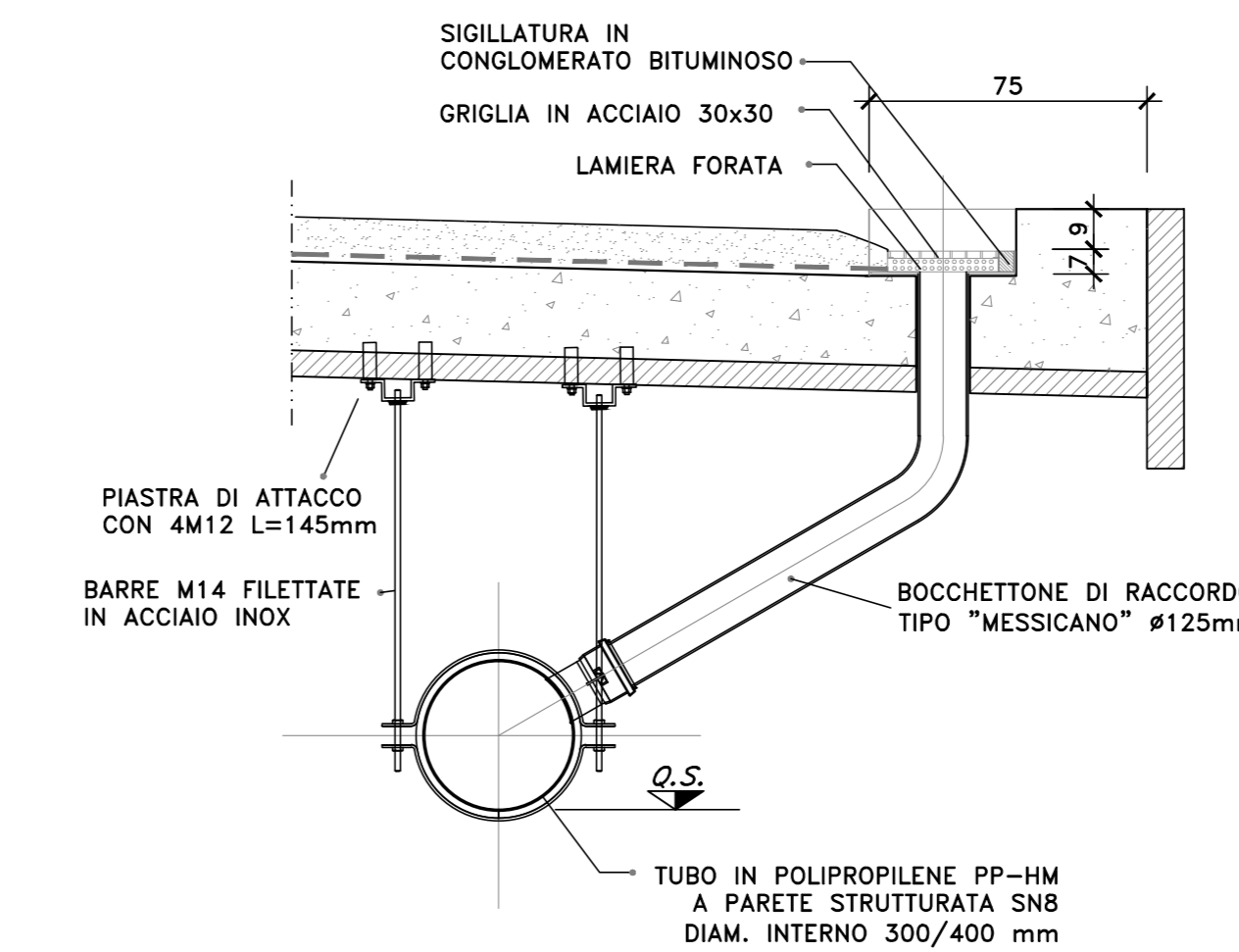
SEZIONE 2-2
SCALA 1:10



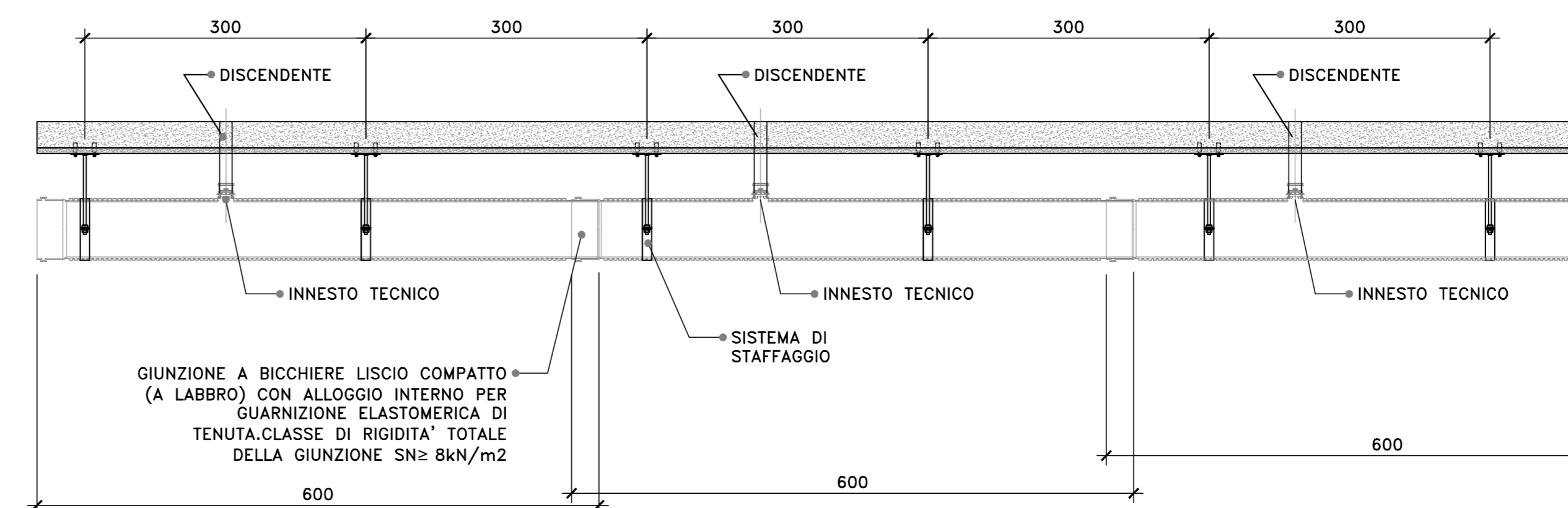
SCHEMA RIVESTIMENTO PARAMENTI DELLE SPALLE
SCALA 1:200



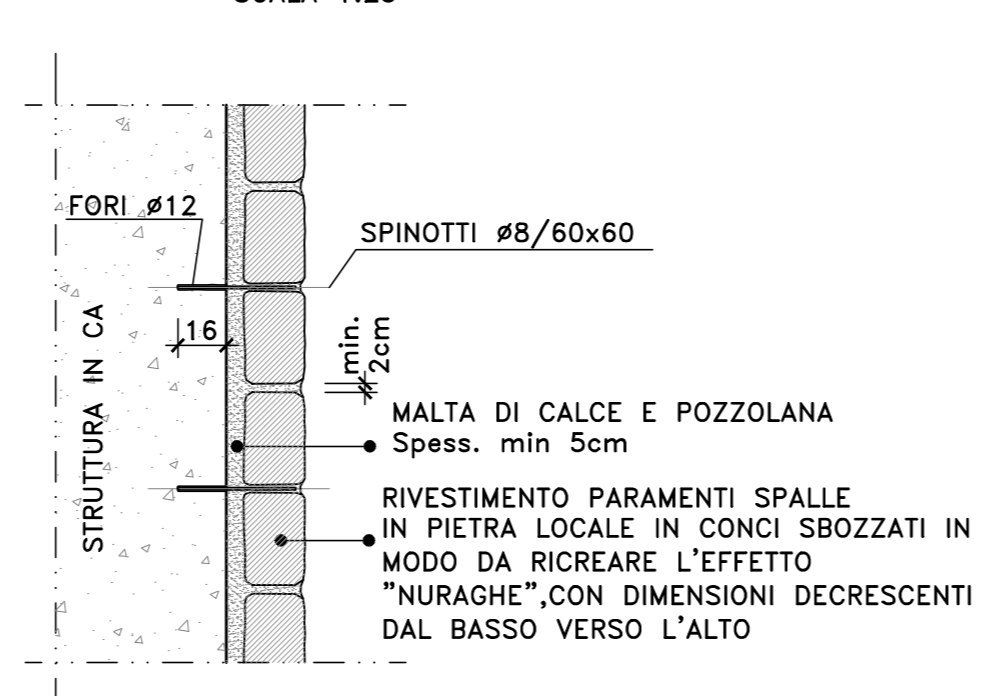
DETTAGLIO CADITOIA E COLLETTORE DI RACCOLTA ACQUE DI PIATTAFORMA
SCALA 1:20



SCHEMA PROFILO COLLETTORE
SCALA 1:50



DETTAGLIO -A
SCALA 1:25



Sanas
GRUPPO FS ITALIANE
Direzione Progettazione e Realizzazione Lavori

S.S.291 "Della Nurra"
Lavori di costruzione del Lotto 1 da Alghero ad Olmedo, in località bivio cantoniera di Rudas (completamento collegamento Alghero-Sassari) e del Lotto 4 tra bivio Olmedo e l'aeroporto di Alghero -Fertilia (bretella per l'aeroporto)

PROGETTO ESECUTIVO COD. CA29

PROGETTISTA E RESPONSABILE DELL'INTEGRAZIONE DELLE PRESTAZIONI SPECIALISTICHE:
Dott. Ing. Giovanni Fiaschi (Dott. Ing. Prov. Roma A27298)

RESPONSABILE D'AREA:
Responsabile Tecnico Stradale: Dott. Ing. Massimo Caporaso (Dott. Ing. Prov. Roma 20217)
Responsabile Stradale: Dott. Ing. Giovanni Pignatelli (Dott. Ing. Prov. Roma 27258)
Responsabile Tecnico: Supervisore e Ingegnere: Dott. Ing. Sergio Di Majo (Dott. Ing. Prov. Palermo 2872)
Responsabile Ambientale: Dott. Ing. Francesco Ventura (Dott. Ing. Prov. Roma 14662)

COORDINATORE SICUREZZA IN FASE DI PROGETTAZIONE:
Dott. Ing. Sergio Di Majo (Dott. Ing. Prov. Palermo 2872)

COORDINATORE ATTIVITA' DI PROGETTAZIONE:
Dott. Ing. Manfredo Marzotto (Dott. Ing. Prov. Roma A2841)

GEOLOGO:
Dott. Geol. Enrico Carlucci (Dott. Geol. Regione Sicil. 966)

MANDANTE:
VIÀ INGEGNERIA
SERINGIA INGEGNERIA
VDP
BERNIGI

OPERE D'ARTE MAGGIORI
VIADOTTI E PONTI
ASSE TIPO B E TIPO D - PONTE RIO SERRA
Opere di finitura, arredo e particolari costruttivi

PROGETTO	CA29_TO1W01STRDC02_A	REVISIONE	SCALA:
PROGETTO	CA29_TO1W01STRDC02	A	VARE
D			
C			
B			
A	EMISSIONE	01/2021	P. CORNELI G. PIAZZA
REV.	DESCRIZIONE	DATA	REDATTO VERIFICATO APPROVATO