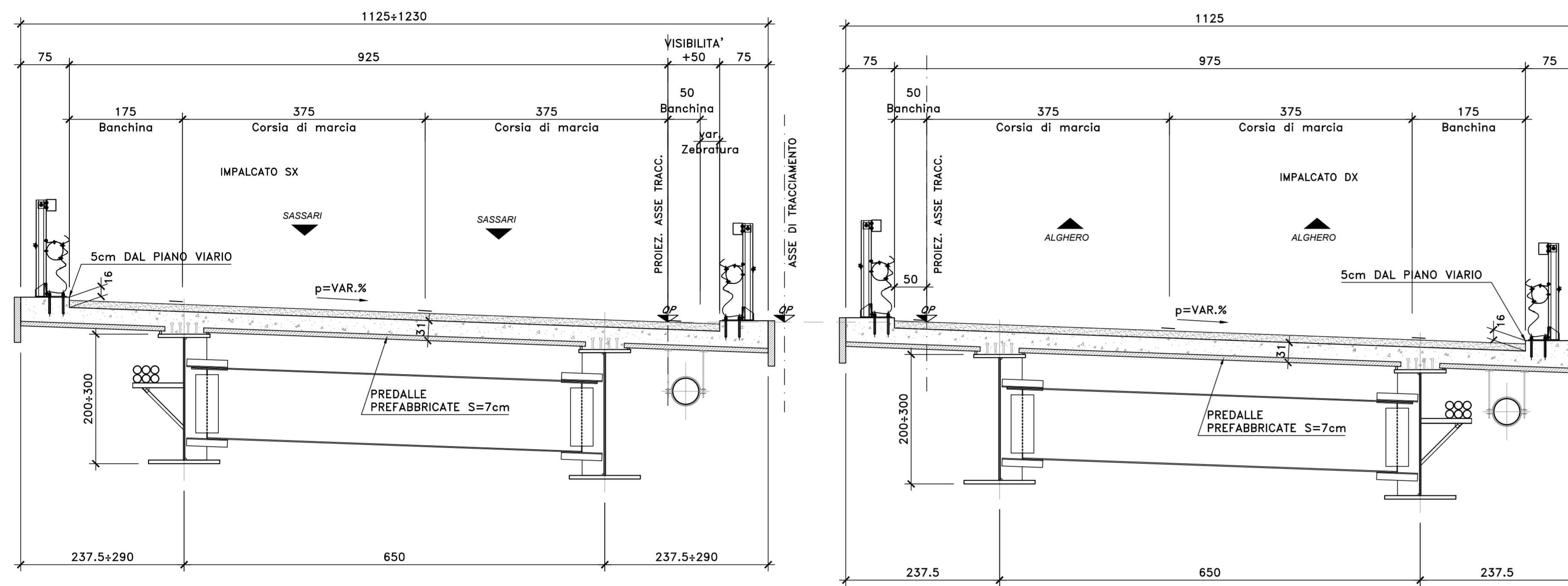


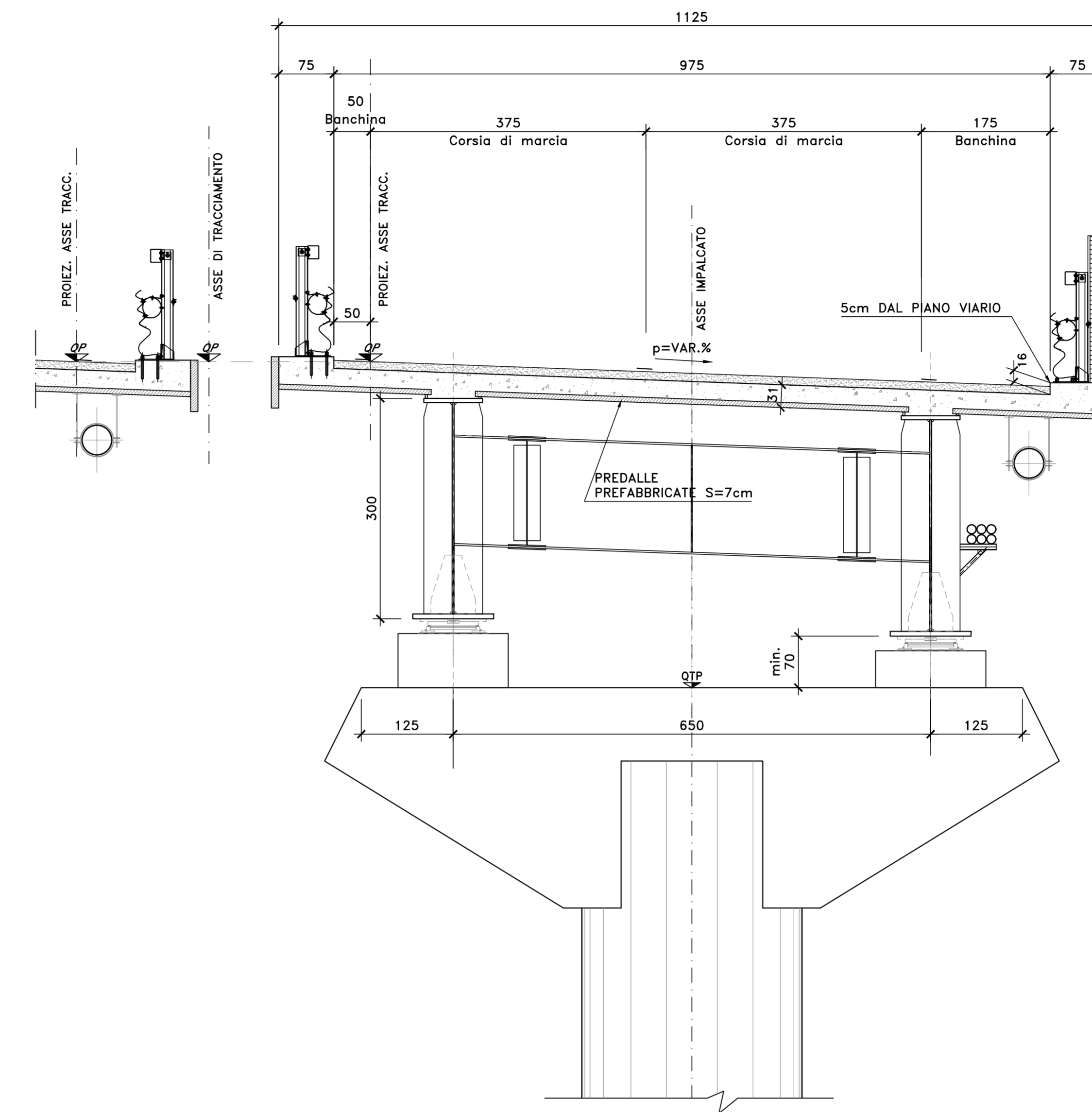
NOTE E PRESCRIZIONI

- RELATIVAMENTE ALLE SEZIONI IN ASSE APOGGI PILE E SPALLE SONO RAPPRESENTATE CONFIGURAZIONI TIPICHE RELATIVAMENTE ALLA EFFETTIVA INCLINAZIONE DEL PIANO VIARIO.

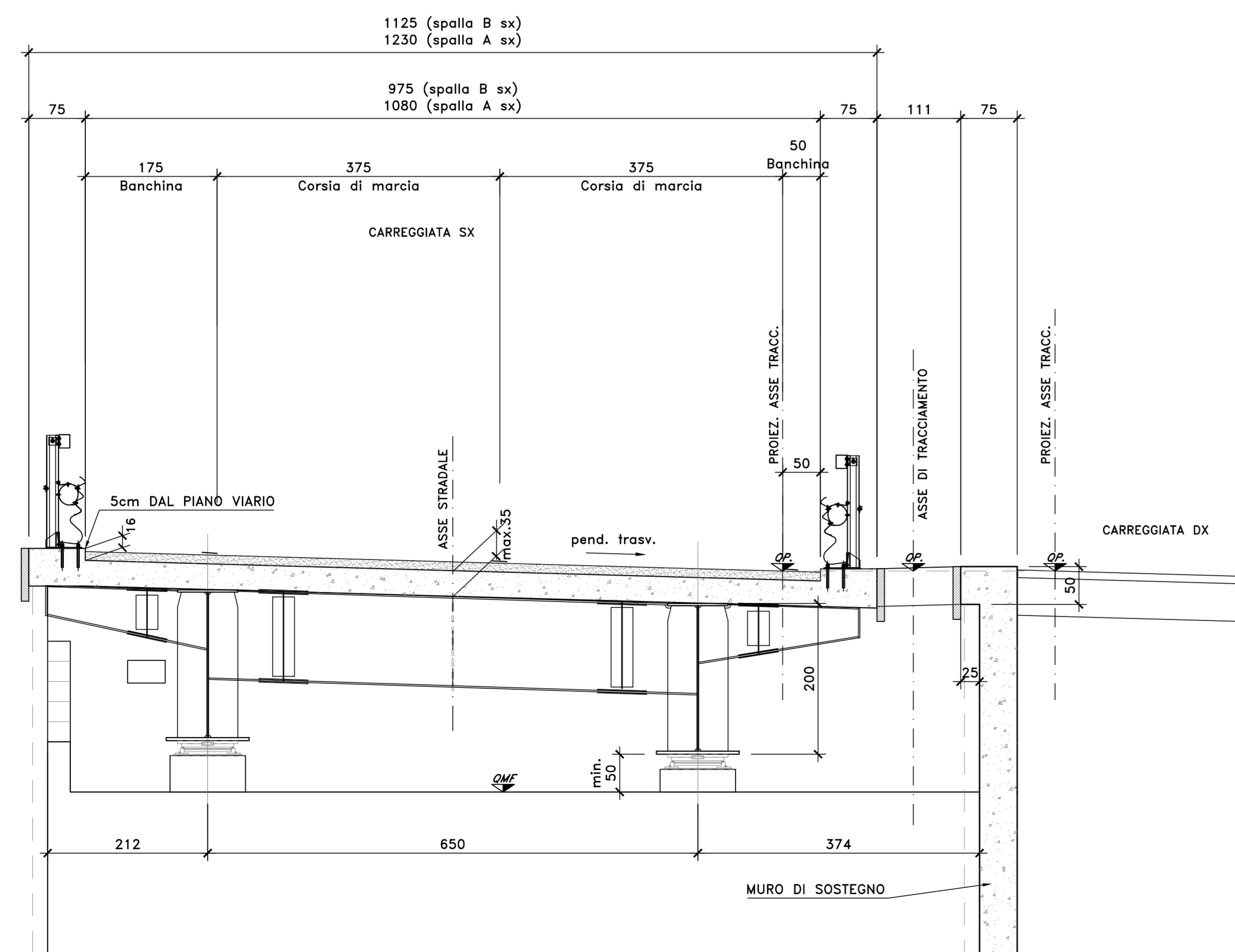
SEZIONE TRASVERSALE IN CAMPATA (PONTE RIO SERRA)
SCALA 1:50



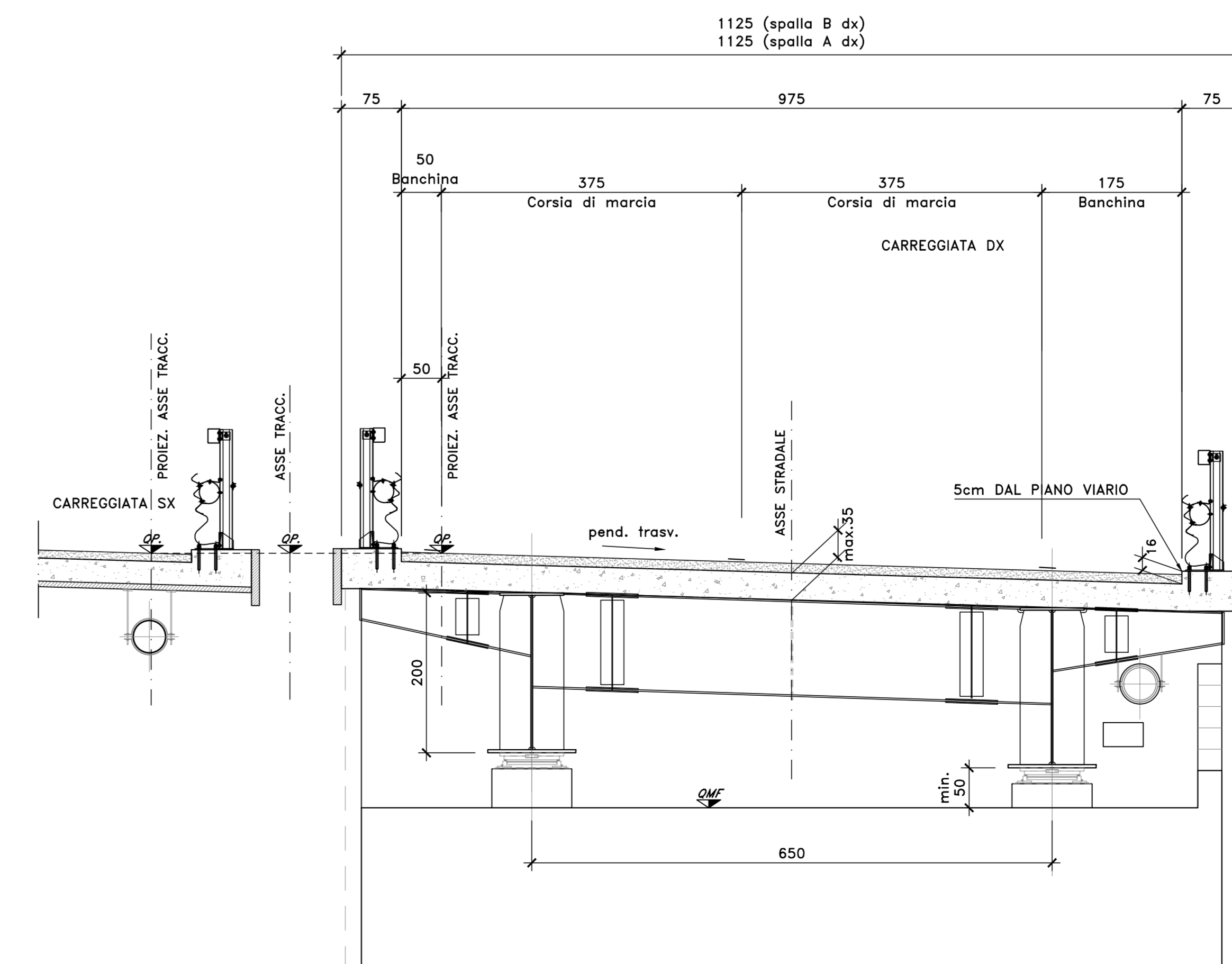
SEZIONE TRASVERSALE IN ASSE PILA (PONTE RIO SERRA)
SCALA 1:50



SEZIONE TRASVERSALE IN ASSE SPALLA B SX
SCALA 1:50



SEZIONE TRASVERSALE IN ASSE SPALLA B DX
SCALA 1:50



Direzione Progettazione e Realizzazione Lavori

S.S.291 "Della Nurra"
Lavori di costruzione del Lotto 1 da Alghero ad Olmedo, in località bivio cantoniera di Rudas (completamento collegamento Alghero-Sassari) e del Lotto 4 tra bivio Olmedo e l'aeroporto di Alghero -Fertilia (bretella per l'aeroporto)

PROGETTO ESECUTIVO

COD. CA29

PROGETTAZIONE: ATI: VIA - SERING - VDP - BERENG

PROGETTISTA E RESPONSABILE DELL'INTEGRAZIONE DELLE PRESTAZIONI SPECIALISTICHE:
Dott. Ing. Giovanni Piazza (Ord. Ing. Prov. Roma A/2728)

RESPONSABILE D'AREA
Responsabile Tracciato Stradale: Dott. Ing. Massimo Caporaso (Ord. Ing. Prov. Roma A/2021)
Responsabile Sicurezza: Dott. Ing. Giovanni Piazza (Ord. Ing. Prov. Roma A/2728)
Responsabile Tracciato, Segregazione e Incroci: Dott. Ing. Sergio Di Majo (Ord. Ing. Prov. Palermo A/272)
Responsabile Ambiente: Dott. Ing. Francesco Ventura (Ord. Ing. Prov. Roma A/465)

COORDINATORE SICUREZZA IN FASE DI PROGETTAZIONE:
Dott. Ing. Sergio Di Majo (Ord. Ing. Prov. Palermo A/272)

COORDINATORE ATTIVITA' DI PROGETTAZIONE:
Dott. Ing. Manfredo Maresca (Ord. Ing. Prov. Roma A/2841)

VISTO: IL RESPONSABILE DEL PROCEDIMENTO:
Dott. Ing. Salvatore Compton.



OPERE D'ARTE MAGGIORI
VIADOTTI E PONTI
ASSE TIPO B E TIPO D - PONTE RIO SERRA
Sezioni trasversali caratteristiche

PROGETTO	LIV. PROG. ANNO	NOME FILE	REVISIONE	SCALA:	
DPCA0029	E 21	CA29_T01W01STRSZ01_A	A	1:50	
D					
C					
B					
A	EMISSIONE	GIU 2021	F. COSMELLI	S. PIAZZA	G. PIAZZA
REV.	DESCRIZIONE	DATA	REDATTO	VERIFICATO	APPROVATO