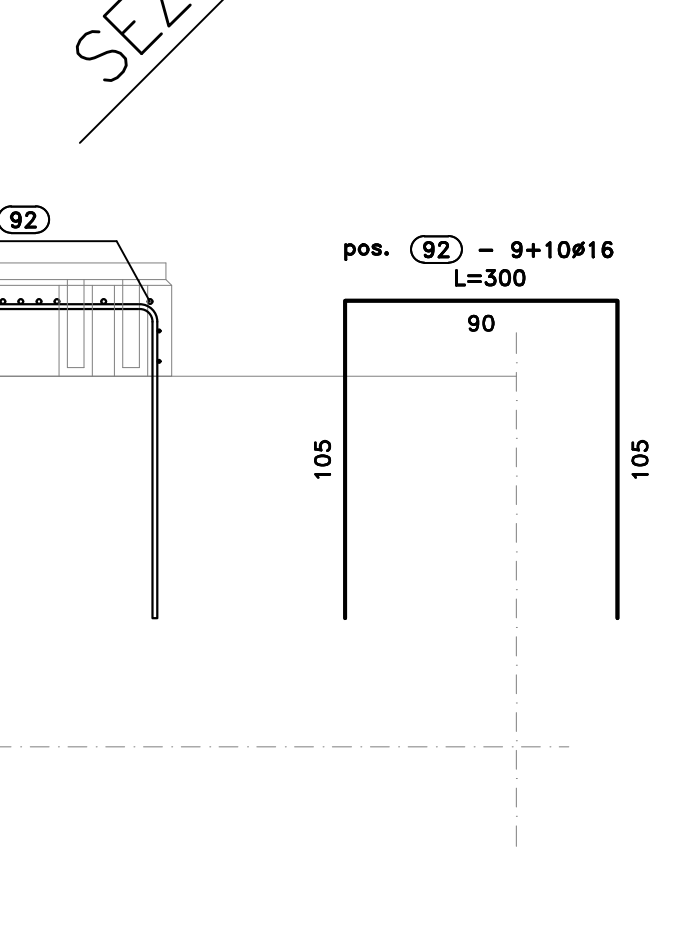
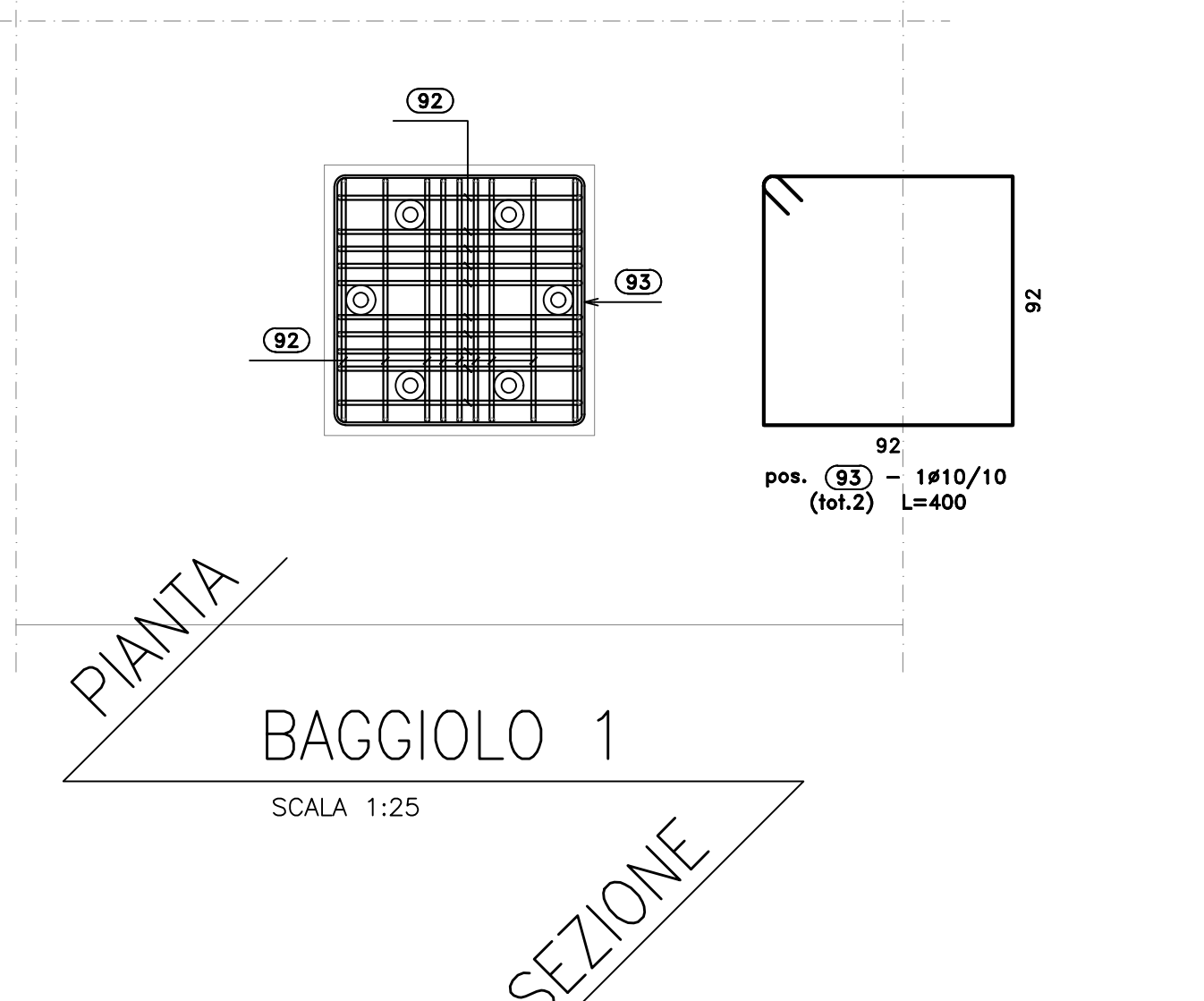
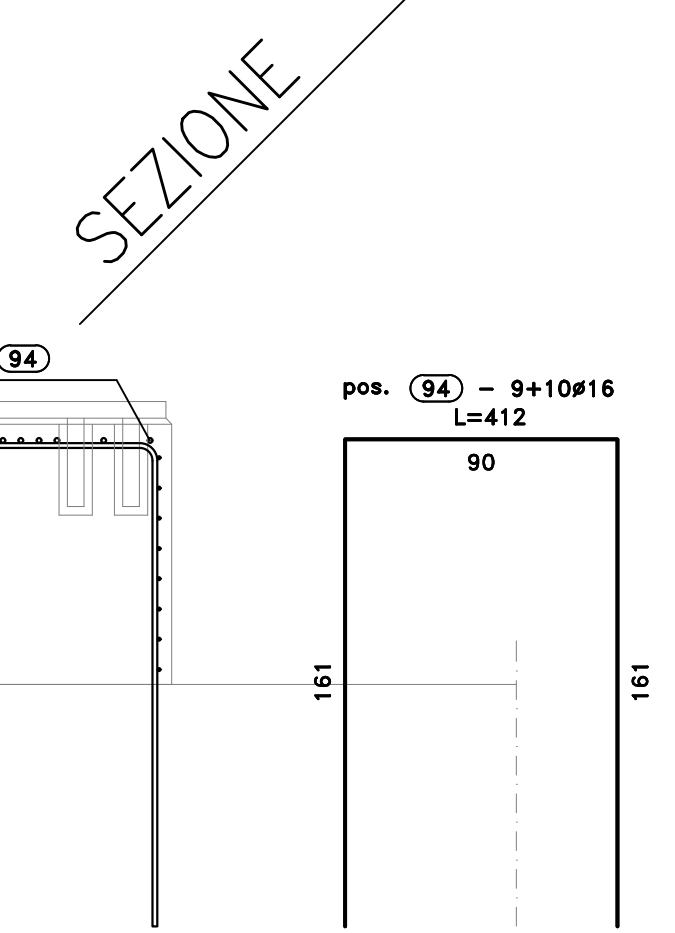
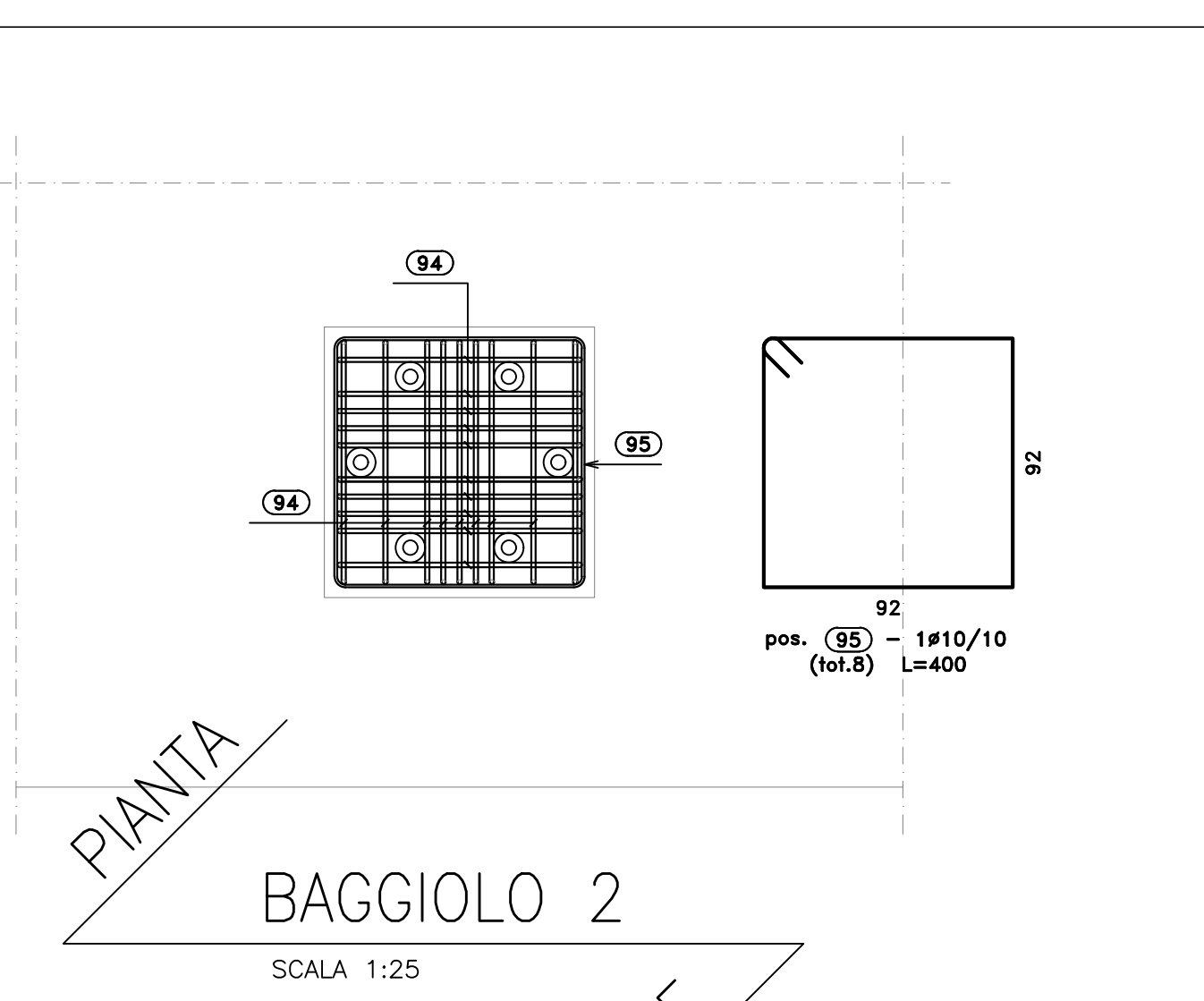
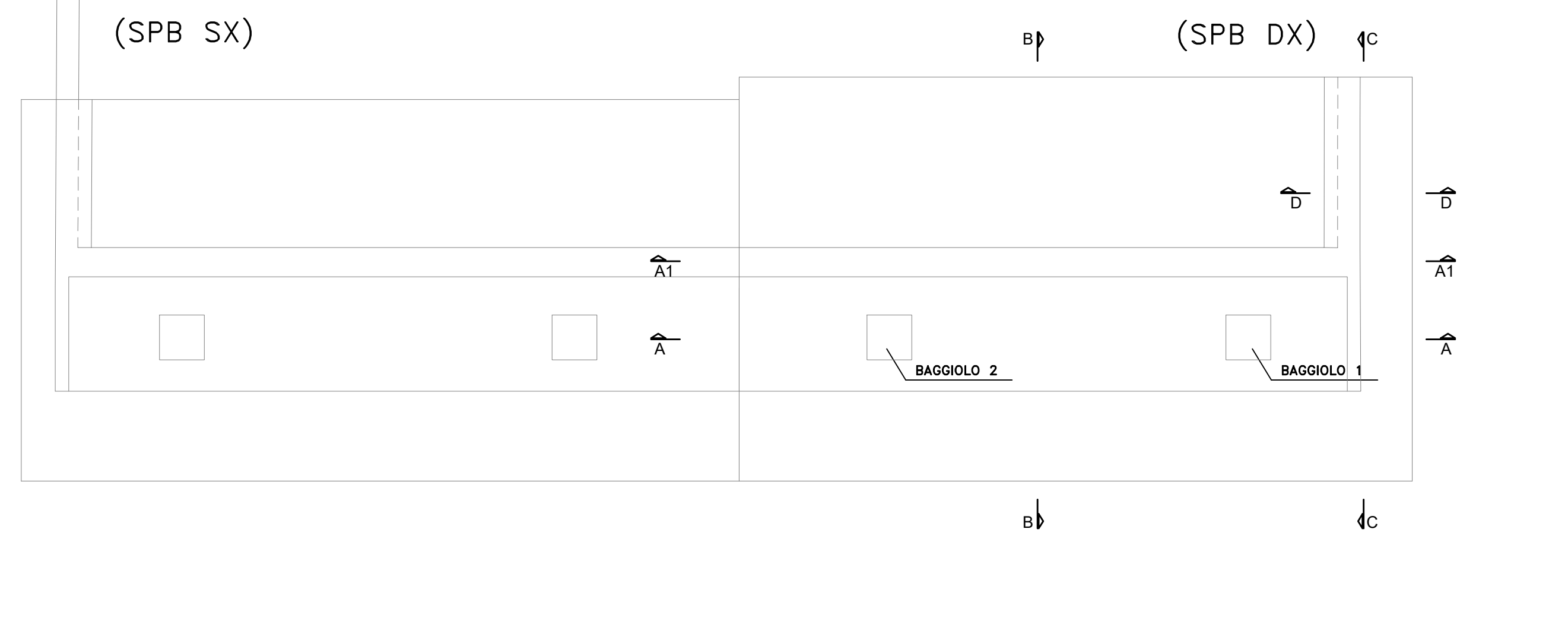


PIANTA CHIAVE  
SCALA 1:100



NOTA: IL MONTAGGIO DELLE ARMATURE DEI BAGGIOLI ANDRA' CALIBRATO IN FUNZIONE DELLA EFFETTIVA POSIZIONE DEI CANOTTI PER IL SUCCESSIVO POSIZIONAMENTO DELLE ZANCHE DI ANCORAGGIO APPOGGI

Sagoma	Pos.	Ø	nb	A	B	C	D	L	Ltot	Note
	1	24	92	695				695	63940	
	3	24	44	695				695	30580	
	4	24	87	695				695	60465	
	7	20	85	200				200	17000	
	8	20	43	200				200	8600	
	28	30	4	700				700	2800	
	29	30	4	600				600	2400	
	34	20	23	450				450	10350	
	47	16	3	160				160	480	
	48	16	3	353				353	1058	
	50	16	3	600				600	1800	
	51	16	3	613				613	2439	
	54	16	3	160				160	480	
	56	16	6	266				266	1598	
	58	12	1	795				795	795	
	60	12	1	800				800	800	
	61	12	1	600				600	600	
	64	24	20	695				695	13900	
	65	16	2	160				160	320	
	71	16	2	160				160	320	
	79	16	1	696				696	696	
	80	16	2	780				780	1560	
	81	24	25	695				695	17375	
	82	24	12	695				695	8340	
	83	30	2	695				695	1390	
	84	24	25	696				696	17388	
	87	20	44	200				200	8800	
	88	20	50	285				285	14250	
	2	16	44	695	30			725	31900	
	10	20	2	50	175			225	450	
	11	20	4	357/369	50			407/419	1652	
	13	20	4	370	50			420	1680	
	15	20	75	278/354	50			328/404	27450	
	26	16	22	1170	30			1200	26400	
	31	16	46	1150	50			1200	55200	
	39	16	6	50	1150			1200	7200	
	42	16	16	550	50			600	9600	
	45	16	6	50	1150			1200	7200	
	55	16	9	215	20			235	2117	
	70	20	21	100	1100			1200	25201	
	5	20	92	100	307			507	46644	
	18	20	2	50	88/92			188/192	380	
	35	20	38	41	436			518	19684	
	44	16	4	50	67			167	668	
	52	16	8	41	66			148	1184	
	57	16	6	23	73			118	711	
	85	20	25	100	67			267	6675	
	89	16	25	88	37			213	5325	
	91	16	26	41	64			146	3796	
	6	12	242	15	314	21		350	84700	
	86	12	242	16	74	20		110	26920	
	9	20	4	50	175			225	450	
	12	20	2	357/369	50			407/419	826	
	14	20	2	370	50			420	840	
	16	20	38	278/354	50			328/404	13908	
	19	20	2	50	270			320	640	
	20	20	1	270	50			320	320	
	24	16	46	200	1000			1200	55200	
	25	16	46	456	50			506	23290	
	27	16	22	286	30			316	6959	
	30	16	46	306	200			506	23290	
	40	16	6	50	309			359	2154	
	41	16	8	835	50			885	7078	
	46	16	6	50	309			359	2154	
	66	16	2	16	282			299	598	
	67	16	14	16	160/276			176/292	3282	
	69	20	21	100	370			470	9870	
	78	16	1	80	403			483	483	
	17	20	4	50	88/92			188/192	760	
	32	20	46	71	691			833	36318	
	33	20	46	71	691			833	36318	
	36	16	4	21	311			353	1412	
	37	16	8	21	130/266			172/308	1520	
	38	16	2	21	81			123	246	
	43	16	4	50	71			171	684	
	76	16	2	60	458			578	1156	
	92	16	19	105	90			300	5700	
	94	16	19	161	90			412	7828	
	21	10	220	19	57	14		90	19784	
	68	10	17	16	23	11		50	858	
	90	10	99	16	44	11		71	7074	
	22	16	40	86	27			112	4487	
	62	16	3	86	43			128	385	
	23	16	40	27	80	58		164	6547	
	63	16	3	43	80	76		198	594	
	49	16	3	80	54	67	97	298	893	
	53	16	3	80	264			344	1033	
	59	12	1	50	550			600	600	
	72	16	2	284	60			364	728	
	75	16	2	38	458			496	992	
	73	16	2	63	235	108		406	813	
	74	16	2	105	38			143	286	
	77	16	2	80	293			373	746	
	93	10	2	11	8	89	92	400	800	
	95	10	8	11	8	89	92	400	3200	

Massa barre

Ø	kg/m	Ltot	kg
10	0.617	31716	195.541
12	0.888	114115	1013.132
16	1.578	322990	5097.864
20	2.466	293515	7238.517
24	3.551	211988	7528.220
30	5.549	6590	365.668
		Tot.	21438.942

Massa totale acciaio: 21438.942 kg  
Ultima pos. : 95

**Sanas** GRUPPO FS ITALIANE  
Direzione Progettazione e Realizzazione Lavori

S.S.291 "Della Nurra"  
Lavori di costruzione del Lotto 1 da Alghero ad Olmedo, in località bivio cantoniera di Rudas (completamento collegamento Alghero-Sassari) e del Lotto 4 tra bivio Olmedo e l'aeroporto di Alghero-Fertilia (bretella per l'aeroporto)

PROGETTO ESECUTIVO COD. CA29

PROGETTISTA E RESPONSABILE DELL'INTEGRAZIONE DELLE PRESTAZIONI SPECIALISTICHE:  
Dott. Ing. Giovanni Piazzi (Dir. Ing. Prov. Roma A3296)

RESPONSABILE D'AREA:  
Progettista Tecnica: Dott. Ing. Massimo Caporaso  
Dir. Ing. Prov. Roma 20217  
Responsabile Struttura: Dott. Ing. Giovanni Piazzi  
Dir. Ing. Prov. Roma 27281  
Responsabile Meccanica, Elettrotecnica e Impianti: Dott. Ing. Sergio Di Masi  
Dir. Ing. Prov. Roma 28722  
Responsabile Ambiente: Dott. Ing. Francesco Venturi  
Dir. Ing. Prov. Roma 14602

COORDINATORE SICUREZZA IN FASE DI PROGETTAZIONE:  
Dott. Ing. Sergio Di Masi (Dir. Ing. Prov. Roma 2872)

COORDINATORE ATTIVITA' DI PROGETTAZIONE:  
Dott. Ing. Mariakristina Mercurio (Dir. Ing. Prov. Roma A2848)

VISSO: IL RESPONSABILE DEL PROCEDIMENTO:  
Dott. Ing. Silvano Ciampone

MANDANTE: **VIA** INGEGNERIA, **SERING** INGEGNERIA, **vdp**, **BRENG** BRIDGE ENGINEERING

OPERE D'ARTE MAGGIORI  
VIADOTTI E PONTI  
ASSE TIPO B E TIPO D - PONTE RIO CALVIA 1  
Armature - Spalla B DX - Elevazioni - Tavola 4 di 4

RIPILOGO POSIZIONI:

SEZIONE	DA POS.	A POS.
SEZIONE B-B	DA POS. ①	A POS. ③③
SEZIONE F-F	DA POS. ②②	A POS. ③④
SEZIONE G-G	DA POS. ③⑤	A POS. ③⑥
SEZIONE A1-A1	DA POS. ③⑦	A POS. ③⑦
SEZIONE A2-A2	DA POS. ③⑧	A POS. ③⑧
SEZIONE A-A	DA POS. ④④	A POS. ④⑦
SEZIONE C-C	DA POS. ④①	A POS. ④①
SEZIONE D-D	DA POS. ④②	A POS. ④②
BAGGIOLI	DA POS. ④③	A POS. ④③

PROGETTO: DP/CA/00/29 E 21  
NOME FILE: CA29\_TO1VIO2STRAR21\_A  
CODICE ELAB.: TO1VIO2STRAR21

REVISIONE: A  
SCALA: VARIE

REV.	DESCRIZIONE	DATA	REDATTO	VERIFICATO	APPROVATO
D					
C					
B					
A	EMISSIONE	01/01/2021	C. TOSTO	G. PIAZZA	G. PIAZZA