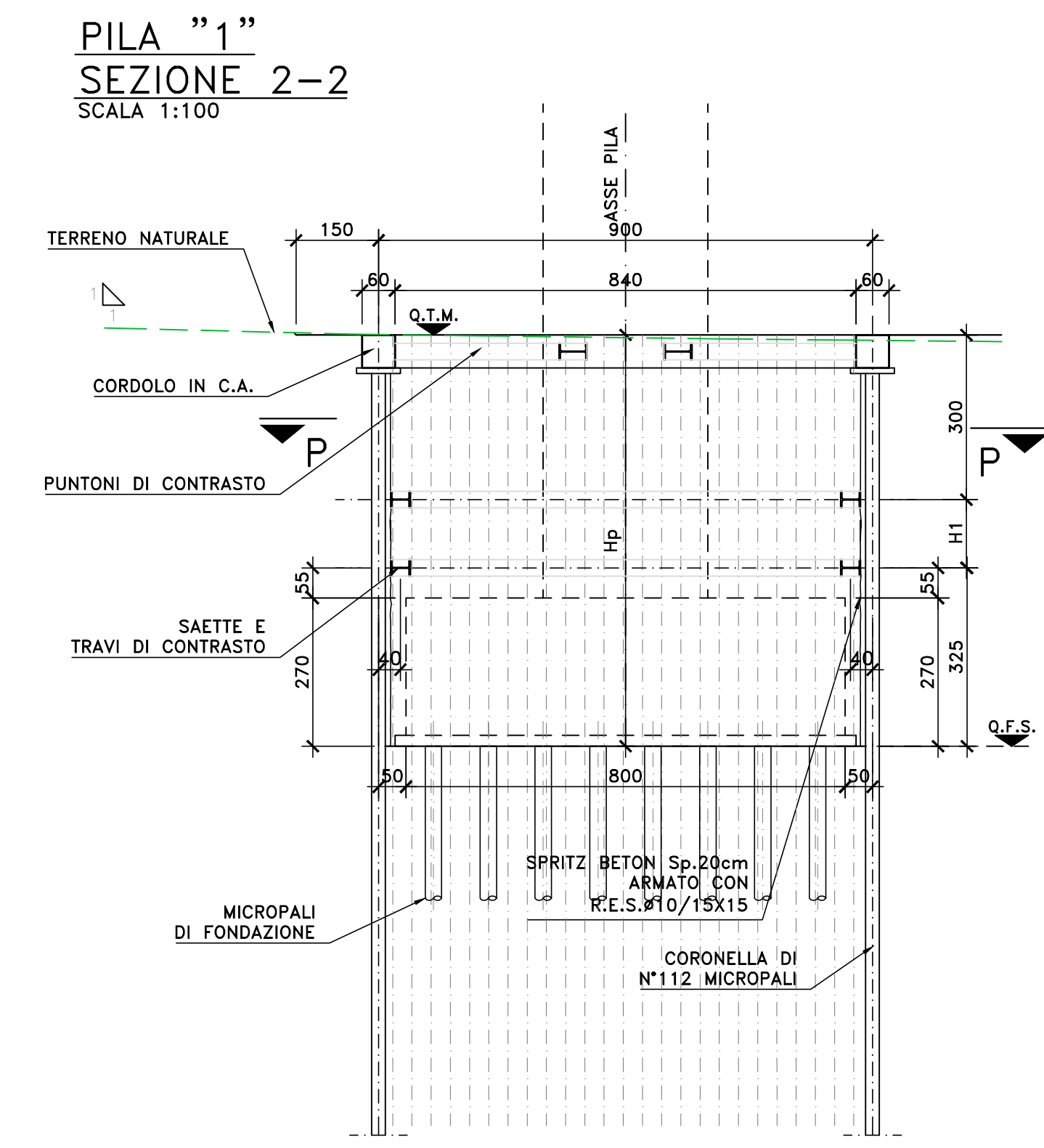
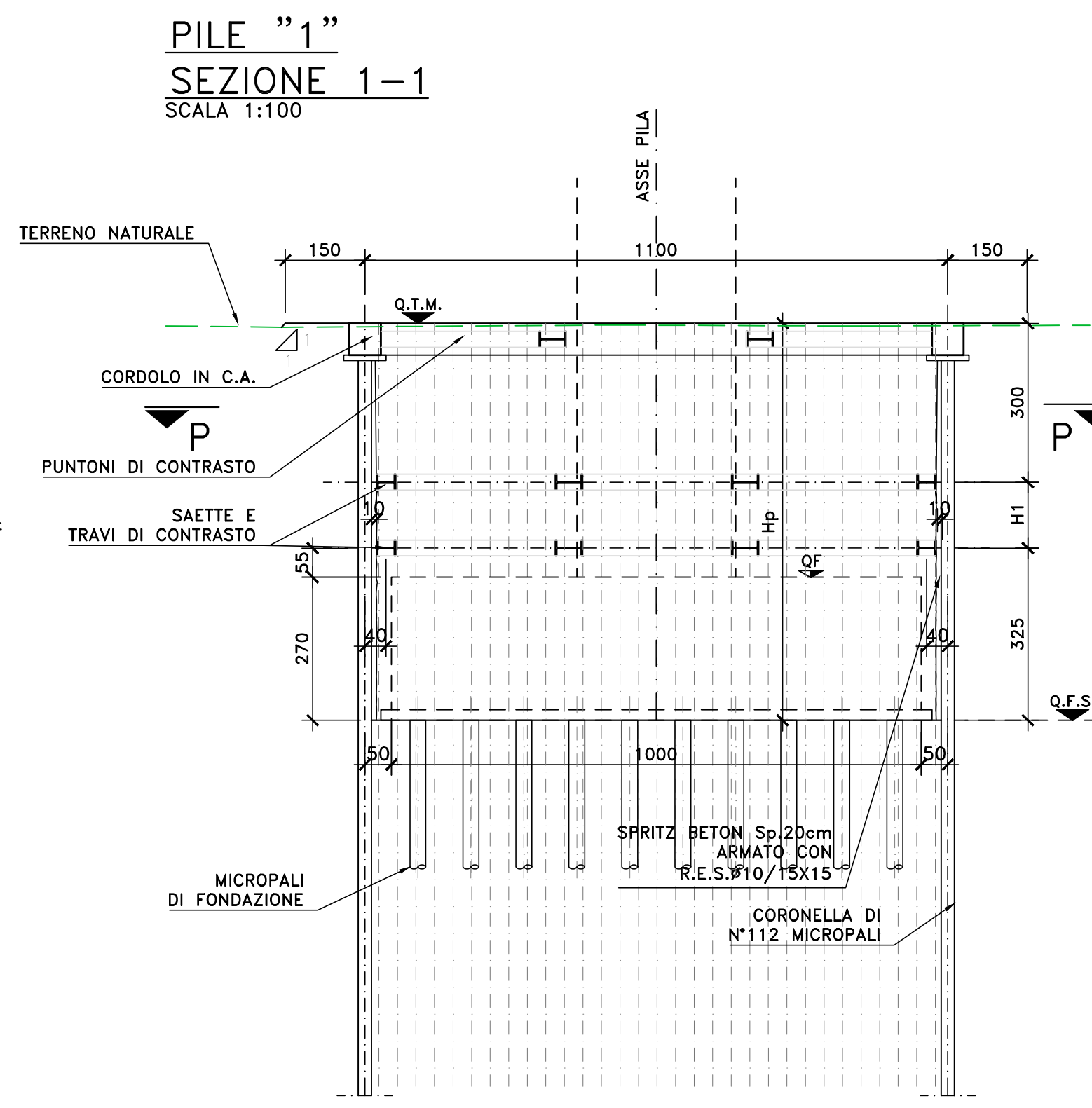
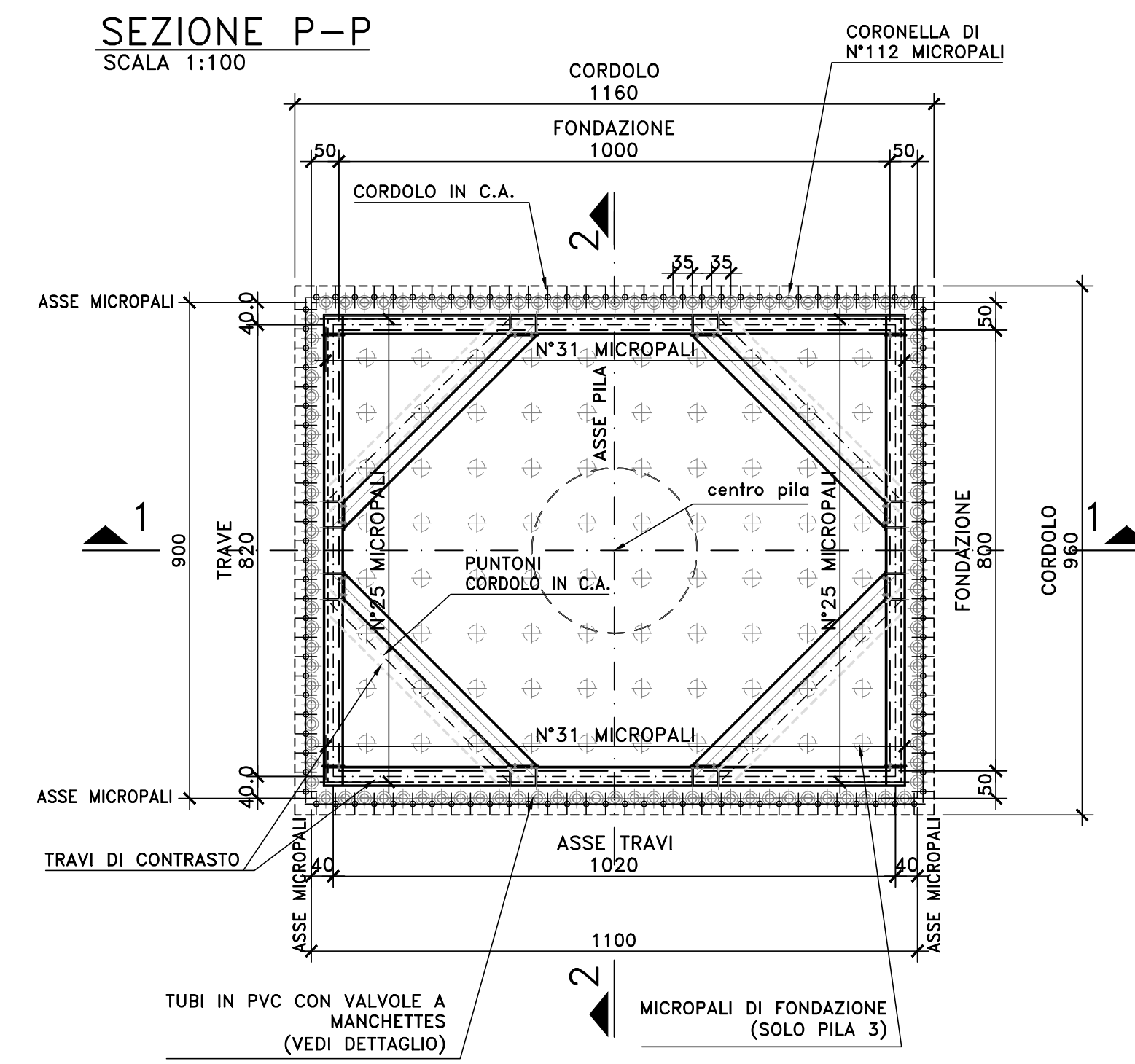
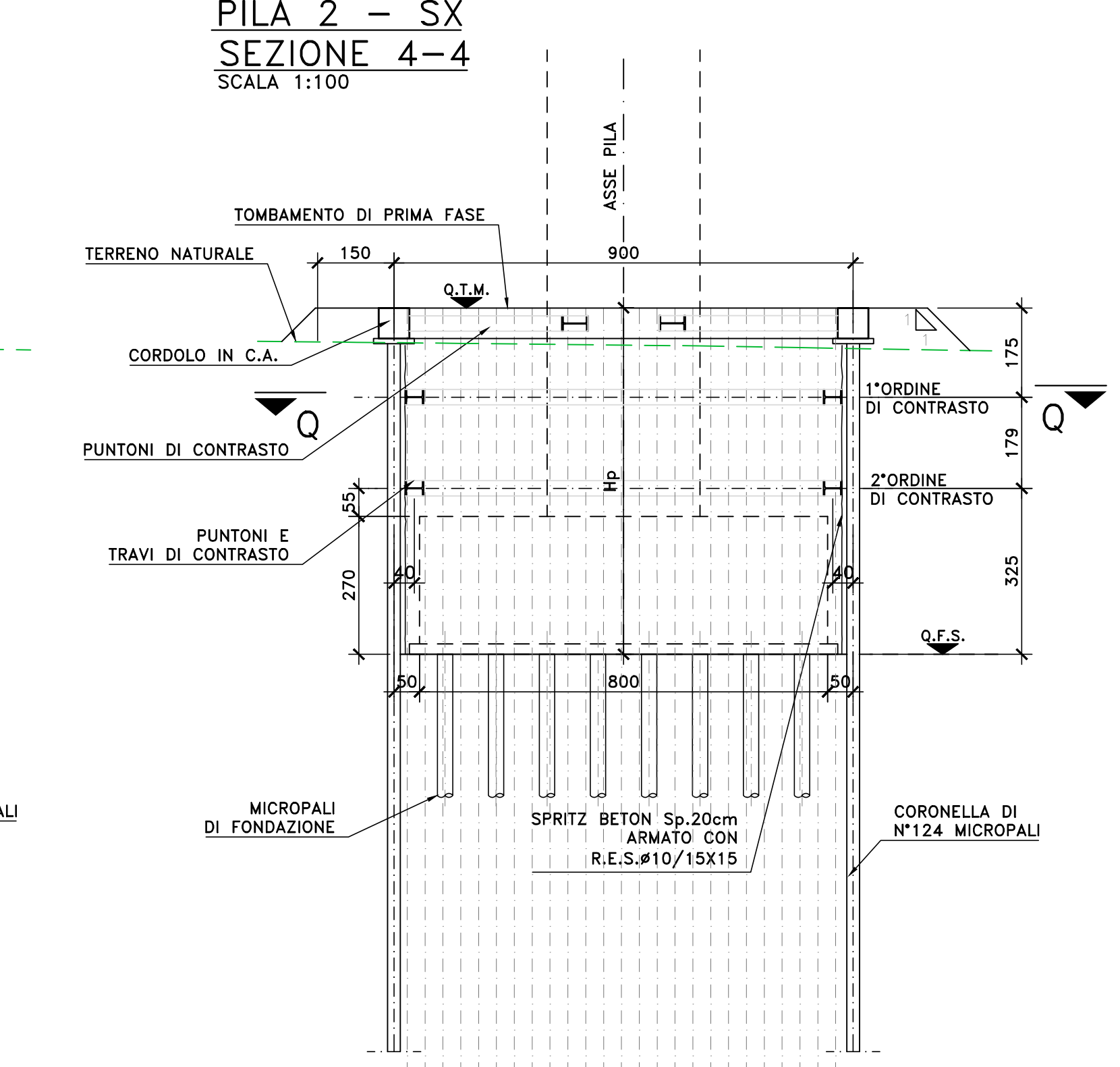
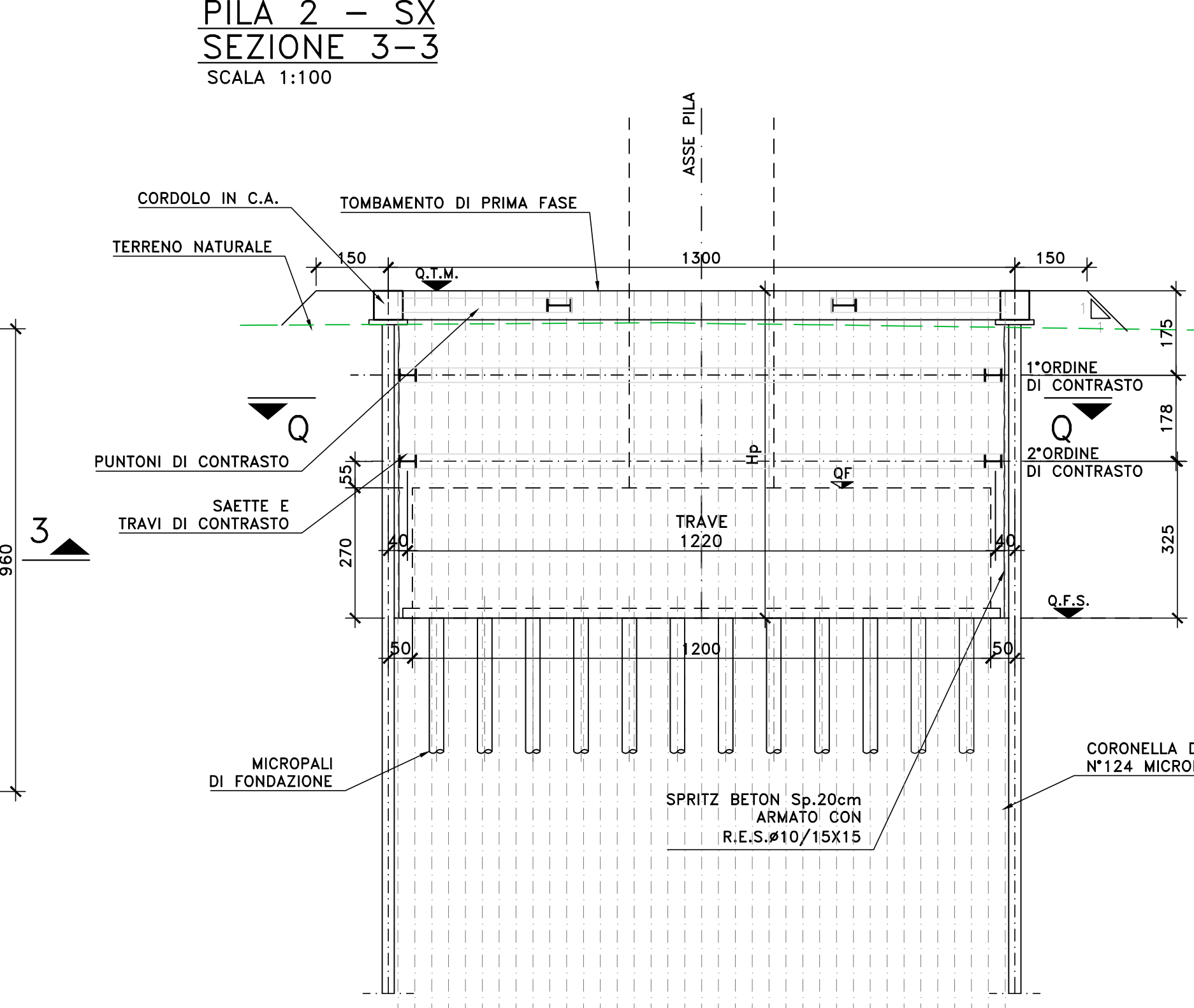
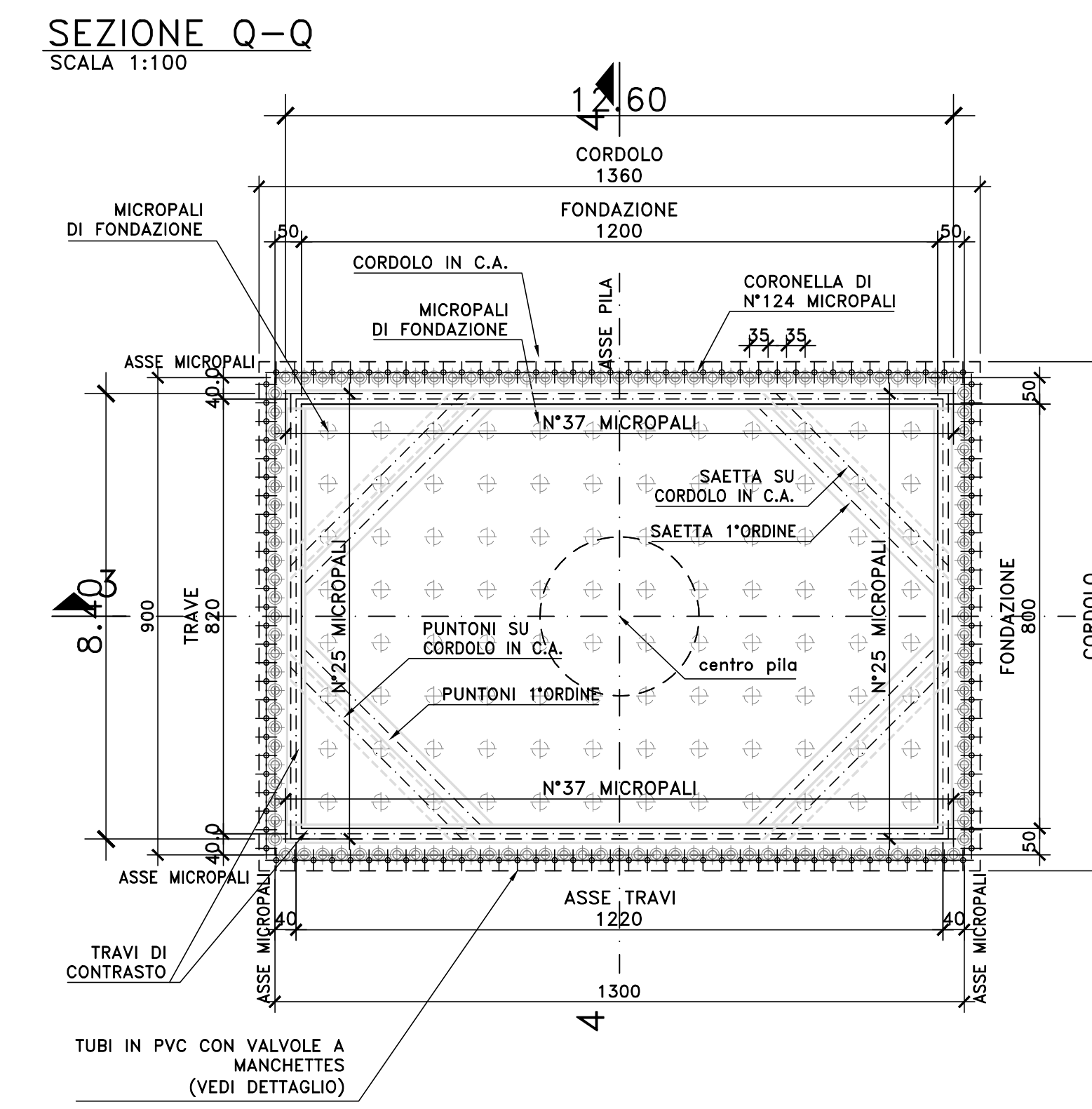


OPERE PROVVISORIE PILA 1 DX-SX PILA 3 DX-SX



OPERE PROVVISORIE - PILA 2 DX - SX



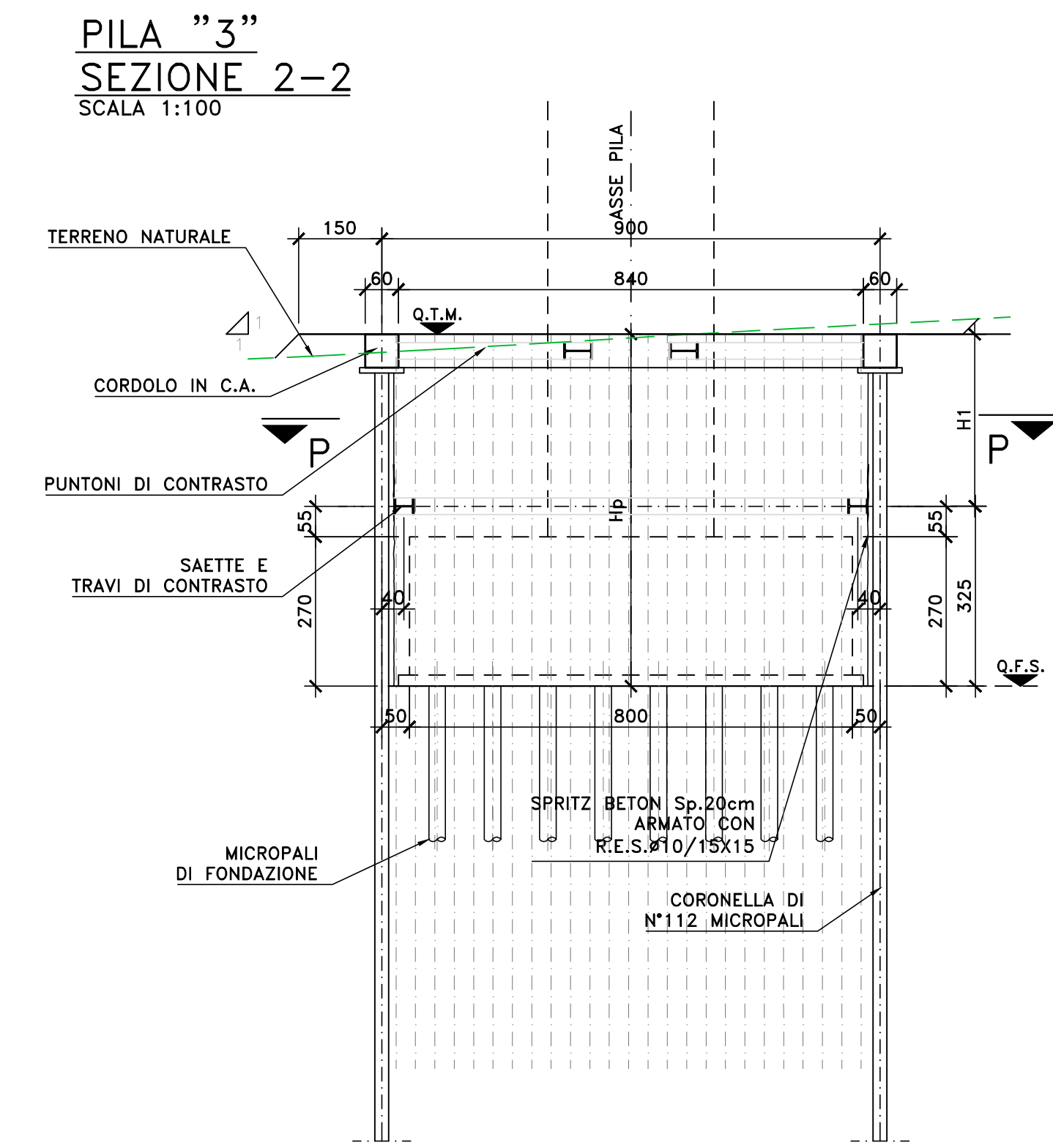
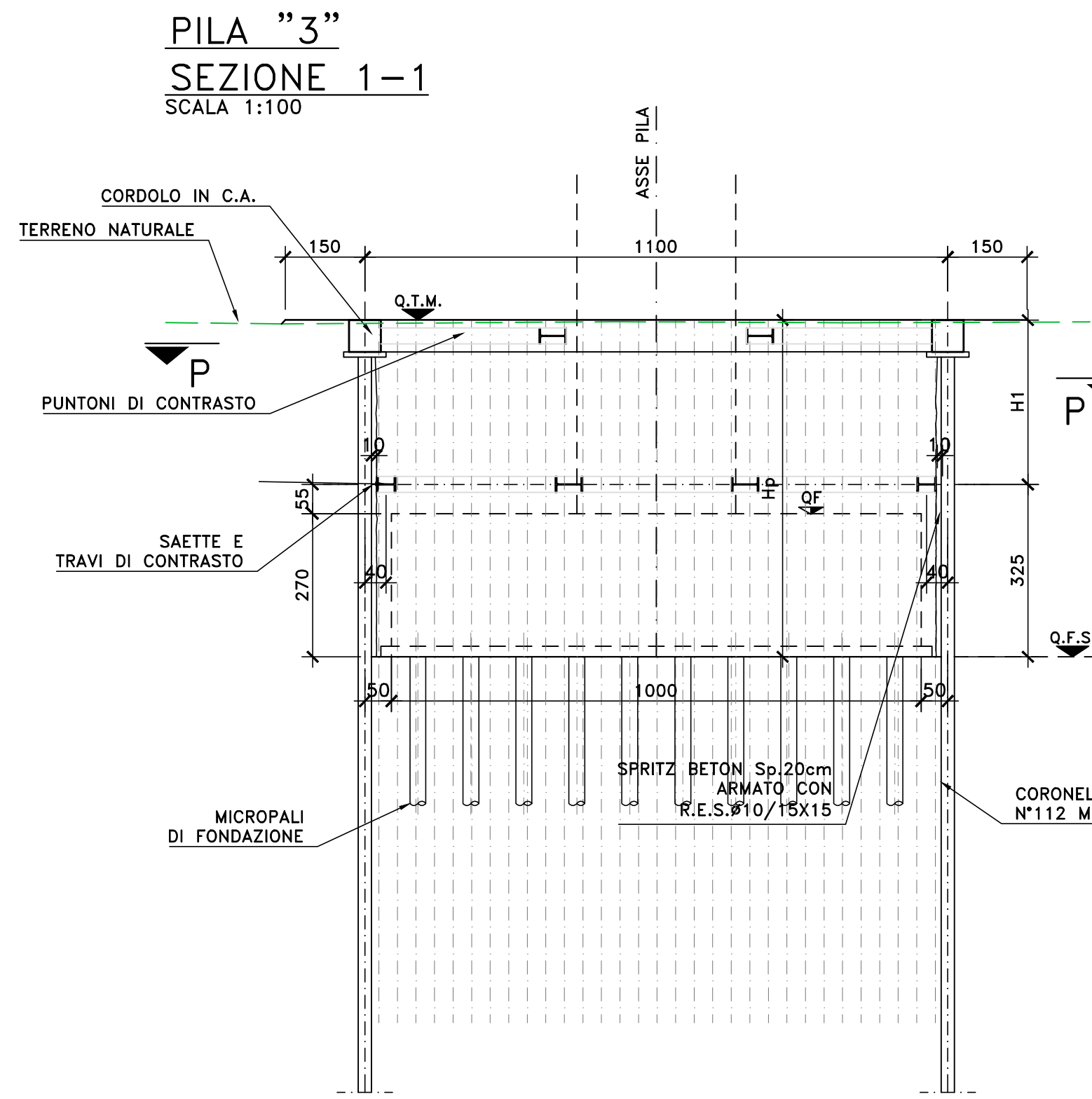
B_VI02 POZZO PILA 1 DX - SX				
	Q.T.M. (m)	Q.F.S. (m)	Hp (m)	H1(m) (Hp-6,25)
B_VI02_DX_P101 2+838.00	+8.50	+0.47	8.03	1.78
B_VI02_SX_P101 2+838.00	+8.50	+1.00	7.50	1.25

MICROPALI Ø300 i=0.35m GETTO A GRAVITA' ARMATI CON TUBO Ø219.1 Sp.12.5 L tubo=16.00m

B_VI02 POZZO PILA 3 DX - SX				
	Q.T.M. (m)	Q.F.S. (m)	Hp (m)	H1(m) (Hp-3,25)
B_VI02_DX_P103 2+958.000	+9.00	+2.10	6.90	3.65
B_VI02_SX_P103 2+958.000	+9.00	+2.64	6.36	3.11

MICROPALI Ø240 i=0.35m GETTO A GRAVITA' ARMATI CON TUBO Ø168.3 Sp.10.0 L=10.00m

- Quota Tavo Micropal
- Quota Fondo Pozzo
- Hp. Altezza pozzo
- H1. Quota Tavo di contrasto



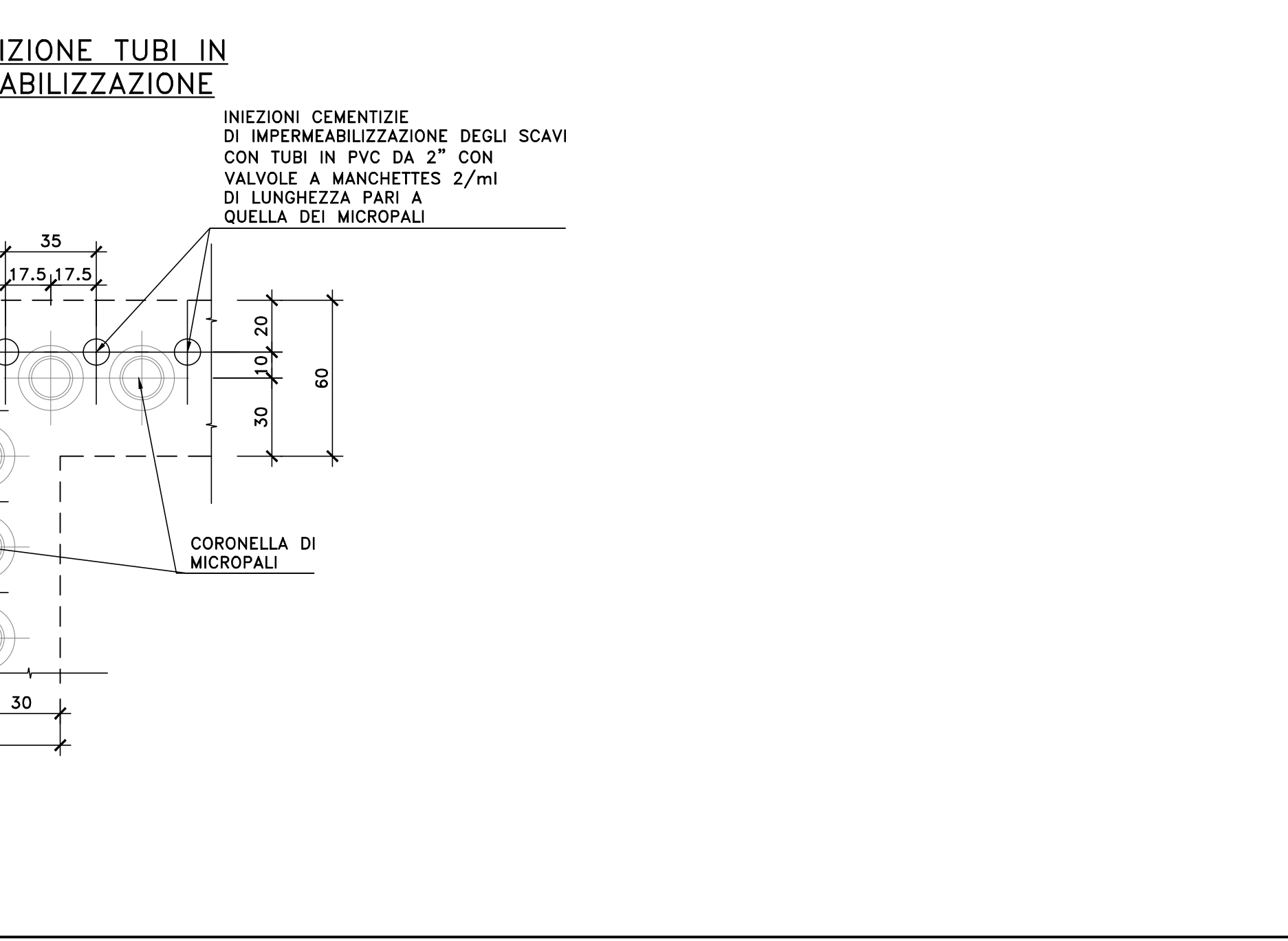
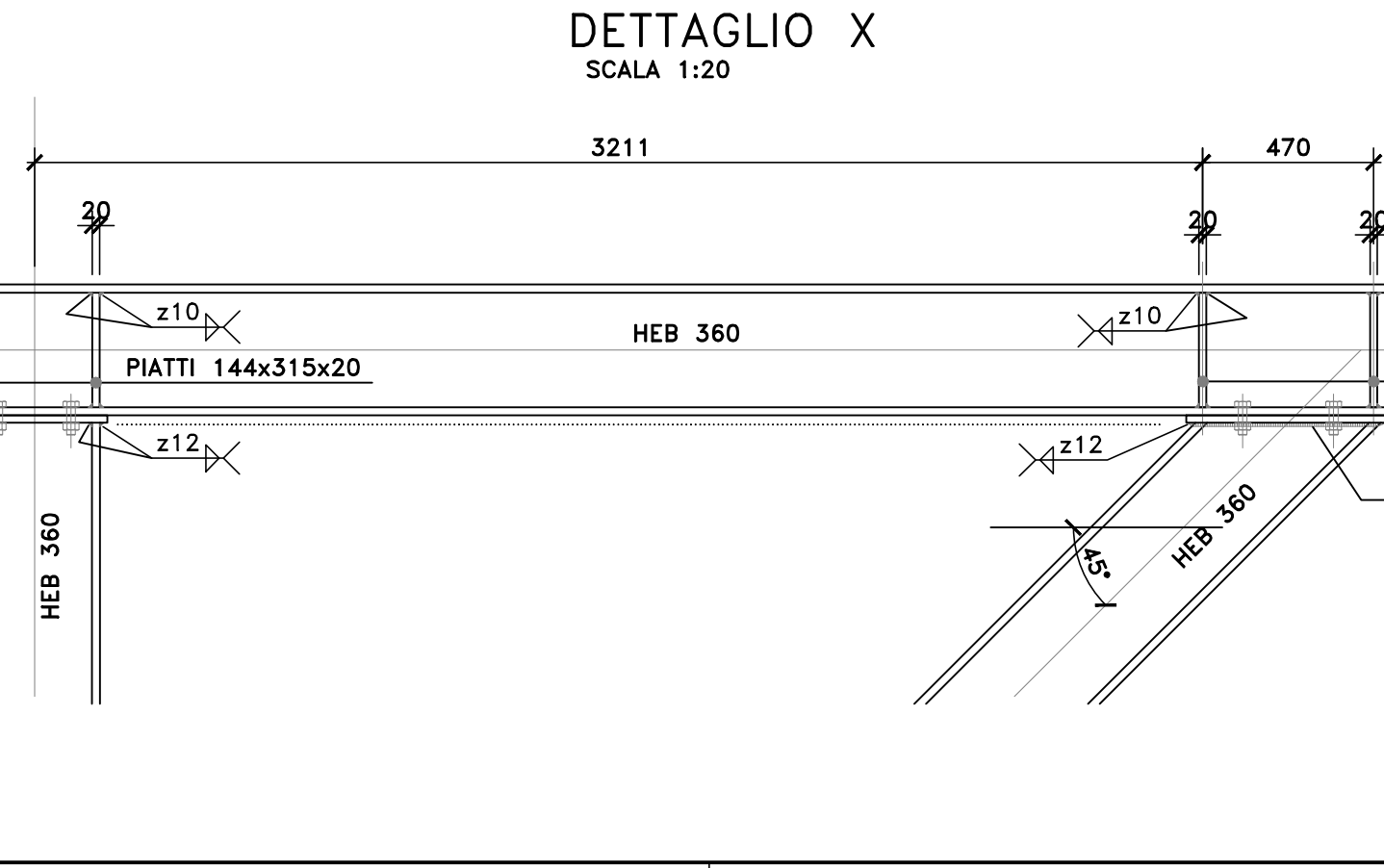
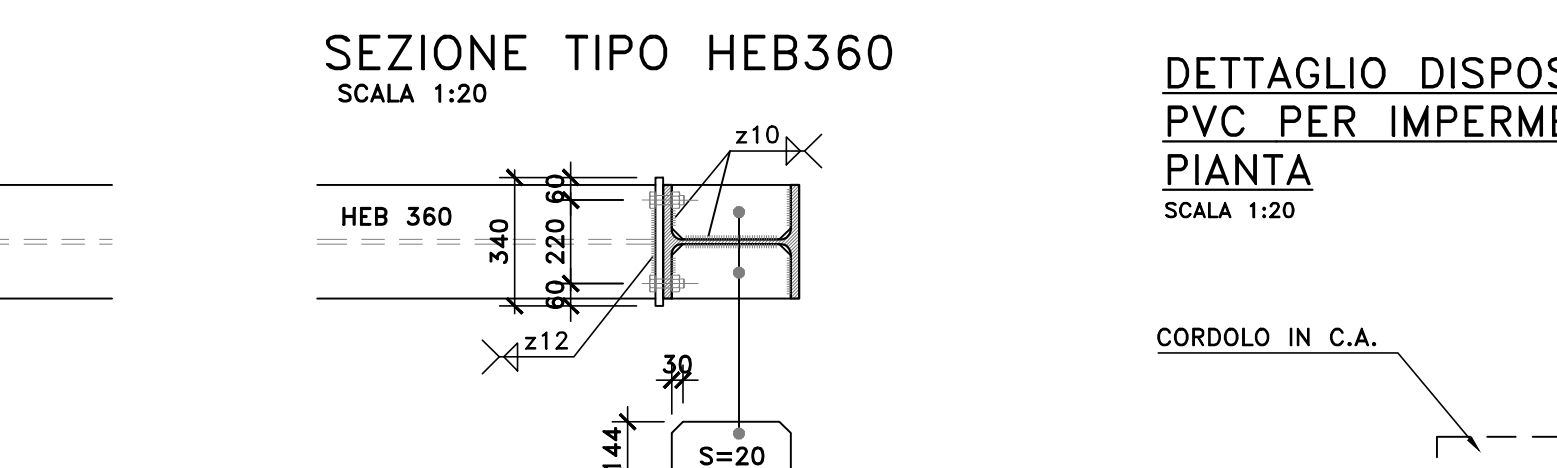
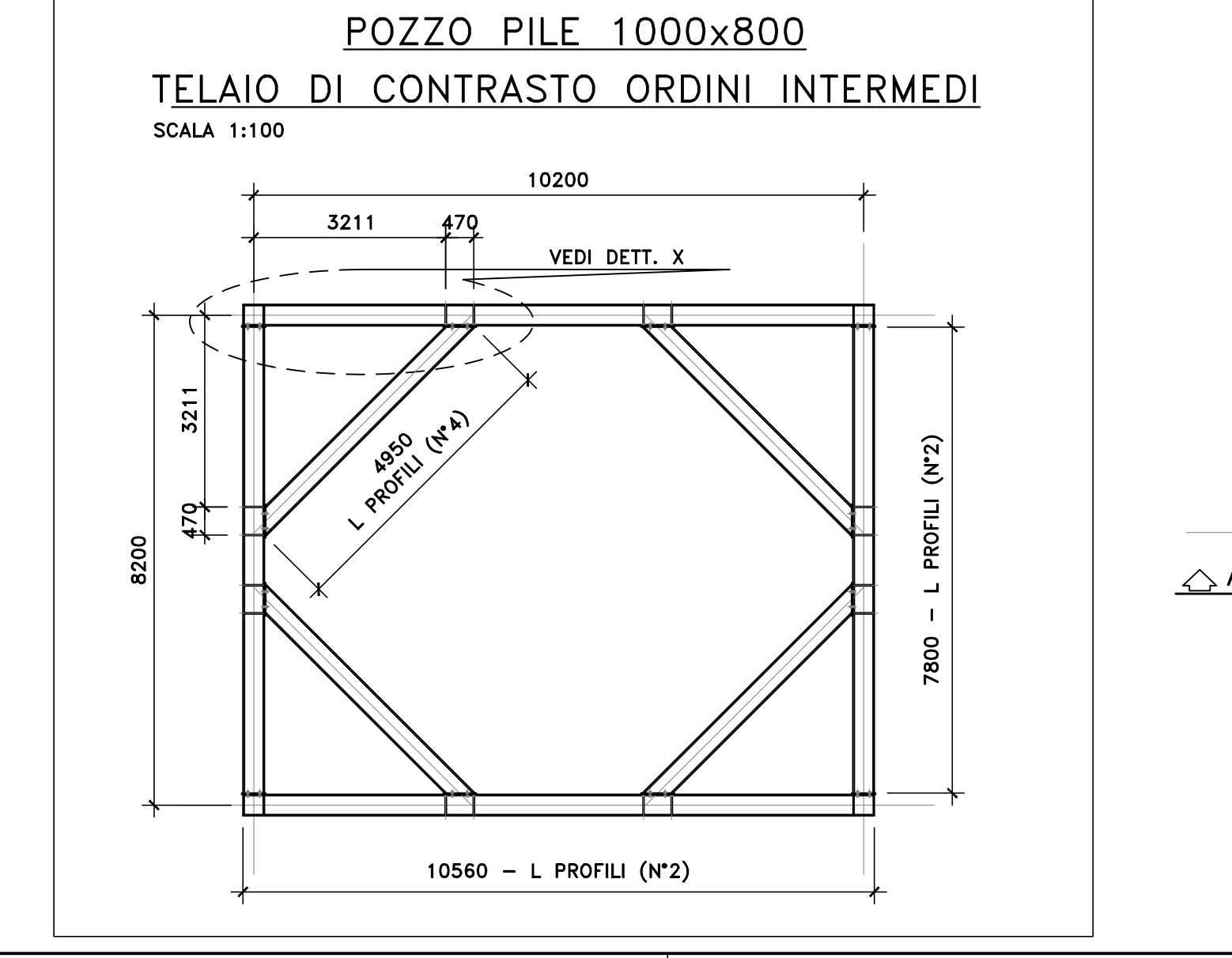
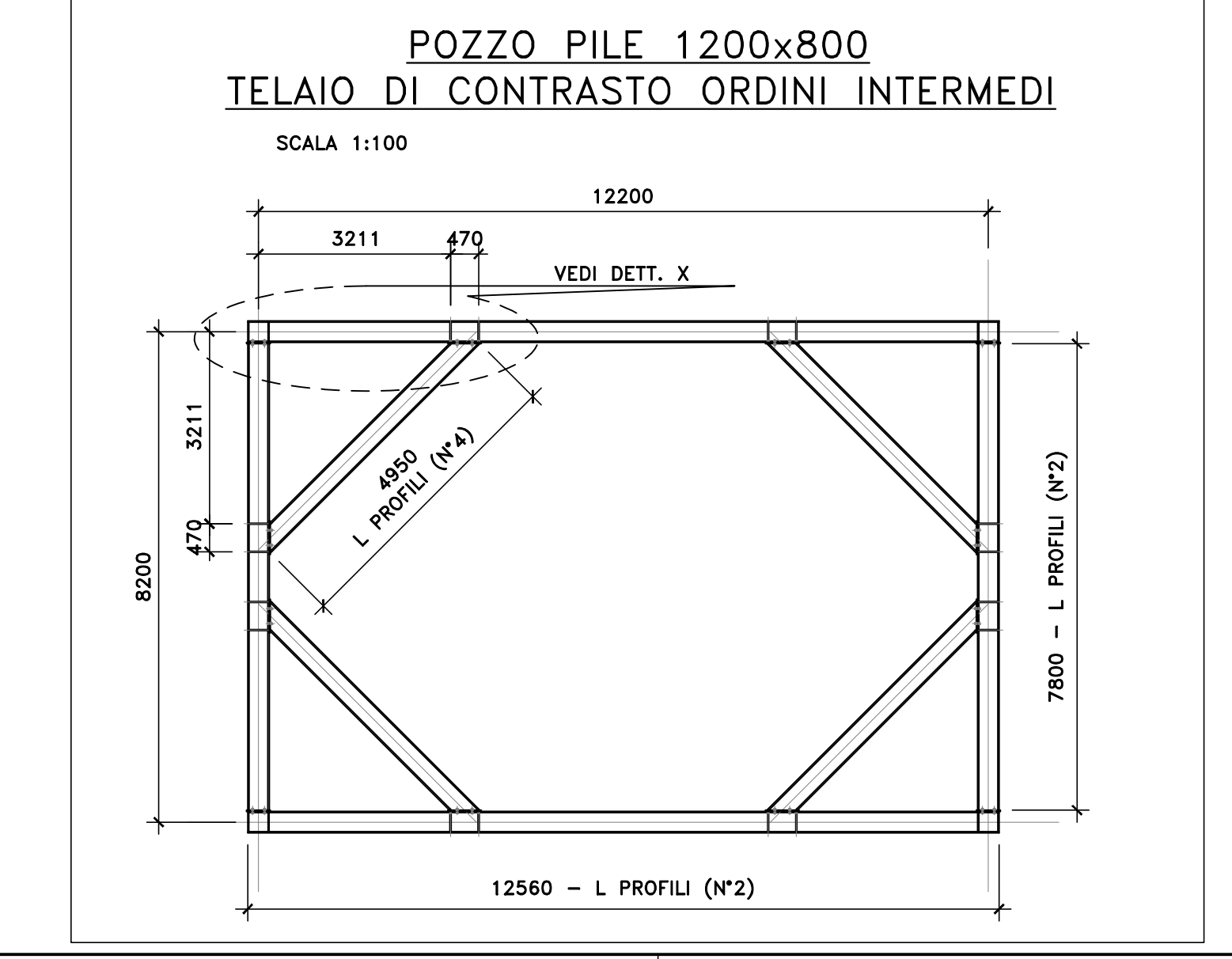
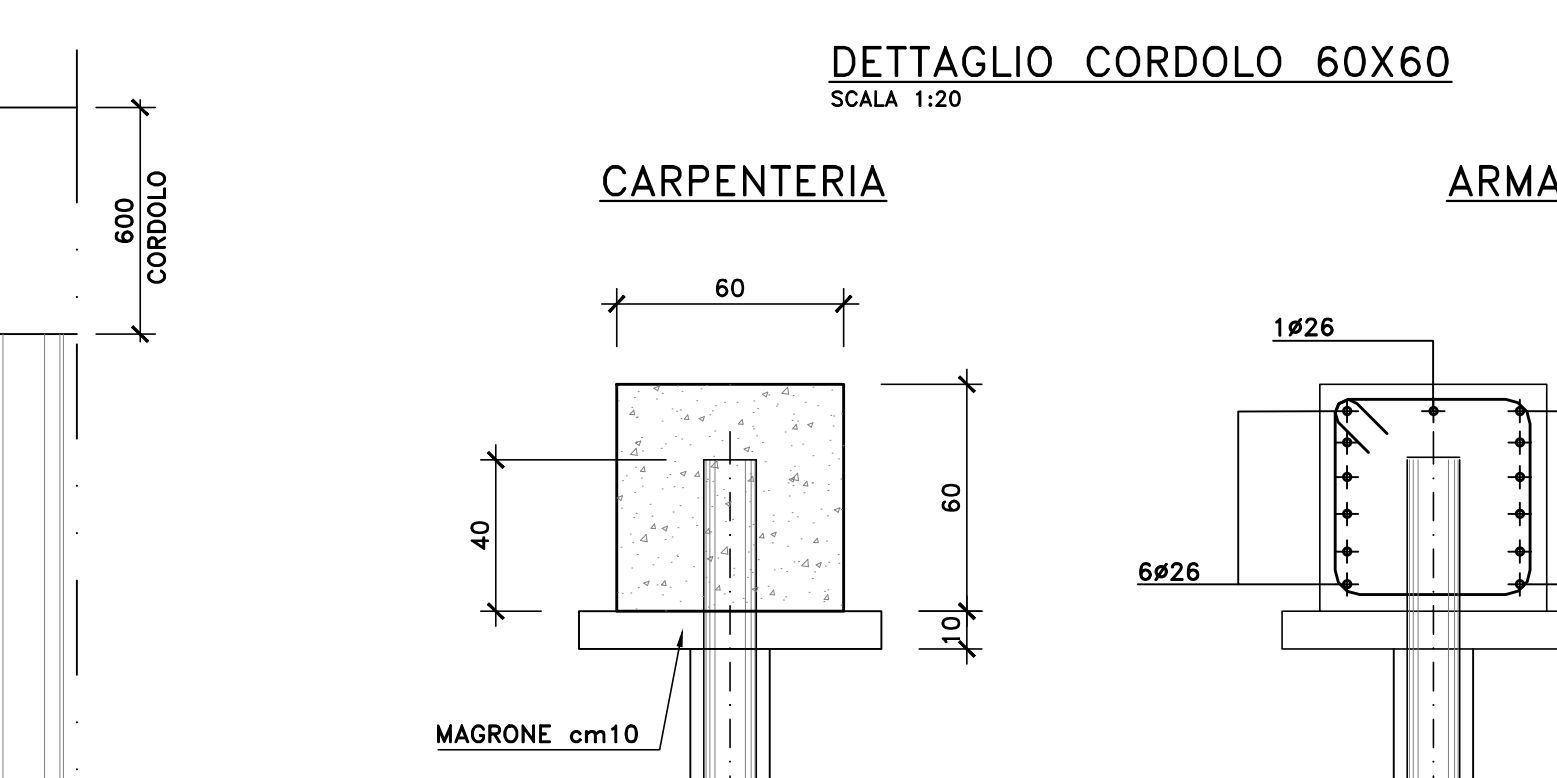
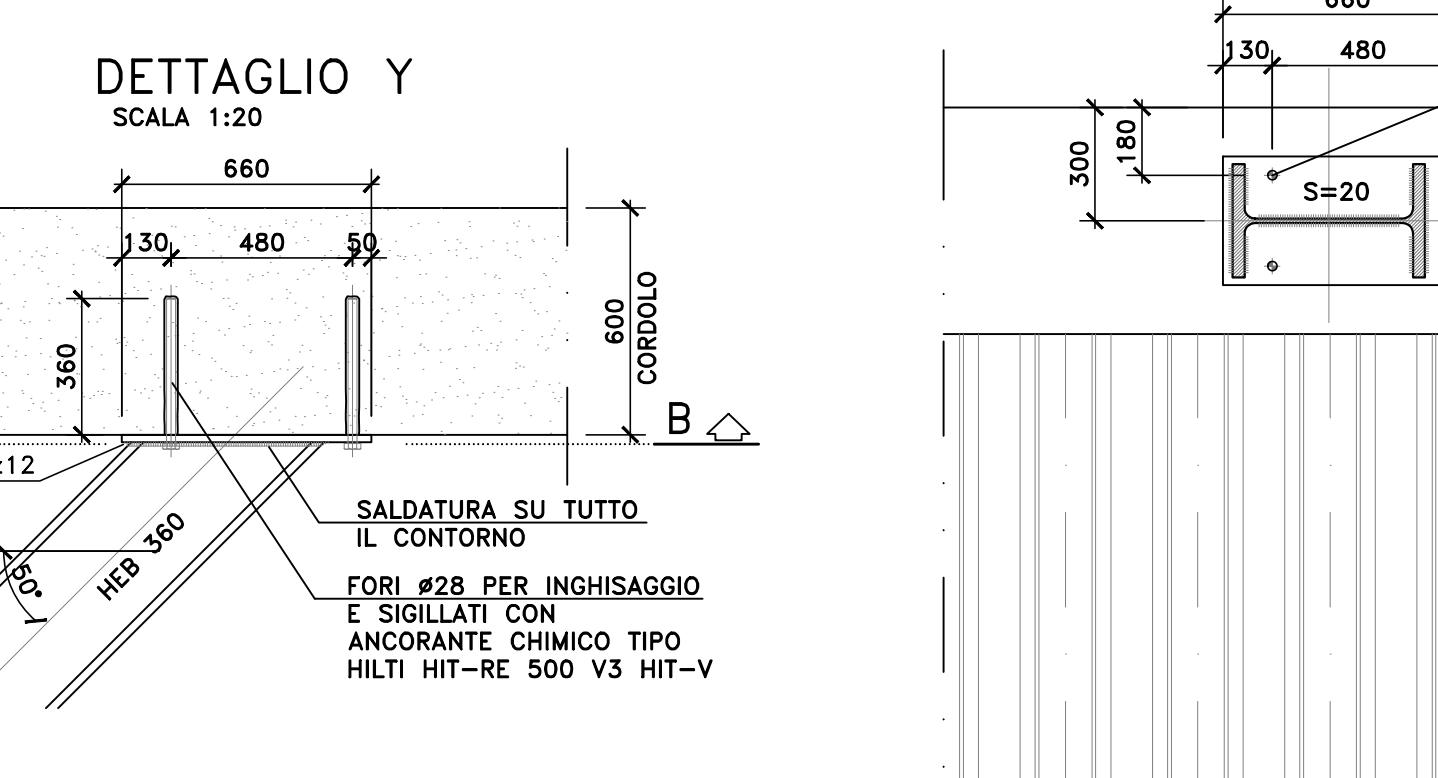
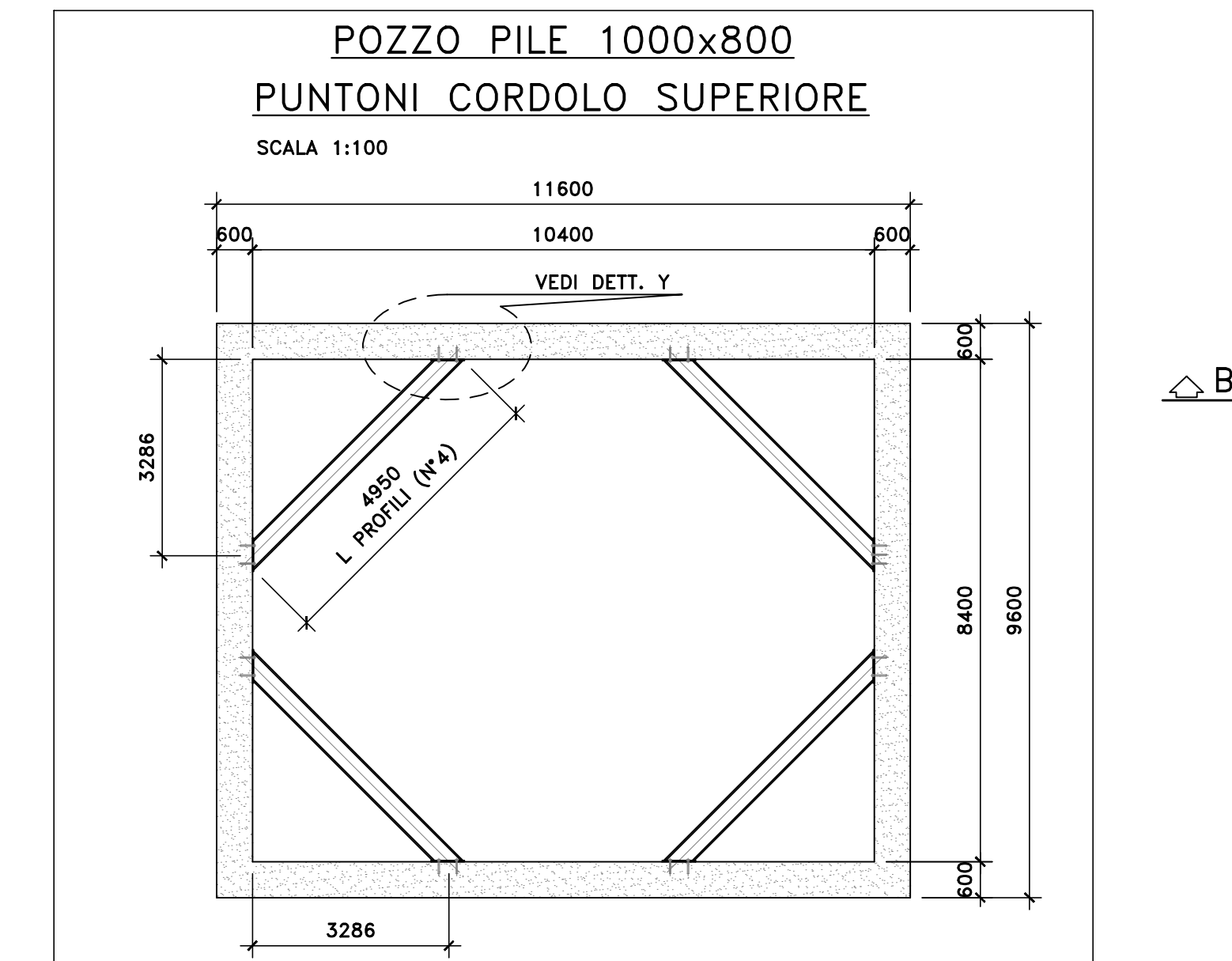
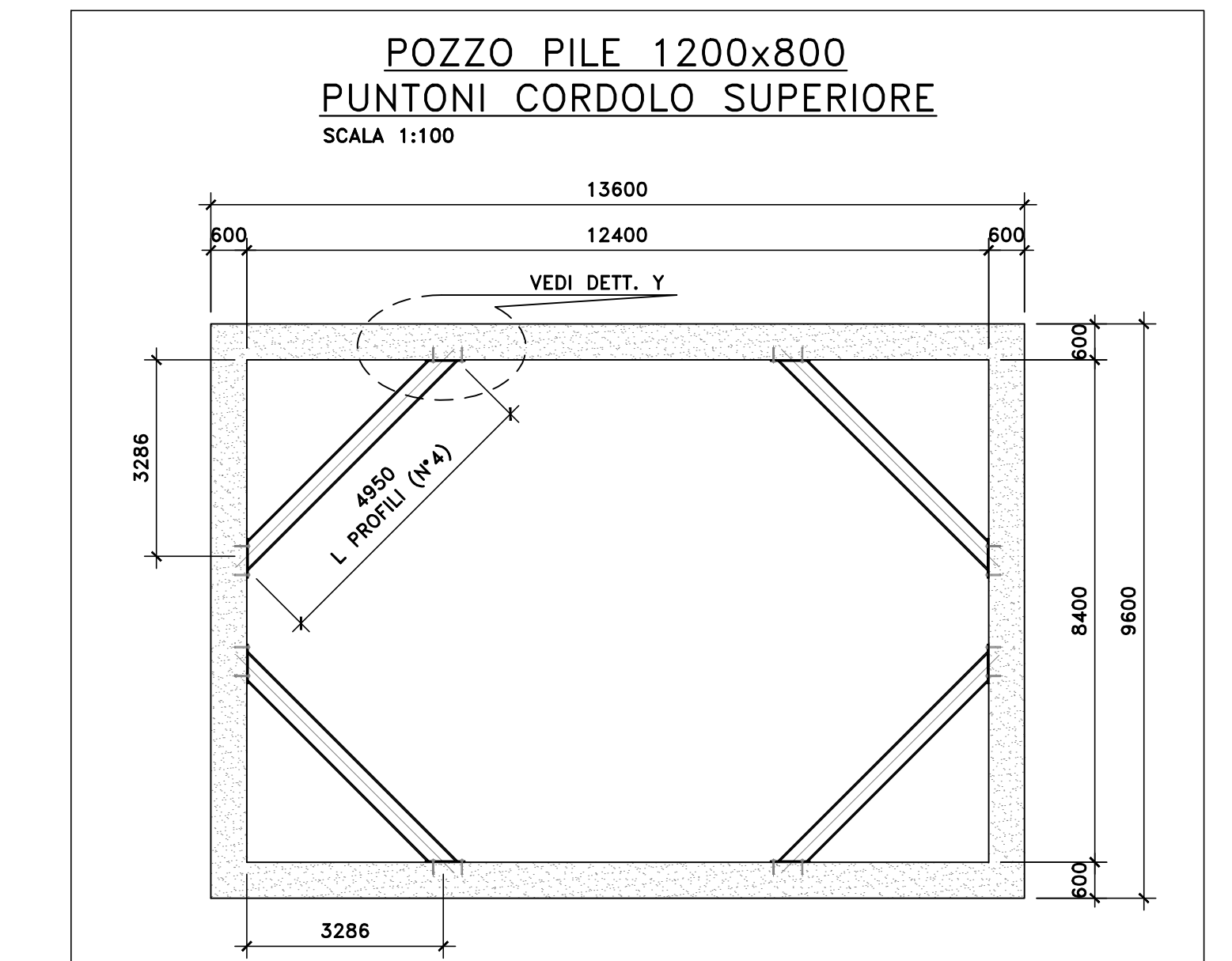
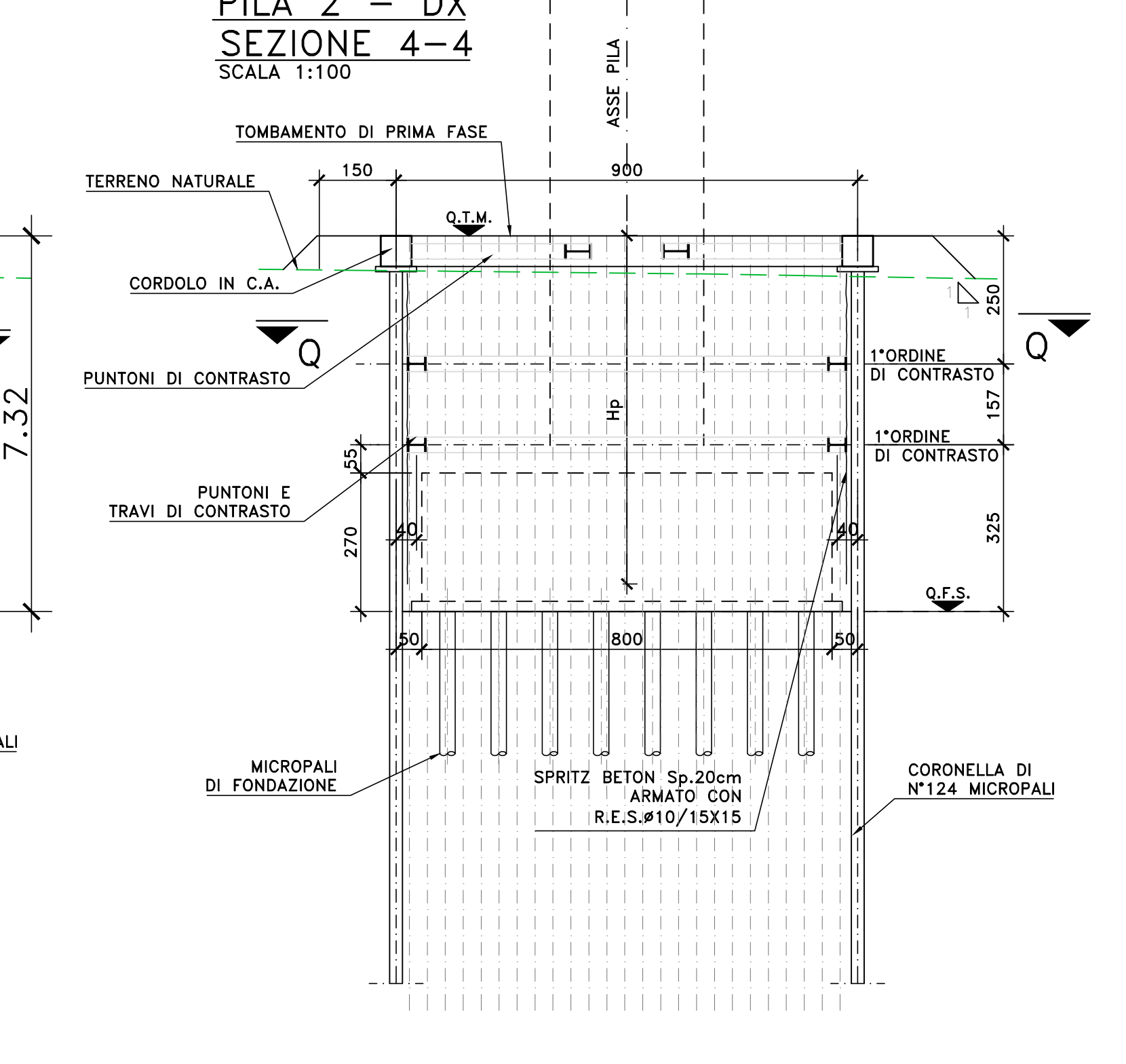
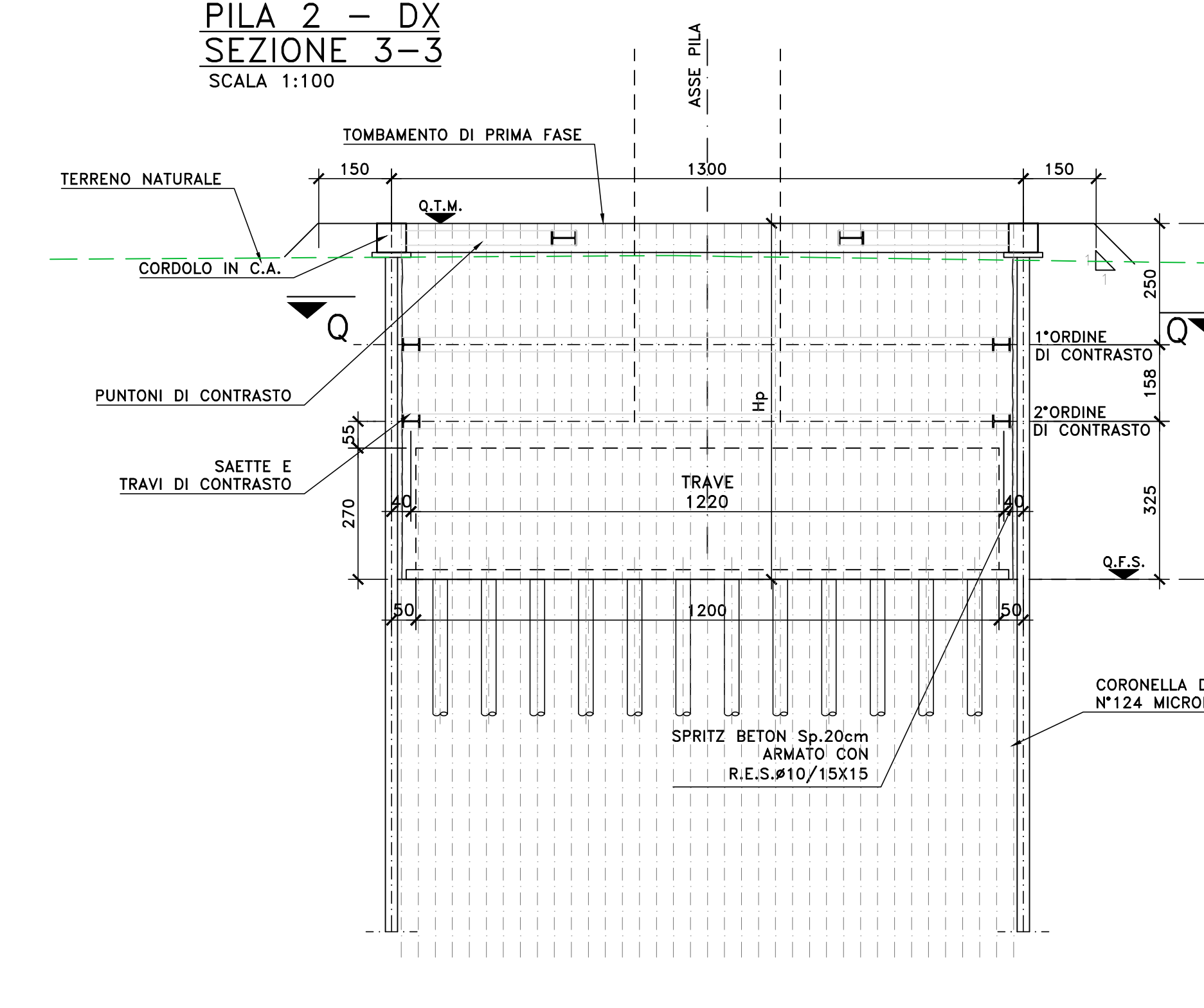
B_VI02 POZZO PILA 2 - DX			
	Q.T.M. (m)	Q.F.S. (m)	Hp (m)
B_VI02_DX_P102 2+898.00	+8.50	+1.17	7.33

MICROPALI Ø240 i=0.35m GETTO A GRAVITA' ARMATI CON TUBO Ø168.3 Sp.12.5 L=11.00m

B_VI02 POZZO PILA 2 - SX			
	Q.T.M. (m)	Q.F.S. (m)	Hp (m)
B_VI02_SX_P102 2+898.00	+8.50	+1.71	6.79

MICROPALI Ø240 i=0.35m GETTO A GRAVITA' ARMATI CON TUBO Ø168.3 Sp.12.5 L=11.00m

- Quota Tavo Micropal
- Quota Fondo Pozzo
- Hp. Altezza pozzo
- H1. Quota Tavo di contrasto



NOTE E PRESCRIZIONI

1. LE CARATTERISTICHE DEI MATERIALI STRUTTURALI SONO RIPORTATE NELL'ELABORATO "CARATTERISTICHE DEI MATERIALI".

Sanas GRUPPO FS ITALIANE Direzione Progettazione e Realizzazione Lavori

S.S.291 "Della Nurra"
Lavori di costruzione del Lotto 1 da Alghero ad Olmedo, in località bivio cantoniera di Rudas (completamento collegamento Alghero-Sassari) e del Lotto 4 tra bivio Olmedo e l'aeroporto di Alghero -Fertilia (bretella per l'aeroporto)

PROGETTO ESECUTIVO COD. CA29

PROGETTAZIONE: **ATA VIA - GENOVA - WDP - BREDA**

PROGETTISTA E RESPONSABILE DELL'INTEGRAZIONE DELLE PRESTAZIONI SPECIALISTICHE:
Dott. Ing. Giovanni Piana (Dott. Ing. Piana AD229)

RESPONSABILE D'OPERE:
Responsabile Sicurezza: Dott. Ing. Massimo Caporin
Responsabile Strutturale: Dott. Ing. Giovanni Piana
Dott. Ing. Piana AD229
Responsabile Impianti, Climatizzazione e impianti: Dott. Ing. Sergio Di Majo
Dott. Ing. Piana AD229
Responsabile Impianti: Dott. Ing. Francesco Venturi
Dott. Ing. Piana AD229

COORDINATORE SICUREZZA IN FASE DI PROGETTAZIONE:
Dott. Ing. Sergio Di Majo (Dott. Ing. Piana AD229)
COORDINATORE ATTIVITA' DI PROGETTAZIONE:
Dott. Ing. Marco Antonello (Dott. Ing. Piana AD229)

VISTO: IL RESPONSABILE DEL PROCEDIMENTO:
Dott. Ing. Salvatore Cossentino.

OPERE D'ARTE MAGGIORI
VIADOTTI E PONTI
ASSE TIPO B E TIPO D - PONTE RIO CALVIA
Opere provvisorie - Carpenteria ed armature

REVISIONE	REDAZIONE	VERIFICATO	APPROVATO		
A	EMMISSIONE	04/2021	C. FERRARO	L. PIANA	SPAZZA
B	DESCRIZIONE				