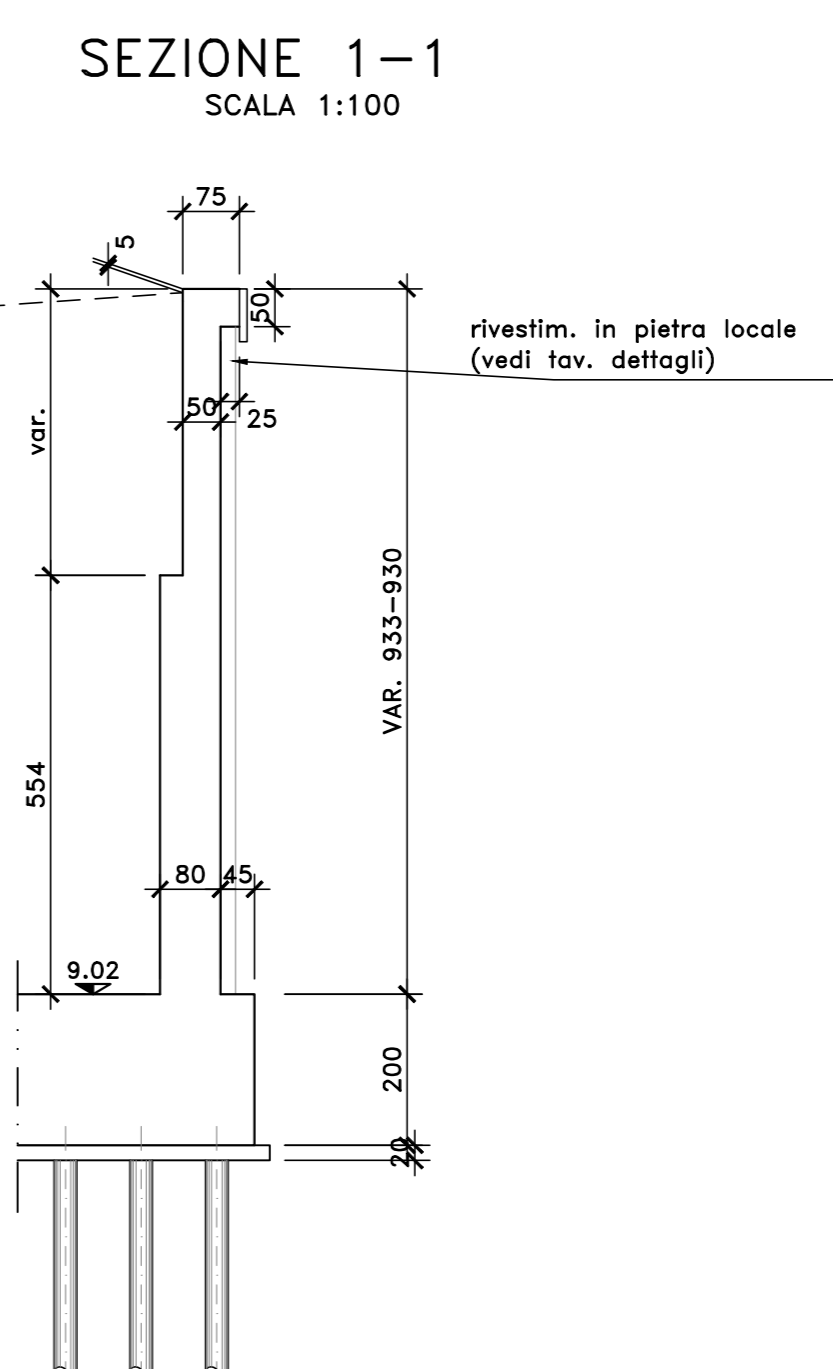
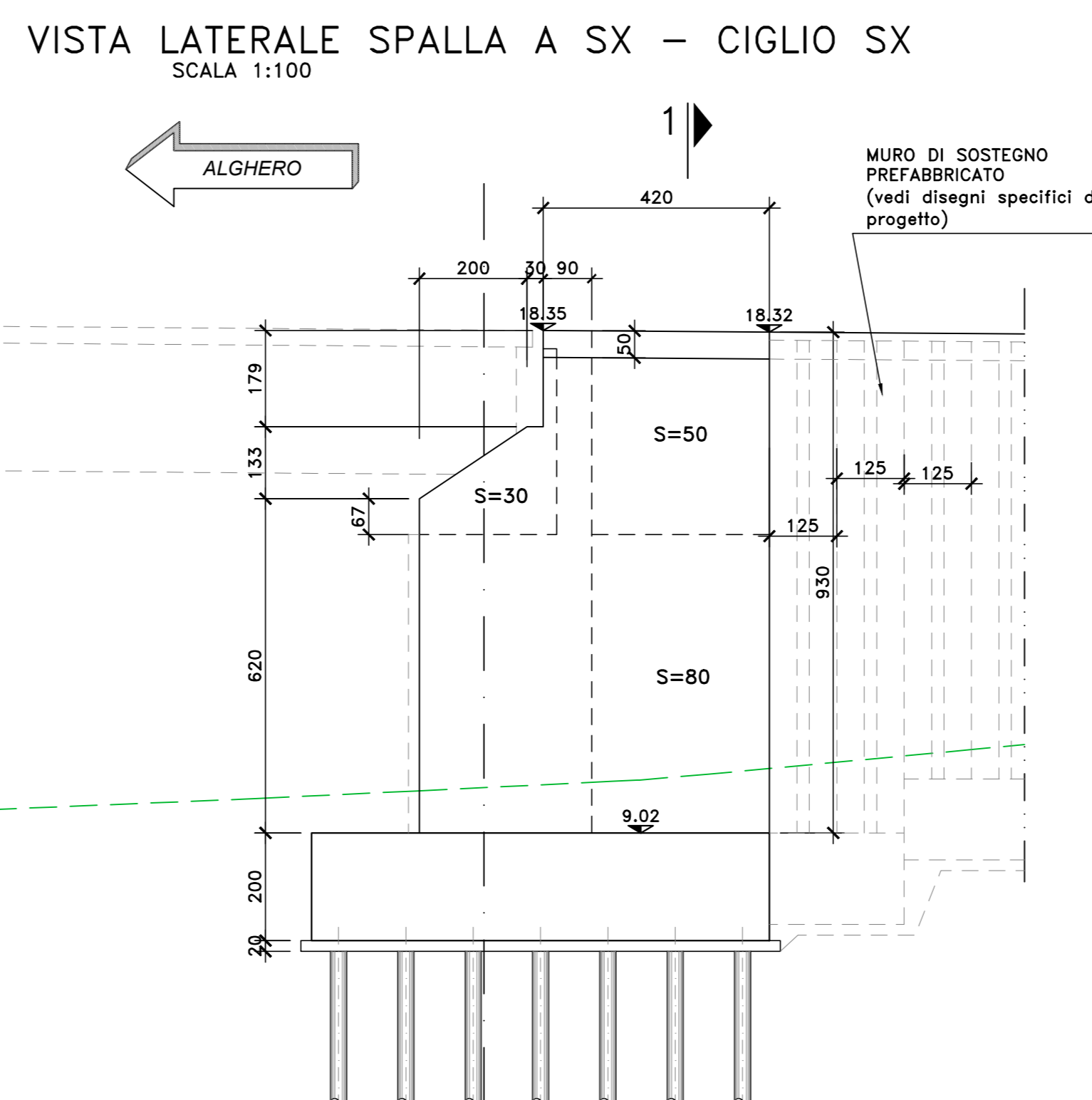
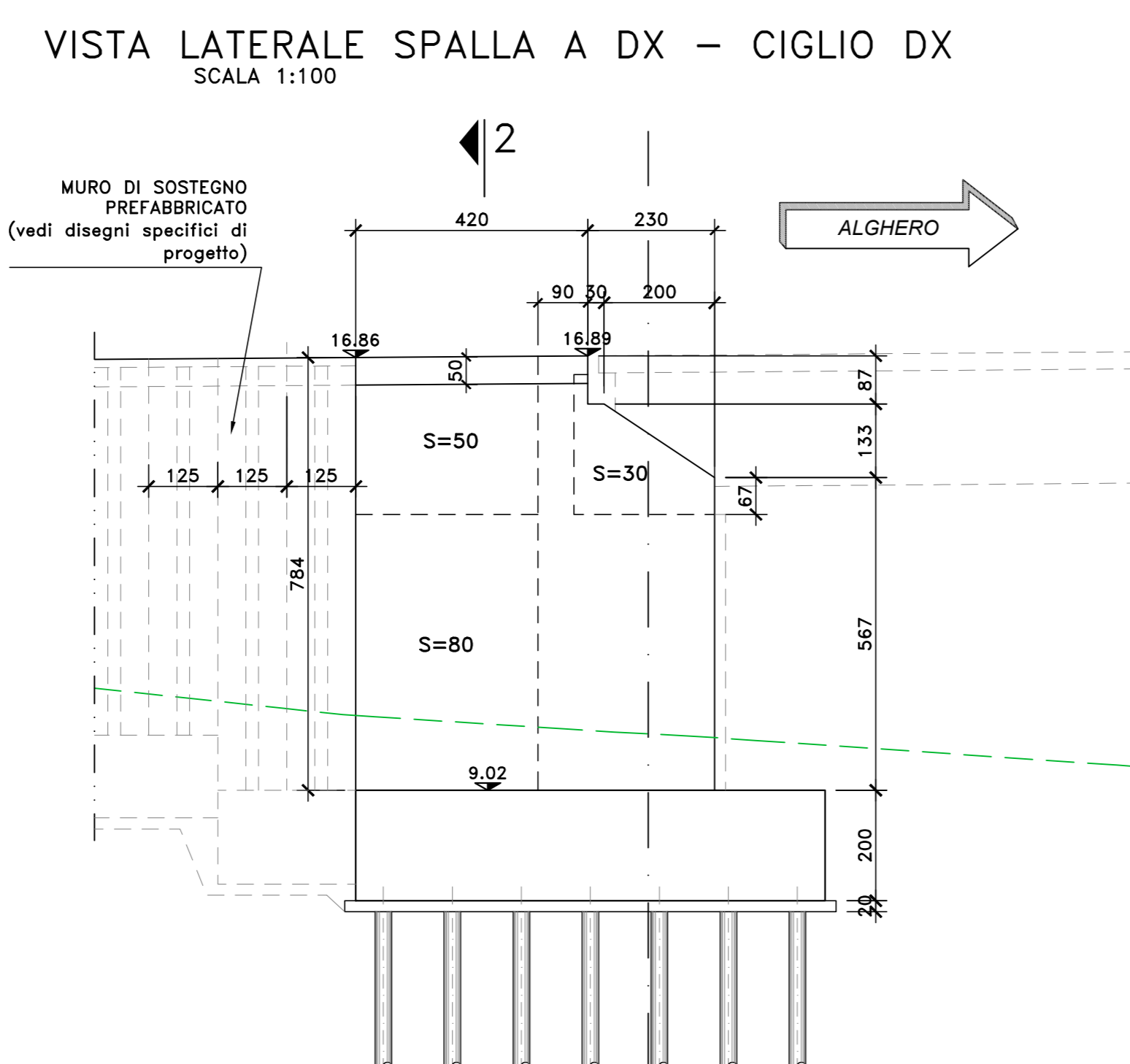
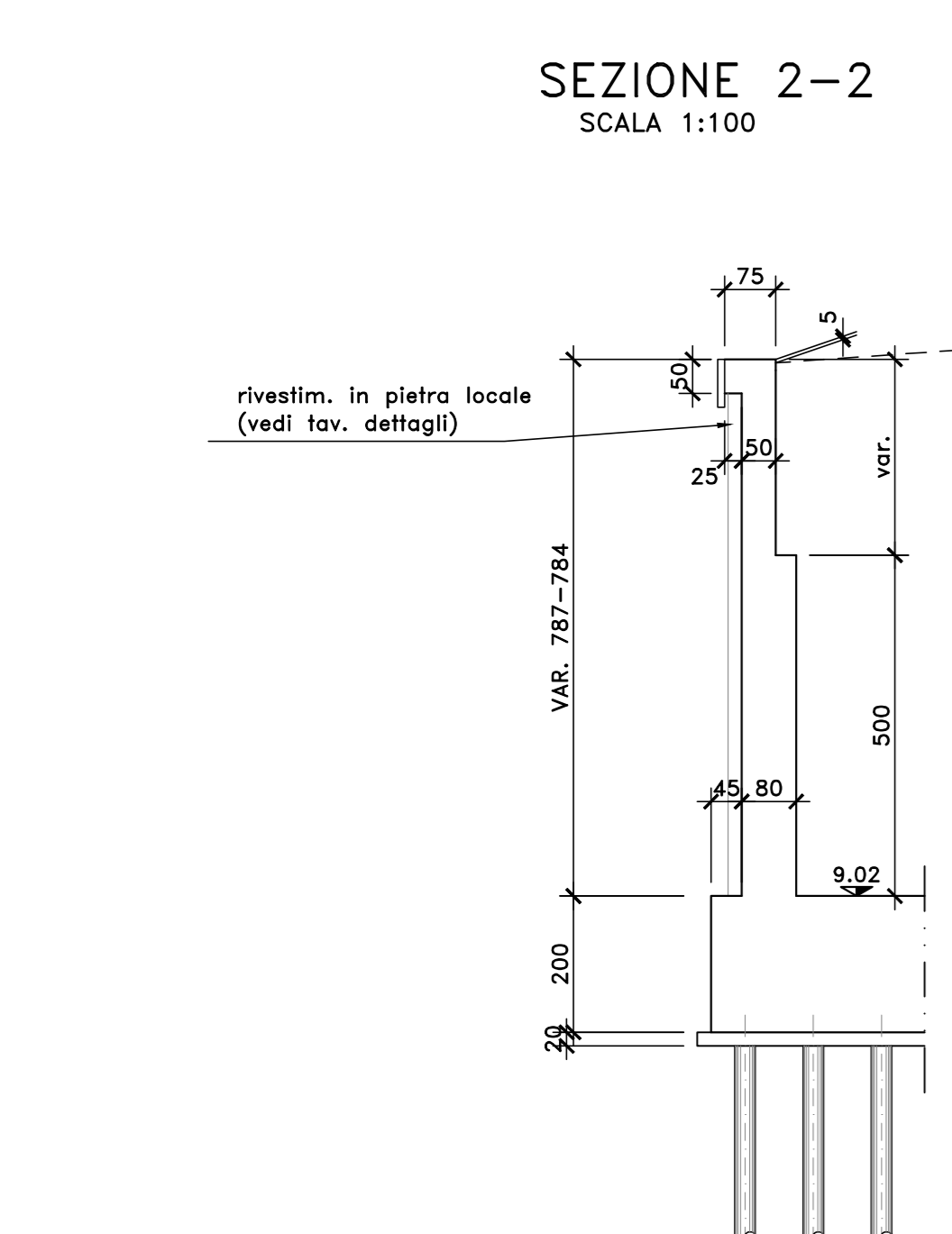
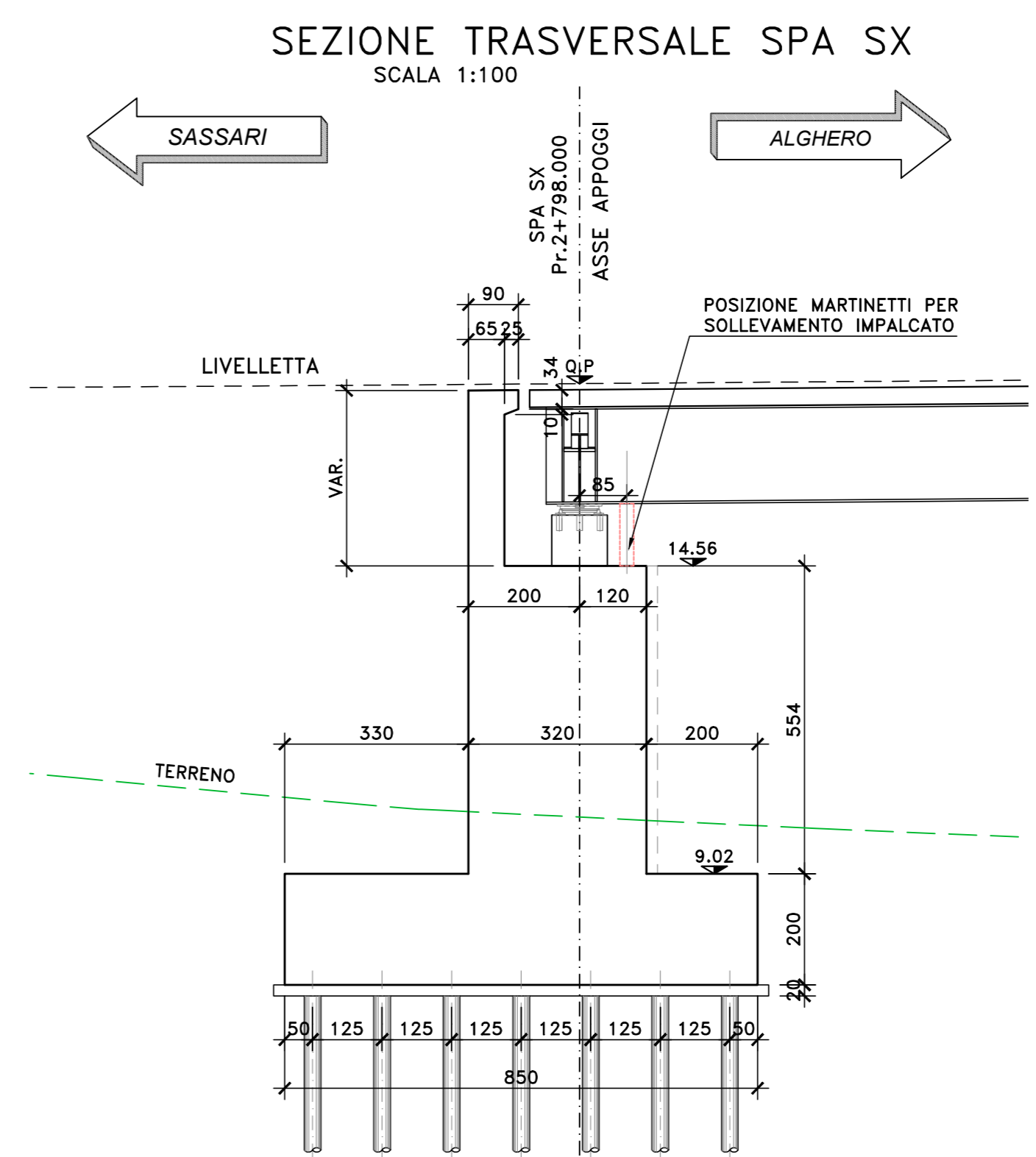
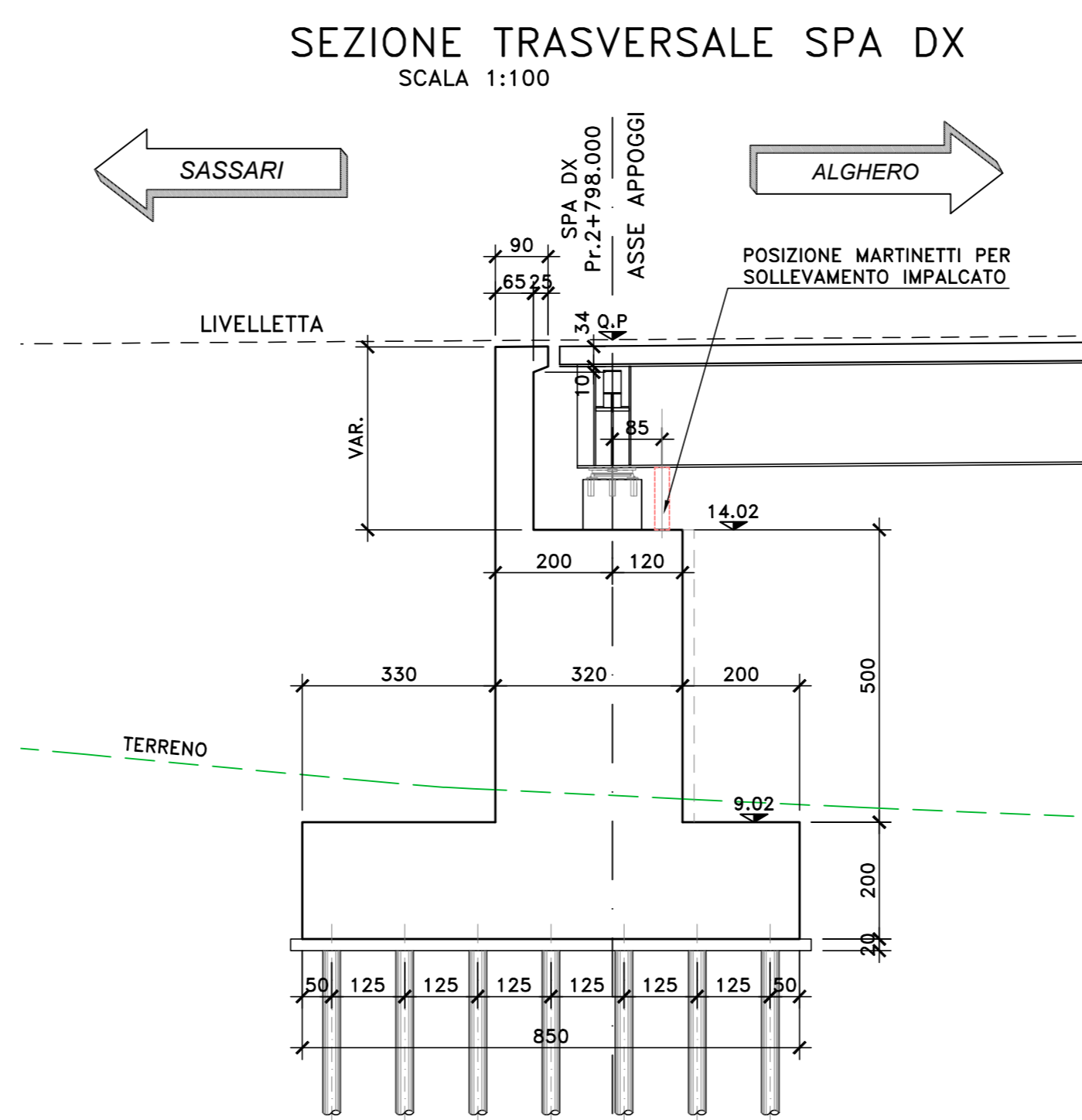
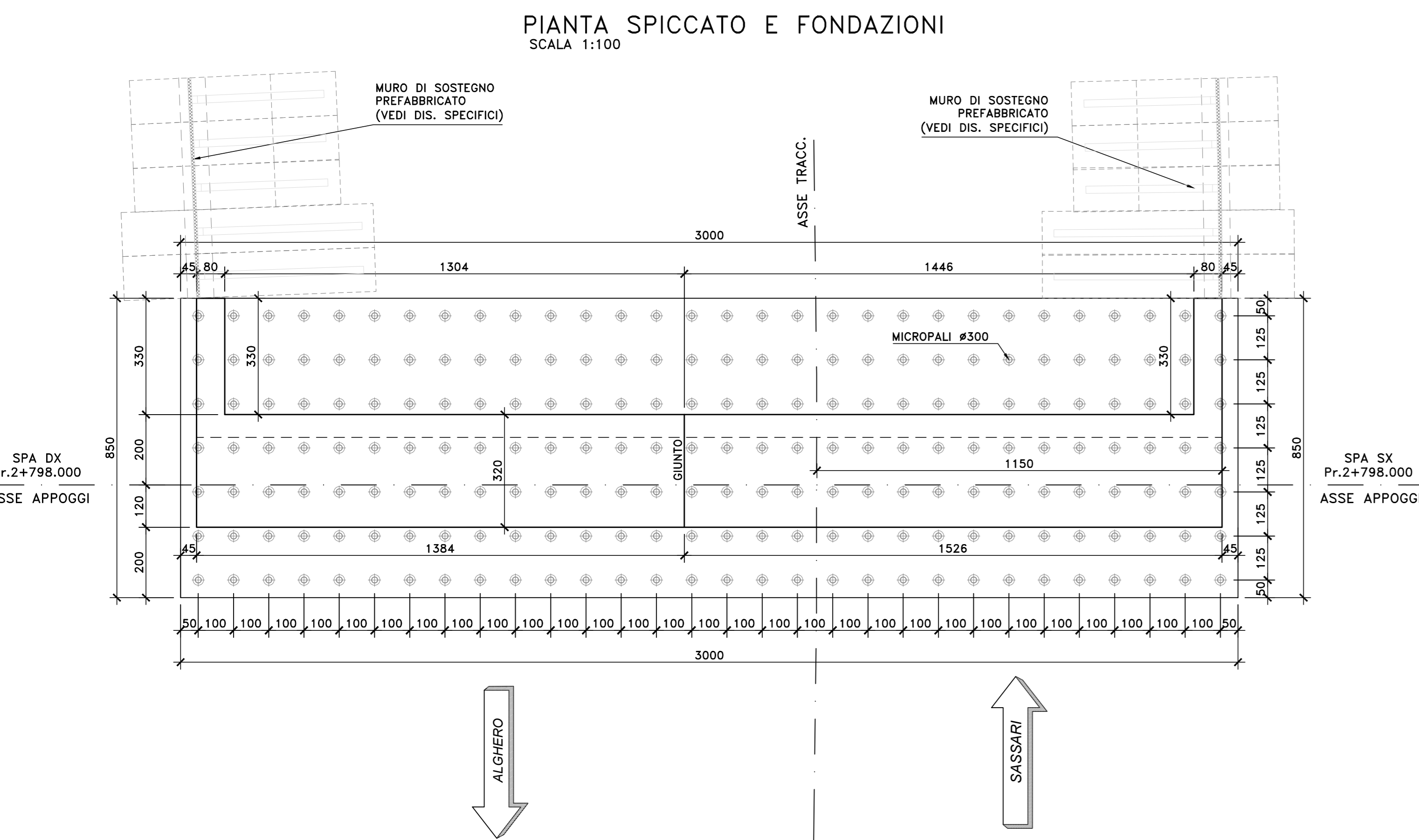


- #### NOTE E PRESCRIZIONI
- L'ALTEZZA DEI BAGGIOLI ANDRA' VERIFICATA DALL'IMPRESA ESECUTRICE IN FUNZIONE DELL'INGOMBRO DEGLI APPARECCHI D'APPOGGIO EFFETTIVAMENTE ADOTTATI.
 - IN OGNI CASO L'ALTEZZA MINIMA NON DOVRA' ESSERE INFERIORE DI 30 cm PER COMPNDERE L'ALTEZZA DELLE ZANCHE DI ANCORAGGIO DEGLI APPARECCHI DI APPOGGIO DI TIPO FISSO, UNIDIREZIONALE.
 - I BAGGIOLI E I CORDOLI DI CORONAMENTO DEI MURI ANDATORI E DEL PARAGHIAIA SARANNO REALIZZATI SOLO DOPO AVER SCONTATO GLI EVENTUALI CEDIMENTI INDOTTI DALLA REALIZZAZIONE DEI RILEVATI DI APPROCCIO.
 - A TERGO DELLE SPALLE SARA' REALIZZATO UN CONE DI TRANSIZIONE IN MISTO STABILIZZATO A CEMENTO (VEDI OPERE DI FINITURA).
 - LE QUOTE DI TESTA MURO FRONTALE (QMF) SONO STATE STABILITE CONSIDERANDO UNA DISTANZA CON L'INTRADOSSO DELLE PIATTABANDE INFERIORI PARI A 50 cm.
 - LE CARATTERISTICHE DEI MICROPALI DI FONDAZIONE E DELLE RELATIVE ARMATURE SONO INDICATE NELLA SEZIONE LONGITUDINALE DELL'OPERA D'ARTE.
 - LE CARATTERISTICHE DEI MATERIALI STRUTTURALI E DEI TRATTAMENTI PROTETTIVI E IMPERMEABILIZZANTI DELLE SUPERFICI SONO RIPORTATE NELL'ELABORATO "CARATTERISTICHE DEI MATERIALI".



Sanas
GRUPPO FS ITALIANE

Direzione Progettazione e Realizzazione Lavori

S.S.291 "Della Nurra"
Lavori di costruzione del Lotto 1 da Alghero ad Olmedo, in località bivio cantoniera di Rudas (completamento collegamento Alghero-Sassari) e del Lotto 4 tra bivio Olmedo e l'aeroporto di Alghero-Fertilia (bretella per l'aeroporto)

COD. CA29

PROGETTO ESECUTIVO

PROGETTISTA E RESPONSABILE DELL'INTEGRAZIONE DELLE PRESTAZIONI SPECIALISTICHE:
Dott. Ing. Giovanni Rizzo (Ord. Ing. Prov. Roma 427396)

MANDANTE: **VIA INGENNERIA**

RESPONSABILE D'AREA:
Responsabile Tracciato Stradale: Dott. Ing. Massimo Capasso (Ord. Ing. Prov. Roma 28272)
Responsabile Sicurezza: Dott. Ing. Giovanni Rizzo (Ord. Ing. Prov. Roma 27258)
Responsabile Verifica, Supervisione e materiali: Dott. Ing. Sergio Di Majo (Ord. Ing. Prov. Palermo 2872)
Responsabile Ambiente: Dott. Ing. Francesco Venduro (Ord. Ing. Prov. Roma 14662)

MANDANTE: **SERINGA INGENNERIA**

COORDINATORE SICUREZZA IN FASE DI PROGETTAZIONE:
Dott. Ing. Sergio Di Majo (Ord. Ing. Prov. Palermo 2872)

COORDINATORE ATTIVITA' DI PROGETTAZIONE:
Dott. Ing. Manfredo Marandola (Ord. Ing. Prov. Roma 42841)

MANDANTE: **WDP**

ISTITUTO: **BRENG**

VEDI: IL RESPONSABILE DEL PROCEDIMENTO:
Dott. Ing. Salvatore Compagna

OPERE D'ARTE MAGGIORI
VIADOTTI E PONTI
ASSE TIPO B E TIPO D - PONTE RIO CALVIA
Carpenteria spalle SPA

PROGETTO	LIV. PROG. ANNO	NOME FILE	REVISIONE	SCALA:
DPCA0029	E 21	CA29_TO1W02STRCP03_A	A	1:100
D	-	CODICE ELAB: TO1W02STRCP03	-	-
C	-	-	-	-
B	-	-	-	-
A	EMISSIONE	04/2021	F. COIMELLI	G. PIAZZA
REV.	DESCRIZIONE	DATA	REDATTO	VERIFICATO
			APPROVATO	