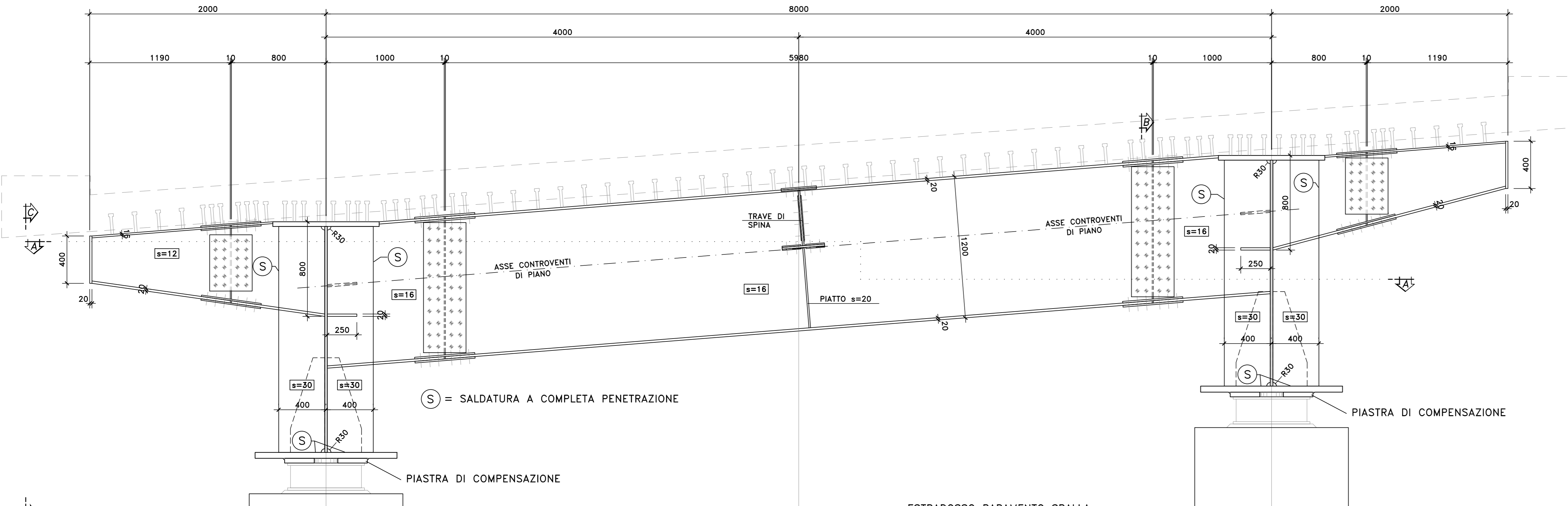


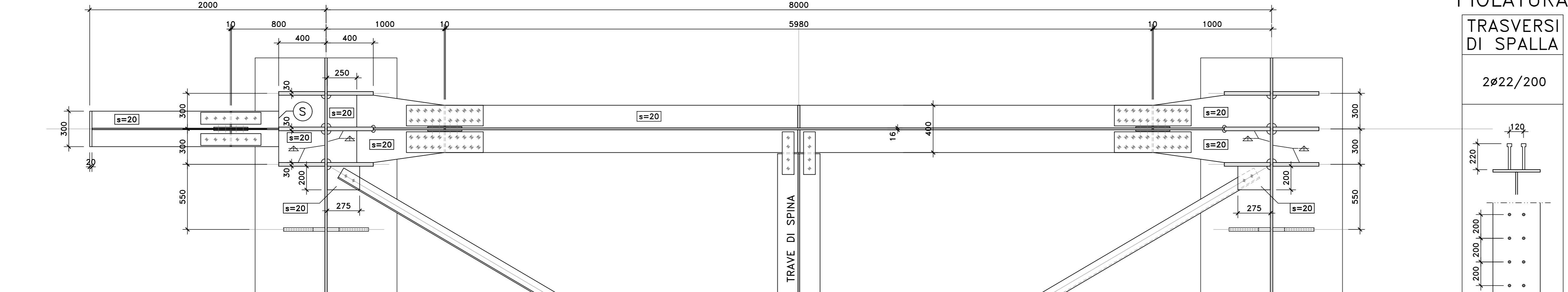
VISTA TRASVERSO

SCALA 1:20



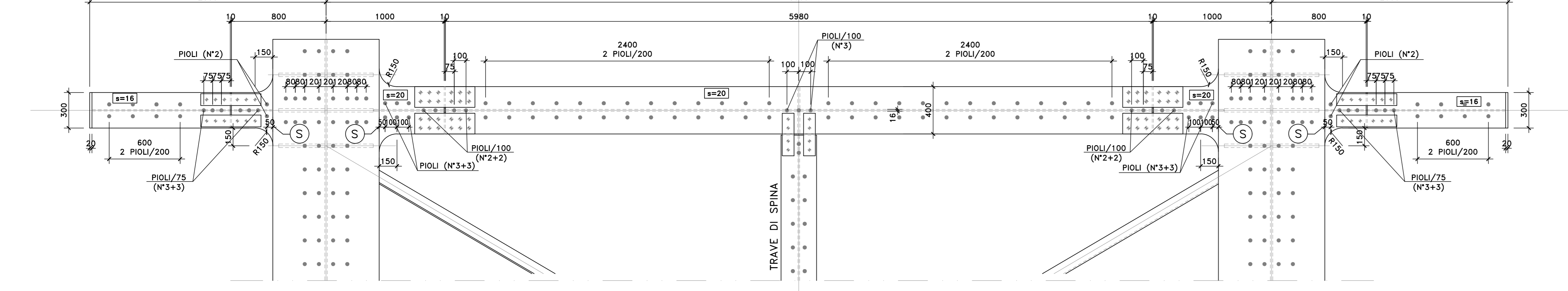
SEZIONE A-A

SCALA 1:20



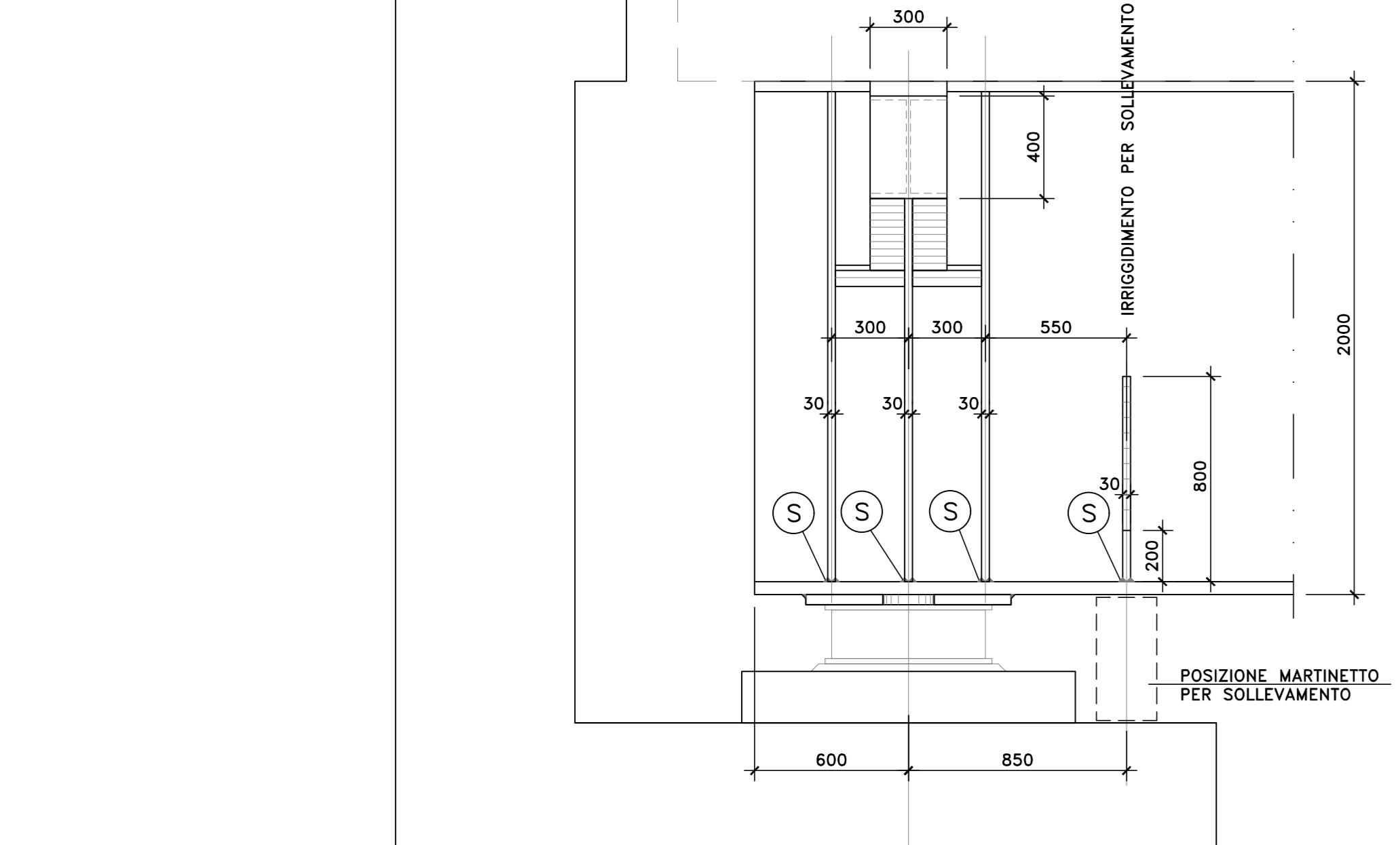
VISTA DALL'ALTO

SCALA 1:20



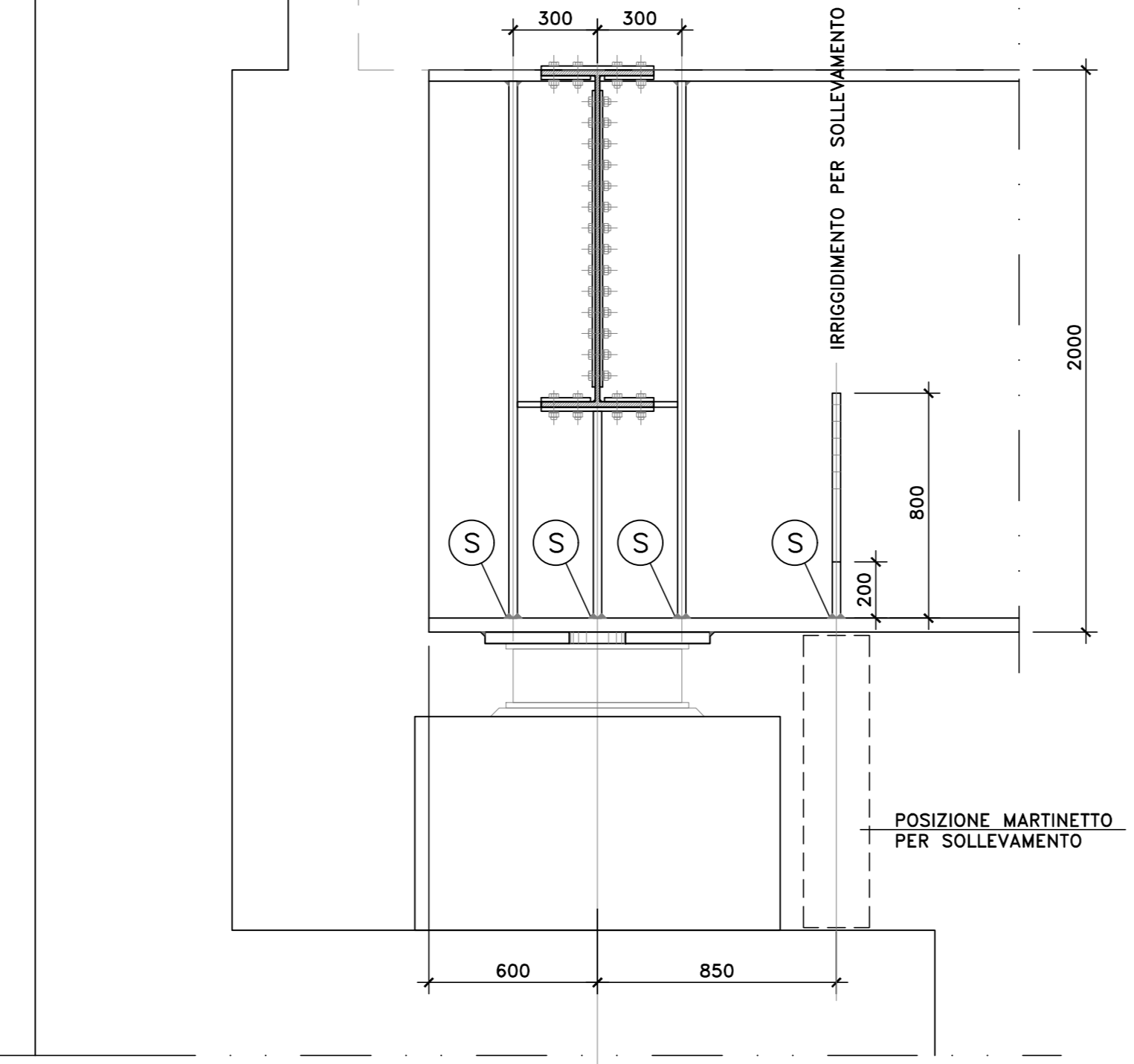
VISTA C-C

SCALA 1:20



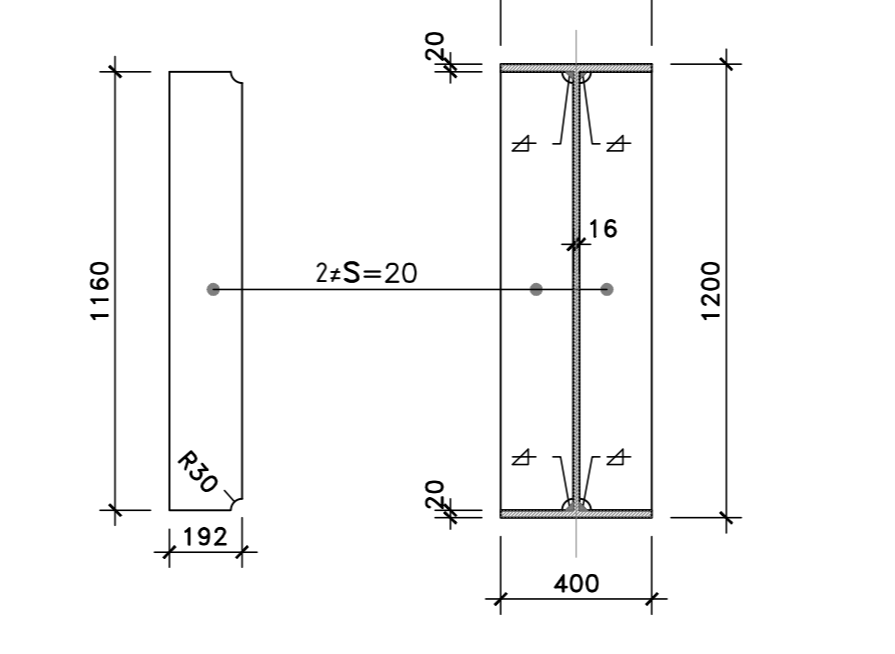
SEZIONE B-B

SCALA 1:20



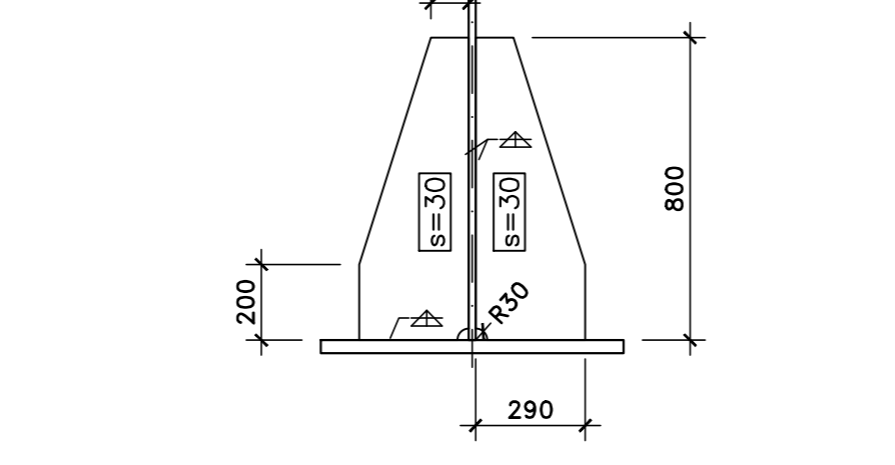
PARTICOLARE TRAVE DI COLLEGAMENTO

SCALA 1:20



IRRIGIDIMENTI PER SOLLEVAMENTO

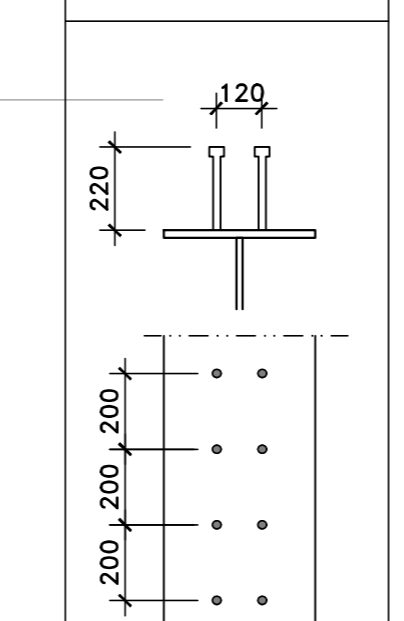
SCALA 1:20



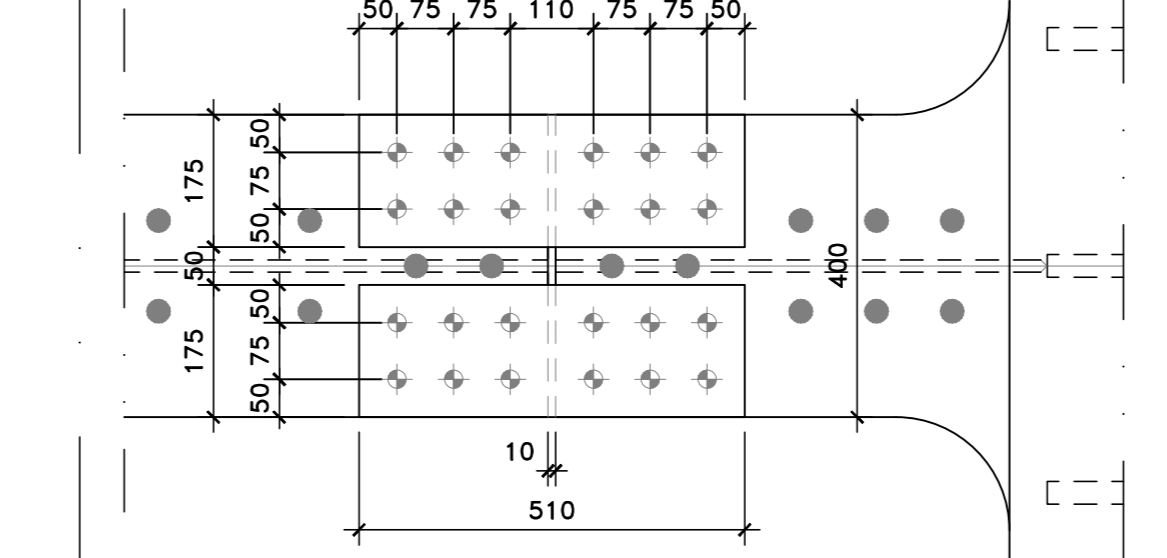
PIOLATURA

TRASVERSI DI SPALLA

2#22/200

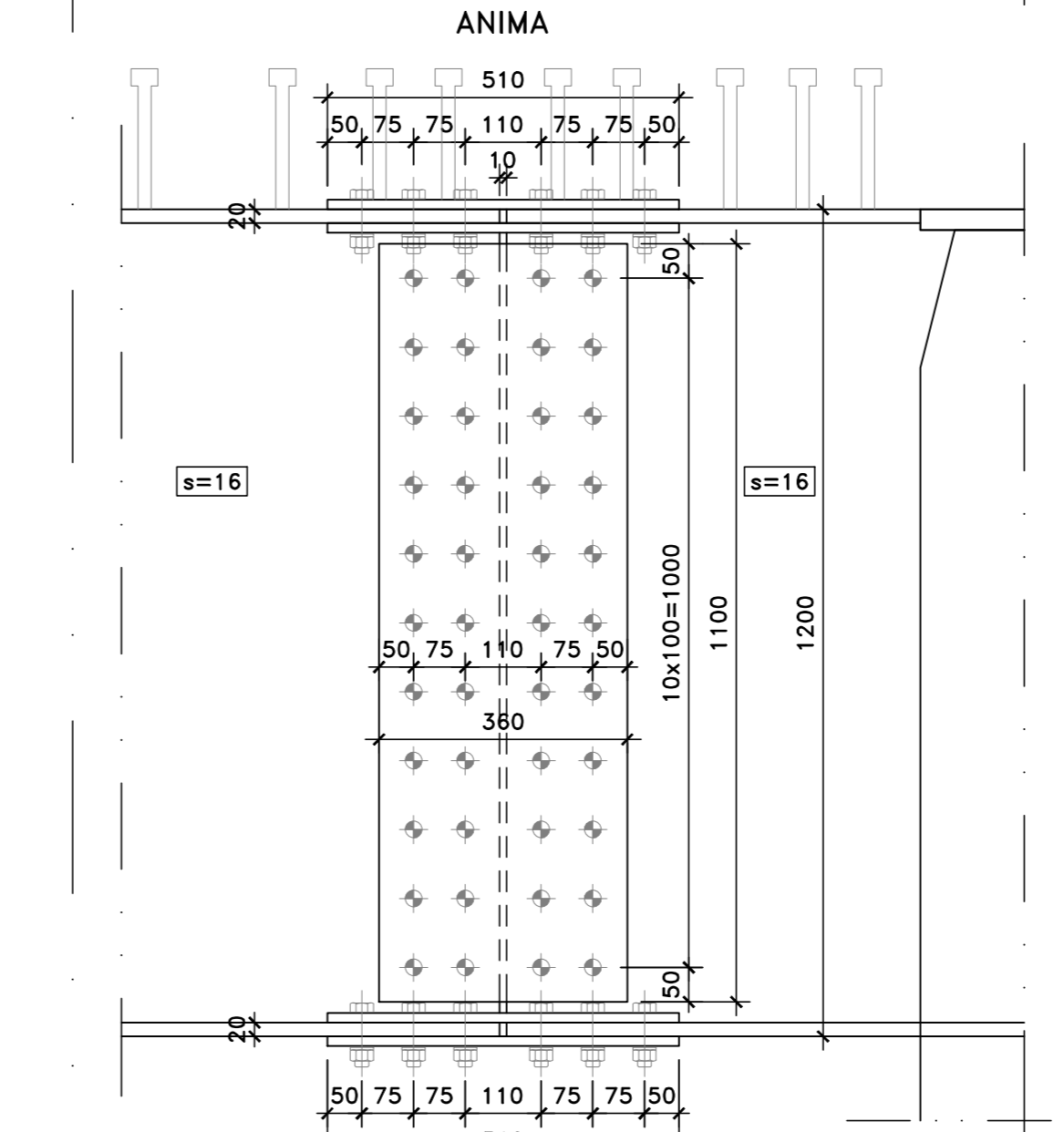


VISTA DALL'ALTO PIATTABANDA SUPERIORE

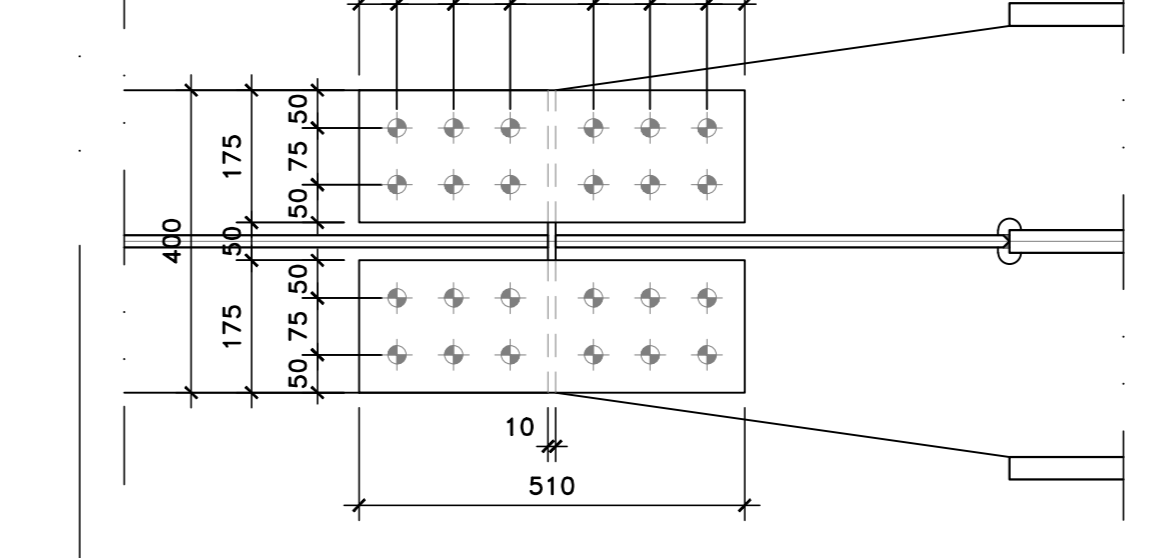


PARTICOLARE GIUNTO BULLONATO

(SCALA 1:10)



VISTA DALL'ALTO PIATTABANDA INFERIORE

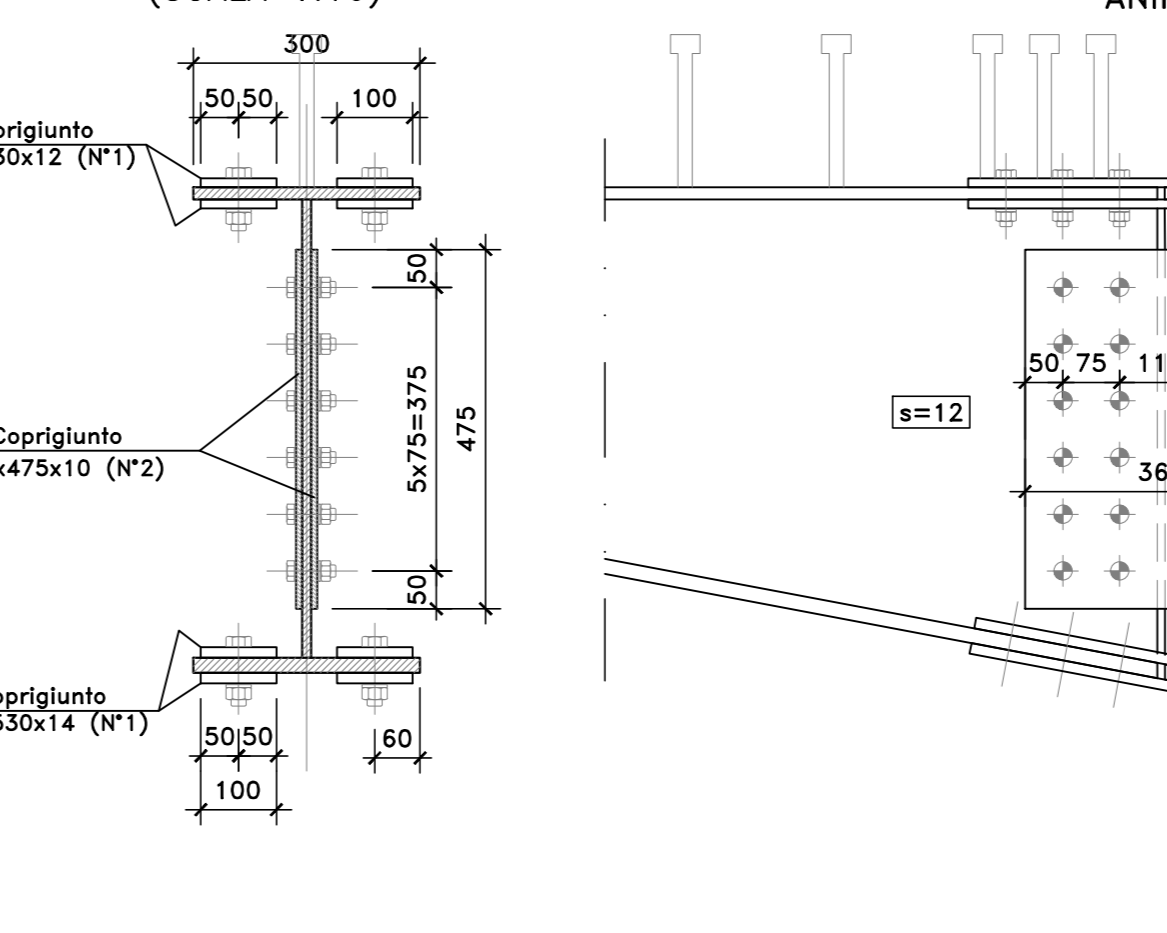


BULLONI

M24-10.9 [giunzione trasverso]

PARTICOLARE GIUNTO BULLONATO SBALZO TRASVERSO

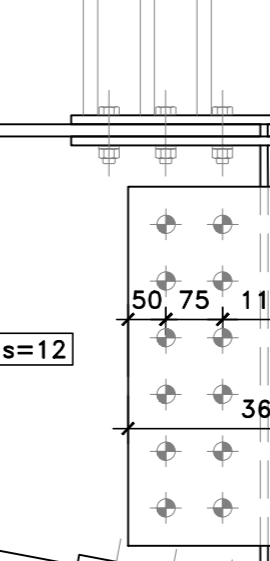
(SCALA 1:10)



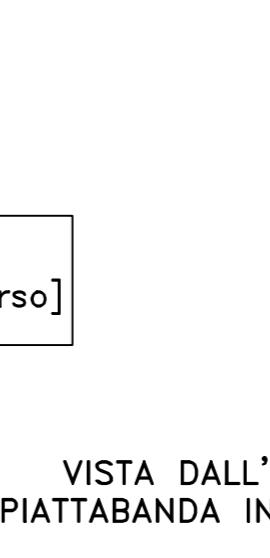
BULLONI

M24-10.9 [giunzione sbalzo trasverso]

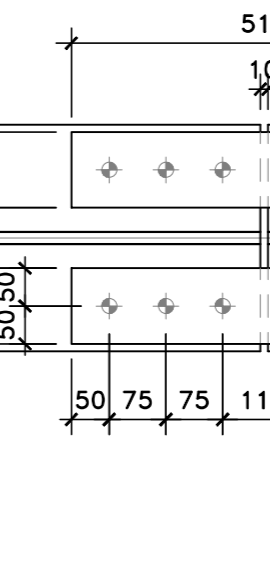
VISTA DALL'ALTO PIATTABANDA SUPERIORE



ANIMA



VISTA DALL'ALTO PIATTABANDA INFERIORE



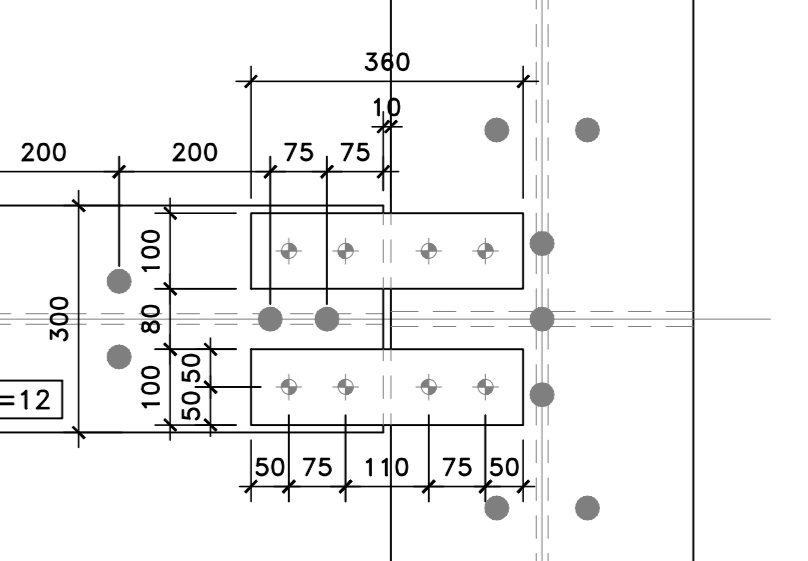
NOTE E PRESCRIZIONI

1. LE CARATTERISTICHE DEI MATERIALI STRUTTURALI E LE SPECIFICHE TECNICHE RELATIVE ALLE STRUTTURE IN CARPENTERIA METALLICA SONO RIPORTATE NELL'ELABORATO "CARATTERISTICHE DEI MATERIALI".

N.B. PIASTRE DI COMPENSAZIONE

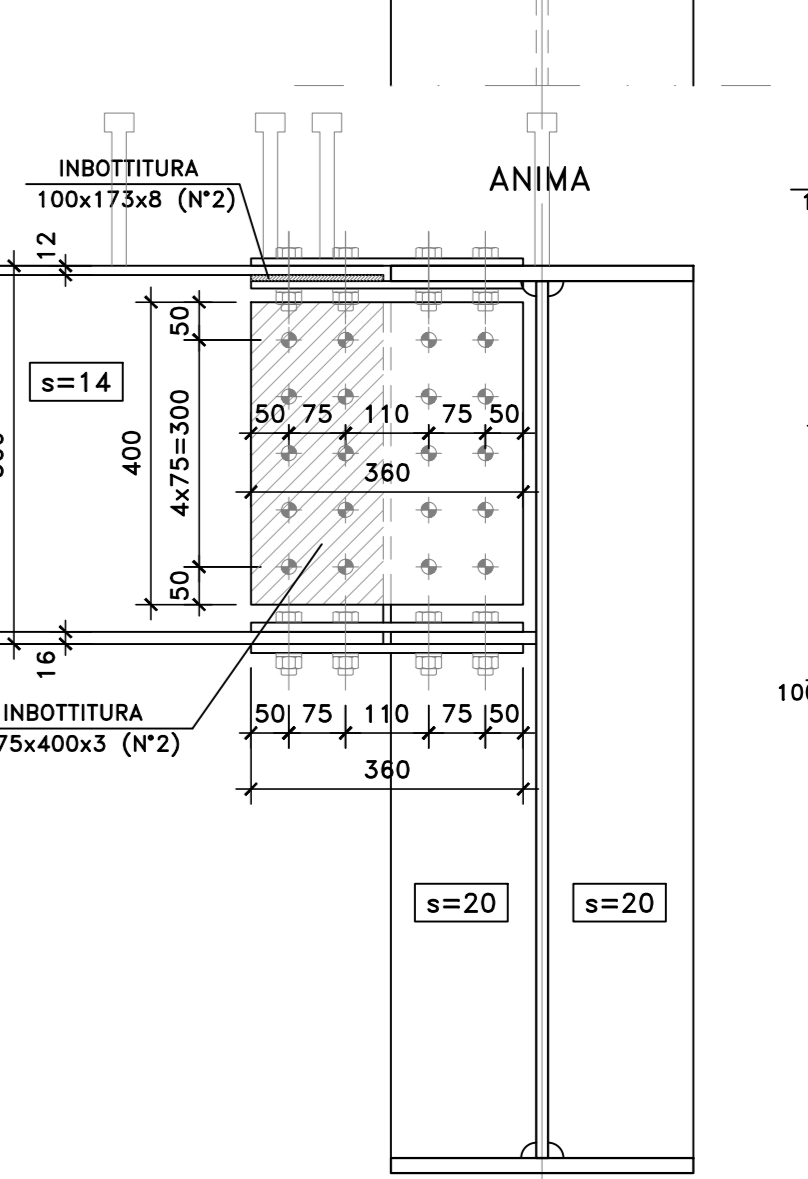
LE ESATTE DIMENSIONI E GEOMETRIA DOVRANNO ESSERE STABILITE NEI DISEGNI D'OFFICINA IN BASE ALLA PENDENZA LONGITUDINALE SU OGNI PILA O SPALLA ED ALLE EFFETTIVE DIMENSIONI DEGLI APPARECCHI DI APPOGGIO E RELATIVI PERNI SUPERIORI.

COPRIGIUNTO SUPERIORE



PARTICOLARE GIUNTO BULLONATO TRAVE DI SPINA

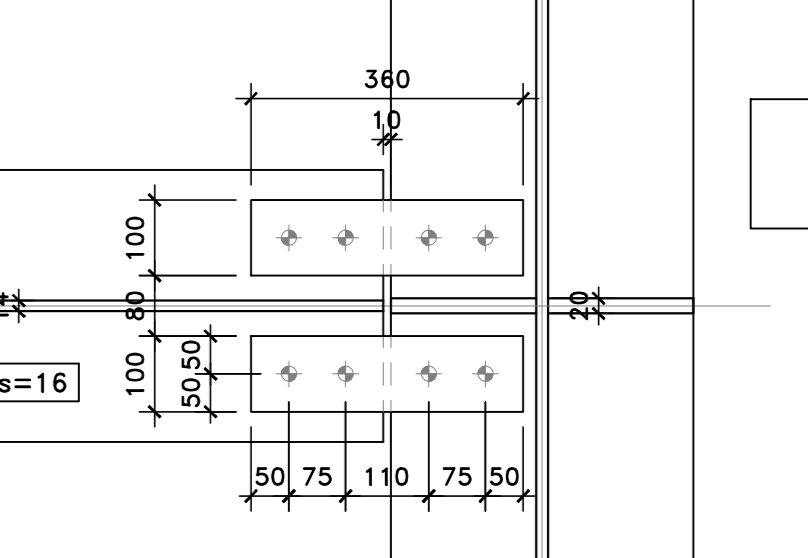
(SCALA 1:10)



BULLONI

M24-10.9 [giunzione trasverso]

COPRIGIUNTO INFERIORE



**Sanas**  
GRUPPO FS ITALIANE  
Direzione Progettazione e Realizzazione Lavori

S.S.291 "Della Nurra"  
Lavori di costruzione del Lotto 1 da Alghero ad Olmedo, in località bivio cantoniera di Rudas (completamento collegamento Alghero-Sassari) e del Lotto 4 tra bivio Olmedo e l'aeroporto di Alghero-Fertilia (bretella per l'aeroporto)

PROGETTO ESECUTIVO COD. CA29

PROGETTISTA E RESPONSABILE DELL'INTEGRAZIONE DELLE PRESTAZIONI SPECIALISTICHE: **ATA VIA - SERING - VDP - BRENG**

RESPONSABILE D'AREA: **VIA INGEGNERIA**  
RESPONSABILE STRUTTURE: **SERING INGEGNERIA**

COORDINATORE SICUREZZA IN FASE DI PROGETTAZIONE: **VDP**  
COORDINATORE ATTIVITA' DI PROGETTAZIONE: **BRENG**

OPERE D'ARTE MAGGIORI  
VIADOTTI E PONTI

ASSE TIPO B E TIPO D - PONTE RIO CALVIA 1

Carpenteria metallica impalcato - Traversi di appoggio di spalla DS1 - Correggiata dx

REV.	DESCRIZIONE	DATA	REDATTO	VERIFICATO	APPROVATO
A	EMISSIONE	GIU 2021	R. FIORE	G. PIZZA	G. PIZZA