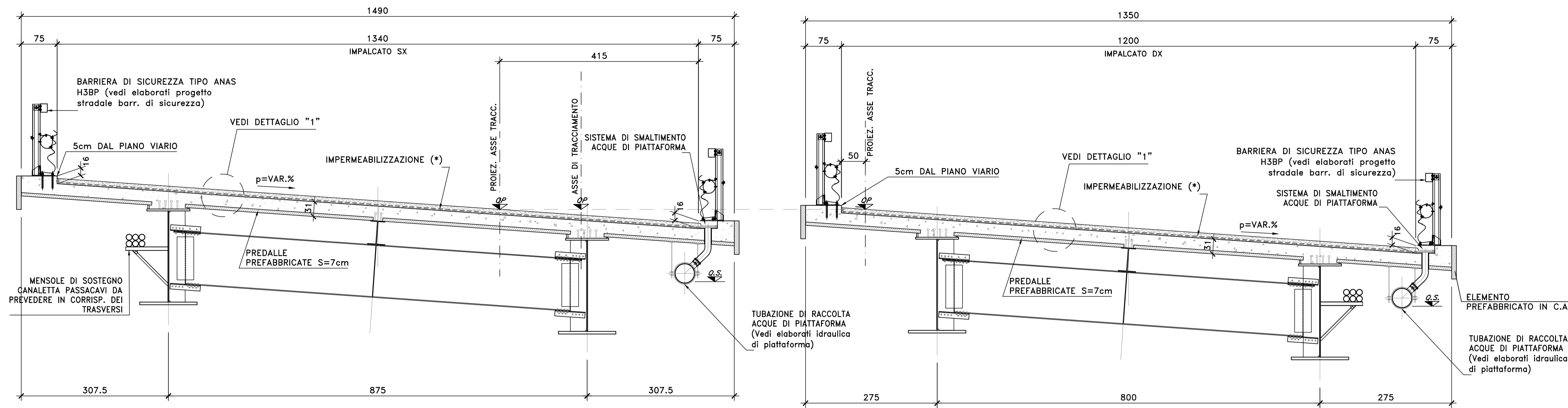
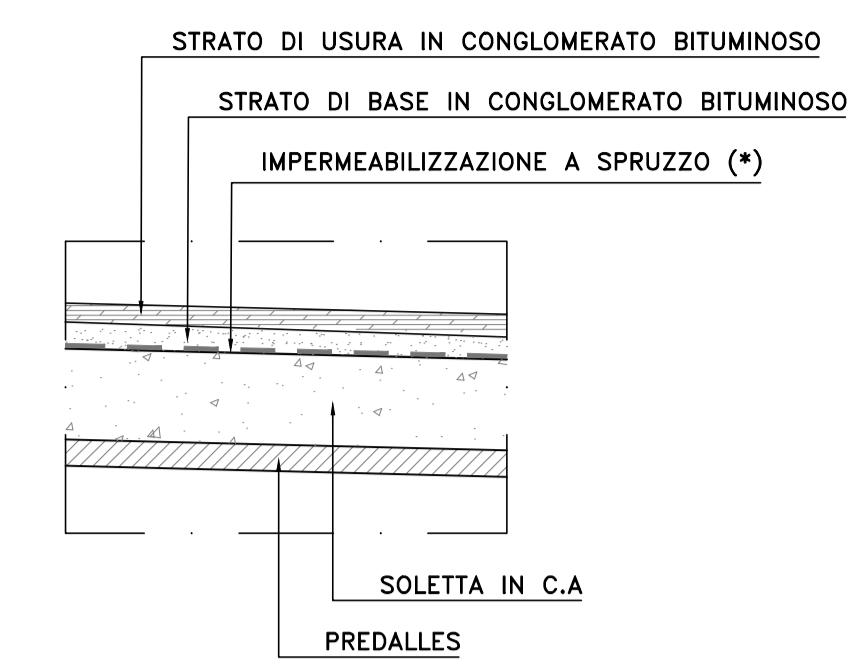


SEZIONE TIPO FINITURE IMPALCATO PONTE RIO CALVIA 1  
SCALA 1:50

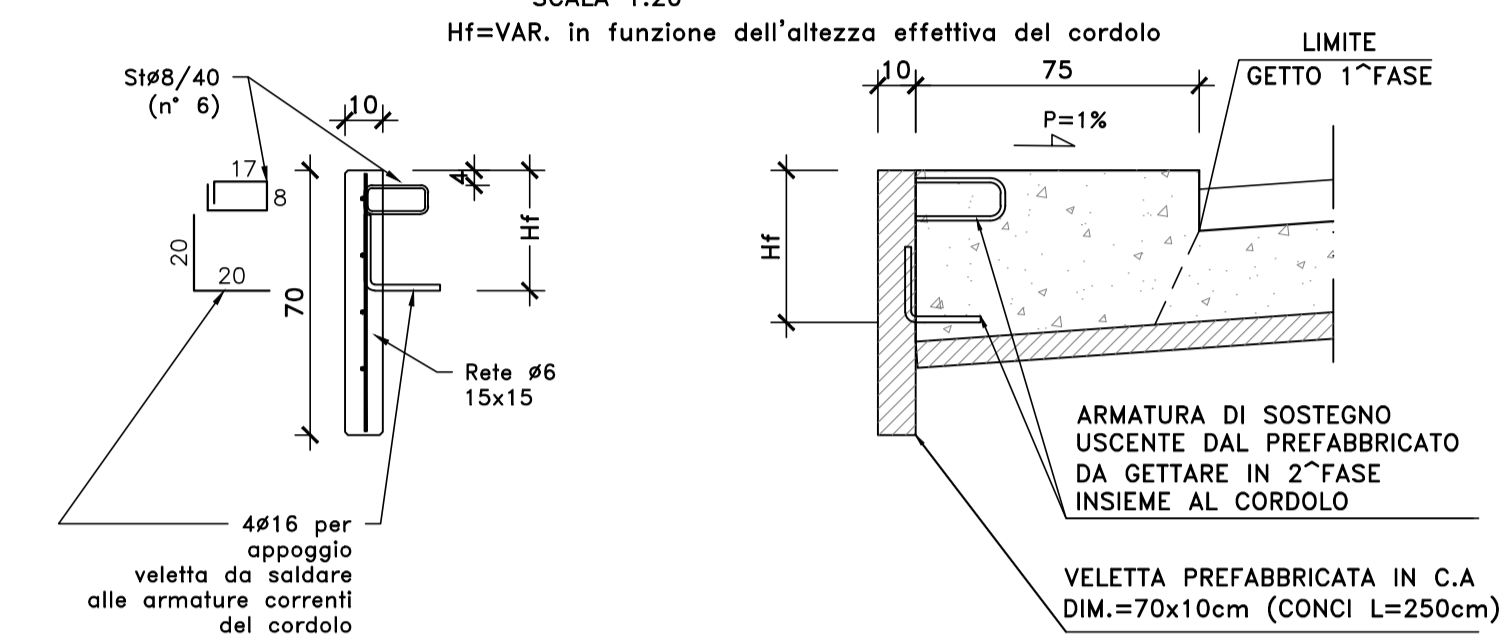


DETTAGLIO "1"  
SCALA 1:20



(\*) Impermeabilizzazione a spruzzo eseguita con prodotto elastomerico poliretanico bicomponente. Il rivestimento dovrà essere continuo e perfettamente impermeabile all'acqua, ma permeabile ai gas ed ai vapori acq. Spessore finito non inferiore a 3 mm.

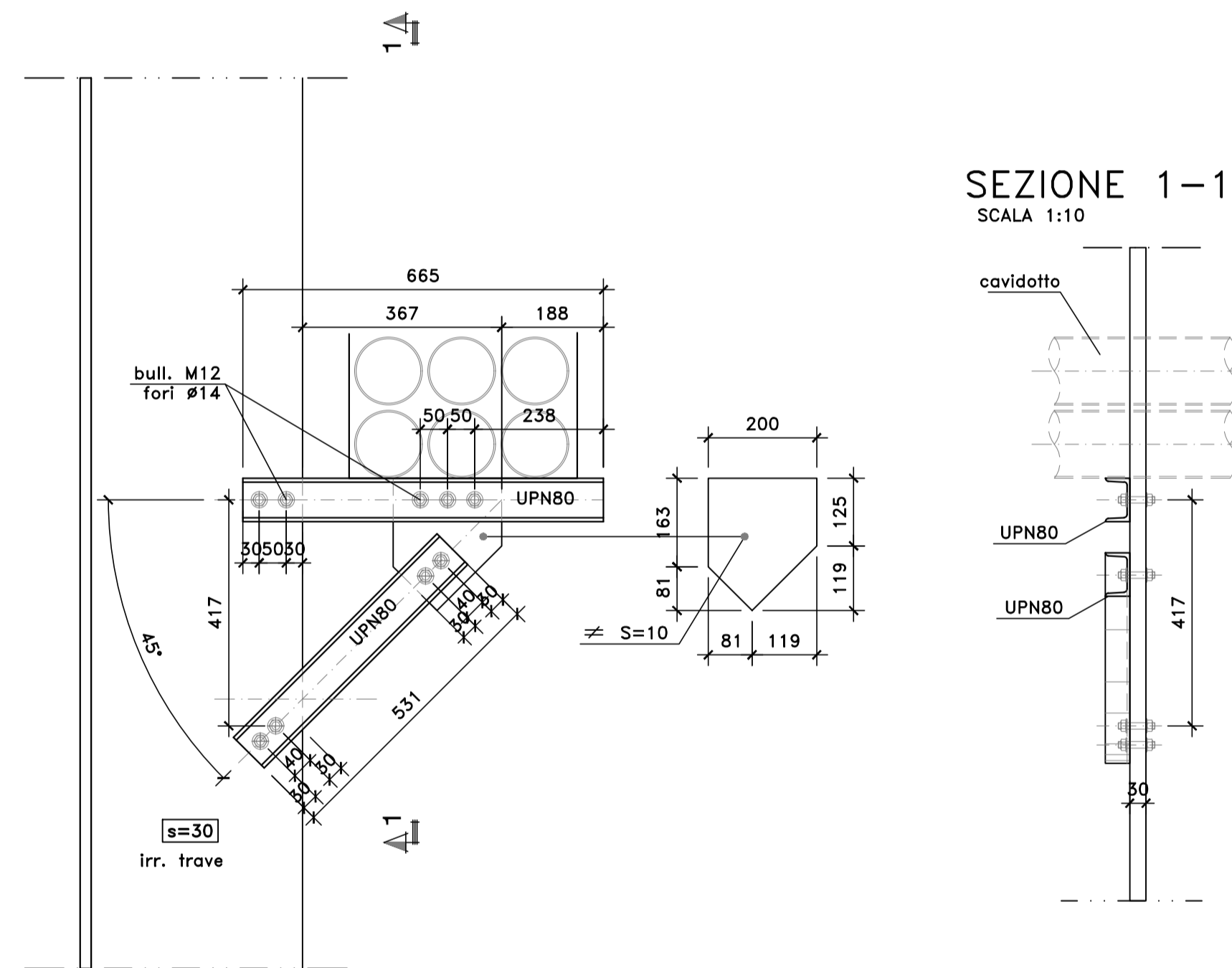
VELETTA LATERALE IMPALCATO  
SCALA 1:20



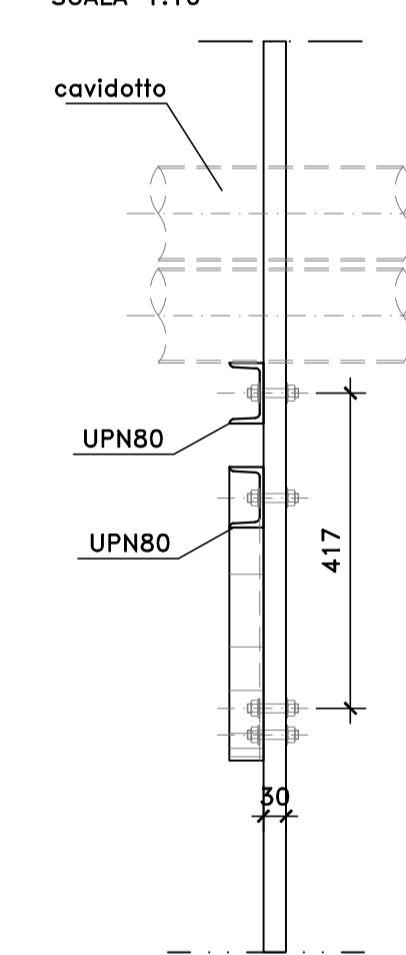
NOTE E PRESCRIZIONI

1. PER LE CARATTERISTICHE DELLE BARRIERE DI SICUREZZA STRADALE E DELLE RETI DI PROTEZIONE SI RIMANDA AGLI SPECIFICI ELABORATI DEL PROGETTO STRADALE.
2. LE CARATTERISTICHE DEL SISTEMA DI SMALTIMENTO DELLE ACQUE METEORICHE (DIAMETRO E POSIZIONE TUBAZIONI, PASSO CADITOIE ETC.), SONO INDICATE NELLE PLANIMETRIE IDRAULICHE.
3. GLI SPESSORI DEL PACCHETTO DI PAVIMENTAZIONE SONO ILLUSTRATI NELLE SEZIONI TIPO DEL PROGETTO STRADALE.
4. LE DOTAZIONI IMPIANTISTICHE SONO ILLUSTRATE NELLO SPECIFICO CAPITOLO DEL PROGETTO.

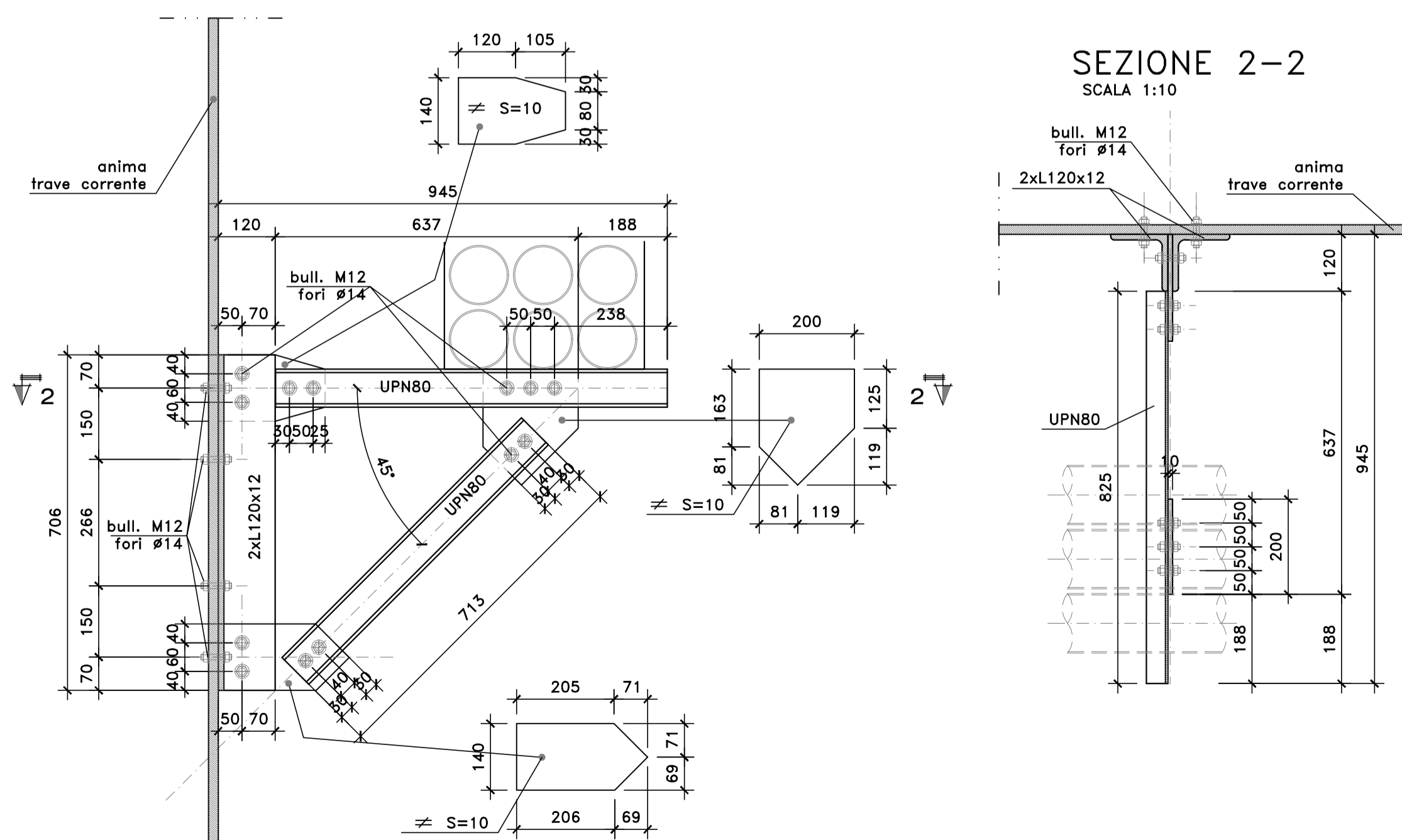
DETTAGLIO SUPPORTO METALLICO CAVIDOTTO  
per trasversi pile e spalle  
SCALA 1:10



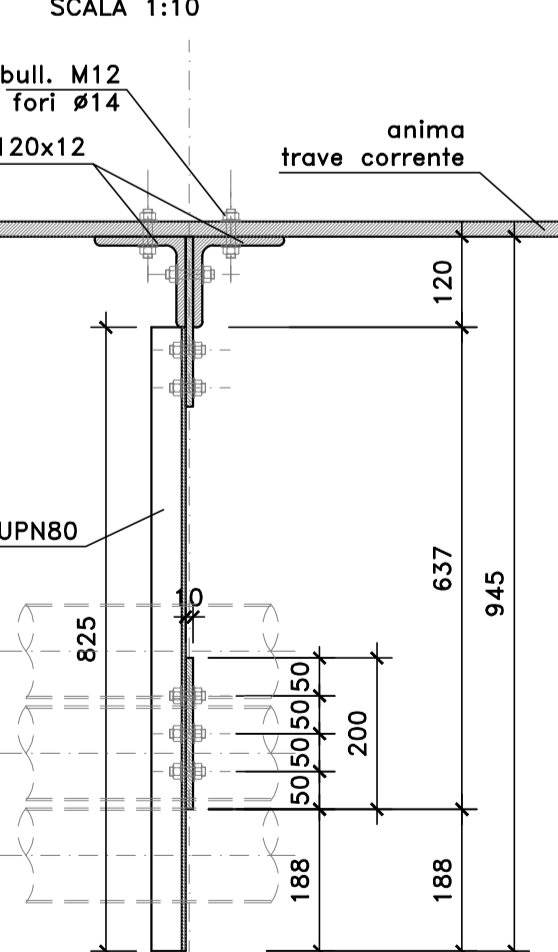
SEZIONE 1-1  
SCALA 1:10



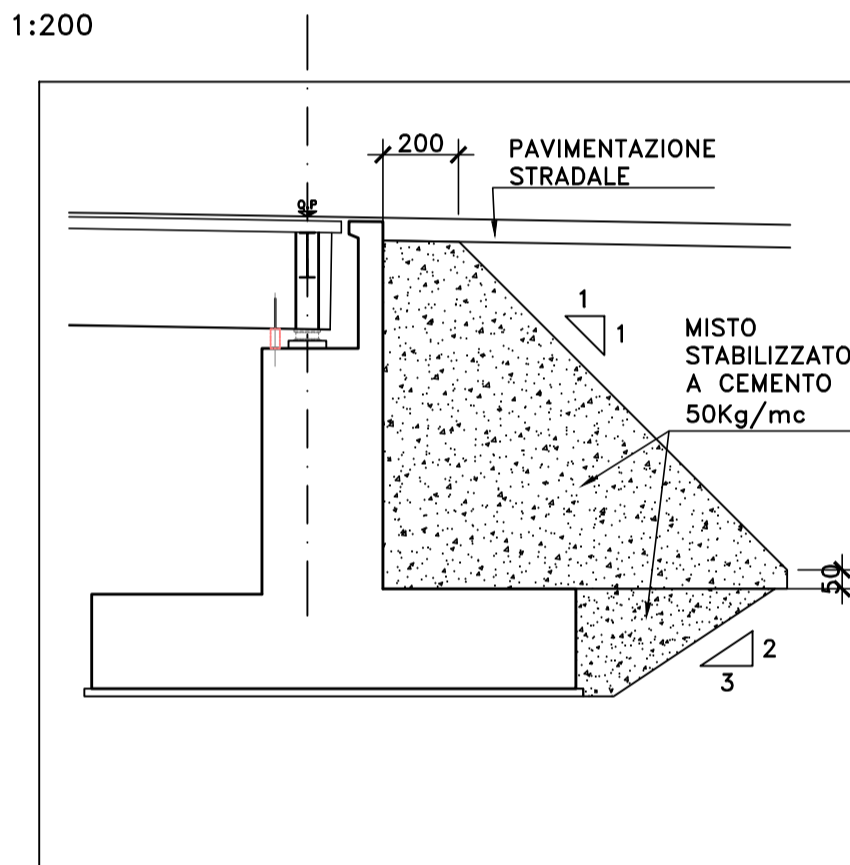
per fissaggio supporto in corrisp. del trasverso campata



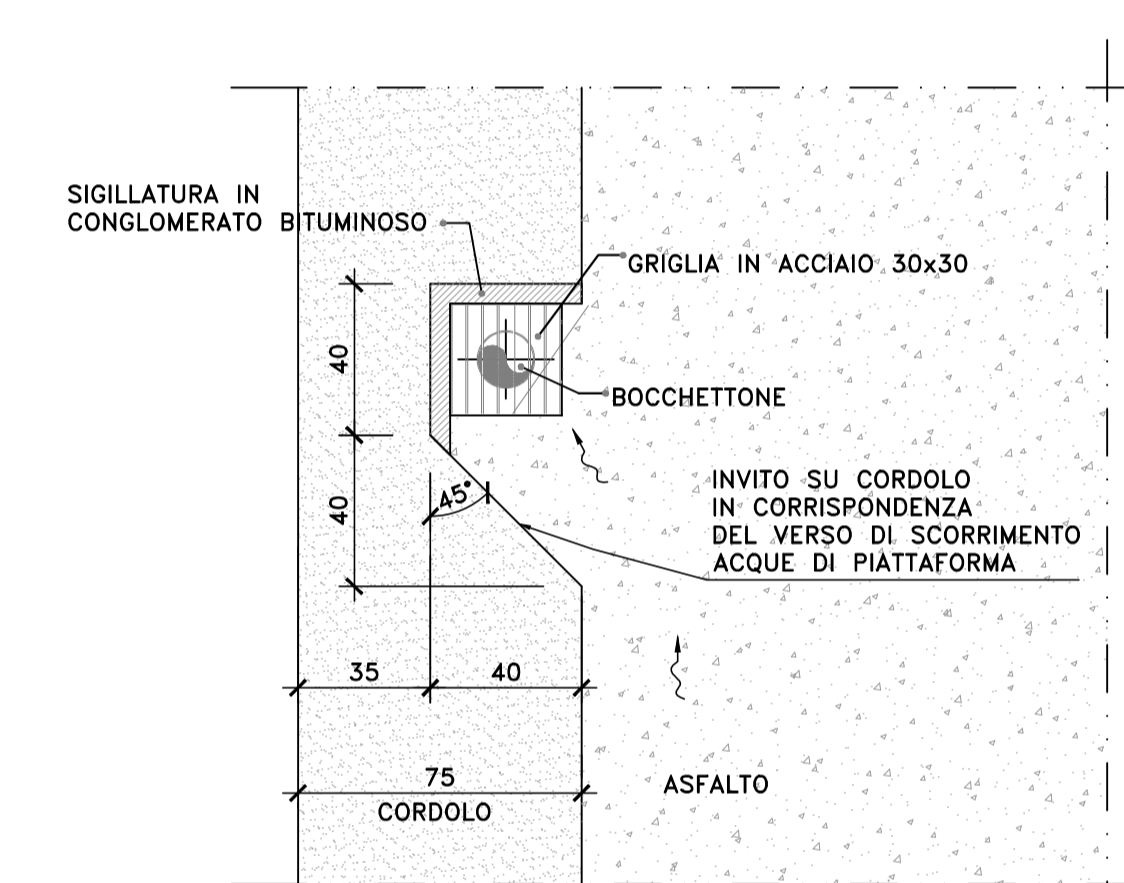
SEZIONE 2-2  
SCALA 1:10



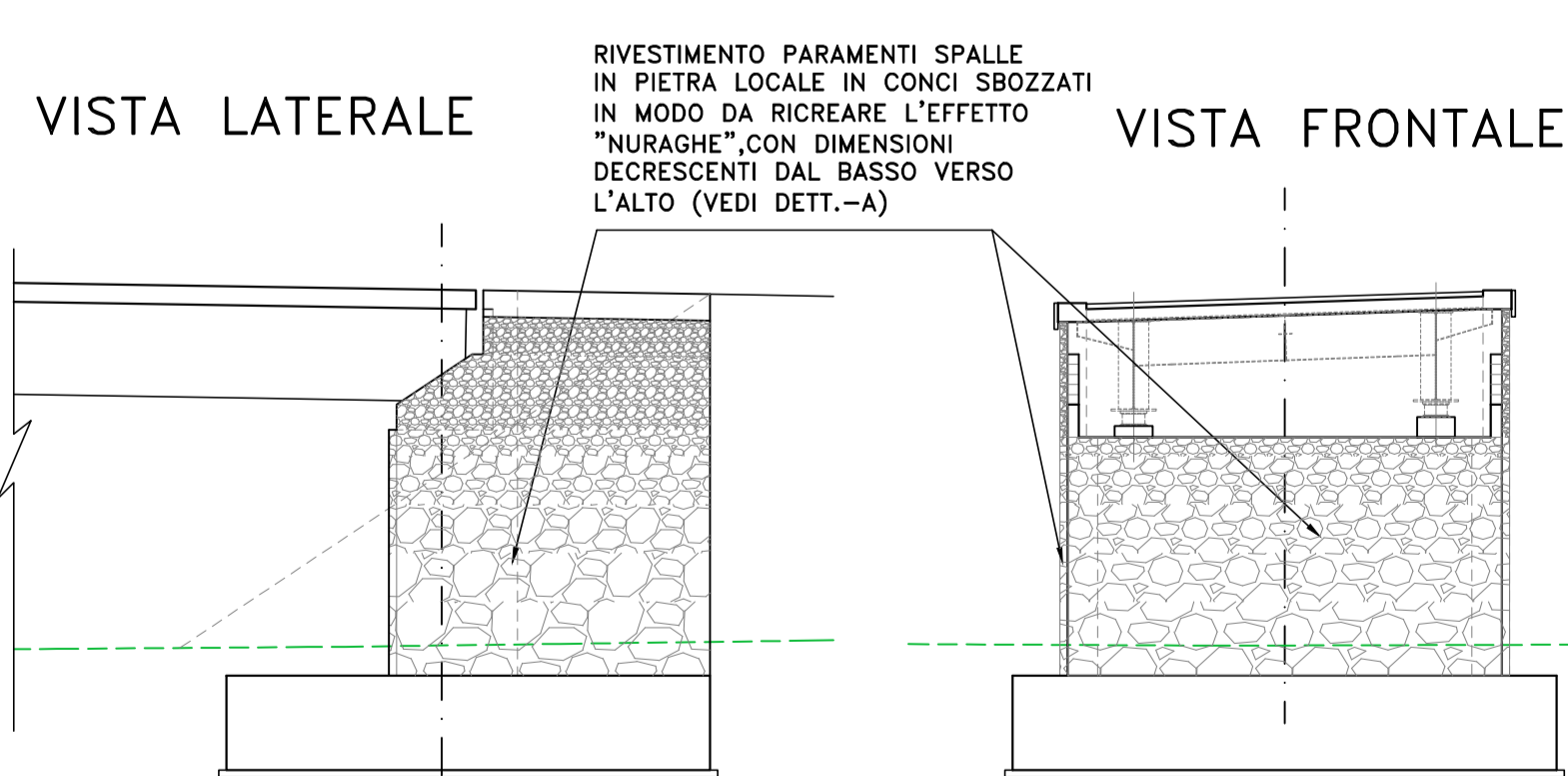
SCHEMA CUNEO DI TRANSIZIONE  
IN MISTO STABILIZZATO  
A CEMENTO A TERGO DELLE  
SPALLE  
SCALA 1:200



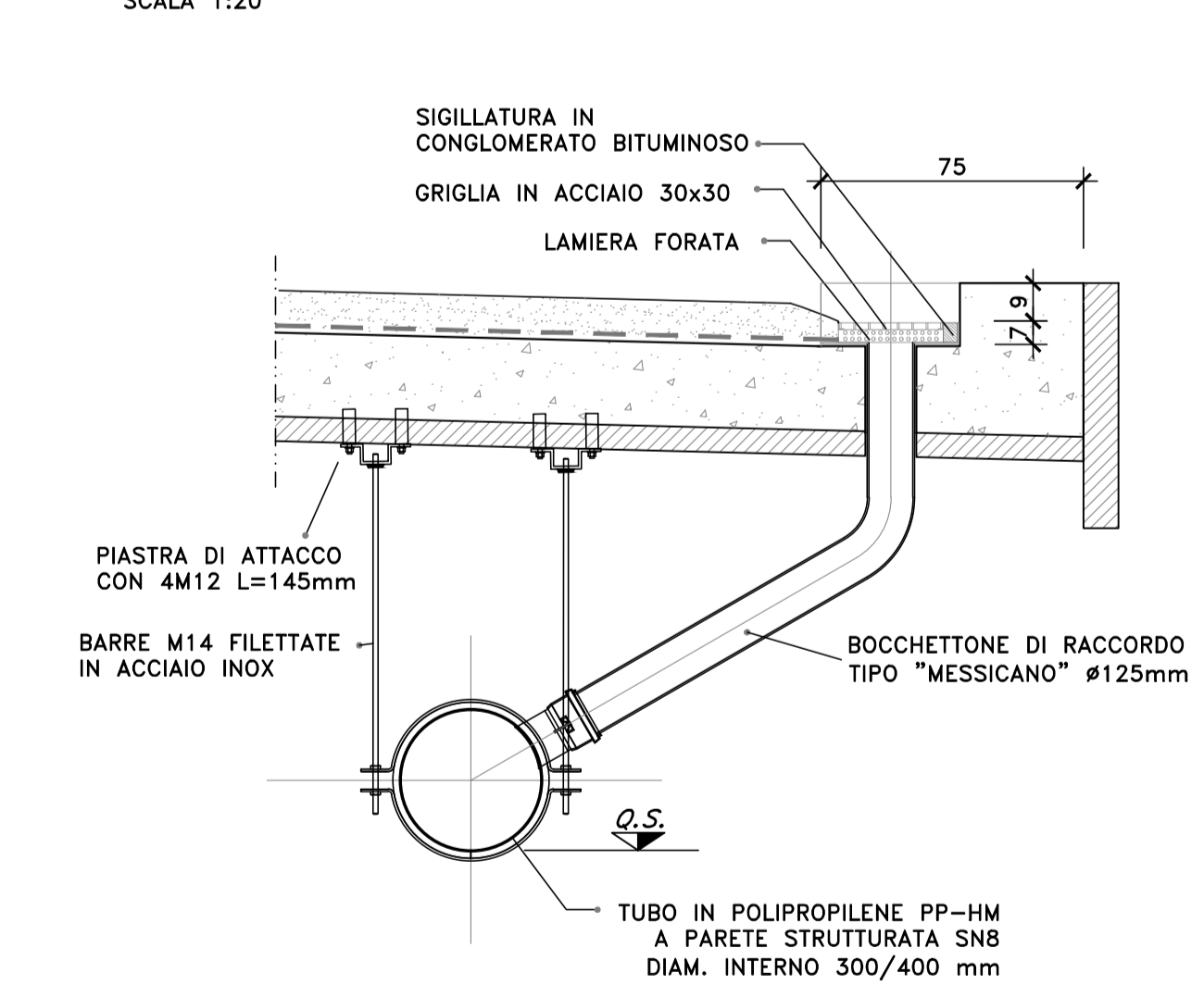
PIANTA CADITOIA PER CORDOLO LARGH. 75cm  
SCALA 1:20



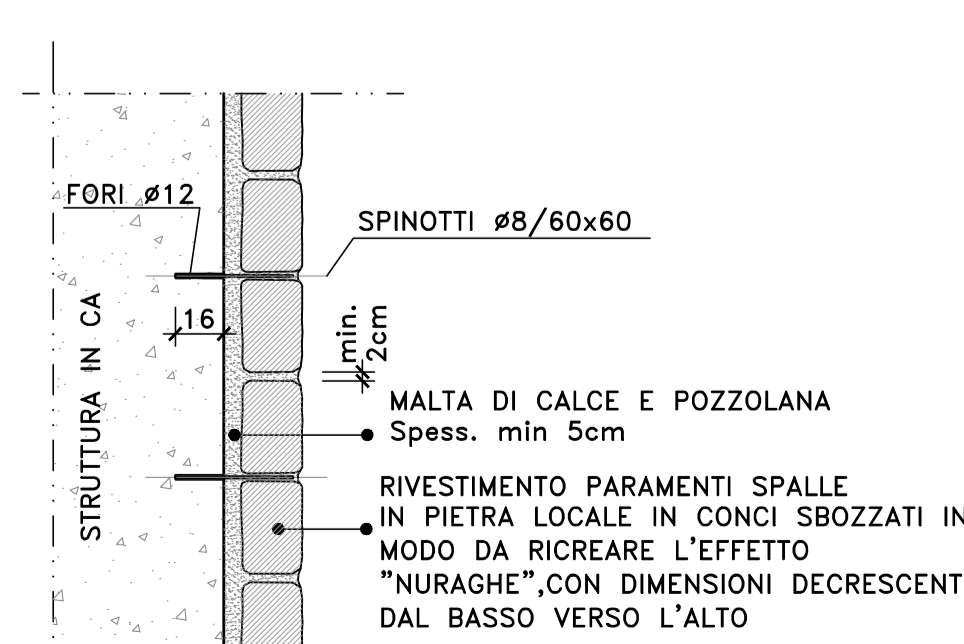
SCHEMA RIVESTIMENTO  
PARAMENTI DELLE SPALLE  
SCALA 1:200



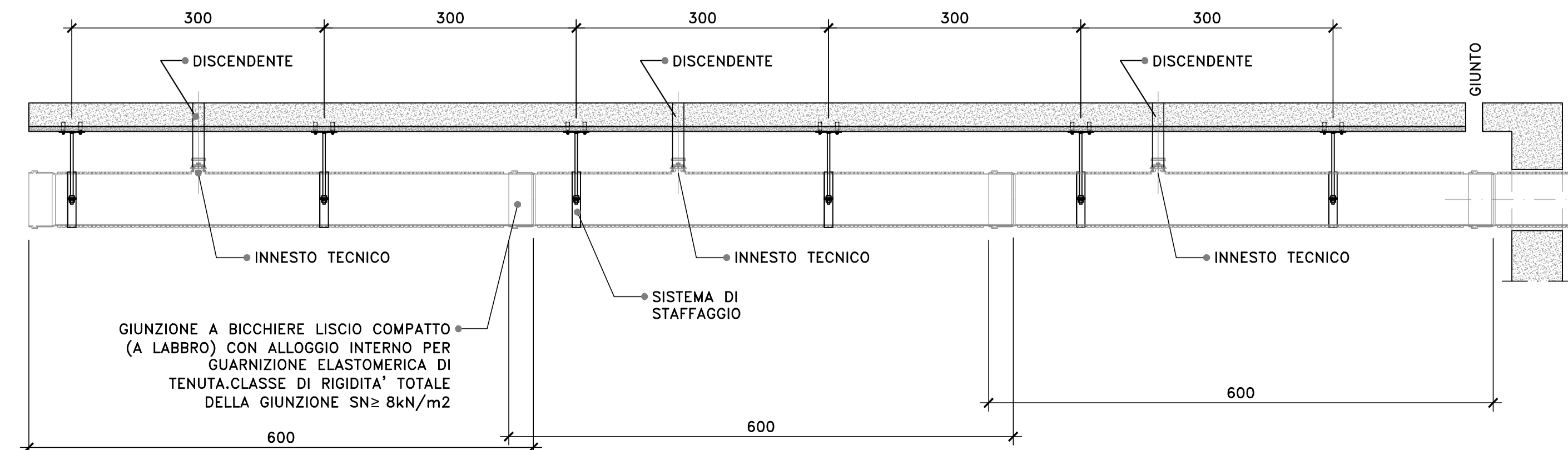
DETTAGLIO CADITOIA E COLLETTORE  
DI RACCOLTA ACQUE DI PIATTAFORMA  
SCALA 1:20



DETTAGLIO -A  
SCALA 1:25



SCHEMA PROFILO COLLETTORE  
SCALA 1:50



**Sanas**  
GRUPPO FS ITALIANE  
Direzione Progettazione e Realizzazione Lavori

**S.S.291 "Della Nurra"**  
Lavori di costruzione del Lotto 1 da Alghero ad Olmedo, in località bivio cantoniera di Rudas (completamento collegamento Alghero-Sassari) e del Lotto 4 tra bivio Olmedo e l'aeroporto di Alghero -Fertilia (bretella per l'aeroporto)

**PROGETTO ESECUTIVO** COD. CA29

PROGETTISTA E RESPONSABILE DELL'INTEGRAZIONE DELLE PRESTAZIONI SPECIALISTICHE:  
Dot. Ing. Giovanni Pizzoli (Dir. Ing. Prov. Roma A27298)

RESPONSABILE D'AREA  
Responsabile Tecnico Stradale: Dott. Ing. Massimo Capasso (Dir. Ing. Prov. Roma 20217)  
Responsabile Sicurezza: Dott. Ing. Giovanni Pizzoli (Dir. Ing. Prov. Roma 27298)  
Responsabile Verifica, Supervisione e Ispezioni: Dott. Ing. Sergio Di Majo (Dir. Ing. Prov. Palermo 2872)  
Responsabile Ambiente: Dott. Ing. Francesco Ventura (Dir. Ing. Prov. Roma 14662)

COORDINATORE SICUREZZA IN FASE DI PROGETTAZIONE:  
Dott. Ing. Sergio Di Majo (Dir. Ing. Prov. Palermo 2872)

COORDINATORE ATTIVITA' DI PROGETTAZIONE:  
Dott. Ing. Manfredo Marotta (Dir. Ing. Prov. Roma A28481)

VEDI: IL RESPONSABILE DEL PROCEDIMENTO:  
Dott. Ing. Salvatore Compagna

**OPERE D'ARTE MAGGIORI**  
VIADOTTI E PONTI  
ASSE TIPO B E TIPO D - PONTE RIO CALVIA 1  
Opere di finitura, arredo e particolari costruttivi

CODICE PROGETTO	NOV. FILE	REVISIONE	SCALA:
DP0A0029	CA29_TO1V02STRDC02_A	A	WARE
PROGETTO	REV. ANNO	ELAB.	
D			
C			
B			
A	EMISSIONE	GIU 2021	P. COSMELLI G. PIAZZA G. PIAZZA
REV.	DESCRIZIONE	DATA	REDATTO VERIFICATO APPROVATO