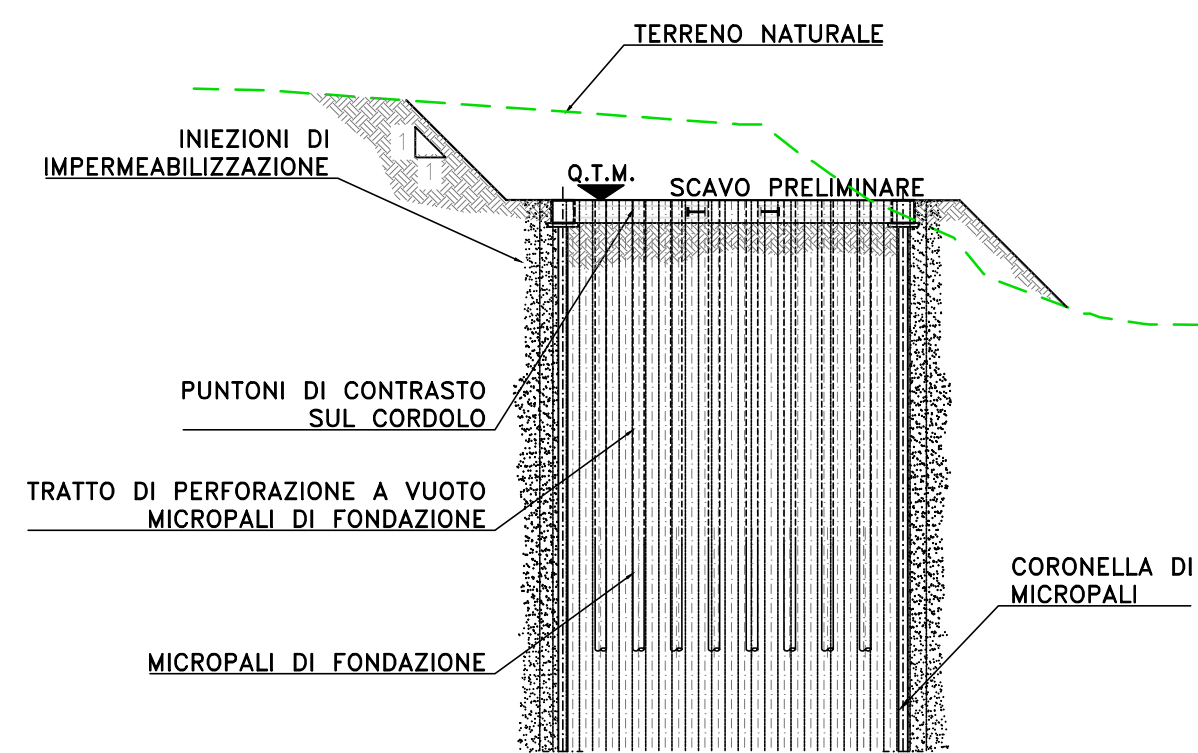
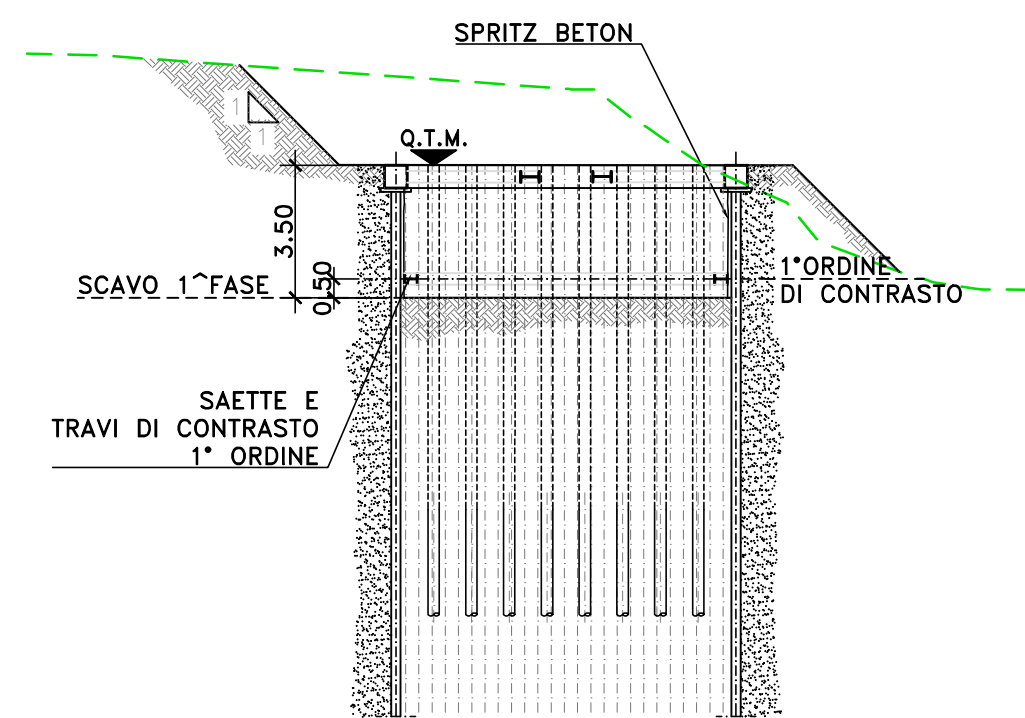


FASI 1-2-3

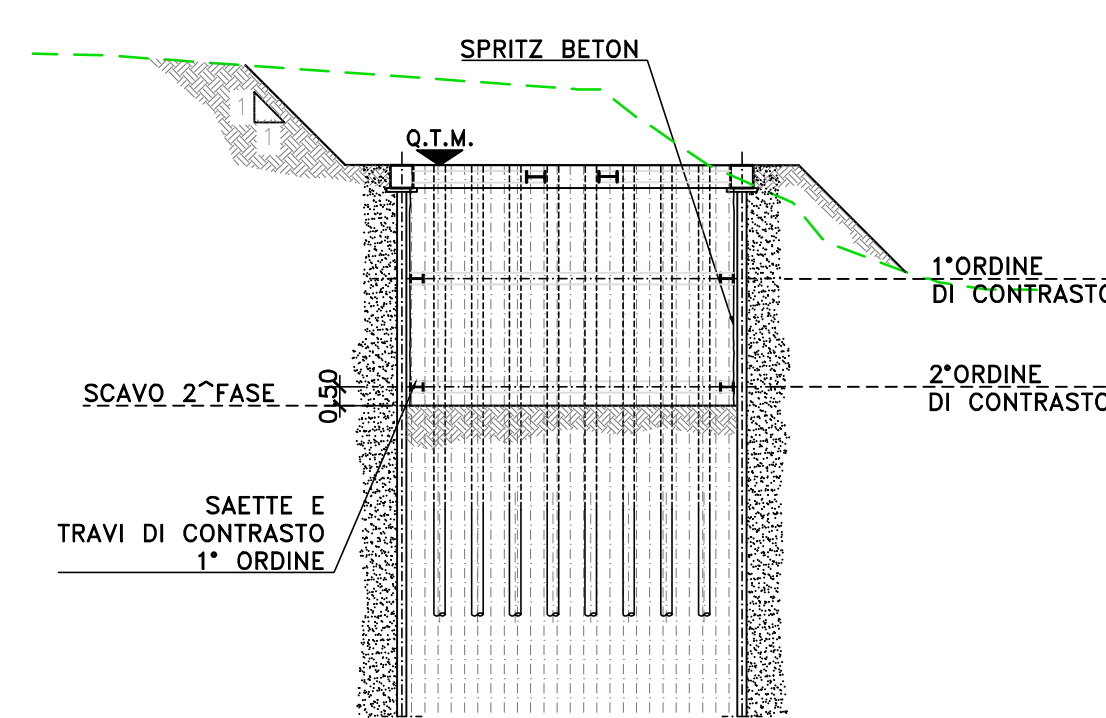
SEZIONE



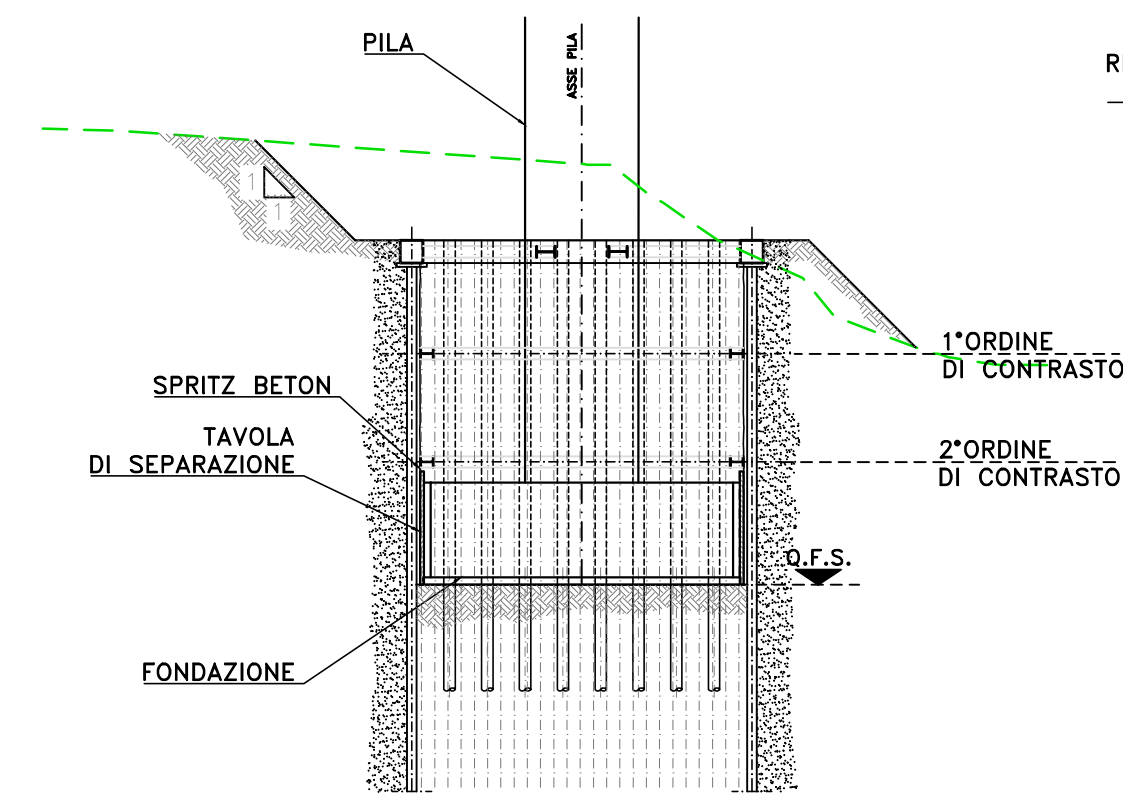
FASE 4



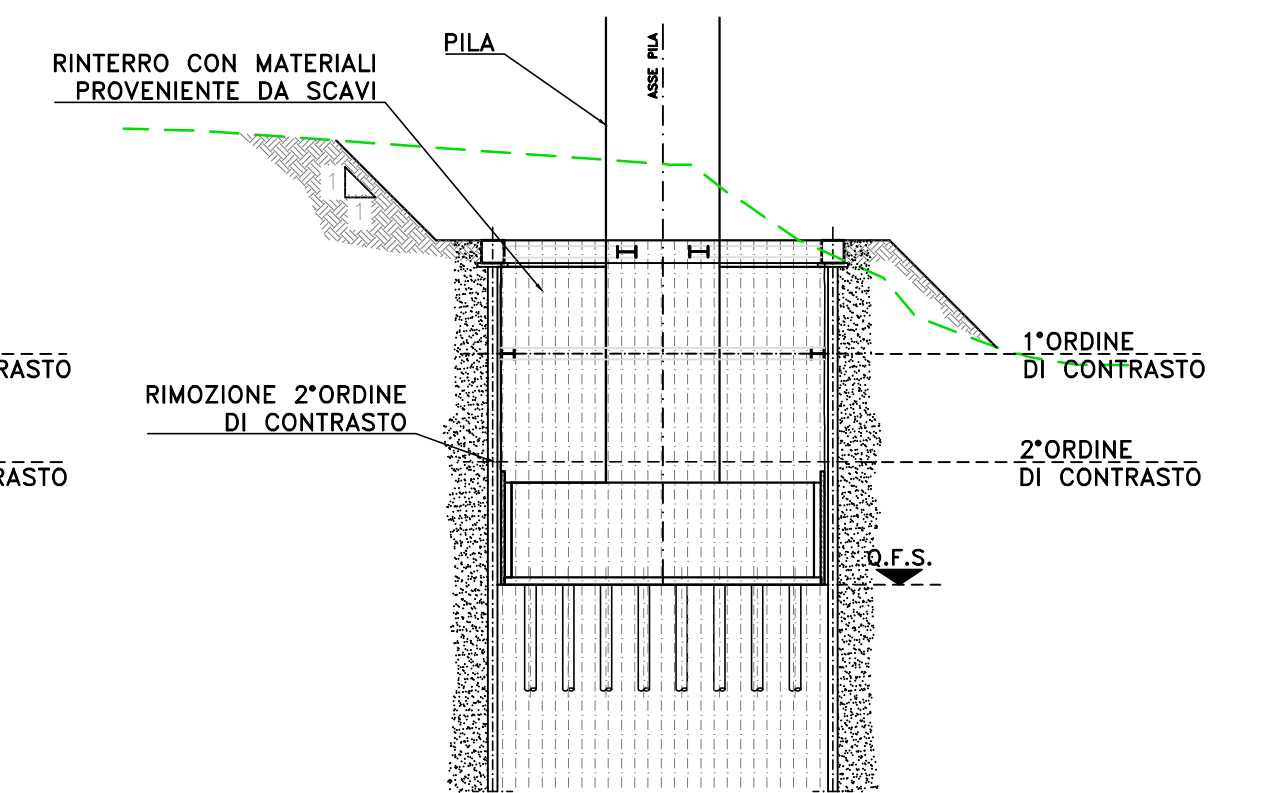
FASE 5



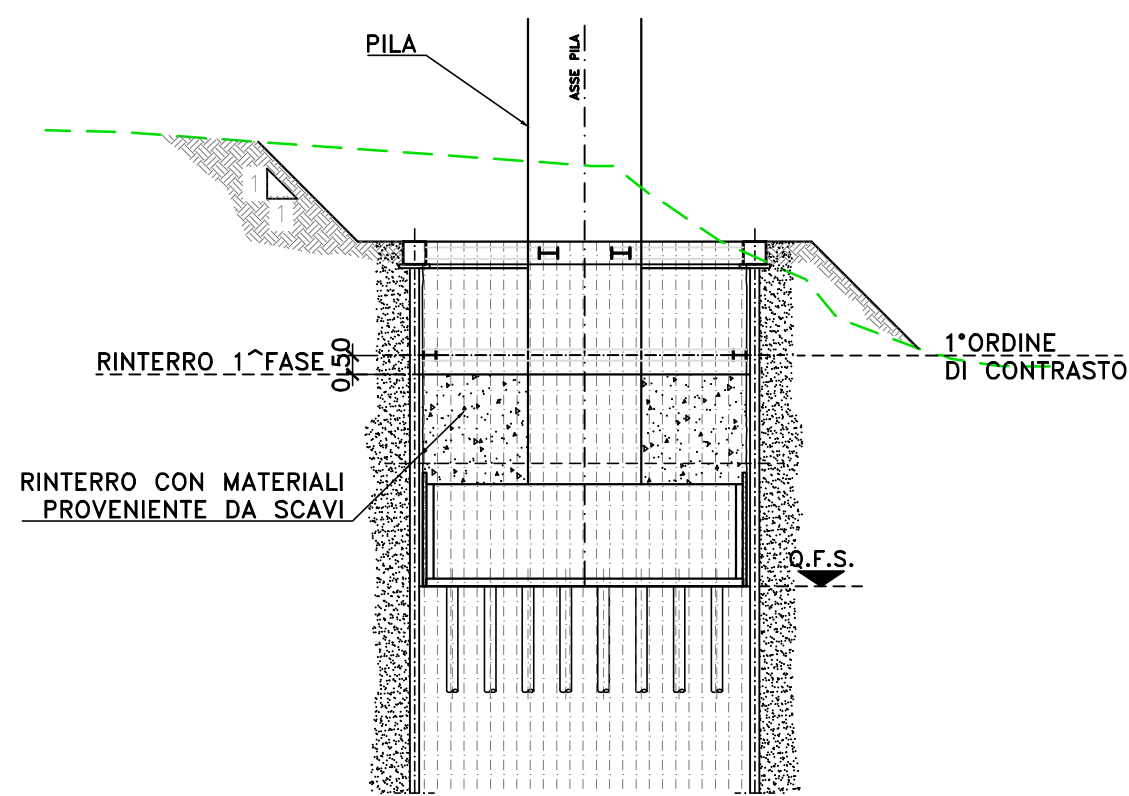
FASE 6-7



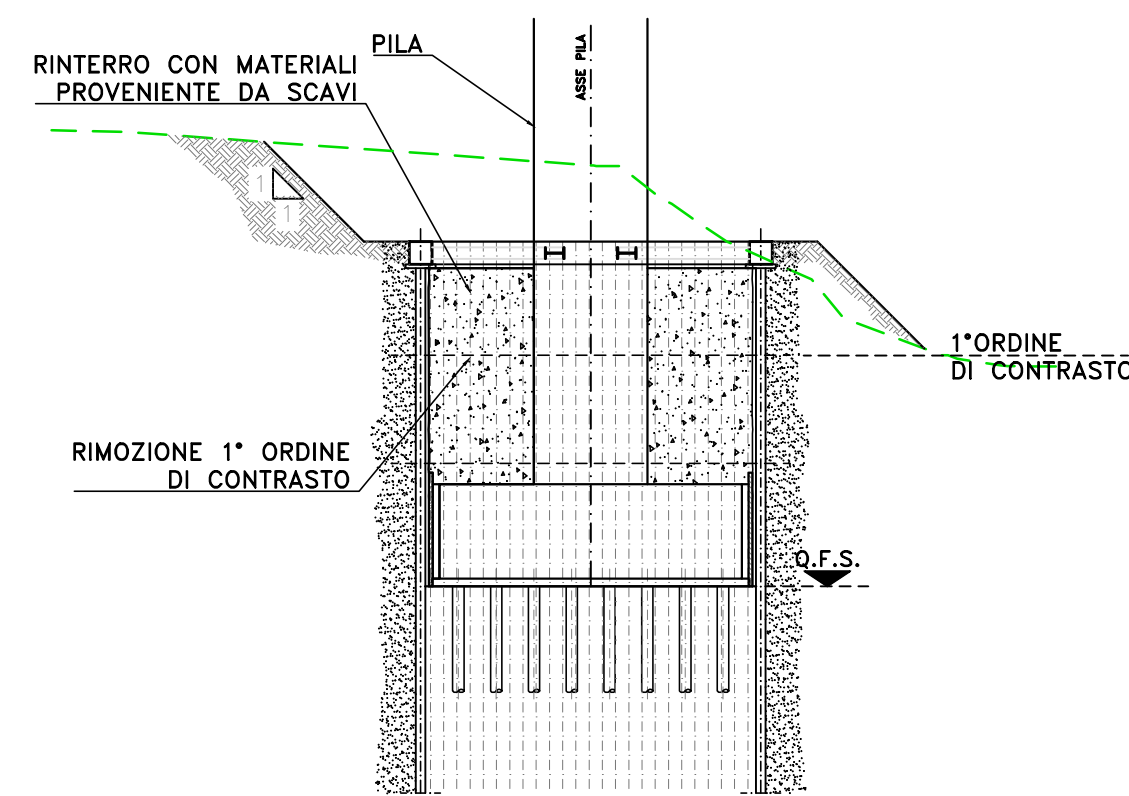
FASE 8



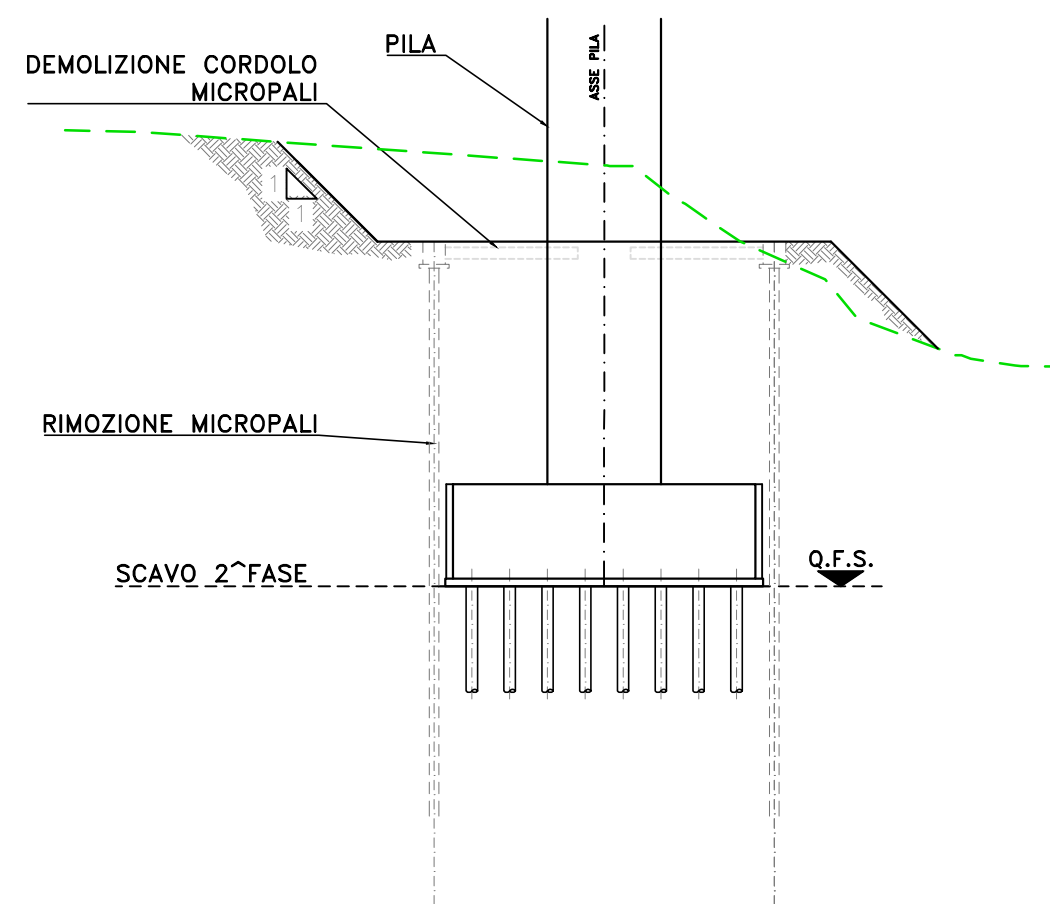
FASE 9



FASE 10 - 11



FASE 12



FASI ESECUTIVE :

1. REALIZZAZIONE CORONELLA DI MICROPALI DELIMITANTI IL POZZO E DEI MICROPALI DI FONDAZIONE CON PERFORAZIONE A VUOTO (SE PRESENTI).
2. REALIZZAZIONE INIEZIONE DI IMPERMEABILIZZAZIONE DEGLI SCAVI A TERGO MEDIANTE TUBI IN PVC CON VALVOLE A MANCHETTES
3. REALIZZAZIONE CORDOLO DI CORONAMENTO E POSA IN OPERA DELLE SAETTE DI CONTRASTO
4. SCAVO FINO A Q.ta -0.50m AL DI SOTTO DEL PRIMO ORDINE DI CONTRASTO E POSA IN OPERA DEL TELAIO; REALIZZAZIONE DELLO SPRITZ BETON ALLE PARETI
5. DOVE PRESENTE IL SECONDO ORDINE DI TRAVI DI CONTRASTO, SCAVO FINO A Q.ta -0.50m AL DI SOTTO DEL 2° ORDINE DI CONTRASTO E POSA IN OPERA DEL TELAIO; REALIZZAZIONE DELLO SPRITZ BETON ALLE PARETI
6. SCAVO FINO A Q.ta FONDO SCAVO DELLE FONDAZIONI E COMPLETAMENTO DELLO SPRITZ BETON ALLE PARETI DEL POZZO
7. GETTO DEL MAGRONE PREVIA POSIZIONAMENTO TAVOLE DI SEPARAZIONE DAI MICROPALI E REALIZZAZIONE DEL PLINTO DI FONDAZIONE E DELLA PILA
8. RIMOZIONE DEL 2° ORDINE DI CONTRASTO
9. RINTERRO CON MATERIALE PROVENIENTE DA SCAVI FINO A Q.ta -0.50m AL DI SOTTO DEL 1° ORDINE DI CONTRASTO
10. RIMOZIONE DEL 1° ORDINE DI CONTRASTO
11. RINTERRO CON MATERIALE PROVENIENTE DA SCAVI FINO AD INTRADOSSO CORDOLO DI CORONAMENTO DEI MICROPALI
12. DEMOLIZIONE CORDOLO E PUNTONI E RIMOZIONE DEI MICROPALI
13. COMPLETAMENTO CON OPERE DI SISTEMAZIONE IDRAULICA (VEDI ELABORATI SPECIFICI)



S.S.291 "Della Nurra"
Lavori di costruzione del Lotto 1 da Alghero ad Olmedo, in località bivio cantoniera di Rudas (completamento collegamento Alghero-Sassari) e del Lotto 4 tra bivio Olmedo e l'aeroporto di Alghero -Fertilia (bretella per l'aeroporto)

PROGETTO ESECUTIVO

COD. CA29

PROGETTAZIONE: **ATI: VIA - SERING - VDP - BRENG**

PROGETTISTA E RESPONSABILE DELL'INTEGRAZIONE DELLE PRESTAZIONI SPECIALISTICHE:
Dott. Ing. Giovanni Piazza (Ord. Ing. Prov. Roma A27296)

RESPONSABILE D'AREA
Responsabile Tracciato stradale: Dott. Ing. Massimo Capasso (Ord. Ing. Prov. Roma 26531)
Responsabile Strutture: Dott. Ing. Giovanni Piazza (Ord. Ing. Prov. Roma 27296)
Responsabile Idraulica, Geotecnica e Impianti: Dott. Ing. Sergio Di Maio (Ord. Ing. Prov. Palermo 2872)
Responsabile Ambientale: Dott. Ing. Francesco Ventura (Ord. Ing. Prov. Roma 14680)

COORDINATORE SICUREZZA IN FASE DI PROGETTAZIONE:
Dott. Ing. Sergio Di Maio (Ord. Ing. Prov. Palermo 2872)

COORDINATORE ATTIVITA' DI PROGETTAZIONE:
Dott. Ing. Maria Antonietta Merendino (Ord. Ing. Prov. Roma A28481)

VISTO: IL RESPONSABILE DEL PROCEDIMENTO:
Dott. Ing. Salvatore Compione.



OPERE D'ARTE MAGGIORI
VIADOTTI E PONTI
ASSE TIPO B E TIPO D - PONTE RIO CALVIA 1
Opere provvisionali - Fasi esecutive



CODICE PROGETTO		NOME FILE		REVISIONE	SCALA:
CA29_T01V102STRFE01_A		CA29_T01V102STRFE01_A		A	VARIE
PROGETTO	LIV. PROG. ANNO	CODICE ELAB.			
D	E 21	T01V102STRFE01			
C					
B					
A	EMISSIONE		GIU 2021	C. FILIPPUCCI	G. PIAZZA
REV.	DESCRIZIONE	DATA	REDATTO	VERIFICATO	APPROVATO