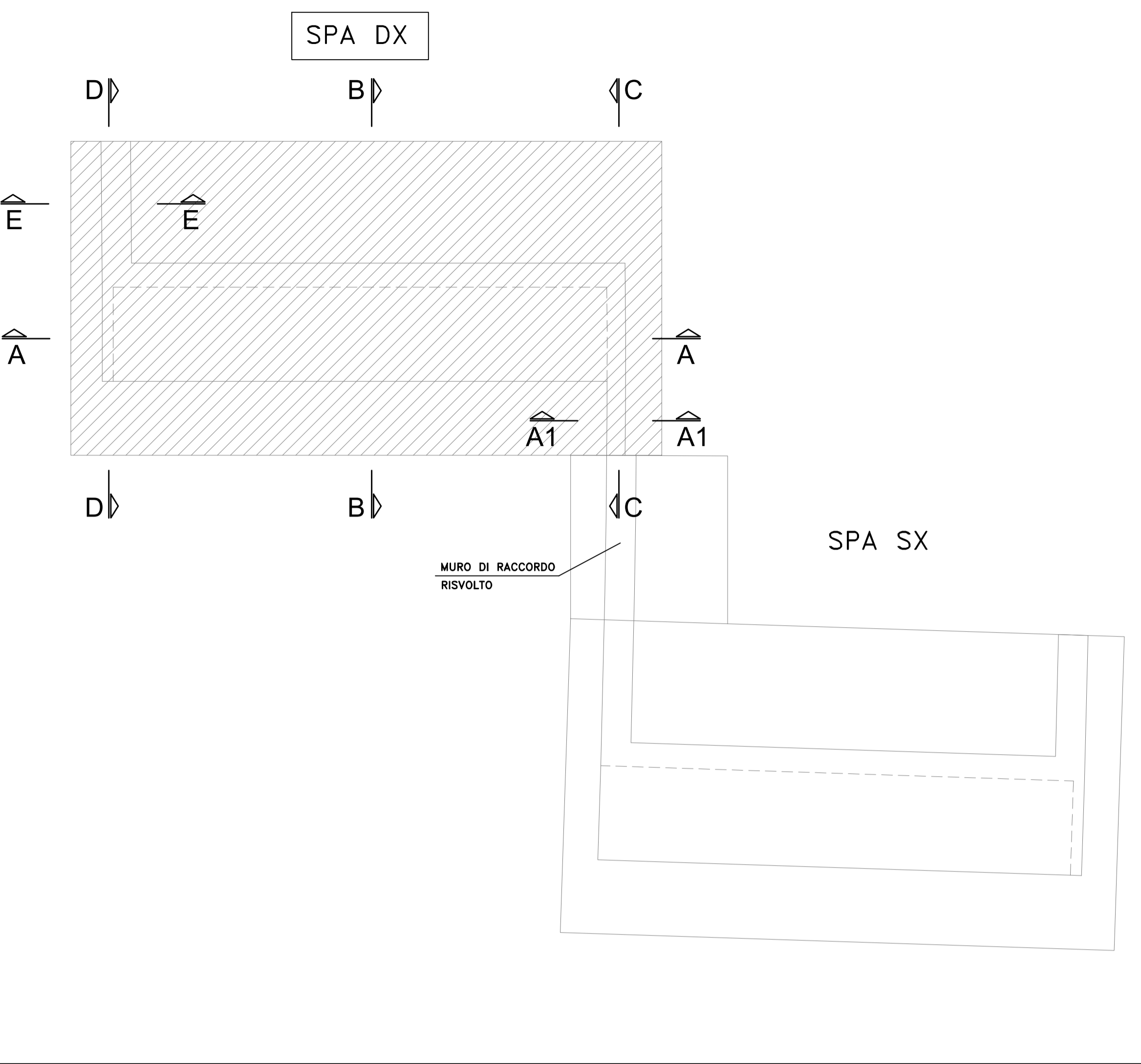
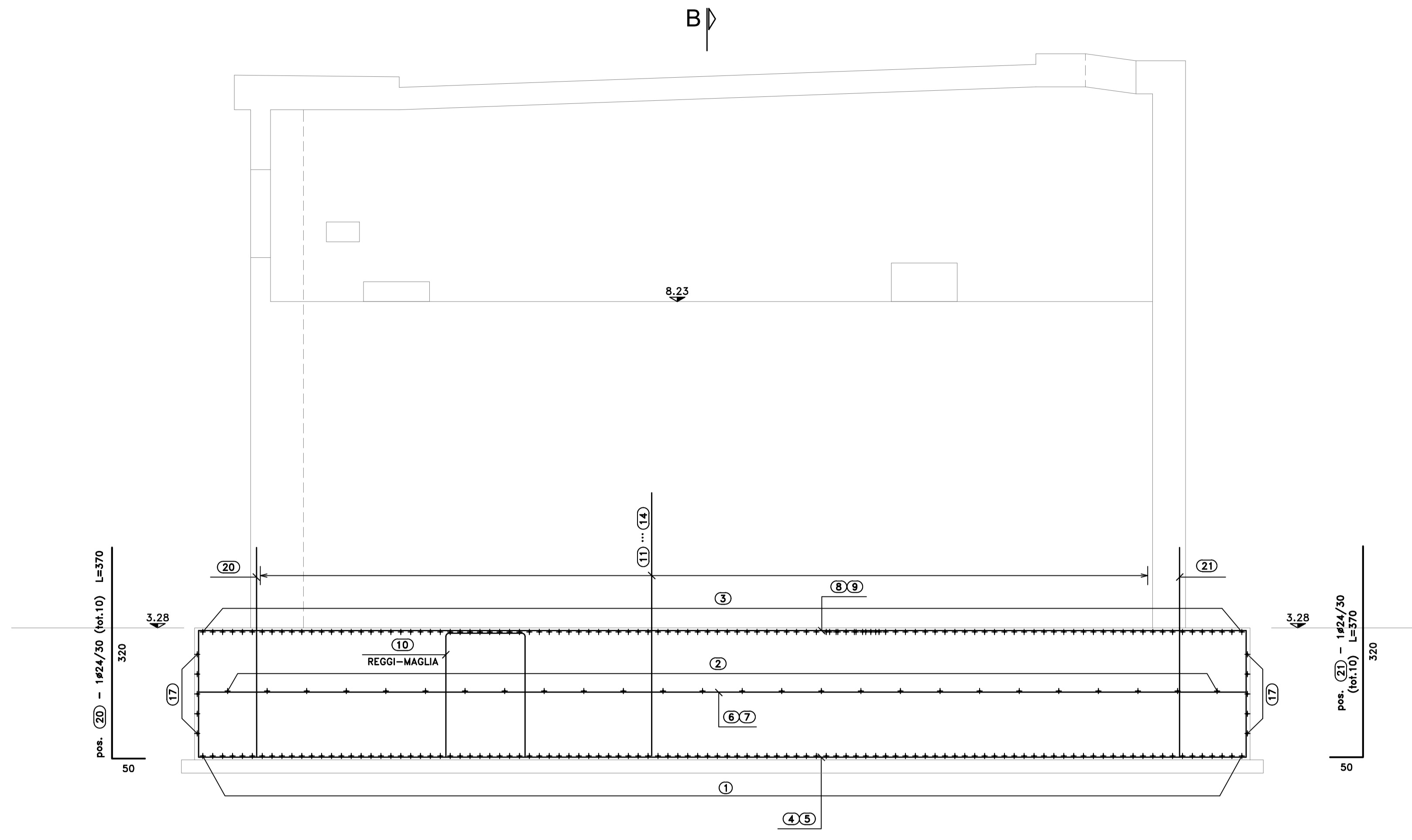


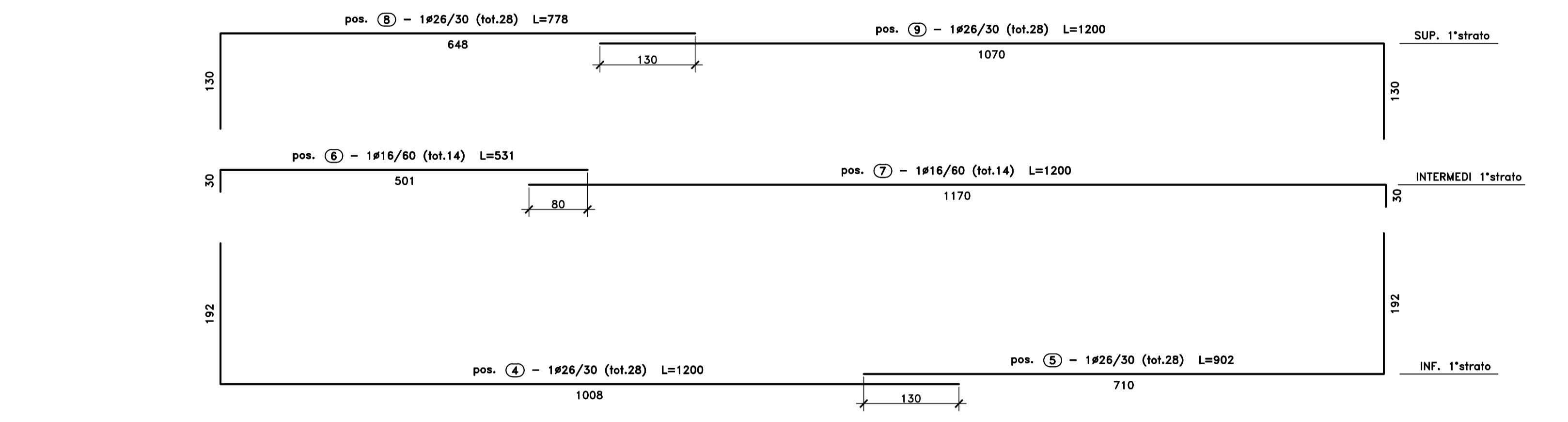
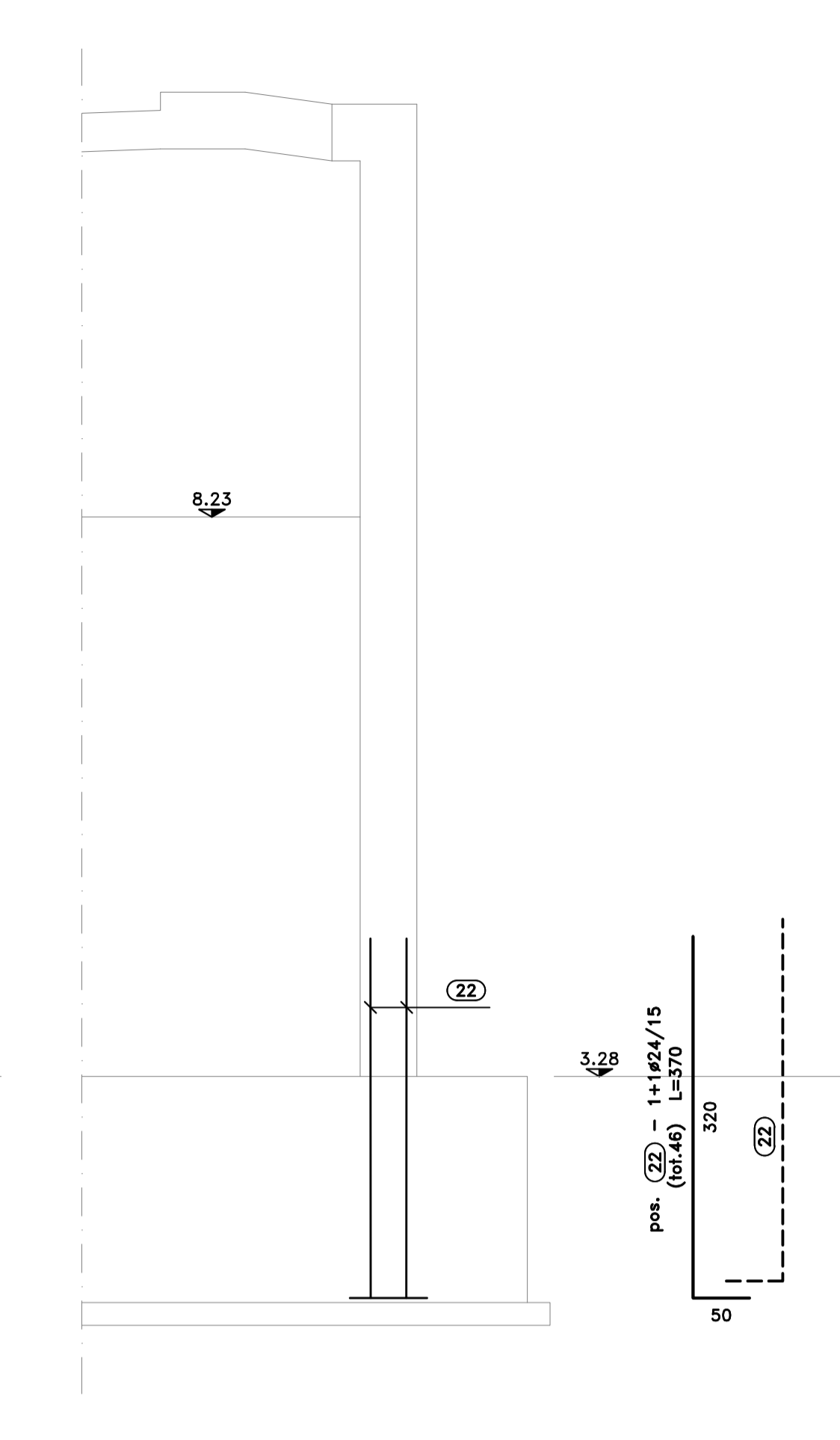
PIANTA CHIAVE  
SCALA 1:100



SEZIONE A-A  
SCALA 1:50



SEZIONE A1-A1  
SCALA 1:50

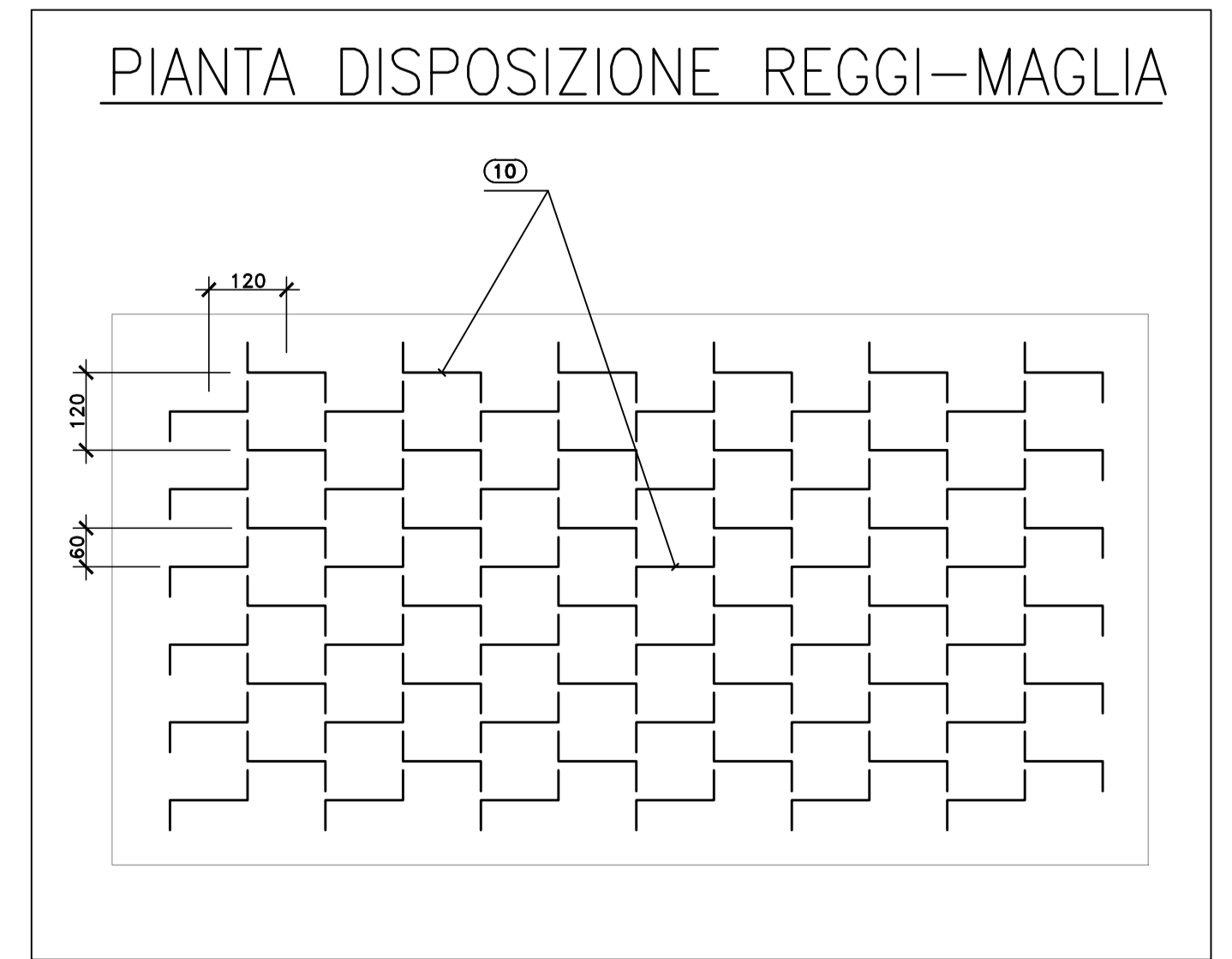


Sagoma	Pos.	φ	nb	A	B	C	L	Ltot	Note
1	1	26	106	188	838		1214	128624	L > 12 m
	3	26	106	130	838		1098	116388	
	17	20	10	100	838		1038	10380	
2	2	16	26	30	838		898	23348	
	4	26	28	192	1008		1200	33600	
	5	26	28	710	192		902	25256	
7	7	16	14	30	1170		1200	16800	
	11	24	85	400	50		450	38248	
	14	24	91	50	320		370	33688	
21	21	24	10	50	320		370	3700	
	6	16	14	30	501		531	7434	
	8	26	28	130	648		778	21784	
9	9	26	28	1070	130		1200	33600	
	12	24	85	50	320		370	31448	
	13	16	44	30	320		350	15400	
20	20	24	10	50	320		370	3700	
	22	24	46	50	320		370	17019	
	23	16	4	30	280		310	1240	
24	24	16	3	30	280		310	930	
	25	24	42	50	320		370	15540	
	10	24	72	56	184	120	600	43200	
15	15	20	10	1200			1200	12000	
	16	20	10	490			490	4900	
	18	20	4	600			600	2400	
19	19	20	4	670			670	2680	

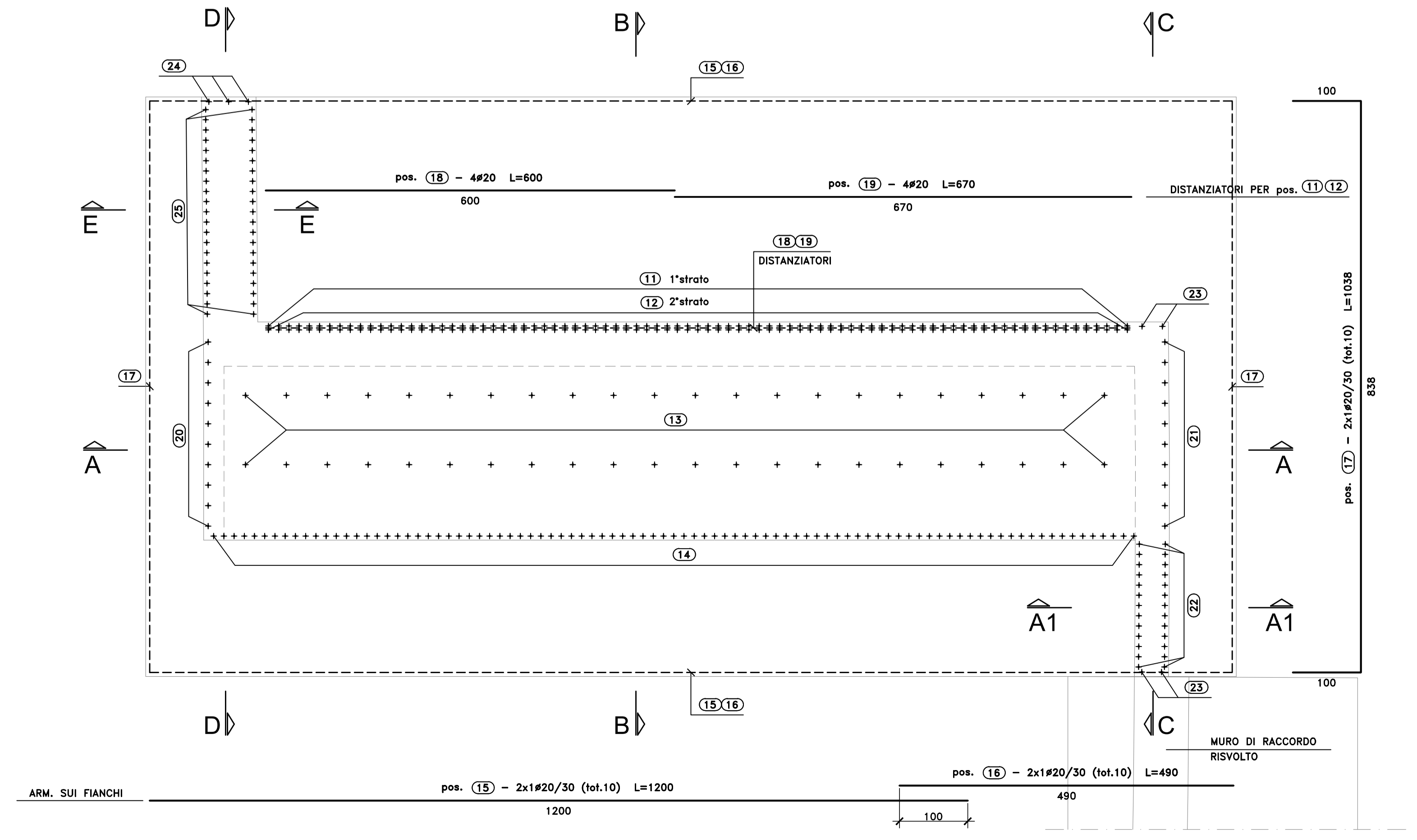
Massa barre

φ	kg/m	Ltot	kg
16	1.576	65152	1028.318
20	2.466	32360	798.046
24	3.551	186522	6623.886
26	4.168	359312	14975.384
<b>Tot.</b>			<b>23425.633</b>

Massa totale acciaio: 23425.633 kg  
Ultima pos. : 25



PIANTA ATTESA ARMATURA VERTICALE  
SCALA 1:50



**Sanas** GRUPPO FS ITALIANE Direzione Progettazione e Realizzazione Lavori

S.S.291 "Della Nurra"  
Lavori di costruzione del Lotto 1 da Alghero ad Olmedo, in località bivio cantoniera di Rudas (completamento collegamento Alghero-Sassari) e del Lotto 4 tra bivio Olmedo e l'aeroporto di Alghero-Fertilia (bretella per l'aeroporto)

PROGETTO ESECUTIVO COD. CA29

PROGETTAZIONE: **ATA VIA - SERING - VDP - BRENG**

PROGETTISTA E RESPONSABILE DELL'INTEGRAZIONE DELLE PRESTAZIONI SPECIALISTICHE:  
Dott. Ing. Giovanni Paoletti (Dist. Ing. Prov. Roma A37294)

RESPONSABILE D'AREA:  
Progettazione Strutturale: Dott. Ing. Massimo Capasso (Dist. Ing. Prov. Roma A37294)  
Responsabilità Strutturale: Dott. Ing. Giovanni Paoletti (Dist. Ing. Prov. Roma A37294)  
Responsabilità Meccanica, Elettrotecnica e Impianti: Dott. Ing. Sergio Di Majo (Dist. Ing. Prov. Roma A37294)  
Responsabilità Ambiente: Dott. Ing. Francesco Venturi (Dist. Ing. Prov. Roma A37294)

GEOLOGICO:  
Dott. Dott. Enrico Curvanti (Dist. Gen. Regione Siciliana 3962)  
COORDINATORE SICUREZZA IN FASE DI PROGETTAZIONE:  
Dott. Ing. Sergio Di Majo (Dist. Ing. Prov. Palermo 2872)  
COORDINATORE ATTIVITA' DI PROGETTAZIONE:  
Dott. Ing. Mariateresa Mercurio (Dist. Ing. Prov. Roma A37481)

VISTO: IL RESPONSABILE DEL PROCEDIMENTO:  
Dott. Ing. Salvatore Caramanna

OPERE D'ARTE MAGGIORI  
VIADOTTI E PONTI  
ASSE TIPO B E TIPO D - PONTE RIO CALVIA 2  
Armature - Spalla A DX - Fondazioni - Tavola 2 di 2

PROGETTO	LV. PROG. ANNO	NOME FILE	REVISIONE	SCALA:
DPCA0029	E 21	CA29_T01VIO3STRAR08_A	A	Varie
CODICE ELAB: T01VIO3STRAR08				

REV.	DESCRIZIONE	DATA	REDATTO	VERIFICATO	APPROVATO
D					
C					
B					
A	EMISSIONE	01/01/2021	C. TOSTO	G. PIZZA	G. PIZZA