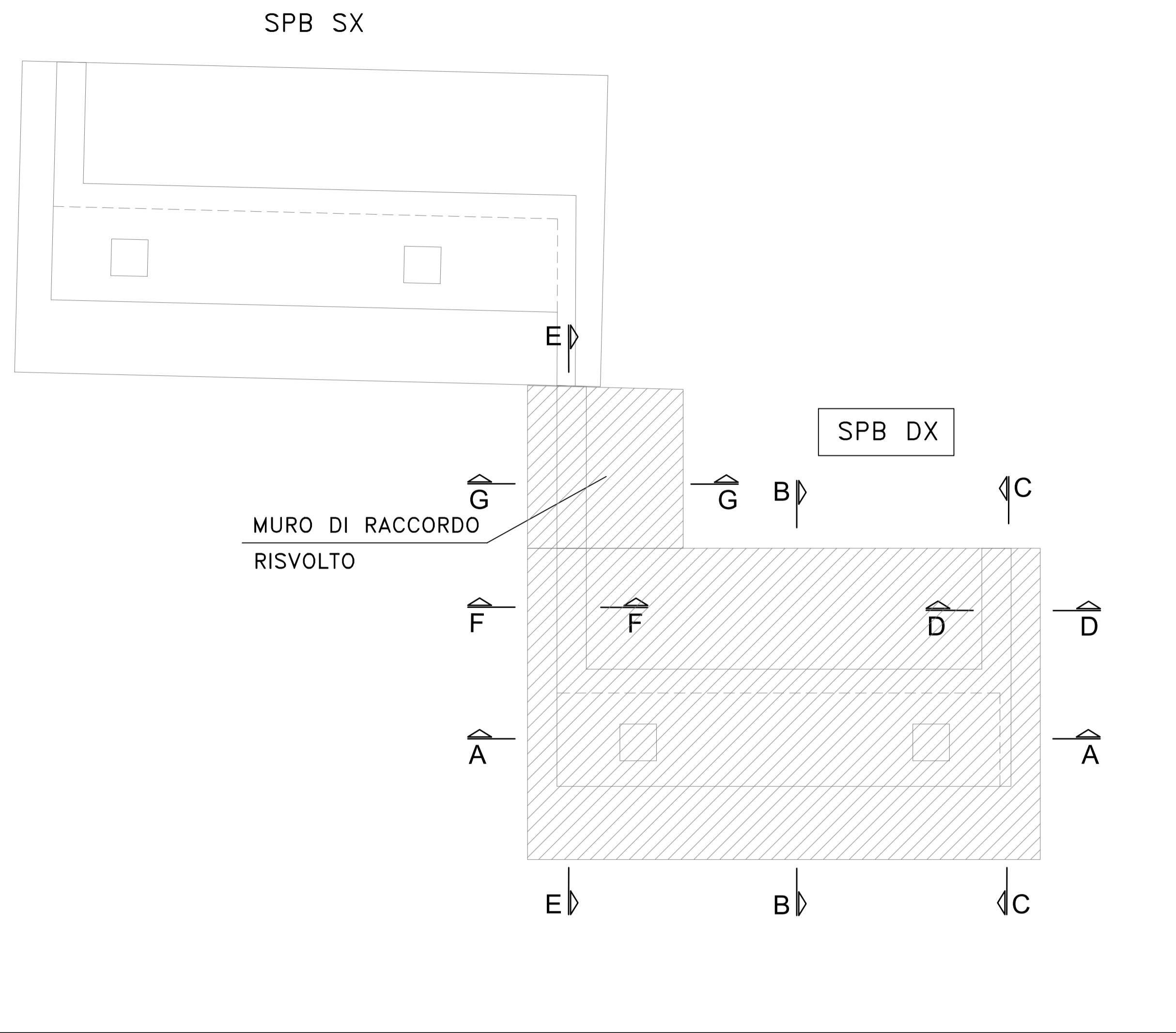
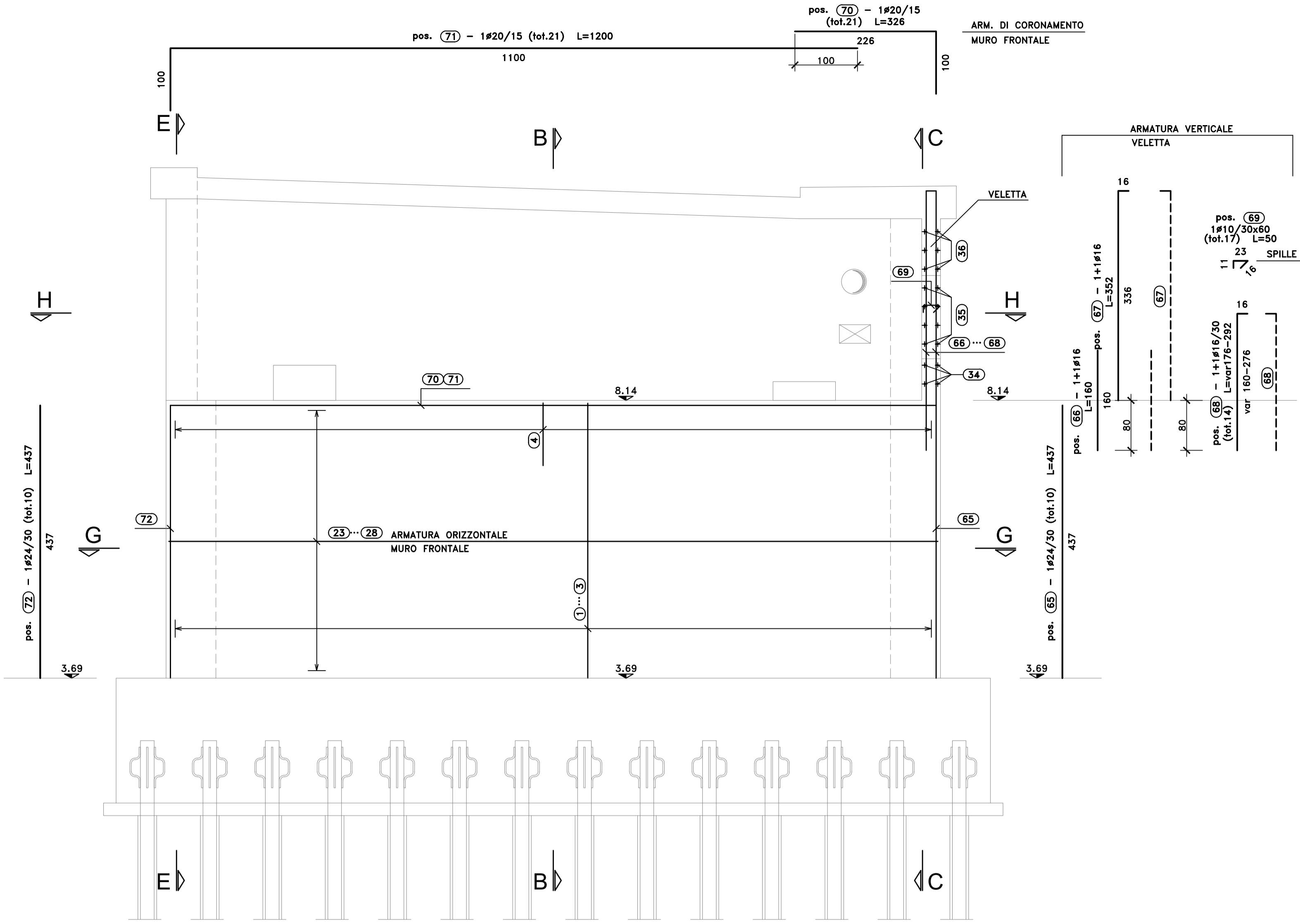


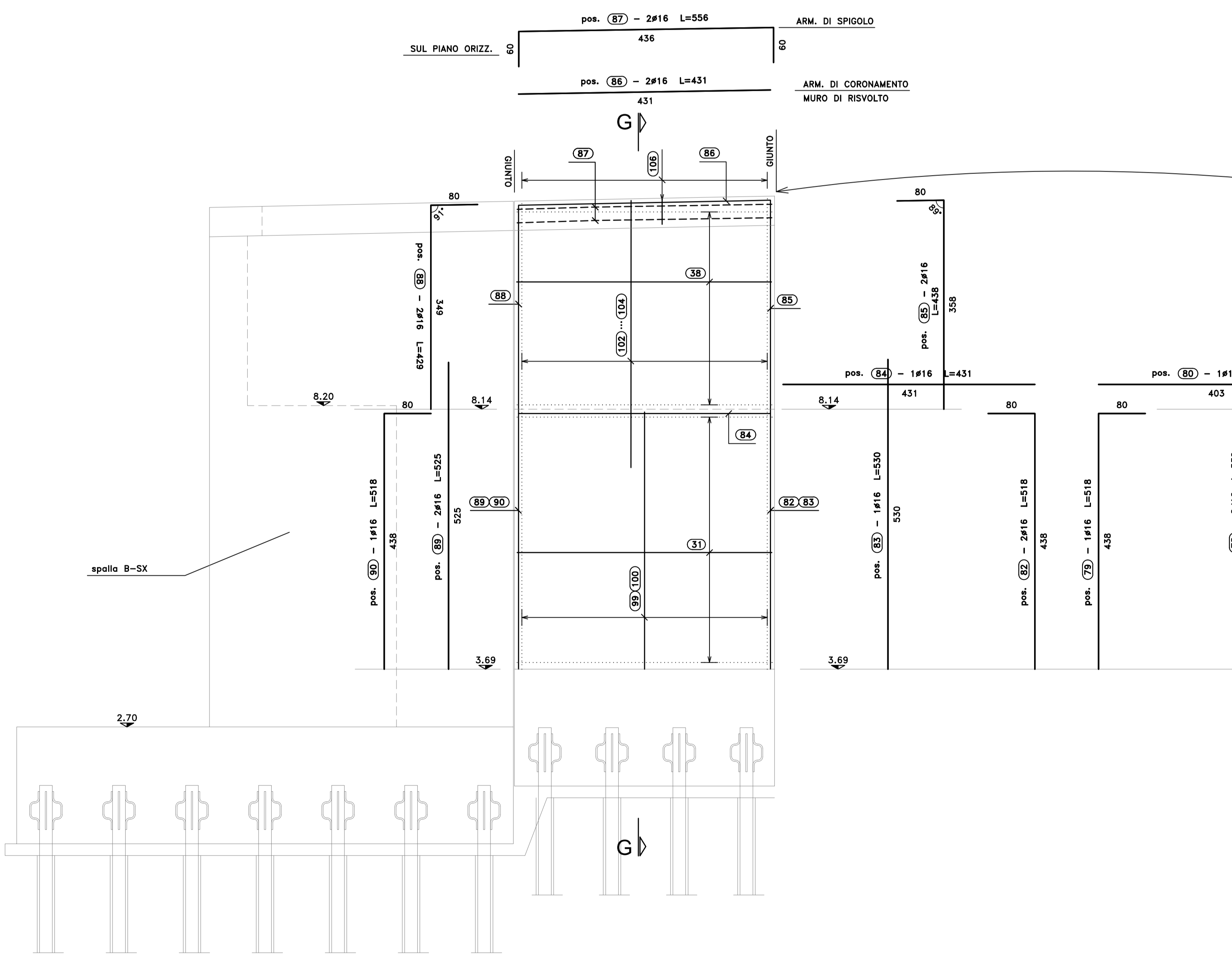
PIANTA CHIAVE
SCALA 1:100



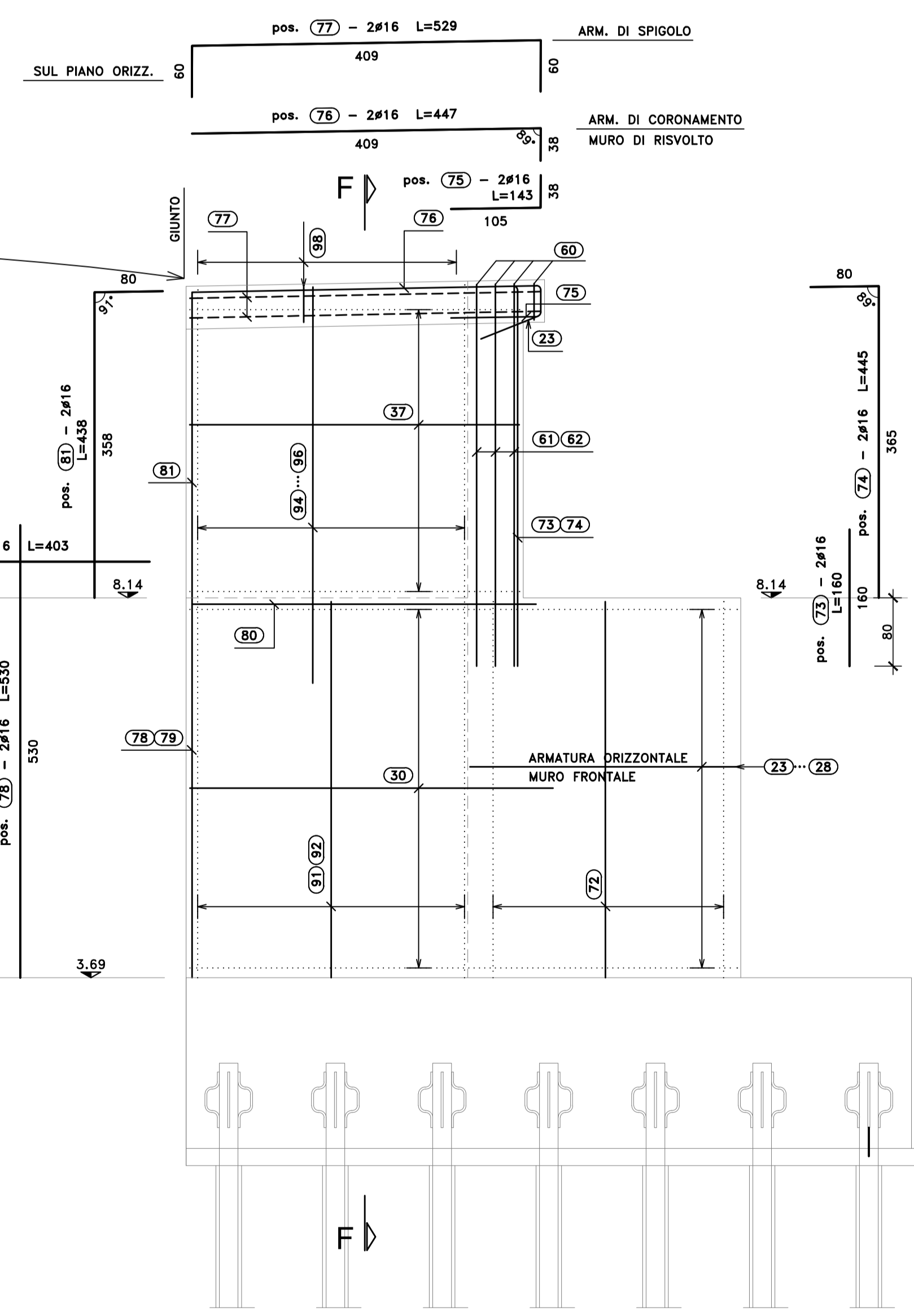
SEZIONE A-A
SCALA 1:50



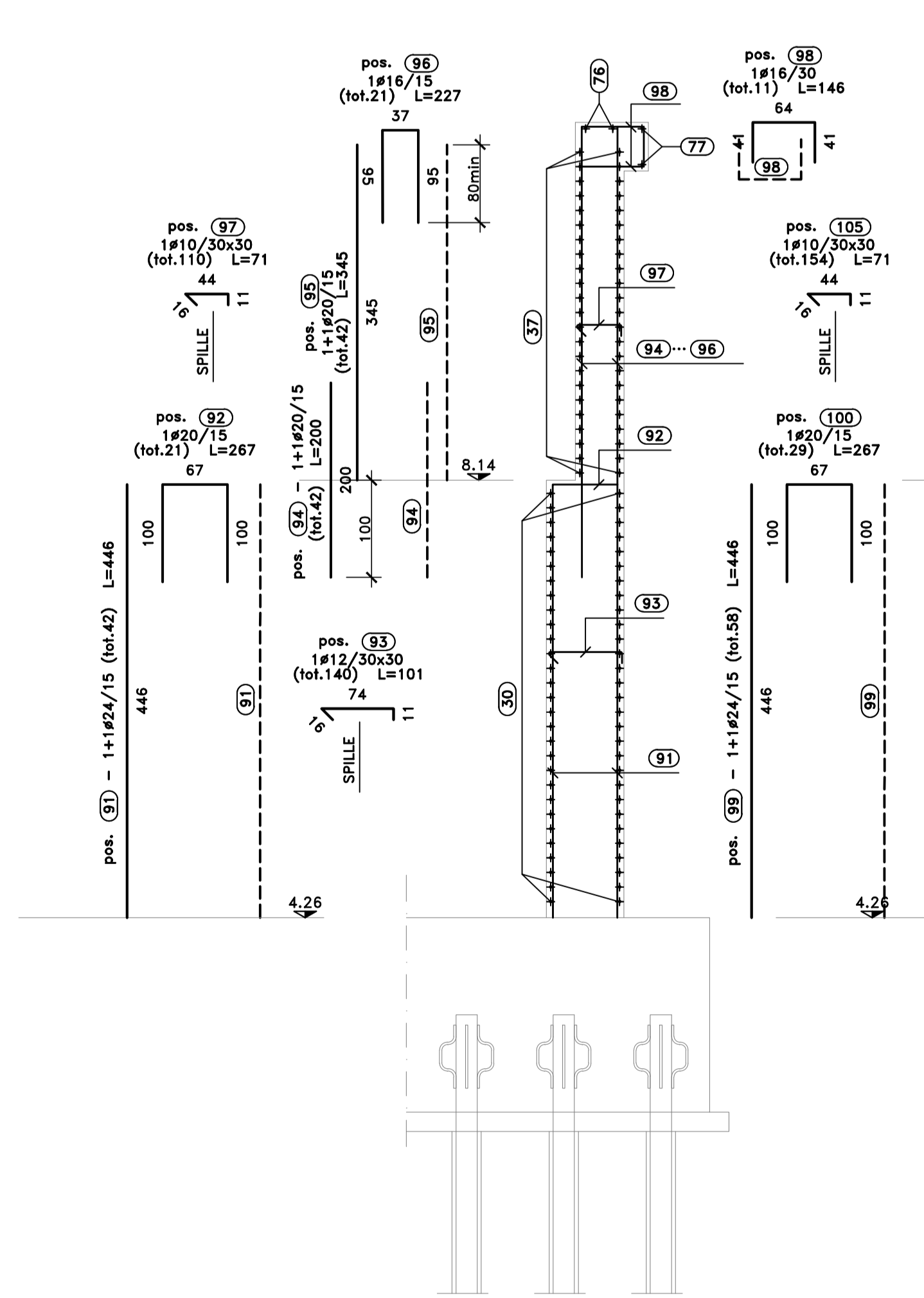
SEZIONE E-E (1^ PARTE)
SCALA 1:50



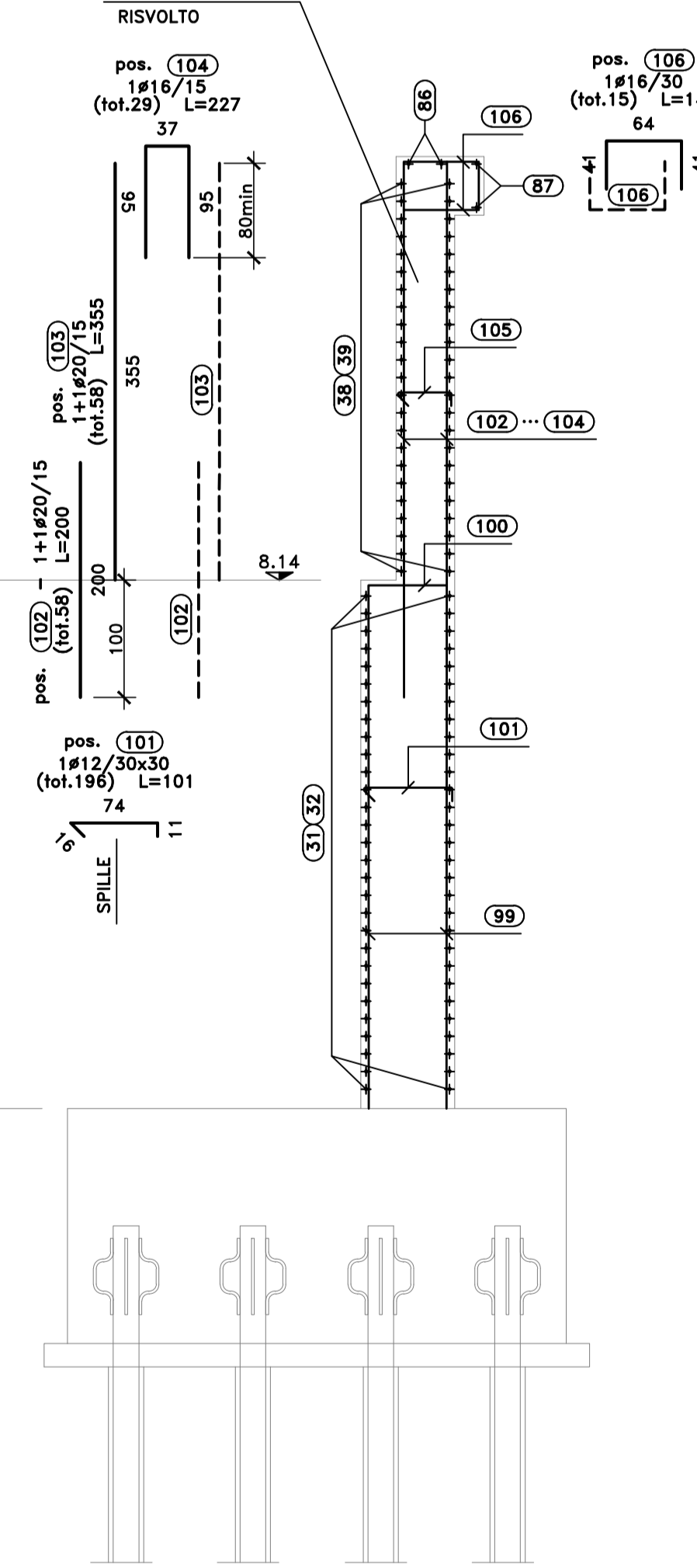
SEZIONE E-E (2^ PARTE)
SCALA 1:50



SEZIONE F-F
SCALA 1:50



SEZIONE G-G
SCALA 1:50



RIPILOGO POSIZIONI:

SEZIONE B-B	DA POS. (71) A POS. (72)
SEZIONE G-G	DA POS. (93) A POS. (94)
SEZIONE H-H	DA POS. (33) A POS. (34)
SEZIONE A1-A1	DA POS. (45) A POS. (46)
SEZIONE A2-A2	DA POS. (83) A POS. (84)
SEZIONE A-A	DA POS. (65) A POS. (72)
SEZIONE E-E 1^ PARTE	DA POS. (73) A POS. (81)
SEZIONE E-E 2^ PARTE	DA POS. (82) A POS. (90)
SEZIONE F-F	DA POS. (97) A POS. (98)
SEZIONE G-G	DA POS. (99) A POS. (108)
SEZIONE C-C	DA POS. (107) A POS. (114)
SEZIONE D-D	DA POS. (115) A POS. (118)
BAGGIOLI	DA POS. (119) A POS. (122)

Sanas GRUPPO FS ITALIANE Direzione Progettazione e Realizzazione Lavori

S.S.291 "Della Nurra"
Lavori di costruzione del Lotto 1 da Alghero ad Olmedo, in località bivio cantoniera di Rudas (completamento collegamento Alghero-Sassari) e del Lotto 4 tra bivio Olmedo e l'aeroporto di Alghero-Fertilia (bretella per l'aeroporto)

PROGETTO ESECUTIVO COD. CA29

PROGETTAZIONE: **ATL VIA - SERING - VDP - BRENG**

PROGETTISTA E RESPONSABILE DELL'INTEGRAZIONE DELLE PRESTAZIONI SPECIALISTICHE:
Dott. Ing. Giovanni Piazza (Dir. Ing. Prov. Roma A37394)

RESPONSABILE D'AREA:
Progettazione, Direzione, Direzione: Dott. Ing. Massimo Capasso
Dott. Ing. Primo Diana (2021)
Progettazione, Direzione, Direzione: Dott. Ing. Giovanni Piazza
Dott. Ing. Primo Diana (2788)
Progettazione, Direzione, Direzione e Impianti: Dott. Ing. Sergio Di Majo
Dott. Ing. Primo Diana (2922)
Responsabile Ambiente: Dott. Ing. Francesco Ventura
Dott. Ing. Primo Diana (4662)

GEOLOGO:
Dott. Geol. Enrico Curvatore (Dir. Gen. Regione Sicil. 3962)

COORDINATORE SICUREZZA IN FASE DI PROGETTAZIONE:
Dott. Ing. Sergio Di Majo (Dir. Ing. Prov. Palermo 2872)

COORDINATORE ATTIVITA' DI PROGETTAZIONE:
Dott. Ing. Mariateresa Mercurio (Dir. Ing. Prov. Roma A2848)

VIOTO: IL RESPONSABILE DEL PROCEDIMENTO:
Dott. Ing. Giovanni Capasso

MANAGGI: **VIA** INGEGNERIA, **SERING** INGEGNERIA, **VDP**, **BRENG** PROGETTISTI

OPERE D'ARTE MAGGIORI
VIADOTTI E PONTI
ASSE TIPO B E TIPO D - PONTE RIO CALVIA 2
Armature - Spalla B DX - Elevazioni - Tavola 3 di 4

PROGETTO	LV. PROG. ANNO	NOME FILE	REVISIONE	SCALA:	
DPCA0029	E 21	CA29_TO1VIO3STRAR25_A	A	Varie	
COLORE ELAB.	TO1VIO3STRAR25				
D	-	-	-	-	
C	-	-	-	-	
B	-	-	-	-	
A	EMISSIONE	IGU 2021	C.TOTRO	G. PIZZA	G. PIZZA
REV.	DESCRIZIONE	DATA	REDATTO	VERIFICATO	APPROVATO