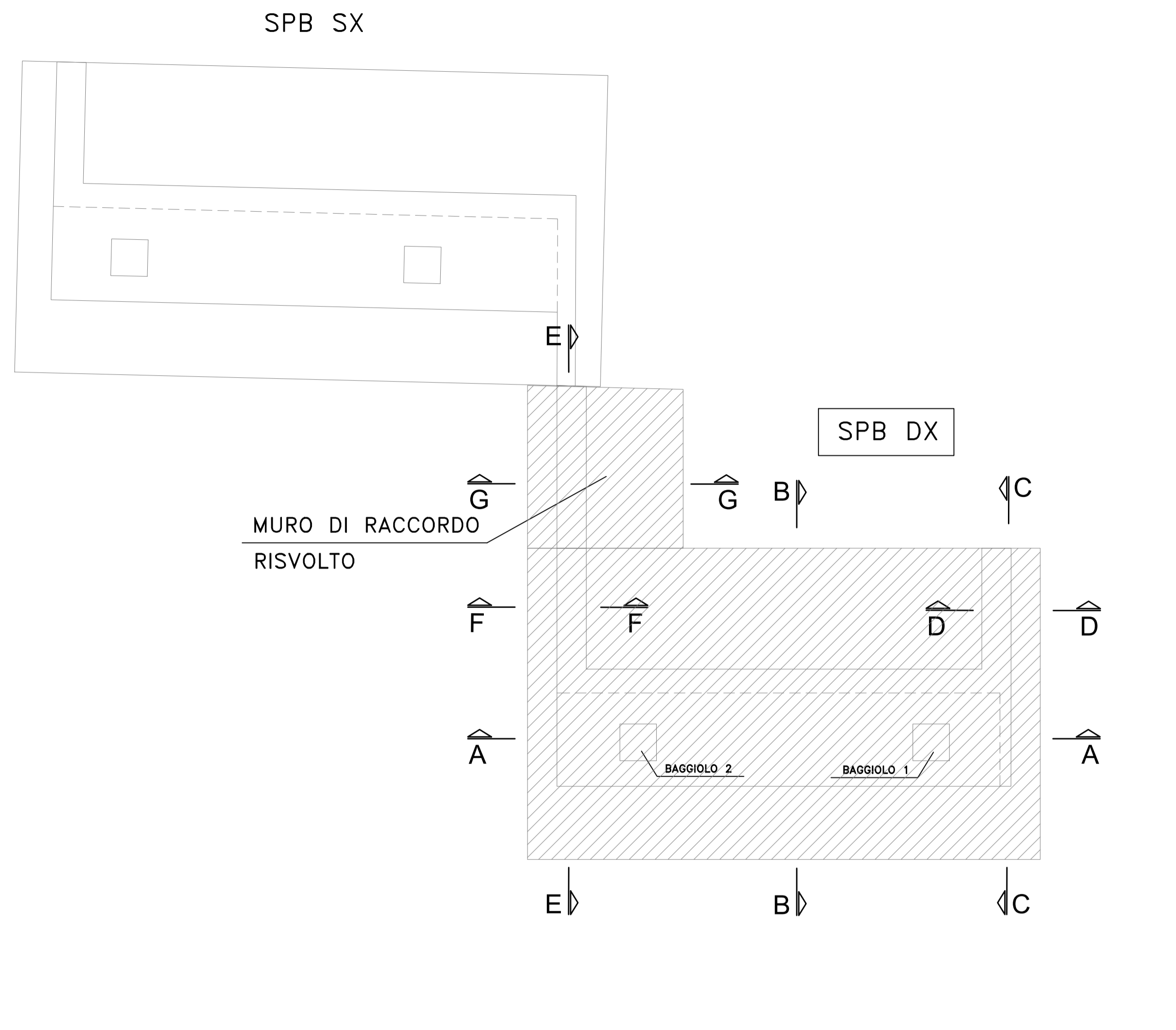


PIANTA CHIAVE
SCALA 1:100



Sagoma	Pos.	Ø	nb	A	B	C	D	L	Ltot	Note
	1	24	82	440				440	36080	
	3	24	72	440				440	31680	
	6	20	68	200				200	13600	
	7	20	35	200				200	7000	
	52	16	6	225				225	1350	
	53	16	6	205				205	1230	
	54	16	6	214				214	1284	
	56	16	3	160				160	480	
	59	16	3	1184				1184	3552	
	61	16	3	160				160	480	
	64	12	1	1065				1065	1065	
	65	24	10	437				437	4370	
	66	16	2	160				160	320	
	72	24	10	437				437	4370	
	73	16	2	160				160	320	
	78	16	2	530				530	1060	
	80	16	1	403				403	403	
	83	16	1	530				530	530	
	84	16	1	431				431	431	
	86	16	2	431				431	862	
	89	16	2	505				505	1010	
	91	24	42	446				446	18711	
	94	20	42	200				200	8400	
	95	20	42	345				345	14490	
	98	24	58	446				446	25838	
	102	20	58	200				200	11600	
	103	20	58	355				355	20590	
	107	16	3	160				160	480	
	114	16	3	775				775	2324	
	115	20	42	776				776	32593	
	2	16	40	440	30			470	18800	
	8	20	64	322/352	50			372/402	24768	
	10	20	3	337	50			387	1161	
	15	20	2	50	187			237	474	
	18	20	1	338	50			388	388	
	23	16	16	1170	30			1200	19200	
	28	16	29	1005	195			1200	34800	
	29	20	58	425	71			496	28795	
	30	20	58	426	71			496	28797	
	40	16	6	50	1150			1200	7200	
	43	16	2	800	50			850	1700	
	45	16	4	50	1150			1200	4800	
	47	16	2	50	350			400	800	
	48	16	2	805	50			855	1709	
	50	16	6	50	1150			1200	7200	
	55	16	6	45	169			214	1283	
	67	16	2	336	16			352	704	
	71	20	21	100	1100			1200	25200	
	4	20	82	100	307			507	41574	
	14	20	5	50	123			223	1115	
	60	16	8	41	64			145	1164	
	92	20	21	100	67			267	5599	
	96	16	21	95	37			227	4762	
	100	20	29	100	67			267	7732	
	112	16	2	60	408			528	1056	
	116	16	21	85	67			237	4977	
	111	16	3	80	408	38		526	1578	
	5	12	140	15	314	21		350	49000	
	89	10	17	11	23	16		50	858	
	93	12	140	11	74	16		101	14203	
	97	10	110	11	44	16		71	7850	
	101	12	196	11	74	16		101	19885	
	105	10	154	11	44	16		71	11004	
	117	12	240	11	74	16		101	24348	

NOTA: IL MONTAGGIO DELLE ARMATURE DEI BAGGIOLI ANDRA' CALIBRATO IN FUNZIONE DELLA EFFETTIVA POSIZIONE DEI CANOTTI PER IL SUCCESSIVO POSIZIONAMENTO DELLE ZANCHE DI ANCORAGGIO APOGGI

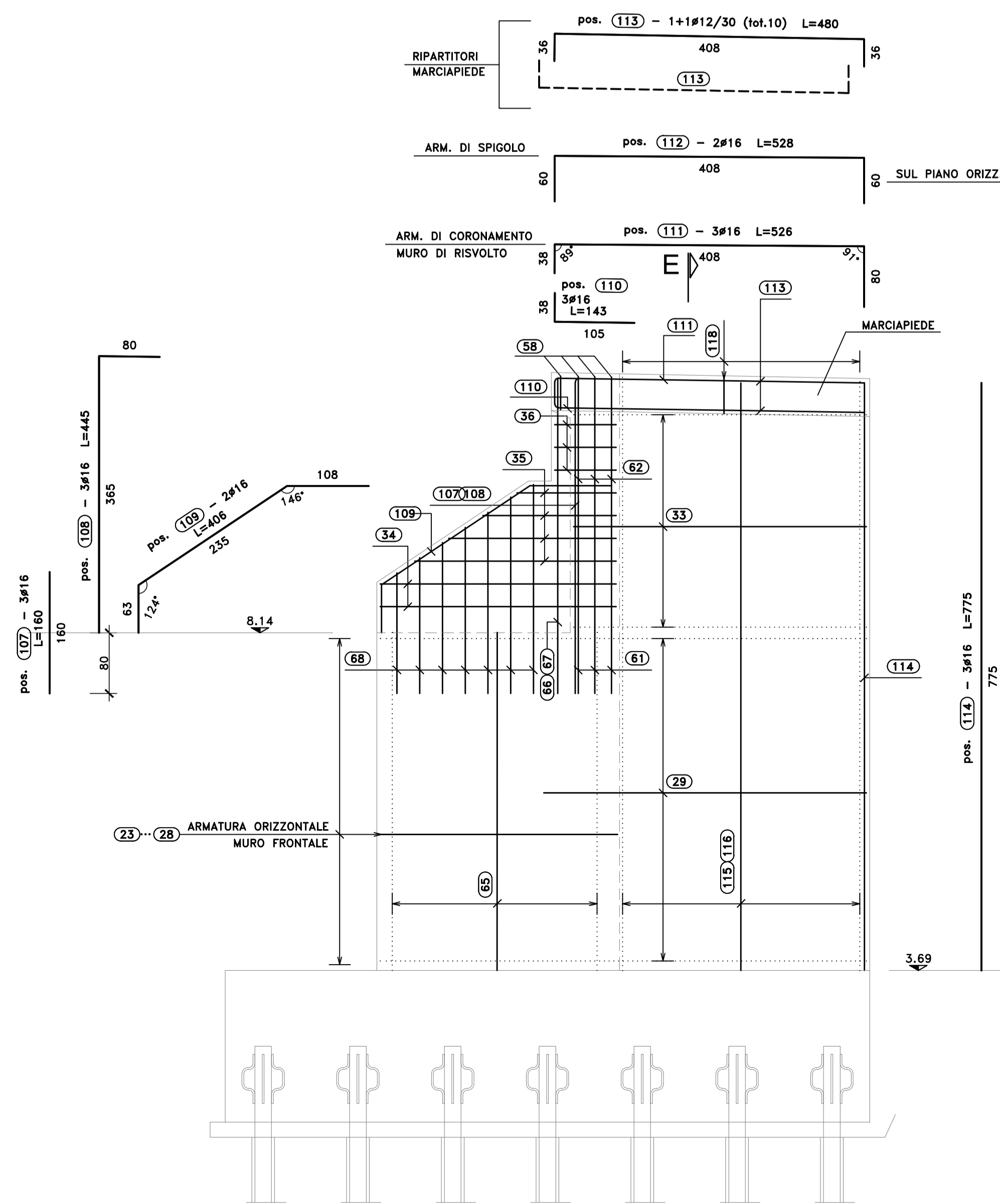
Massa barre

Ø	kg/m	Ltot	kg
10	0.617	38709	238.653
12	0.888	114368	1015.378
16	1.578	260864	4117.309
20	2.466	396547	9779.448
24	3.551	121050	4298.796
Tot.			19449.584

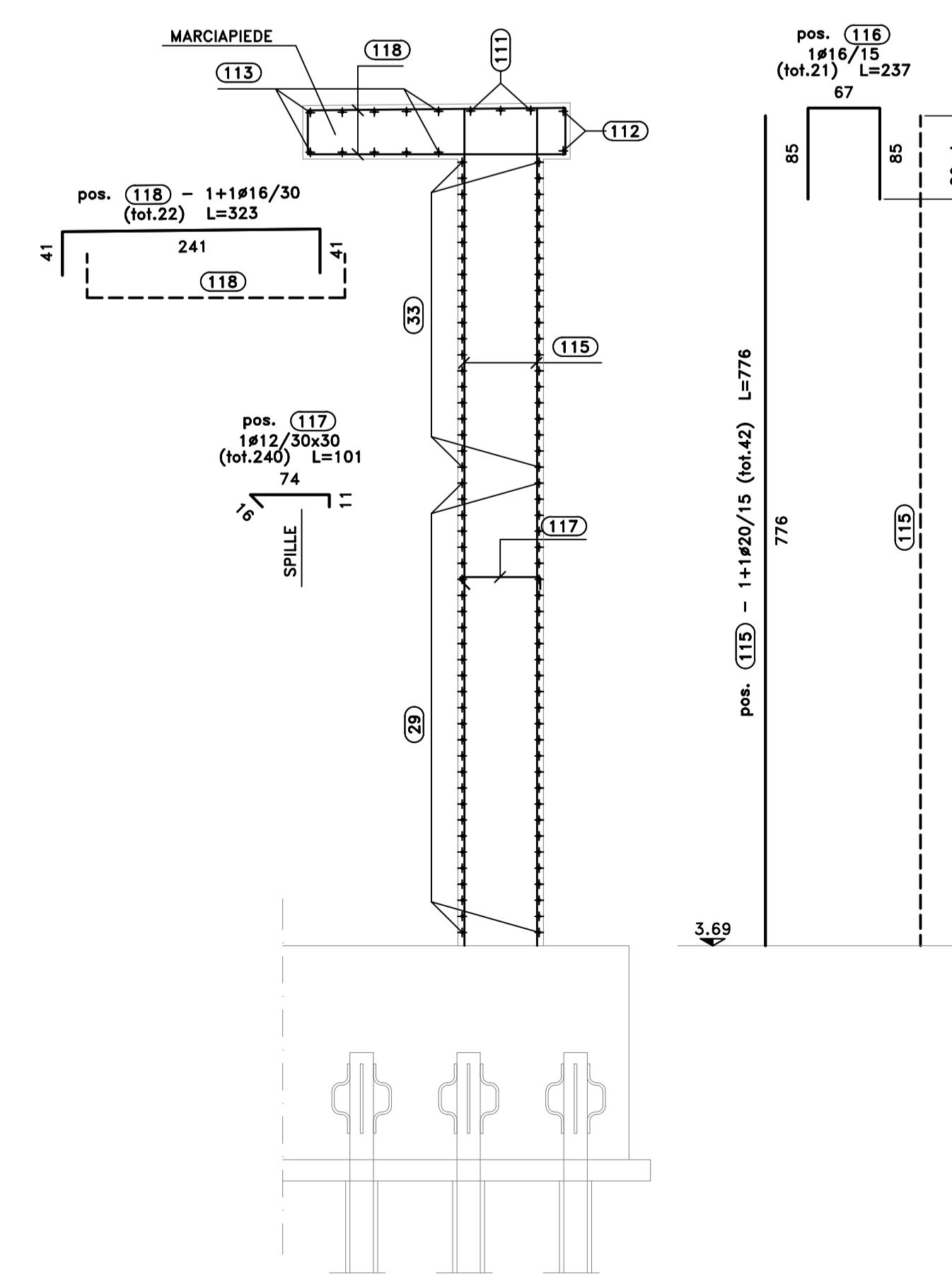
Massa totale acciaio: 19449.584 kg

Ultima pos.: 122

SEZIONE C-C
SCALA 1:50

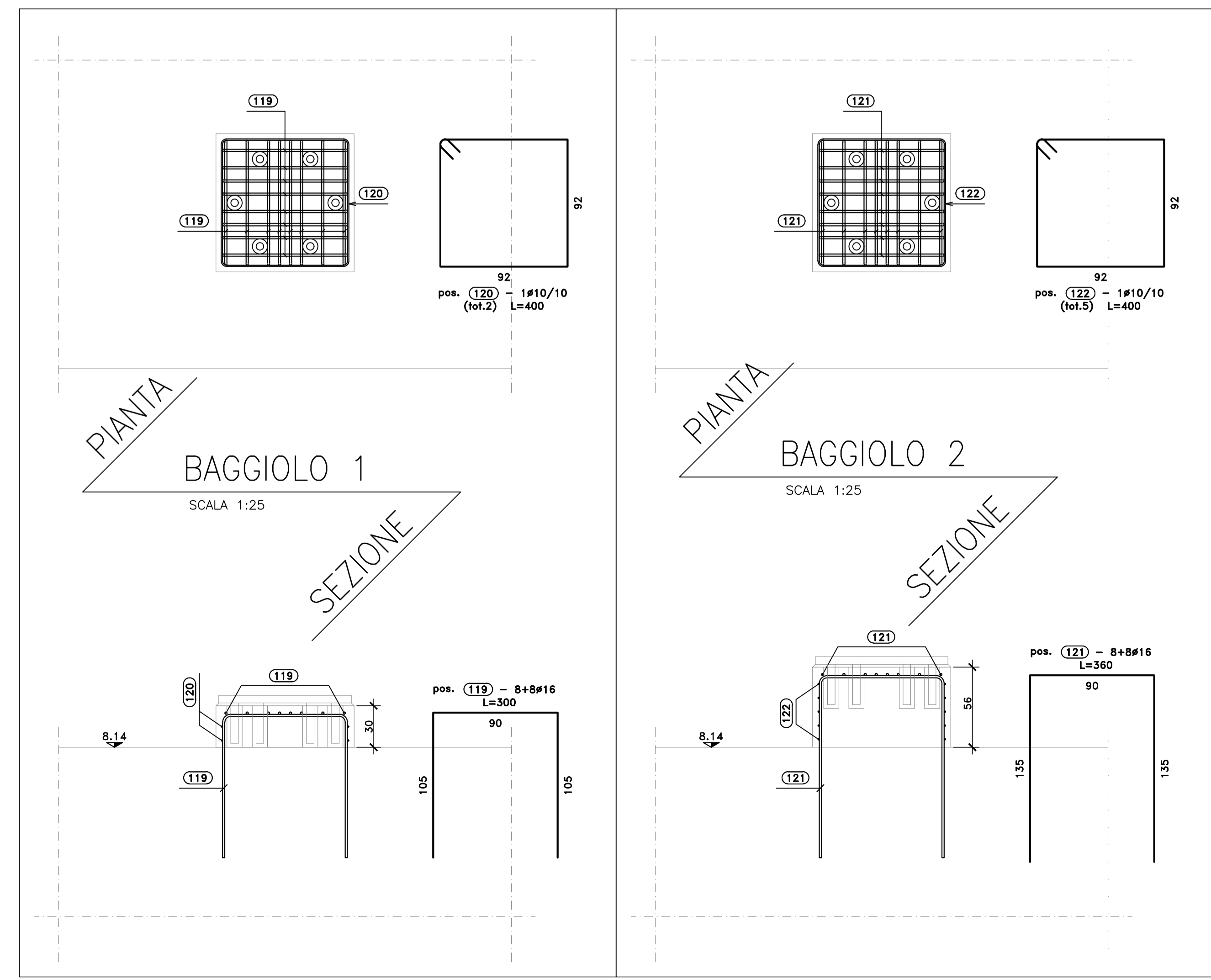


SEZIONE D-D
SCALA 1:50



RIEPILOGO POSIZIONI:

SEZIONE B-B	DA POS. (1)	A POS. (32)
SEZIONE G-G	DA POS. (33)	A POS. (33)
SEZIONE H-H	DA POS. (35)	A POS. (38)
SEZIONE A1-A1	DA POS. (40)	A POS. (62)
SEZIONE A2-A2	DA POS. (63)	A POS. (64)
SEZIONE A-A	DA POS. (65)	A POS. (72)
SEZIONE E-E 1° PARTE	DA POS. (73)	A POS. (81)
SEZIONE E-E 2° PARTE	DA POS. (82)	A POS. (90)
SEZIONE F-F	DA POS. (83)	A POS. (98)
SEZIONE G-G	DA POS. (99)	A POS. (108)
SEZIONE C-C	DA POS. (107)	A POS. (114)
SEZIONE D-D	DA POS. (115)	A POS. (118)
BAGGIOLI	DA POS. (119)	A POS. (122)



Sanas GRUPPO FS ITALIANE Direzione Progettazione e Realizzazione Lavori

S.S.291 "Della Nurra"
Lavori di costruzione del Lotta 1 da Alghero ad Olmedo, in località bivio cantoniera di Rudas (completamento collegamento Alghero-Sassari) e del Lotta 4 tra bivio Olmedo e l'aeroporto di Alghero-Fertilia (bretella per l'aeroporto)

PROGETTO ESECUTIVO COD. CA29

PROGETTISTA E RESPONSABILE DELL'INTEGRAZIONE DELLE PRESTAZIONI SPECIALISTICHE: **ATA VIA - SERING - VDP - BRENG**

RESPONSABILE D'AREA: **VIA INGEGNERIA**

RESPONSABILE STRUTTURE: **SERING INGEGNERIA**

RESPONSABILE AMBIENTE: **VDP**

RESPONSABILE ATTIVITA' DI PROGETTAZIONE: **BRENG**

OPERE D'ARTE MAGGIORI
VIADOTTI E PONTI
ASSE TIPO B E TIPO D - E TIPO D - MURTO RIO CALVIA 2
Armature - Spalla B DX - Elevazioni - Tavola 4 di 4

PROGETTO: DPCA0029 E 21
NOME FILE: CA29_T01V03STRAR26_A
REVISIONE: A
SCALA: Varie

REVISIONI: D, C, B, A

EMISSIONE: 04/2021
DESCRIZIONE: DATA, REDATTO, VERIFICATO, APPROVATO