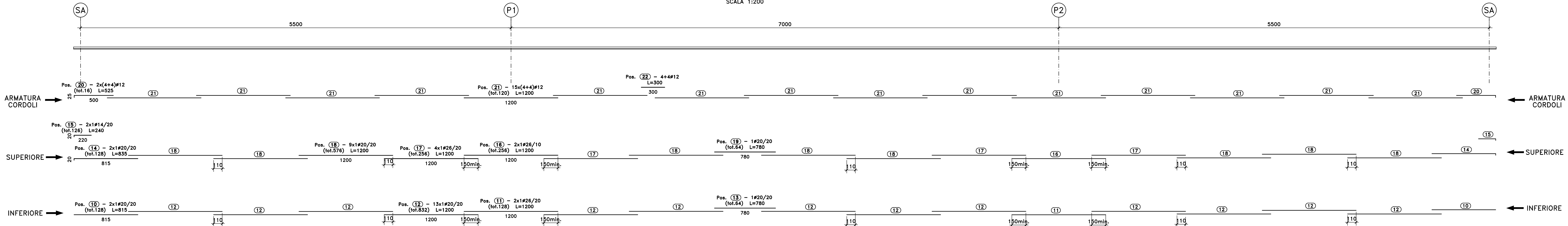


ARMATURA LONGITUDINALE IMPALCATO
SCALA 1:200

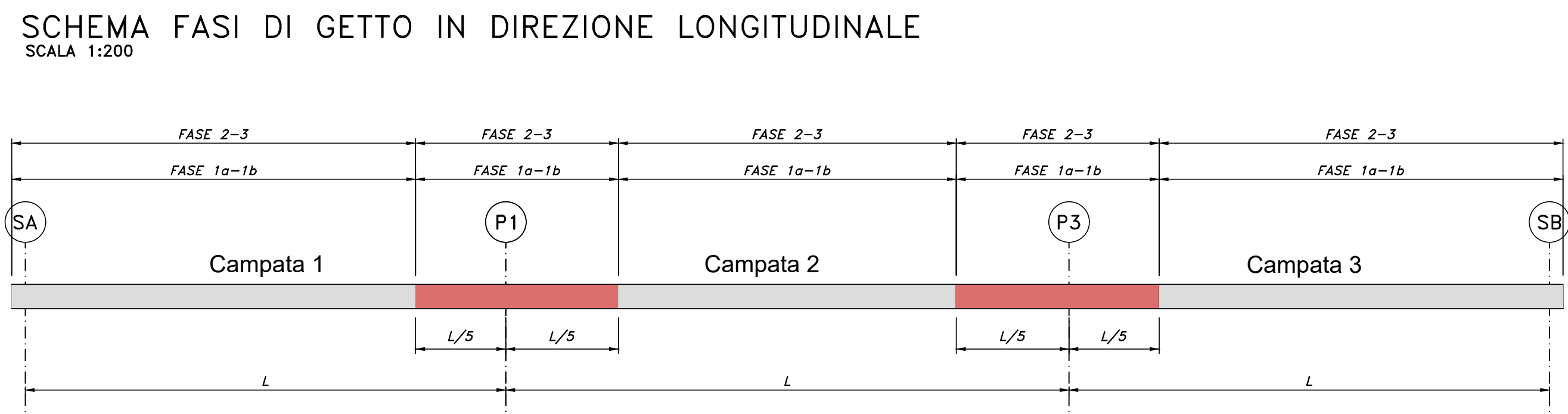


Sagoma	Pos.	ø	nb	A	B	C	L	Ltot	Note
	1	20	1804	15	700		715	1289860	
	5	20	10	20	970		990	9900	
	15	14	126	20	220		240	30240	
	20	12	16	25	500		525	8400	
	2	26	1802	20	300		340	612680	
	3	20	893	300			300	267900	
	8	20	1639	625			625	1024375	
	9	20	1788	352			352	629376	
	10	20	128	815			815	104320	
	11	26	128	1200			1200	153600	
	12	20	832	1200			1200	998400	
	13	20	64	780			780	49920	
	16	26	256	1200			1200	307200	
	17	26	256	1200			1200	307200	
	18	20	576	1200			1200	691200	
	19	20	64	780			780	49920	
	21	12	120	1200			1200	144000	
	22	12	8	300			300	2400	
	4	20	10	20	430		450	4500	
	14	20	128	815	20		835	106880	
	6	16	1804	20	32	67	171	308484	
	7	14	1804	18	35	20	126	227304	
	23	20	128	25	97		147	18816	

Massa barre

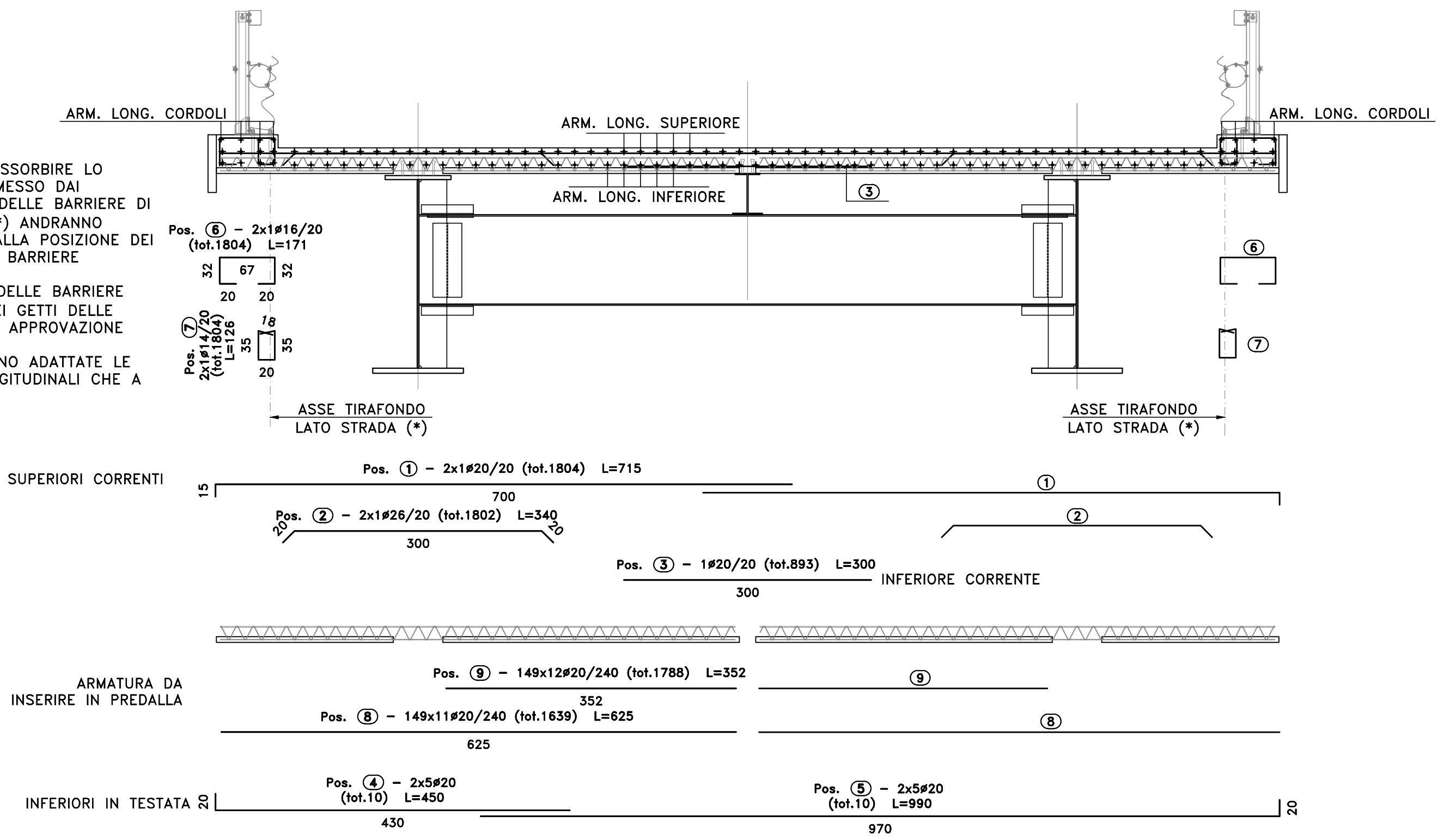
ø	kg/m	Ltot	kg
12	0.888	154800	1374.336
14	1.208	257544	3112.196
16	1.578	308484	4868.914
20	2.466	5245367	129358.630
26	4.168	1380680	57543.889
Tot.			196257.967

Massa totale acciaio: 196257.967 kg
Ultima pos. : 23

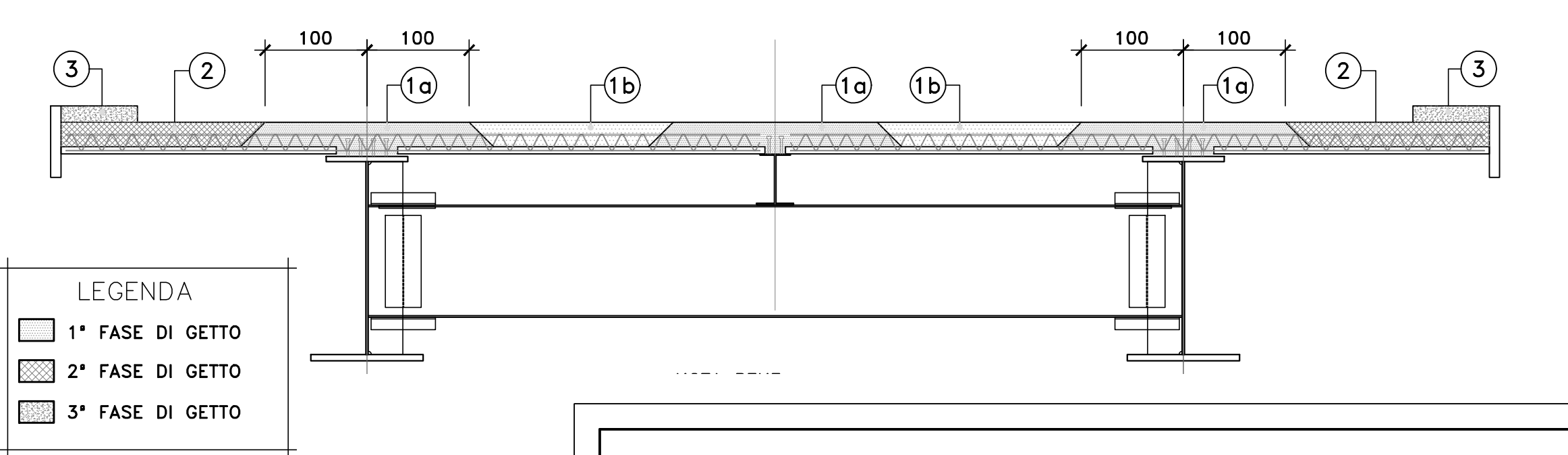


N.B.
LE STAFFE PREVISTE PER ASSORBIRE LO SFORZO DI TRAZIONE TRASMESSO DAI TIRAFONDI DI ANCORAGGIO DELLE BARRIERE DI SICUREZZA LATO STRADA (*) ANDRANNO POSIZIONATE IN ACCORDO ALLA POSIZIONE DEI TIRAFONDI FUNZIONE DELLE BARRIERE EFFETTIVAMENTE ADOTTATE. PERTANTO LA DEFINIZIONE DELLE BARRIERE DOVRA' AVVENIRE PRIMA DEI GETTI DELLE SOLETTE E SOTTOPOSTA AD APPROVAZIONE DELLA DL. CONSEGUENTEMENTE SARANNO ADATTATE LE POS. DELLE ARMATURE LONGITUDINALI CHE A QUESTE STAFFE SI LEGANO

ARMATURA TRASVERSALE SOLETTA
SCALA 1:50



FASI DI GETTO IN DIREZIONE TRASVERSALE
SCALA 1:50

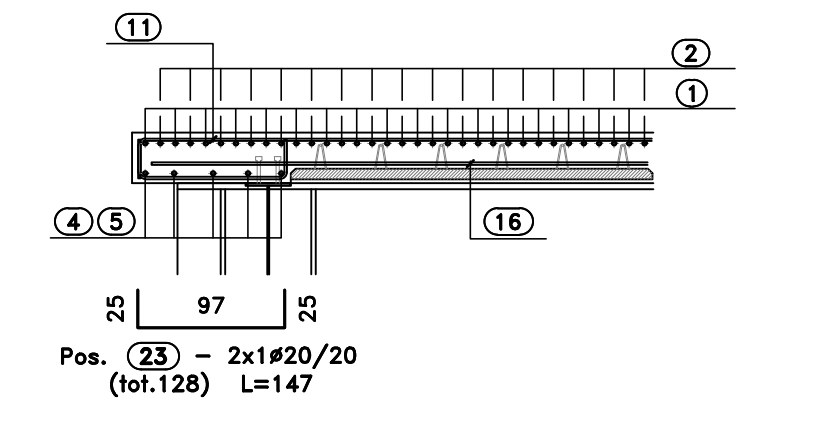


LEGENDA

- 1° FASE DI GETTO
- 2° FASE DI GETTO
- 3° FASE DI GETTO

NOTA BENE:
I GETTI DI FASE 1a-1b POTRANNO AVVENIRE IN IMMEDIATA SUCCESSIONE SENZA ATTENDERE ALCUNA MATURAZIONE DEL CLS.
IL COMPLETAMENTO DEGLI SBALZI (FASE 2) DOVRA' AVVENIRE DOPO UN PERIODO DI MATURAZIONE DEI GETTI DI FASE 1 TALE DA GARANTIRE IL RAGGIUNGIMENTO DI UN Rck ≥ 25Mpa.
IL COMPLETAMENTO DEI CORDOLI (FASE 3) DOVRA' AVVENIRE DOPO UN PERIODO DI MATURAZIONE DEI GETTI DI FASE 2 TALE DA GARANTIRE IL RAGGIUNGIMENTO DI UN Rck ≥ 25Mpa.

SEZIONE LONG. DI TESTATA
SCALA 1:50



MODALITA' DI ESECUZIONE DELLE FASI GETTO IN SENSO LONGITUDINALE

- FASE 1: si eseguiranno prima i getti in campata escludendo le tratte a cavallo delle pile per una estesa pari ad 1/5 delle campate afferenti
- FASE 2: Completamento dei getti in corrispondenza delle pile

MODALITA' DI ESECUZIONE DELLE RIPRESE DI GETTO (valide per cls fresco gettato su cls indurito)

- LE RIPRESE DI GETTO SARANNO EFFETTUATE NEL MODO SEGUENTE:
- Asportazione dalla superficie del getto già eseguito, mediante adeguata soffiatura e/o scappellatura meccanica, della eventuale boiacca depositata e delle parti di cls che si possono distaccare. Questa operazione dovrà garantire un supporto omogeneo e compatto per il nuovo getto.
 - Esecuzione del nuovo getto a contatto con quello precedente preparato nel modo sopra descritto.

Sanas
GRUPPO FS ITALIANE
Direzione Progettazione e Realizzazione Lavori

S.S.291 "Della Nurra"
Lavori di costruzione del Lotto 1 da Alghero ad Olmedo, in località bivio cantoniera di Rudas (completamento collegamento Alghero-Sassari) e del Lotto 4 tra bivio Olmedo e l'aeroporto di Alghero -Fertilia (bretella per l'aeroporto)

PROGETTO ESECUTIVO COD. CA29

PROGETTAZIONE: **ATI: VIA - SERING - VDP - BRENG**

PROGETTISTA E RESPONSABILE DELL'INTEGRAZIONE DELLE PRESTAZIONI SPECIALISTICHE:
Dott. Ing. Giovanni Piazza (Ord. Ing. Prov. Roma A27296)

RESPONSABILE D'AREA
Responsabile Tracciato stradale: Dott. Ing. Massimo Capasso (Ord. Ing. Prov. Roma 26531)
Responsabile Strutture: Dott. Ing. Giovanni Piazza (Ord. Ing. Prov. Palermo 27296)
Responsabile Idraulico, Geotecnico e Impianti: Dott. Ing. Sergio Di Maio (Ord. Ing. Prov. Palermo 2872)
Responsabile Ambientale: Dott. Ing. Francesco Ventura (Ord. Ing. Prov. Roma 14666)

GEOLOGO:
Dott. Geol. Enrica Curatolo (Ord. Geol. Regione Sicilia 956)

COORDINATORE SICUREZZA IN FASE DI PROGETTAZIONE:
Dott. Ing. Sergio Di Maio (Ord. Ing. Prov. Palermo 2872)

COORDINATORE ATTIVITA' DI PROGETTAZIONE:
Dott. Ing. Mariadelmarta Merandino (Ord. Ing. Prov. Roma A28481)

VISTO: IL RESPONSABILE DEL PROCEDIMENTO:
Dott. Ing. Salvatore Campione

MANDATARIA: **VIA INGEGNERIA**
MANDANTE: **SERING INGEGNERIA**

MANDATARIA: **vdp**
MANDANTE: **BRENG BRIDGE ENGINEERING**

OPERE D'ARTE MAGGIORI
VIADOTTI E PONTI
ASSE TIPO B E TIPO D - PONTE RIO CALVIA 2
Armature - Soletta di impalcato - carreggiata dx

CODICE PROGETTO: **CA29_TO1V03STRAR31_A** NOME FILE: **CA29_TO1V03STRAR31_A** REVISIONE: **A** SCALA: **VARIE**

PROGETTO: **DPCA0029** LIV. PROC. ANNO: **E 21** CODICE ELAB.: **T01V102STRAR31**

REV.	DESCRIZIONE	DATA	REDATTO	VERIFICATO	APPROVATO
D					
C					
B					
A	EMISSIONE	GIU 2021	R.FIORE	G. PIAZZA	G. PIAZZA