



Società per Azioni Autostrada Brescia Verona Vicenza Padova
 Via Flavio Gioia 71 37135 Verona
 tel. 0458272222 Fax 0458200051 Casella Postale 460M www.autobspd.it
 AREA COSTRUZIONI AUTOSTRADALI



AUTOSTRADA VALDASTICO A31 NORD

PROGETTO PRELIMINARE

CUP G19J1 00001 40005

COMMESSA 25 2005

COMMITTENTE



S.p.A. AUTOSTRADA BRESCIA VERONA VICENZA PADOVA
 Area Costruzioni Autostradali

CAPO COMMESSA
 PER LA PROGETTAZIONE
 Dott. Ing. Sergio Mutti

PROGETTISTA



CONSORZIO RAETIA

CAPO PROGETTO:
 Dott. Ing. Massimo Raccosta

RESPONSABILE DELL'INTEGRAZIONE TRA LE PRESTAZIONI SPECIALISTICHE:
 Dott. Ing. Massimo Raccosta

RESPONSABILE DEL COORDINAMENTO:
 Dott. Ing. Andrea Renso

ELABORATO **QUADRO DI RIFERIMENTO AMBIENTALE**
 Atmosfera
 Dati climatologici

Progressivo Rev.
 04 04 07 001 00

Rev.	Data	Descrizione	Redazione	Controllo	Approvazione	SCALA 1:10000
00	Agosto 2011	Prima Emissione	HYDROSTUDIO	Dr. Franco Varisco	Ing. Andrea Ziffer	NOME FILE 2505_040407001_0101 OPP_00.doc
						CM 2505 ELAB. 040407001
						Fg. 0101 LV. 0PP REV. 00

INDICE

PARTE PRIMA – SCHEDE STAZIONI	7
PARTE SECONDA – TABELLE DATI CLIMATOLOGICI	12
1 <i>TEMPERATURA</i>	12
2 <i>PLUVIOMETRIA</i>	27
3 <i>UMIDITA'</i>	37
4 <i>PRESSIONE ATMOSFERICA</i>	41
5 <i>INTENSITA' E DIREZIONE DEL VENTO</i>	43
PARTE TERZA – GRAFICI DI SINTESI ED ORGANIZZAZIONE DATI	57
I. Termometria	57
II. Pluviometria	69
III. Umidità	79
IV. Pressione atmosferica	83
V. Intensità e direzione del vento	86

Indice delle tabelle

Tabella 1 – Stazione di Levico (terme) – temperature medie 2001-2010	12
Tabella 2 – Stazione di Levico (terme) – temperature minime 2001-2010	13
Tabella 3 – Stazione di Levico (terme) – temperature massime 2001-2010	14
Tabella 4 – Stazione di Rovereto – temperature medie 2001-2010	15
Tabella 5 – Stazione di Rovereto – temperature minime 2001-2010	16
<i>Tabella 6 – Stazione di Rovereto – temperature massime 2001-2010</i>	17
Tabella 7 – Stazione di Trento (Laste) – temperature medie 2001-2010	18
Tabella 8 – Stazione di Trento (Laste) – temperature minime 2001-2010	19
Tabella 9 – Stazione di Trento (Laste) – temperature massime 2001-2010	20
Tabella 10 – Stazione di Malo – temperature medie 1993-2010	21
Tabella 11 – Stazione di Malo – temperature minime 1993-2010	22
Tabella 12 – Stazione di Malo – temperature massime 1993-2010	23
Tabella 13 – Stazione di Astico a Pedescala – temperature medie 1986-2010	24
Tabella 14 – Stazione di Astico a Pedescala – temperature minime 1986-2010	25
Tabella 15 – Stazione di Astico a Pedescala – temperature massime 1986-2010	26
Tabella 16 – Stazione di Levico (terme) – pioggia totale mensile 1991-2010	27
Tabella 17 – Stazione di Levico (terme) – numero giorni piovosi 1991-2010	28
Tabella 18 – Stazione di Rovereto – pioggia totale mensile 1991-2010	29
Tabella 19 – Stazione di Rovereto – numero giorni piovosi 1991-2010	30
Tabella 20 – Stazione di Trento (Laste) – pioggia totale mensile 1991-2010	31
Tabella 21 – Stazione di Trento (Laste) – numero giorni piovosi 1991-2010	32
Tabella 22 – Stazione di Malo – pioggia totale mensile 1993-2010	33
Tabella 23 – Stazione di Malo – numero giorni piovosi 1993-2010	34
Tabella 24 – Stazione di Pedescala – pioggia totale mensile 1986-2010	35
Tabella 25 – Stazione di Pedescala – numero giorni piovosi 1986-2010	36
Tabella 26 – Stazione di Trento (Laste) – umidità percentuale media 2001-2010	37
Tabella 27 – Stazione di Trento (Laste) – numero giorni umidi 2001-2010	38
Tabella 28 – Stazione di Trento (Laste) – numero giorni secchi 2001-2010	39
Tabella 29 – Stazione di Malo – umidità percentuale media 1993-2010	40

Tabella 30 – Stazione di Trento (Laste) – pressione atmosferica media 2001-2010	41
Tabella 31 – Stazione di Malo – pressione atmosferica media 1993-2010	42
Tabella 32 – Stazione di Trento (Laste) – Direzione venti anno 2009	43
Tabella 33 – Stazione di Trento (Laste) – Velocità media venti anno 2009	44
Tabella 34 – Stazione di Trento (Laste) – Classi di velocità venti per direzione anno 2009	46
Tabella 35 – Stazione di Trento (Laste) – Velocità media per direzione venti anno 2009	46
Tabella 36 – Stazione di Trento (Laste) – Direzione venti anno 2010	47
Tabella 37 – Stazione di Trento (Laste) – Velocità media venti anno 2010	48
Tabella 38 – Stazione di Trento (Laste) – Classi di velocità venti per direzione anno 2010	50
Tabella 39 – Stazione di Trento (Laste) – Velocità media per direzione venti anno 2010	50
Tabella 40 – Stazione di Malo – Direzione venti prevalenti 1993-2010	51
Tabella 41 – Stazione di Malo – Velocità media venti 1993-2010	52
Tabella 42 – Stazione di Malo – Distribuzione di frequenza normalizzata per classi di velocità 2001-2010	53
Tabella 43 – Stazione di Malo – Distribuzione di frequenza normalizzata per classi di velocità 2001-2010	54
Tabella 44 – Stazione di Pedescala – Direzione venti prevalenti 2004-2010	54
Tabella 45 – Stazione di Pedescala – Distribuzione di frequenza normalizzata per classi di velocità 2004-2010	55
Tabella 46 – Stazione di Pedescala – Distribuzione di frequenza normalizzata per classi di velocità 2004-2010	56

Indice dei grafici

<i>Grafico I – Stazione di Levico (terme) – temperatura minima, media e massima 2001-2010</i>	57
<i>Grafico II – Stazione di Levico (terme) – temperatura minima, media e massima 2001-2010</i>	57
<i>Grafico III – Stazione di Levico (terme) – temperatura media mensile 2001-2010</i>	58
<i>Grafico IV – Stazione di Levico (terme) – temperatura minima mensile 2001-2010</i>	58
<i>Grafico V – Stazione di Levico (terme) – temperatura massima mensile 2001-2010</i>	59

<i>Grafico VI – Stazione di Rovereto – temperatura minima, media e massima 2001-2010..</i>	<i>59</i>
<i>Grafico VII – Stazione di Rovereto – temperatura minima, media e massima 2001-2010.</i>	<i>60</i>
<i>Grafico VIII – Stazione di Rovereto – temperatura media mensile 2001-2010.....</i>	<i>60</i>
<i>Grafico IX – Stazione di Rovereto – temperatura minima mensile 2001-2010.....</i>	<i>61</i>
<i>Grafico X – Stazione di Rovereto – temperatura massima mensile 2001-2010.....</i>	<i>61</i>
<i>Grafico XI – Stazione di Trento (Laste) – temperatura minima, media e massima 2001-2010.....</i>	<i>62</i>
<i>Grafico XII – Stazione di Trento (Laste) – temperatura minima, media e massima 2001-2010.....</i>	<i>62</i>
<i>Grafico XIII – Stazione di Trento (Laste) – temperatura media mensile 2001-2010.....</i>	<i>63</i>
<i>Grafico XIV – Stazione di Trento (Laste) – temperatura minima mensile 2001-2010.....</i>	<i>63</i>
<i>Grafico XV – Stazione di Trento (Laste) – temperatura massima mensile 2001-2010.....</i>	<i>64</i>
<i>Grafico XVI – Stazione di Malo – temperatura minima, media e massima 1993-2010.....</i>	<i>64</i>
<i>Grafico XVII – Stazione di Malo – temperatura minima, media e massima 1993-2010.....</i>	<i>65</i>
<i>Grafico XVIII – Stazione di Malo – temperatura media mensile 1993-2010.....</i>	<i>65</i>
<i>Grafico XIX – Stazione di Malo – temperatura minima mensile 1993-2010.....</i>	<i>66</i>
<i>Grafico XX – Stazione di Malo – temperatura massima mensile 1993-2010.....</i>	<i>66</i>
<i>Grafico XXI – Stazione di Astico a Pedescala – temperatura minima, media e massima 1986-2010.....</i>	<i>67</i>
<i>Grafico XXII – Stazione di Astico a Pedescala – temperatura minima, media e massima 1986-2010.....</i>	<i>67</i>
<i>Grafico XXIII – Stazione di Astico a Pedescala – temperatura media mensile 1986-2010..</i>	<i>68</i>
<i>Grafico XXIV – Stazione di Astico a Pedescala – temperatura minima mensile 1986-2010</i>	<i>68</i>
<i>Grafico XXV – Stazione di Astico a Pedescala – temperatura massima mensile 1986-2010.....</i>	<i>69</i>
<i>Grafico XXVI – Stazione di Levico (terme) – pioggia totale annuale 1991-2010.....</i>	<i>69</i>
<i>Grafico XXVII – Stazione di Levico (terme) – pioggia totale mensile 1991-2010.....</i>	<i>70</i>
<i>Grafico XXVIII – Stazione di Levico (terme) – numero giorni piovosi annuali 1991-2010 ...</i>	<i>70</i>
<i>Grafico XXIX – Stazione di Levico (terme) – numero giorni piovosi mensili 1991-2010.....</i>	<i>71</i>
<i>Grafico XXX – Stazione di Rovereto – pioggia totale annuale 1991-2010.....</i>	<i>71</i>
<i>Grafico XXXI – Stazione di Rovereto – pioggia totale mensile 1991-2010.....</i>	<i>72</i>
<i>Grafico XXXII – Stazione di Rovereto – numero giorni piovosi annuali 1991-2010.....</i>	<i>72</i>

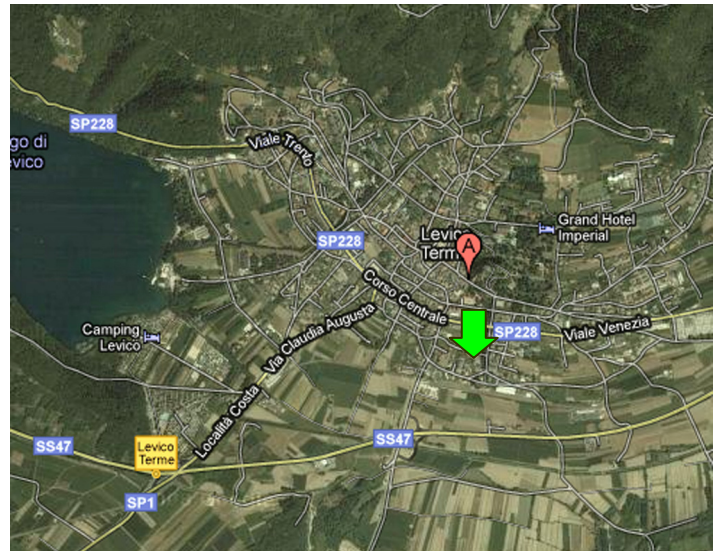
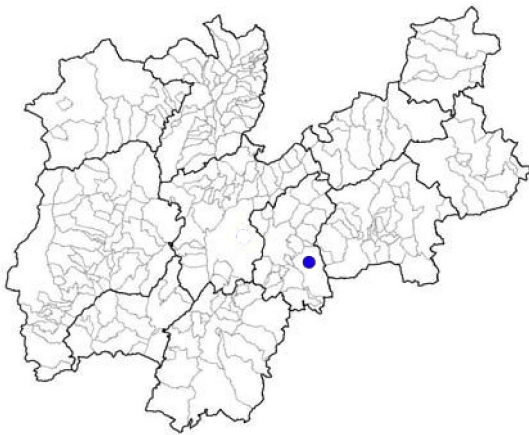
<i>Grafico XXXIII – Stazione di Rovereto – numero giorni piovosi mensili 1991-2010</i>	<i>73</i>
<i>Grafico XXXIV – Stazione di Trento (Laste) – pioggia totale annuale 1991-2010</i>	<i>73</i>
<i>Grafico XXXV – Stazione di Trento (Laste) – pioggia totale mensile 1991-2010.....</i>	<i>74</i>
<i>Grafico XXXVI – Stazione di Trento (Laste) – numero giorni piovosi annuali 1991-2010...</i>	<i>74</i>
<i>Grafico XXXVII – Stazione di Trento (Laste) – numero giorni piovosi mensili 1991-2010 ..</i>	<i>75</i>
<i>Grafico XXXVIII – Stazione di Malo – pioggia totale annuale 1993-2010</i>	<i>75</i>
<i>Grafico XXXIX – Stazione di Malo – pioggia totale mensile 1993-2010</i>	<i>76</i>
<i>Grafico XL – Stazione di Malo – numero giorni piovosi annuali 1993-2010</i>	<i>76</i>
<i>Grafico XLI – Stazione di Malo – numero giorni piovosi mensili 1993-2010</i>	<i>77</i>
<i>Grafico XLII – Stazione di Pedescala – pioggia totale annuale 1986-2010</i>	<i>77</i>
<i>Grafico XLIII – Stazione di Pedescala – pioggia totale mensile 1986-2010.....</i>	<i>78</i>
<i>Grafico XLIV – Stazione di Pedescala – numero giorni piovosi annuali 1986-2010</i>	<i>78</i>
<i>Grafico XLV – Stazione di Pedescala – numero giorni piovosi mensili 1986-2010</i>	<i>79</i>
<i>Grafico XLVI – Stazione di Trento (Laste) – umidità media annua 2001-2010</i>	<i>79</i>
<i>Grafico XLVII – Stazione di Trento (Laste) – umidità media mensile 2001-2010</i>	<i>80</i>
<i>Grafico XLVIII – Stazione di Trento (Laste) – numero giorni umidi annui 2001-2010</i>	<i>80</i>
<i>Grafico XLIX – Stazione di Trento (Laste) – numero giorni umidi annui 2001-2010</i>	<i>81</i>
<i>Grafico L – Stazione di Trento (Laste) – numero giorni secchi annui 2001-2010.....</i>	<i>81</i>
<i>Grafico LI – Stazione di Trento (Laste) – numero giorni secchi annui 2001-2010.....</i>	<i>82</i>
<i>Grafico LII – Stazione di Malo – umidità media annua 1993-2010.....</i>	<i>82</i>
<i>Grafico LIII – Stazione di Malo – umidità media mensile 1993-2010.....</i>	<i>83</i>
<i>Grafico LIV – Stazione di Trento (Laste) – pressione atmosferica media annua 2001-2010</i>	<i>83</i>
<i>Grafico LV – Stazione di Trento (Laste) – pressione atmosferica media annua 2001-2010</i>	<i>84</i>
<i>Grafico LVI – Stazione di Trento (Laste) – pressione atmosferica media mensile 2001-2010</i>	<i>84</i>
<i>Grafico LVII – Stazione di Malo – pressione atmosferica media annua 1993-2010.....</i>	<i>85</i>
<i>Grafico LVIII – Stazione di Malo – pressione atmosferica media annua 1993-2010.....</i>	<i>85</i>
<i>Grafico LIX – Stazione di Malo – pressione atmosferica media mensile 1993-2010.....</i>	<i>86</i>
<i>Grafico LX – Stazione di Trento (Laste) – Direzione e velocità media venti anno 2009</i>	<i>86</i>
<i>Grafico LXI – Stazione di Trento (Laste) – Direzione annuale venti per classi di velocità anno 2009.....</i>	<i>87</i>

<i>Grafico LXII – Stazione di Trento (Laste) – Velocità media mensile venti anno 2009</i>	<i>87</i>
<i>Grafico LXIII – Stazione di Trento (Laste) – Direzione e velocità media venti anno 2010 ..</i>	<i>88</i>
<i>Grafico LXIV – Stazione di Trento (Laste) – Direzione annuale venti per classi di velocità anno 2010.....</i>	<i>88</i>
<i>Grafico LXV – Stazione di Trento (Laste) – Velocità media mensile venti anno 2010</i>	<i>89</i>
<i>Grafico LXVI – Stazione di Malo – Velocità media mensile venti 1993-2010.....</i>	<i>89</i>
<i>Grafico LXVII – Stazione di Malo – Rosa dei venti con classi d velocità vento ESTATE 2001-2010.....</i>	<i>90</i>
<i>Grafico LXVIII – Stazione di Malo – Rosa dei venti con classi d velocità vento INVERNO 2001-2010</i>	<i>91</i>
<i>Grafico LXIX – Stazione di Pedescala – Rosa dei venti con classi d velocità vento ESTATE 2004-2010</i>	<i>92</i>

PARTE PRIMA – SCHEDE STAZIONI

Stazioni Meteorologiche - Bacino del Fiume Brenta

Stazione Levico (Terme)



Dettagli stazione:

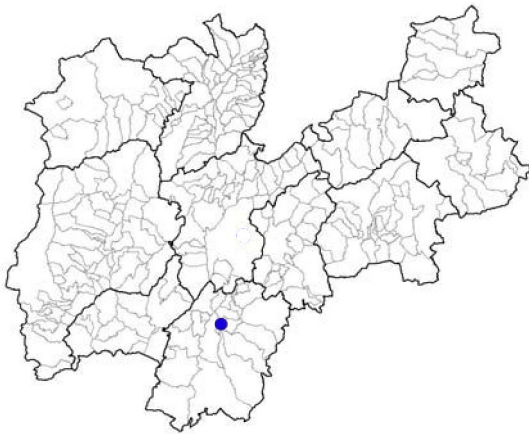
Stazione:	T0010
Tavoletta n.:	060160
Coordinate Est/Nord:	1678439/5097804
Latitudine:	46°00'38.0" N
Longitudine:	11°18'17.7" E
Altitudine:	502 m
Bacino:	Brenta
Attivato:	01/01/1981
DisMESSO:	in attività

Dati disponibili utilizzati:

Temperatura, Pioggia, Umidità, Pressione Atmosferica

Stazioni Meteorologiche – Bacino del Fiume Adige

Stazione Rovereto



Dettagli stazione:

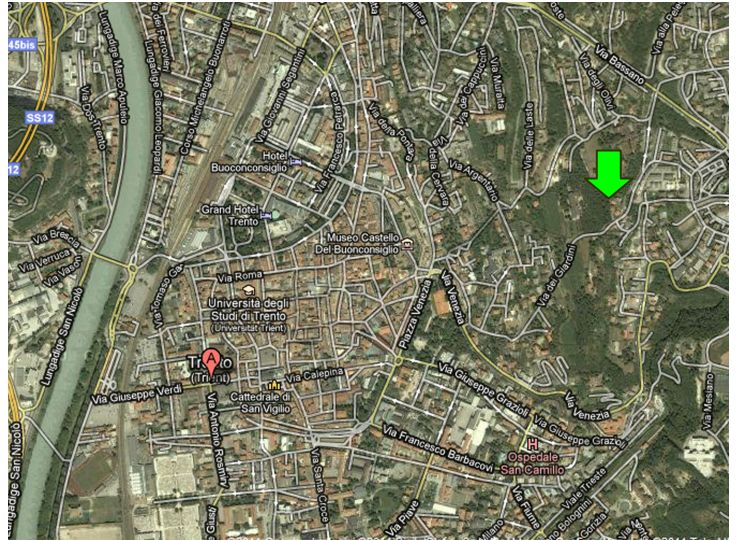
Stazione:	T0147
Tavoletta n.:	081090
Coordinate Est/Nord:	1658565/5084532
Latitudine:	45°53'47.2" N
Longitudine:	11°02'37.6" E
Altitudine:	203 m
Bacino:	Adige
Attivato:	01/01/1921
Dismesso:	in attività

Dati disponibili utilizzati:

Temperatura, Pioggia, Umidità, Pressione Atmosferica

Stazioni Meteorologiche – Bacino del Fiume Adige

Stazione Trento (Laste)



Dettagli stazione:

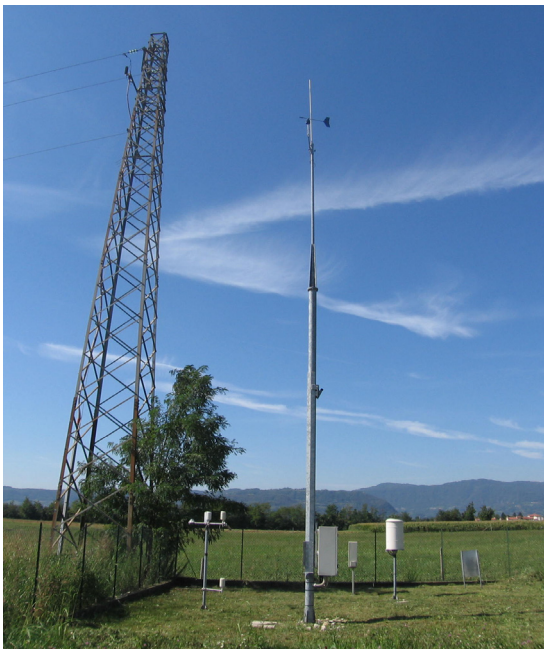
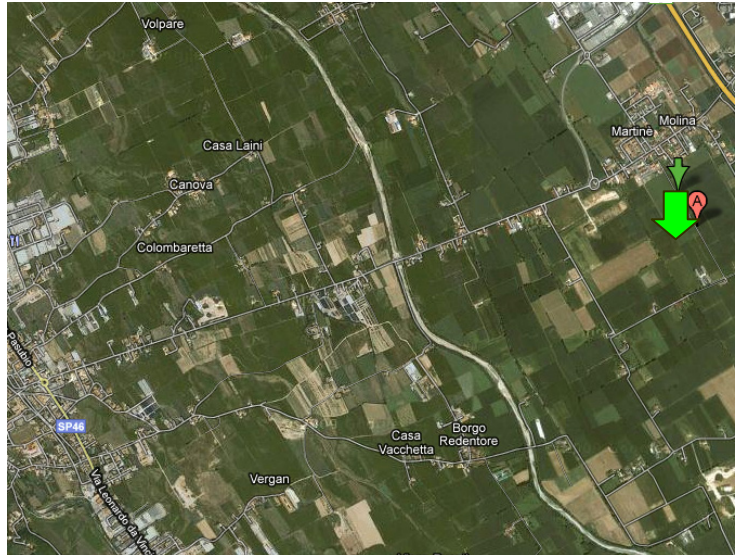
Stazione:	T0129
Tavoletta n.:	060100
Coordinate Est/Nord:	1665153/5104248
Latitudine:	46°04'18.7" N
Longitudine:	11°08'08.4" E
Altitudine:	312 m
Bacino:	Fersina
Attivato:	01/09/1920
DisMESSo:	in attività

Dati disponibili utilizzati:

Temperatura, Pioggia, Umidità, Pressione Atmosferica, Vento

Stazioni Meteorologiche – Provincia di Vicenza

Stazione Malo



Dettagli stazione:

Stazione:	134
Coordinate Est/Nord:	1692000/5060290
Latitudine:	45°40'06.96" N
Longitudine:	11°27'53.42" E
Altitudine:	99 m
Attivato:	1992
Dismesso:	in attività

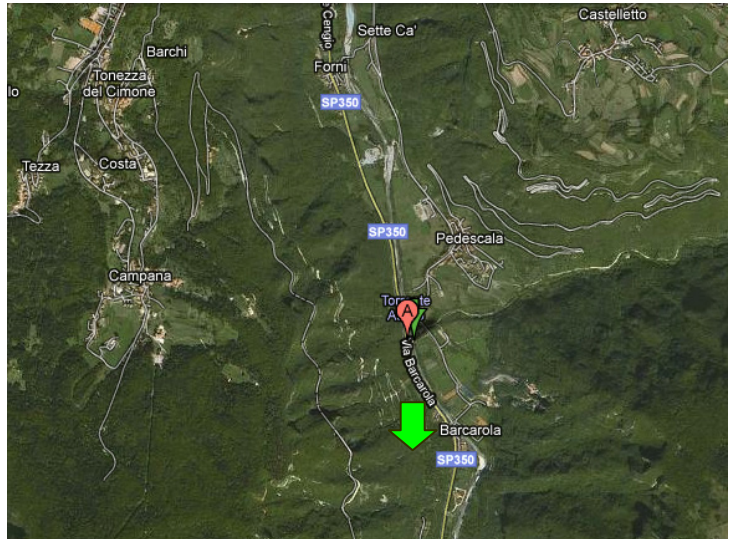
Note:

Dati disponibili utilizzati:

Temperatura, Pioggia, Umidità, Pressione Atmosferica, Vento

Stazioni Meteorologiche – Provincia di Vicenza

Stazione Astico a Pedescala



Dettagli stazione:

Stazione:	72
Coordinate X/Y:	1683840/5079537
Latitudine:	45°40'06.96" N
Longitudine:	11°27'53.42" E
Altitudine:	308 m
Attivato:	1985
Dismesso:	in attività

Note:


Dati disponibili utilizzati:

Temperatura, Pioggia, Vento

PARTE SECONDA – TABELLE DATI CLIMATOLOGICI

1 TEMPERATURA

Elaborazioni mensili – Media della temperatura media dell'aria giornaliera – 2001-2010



Stazione di LEVICO Terme

Note:
 Il carattere *corsivo* del dato indica il valore minimo nello stesso mese dei diversi anni
 In catarrete **maiuscolo** del dato indica il valore massimo nello stesso mese dei diversi anni
 Il colore della casella indica il valore massimo (■) e minimo (■) nell'anno

°C	gen	feb	mar	apr	mag	giu	lug	ago	set	ott	nov	dic	anno
2001	1,0	3,2	7,5	9,2	17,0	18,8	21,4	21,5	13,1	13,1	3,6	-1,7	10,6
2002	-1,5	3,0	8,5	10,0	15,0	20,8	20,8	19,4	14,7	10,7	7,0	2,2	10,9
2003	-0,3	0,0	7,6	10,2	17,5	22,9	22,7	23,5	15,8	9,0	7,5	2,3	11,6
2004	-0,4	2,9	5,4	10,7	14,3	19,0	20,2	20,6	15,9	12,0	4,7	0,8	10,5
2005	-0,7	0,2	4,2	9,2	15,9	19,9	20,8	18,4	16,1	10,5	4,0	-1,8	9,7
2006	-2,0	-0,2	4,7	10,6	15,1	20,0	22,8	17,3	17,5	12,2	5,9	1,5	10,4
2007	2,3	4,7	7,3	14,2	15,7								
2008													
2009													
2010													

Statistiche

°C	gen	feb	mar	apr	mag	giu	lug	ago	set	ott	nov	dic	anno
Media 2001-2010	-0,2	2,0	6,4	10,6	15,8	20,2	21,4	20,1	15,5	11,2	5,4	0,6	10,6
Min	-2,0	-0,2	4,2	9,2	14,3	18,8	20,2	17,3	13,1	9,0	3,6	-1,8	9,7
Max	2,3	4,7	8,5	14,2	17,5	22,9	22,8	23,5	17,5	13,1	7,5	2,3	11,6
Dev. St.	1,5	1,9	1,6	1,7	1,1	1,5	1,1	2,2	1,5	1,5	1,6	1,9	0,6
Numero	7	7	7	7	7	6	6	6	6	6	6	6	6

Percentili

°C	gen	feb	mar	apr	mag	giu	lug	ago	set	ott	nov	dic	anno
5%	-1,8	-0,2	4,3	9,2	14,5	18,8	20,3	17,6	13,5	9,4	3,7	-1,7	9,9
10%	-1,8	-0,1	4,5	9,6	14,7	19,4	20,4	17,8	15,1	9,6	4,3	-0,7	10,0
25%	-0,7	0,0	4,7	10,2	15,1	19,7	20,6	18,1	15,9	10,1	4,6	0,2	10,3
50%	-0,6	1,6	5,1	10,6	15,4	19,9	20,8	18,4	16,1	12,0	4,7	0,8	10,4
75%	0,4	2,7	6,6	11,5	15,8	20,1	22,1	19,3	16,8	11,7	5,7	1,0	10,5
90%	1,5	3,9	7,0	13,1	15,8	20,2	22,5	19,6	17,1	12,0	5,8	1,3	10,6
95%	2,3	4,7	8,3	14,2	17,3	22,6	22,6	23,1	17,3	12,9	7,3	2,1	11,5

Tabella 1 – Stazione di Levico (terme) – temperature medie 2001-2010

AUTOSTRADA A31 TRENTO - ROVIGO
TRONCO TRENTO - VALDASTICO - PIOVENE ROCCHETTE

Elaborazioni mensili – Media della temperatura minima dell'aria giornaliera – 2001-2010



Stazione di LEVICO Terme

Note:

Il carattere *corsivo* del dato indica il valore minimo nello stesso mese dei diversi anni
In catarrete **maiuscolo** del dato indica il valore massimo nello stesso mese dei diversi anni
Il colore della casella indica il valore massimo (■) e minimo (■) nell'anno

°C	gen	feb	mar	apr	mag	giu	lug	ago	set	ott	nov	dic	anno
2001	-1,8	-1,8	3,2	3,1	10,8	11,2	14,4	14,6	7,6	8,6	-0,4	-5,9	5,3
2002	-5,8	-1,5	1,8	4,5	9,4	13,9	14,6	13,4	9,6	6,0	3,8	-0,2	5,8
2003	-3,9	-5,1	0,4	4,2	9,7	15,3	14,8	15,9	9,1	4,2	4,1	-1,3	5,6
2004	-4,0	-1,5	0,7	5,4	7,9	12,5	13,6	14,9	10,8	9,7	1,6	-1,9	5,8
2005	-4,4	-4,1	-2,0	4,8	9,8	14,0	14,6	13,2	11,7	7,2	0,9	-4,6	5,1
2006	-5,2	-3,6	0,3	5,1	9,4	13,0	16,2	12,4	12,1	7,8	2,1	-1,3	5,7
2007	-1,0	0,3	2,0	7,7	9,6								
2008													
2009													
2010													

Statistiche

°C	gen	feb	mar	apr	mag	giu	lug	ago	set	ott	nov	dic	anno
Media 2001-2010	-3,7	-2,5	0,9	4,9	9,5	13,3	14,7	14,1	10,2	7,3	2,0	-2,5	5,5
Min	-5,8	-5,1	-2,0	3,1	7,9	11,2	13,6	12,4	7,6	4,2	-0,4	-5,9	5,1
Max	-1,0	0,3	3,2	7,7	10,8	15,3	16,2	15,9	12,1	9,7	4,1	-0,2	5,8
Dev. St.	1,7	1,9	1,7	1,4	0,8	1,4	0,8	1,3	1,7	1,9	1,7	2,3	0,3
Numero	7	7	7	7	7	6	6	6	6	6	6	6	6

Percentili

°C	gen	feb	mar	apr	mag	giu	lug	ago	set	ott	nov	dic	anno
5%	-5,6	-4,8	-1,3	3,4	8,3	11,5	13,8	12,6	8,0	4,7	-0,1	-5,6	5,1
10%	-5,5	-4,6	-0,9	4,3	8,6	12,7	14,0	12,7	9,3	5,0	1,2	-3,6	5,3
25%	-4,4	-4,1	0,3	4,8	9,4	12,9	14,3	13,0	10,4	6,5	1,5	-2,6	5,5
50%	-4,2	-2,5	0,5	5,2	9,5	13,0	14,6	13,2	11,7	7,8	1,6	-1,9	5,7
75%	-3,1	-1,8	1,2	5,7	9,6	13,7	15,4	13,7	11,9	7,5	2,1	-1,9	5,6
90%	-1,9	-0,5	1,7	6,9	9,5	13,3	15,9	13,7	11,7	7,7	2,1	-1,5	5,7
95%	-1,0	0,3	3,0	7,7	10,6	15,1	16,0	15,7	11,9	9,5	3,9	-0,4	5,8

Tabella 2 – Stazione di Levico (terme) – temperature minime 2001-2010

AUTOSTRADA A31 TRENTO - ROVIGO
TRONCO TRENTO - VALDASTICO - PIOVENE ROCCHETTE

Elaborazioni mensili – Media della temperatura massima dell'aria giornaliera – 2001-2010



Stazione di LEVICO Terme

Note:

Il carattere *corsivo* del dato indica il valore minimo nello stesso mese dei diversi anni
In catarrete **maiuscolo** del dato indica il valore massimo nello stesso mese dei diversi anni
Il colore della casella indica il valore massimo (■) e minimo (■) nell'anno

°C	gen	feb	mar	apr	mag	giu	lug	ago	set	ott	nov	dic	anno
2001	5,4	11,2	13,8	16,9	25,4	27,7	30,4	30,7	20,8	21,7	11,0	6,3	18,4
2002	7,6	10,4	17,8	17,6	22,1	29,5	29,0	28,0	22,9	18,3	11,6	6,2	18,4
2003	6,5	8,8	18,1	18,3	27,1	32,5	32,1	34,1	25,0	16,2	13,0	8,2	20,0
2004	5,5	10,1	13,2	18,0	23,3	28,5	29,8	30,0	24,2	16,7	10,7	5,6	18,0
2005	5,7	6,4	12,2	15,2	23,3	27,2	28,6	25,1	22,5	16,1	9,7	2,9	16,2
2006	4,2	5,7	11,3	17,5	22,0	28,1	31,4	24,7	25,1	19,4	12,5	7,0	17,4
2007	7,9	12,0	14,5	23,0	23,2								
2008													
2009													
2010													

Statistiche

°C	gen	feb	mar	apr	mag	giu	lug	ago	set	ott	nov	dic	anno
Media 2001-2010	6,1	9,2	14,4	18,1	23,8	28,9	30,2	28,8	23,4	18,1	11,4	6,0	18,1
Min	4,2	5,7	11,3	15,2	22,0	27,2	28,6	24,7	20,8	16,1	9,7	2,9	16,2
Max	7,9	12,0	18,1	23,0	27,1	32,5	32,1	34,1	25,1	21,7	13,0	8,2	20,0
Dev. St.	1,3	2,4	2,6	2,4	1,9	1,9	1,4	3,6	1,7	2,2	1,2	1,8	1,2
Numero	7	7	7	7	7	6	6	6	6	6	6	6	6

Percentili

°C	gen	feb	mar	apr	mag	giu	lug	ago	set	ott	nov	dic	anno
5%	4,6	5,9	11,6	15,7	22,1	27,3	28,7	24,8	21,2	16,1	10,0	3,5	16,5
10%	4,8	6,1	11,8	16,4	22,1	27,6	28,8	24,9	22,6	16,1	10,1	4,0	16,7
25%	5,5	6,4	12,2	17,5	23,2	27,9	29,5	25,0	23,8	16,2	10,4	4,9	17,1
50%	5,6	8,2	12,7	17,8	23,3	28,1	29,8	25,1	24,2	16,7	10,7	5,6	17,4
75%	6,6	9,9	14,4	19,3	23,4	28,5	30,8	26,9	24,3	18,7	11,9	6,5	17,7
90%	7,4	11,1	14,4	21,5	23,6	28,8	31,2	28,0	24,8	19,1	12,3	6,8	17,9
95%	7,9	12,0	17,5	23,0	26,6	32,1	31,9	33,6	25,0	21,4	12,9	8,0	19,8

Tabella 3 – Stazione di Levico (terme) – temperature massime 2001-2010

AUTOSTRADA A31 TRENTO - ROVIGO
TRONCO TRENTO - VALDASTICO - PIOVENE ROCCHETTE

Elaborazioni mensili – Media della temperatura media dell'aria giornaliera – 2001-2010



Stazione di ROVERETO

Note:

Il carattere *corsivo* del dato indica il valore minimo nello stesso mese dei diversi anni
In catarrette **maiuscolo** del dato indica il valore massimo nello stesso mese dei diversi anni
Il colore della casella indica il valore massimo (■) e minimo (■) nell'anno

°C	gen	feb	mar	apr	mag	giu	lug	ago	set	ott	nov	dic	anno
2001	2,6	5,1	9,5	11,4	18,8	20,6	23,5	23,8	14,9	14,7	5,8	0,5	12,6
2002	-0,1	5,4	10,3	12,3	17,0	22,4	22,6	21,4	16,5	12,4	8,4	4,0	12,7
2003	1,9	1,8	9,5	12,5	19,6	25,6	24,6	26,3	18,1	10,6	7,0	2,6	13,3
2004	0,7	3,2	7,0	12,1	15,1	20,9	22,7	23,3	18,5	14,3	6,5	2,5	12,2
2005	0,5	2,4	7,5	12,0	18,1	23,0	23,2	20,8	18,5	12,5	5,3	-0,5	11,9
2006	0,1	2,0	7,1	12,9	17,2	22,5	25,5	19,6	18,6	14,1	7,2	3,0	12,5
2007	3,5	6,4	9,7	16,5	16,8			19,8	16,2	11,5	4,5	0,9	10,6
2008	2,5	3,9	8,0	11,3	16,5	20,6	21,9	23,7	16,0	12,4	5,0	0,8	11,9
2009	0,0	2,7	7,4	12,4	18,7	20,8	22,6	24,5	18,7	11,7	6,4	-0,1	12,2
2010	-0,1	2,4	7,1	12,5	16,2	21,4	24,6	21,2	16,3	9,8	6,3	-0,9	11,4

Statistiche

°C	gen	feb	mar	apr	mag	giu	lug	ago	set	ott	nov	dic	anno
Media 2001-2010	1,2	3,5	8,3	12,6	17,4	22,0	23,4	22,4	17,2	12,4	6,2	1,3	12,1
Min	-0,1	1,8	7,0	11,3	15,1	20,6	21,9	19,6	14,9	9,8	4,5	-0,9	10,6
Max	3,5	6,4	10,3	16,5	19,6	25,6	25,5	26,3	18,7	14,7	8,4	4,0	13,3
Dev. St.	1,3	1,6	1,3	1,5	1,4	1,6	1,2	2,2	1,4	1,6	1,1	1,7	0,8
Numero	10	10	10	10	10	9	9	10	10	10	10	10	10

Percentili

°C	gen	feb	mar	apr	mag	giu	lug	ago	set	ott	nov	dic	anno
5%	-0,1	1,9	7,0	11,3	15,6	20,6	22,1	19,7	15,4	10,2	4,7	-0,8	10,9
10%	-0,1	2,0	7,0	11,9	16,0	20,7	22,4	19,8	16,2	10,4	4,9	-0,6	11,2
25%	0,1	2,3	7,1	12,1	16,5	20,8	22,7	20,6	16,3	11,3	5,3	-0,2	11,8
50%	0,5	2,7	7,4	12,4	16,8	21,1	22,9	21,2	18,5	12,4	6,3	0,8	11,9
75%	1,8	3,7	8,2	12,8	17,7	22,4	24,3	23,1	18,6	12,5	6,3	1,1	12,1
90%	2,9	4,9	8,9	14,4	17,9	22,2	25,0	24,0	18,6	13,1	6,7	2,0	12,3
95%	3,5	6,4	10,1	16,5	19,3	24,7	25,2	25,8	18,7	14,0	7,8	3,2	13,0

Tabella 4 – Stazione di Rovereto – temperature medie 2001-2010

AUTOSTRADA A31 TRENTO - ROVIGO
TRONCO TRENTO - VALDASTICO - PIOVENE ROCCHETTE

Elaborazioni mensili – Media della temperatura minima dell'aria giornaliera – 2001-2010



Stazione di ROVERETO

Note:

Il carattere *corsivo* del dato indica il valore minimo nello stesso mese dei diversi anni
In catarrete **maiuscolo** del dato indica il valore massimo nello stesso mese dei diversi anni
Il colore della casella indica il valore massimo (■) e minimo (■) nell'anno

°C	gen	feb	mar	apr	mag	giu	lug	ago	set	ott	nov	dic	anno
2001	0,4	0,2	5,3	5,6	12,9	13,3	16,6	16,6	9,5	10,1	1,5	-3,8	7,3
2002	-4,3	1,1	4,2	6,9	11,4	16,0	16,4	15,2	11,5	7,9	5,3	1,3	7,7
2003	-2,0	-3,7	2,6	6,6	11,8	18,1	17,7	18,7	11,4	5,9	3,8	-1,0	7,5
2004	-3,1	-1,1	2,6	6,9	9,4	14,7	16,8	17,5	12,8	11,9	3,1	-0,2	7,6
2005	-3,3	-1,9	2,3	6,7	10,5	17,1	15,3	15,7	13,8	9,0	2,3	-3,5	7,0
2006	-3,2	-1,3	2,5	7,4	11,5	15,7	19,4	15,0	13,9	9,8	3,4	0,2	7,9
2007	0,2	2,3	4,8	9,9	10,8			14,9	10,1	6,8	0,1	-3,1	5,7
2008	-0,6	-1,1	2,4	6,1	10,6	15,0	15,2	15,9	10,2	7,2	1,5	-2,2	6,7
2009	-3,7	-2,3	1,1	6,6	10,3	13,0	15,0	16,6	12,1	5,5	2,3	-4,1	6,0
2010	-4,2	-2,4	1,0	5,0	9,9	14,4	16,6	14,3	10,1	4,9	3,2	-4,3	5,7

Statistiche

°C	gen	feb	mar	apr	mag	giu	lug	ago	set	ott	nov	dic	anno
Media 2001-2010	-2,4	-1,0	2,9	6,8	10,9	15,3	16,6	16,0	11,5	7,9	2,6	-2,1	6,9
Min	-4,3	-3,7	1,0	5,0	9,4	13,0	15,0	14,3	9,5	4,9	0,1	-4,3	5,7
Max	0,4	2,3	5,3	9,9	12,9	18,1	19,4	18,7	13,9	11,9	5,3	1,3	7,9
Dev. St.	1,8	1,8	1,4	1,3	1,0	1,7	1,4	1,3	1,6	2,3	1,5	2,0	0,8
Numero	10	10	10	10	10	9	9	10	10	10	10	10	10

Percentili

°C	gen	feb	mar	apr	mag	giu	lug	ago	set	ott	nov	dic	anno
5%	-4,2	-3,1	1,1	5,3	9,6	13,1	15,1	14,6	9,7	5,1	0,7	-4,2	5,7
10%	-4,2	-2,7	1,1	5,9	9,8	14,0	15,1	14,8	10,1	5,4	1,2	-4,1	5,7
25%	-3,4	-2,3	2,0	6,5	10,2	14,5	15,2	15,0	10,2	5,8	2,1	-3,7	6,0
50%	-3,2	-1,3	2,4	6,7	10,5	14,9	16,0	15,7	12,1	7,2	2,3	-3,1	6,7
75%	-1,5	-1,1	2,7	7,1	10,9	15,6	16,6	16,0	13,0	8,5	2,9	-2,1	7,0
90%	-0,2	0,3	3,7	8,4	11,2	15,5	18,0	16,3	12,8	8,7	3,3	-1,1	7,3
95%	0,3	2,3	5,2	9,9	12,3	17,4	18,7	18,0	13,3	10,7	4,6	0,3	7,6

Tabella 5 – Stazione di Rovereto – temperature minime 2001-2010

AUTOSTRADA A31 TRENTO - ROVIGO
TRONCO TRENTO - VALDASTICO - PIOVENE ROCCHETTE

Elaborazioni mensili – Media della temperatura massima dell'aria giornaliera – 2001-2010



Stazione di ROVERETO

Note:

Il carattere *corsivo* del dato indica il valore minimo nello stesso mese dei diversi anni
In catarrete **maiuscolo** del dato indica il valore massimo nello stesso mese dei diversi anni
Il colore della casella indica il valore massimo (■) e minimo (■) nell'anno

°C	gen	feb	mar	apr	mag	giu	lug	ago	set	ott	nov	dic	anno
2001	6,0	12,1	14,9	18,0	25,8	27,9	30,9	32,0	21,8	22,1	12,3	6,9	19,2
2002	7,5	11,9	18,1	18,6	23,5	29,2	29,8	29,0	23,9	19,3	12,8	7,3	19,2
2003	8,0	9,6	18,0	19,1	27,7	34,5	32,5	36,0	26,3	16,8	11,8	7,7	20,7
2004	6,2	9,6	13,5	18,9	22,7	29,3	31,5	31,7	27,2	19,0	11,8	6,7	19,0
2005	6,6	8,2	14,4	18,4	24,7	29,8	30,8	27,4	25,1	17,4	10,1	3,7	18,1
2006	5,1	6,8	13,1	19,8	23,9	30,1	33,6	26,7	25,3	20,4	12,7	7,4	18,7
2007	2,3	12,2	15,9	24,4	23,8			26,8	24,3	18,0	10,8	6,9	16,5
2008	7,1	11,6	14,9	17,9	23,8	28,3	30,5	32,8	24,5	20,4	10,6	5,7	19,0
2009	5,2	10,0	15,3	20,2	28,1	29,4	31,7	34,4	28,2	21,2	13,3	5,8	20,2
2010	6,7	9,4	15,2	21,8	23,9	29,2	33,8	30,0	25,3	17,7	11,6	4,5	19,1

Statistiche

°C	gen	feb	mar	apr	mag	giu	lug	ago	set	ott	nov	dic	anno
Media 2001-2010	6,1	10,1	15,3	19,7	24,8	29,8	31,7	30,7	25,2	19,2	11,8	6,3	19,0
Min	2,3	6,8	13,1	17,9	22,7	27,9	29,8	26,7	21,8	16,8	10,1	3,7	16,5
Max	8,0	12,2	18,1	24,4	28,1	34,5	33,8	36,0	28,2	22,1	13,3	7,7	20,7
Dev. St.	1,6	1,8	1,6	2,0	1,8	1,9	1,4	3,2	1,8	1,8	1,0	1,3	1,1
Numero	10	10	10	10	10	9	9	10	10	10	10	10	10

Percentili

°C	gen	feb	mar	apr	mag	giu	lug	ago	set	ott	nov	dic	anno
5%	3,5	7,4	13,3	17,9	23,1	28,1	30,1	26,7	22,7	17,0	10,3	4,0	17,2
10%	4,5	7,9	13,4	18,3	23,4	28,9	30,3	26,8	24,2	17,3	10,5	4,3	17,7
25%	5,2	9,1	14,1	18,7	23,8	29,3	31,1	27,3	25,0	17,7	10,8	5,4	18,6
50%	6,2	9,6	14,9	19,8	23,9	29,4	31,6	30,0	25,3	19,0	11,6	5,8	19,0
75%	6,6	10,8	15,3	21,0	24,8	29,8	33,1	31,7	25,3	20,4	12,2	6,6	19,0
90%	6,8	11,8	15,6	22,8	26,1	29,9	33,7	33,4	26,5	20,7	12,9	7,1	19,5
95%	7,7	12,2	17,4	24,4	28,1	33,3	33,8	35,5	28,2	21,9	13,3	7,5	20,5

Tabella 6 – Stazione di Rovereto – temperature massime 2001-2010

AUTOSTRADA A31 TRENTO - ROVIGO
TRONCO TRENTO - VALDASTICO - PIOVENE ROCCHETTE

Elaborazioni mensili – Media della temperatura media dell'aria giornaliera – 2001-2010



Stazione di TRENTO (Laste)

Note:

Il carattere *corsivo* del dato indica il valore minimo nello stesso mese dei diversi anni
In catarrete **maiuscolo** del dato indica il valore massimo nello stesso mese dei diversi anni
Il colore della casella indica il valore massimo (■) e minimo (■) nell'anno

°C	gen	feb	mar	apr	mag	giu	lug	ago	set	ott	nov	dic	anno
2001													
2002													
2003		2,1	9,5	12,2	18,8	24,0	23,5	25,5	17,9	10,3	7,0	3,3	14,0
2004	1,2	3,8	7,4	12,1	15,0	20,5	21,8	22,5	18,3	14,2	7,0	3,1	12,2
2005	1,7	2,7	8,1	11,7	17,9	21,1		19,7	18,1	12,2	5,7	-0,2	10,8
2006	0,6	2,2	6,6	12,6	16,7	21,3	24,7	18,9	19,4	14,3	7,1	3,5	12,3
2007	4,2	6,5	9,3	15,3	17,0	20,7	21,8	20,3	16,2	12,4	5,7	2,6	12,7
2008	3,5	5,1	8,6	11,5	16,6	20,0	22,0	22,7	16,6	18,1	6,0	2,0	12,7
2009	1,1	3,6	8,6	13,0	19,0	21,1	22,3	23,7	18,9	12,8	7,2	1,5	12,7
2010	1,0	3,4	7,7	12,7	15,6	21,2	24,6	21,5	16,4	10,7	6,9	0,4	11,8

Statistiche

°C	gen	feb	mar	apr	mag	giu	lug	ago	set	ott	nov	dic	anno
Media 2001-2010	1,9	3,7	8,2	12,6	17,1	21,2	23,0	21,8	17,7	13,1	6,6	2,0	12,4
Min	0,6	2,1	6,6	11,5	15,0	20,0	21,8	18,9	16,2	10,3	5,7	-0,2	10,8
Max	4,2	6,5	9,5	15,3	19,0	24,0	24,7	25,5	19,4	18,1	7,2	3,5	14,0
Dev. St.	1,4	1,5	1,0	1,2	1,4	1,2	1,3	2,2	1,2	2,5	0,6	1,4	0,9
Numero	7	8	8	8	8	8	7	8	8	8	8	8	8

Percentili

°C	gen	feb	mar	apr	mag	giu	lug	ago	set	ott	nov	dic	anno
5%	0,7	2,1	6,9	11,6	15,2	20,2	21,8	19,2	16,3	10,4	5,7	0,1	11,2
10%	0,8	2,1	7,2	11,6	15,4	20,4	21,8	19,5	16,3	10,6	5,7	0,3	11,5
25%	1,0	2,6	7,6	12,0	16,3	20,7	21,9	20,2	16,6	11,9	6,0	1,2	12,1
50%	1,2	3,6	8,1	12,6	16,7	21,1	22,1	21,5	18,1	12,8	6,9	2,0	12,3
75%	2,7	4,4	8,6	12,9	17,5	21,2	24,2	22,3	18,5	13,7	7,0	2,3	12,7
90%	3,8	5,7	8,9	13,9	17,8	21,3	24,6	23,1	19,1	15,8	7,2	3,0	12,7
95%	4,2	6,5	9,5	15,3	19,0	23,2	24,7	24,9	19,2	18,1	7,2	3,2	13,6

Tabella 7 – Stazione di Trento (Laste) – temperature medie 2001-2010

AUTOSTRADA A31 TRENTO - ROVIGO
TRONCO TRENTO - VALDASTICO - PIOVENE ROCCHETTE

Elaborazioni mensili – Media della temperatura minima dell'aria giornaliera – 2001-2010



Stazione di TRENTO (Laste)

Note:

Il carattere *corsivo* del dato indica il valore minimo nello stesso mese dei diversi anni
In catarrete **maiuscolo** del dato indica il valore massimo nello stesso mese dei diversi anni
Il colore della casella indica il valore massimo (■) e minimo (■) nell'anno

°C	gen	feb	mar	apr	mag	giu	lug	ago	set	ott	nov	dic	anno
2001													
2002													
2003		-1,8	4,8	7,7	13,4	18,3	18,2	19,8	13,1	7,2	4,6	0,9	9,7
2004	-1,4	0,6	3,5	8,1	10,2	15,2	16,9	17,4	13,4	12,0	3,9	0,6	8,4
2005	-1,8	-0,9	3,4	7,4	12,6	16,1		15,9	14,4	9,2	3,0	-2,7	7,0
2006	-2,3	-0,5	3,0	8,1	12,2	15,7	19,4	14,6	15,2	10,6	4,2	0,9	8,4
2007	1,3	2,9	5,1	10,3	12,3	16,2	15,8	16,0	11,7	8,8	2,4	-0,3	8,5
2008	0,9	1,4	4,5	7,3	12,4	16,0	17,0	17,0	12,5	9,6	3,6	-0,1	8,5
2009	-1,3	0,3	3,8	8,9	13,8	15,9	17,1	18,6	14,6	8,9	4,8	-0,6	8,7
2010	-1,2	0,2	3,7	7,9	9,9	16,4	19,2	16,9	12,5	7,5	4,9	-1,8	8,0

Statistiche

°C	gen	feb	mar	apr	mag	giu	lug	ago	set	ott	nov	dic	anno
Media 2001-2010	-0,8	0,3	4,0	8,2	12,1	16,2	17,7	17,0	13,4	9,2	3,9	-0,4	8,4
Min	-2,3	-1,8	3,0	7,3	9,9	15,2	15,8	14,6	11,7	7,2	2,4	-2,7	7,0
Max	1,3	2,9	5,1	10,3	13,8	18,3	19,4	19,8	15,2	12,0	4,9	0,9	9,7
Dev. St.	1,4	1,4	0,7	1,0	1,4	0,9	1,3	1,6	1,2	1,6	0,9	1,3	0,8
Numero	7	8	8	8	8	8	7	8	8	8	8	8	8

Percentili

°C	gen	feb	mar	apr	mag	giu	lug	ago	set	ott	nov	dic	anno
5%	-2,2	-1,5	3,2	7,3	10,0	15,4	16,1	15,1	12,0	7,3	2,6	-2,4	7,3
10%	-2,0	-1,2	3,3	7,4	10,1	15,6	16,5	15,5	12,3	7,4	2,8	-2,0	7,7
25%	-1,6	-0,6	3,5	7,7	11,7	15,9	17,0	16,0	12,5	8,5	3,4	-0,9	8,3
50%	-1,3	0,3	3,7	8,1	12,3	16,0	17,1	16,9	13,4	9,2	3,9	-0,3	8,4
75%	0,1	0,8	4,2	8,6	12,5	16,2	18,8	17,0	14,5	9,4	4,5	-0,2	8,5
90%	1,1	2,0	4,7	9,5	13,0	16,3	19,3	17,6	14,8	10,0	4,8	0,3	8,6
95%	1,3	2,9	5,1	10,3	13,8	17,7	19,3	19,4	15,0	11,3	4,9	0,6	9,4

Tabella 8 – Stazione di Trento (Laste) – temperature minime 2001-2010

AUTOSTRADA A31 TRENTO - ROVIGO
TRONCO TRENTO - VALDASTICO - PIOVENE ROCCHETTE

Elaborazioni mensili – Media della temperatura massima dell'aria giornaliera – 2001-2010



Stazione di TRENTO (Laste)

Note:

Il carattere *corsivo* del dato indica il valore minimo nello stesso mese dei diversi anni

In catarrette **maiuscolo** del dato indica il valore massimo nello stesso mese dei diversi anni

Il colore della casella indica il valore massimo (■) e minimo (■) nell'anno

°C	gen	feb	mar	apr	mag	giu	lug	ago	set	ott	nov	dic	anno
2001													
2002													
2003		7,4	15,5	16,9	24,9	30,4	29,4	32,3	23,7	14,2	9,9	6,2	19,2
2004	4,5	7,7	11,9	16,9	20,4	26,2	27,9	28,1	23,9	17,5	11,7	6,3	16,9
2005	6,1	7,3	14,0	16,5	23,5	27,7		22,9	23,2	16,3	9,4	2,8	15,4
2006	4,3	6,0	11,4	17,7	21,7	26,9	31,0	24,4	24,8	19,4	12,0	7,1	17,2
2007	8,2	11,5	14,4	21,2	22,2	25,5	26,2	25,7	21,9	17,2	9,8	6,4	17,5
2008	6,7	10,6	13,5	16,4	21,7	25,4	28,0	28,7	22,1	18,2	9,4	4,8	17,1
2009	4,1	7,9	13,5	18,2	24,7	27,0	28,1	29,9	24,6	17,5	10,7	4,3	17,5
2010	4,1	7,3	12,6	18,5	20,2	26,3	31,0	26,9	21,4	14,9	9,5	2,9	16,3

Statistiche

°C	gen	feb	mar	apr	mag	giu	lug	ago	set	ott	nov	dic	anno
Media 2001-2010	5,4	8,2	13,4	17,8	22,4	26,9	28,8	27,4	23,2	16,9	10,3	5,1	17,2
Min	4,1	6,0	11,4	16,4	20,2	25,4	26,2	22,9	21,4	14,2	9,4	2,8	15,4
Max	8,2	11,5	15,5	21,2	24,9	30,4	31,0	32,3	24,8	19,4	12,0	7,1	19,2
Dev. St.	1,6	1,9	1,3	1,6	1,8	1,6	1,8	3,0	1,3	1,7	1,0	1,6	1,1
Numero	7	8	8	8	8	8	7	8	8	8	8	8	8

Percentili

°C	gen	feb	mar	apr	mag	giu	lug	ago	set	ott	nov	dic	anno
5%	4,1	6,4	11,6	16,4	20,3	25,4	26,7	23,4	21,6	14,5	9,4	2,8	15,7
10%	4,1	6,9	11,8	16,5	20,3	25,5	27,2	24,0	21,8	14,7	9,4	2,9	16,0
25%	4,2	7,3	12,4	16,8	21,4	26,0	28,0	25,4	22,0	15,9	9,5	3,9	16,8
50%	4,5	7,7	13,5	17,7	21,7	26,3	28,1	26,9	23,2	17,5	9,8	4,8	17,1
75%	6,4	9,4	13,8	18,4	23,0	27,0	30,4	28,0	23,9	17,9	10,5	5,7	17,4
90%	7,3	10,9	13,9	19,6	23,3	27,0	31,0	29,2	24,7	18,7	11,2	6,7	17,5
95%	8,2	11,5	15,2	21,2	24,8	29,4	31,0	31,6	24,7	19,0	11,6	6,9	18,7

Tabella 9 – Stazione di Trento (Laste) – temperature massime 2001-2010

AUTOSTRADA A31 TRENTO - ROVIGO
TRONCO TRENTO - VALDASTICO - PIOVENE ROCCHETTE

Elaborazioni mensili – Media della temperatura media dell'aria giornaliera – 1993-2010



Stazione di MALO

Note:

Il carattere *corsivo* del dato indica il valore minimo nello stesso mese dei diversi anni
In catarrete **maiuscolo** del dato indica il valore massimo nello stesso mese dei diversi anni
Il colore della casella indica il valore massimo (■) e minimo (■) nell'anno

°C	gen	feb	mar	apr	mag	giu	lug	ago	set	ott	nov	dic	anno
1993	2,1	4,2	7,0	12,1	18,8	21,4	21,7	23,8	17,3	13,2	6,6	3,9	12,7
1994	4,9	4,0	11,1	11,4	17,2	21,0	25,0	24,9	18,6	13,0	9,4	4,1	13,7
1995	2,5	5,4	7,5	11,5	16,3	18,8	24,9	21,7	16,6	14,7	7,6	4,4	12,7
1996	4,4	3,2	6,8	13,1	17,1	21,7	21,6	21,4	15,9	12,9	8,5	5,2	12,7
1997	4,4	5,4	10,6	11,4	17,7	19,9	22,0	22,5	19,9	12,9	8,2	4,8	13,3
1998	3,7	7,4	8,3	11,3	17,4	21,6	24,1	24,6	18,2	12,7	6,1	2,3	13,1
1999	3,3	3,2	8,6	12,7	18,2	21,1	23,5	22,7	20,1	13,7	6,5	2,5	13,0
2000	1,2	5,0	8,3	14,2	19,1	22,4	21,7	24,3	19,3	14,4	8,9	5,5	13,7
2001	4,4	5,9	9,8	11,5	19,7	20,9	23,4	24,8	16,3	15,8	6,8	0,7	13,3
2002	1,7	5,4	10,9	12,4	17,5	22,8	23,0	22,3	17,7	13,7	10,3	5,5	13,6
2003	3,0	2,8	9,5	12,0	20,6	25,5	25,3	27,4	18,7	11,6	9,6	5,1	14,3
2004	2,4	3,4	7,4	12,5	15,7	21,3	23,4	23,5	19,0	15,6	9,0	5,9	13,3
2005	2,0	2,5	7,7	12,1	18,4	22,5	23,3	20,9	19,5	13,6	7,0	2,7	12,7
2006	1,7	3,7	7,0	13,2	17,3	22,4	26,3	20,4	20,4	15,5	9,3	5,6	13,6
2007	5,5	7,1	10,2	16,7	19,0	21,8	24,2	22,4	17,8	13,3	7,5	3,5	14,1
2008	4,9	4,9	8,1	12,1	18,0	21,8	23,6	24,1	18,2	14,8	8,5	4,2	13,6
2009	3,2	5,0	8,9	14,3	20,2	21,4	24,1	25,2	20,8	14,1	9,5	3,5	14,2
2010	2,0	4,8	7,9	13,9	17,3	22,0	25,3	22,4	17,9	12,4	8,7	2,6	13,1

Statistiche

°C	gen	feb	mar	apr	mag	giu	lug	ago	set	ott	nov	dic	anno
Media 1986-2010	3,2	3,3	8,6	12,7	18,1	21,7	23,7	23,3	18,5	13,8	8,2	4,0	13,4
Min	1,2	2,5	6,8	11,3	15,7	18,8	21,6	20,4	15,9	11,6	6,1	0,7	12,7
Max	5,5	7,4	11,1	16,7	20,6	25,5	26,3	27,4	20,8	15,8	10,3	5,9	14,3
Dev. St.	1,3	1,4	1,4	1,4	1,3	1,3	1,4	1,8	1,4	1,2	1,2	1,4	0,5
Numero	18	25	18	18	18	18	18	18	18	18	18	18	18

Percentili

°C	gen	feb	mar	apr	mag	giu	lug	ago	set	ott	nov	dic	anno
5%	1,6	2,8	7,0	11,4	16,2	19,7	21,7	20,8	16,2	12,3	6,4	2,1	12,7
10%	1,7	3,1	7,0	11,4	16,9	20,6	21,7	21,3	16,5	12,6	6,6	2,4	12,7
25%	2,0	3,5	7,6	11,6	17,3	21,2	23,1	22,3	17,7	12,9	7,1	2,9	13,0
50%	3,1	4,9	8,3	12,3	17,9	21,7	23,6	23,1	18,4	13,7	8,5	4,2	13,3
75%	4,4	5,4	9,7	13,2	19,0	22,3	24,7	24,5	19,5	14,6	9,2	5,2	13,7
90%	4,9	6,3	10,7	14,2	19,9	22,6	25,3	25,0	20,2	15,5	9,5	5,5	14,1
95%	5,0	7,1	10,9	14,7	20,3	23,2	25,5	25,5	20,5	15,6	9,7	5,6	14,2

Tabella 10 – Stazione di Malo – temperature medie 1993-2010

AUTOSTRADA A31 TRENTO - ROVIGO
TRONCO TRENTO - VALDASTICO - PIOVENE ROCCHETTE

Elaborazioni mensili – Media della temperatura minima dell'aria giornaliera – 1993-2010



Stazione di MALO

Note:

Il carattere *corsivo* del dato indica il valore minimo nello stesso mese dei diversi anni
In catarrette **maiuscolo** del dato indica il valore massimo nello stesso mese dei diversi anni
Il colore della casella indica il valore massimo (■) e minimo (■) nell'anno

°C	gen	feb	mar	apr	mag	giu	lug	ago	set	ott	nov	dic	anno
1993	-1,4	-1,6	2,0	7,1	12,8	15,8	15,8	17,3	12,3	9,7	3,3	0,0	7,8
1994	1,0	0,2	6,0	6,6	12,1	15,3	18,4	17,6	13,9	8,7	6,0	1,2	8,9
1995	-1,7	1,0	2,5	6,1	11,3	13,9	18,8	15,9	11,6	9,6	3,8	1,9	7,9
1996	1,7	-0,4	2,7	8,3	11,8	15,8	16,1	15,7	10,7	9,0	5,2	2,1	8,2
1997	0,9	0,4	4,2	4,7	12,2	15,1	15,5	16,7	13,2	7,8	4,6	1,6	8,1
1998	0,5	1,6	2,4	7,0	11,8	15,9	17,3	17,4	12,9	8,4	2,0	-2,0	7,9
1999	-0,9	-1,9	4,0	7,5	13,7	15,3	17,3	17,3	14,3	9,7	2,6	-1,2	8,1
2000	-3,1	-0,4	2,9	9,1	13,6	15,7	15,2	16,8	13,5	11,0	5,6	2,0	8,5
2001	1,8	1,2	6,3	6,3	13,9	14,1	17,3	17,9	11,1	11,1	2,5	-3,8	8,3
2002	-2,8	1,7	5,6	7,6	12,6	16,8	17,5	16,6	13,1	9,3	6,9	2,8	9,0
2003	-0,4	-2,4	3,6	7,2	13,7	19,0	18,5	20,4	13,0	7,7	6,8	1,6	9,1
2004	-0,8	-0,2	3,7	8,3	10,7	15,8	17,1	17,1	13,6	12,9	5,0	2,4	8,8
2005	-2,1	-1,9	2,5	7,5	13,0	16,6	17,8	15,6	15,0	10,2	3,8	-0,8	8,1
2006	-1,8	0,3	3,0	8,4	12,2	16,1	19,8	15,2	15,1	11,0	5,2	2,1	8,9
2007	2,1	3,0	5,7	10,6	13,4	16,6	17,0	16,8	12,5	8,7	3,4	-0,3	9,1
2008	1,8	0,8	3,9	7,8	13,1	16,8	17,6	17,6	13,5	10,2	5,1	1,2	9,1
2009	-0,1	1,1	3,9	9,7	14,2	15,8	18,3	19,0	15,8	9,5	7,0	-0,2	9,5
2010	-0,9	1,5	3,8	8,4	12,5	16,5	19,3	17,0	13,0	8,3	5,8	-0,3	8,7

Statistiche

°C	gen	feb	mar	apr	mag	giu	lug	ago	set	ott	nov	dic	anno
Media 1986-2010	-0,3	0,2	3,8	7,7	12,7	15,9	17,5	17,1	13,2	9,6	4,7	0,6	8,6
Min	-3,1	-2,4	2,0	4,7	10,7	13,9	15,2	15,2	10,7	7,7	2,0	-3,8	7,8
Max	2,1	3,0	6,3	10,6	14,2	19,0	19,8	20,4	15,8	12,9	7,0	2,8	9,5
Dev. St.	1,6	1,5	1,3	1,4	1,0	1,1	1,3	1,2	1,3	1,3	1,5	1,8	0,5
Numero	18	18	18	18	18	18	18	18	18	18	18	18	18

Percentili

°C	gen	feb	mar	apr	mag	giu	lug	ago	set	ott	nov	dic	anno
5%	-2,8	-2,0	2,3	5,9	11,2	14,1	15,5	15,5	11,0	7,8	2,4	-2,3	7,9
10%	-2,3	-1,9	2,5	6,2	11,7	14,8	15,7	15,7	11,5	8,2	2,6	-1,4	7,9
25%	-1,6	-0,4	2,8	7,0	12,1	15,4	17,0	16,6	12,6	8,7	3,5	-0,3	8,1
50%	-0,6	0,4	3,8	7,6	12,7	15,8	17,4	17,1	13,2	9,6	5,1	1,2	8,6
75%	1,0	1,2	4,2	8,4	13,6	16,6	18,4	17,6	13,8	10,2	5,8	2,0	9,0
90%	1,8	1,6	5,8	9,3	13,8	16,8	19,0	18,2	15,0	11,0	6,8	2,2	9,1
95%	1,8	1,9	6,0	9,8	13,9	17,1	19,4	19,2	15,2	11,4	6,9	2,5	9,2

Tabella 11 – Stazione di Malo – temperature minime 1993-2010

AUTOSTRADA A31 TRENTO - ROVIGO
TRONCO TRENTO - VALDASTICO - PIOVENE ROCCHETTE

Elaborazioni mensili – Media della temperatura massima dell'aria giornaliera – 1993-2010



Stazione di MALO

Note:

Il carattere *corsivo* del dato indica il valore minimo nello stesso mese dei diversi anni
In catarrette **maiuscolo** del dato indica il valore massimo nello stesso mese dei diversi anni
Il colore della casella indica il valore massimo (■) e minimo (■) nell'anno

°C	gen	feb	mar	apr	mag	giu	lug	ago	set	ott	nov	dic	anno
1993	6,4	10,8	12,3	17,4	25,4	27,5	27,9	30,7	22,7	17,5	10,7	8,5	18,2
1994	9,3	8,1	16,6	16,2	22,3	27,2	32,1	32,6	24,8	18,5	13,4	7,7	19,1
1995	7,4	9,8	12,5	16,9	21,5	24,0	31,1	28,4	22,1	20,8	11,5	7,4	17,8
1996	7,4	7,1	10,8	17,8	22,4	27,3	26,9	27,8	21,8	17,6	12,7	8,7	17,4
1997	9,0	10,5	17,1	17,7	23,5	25,1	29,0	29,4	27,5	18,4	12,4	8,3	19,0
1998	7,3	14,0	14,4	16,1	23,3	27,8	31,5	32,3	24,5	18,0	11,3	7,4	19,0
1999	8,4	8,7	13,4	18,0	23,0	27,3	30,7	29,3	27,1	18,8	11,3	7,0	18,6
2000	7,1	10,6	13,7	19,5	25,7	29,5	29,2	32,4	25,9	18,3	13,0	9,4	19,5
2001	7,6	11,2	13,9	17,1	26,4	27,5	29,7	31,5	22,1	21,1	12,3	7,0	19,0
2002	7,3	9,5	16,5	17,4	22,9	29,0	29,8	29,1	24,0	18,8	14,0	8,5	18,9
2003	7,4	8,5	15,6	16,9	27,0	31,8	31,5	34,4	24,9	15,8	13,3	8,9	19,7
2004	6,0	7,3	11,4	17,0	20,8	26,6	29,1	29,4	25,0	18,9	13,7	10,4	18,0
2005	7,0	7,3	13,2	16,9	23,8	27,8	28,7	25,9	24,5	17,3	10,6	6,9	17,5
2006	6,2	7,6	11,0	18,0	22,2	27,9	32,1	26,0	25,8	20,4	13,5	9,9	18,4
2007	9,4	11,5	14,7	22,6	24,4	26,7	30,6	28,1	23,4	17,9	12,2	8,3	19,2
2008	8,3	9,4	12,2	16,7	23,1	27,1	29,6	30,4	23,7	19,6	12,3	8,0	18,4
2009	6,6	9,1	13,5	19,1	25,8	27,1	29,5	31,3	26,1	18,9	12,2	7,0	18,9
2010	5,3	8,6	12,1	19,3	21,9	27,1	30,8	28,0	23,1	16,9	11,8	5,7	17,6

Statistiche

°C	gen	feb	mar	apr	mag	giu	lug	ago	set	ott	nov	dic	anno
Media 1986-2010	7,4	9,4	13,6	17,8	23,6	27,5	30,0	29,8	24,4	18,5	12,3	8,1	18,5
Min	5,3	7,1	10,8	16,1	20,8	24,0	26,9	25,9	21,8	15,8	10,6	5,7	17,4
Max	9,4	14,0	17,1	22,6	27,0	31,8	32,1	34,4	27,5	21,1	14,0	10,4	19,7
Dev. St.	1,1	1,8	1,9	1,5	1,8	1,6	1,4	2,3	1,7	1,4	1,0	1,2	0,7
Numero	18	18	18	18	18	18	18	18	18	18	18	18	18

Percentili

°C	gen	feb	mar	apr	mag	giu	lug	ago	set	ott	nov	dic	anno
5%	5,9	7,3	11,0	16,2	21,4	24,9	27,8	26,0	22,1	16,7	10,7	6,7	17,5
10%	6,1	7,3	11,3	16,6	21,8	26,2	28,5	27,3	22,1	17,2	11,1	7,0	17,5
25%	6,7	8,2	12,2	16,9	22,3	27,1	29,1	28,2	23,2	17,7	11,6	7,1	18,0
50%	7,4	9,3	13,5	17,4	23,2	27,3	29,8	29,4	24,5	18,5	12,3	8,2	18,7
75%	8,1	10,6	14,6	18,0	25,2	27,8	31,0	31,5	25,6	18,9	13,2	8,7	19,0
90%	9,1	11,3	16,5	19,4	26,0	29,2	31,7	32,5	26,4	20,5	13,6	9,6	19,3
95%	9,3	11,9	16,7	20,0	26,5	29,8	32,1	32,9	27,2	20,8	13,7	10,0	19,5

Tabella 12 – Stazione di Malo – temperature massime 1993-2010

AUTOSTRADA A31 TRENTO - ROVIGO
TRONCO TRENTO - VALDASTICO - PIOVENE ROCCHETTE

Elaborazioni mensili – Media della temperatura media dell'aria giornaliera – 1986-2010



Stazione di ASTICO A PEDESCALA

Note:

Il carattere *corsivo* del dato indica il valore minimo nello stesso mese dei diversi anni
In catarrete **maiuscolo** del dato indica il valore massimo nello stesso mese dei diversi anni
Il colore della casella indica il valore massimo (■) e minimo (■) nell'anno

°C	gen	feb	mar	apr	mag	giu	lug	ago	set	ott	nov	dic	anno
1986	0,8	0,1	6,2	8,6	16,3	17,3	19,5	19,5	15,7	11,2	5,4	0,1	10,1
1987	-0,9	1,8	2,6	10,1	12,5	16,5	20,2	19,1	17,9	11,7	6,1	2,5	10,0
1988	3,7	2,7	5,4	10,1	14,6	16,1	20,5	20,9	14,6	12,0	2,1	1,4	10,3
1989	0,3	3,5	7,9	9,4	14,4	16,0	19,4	19,4	15,1	9,5	4,1	1,2	10,0
1990	0,5	4,4	7,6	8,9	15,1	17,0	19,8	19,2	14,8	11,9	4,9	0,3	10,4
1991	0,2	-0,4	8,4	8,3	11,3	16,7	20,9	20,6	17,0	8,9	5,0	0,0	9,7
1992	0,7	2,7	5,8	9,6	15,3	16,1	19,6	21,6	15,6	9,5	6,1	1,5	10,3
1993	0,8	2,0	5,3	10,0	15,1	18,4	18,7	20,6	14,2	10,5	4,9	1,8	10,2
1994	2,8	2,0	8,8	8,9	14,5	17,8	21,2	21,3	15,5	10,1	7,5	2,4	11,1
1995	0,3	3,9	5,4	9,6	13,5	15,7	21,3	18,2	13,2	10,8	5,2	2,0	9,9
1996	2,5	1,1	4,2	10,2	13,5	17,7	17,8	17,4	12,4	9,8	6,0	1,7	9,5
1997	1,9	2,9	7,8	8,3	14,2	16,7	18,0	18,7	15,8	9,7	5,6	2,3	10,2
1998	0,9	3,7	5,1	8,6	13,6	17,7	19,8	20,0	14,1	9,3	3,8	0,5	9,8
1999	1,9	1,5	6,6	10,5	15,6	17,8	20,3	19,7	16,6	11,4	5,1	1,2	10,7
2000	0,0	3,4	6,5	11,9	16,2	19,5	18,9	21,1	16,1	12,1	7,2	3,8	11,4
2001	3,1	3,6	8,2	9,6	16,5	18,5	21,0	21,7	13,4	13,3	4,8	-1,3	11,0
2002	-0,5	4,0	8,4	10,1	14,5	19,6	19,7	18,9	14,8	11,4	8,5	3,8	11,1
2003	1,2	0,4	7,1	9,9	17,1	23,0	22,8	24,0	15,8	9,3	7,0	2,7	11,7
2004	0,7	1,8	5,3	10,4	13,0	18,0	20,3	21,0	15,8	13,0	6,3	2,8	10,7
2005	-0,1	0,9	5,5	9,8	15,6	19,6	20,5	18,3	16,3	10,9	4,9	0,2	10,2
2006	-0,3	0,9	5,0	10,5	14,4	19,2	22,3	17,2	17,0	12,2	6,3	2,9	10,6
2007	3,4	5,1	7,4	13,4	15,5	18,5	20,2	18,6	14,2	10,5	4,7	1,5	11,1
2008	3,4	2,9	6,2	9,9	14,7	18,2	19,8	20,0	14,6	11,7	5,9	2,3	10,8
2009	1,4	2,9	6,6	11,3	16,6	18,3	20,6	21,4	16,6	10,5	6,6	1,8	11,2
2010	0,3	2,7	5,8	10,7	14,0	18,6	21,8	18,7	15,1	9,9	7,0	0,9	10,5

Statistiche

°C	gen	feb	mar	apr	mag	giu	lug	ago	set	ott	nov	dic	anno
Media 1986-2010	1,2	2,4	6,4	9,9	14,7	17,9	20,2	19,9	15,3	10,8	5,6	1,6	10,5
Min	-0,9	-0,4	2,6	8,3	11,3	15,7	17,8	17,2	12,4	8,9	2,1	-1,3	9,5
Max	3,7	5,1	8,8	13,4	17,1	23,0	22,8	24,0	17,9	13,3	8,5	3,8	11,7
Dev. St.	1,3	1,4	1,5	1,1	1,4	1,6	1,2	1,6	1,3	1,2	1,3	1,2	0,6
Numero	25	25	25	25	25	25	25	25	25	25	25	25	25

Percentili

°C	gen	feb	mar	apr	mag	giu	lug	ago	set	ott	nov	dic	anno
5%	-0,5	0,2	4,4	8,4	12,6	16,0	18,1	17,6	13,2	9,3	3,9	0,0	9,7
10%	-0,2	0,6	5,0	8,6	13,2	16,1	18,8	18,2	13,7	9,4	4,3	0,1	9,8
25%	0,3	1,5	5,4	9,4	14,0	16,7	19,6	18,7	14,6	9,8	4,9	0,9	10,1
50%	0,8	2,7	6,2	9,9	14,6	17,8	20,2	19,7	15,5	10,8	5,6	1,7	10,4
75%	1,9	3,5	7,6	10,4	15,6	18,5	20,9	21,0	16,1	11,7	6,3	2,4	11,0
90%	3,3	4,0	8,3	11,1	16,4	19,6	21,6	21,5	16,8	12,2	7,1	2,9	11,2
95%	3,4	4,3	8,4	11,8	16,6	19,6	22,2	21,7	17,0	12,8	7,4	3,6	11,4

Tabella 13 – Stazione di Astico a Pedescala – temperature medie 1986-2010

AUTOSTRADA A31 TRENTO - ROVIGO
TRONCO TRENTO - VALDASTICO - PIOVENE ROCCHETTE

Elaborazioni mensili – Media della temperatura minima dell'aria giornaliera – 1986-2010



Stazione di ASTICO A PEDESCALA

Note:

Il carattere *corsivo* del dato indica il valore minimo nello stesso mese dei diversi anni
In catarrette **maiuscolo** del dato indica il valore massimo nello stesso mese dei diversi anni
Il colore della casella indica il valore massimo (■) e minimo (■) nell'anno

°C	gen	feb	mar	apr	mag	giu	lug	ago	set	ott	nov	dic	anno
1986	-2,9	-2,5	2,1	4,5	10,2	11,4	13,2	13,4	10,4	6,0	1,2	-3,6	5,3
1987	-4,5	-1,1	-2,3	4,3	5,9	10,2	14,1	13,7	12,8	8,2	2,7	-0,5	5,3
1988	0,3	-2,0	0,2	5,0	9,9	10,8	14,2	14,3	9,2	8,2	-2,0	-2,2	5,5
1989	-3,7	-1,0	2,5	5,4	8,4	10,1	14,0	13,1	10,4	4,2	0,3	-1,8	5,2
1990	-3,3	-0,4	1,6	4,1	8,9	11,5	13,3	12,7	9,3	7,6	0,9	-3,1	5,3
1991	-3,4	-4,8	3,9	2,7	5,7	10,7	14,2	14,2	11,9	4,9	1,6	-4,0	4,8
1992	-2,7	-2,2	0,6	4,6	8,9	10,9	13,6	14,7	10,0	6,1	2,4	-1,3	5,5
1993	-2,8	-2,9	0,1	4,6	9,0	12,5	12,5	14,0	9,5	7,3	1,5	-1,7	5,3
1994	-0,8	-2,1	3,2	4,0	9,3	12,1	14,9	14,7	11,2	6,1	4,2	-0,6	6,4
1995	-3,8	-0,1	0,2	3,8	8,4	10,7	15,2	12,8	8,5	6,1	1,2	-0,8	5,2
1996	-0,1	-2,8	-0,4	4,8	8,0	11,4	12,2	12,4	7,6	6,1	2,9	-1,1	5,1
1997	-1,0	-1,6	1,1	1,2	8,0	11,9	11,9	13,4	10,2	4,7	2,2	-0,8	5,1
1998	-2,2	-1,4	-1,0	4,1	7,4	12,0	13,4	13,5	9,5	5,3	-0,1	-3,0	4,8
1999	-1,5	-3,1	1,8	5,2	11,1	12,6	14,7	15,6	11,8	7,6	1,9	-2,3	6,3
2000	-4,2	-1,2	1,3	6,9	10,6	12,9	12,8	14,7	10,6	9,2	4,1	0,7	6,5
2001	0,2	-0,7	4,4	4,1	10,9	11,6	14,7	15,2	8,5	8,8	1,3	-5,2	6,2
2002	-4,1	0,1	2,5	4,9	9,6	13,9	14,6	13,9	10,4	7,1	5,2	1,1	6,6
2003	-1,9	-4,2	1,1	4,5	10,0	15,9	15,9	16,9	9,7	5,0	4,1	-0,4	6,4
2004	-2,5	-1,7	1,1	5,3	7,1	11,9	13,8	14,7	9,9	9,6	2,7	-0,2	6,0
2005	-3,6	-3,8	0,3	4,7	9,5	13,5	14,2	12,9	11,9	7,2	1,8	-3,2	5,5
2006	-3,4	-2,3	0,6	5,2	8,8	12,3	15,7	12,1	11,5	7,8	2,3	0,0	5,9
2007	0,0	0,7	2,2	6,5	9,8	13,3	13,0	13,2	9,2	5,9	0,7	-2,0	6,0
2008	0,4	-1,3	1,6	4,9	9,4	13,1	13,9	14,3	10,1	7,1	2,7	-0,4	6,3
2009	-1,5	-0,9	1,4	6,2	9,7	11,8	14,3	15,2	11,2	5,5	3,4	-1,4	6,2
2010	-2,8	-1,2	1,2	4,7	8,9	12,8	15,0	13,3	10,4	5,8	4,2	-2,1	5,9

Statistiche

°C	gen	feb	mar	apr	mag	giu	lug	ago	set	ott	nov	dic	anno
Media 1986-2010	-2,2	-1,8	1,3	4,6	8,9	12,1	14,0	14,0	10,2	6,7	2,1	-1,6	5,7
Min	-4,5	-4,8	-2,3	1,2	5,7	10,1	11,9	12,1	7,6	4,2	-2,0	-5,2	4,8
Max	0,4	0,7	4,4	6,9	11,1	15,9	15,9	16,9	12,8	9,6	5,2	1,1	6,6
Dev. St.	1,6	1,3	1,5	1,1	1,4	1,3	1,0	1,1	1,2	1,5	1,6	1,5	0,6
Numero	25	25	25	25	25	25	25	25	25	25	25	25	25

Percentili

°C	gen	feb	mar	apr	mag	giu	lug	ago	set	ott	nov	dic	anno
5%	-4,2	-4,1	-0,9	2,9	6,1	10,3	12,3	12,5	8,5	4,7	0,0	-3,9	4,9
10%	-4,0	-3,5	-0,2	3,9	7,2	10,7	12,6	12,7	8,8	4,9	0,5	-3,4	5,1
25%	-3,4	-2,5	0,3	4,1	8,4	11,4	13,3	13,2	9,5	5,8	1,2	-2,3	5,3
50%	-2,7	-1,6	1,2	4,7	9,0	11,9	14,1	13,9	10,2	6,1	2,2	-1,4	5,5
75%	-1,0	-1,0	2,1	5,2	9,8	12,8	14,7	14,7	11,2	7,6	2,9	-0,5	6,2
90%	0,1	-0,2	2,9	5,9	10,4	13,4	15,1	15,2	11,9	8,6	4,2	-0,1	6,4
95%	0,3	0,1	3,8	6,4	10,8	13,8	15,6	15,5	11,9	9,1	4,2	0,6	6,5

Tabella 14 – Stazione di Astico a Pedescala – temperature minime 1986-2010

AUTOSTRADA A31 TRENTO - ROVIGO
TRONCO TRENTO - VALDASTICO - PIOVENE ROCCHETTE

Elaborazioni mensili – Media della temperatura massima dell'aria giornaliera – 1986-2010



Stazione di ASTICO A PEDESCALA

Note:

Il carattere *corsivo* del dato indica il valore minimo nello stesso mese dei diversi anni
In catarrete **maiuscolo** del dato indica il valore massimo nello stesso mese dei diversi anni
Il colore della casella indica il valore massimo (■) e minimo (■) nell'anno

°C	gen	feb	mar	apr	mag	giu	lug	ago	set	ott	nov	dic	anno
1986	6,1	3,5	11,4	12,9	23,6	24,4	27,1	27,4	23,2	19,4	12,2	7,0	16,5
1987	4,4	6,6	8,2	15,9	19,2	23,5	27,6	26,1	25,0	16,4	11,2	7,8	16,0
1988	8,0	9,1	11,7	15,3	20,7	22,6	28,4	29,0	21,6	17,1	9,1	7,9	16,7
1989	8,8	10,6	14,6	13,7	21,4	23,4	26,0	27,1	21,5	17,6	10,3	7,1	16,8
1990	7,9	12,0	15,2	14,4	22,5	23,1	27,0	27,1	21,4	17,5	11,3	5,5	17,1
1991	6,4	6,1	13,6	14,6	17,2	23,4	28,3	28,2	23,4	14,7	9,8	7,0	16,1
1992	6,8	9,3	11,9	14,6	22,5	23,0	26,7	30,0	23,2	14,2	12,1	6,8	16,8
1993	6,6	9,9	11,4	15,8	23,2	25,8	25,9	29,4	20,5	15,6	9,5	7,3	16,7
1994	8,0	7,3	14,9	14,3	20,1	24,1	29,2	29,6	21,4	16,5	12,8	7,5	17,1
1995	6,4	9,9	11,5	15,4	19,3	21,7	28,9	25,5	19,4	19,0	10,8	5,5	16,1
1996	6,4	6,1	9,0	16,1	20,0	24,9	24,4	24,2	18,7	14,9	10,5	5,9	15,1
1997	7,3	9,5	15,3	15,7	21,2	22,7	25,6	25,8	23,6	16,6	11,1	6,9	16,8
1998	6,0	12,2	12,1	13,5	20,8	24,5	27,6	28,0	20,2	15,3	10,1	6,5	16,4
1999	8,1	7,6	12,0	16,4	20,2	24,2	27,3	25,4	23,3	16,7	10,2	5,9	16,4
2000	6,1	10,0	12,3	17,5	23,6	27,6	26,5	29,9	23,6	15,9	11,2	7,9	17,7
2001	6,8	9,8	12,5	15,2	23,9	26,0	28,5	29,8	19,5	19,6	10,8	4,8	17,3
2002	6,0	9,4	15,1	15,7	20,2	26,4	27,0	26,4	21,4	17,0	12,4	7,2	17,0
2003	6,4	6,8	14,1	15,3	25,4	30,9	30,0	32,9	23,6	14,6	11,4	7,6	18,3
2004	5,1	6,8	10,7	15,9	19,5	25,0	27,8	28,6	23,2	17,0	12,1	8,2	16,7
2005	6,1	6,7	11,8	15,2	22,2	26,3	27,4	24,3	22,3	15,8	10,2	5,0	16,1
2006	4,8	6,0	10,1	16,6	20,1	26,1	30,4	24,3	24,1	18,7	12,4	7,9	16,8
2007	8,3	11,4	13,6	20,9	22,6	24,8	29,1	25,7	21,4	16,5	10,7	7,3	17,7
2008	8,1	9,0	11,5	15,4	21,1	25,1	27,5	27,9	21,2	18,1	10,8	6,6	16,9
2009	5,8	8,3	12,4	17,7	24,4	25,5	28,1	29,7	24,2	17,4	11,0	6,0	17,5
2010	4,7	7,4	11,0	17,2	19,8	25,0	29,6	25,8	21,8	16,1	10,7	4,8	16,2

Statistiche

°C	gen	feb	mar	apr	mag	giu	lug	ago	set	ott	nov	dic	anno
Media 1986-2010	6,6	8,5	12,3	15,6	21,4	24,8	27,7	27,5	22,1	16,7	11,0	6,7	16,7
Min	4,4	3,5	8,2	12,9	17,2	21,7	24,4	24,2	18,7	14,2	9,1	4,8	15,1
Max	8,8	12,2	15,3	20,9	25,4	30,9	30,4	32,9	25,0	19,6	12,8	8,2	18,3
Dev. St.	1,2	2,1	1,9	1,6	1,9	1,9	1,4	2,2	1,7	1,5	1,0	1,0	0,7
Numero	25	25	25	25	25	25	25	25	25	25	25	25	25

Percentili

°C	gen	feb	mar	apr	mag	giu	lug	ago	set	ott	nov	dic	anno
5%	4,7	6,0	9,2	13,5	19,2	22,6	25,7	24,3	19,4	14,6	9,6	4,8	16,0
10%	4,9	6,1	10,3	13,9	19,4	22,8	25,9	24,7	19,8	14,8	9,9	5,2	16,1
25%	6,0	6,8	11,4	14,6	20,1	23,4	27,0	25,8	21,4	15,8	10,3	5,9	16,4
50%	6,4	9,0	12,0	15,4	21,1	24,8	27,6	27,4	21,8	16,6	10,8	7,0	16,8
75%	7,9	9,9	13,6	16,1	22,6	25,8	28,5	29,4	23,4	17,5	11,4	7,5	17,1
90%	8,1	11,1	15,0	17,4	23,8	26,4	29,4	29,9	23,9	18,9	12,3	7,9	17,6
95%	8,3	11,9	15,2	17,7	24,3	27,4	29,9	30,0	24,2	19,3	12,4	7,9	17,7

Tabella 15 – Stazione di Astico a Pedescala – temperature massime 1986-2010

2 PLUVIOMETRIA

Elaborazioni mensili – Pioggia totale mensile 1991-2010



Stazione di LEVICO Terme

Note:

Le piogge mensili derivano dalla somma delle piogge giornaliere
Il carattere *corsivo* del dato indica il valore minimo nello stesso mese dei diversi anni
In catarrete **maiuscolo** del dato indica il valore massimo nello stesso mese dei diversi anni
Il colore della casella indica il valore massimo (■) e minimo (■) nell'anno

mm	gen	feb	mar	apr	mag	giu	lug	ago	set	ott	nov	dic	anno
<i>1991</i>							6	63	93	146	84	<i>0</i>	
<i>1992</i>	16	14	66	112	34	187	149	52	92	313	54	121	1 210
<i>1993</i>	<i>0</i>	19	33	74	54	140	78	67	167	273	43	22	969
<i>1994</i>	78	43	11	82	99	43	170	94	263	65	69	21	1 037
<i>1995</i>	26	42	23	47	112	104	90	54	179	2	35	139	853
<i>1996</i>	70	15	14	40	149	90	85	141	31	245	182	57	1 118
<i>1997</i>	74	3	5	25	44	139	50	105	115	137	105	118	920
<i>1998</i>	34	13	6	146	96	82	73	108	199	216	28	7	1 008
<i>1999</i>	77	12	75	95	92	128	54	163	136	98	81	35	1 046
<i>2000</i>	1	4	74	48	44	57	70	110	84	167	254	40	953
<i>2001</i>	86	28	150	81	72	85	92	116	114	37	38	2	901
<i>2002</i>	21	63	52	125	262	164	141	169	90	73	427	53	1 641
<i>2003</i>	37	<i>0</i>	9	39	78	108	72	69	22	165	243	49	892
<i>2004</i>	15	84	101	71	91	111	72	73	55	191	198	80	1 141
<i>2005</i>	6	15	11	96	86	53	47	166	109	39	40	52	721
<i>2006</i>	75	45	35	51	44	33	116	145	87	20	16	75	743
<i>2007</i>	61	3											
<i>2008</i>													
<i>2009</i>													
<i>2010</i>													

I valori in rosso si riferiscono a dati ricostruiti con riferimento alle medie dei periodi mancanti

Statistiche

mm	gen	feb	mar	apr	mag	giu	lug	ago	set	ott	nov	dic	anno
Media 1991-2010	42	25	44	75	90	102	85	106	115	137	118	54	1 010
Min	0	0	5	25	34	33	6	52	22	2	16	0	721
Max	86	84	150	146	262	187	170	169	263	313	427	139	1 641
Varianza	968	577	1 768	1 210	3 207	2 000	1 740	1 673	3 922	8 965	12 853	1 826	49 075
Dev. St.	31	24	42	35	57	45	42	41	63	95	113	43	222
Numero	16	16	15	15	15	15	16	16	16	16	16	16	15

Percentili

mm	gen	feb	mar	apr	mag	giu	lug	ago	set	ott	nov	dic	anno
5%	1	2	5	35	41	40	37	54	29	16	25	2	736,1
10%	11	2	10	44	57	41	57	71	35	28	26	50	729,5
25%	15	3	11	48	70	48	66	72	47	34	34	51	737,3
50%	38	30	35	71	86	53	72	145	87	39	40	75	742,8
75%	64	30	40	86	88	77	101	155	112	88	79	65	876,5
90%	71	39	42	71	81	88	110	137	109	113	98	71	956,7
95%	82	76	139	139	245	178	162	162	248	296	397	130	1 577,6

Tabella 16 – Stazione di Levico (terme) – pioggia totale mensile 1991-2010

AUTOSTRADA A31 TRENTO - ROVIGO
TRONCO TRENTO - VALDASTICO - PIOVENE ROCCHETTE

Elaborazioni mensili – Numero giorni piovosi 1991-2010



Stazione di LEVICO Terme

Note:

Sono stati considerati giorni piovosi quelli con precipitazioni superiori ad 1 mm
Il carattere *corsivo* del dato indica il valore minimo nello stesso mese dei diversi anni
In catarrette **maiuscolo** del dato indica il valore massimo nello stesso mese dei diversi anni
Il colore della casella indica il valore massimo (■) e minimo (■) nell'anno

n°	gen	feb	mar	apr	mag	giu	lug	ago	set	ott	nov	dic	anno
1991							1	5	8	7	11	0	
1992	4	3	3	11	11	15	9	6	8	15	4	7	96
1993	0	1	3	10	14	12	7	6	11	19	5	2	90
1994	6	4	1	9	10	8	11	11	12	5	4	2	83
1995	4	8	5	8	12	14	7	7	11	0	4	13	93
1996	8	5	5	8	13	9	7	10	7	10	14	9	105
1997	8	1	2	3	8	17	8	9	9	8	7	9	89
1998	7	2	1	11	14	10	11	8	10	9	4	2	89
1999	5	2	7	9	13	17	6	13	7	9	9	4	101
2000	0	2	9	10	9	10	7	8	6	15	17	7	100
2001	11	3	14	10	8	9	6	6	9	4	6	0	86
2002	1	6	4	14	15	9	12	13	14	8	15	7	118
2003	5	0	2	7	10	10	9	12	6	9	8	7	85
2004	2	8	8	7	12	7	7	9	6	12	7	6	91
2005	1	3	1	8	9	7	8	11	9	1	4	6	68
2006	4	6	3	10	7	5	9	13	6	4	3	4	74
2007	3	1											
2008													
2009													
2010													

I valori in rosso si riferiscono a dati ricostruiti con riferimento alle medie dei periodi mancanti

Statistiche

n°	gen	feb	mar	apr	mag	giu	lug	ago	set	ott	nov	dic	anno
Media 1991-2010	4	3	5	9	11	11	8	9	9	8	8	5	91
Min	0	0	1	3	7	5	1	5	6	0	3	0	68
Max	11	8	14	14	15	17	12	13	14	19	17	13	118
Varianza	10	6	13	6	6	13	7	8	6	26	20	13	149
Dev. St.	3	3	4	2	3	4	3	3	2	5	4	4	12
Numero	16	16	15	15	15	15	16	16	16	16	16	16	15

Percentili

n°	gen	feb	mar	apr	mag	giu	lug	ago	set	ott	nov	dic	anno
5%	0	1	1	6	8	6	5	6	6	1	4	0	72
10%	1	1	1	7	8	6	7	10	6	2	3	5	70
25%	2	1	2	7	9	7	8	11	6	3	4	6	73
50%	3	5	3	8	9	7	8	11	6	4	4	6	74
75%	4	4	4	10	10	9	9	12	9	6	6	6	83
90%	4	5	4	10	10	9	9	12	8	8	7	5	88
95%	10	7	13	14	15	16	12	13	13	18	16	12	115

Tabella 17 – Stazione di Levico (terme) – numero giorni piovosi 1991-2010

AUTOSTRADA A31 TRENTO - ROVIGO
TRONCO TRENTO - VALDASTICO - PIOVENE ROCCHETTE

Elaborazioni mensili – Pioggia totale mensile 1991-2010



Stazione di ROVERETO

Note:

Le piogge mensili derivano dalla somma delle piogge giornaliere
Il carattere *corsivo* del dato indica il valore minimo nello stesso mese dei diversi anni
In catarrette **maiuscolo** del dato indica il valore massimo nello stesso mese dei diversi anni
Il colore della casella indica il valore massimo (■) e minimo (■) nell'anno

mm	gen	feb	mar	apr	mag	giu	lug	ago	set	ott	nov	dic	anno
1991							91	36	97	144	95	0	
1992	12	20	52	102	34	147	143	52	86	280	69	159	1 156
1993	0	27	26	67	34	111	82	78	173	250	32	40	919
1994	101	26	6	85	100	42	134	58	206	62	89	28	938
1995	42	83	35	67	179	86	35	23	106	1	38	97	791
1996	89	28	12	33	94	116	114	121	34	171	181	75	1 067
1997	68	1	3	30	49	154	97	49	6	5	115	102	680
1998	42	10	6	139	100	104	94	41	139	171	33	9	888
1999	96	19	73	83	87	82	66	87	112	140	68	48	962
2000	0	6	94	79	49	96	77	115	67	211	277	55	1 127
2001	130	34	185	57	62	42	65	92	105	32	20	0	823
2002	18	63	44	84	196	103	125	137	80	81	233	43	1 206
2003	26	2	4	41	52	87	106	51	15	159	174	97	814
2004	18	60	136	64	109	114	30	51	42	142	107	55	929
2005	9	4	23	92	69	51	126	63	66	164	45	53	764
2006	48	43	76	57	58	70	60	196	36	32	18	65	757
2007	54	25	46	17	13	95	93	22	74	38	140	2	621
2008	81	28	27	140	129	142	141	33	54	90	129	116	1 110
2009	16	104	95	140	34	79	102	47	91	42	97	185	1 034
2010	25	81	49	33	113	87	70	115	194	175	203	155	1 299

I valori in rosso si riferiscono a dati ricostruiti con riferimento alle medie dei periodi mancanti

Statistiche

mm	gen	feb	mar	apr	mag	giu	lug	ago	set	ott	nov	dic	anno
Media 1991-2010	46	35	52	74	82	95	93	73	89	119	108	69	941
Min	0	1	3	17	13	42	30	22	6	1	18	0	621
Max	130	104	185	140	196	154	143	196	206	280	277	185	1 299
Varianza	1 462	904	2 356	1 374	2 391	1 031	1 058	1 982	3 061	6 597	5 492	2 926	34 720
Dev. St.	38	30	49	37	49	32	33	45	55	81	74	54	186
Numero	19	19	19	19	19	19	20	20	20	20	20	20	19

Percentili

mm	gen	feb	mar	apr	mag	giu	lug	ago	set	ott	nov	dic	anno
5%	0	2	4	29	32	42	35	23	14	5	20	0	674,1
10%	14	3	19	30	30	66	54	31	32	37	40	35	729,9
25%	18	20	26	39	48	77	68	44	41	41	84	55	762,0
50%	25	43	49	64	69	87	93	51	66	90	107	65	929,4
75%	51	62	64	116	98	95	114	94	90	142	135	136	1 072,0
90%	65	91	84	140	119	114	118	147	132	142	165	167	1 186,0
95%	115	104	158	140	176	151	142	172	202	249	255	185	1 299,4

Tabella 18 – Stazione di Rovereto – pioggia totale mensile 1991-2010

AUTOSTRADA A31 TRENTO - ROVIGO
TRONCO TRENTO - VALDASTICO - PIOVENE ROCCHETTE

Elaborazioni mensili – Numero giorni piovosi 1991-2010



Stazione di ROVERETO

Note:

Sono stati considerati giorni piovosi quelli con precipitazioni superiori ad 1 mm
Il carattere *corsivo* del dato indica il valore minimo nello stesso mese dei diversi anni
In catarrete **maiuscolo** del dato indica il valore massimo nello stesso mese dei diversi anni
Il colore della casella indica il valore massimo (■) e minimo (■) nell'anno

n°	gen	feb	mar	apr	mag	giu	lug	ago	set	ott	nov	dic	anno
1991							6	4	7	8	9	0	
1992	1	3	5	8	10	14	9	5	8	16	4	7	90
1993	0	1	2	11	5	10	6	6	13	20	5	3	82
1994	8	4	1	10	9	9	10	6	11	6	4	4	82
1995	6	9	7	8	11	10	6	7	8	0	3	13	88
1996	10	5	3	6	12	9	8	10	5	7	13	7	95
1997	7	0	1	2	8	16	8	6	1	2	7	7	65
1998	7	2	2	14	10	10	8	6	9	10	4	1	83
1999	3	2	7	9	10	14	6	9	6	8	7	5	86
2000	0	2	7	13	10	8	7	7	5	15	19	9	102
2001	11	3	13	9	9	6	5	5	10	3	4	0	78
2002	1	4	4	12	12	9	10	8	10	9	17	6	102
2003	4	1	1	5	8	8	9	8	5	8	7	8	72
2004	1	6	8	8	10	9	6	6	4	14	7	7	86
2005	1	1	3	9	8	4	8	10	7	9	7	7	74
2006	3	7	3	10	4	5	6	13	4	5	3	8	71
2007	3	4	6	2	2	10	8	1	7	4	4	1	52
2008	8	4	6	12	12	14	10	5	4	4	8	7	94
2009	2	8	7	11	5	10	9	5	7	5	10	11	90
2010	3	7	6	7	10	6	7	8	10	7	15	12	98

I valori in rosso si riferiscono a dati ricostruiti con riferimento alle medie dei periodi mancanti

Statistiche

n°	gen	feb	mar	apr	mag	giu	lug	ago	set	ott	nov	dic	anno
Media 1991-2010	4	4	5	9	9	10	8	7	7	8	8	6	84
Min	0	0	1	2	2	4	5	1	1	0	3	0	52
Max	11	9	13	14	12	16	10	13	13	20	19	13	102
Varianza	12	7	9	11	8	10	2	7	8	25	22	14	167
Dev. St.	3	3	3	3	3	3	2	3	3	5	5	4	13
Numero	19	19	19	19	19	19	20	20	20	20	20	20	19

Percentili

n°	gen	feb	mar	apr	mag	giu	lug	ago	set	ott	nov	dic	anno
5%	0	1	1	2	4	5	6	4	4	2	3	0	64
10%	1	1	3	4	4	5	6	4	4	4	4	5	67
25%	2	3	3	7	5	6	7	5	4	5	6	7	72
50%	3	6	6	9	8	9	8	6	7	5	7	7	86
75%	4	7	6	11	9	10	9	9	7	8	9	10	92
90%	6	7	6	11	11	12	9	10	8	7	12	11	96
95%	10	9	11	13	12	15	10	12	12	16	18	13	101

Tabella 19 – Stazione di Rovereto – numero giorni piovosi 1991-2010

AUTOSTRADA A31 TRENTO - ROVIGO
TRONCO TRENTO - VALDASTICO - PIOVENE ROCCHETTE

Elaborazioni mensili – Pioggia totale mensile 1991-2010



Stazione di TRENTO (Laste)

Note:

Le piogge mensili derivano dalla somma delle piogge giornaliere

Il carattere *corsivo* del dato indica il valore minimo nello stesso mese dei diversi anni

In catarrette **maiuscolo** del dato indica il valore massimo nello stesso mese dei diversi anni

Il colore della casella indica il valore massimo (■) e minimo (■) nell'anno

mm	gen	feb	mar	apr	mag	giu	lug	ago	set	ott	nov	dic	anno
1991	20	37	80	16	73	45	85	51	89	122	68	1	688
1992	8	11	32	144	51	139	88	73	100	301	53	136	1135
1993	0	0	33	54	38	90	104	73	144	287	38	30	891
1994	97	17	17	82	94	17	122	37	215	51	64	19	833
1995	26	57	25	41	116	133	69	21	147	0	24	75	733
1996	73	16	11	24	117	132	87	153	35	221	247	50	1165
1997	75	1	1	31	69	220	75	74	8	3	158	93	809
1998	37	13	5	151	95	67	140	56	104	217	18	5	907
1999	61	8	86	68	74	100	53	124	134	187	52	45	991
2000	0	2	88	87	38	60	73	88	61	268	403	48	1218
2001	130	22	202	52	49	59	112	64	62	32	13	0	797
2002	15	55	56	100	202	131	83	123	92	51	313	23	1244
2003	3	1	3	22	54	116	65	34	14	113	212	73	709
2004	5	52	90	41	120	135	74	77	45	150	112	76	975
2005	7	1	14	77	76	26	88	86	70	141	43	37	665
2006	40	46	58	55	41	32	56	172	61	41	22	66	691
2007	52	27	59	26	149	62	88	153	37	25	117	0	795
2008	104	33	21	164	146	102	112	95	72	89	223	151	1311
2009	73	97	119	144	11	47	132	48	66	63	66	176	1042
2010	17	66	56	34	140	117	56	122	163	163	254	151	1339

I valori in rosso si riferiscono a dati ricostruiti con riferimento alle medie dei periodi mancanti

Statistiche

mm	gen	feb	mar	apr	mag	giu	lug	ago	set	ott	nov	dic	anno
Media 1991-2010	42	28	53	71	88	92	88	86	86	126	125	63	947
Min	0	0	1	16	11	17	53	21	8	0	13	0	665
Max	130	97	202	164	202	220	140	172	215	301	403	176	1339
Varianza	1529	724	2408	2228	2300	2533	626	1812	2798	9162	12754	2958	49464
Dev. St.	39	27	49	47	48	50	25	43	53	96	113	54	222
Numero	20	20	20	20	20	20	20	20	20	20	20	20	20

Percentili

mm	gen	feb	mar	apr	mag	giu	lug	ago	set	ott	nov	dic	anno
5%	0,2	0,8	2,7	22,1	36,3	25,2	55,9	33,7	13,7	2,7	17,8	0,2	686,9
10%	4,2	1,1	11,4	25,1	35,1	30,7	56,2	45,6	32,7	37,9	38,7	18,3	686,0
25%	6,4	20,3	19,5	31,8	50,7	43,3	62,8	70,2	42,8	57,3	60,2	58,4	704,9
50%	40,2	46,4	58,2	55,0	119,6	62,0	88,0	95,4	66,4	88,8	111,8	76,2	975,4
75%	62,4	56,4	58,5	110,7	143,3	96,6	100,0	137,3	78,7	133,7	174,0	150,8	1176,7
90%	85,3	78,8	82,8	152,0	147,4	107,8	119,8	160,7	116,9	141,1	235,3	161,0	1322,6
95%	122,3	97,4	176,9	163,6	185,8	189,2	137,4	166,4	199,5	259,4	358,1	176,2	1339,4

Tabella 20 – Stazione di Trento (Laste) – pioggia totale mensile 1991-2010

AUTOSTRADA A31 TRENTO - ROVIGO
TRONCO TRENTO - VALDASTICO - PIOVENE ROCCHETTE

Elaborazioni mensili – Numero giorni piovosi 1991-2010



Stazione di TRENTO (Laste)

Note:

Sono stati considerati giorni piovosi quelli con precipitazioni superiori ad 1 mm
Il carattere *corsivo* del dato indica il valore minimo nello stesso mese dei diversi anni
In catarrette **maiuscolo** del dato indica il valore massimo nello stesso mese dei diversi anni
Il colore della casella indica il valore massimo (■) e minimo (■) nell'anno

<i>n°</i>	<i>gen</i>	<i>feb</i>	<i>mar</i>	<i>apr</i>	<i>mag</i>	<i>giu</i>	<i>lug</i>	<i>ago</i>	<i>set</i>	<i>ott</i>	<i>nov</i>	<i>dic</i>	<i>anno</i>
1991	5	3	9	3	9	5	8	6	8	8	7	0	71
1992	2	2	3	12	8	15	8	5	9	18	4	7	93
1993	0	0	3	9	9	10	5	6	14	19	4	4	83
1994	8	4	2	6	11	3	11	6	10	7	5	3	76
1995	6	7	4	4	10	14	6	7	9	0	5	8	80
1996	9	4	3	4	15	9	6	11	7	9	13	9	99
1997	7	1	0	3	7	17	10	8	1	1	7	7	69
1998	6	2	1	12	9	6	12	6	7	12	3	1	77
1999	3	2	7	6	9	14	9	12	9	8	7	5	91
2000	0	1	6	15	8	6	8	7	5	12	19	7	94
2001	11	2	16	7	5	8	8	8	8	4	2	0	79
2002	2	3	4	12	12	11	9	10	10	5	14	2	94
2003	1	0	1	5	8	9	7	7	4	10	9	6	67
2004	2	8	7	5	9	7	9	4	4	13	6	8	82
2005	1	0	5	6	6	5	8	8	8	9	6	4	66
2006	2	4	4	6	6	5	5	17	3	5	4	7	68
2007	3	3	7	2	10	9	8	13	6	4	4	0	69
2008	8	4	7	10	10	12	12	7	8	4	13	12	107
2009	5	6	5	11	3	6	9	4	6	5	5	11	76
2010	5	7	5	6	9	7	6	8	12	6	13	11	95

I valori in rosso si riferiscono a dati ricostruiti con riferimento alle medie dei periodi mancanti

Statistiche

<i>n°</i>	<i>gen</i>	<i>feb</i>	<i>mar</i>	<i>apr</i>	<i>mag</i>	<i>giu</i>	<i>lug</i>	<i>ago</i>	<i>set</i>	<i>ott</i>	<i>nov</i>	<i>dic</i>	<i>anno</i>
Media 1991-2010	4	3	5	7	9	9	8	8	7	8	8	6	82
Min	0	0	0	2	3	3	5	4	1	0	2	0	66
Max	11	8	16	15	15	17	12	17	14	19	19	12	107
Varianza	10	6	12	13	7	15	4	10	10	25	21	14	148
Dev. St.	3	2	4	4	3	4	2	3	3	5	5	4	12
Numero	20	20	20	20	20	20	20	20	20	20	20	20	20

Percentili

<i>n°</i>	<i>gen</i>	<i>feb</i>	<i>mar</i>	<i>apr</i>	<i>mag</i>	<i>giu</i>	<i>lug</i>	<i>ago</i>	<i>set</i>	<i>ott</i>	<i>nov</i>	<i>dic</i>	<i>anno</i>
5%	0,0	0,0	1,0	3,0	4,9	4,9	5,0	4,0	2,9	1,0	3,0	0,0	67,0
10%	1,0	0,0	3,4	4,4	5,4	5,0	5,8	4,0	3,8	4,0	4,0	1,6	66,8
25%	1,8	2,3	4,8	5,0	6,0	5,8	6,8	6,3	4,0	4,8	4,8	5,5	67,8
50%	3,0	4,0	5,0	6,0	9,0	7,0	8,0	8,0	6,0	5,0	6,0	8,0	76,0
75%	5,0	5,0	6,0	8,6	9,5	9,0	8,6	10,5	8,0	7,0	10,3	11,0	88,4
90%	6,2	6,4	7,0	10,4	10,0	10,2	10,2	14,6	9,6	6,8	13,0	11,4	99,8
95%	10,1	7,7	13,3	13,8	13,5	15,5	12,0	15,8	13,4	15,7	17,2	12,0	107,0

Tabella 21 – Stazione di Trento (Laste) – numero giorni piovosi 1991-2010

AUTOSTRADA A31 TRENTO - ROVIGO
TRONCO TRENTO - VALDASTICO - PIOVENE ROCCHETTE

Elaborazioni mensili – Pioggia totale mensile 1993-2010



Stazione di MALO

Note:

Le piogge mensili derivano dalla somma delle piogge giornaliere

Il carattere *corsivo* del dato indica il valore minimo nello stesso mese dei diversi anni

In catarrete **maiuscolo** del dato indica il valore massimo nello stesso mese dei diversi anni

Il colore della casella indica il valore massimo (■) e minimo (■) nell'anno

mm	gen	feb	mar	apr	mag	giu	lug	ago	set	ott	nov	dic	anno
1993	1	20	46	79	28	67	103	65	171	279	62	42	962
1994	82	30	10	123	136	74	177	51	265	57	98	40	1144
1995	47	75	36	89	219	152	43	97	193	6	57	176	1189
1996	125	55	14	90	110	78	95	188	45	211	184	138	1332
1997	106	1	3	60	44	131	106	39	11	25	181	163	870
1998	51	27	3	205	76	98	60	31	150	192	19	12	924
1999	43	5	101	113	106	68	127	75	119	166	128	56	1106
2000	0	7	130	76	106	77	65	87	82	204	364	69	1267
2001	113	16	218	85	61	13	81	67	90	22	34	3	804
2002	24	136	34	161	333	138	152	276	90	114	244	88	1791
2003	65	2	1	97	31	101	49	70	38	109	206	186	956
2004	31	157	148	134	212	77	50	92	106	195	133	112	1449
2005	11	20	47	141	96	107	186	212	114	263	156	94	1446
2006	81	83	60	164	128	48	54	177	124	19	24	83	1044
2007	56	44	91	28	232	150	41	127	95	80	127	12	1083
2008	145	54	73	185	115	192	159	44	110	111	245	326	1760
2009	159	135	197	181	60	104	75	165	164	82	140	222	1684
2010	61	154	65	30	189	113	146	90	201	277	393	286	2007

Statistiche

mm	gen	feb	mar	apr	mag	giu	lug	ago	set	ott	nov	dic	anno
Media 1991-2010	67	57	71	113	127	99	98	109	120	134	155	117	1268
Min	0	1	1	28	28	13	41	31	11	6	19	3	804
Max	159	157	218	205	333	192	186	276	265	279	393	326	2007
Varianza	2270	2972	4297	2718	6621	1819	2357	4658	3934	8466	11447	8788	124582
Dev. St.	48	55	66	52	81	43	49	68	63	92	107	94	353
Numero	18	18	18	18	18	18	18	18	18	18	18	18	18

Percentili

mm	gen	feb	mar	apr	mag	giu	lug	ago	set	ott	nov	dic	anno
5%	0,6	2,0	2,8	29,3	30,4	43,0	42,6	37,5	33,9	16,9	23,4	10,3	860,1
10%	7,9	3,9	3,3	50,7	40,0	61,5	47,4	42,1	42,6	21,3	31,3	11,9	907,8
25%	34,4	16,7	19,4	80,5	65,2	75,0	55,7	65,8	89,8	63,1	70,8	45,7	982,8
50%	58,8	37,2	53,3	104,6	108,1	99,8	87,6	88,8	111,9	112,6	136,7	90,7	1166,6
75%	100,4	80,8	98,6	156,1	175,8	126,6	141,2	155,8	160,2	201,6	200,3	172,5	1448,2
90%	131,3	141,7	162,8	182,3	223,1	150,8	164,4	194,9	195,2	267,4	280,9	241,5	1769,3
95%	147,1	154,9	200,0	188,1	247,3	157,9	178,0	221,3	210,9	276,9	368,2	292,3	1823,7

Tabella 22 – Stazione di Malo – pioggia totale mensile 1993-2010

AUTOSTRADA A31 TRENTO - ROVIGO
TRONCO TRENTO - VALDASTICO - PIOVENE ROCCHETTE

Elaborazioni mensili – Numero giorni piovosi 1993-2010



Stazione di MALO

Note:

Sono stati considerati giorni piovosi quelli con precipitazioni superiori ad 1 mm
Il carattere *corsivo* del dato indica il valore minimo nello stesso mese dei diversi anni
In catarrette **maiuscolo** del dato indica il valore massimo nello stesso mese dei diversi anni
Il colore della casella indica il valore massimo (■) e minimo (■) nell'anno

n°	gen	feb	mar	apr	mag	giu	lug	ago	set	ott	nov	dic	anno
1993	0	1	5	12	7	11	9	6	11	15	8	5	90
1994	6	3	1	10	8	8	7	3	10	7	4	3	70
1995	5	11	9	9	14	13	7	10	10	2	6	13	109
1996	11	7	5	10	12	8	8	14	10	12	13	11	121
1997	10	0	1	2	5	13	11	7	3	3	11	9	75
1998	7	2	2	17	12	10	6	1	10	8	3	2	80
1999	4	1	9	13	11	10	8	8	7	9	8	9	97
2000	0	1	8	9	8	6	9	8	5	14	17	11	96
2001	13	3	14	9	10	4	6	5	8	3	6	1	82
2002	1	6	3	13	15	9	12	10	10	7	12	7	105
2003	7	1	0	7	4	10	5	5	5	9	7	9	69
2004	3	7	9	10	11	9	5	7	3	15	7	10	96
2005	1	5	7	11	6	5	11	13	10	9	6	11	95
2006	5	7	4	8	6	5	3	15	6	4	4	6	73
2007	2	6	8	3	9	10	7	10	7	4	3	3	72
2008	10	4	9	14	14	14	7	8	7	4	13	13	117
2009	11	7	9	13	3	9	8	6	6	4	13	12	101
2010	8	12	8	8	11	5	7	7	13	7	17	14	117

Statistiche

n°	gen	feb	mar	apr	mag	giu	lug	ago	set	ott	nov	dic	anno
Media 1986-2010	6	5	6	10	9	9	8	8	8	8	9	8	93
Min	0	0	0	2	3	4	3	1	3	2	3	1	69
Max	13	12	14	17	15	14	12	15	13	15	17	14	121
Varianza	17	12	14	14	13	9	5	13	8	18	20	17	294
Dev. St.	4	3	4	4	4	3	2	4	3	4	5	4	17
Numero	18	18	18	18	18	18	18	18	18	18	18	18	18

Percentili

n°	gen	feb	mar	apr	mag	giu	lug	ago	set	ott	nov	dic	anno
5%	0,0	0,9	0,9	2,9	3,9	4,9	4,7	2,7	3,0	2,9	3,0	1,9	69,9
10%	0,7	1,0	1,0	5,8	4,7	5,0	5,0	4,4	4,4	3,0	3,7	2,7	71,4
25%	2,3	1,3	3,3	8,3	6,3	6,5	6,3	6,0	6,0	4,0	6,0	5,3	76,3
50%	5,5	4,5	7,5	10,0	9,5	9,0	7,0	7,5	7,5	7,0	7,5	9,0	95,5
75%	9,5	7,0	9,0	12,8	11,8	10,0	8,8	10,0	10,0	9,0	12,8	11,0	104,0
90%	11,0	8,2	9,0	13,3	14,0	13,0	11,0	13,3	10,3	14,3	14,2	13,0	117,0
95%	11,3	11,2	9,7	14,5	14,2	13,2	11,2	14,2	11,3	15,0	17,0	13,2	117,6

Tabella 23 – Stazione di Malo – numero giorni piovosi 1993-2010