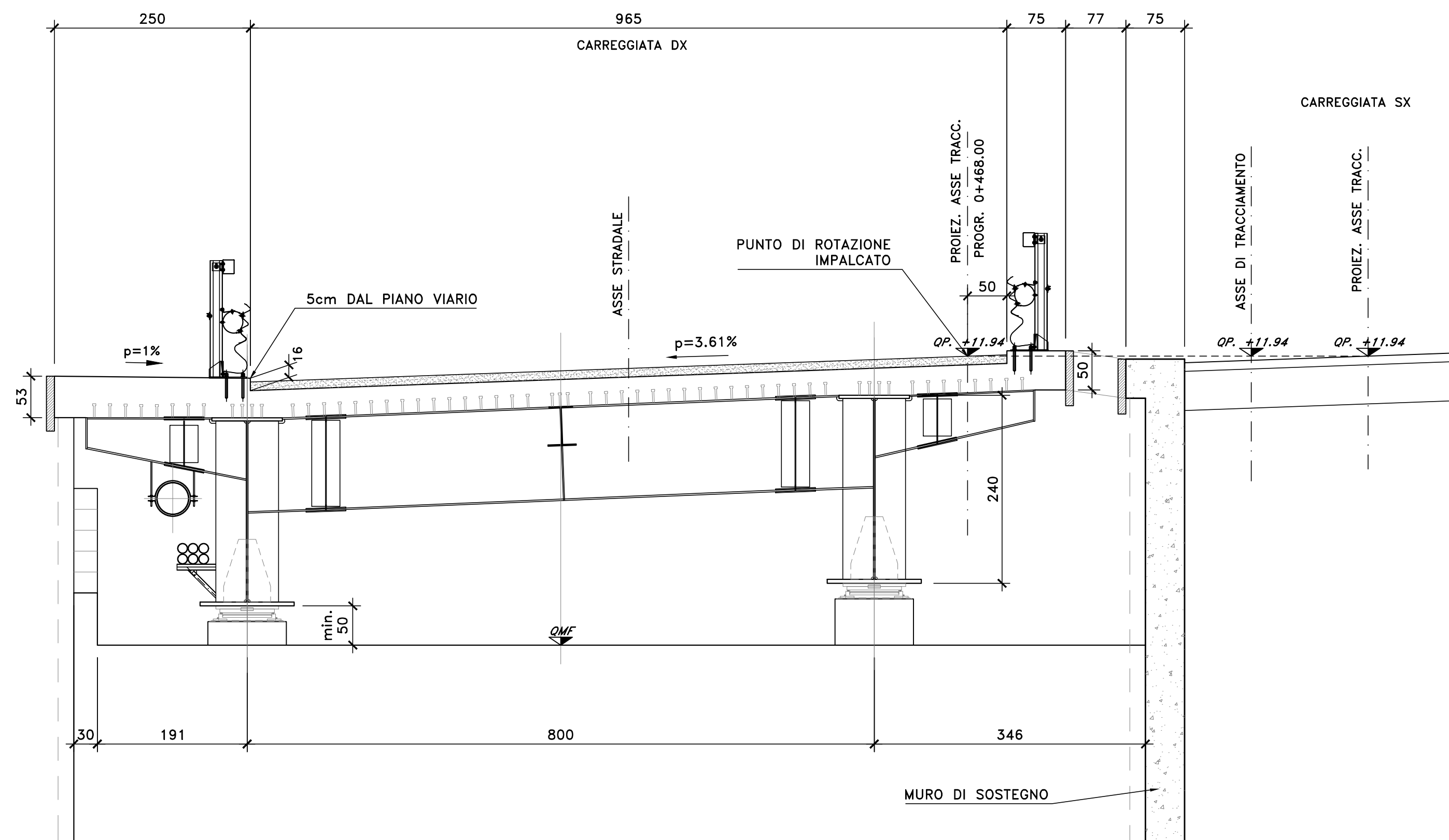
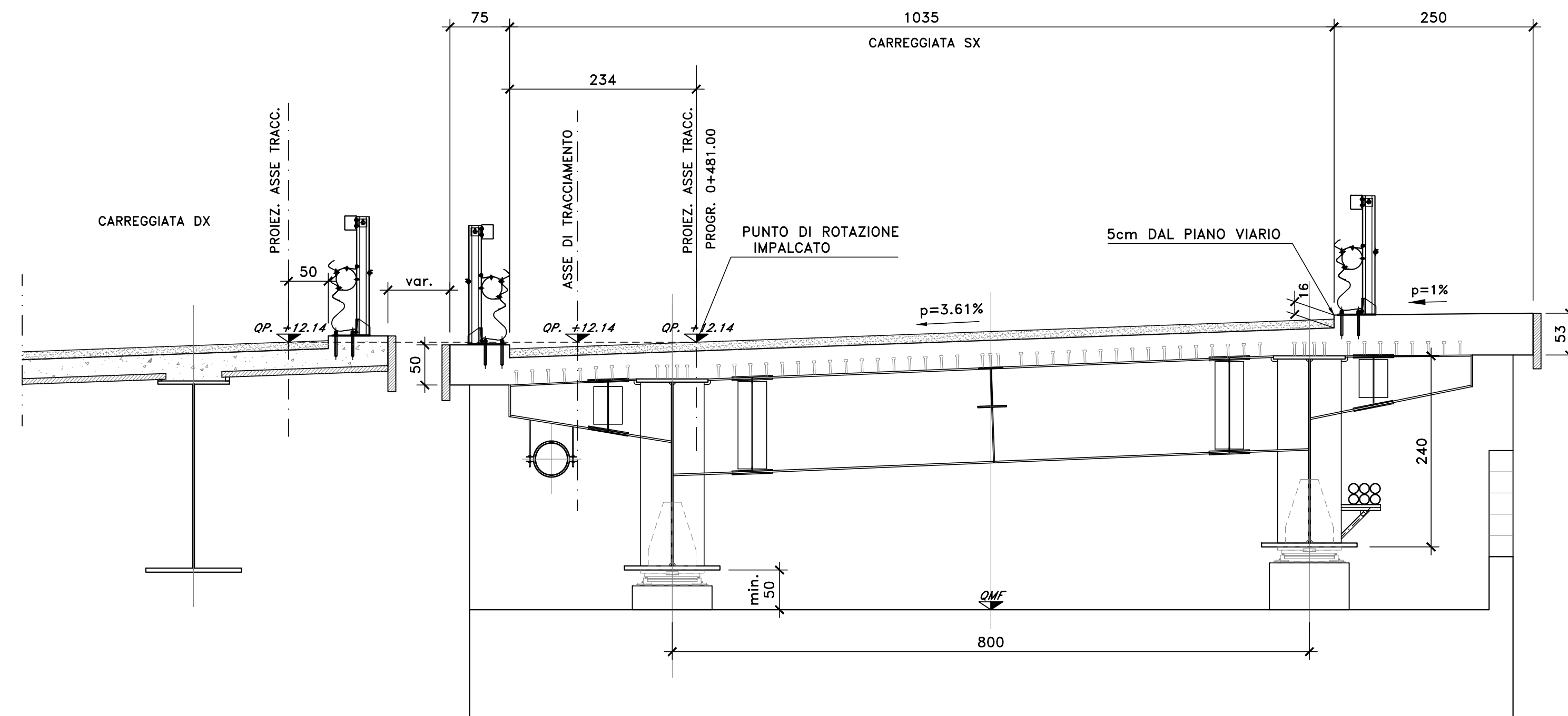


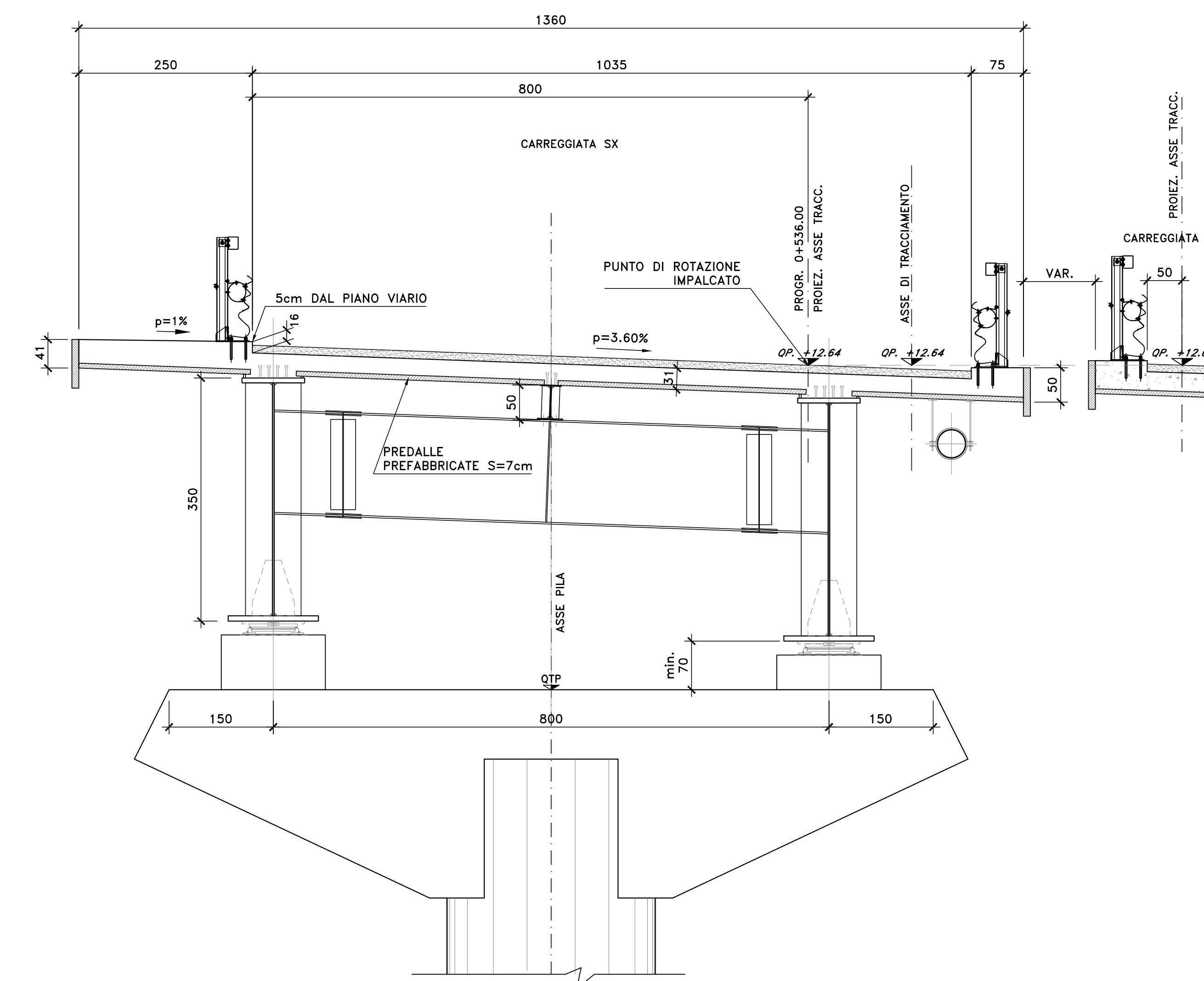
(VI03 RIO CALVIA 2)
SEZIONE IMPALCATO IN ASSE APPOGGI SPALLA-A DX
SCALA 1:50



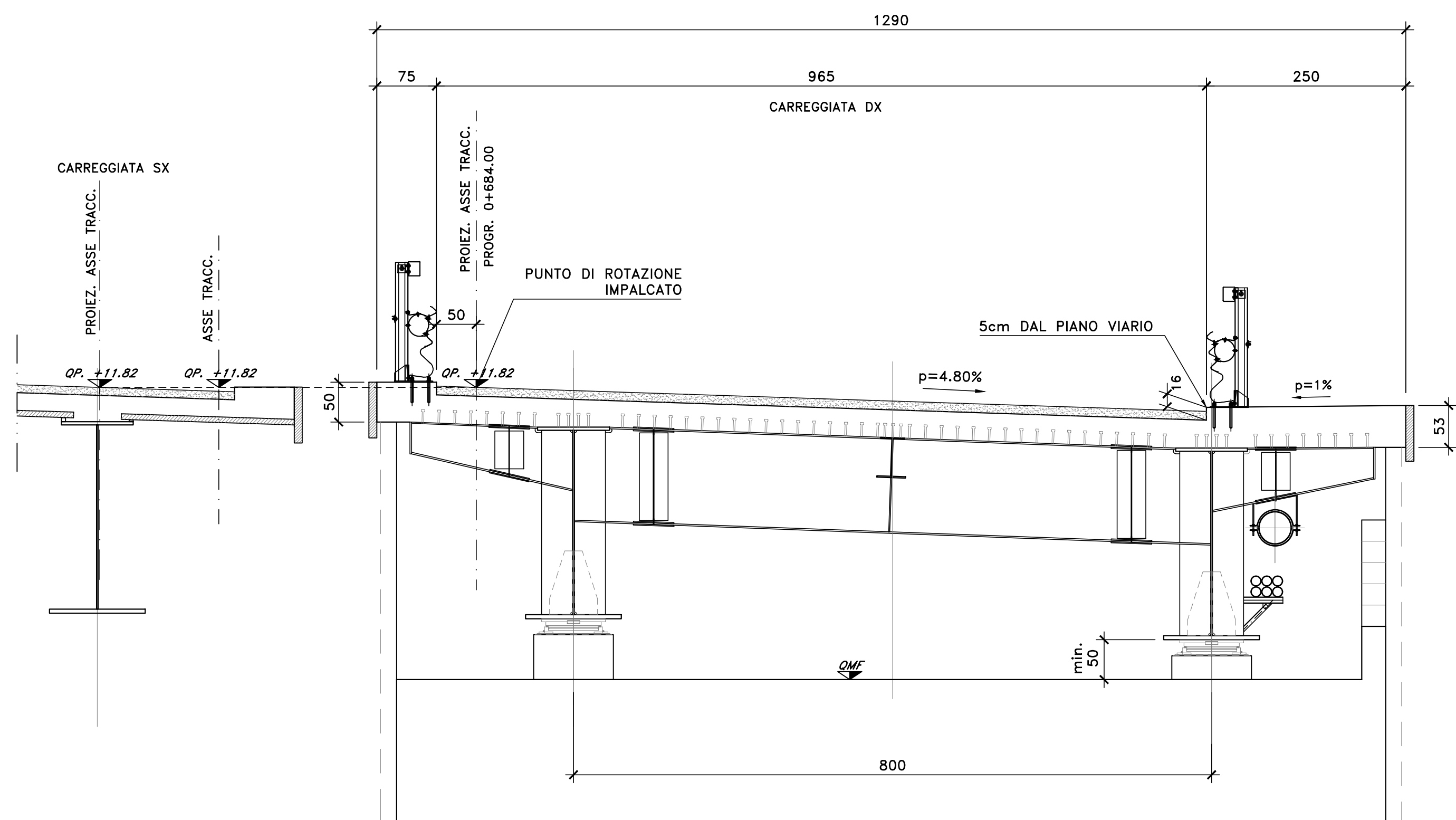
(VI03 RIO CALVIA 2)
SEZIONE IMPALCATO IN ASSE APPOGGI SPALLA-A SX
SCALA 1:50



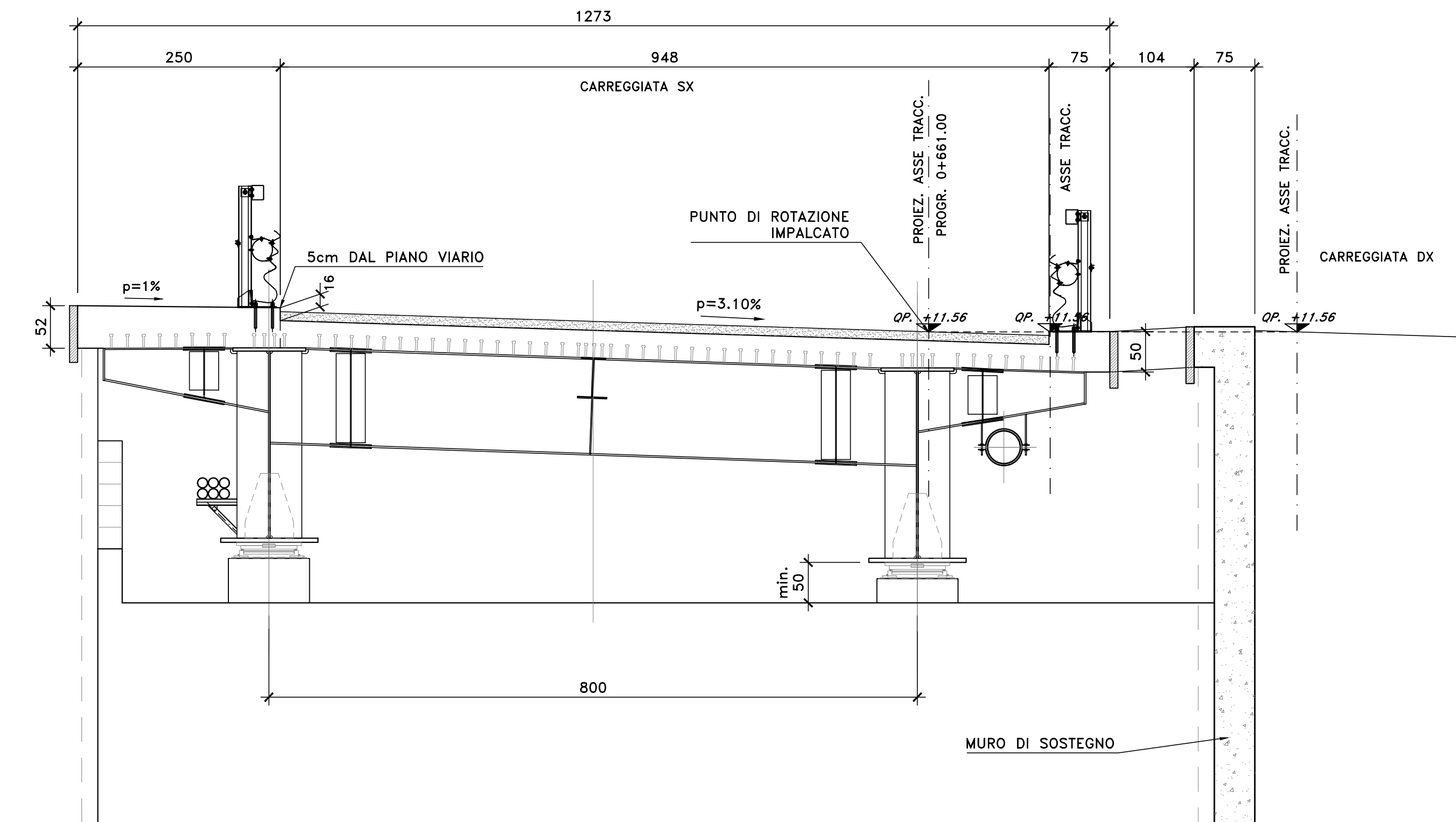
(PONTE RIO CALVIA 2)
SEZIONE IMPALCATO IN ASSE APPOGGI PILA-1 SX
SCALA 1:50



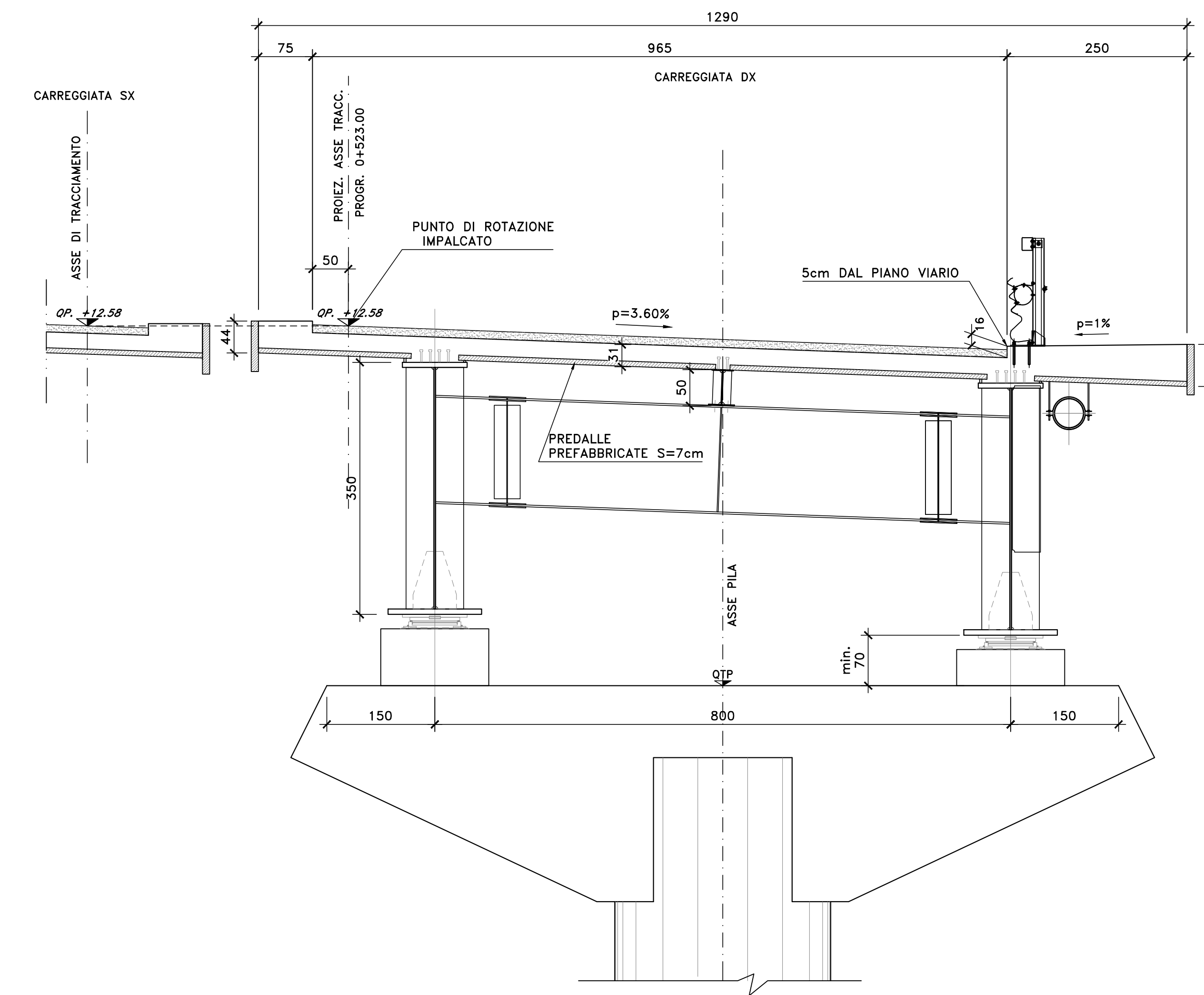
(VI03 RIO CALVIA 2)
SEZIONE IMPALCATO IN ASSE APPOGGI SPALLA-B DX
SCALA 1:50



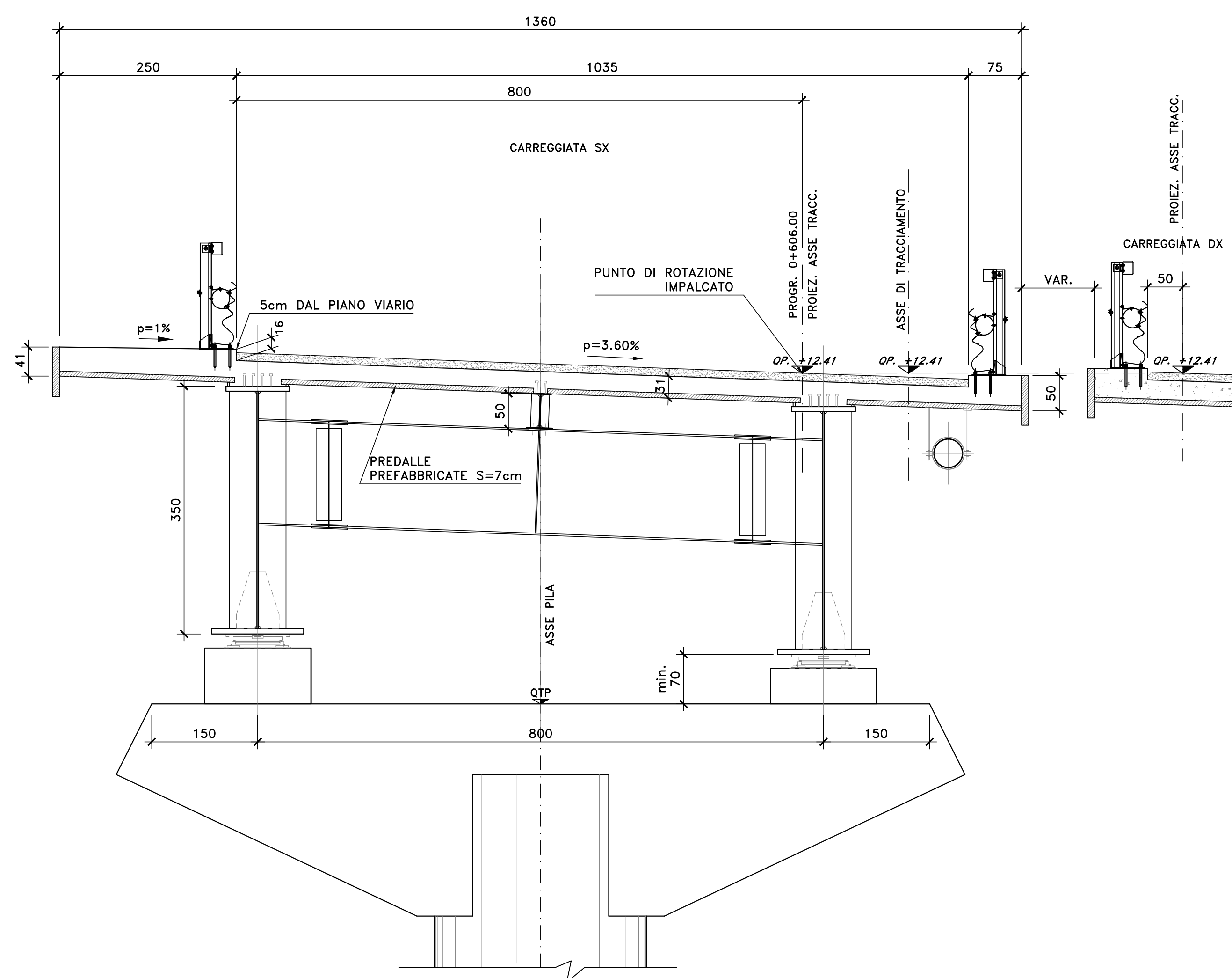
(VI03 RIO CALVIA 2)
SEZIONE IMPALCATO IN ASSE APPOGGI SPALLA-B SX
SCALA 1:50



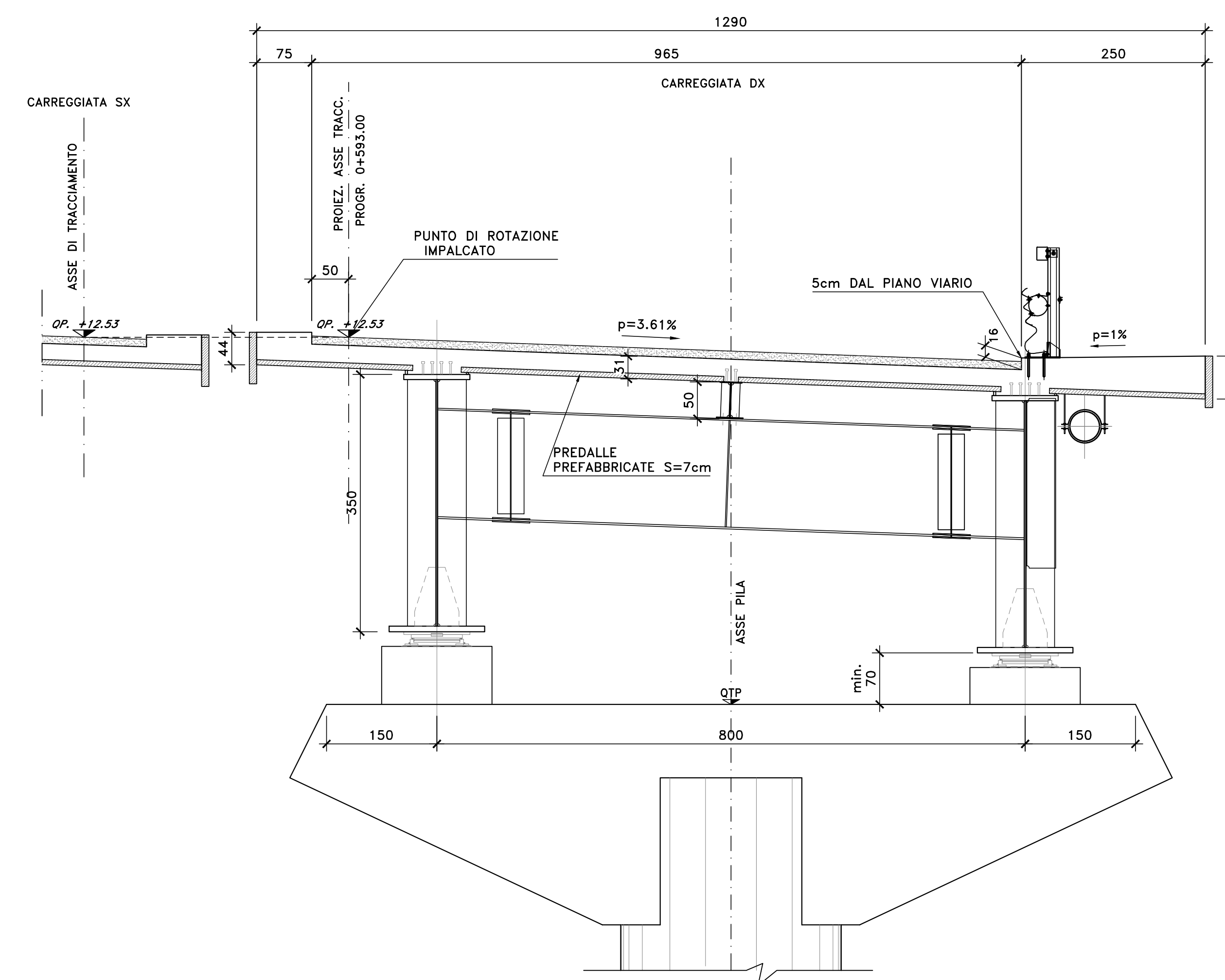
(PONTE RIO CALVIA 2)
SEZIONE IMPALCATO IN ASSE APPOGGI PILA-1 DX
SCALA 1:50



(PONTE RIO CALVIA 2)
SEZIONE IMPALCATO IN ASSE APPOGGI PILA-2 SX
SCALA 1:50



(PONTE RIO CALVIA 2)
SEZIONE IMPALCATO IN ASSE APPOGGI PILA-2 DX
SCALA 1:50



NOTE E PRESCRIZIONI

- L'APPOGGIO DELLE PREDELLE SULLE TRAVI METALLICHE PRINCIPALI DOVRA' AVVENIRE MEDIANTE INTERPOSIZIONE DI SPessori METALLICI, SALDATI ALLE PIATTABANDE SUPERIORI, CON FUNZIONI DI REGOLARIZZAZIONE E SPessorAMENTO.
- LE CARATTERISTICHE DEI MATERIALI STRUTTURALI E DEI TRATTAMENTI PROTETTIVI E IMPERMEABILIZZANTI DELLE SUPERFICI SONO RIPORTATE NELL'ELABORATO "CARATTERISTICHE DEI MATERIALI".

anas
GRUPPO FS ITALIANE
Direzione Progettazione e Realizzazione Lavori

S.S.291 "Della Nurra"
Lavori di costruzione del Lotto 1 da Alghero ad Olmedo, in località bivio cantoniera di Rudas (completamento collegamento Alghero-Sassari) e del Lotto 4 tra bivio Olmedo e l'aeroporto di Alghero -Fertilia (bretella per l'aeroporto)

PROGETTO ESECUTIVO

PROGETTAZIONE: **via - sering - vdp - bren**
PRESTAZIONI SPECIALISTICHE:
RESPONSABILE D'AREA: **via**
COORDINATORE SICUREZZA IN FASE DI PROGETTAZIONE: **via**
COORDINATORE ATTIVITÀ DI PROGETTAZIONE: **via**
VISTO: **via**

OPERE D'ARTE MAGGIORI
VIADOTTI E PONTI
ASSE TIPO B E TIPO D - PONTE RIO CALVIA 2
Carpenteria soletta impalcato Sezioni Carreggiata dx e sx

CODICE PROGETTO	LN. PROJ. ANNO	NOME FILE	REVISIONE	SCALA
DPCA0029	E 21	CA29_T01VI03STRCP05_A	A	1:50
D				
C				
B				
A	EMMISSIONE	01/2021	F. COIMARU	G. PIZZI
REV.	DESCRIZIONE	DATA	REDATTO	VERIFICATO