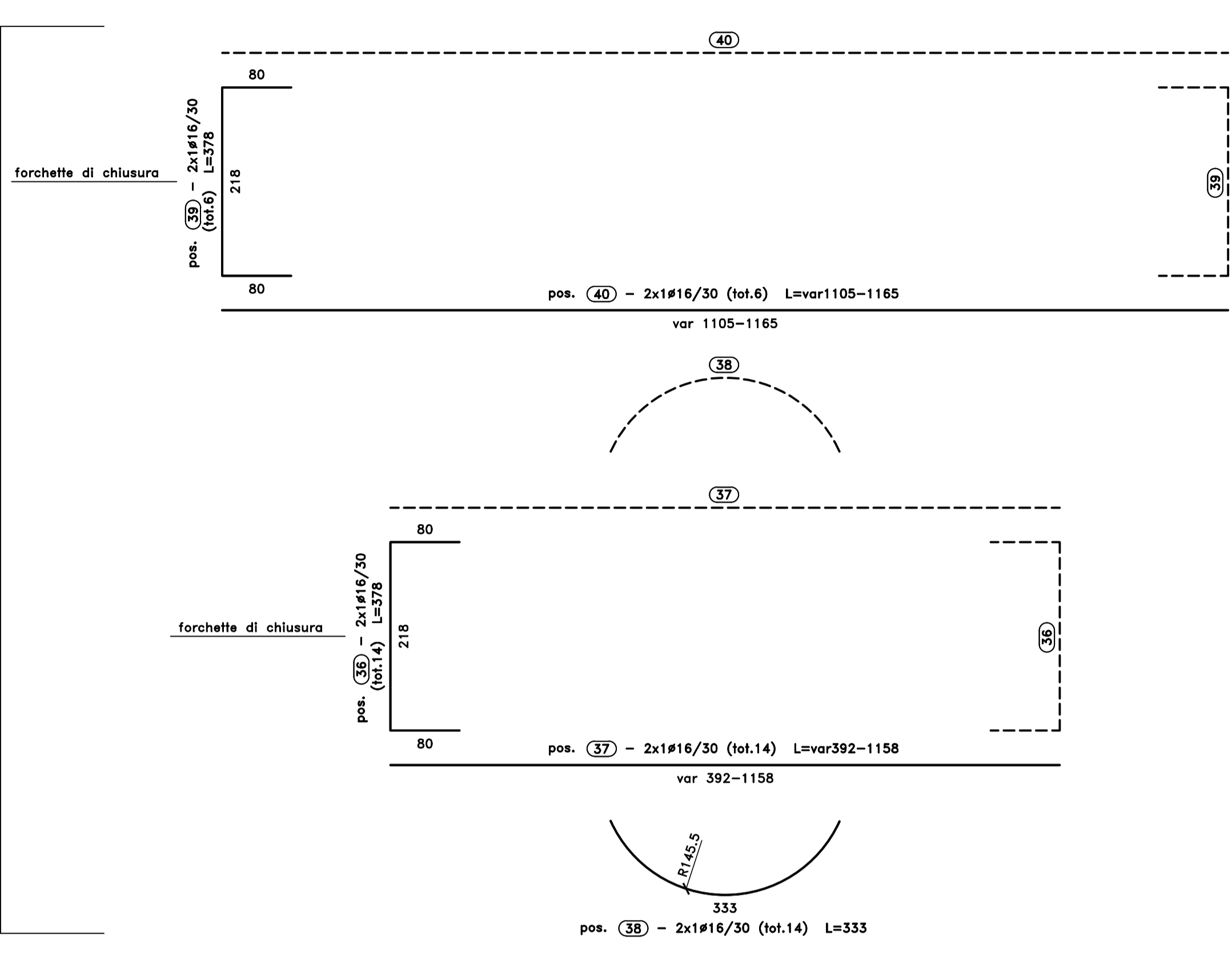
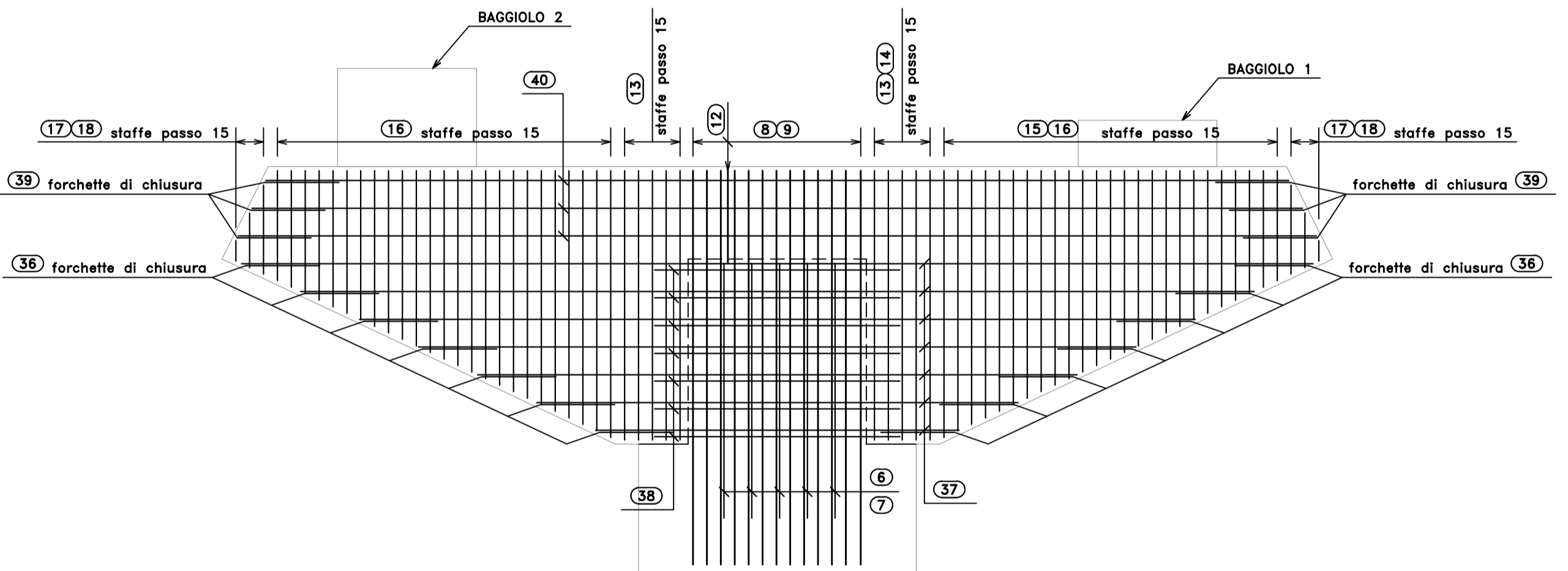


ARMATURA BAGGIOLI



VISTA D-D
SCALA 1:50



PIANTA
BAGGIOLO TIPO 1
SCALA 1:25

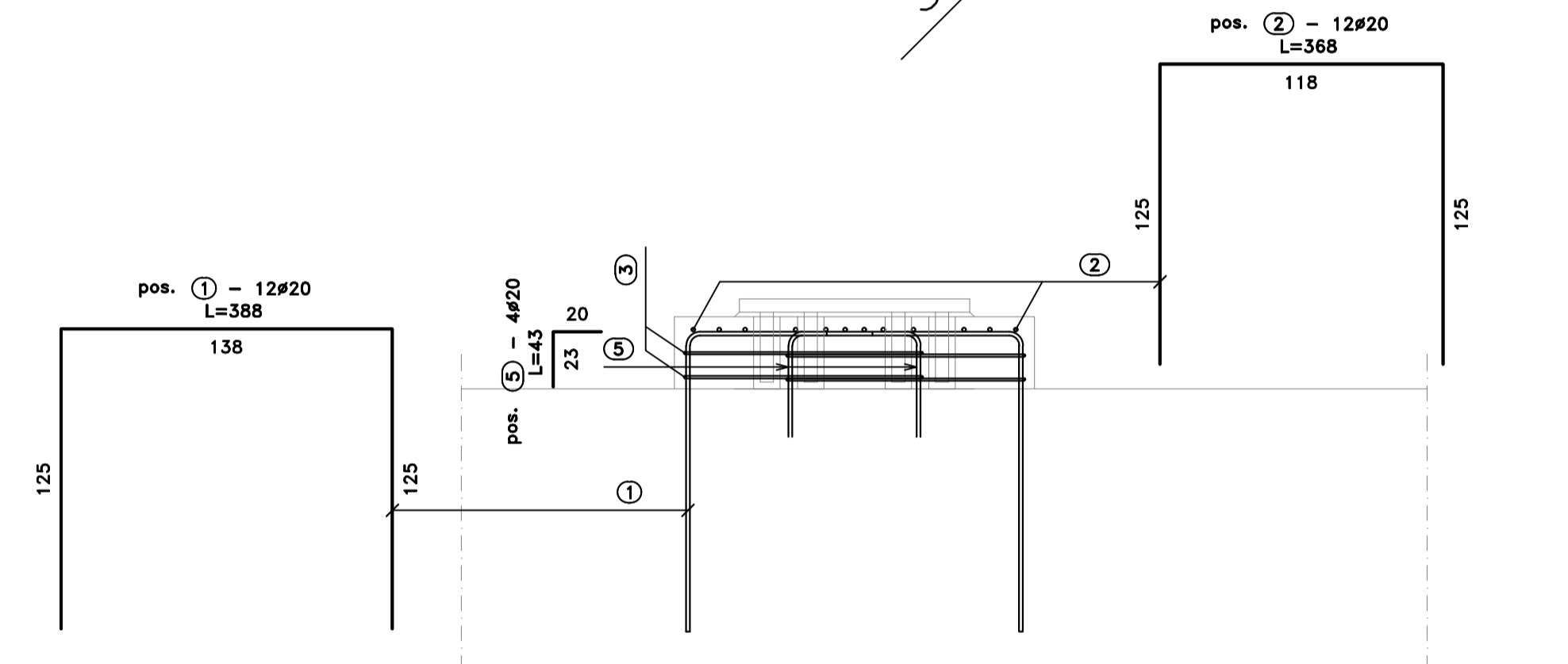


TABELLA FERRI singolo baggiolo TIPO 1 pila 2-3-4

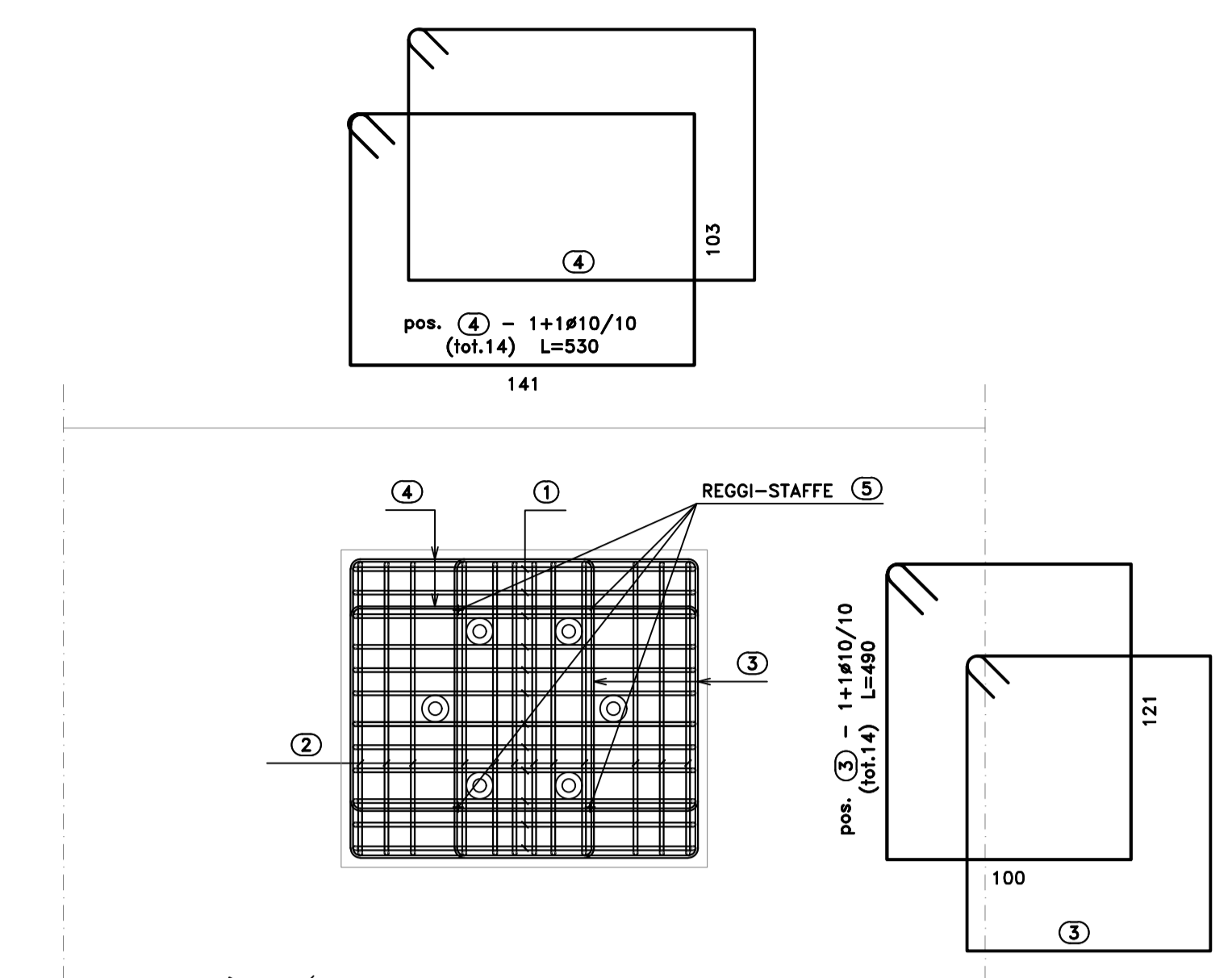
Sagoma	Pos.	Ø	nb	A	B	C	D	E	F	L	Ltot	Note
[Diagram]	1	20	12	125	138					388	4656	
	2	20	12	125	118					368	4416	
[Diagram]	3	10	4	18.5	9.8	116.6	100	121	95.6	490	1960	
	4	10	4	17	9.8	98.6	142	103	137.6	535	2140	
[Diagram]	5	20	4	20	23					43	172	

Massa barre

Ø	kg/m	Ltot	kg
10	0.617	4100	25.278
20	2.466	9244	227.971
Tot.			253.249

Massa totale acciaio: 253.249 kg

Ultima pos. : 5



PIANTA
BAGGIOLO TIPO 2
SCALA 1:25

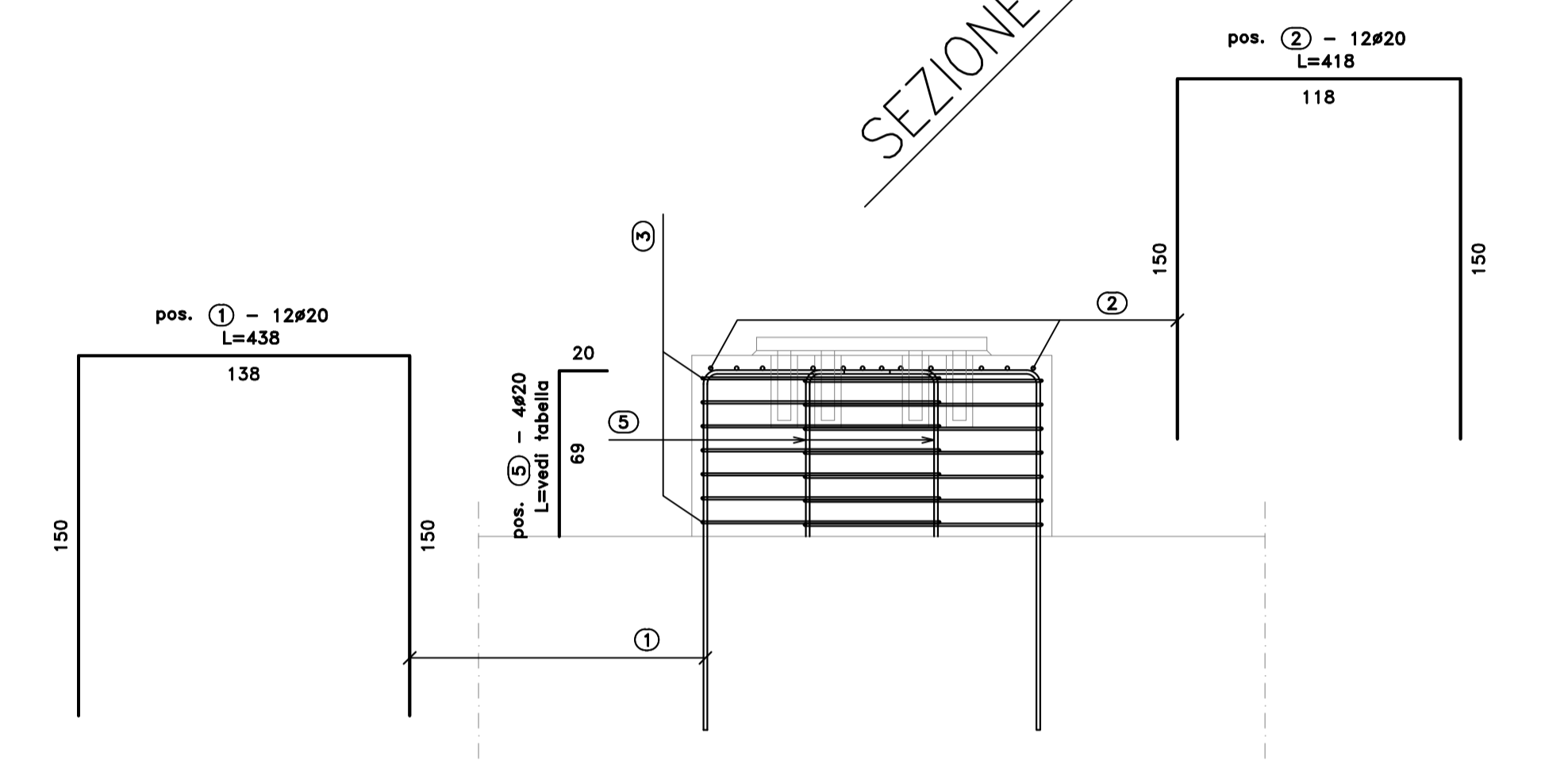


TABELLA FERRI singolo baggiolo TIPO 2 pila 2-3-4

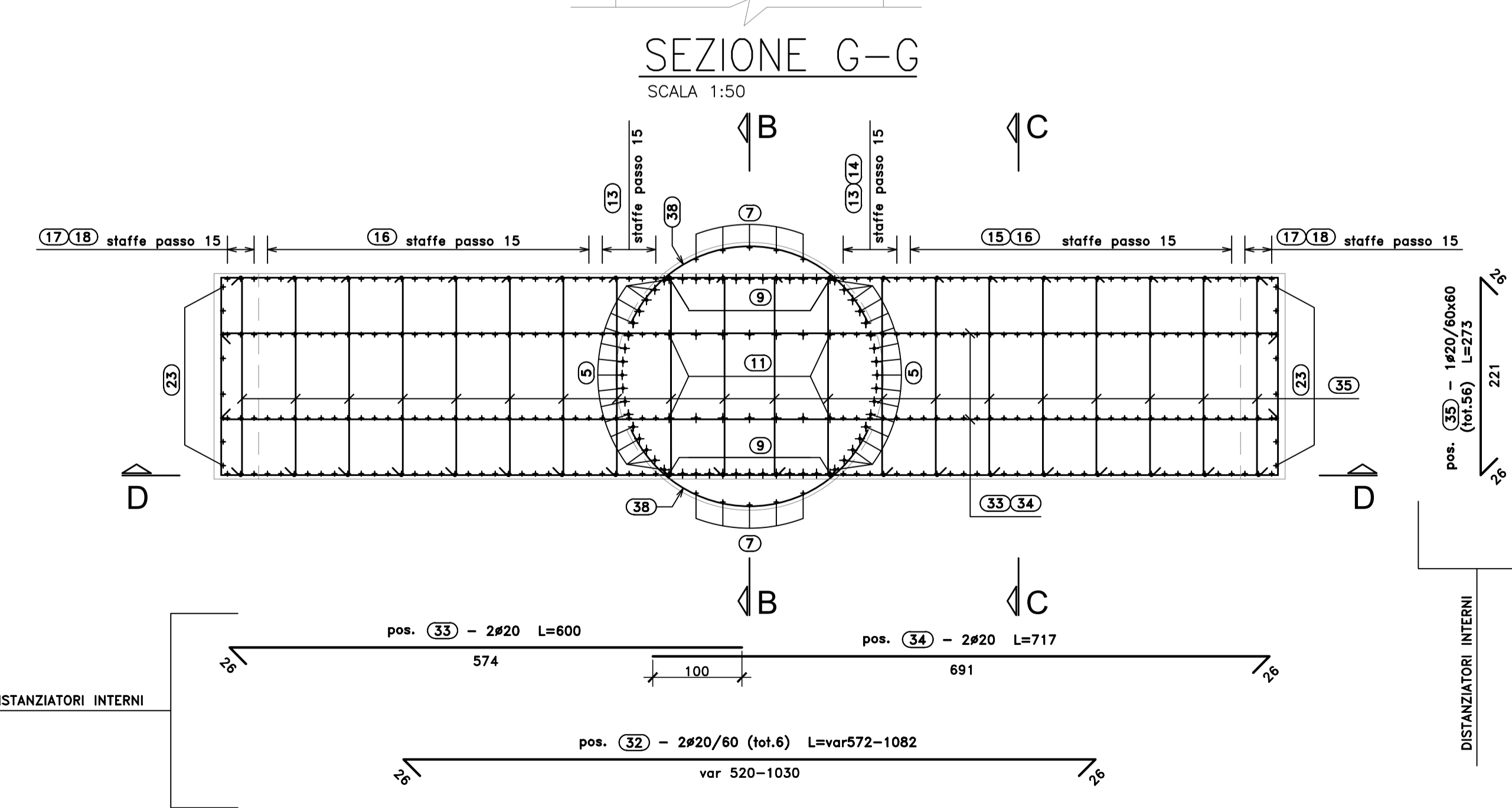
Sagoma	Pos.	Ø	nb	A	B	C	D	E	F	L	Ltot	Note
[Diagram]	1	20	12	150	138					438	5256	
	2	20	12	150	118					418	5016	
[Diagram]	3	10	4	18.5	9.8	116.6	100	121	95.6	490	6860	
	4	10	4	17	9.8	98.6	141	103	137.6	530	7420	
[Diagram]	5	20	4	69	20					89	356	

Massa barre

Ø	kg/m	Ltot	kg
10	0.617	14280	88.042
20	2.466	10628	262.102
Tot.			350.144

Massa totale acciaio: 350.144 kg

Ultima pos. : 5



SEZIONE G-G
SCALA 1:50



VISTA CHIAVE BAGGIOLI
SCALA 1:50

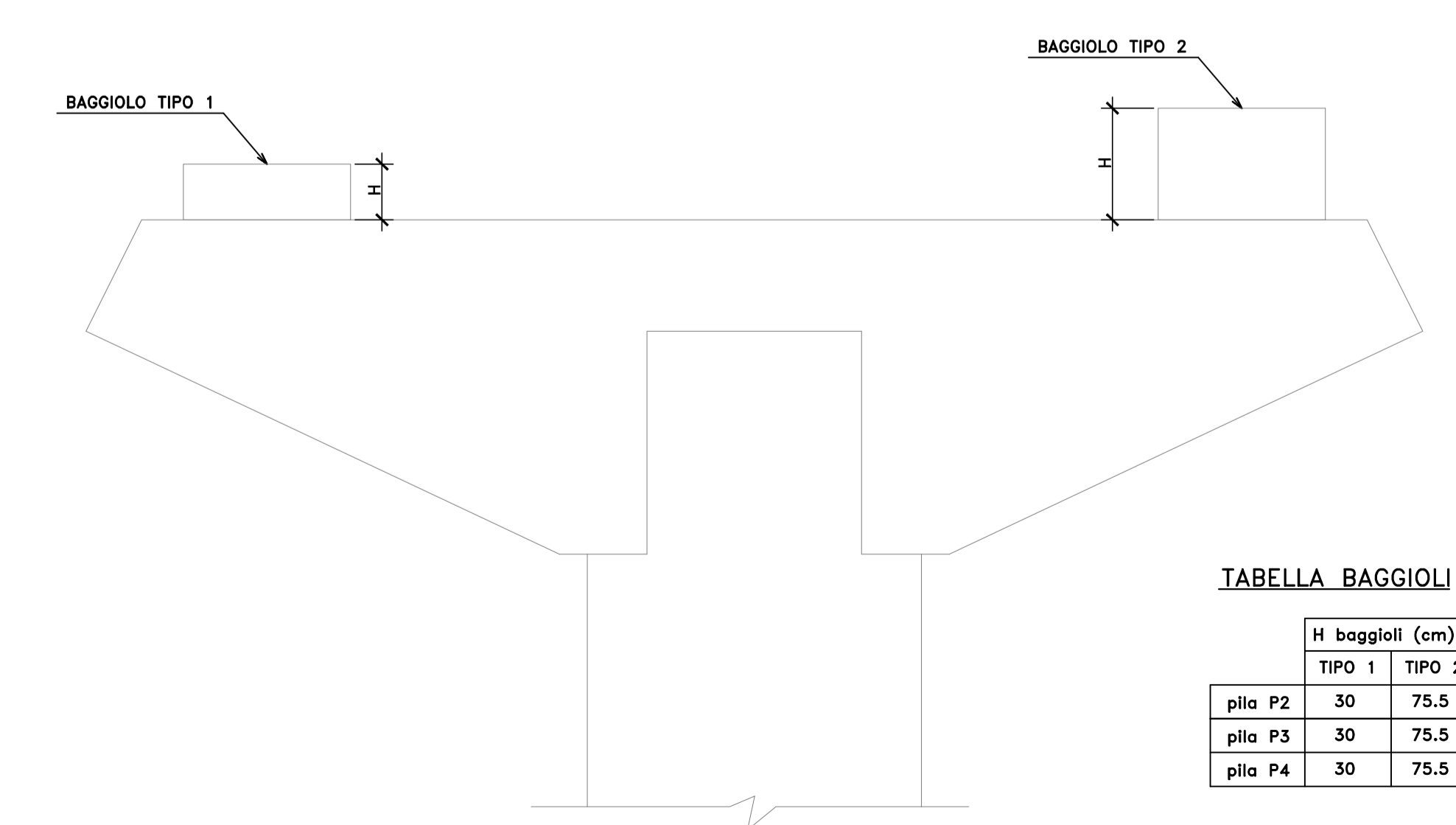


TABELLA BAGGIOLI

H baggioli (cm)	TIPO 1	TIPO 2
pila P2	30	75.5
pila P3	30	75.5
pila P4	30	75.5

NOTA: IL MONTAGGIO DELLE ARMATURE DEI BAGGIOLI ANDRA' CALIBRATO IN FUNZIONE DELLA EFFETTIVA POSIZIONE DEI CANOTTI PER IL SUCCESSIVO POSIZIONAMENTO DELLE ZANCHE DI ANCORAGGIO APPOGGI

RIPIELOGO POSIZIONI:

SEZIONE	DA POS.	A POS.
SEZIONE B-B	DA POS. ①	A POS. ⑫
SEZIONE C-C	DA POS. ⑬	A POS. ⑫
SEZIONE A-A	DA POS. ⑫	A POS. ⑫
SEZIONE E-E	DA POS. ⑫	A POS. ⑫
SEZIONE G-G	DA POS. ⑫	A POS. ⑫
VISTA D-D	DA POS. ⑫	A POS. ⑫

Sanas GRUPPO FS ITALIANE Direzione Progettazione e Realizzazione Lavori

S.S.291 "Della Nurra"
Lavori di costruzione del Lotto 1 da Alghero ad Olmedo, in località bivio cantoniera di Rudas (completamento collegamento Alghero-Sassari) e del Lotto 4 tra bivio Olmedo e l'aeroporto di Alghero-Fertilia (bretella per l'aeroporto)

PROGETTO ESECUTIVO COD. CA29

PROGETTAZIONE: **ATA VIA - SERING - VDP - BRENG**

PROGETTISTA E RESPONSABILE DELL'INTEGRAZIONE DELLE PRESTAZIONI SPECIALISTICHE:
Dott. Ing. Giovanni Piazza (Dist. Ing. Prov. Roma A37296)

RESPONSABILE D'AREA:
Progettazione, Direzione, Direzione: Dott. Ing. Massimo Capasso
Dist. Ing. Prov. Roma A37296
Progettazione, Direzione, Direzione: Dott. Ing. Giovanni Piazza
Dist. Ing. Prov. Roma A37296
Progettazione, Direzione, Direzione e Impianti: Dott. Ing. Sergio Di Majo
Dist. Ing. Prov. Roma A37296
Progettazione, Direzione, Direzione: Ing. Francesco Ventura
Dist. Ing. Prov. Roma A37296

GEOLOGO:
Dott. Dott. Enrico Curvatore (Dist. Gen. Regione Siciliana 3962)

COORDINATORE SICUREZZA IN FASE DI PROGETTAZIONE:
Dott. Ing. Sergio Di Majo (Dist. Ing. Prov. Roma A37296)

COORDINATORE ATTIVITA' DI PROGETTAZIONE:
Dott. Ing. Mariateresa Mercurio (Dist. Ing. Prov. Roma A37296)

VISTO: IL RESPONSABILE DEL PROCEDIMENTO:
Dott. Ing. Silvano Caramanna

OPERE D'ARTE MAGGIORI
VIADOTTI E PONTI
ASSE TIPO C - VIADOTTO FERROVIA
Armature - Pile P2 P3 e P4 - Elevazione - Tavola 2 di 2

PROGETTO: DPCA0029 E 21
NOME FILE: CA29_T02V0101STRAR06_A
CODICE ELAB.: T02V0101STRAR06
REVISIONE: A
SCALA: Varie

REV.	DESCRIZIONE	DATA	REDATTO	VERIFICATO	APPROVATO
A	EMISSIONE	04/2021	C. TOSTO	G. PIZZA	G. PIZZA