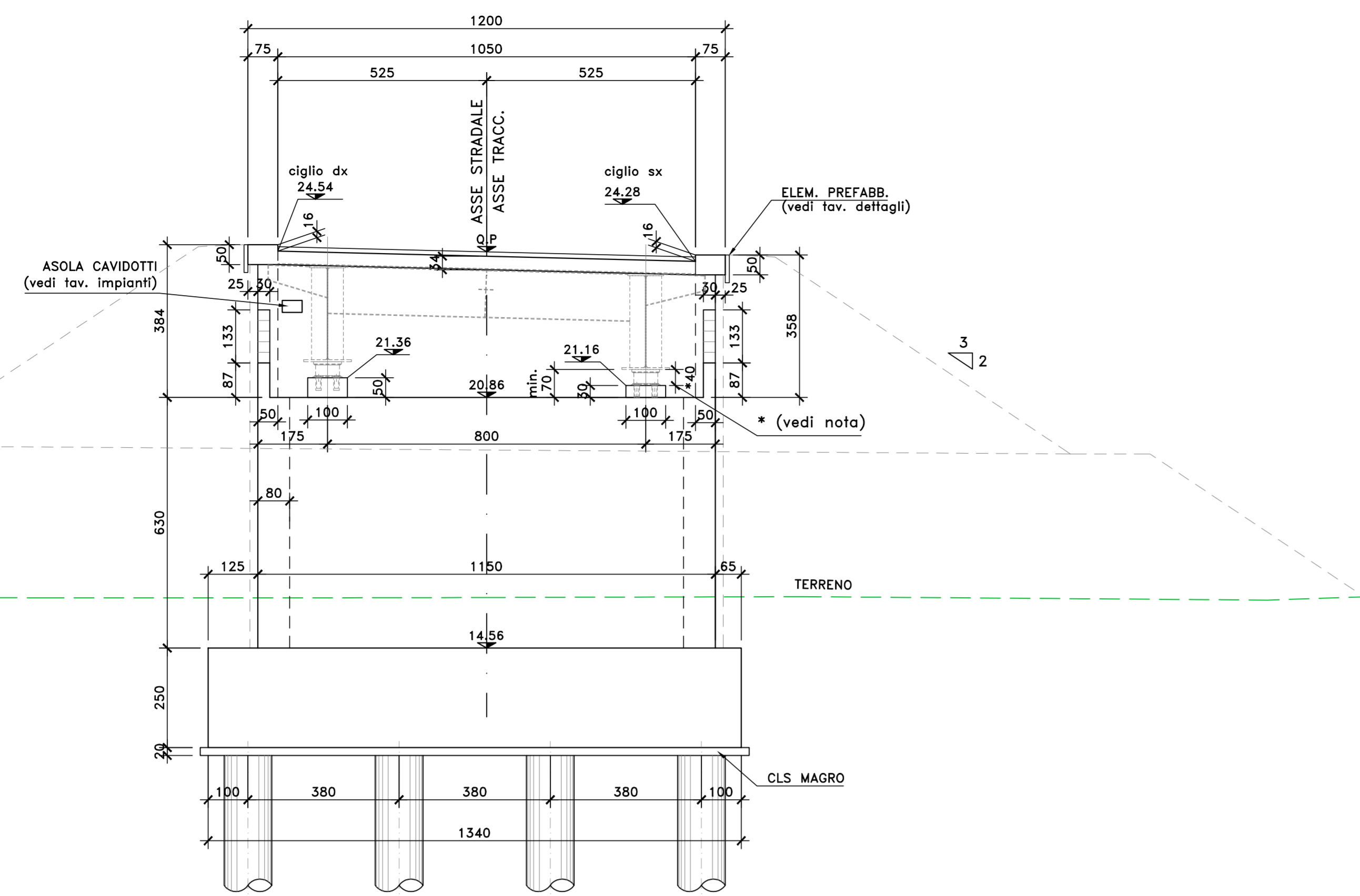
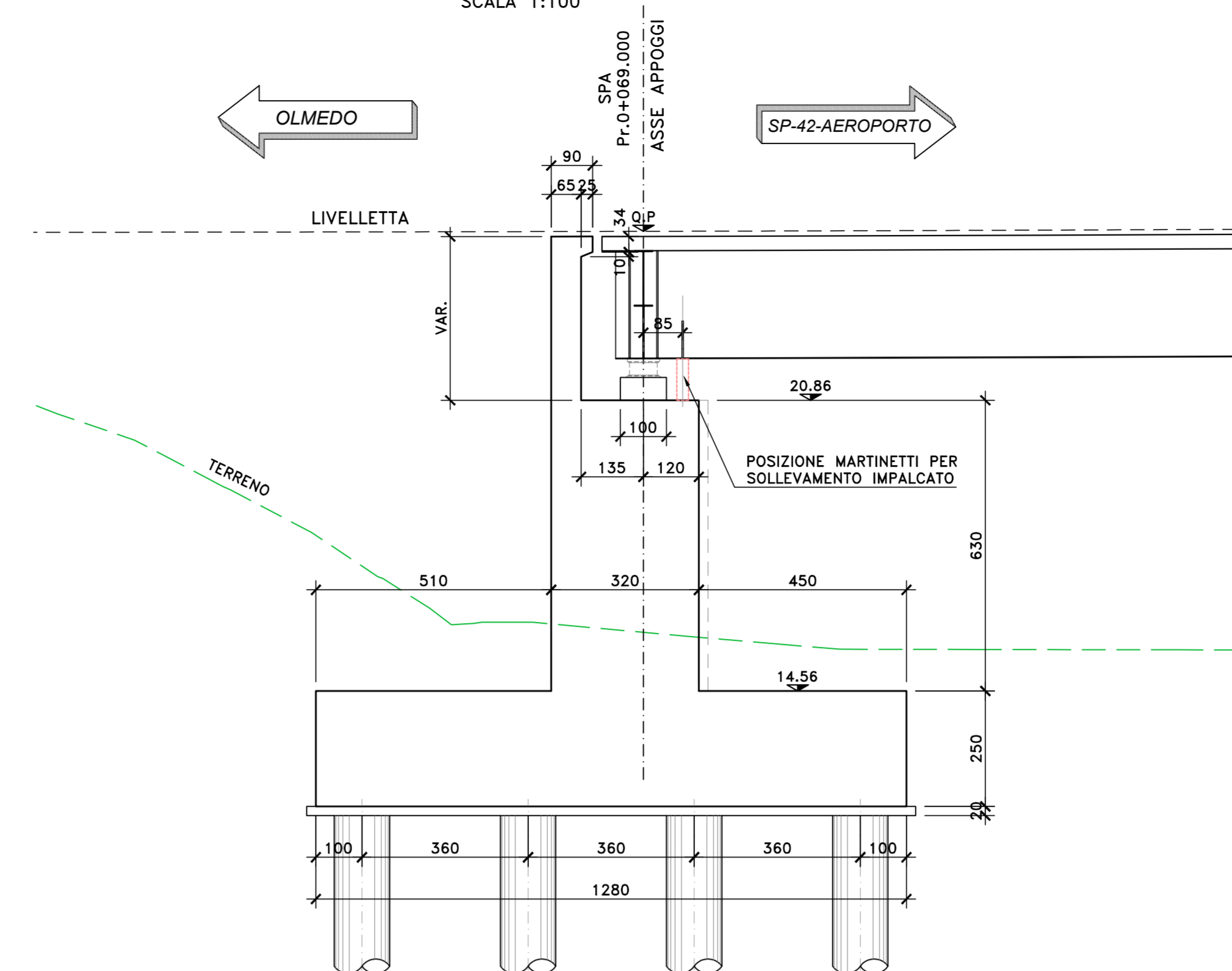


VISTA FRONTALE SPALLA A  
SCALA 1:100



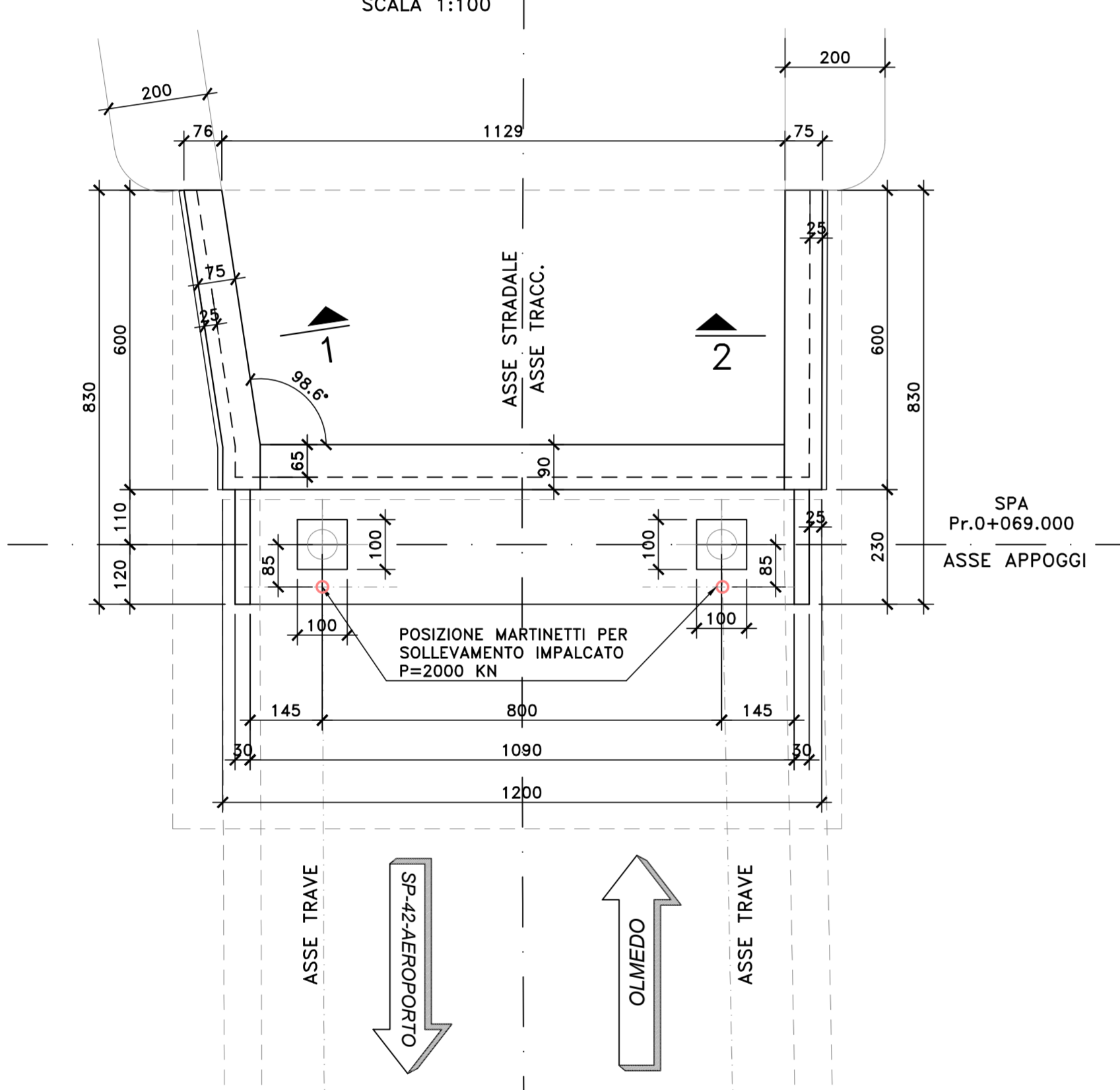
SEZIONE TRASVERSALE  
SCALA 1:100



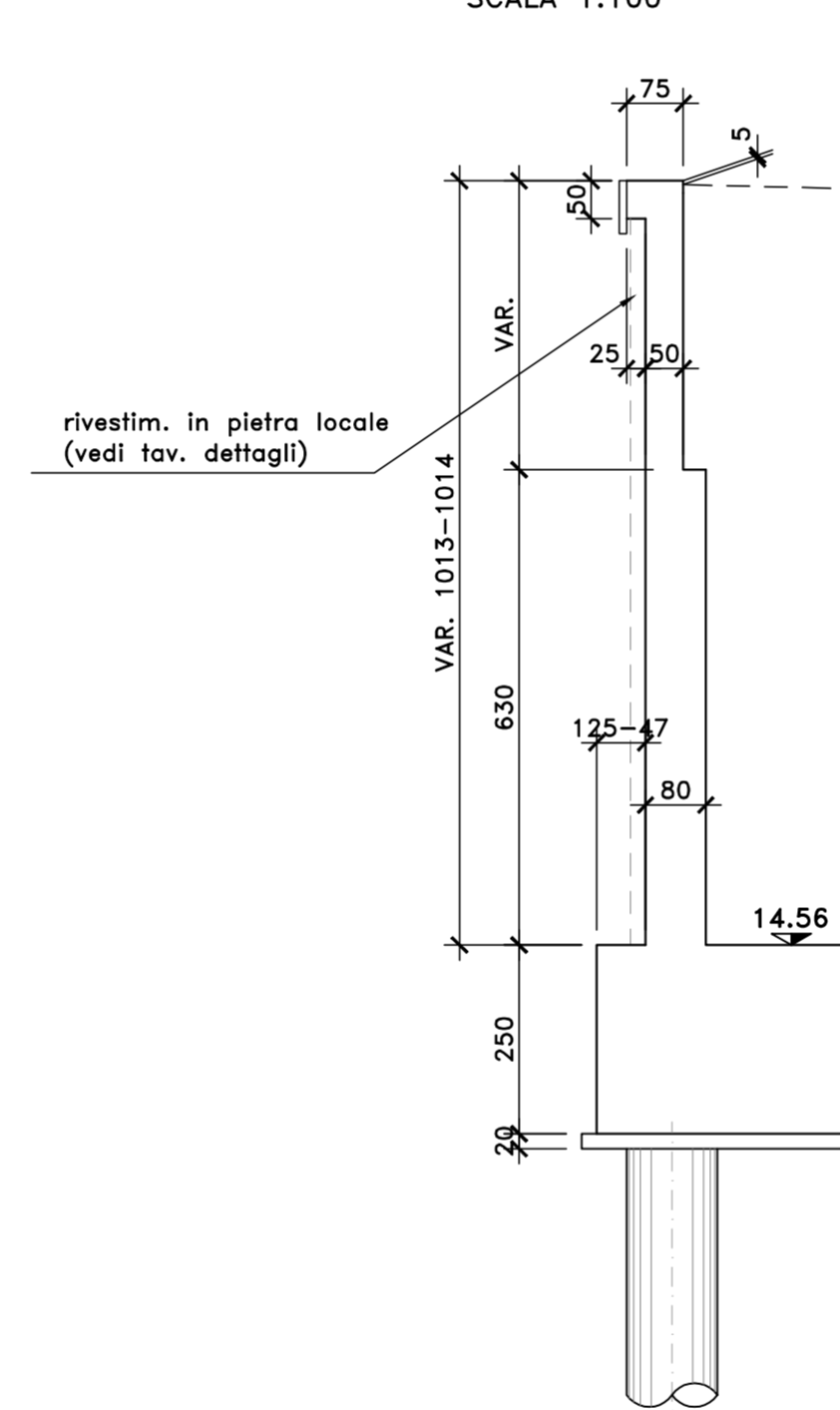
NOTE E PRESCRIZIONI

1. L'ALTEZZA DEI BAGGIOLI ANDRA' VERIFICATA DALL'IMPRESA ESECUTRICE IN FUNZIONE DELL'INGOMBRO DEGLI ISOLATORI ELASTOMERICI EFFETTIVAMENTE ADOTTATI.
2. I BAGGIOLI E I CORDOLI DI CORONAMENTO DEI MURI ANDATORI E DEL PARAGHIAIA SARANNO REALIZZATI SOLO DOPO AVER SCONTATO GLI EVENTUALI CEDIMENTI INDOTTI DALLA REALIZZAZIONE DEI RILEVATI DI APPROCCIO.
3. A TERGO DELLE SPALLE SARA' REALIZZATO UN CUNEO DI TRANSIZIONE IN MISTO STABILIZZATO A CEMENTO (VEDI OPERE DI FINITURA).
4. LE QUOTE DI TESTA MURO FRONTALE (QMF) SONO STATE STABILITE CONSIDERANDO UNA DISTANZA CON L'INTRADOSSO DELLE PIATTABANDE INFERIORI PARI A 70 cm.
5. LE LUNGHEZZE DEI PALI DI FONDAZIONE SONO INDICATE NELLA SEZIONE LONGITUDINALE DELL'OPERA D'ARTE.
6. LE CARATTERISTICHE DEI MATERIALI STRUTTURALI E DEI TRATTAMENTI PROTETTIVI E IMPERMEABILIZZANTI DELLE SUPERFICI SONO RIPORTATE NELL'ELABORATO "CARATTERISTICHE DEI MATERIALI".

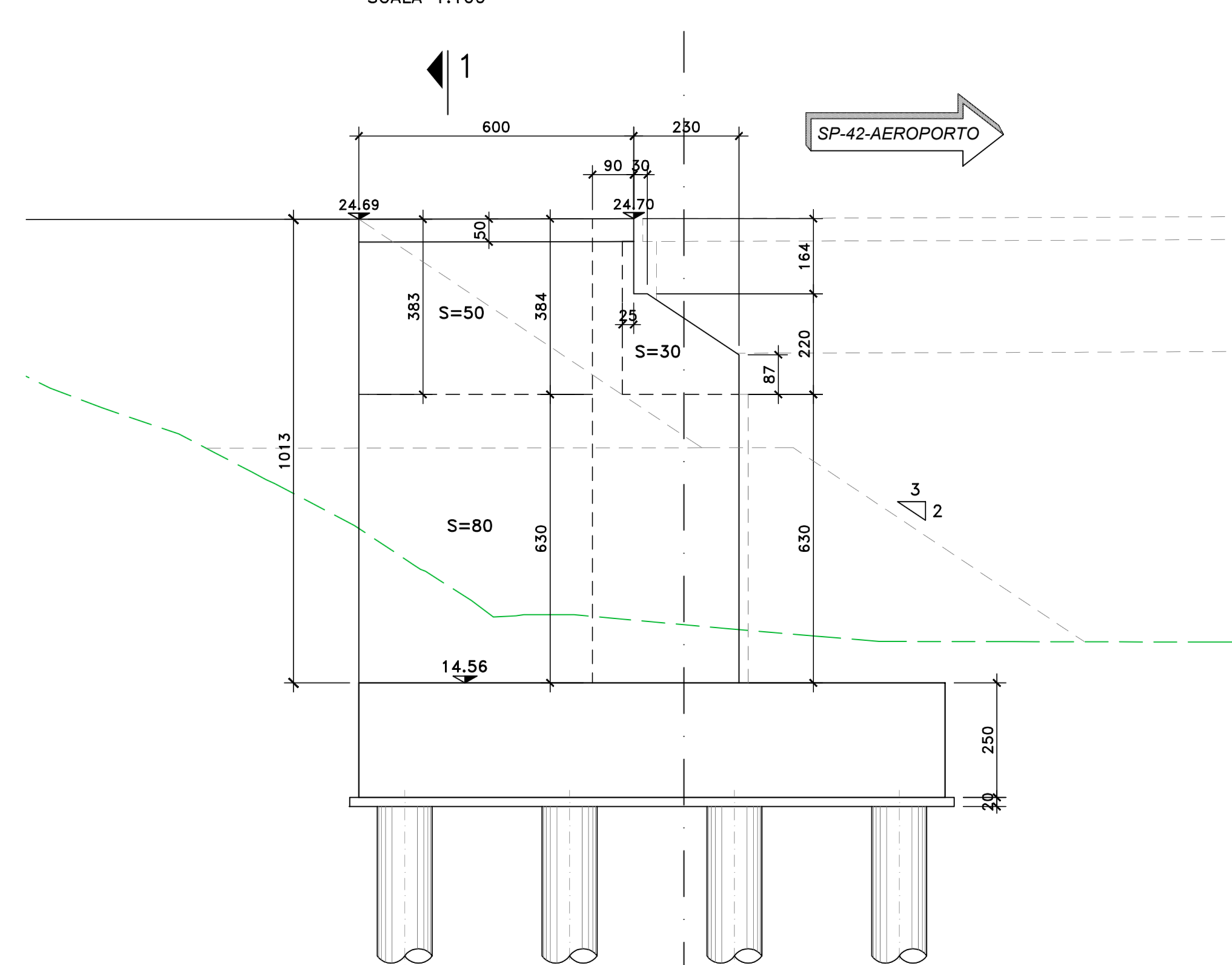
VISTA DALL'ALTO  
SCALA 1:100



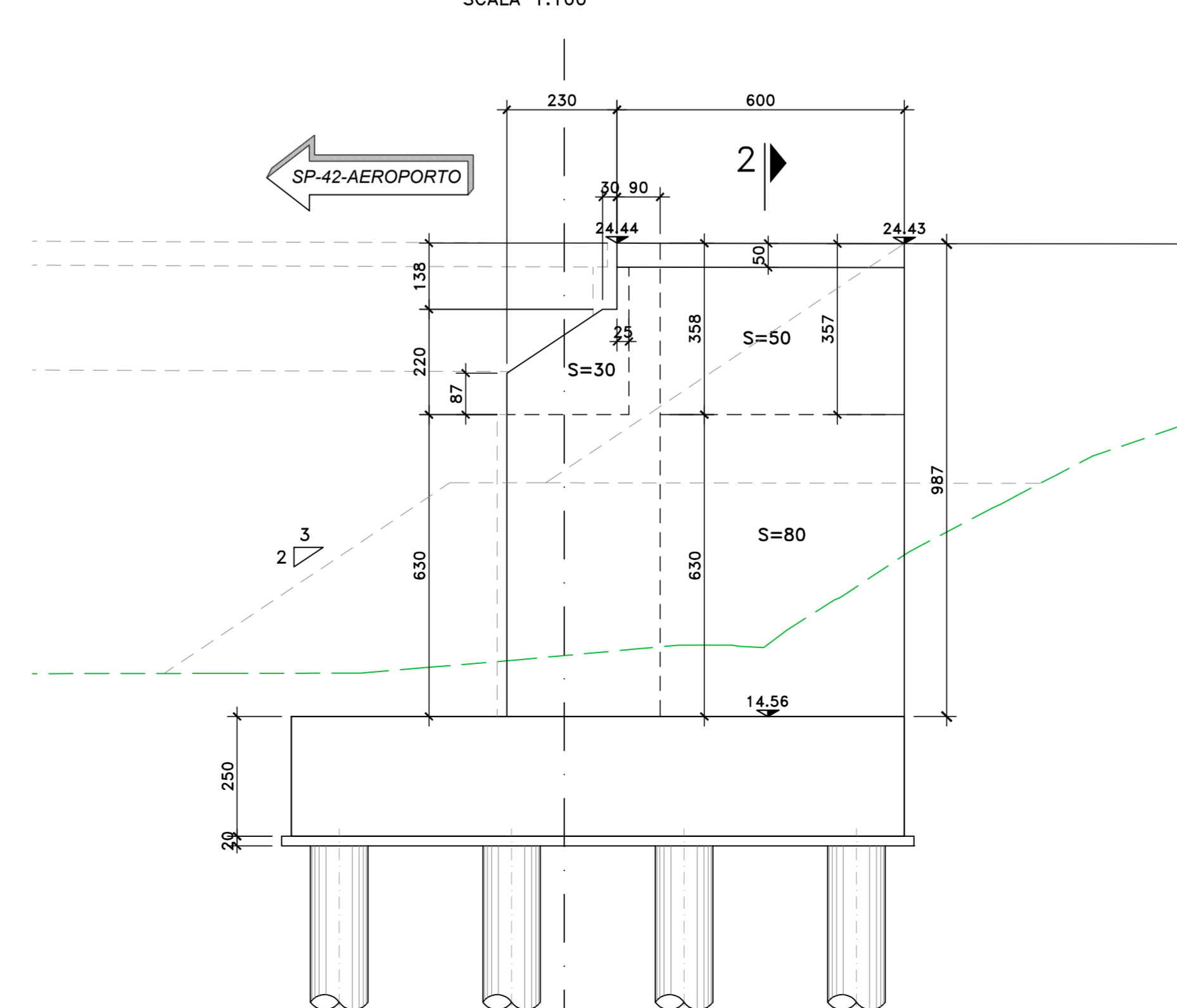
SEZIONE-1  
SCALA 1:100



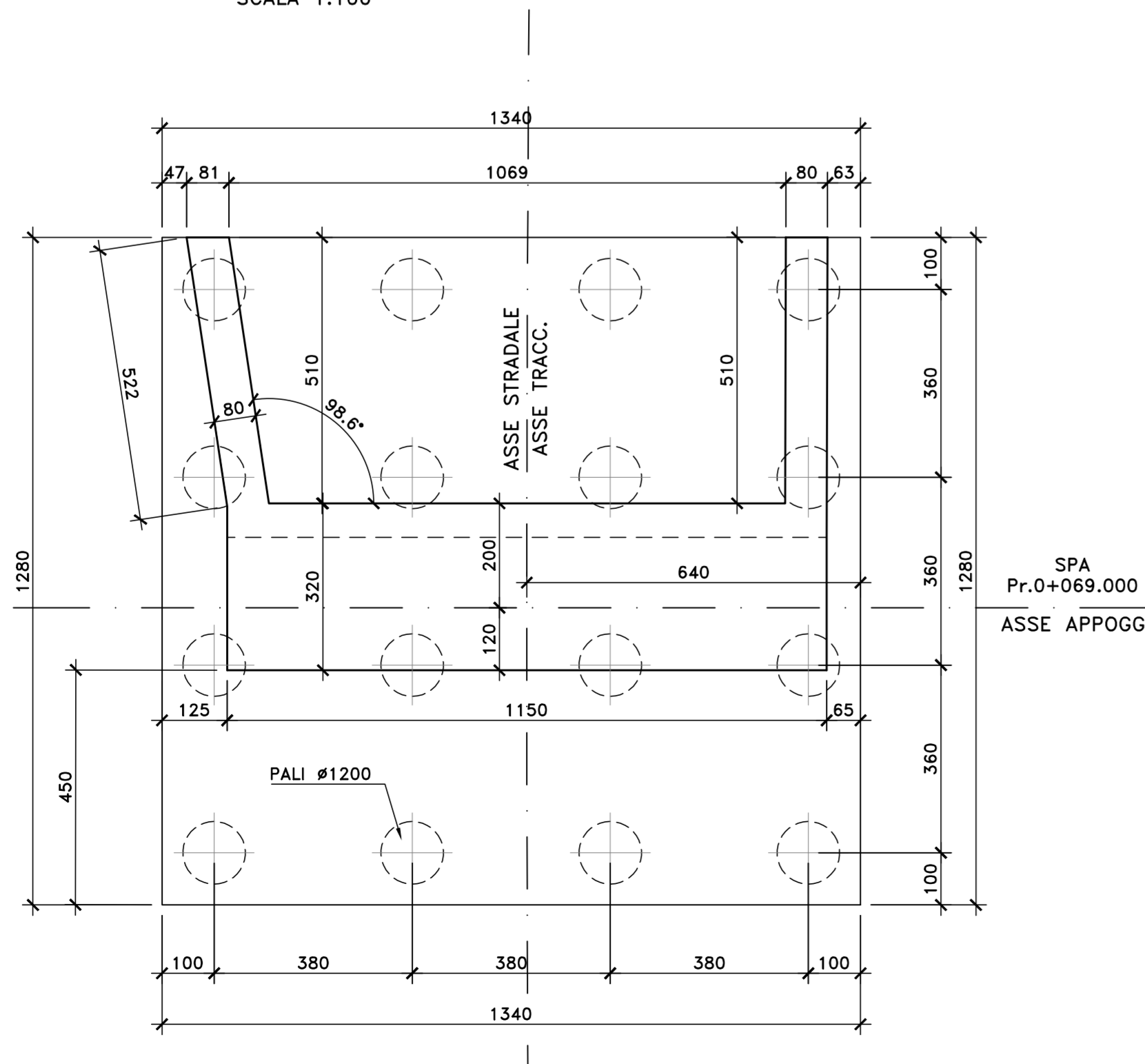
VISTA SPALLA CIGLIO DX  
SCALA 1:100



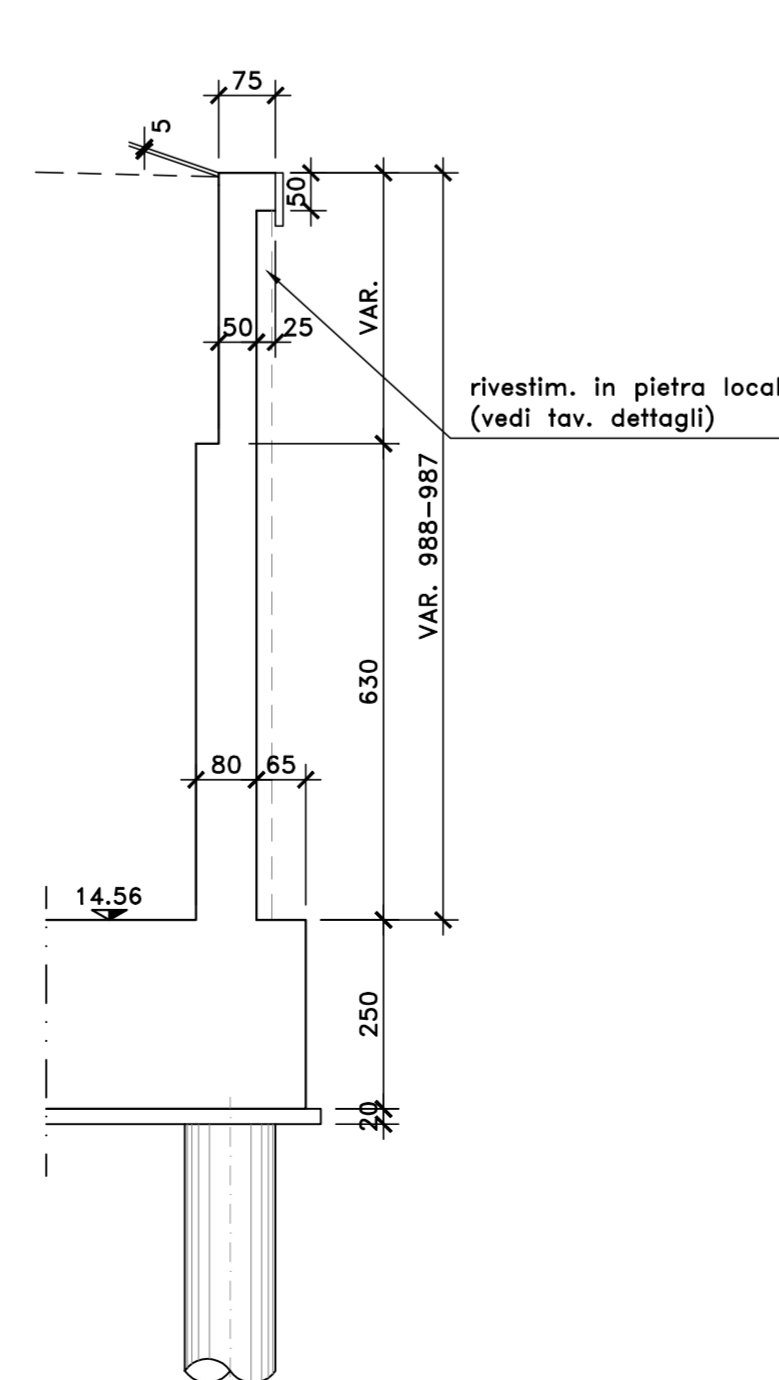
VISTA SPALLA CIGLIO SX  
SCALA 1:100



PIANTA SPICCATO E FONDAZIONI  
SCALA 1:100



SEZIONE-2  
SCALA 1:100



**Sanas**  
GRUPPO FS ITALIANE  
Direzione Progettazione e Realizzazione Lavori

S.S.291 "Della Nurra"  
Lavori di costruzione del Lotto 1 da Alghero ad Olmedo, in località bivio cantoniera di Rudas (completamento collegamento Alghero-Sassari) e del Lotto 4 tra bivio Olmedo e l'aeroporto di Alghero -Fertilia (bretella per l'aeroporto)

PROGETTO ESECUTIVO

PROGETTAZIONE: **ATI VIA - SERING - VDP - ENERGO**

PROGETTISTA E RESPONSABILE DELL'INTEGRAZIONE DELLE PRESTAZIONI SPECIALISTICHE:  
Dir. Ing. Giovanni Pizzo (Dir. Ing. Prov. Roma A27296)

RESPONSABILE D'AREA  
Responsabile Tracciato Stradale: Dir. Ing. Massimo Caporaso (Dir. Ing. Prov. Roma 20271)  
Responsabile Stradale: Dir. Ing. Giovanni Pizzo (Dir. Ing. Prov. Roma 27258)  
Responsabile Verifica, Supervisione e materiali: Dir. Ing. Sergio Di Masi (Dir. Ing. Prov. Palermo 2872)  
Responsabile Ambiente: Dir. Ing. Francesco Ventura (Dir. Ing. Prov. Roma 14662)

COORDINATORE SICUREZZA IN FASE DI PROGETTAZIONE:  
Dir. Ing. Sergio Di Masi (Dir. Ing. Prov. Palermo 2872)

COORDINATORE ATTIVITA' DI PROGETTAZIONE:  
Dir. Ing. Mariadomenico Marandola (Dir. Ing. Prov. Roma A22441)

VISTO: IL RESPONSABILE DEL PROCEDIMENTO:  
Dir. Ing. Salvatore Compagna

OPERE D'ARTE MAGGIORI  
VIADOTTI E PONTI  
ASSE TIPO C - VIADOTTO FERROVIA  
Carpenteria spalla SPA

CODICE PROGETTO: CA29\_T02V01STRCP02\_A  
NOME FILE: CA29\_T02V01STRCP02\_A  
REVISIONE: A  
SCALA: 1:100

PROGETTO: DPCAO029 E 21  
CODICE ELAB.: T02V0101STRCP02

REVISIONE: A  
EMMISSIONE: GIU 2021  
DESCRIZIONE: P. COIMELLI G. PIZZA G. PIZZA

REV. DESCRIZIONE DATA REDATTO VERIFICATO APPROVATO

