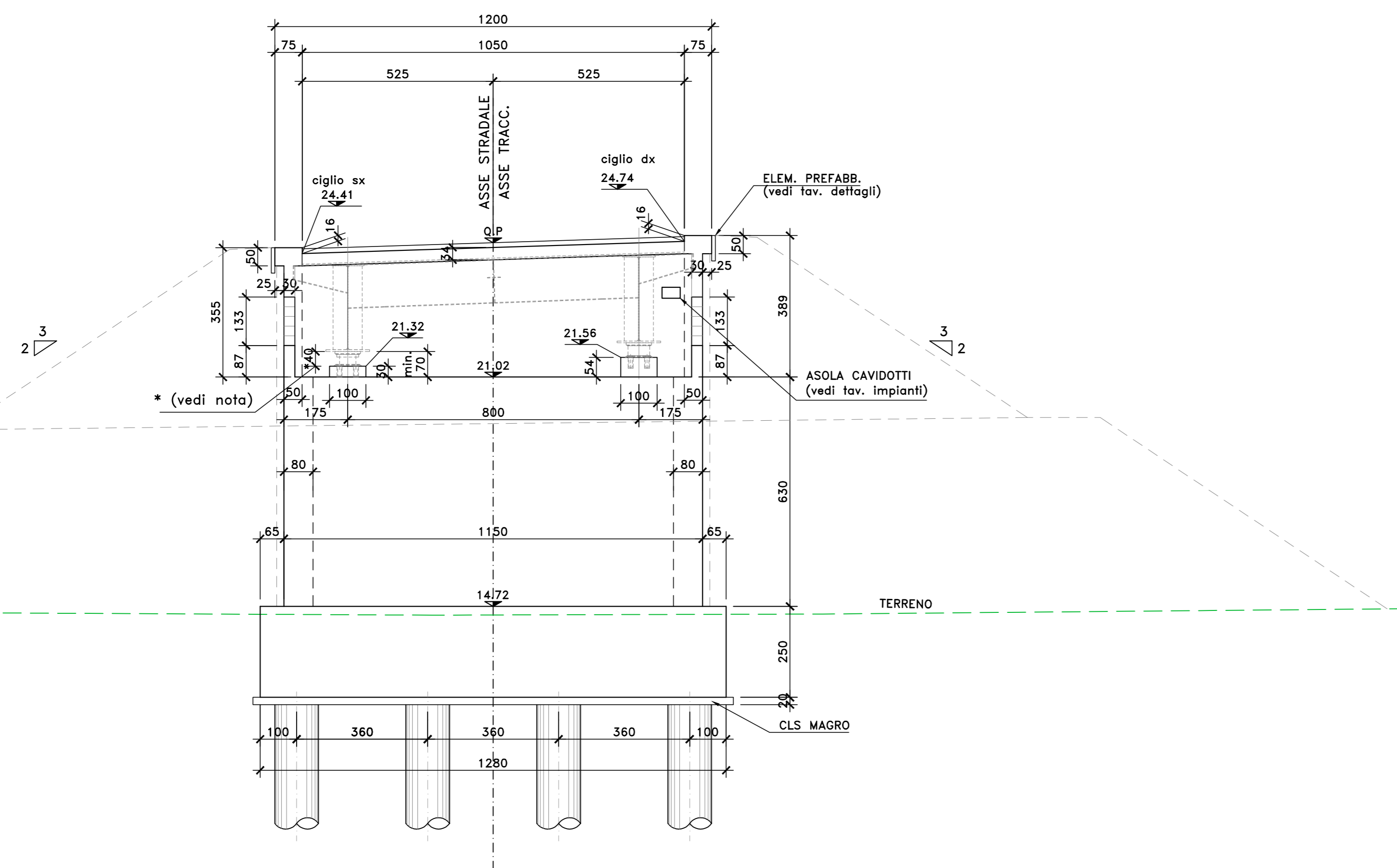
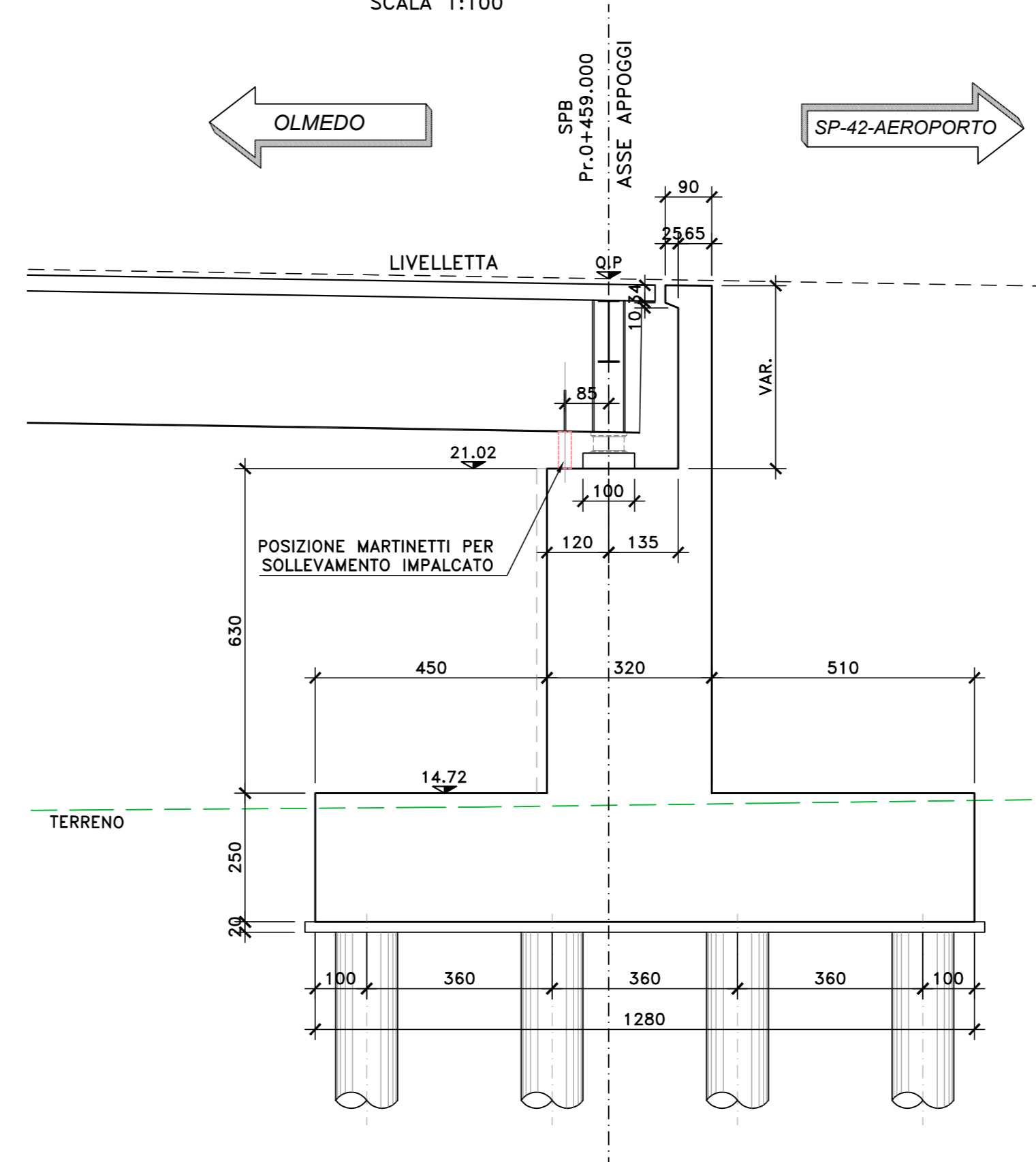


VISTA FRONTALE SPALLA B  
SCALA 1:100



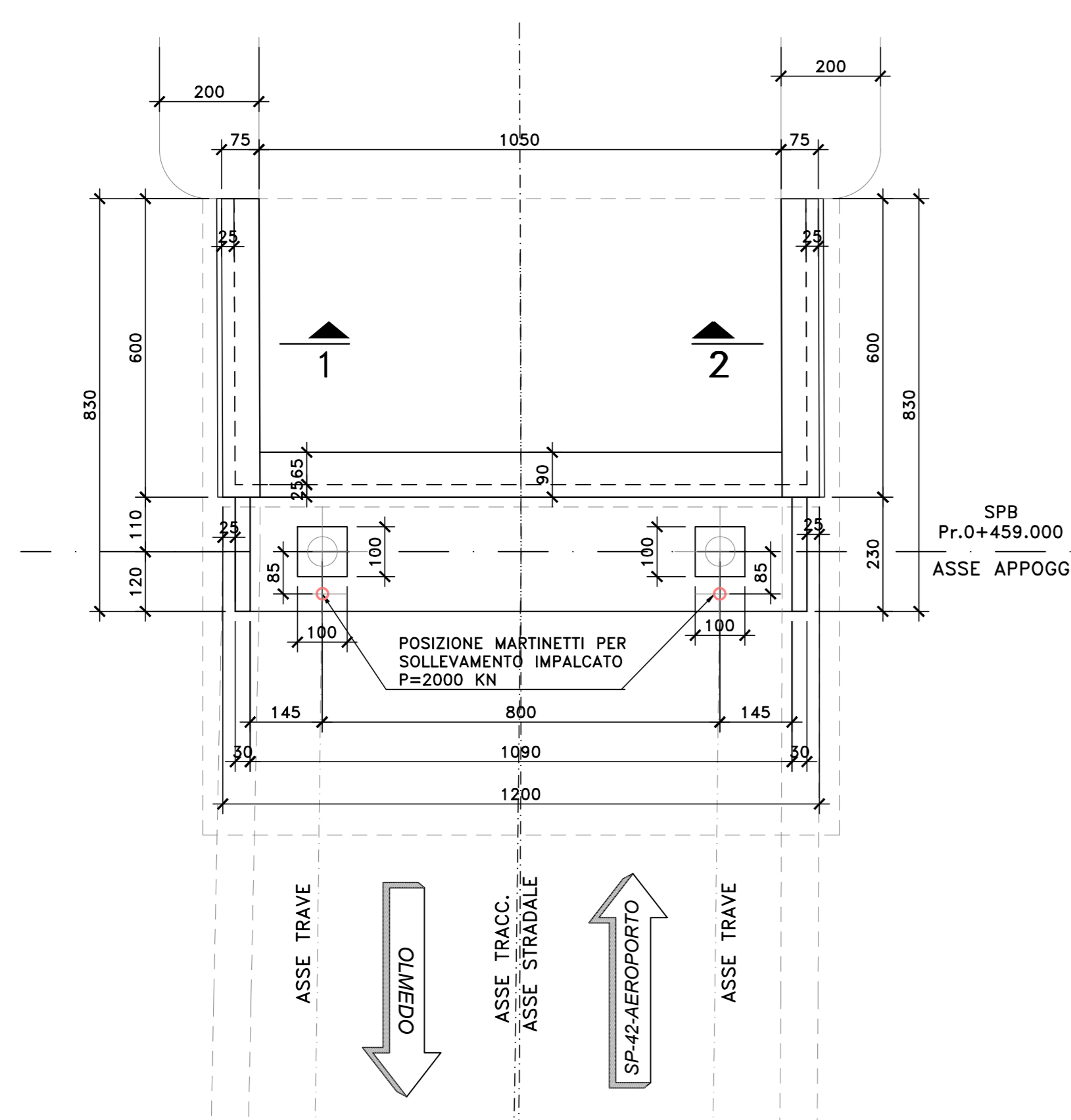
SEZIONE TRASVERSALE  
SCALA 1:100



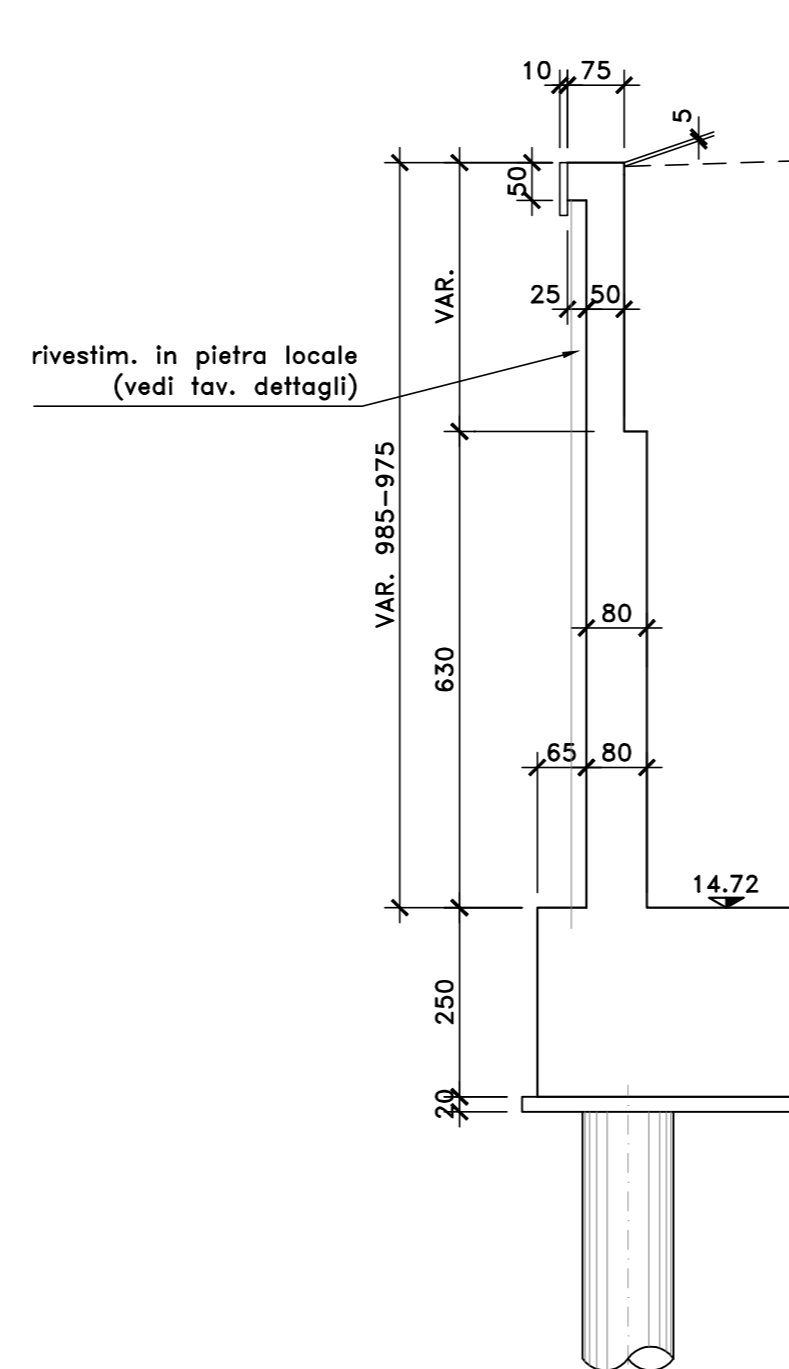
NOTE E PRESCRIZIONI

- L'ALTEZZA DEI BAGGIOLI ANDRA' VERIFICATA DALL'IMPRESA ESECUTRICE IN FUNZIONE DELL'INGOMBRO DEGLI ISOLATORI ELASTOMERICI EFFETTIVAMENTE ADOTTATI.
- I BAGGIOLI E I CORDOLI DI CORONAMENTO DEI MURI ANDATORI E DEL PARAGHIAIA SARANNO REALIZZATI SOLO DOPO AVER SCONTATO GLI EVENTUALI CEDIMENTI INDOTTI DALLA REALIZZAZIONE DEI RILEVATI DI APPROCCIO.
- A TERGO DELLE SPALLE SARA' REALIZZATO UN CUNEO DI TRANSIZIONE IN MISTO STABILIZZATO A CEMENTO (VEDI OPERE DI FINITURA).
- LE QUOTE DI TESTA FRONTALE (QMF) SONO STATE STABILITE CONSIDERANDO UNA DISTANZA CON L'INTRADOSSO DELLE PIATTABANDE INFERIORI PARI A 70 cm.
- LE LUNGHEZZE DEI PALI DI FONDAZIONE SONO INDICATE NELLA SEZIONE LONGITUDINALE DELL'OPERA D'ARTE.
- LE CARATTERISTICHE DEI MATERIALI STRUTTURALI E DEI TRATTAMENTI PROTETTIVI E IMPERMEABILIZZANTI DELLE SUPERFICI SONO RIPORTATE NELL'ELABORATO "CARATTERISTICHE DEI MATERIALI".

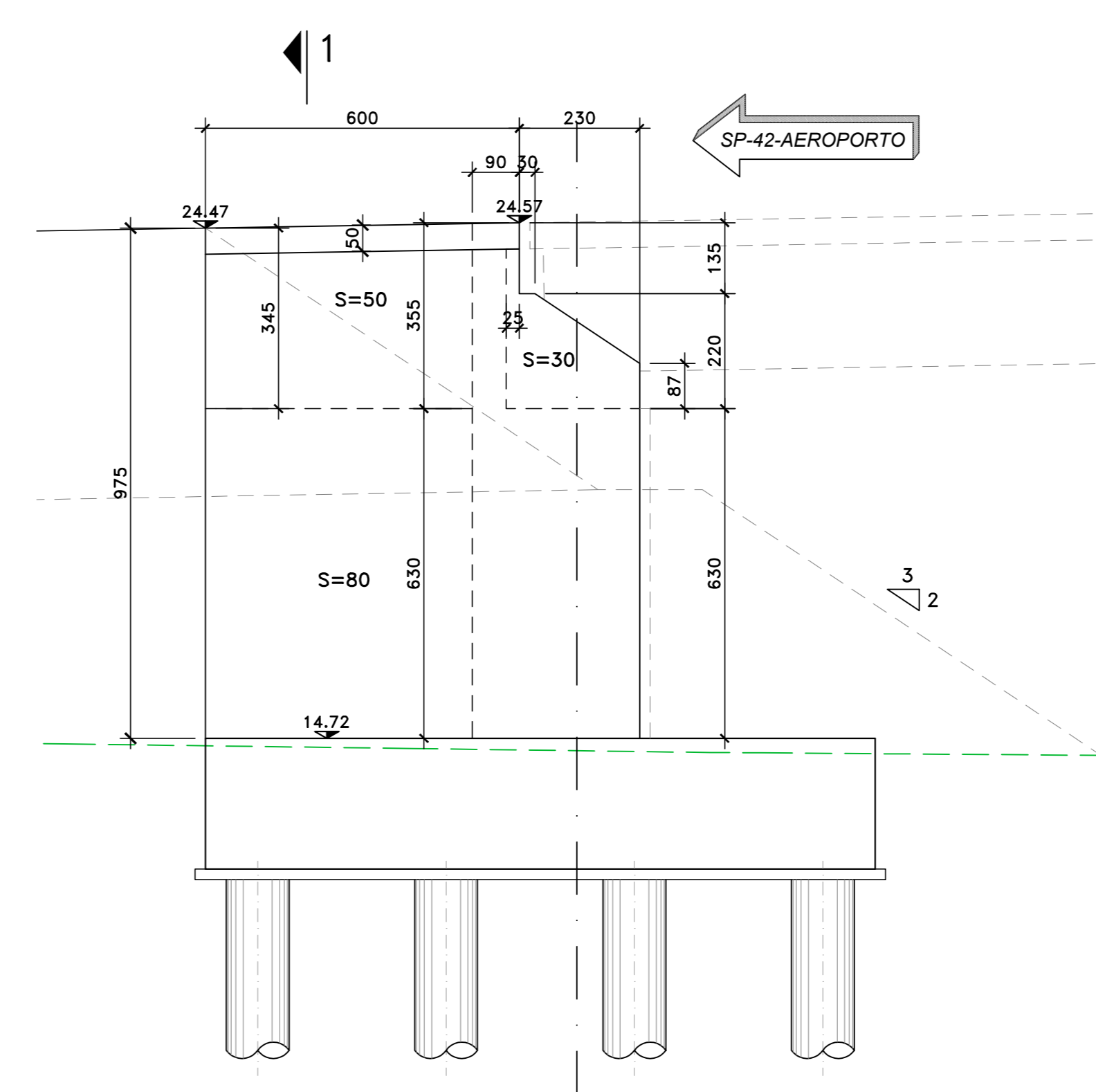
VISTA DALL'ALTO  
SCALA 1:100



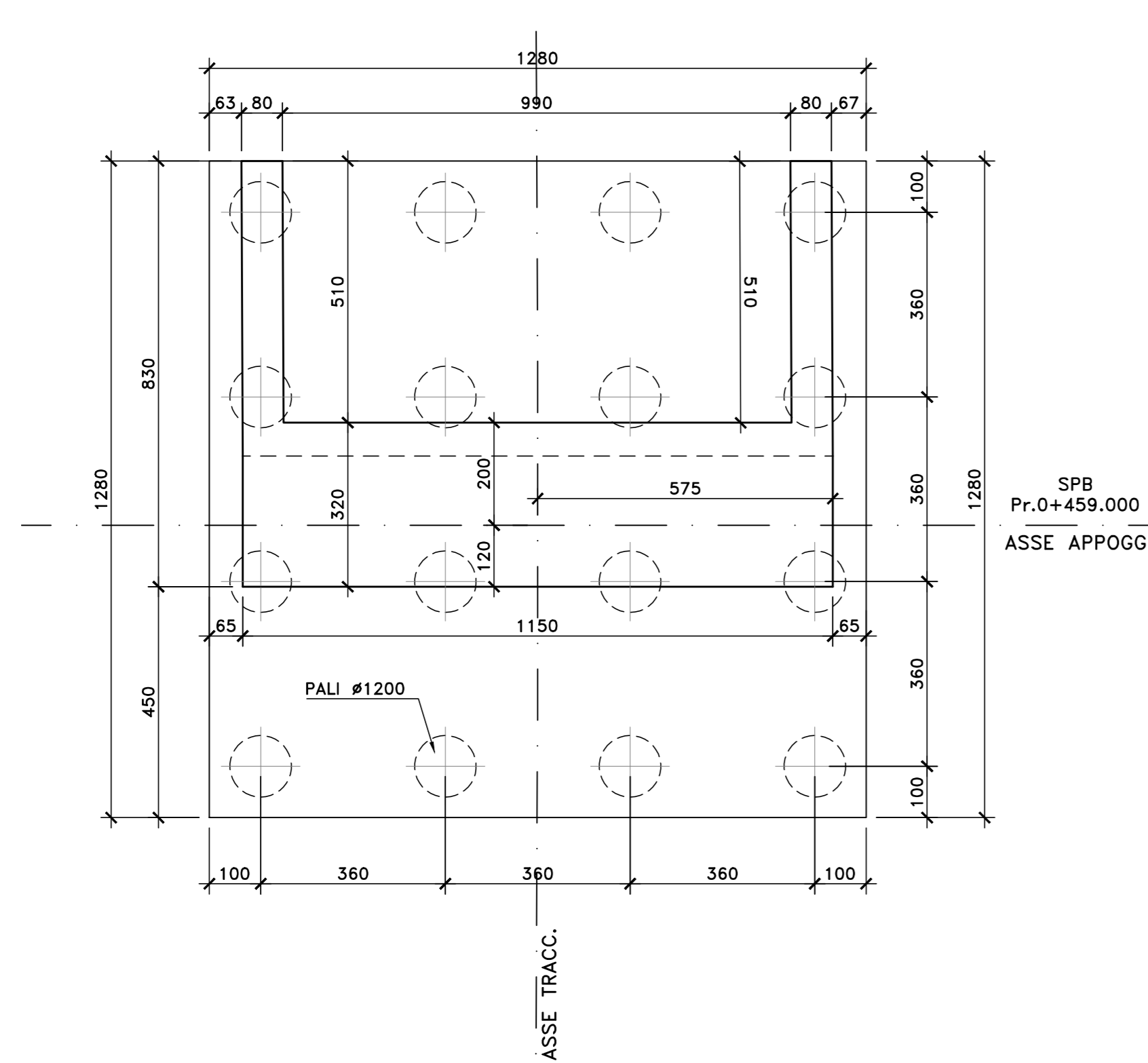
SEZIONE-1  
SCALA 1:100



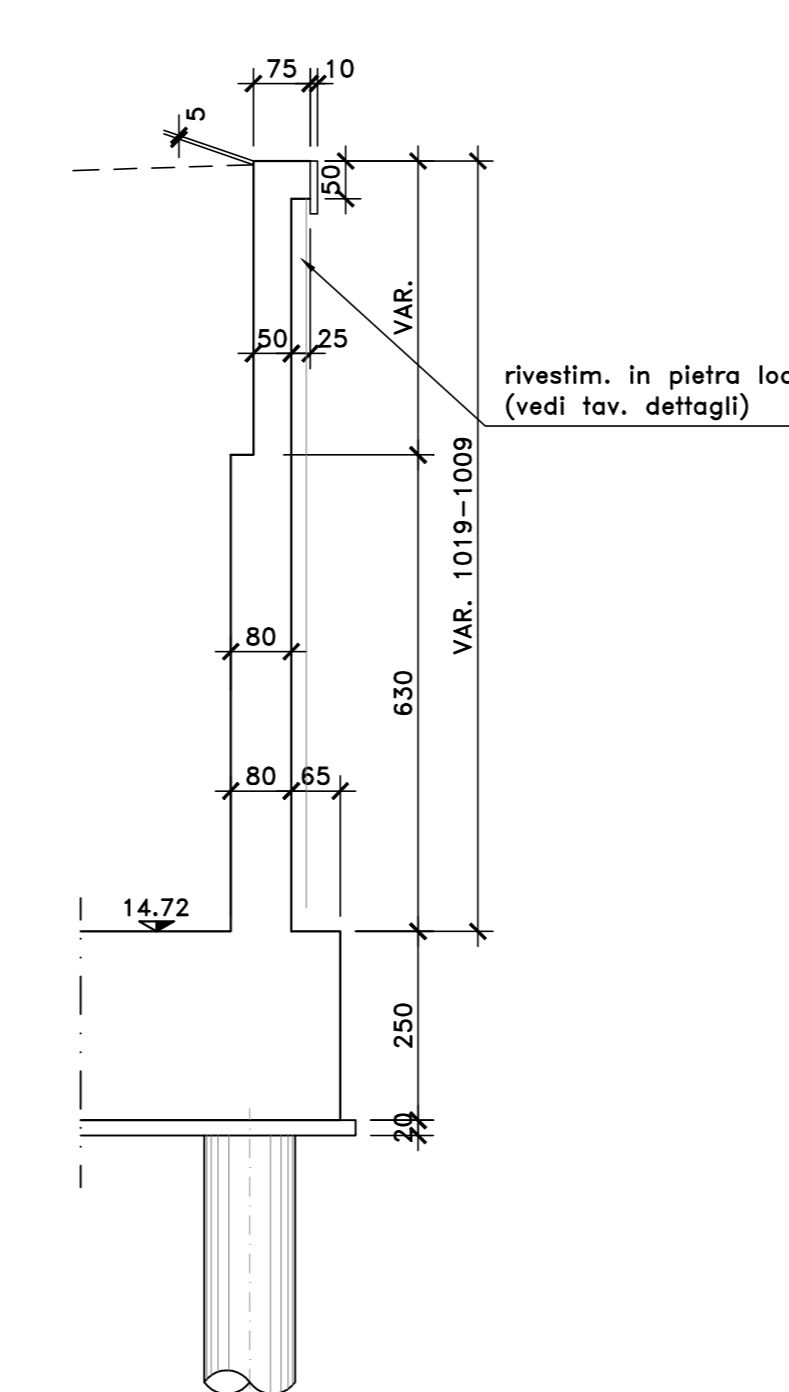
VISTA SPALLA CIGLIO SX  
SCALA 1:100



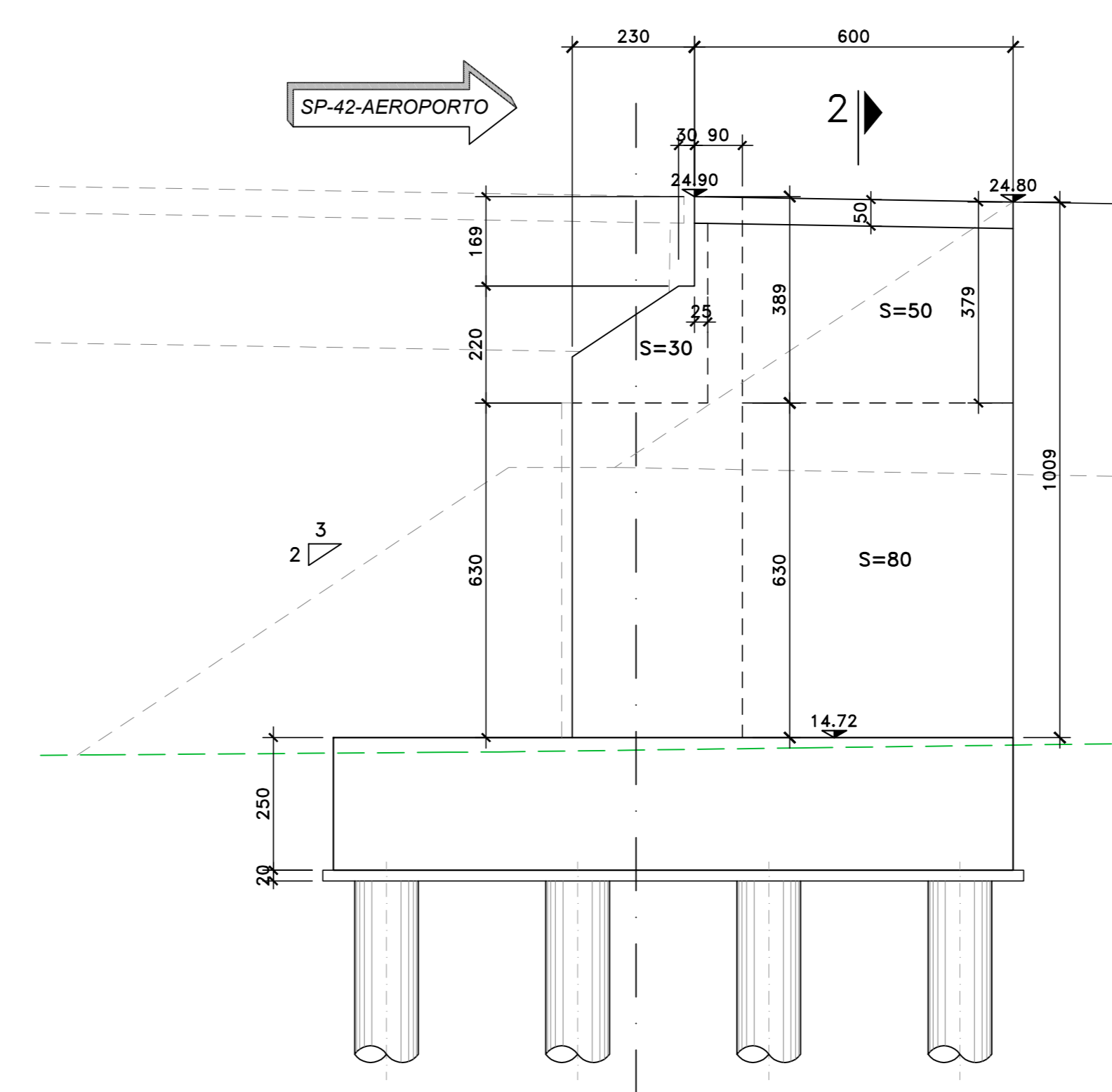
PIANTA SPICCATO E FONDAZIONI  
SCALA 1:100



SEZIONE-2  
SCALA 1:100



VISTA SPALLA CIGLIO DX  
SCALA 1:100



**Sanas**  
GRUPPO FS ITALIANE  
Direzione Progettazione e Realizzazione Lavori

S.S.291 "Della Nurra"  
Lavori di costruzione del Lotto 1 da Alghero ad Olmedo, in località bivio cantoniera di Rudas (completamento collegamento Alghero-Sassari) e del Lotto 4 tra bivio Olmedo e l'aeroporto di Alghero-Fertilia (bretella per l'aeroporto)

PROGETTO ESECUTIVO

PROGETTISTA E RESPONSABILE DELL'INTEGRAZIONE DELLE PRESTAZIONI SPECIALISTICHE:  
Cod. Ing. Giovanni Piazzi (Cod. Ing. Prov. Roma 427296)

RESPONSABILE D'AREA:  
Responsabile Tracciato Stradale: Dott. Ing. Massimo Capasso (Cod. Ing. Prov. Roma 26511)  
Responsabile Strutture: Dott. Ing. Giovanni Piazzi (Cod. Ing. Prov. Roma 427296)  
Responsabile Impianto, Sicurezza e Impianti: Dott. Ing. Sergio Di Majo (Cod. Ing. Prov. Palermo 2872)  
Responsabile Risanamento: Dott. Ing. Francesco Venturoli (Cod. Ing. Prov. Roma 14863)

COORDINATORE SICUREZZA IN FASE DI PROGETTAZIONE:  
Dott. Ing. Sergio Di Majo (Cod. Ing. Prov. Palermo 2872)  
COORDINATORE ATTIVITA' DI PROGETTAZIONE:  
Dott. Ing. Alessandro Merello (Cod. Ing. Prov. Roma A2881)  
VISTO IL RESPONSABILE DEL PROCEDIMENTO:  
Dott. Ing. Salvatore Combesi.

OPERE D'ARTE MAGGIORI  
VIADOTTI E PONTI  
ASSE TIPO C - VIADOTTO FERROVIA  
Carpenteria spalla SPB

CODICE PROGETTO	LV. PROG. ANNO	NOME FILE	REVISIONE	SCALA:
PROGETTO		CA29_T02V101STRCP03_A1		
DPCA00029	E 21	CODICE ELAB. T02V101STRCP03	A	1:100
D				
C				
B				
A	EMISSIONE	GIU 2021	P. COZZOLINI	G. PIAZZA
REV.	DESCRIZIONE	DATA	REDATTO	VERIFICATO
				APPROVATO