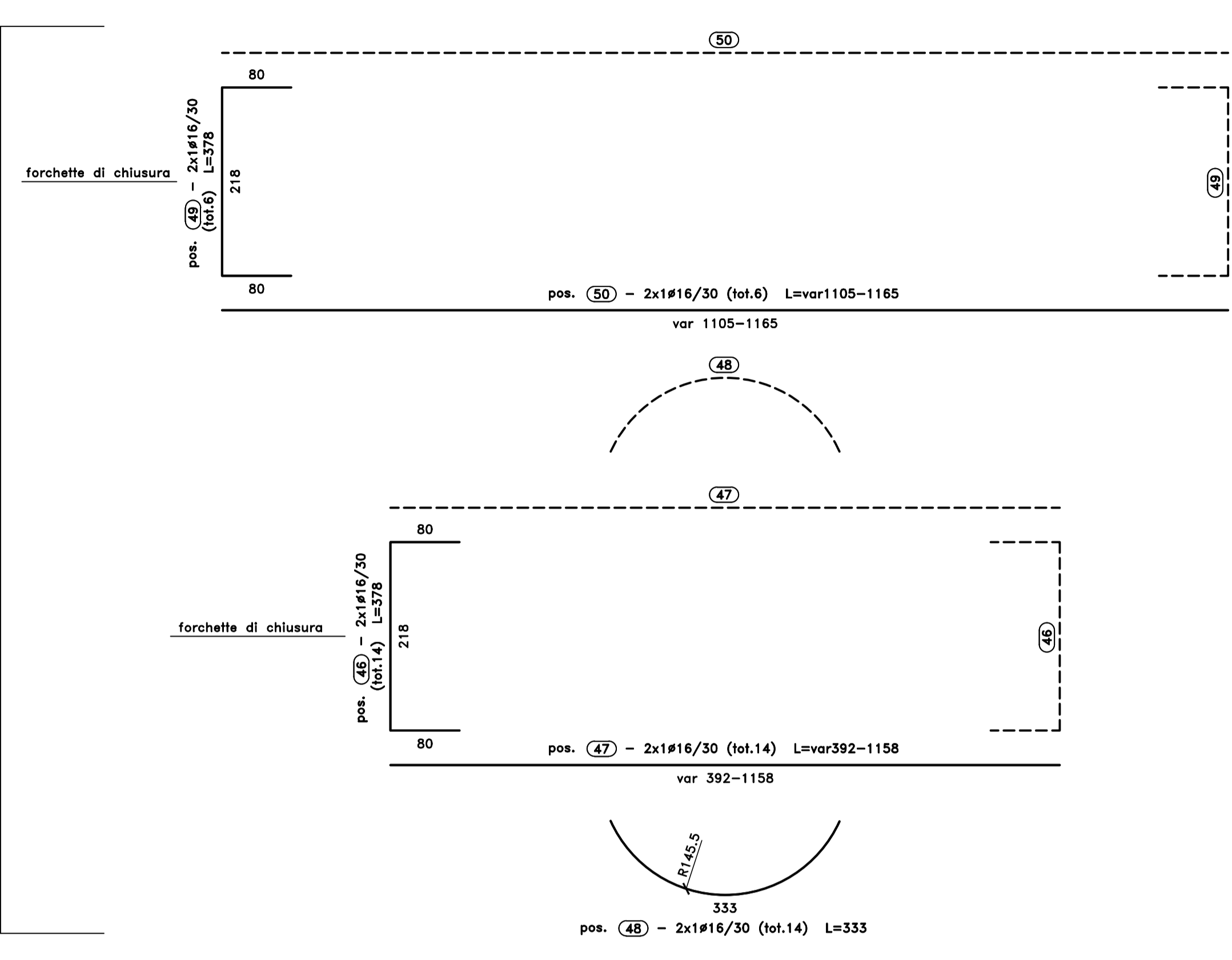
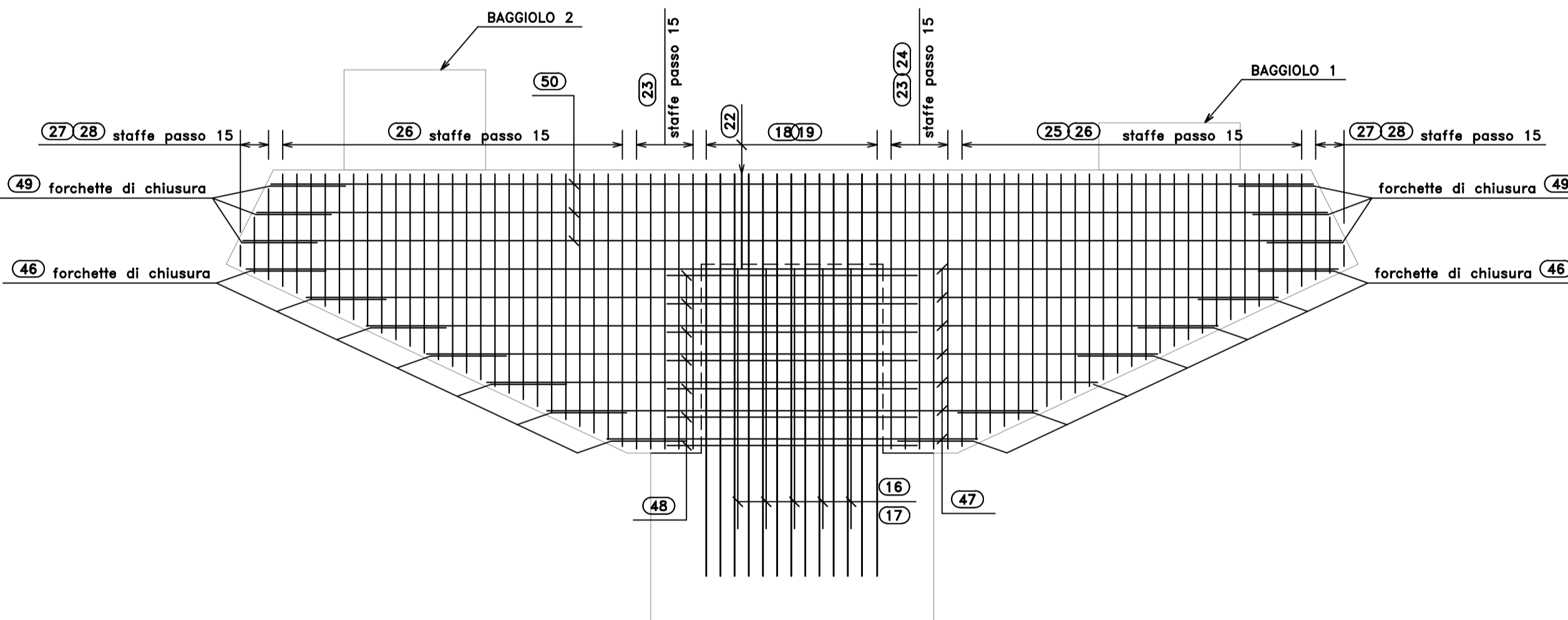


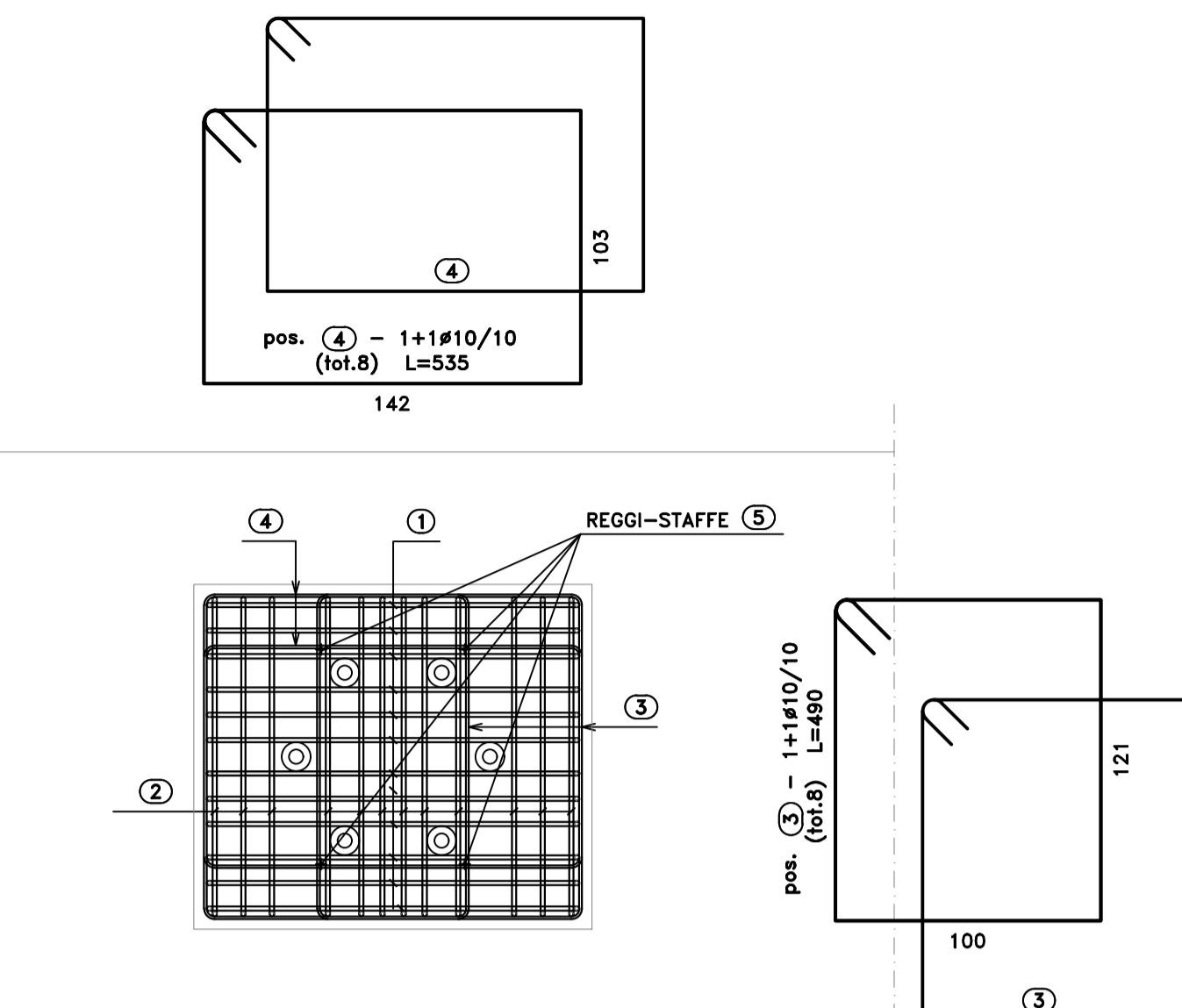
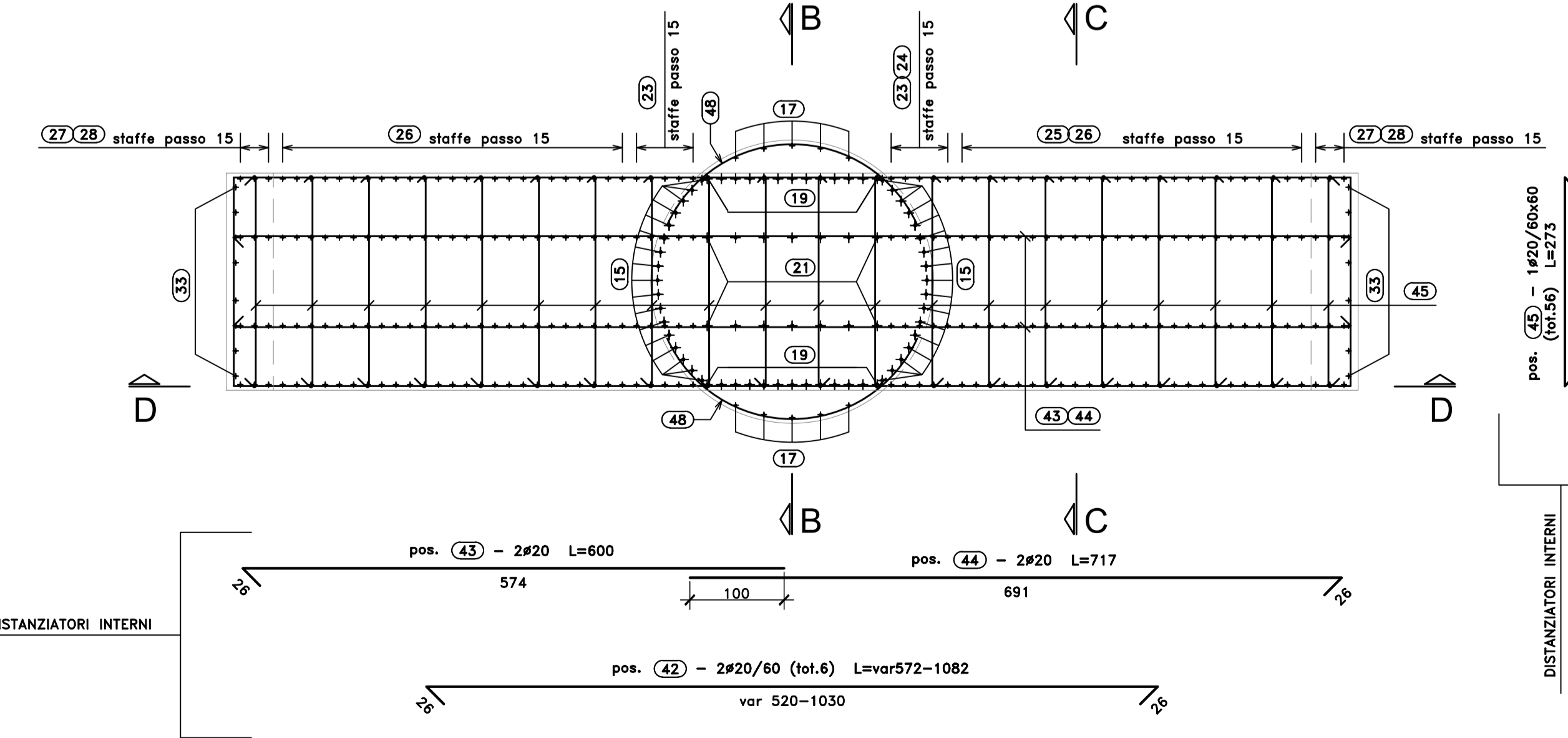
ARMATURA BAGGIOLI



VISTA D-D
SCALA 1:50



SEZIONE G-G
SCALA 1:50



PIANTA
BAGGIOLO TIPO 1
SCALA 1:25

SEZIONE

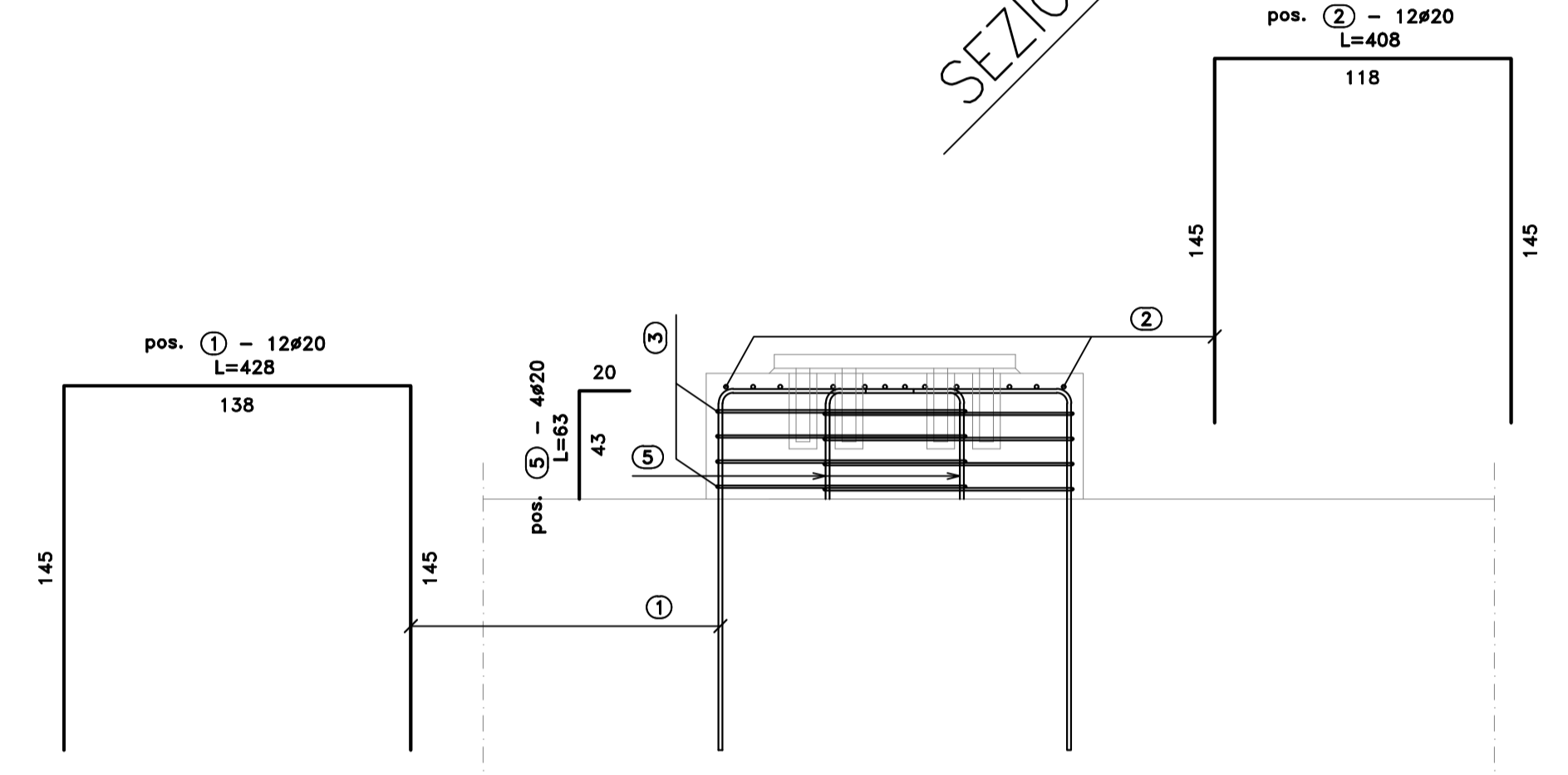


TABELLA FERRI singolo baggiolo TIPO 1 pila 2-3

Sagoma	Pos.	Ø	nb	A	B	C	D	E	F	L	Ltot	Note
1	1	20	12	145	138					428	5136	
	2	20	12	145	118					408	4896	
3	3	10	8	18.5	9.8	116.6	100	121	95.6	490	3920	
	4	10	8	17	9.8	98.6	142	103	137.6	535	4280	
5	5	20	4	20	43					63	252	

Massa barre

Ø	kg/m	Ltot	kg
10	0.617	8200	50.556
20	2.466	10284	255.619
Tot.			304.175

Massa totale acciai: 304.175 kg
Ultima pos. : 5

VISTA CHIAVE BAGGIOLI
SCALA 1:50

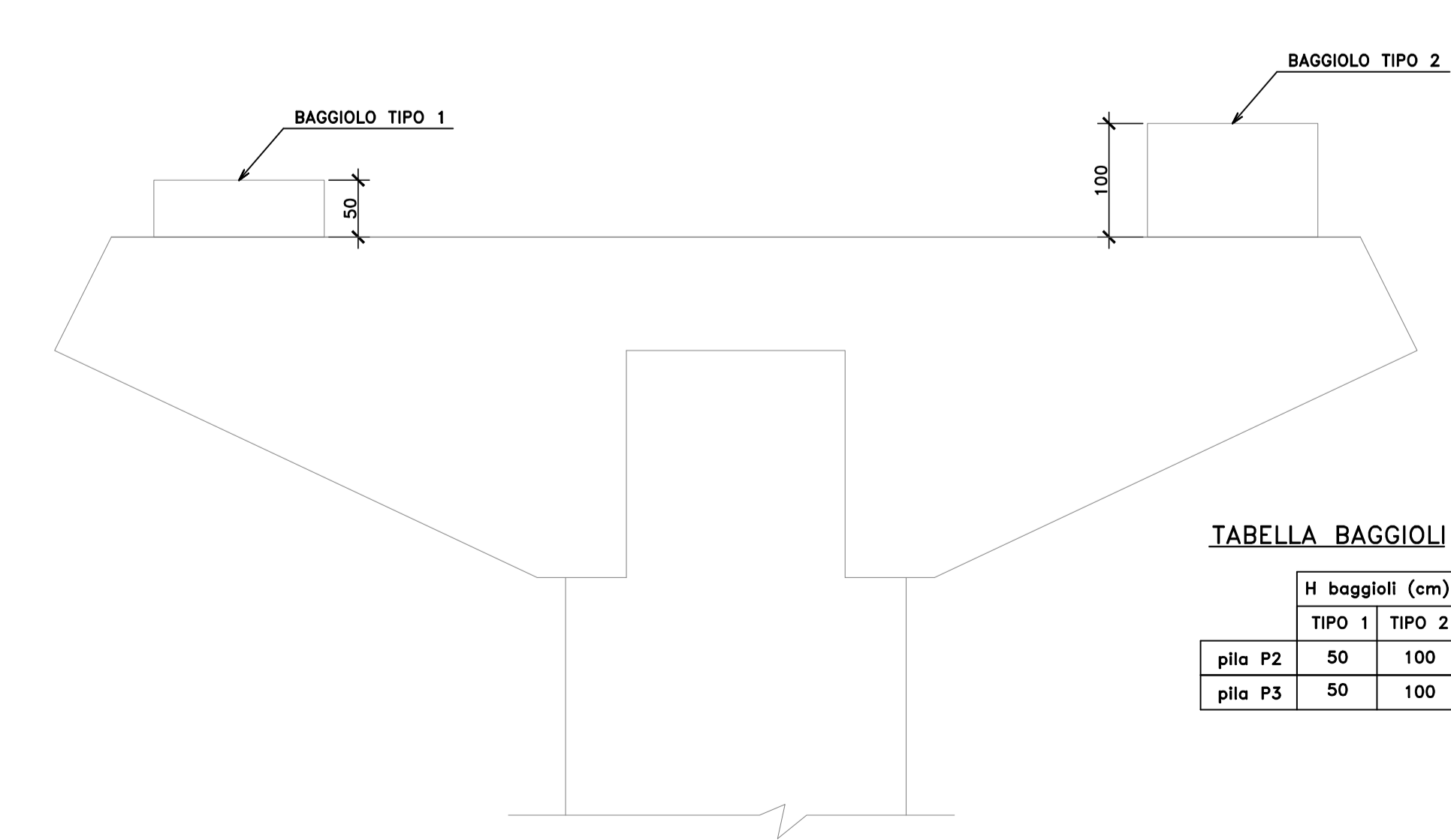
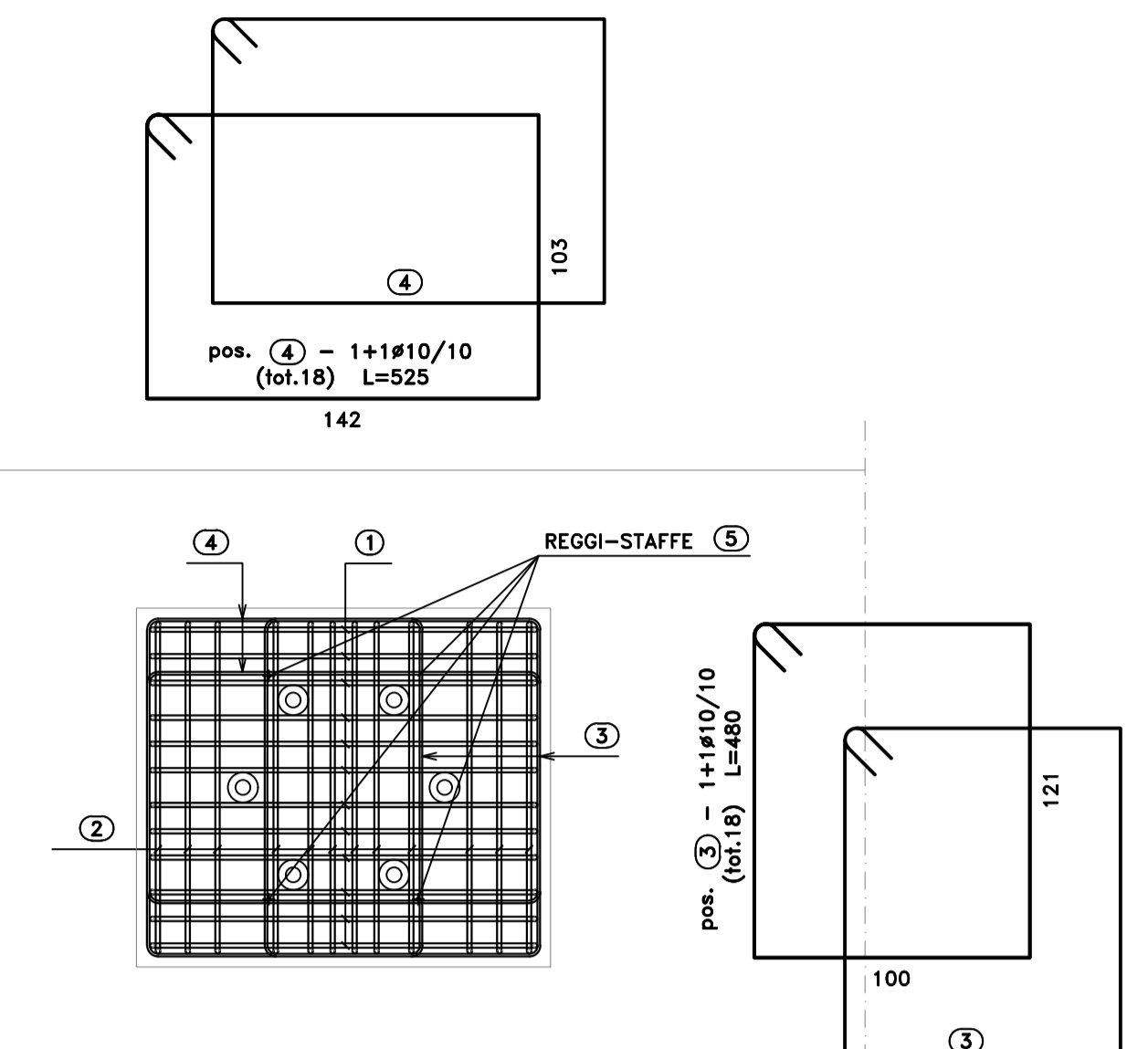


TABELLA BAGGIOLI

H baggioli (cm)	TIPO 1	TIPO 2
pila P2	50	100
pila P3	50	100



PIANTA
BAGGIOLO TIPO 2
SCALA 1:25

SEZIONE

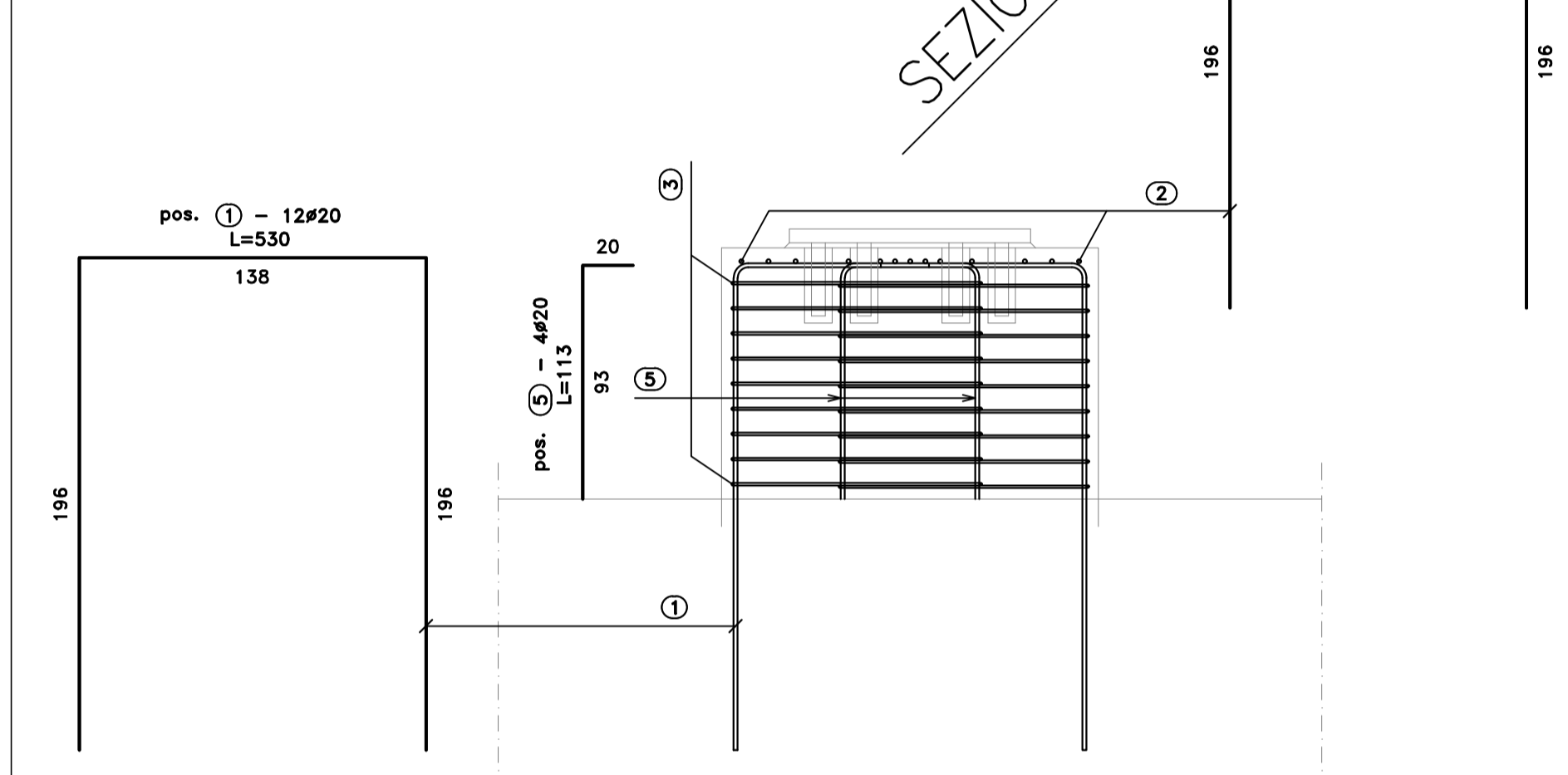


TABELLA FERRI singolo baggiolo TIPO 2 pila 2-3

Sagoma	Pos.	Ø	nb	A	B	C	D	E	F	L	Ltot	Note
1	1	20	12	196	138					530	6360	
	2	20	12	196	118					510	6120	
3	3	10	18	14	10	117	100	121	96	480	8840	
	4	10	18	12	10	99	142	103	138	525	9450	
5	5	20	4	20	43					63	252	

Massa barre

Ø	kg/m	Ltot	kg
10	0.617	18090	111.532
20	2.466	12932	318.923
Tot.			430.455

Massa totale acciai: 430.455 kg
Ultima pos. : 5

NOTA: IL MONTAGGIO DELLE ARMATURE DEI BAGGIOLI ANDRA' CALIBRATO IN FUNZIONE DELLA EFFETTIVA POSIZIONE DEI CANOTTI PER IL SUCCESSIVO POSIZIONAMENTO DELLE ZANCHE DI ANCORAGGIO APPOGGI

RIEPILOGO POSIZIONI:

SEZIONE A-A (1° PARTE)	DA POS. (1) A POS. (2)
SEZIONE C-C	DA POS. (23) A POS. (3)
SEZIONE A-A (2° PARTE)	DA POS. (32) A POS. (37)
SEZIONE E-E	DA POS. (38) A POS. (4)
SEZIONE G-G	DA POS. (42) A POS. (45)
VISTA D-D	DA POS. (46) A POS. (5)

Sanas GRUPPO FS ITALIANE
Direzione Progettazione e Realizzazione Lavori

S.S.291 "Della Nurra"
Lavori di costruzione del Lotta 1 da Alghero ad Olmedo, in località bivio cantoniera di Rudas (completamento collegamento Alghero-Sassari) e del Lotta 4 tra bivio Olmedo e l'aeroporto di Alghero -Fertilia (bretella per l'aeroporto)

PROGETTO ESECUTIVO COD. CA29

PROGETTAZIONE: **ATL VIA - SERING - VDP - BRENG**

PROGETTISTA E RESPONSABILE DELL'INTEGRAZIONE DELLE PRESTAZIONI SPECIALISTICHE:
Dott. Ing. Giovanni Pizzetti (Dist. Ing. Prov. Roma A37296)

RESPONSABILE D'AREA:
Progettazione Topografia, Strutture: Dott. Ing. Massimo Capasso (Dist. Ing. Prov. Roma A20217)
Dist. Ing. Prov. Roma A27281
Progettazione Strutture: Dott. Ing. Giovanni Pizzetti (Dist. Ing. Prov. Roma A27281)
Dist. Ing. Prov. Roma A27281
Progettazione Meccanica, Elettrotecnica e Impianti: Dott. Ing. Sergio Di Majo (Dist. Ing. Prov. Roma A2922)
Dist. Ing. Prov. Roma A2922
Responsabile Ambiente: Dott. Ing. Francesco Ventura (Dist. Ing. Prov. Roma A4662)

COORDINATORE SICUREZZA IN FASE DI PROGETTAZIONE:
Dott. Ing. Sergio Di Majo (Dist. Ing. Prov. Roma A2922)

COORDINATORE ATTIVITA' DI PROGETTAZIONE:
Dott. Ing. Mariateresa Mercurio (Dist. Ing. Prov. Roma A2848)

VISTO: IL RESPONSABILE DEL PROCEDIMENTO:
Dott. Ing. Silvano Ciancetta

MANAGIRIK
MANGAVTE: **VIA INGGNERIA**
SERING INGGNERIA

MANGAVTE: **vdp**
MANGAVTE: **BRENG BRIDGE ENGINEERS**

OPERE D'ARTE MAGGIORI
VIADOTTI E PONTI
ASSE TIPO C - PONTE RIO SASSU
Armature - Pile - Elevazione P2 e P3 - Tavola 2 di 2

CODICE PROGETTO: CA29_T02VI02STRAR07_A
PROGETTO: DP/CA0029 E 21
NOME FILE: CA29_T02VI02STRAR07_A
REVISIONE: A
SCALA: Varie

REVISIONE	DESCRIZIONE	DATA	REDATTO	VERIFICATO	APPROVATO
D					
C					
B					
A	EMISSIONE	01/01/2021	C. TOSTO	G. PIZZA	G. PIZZA