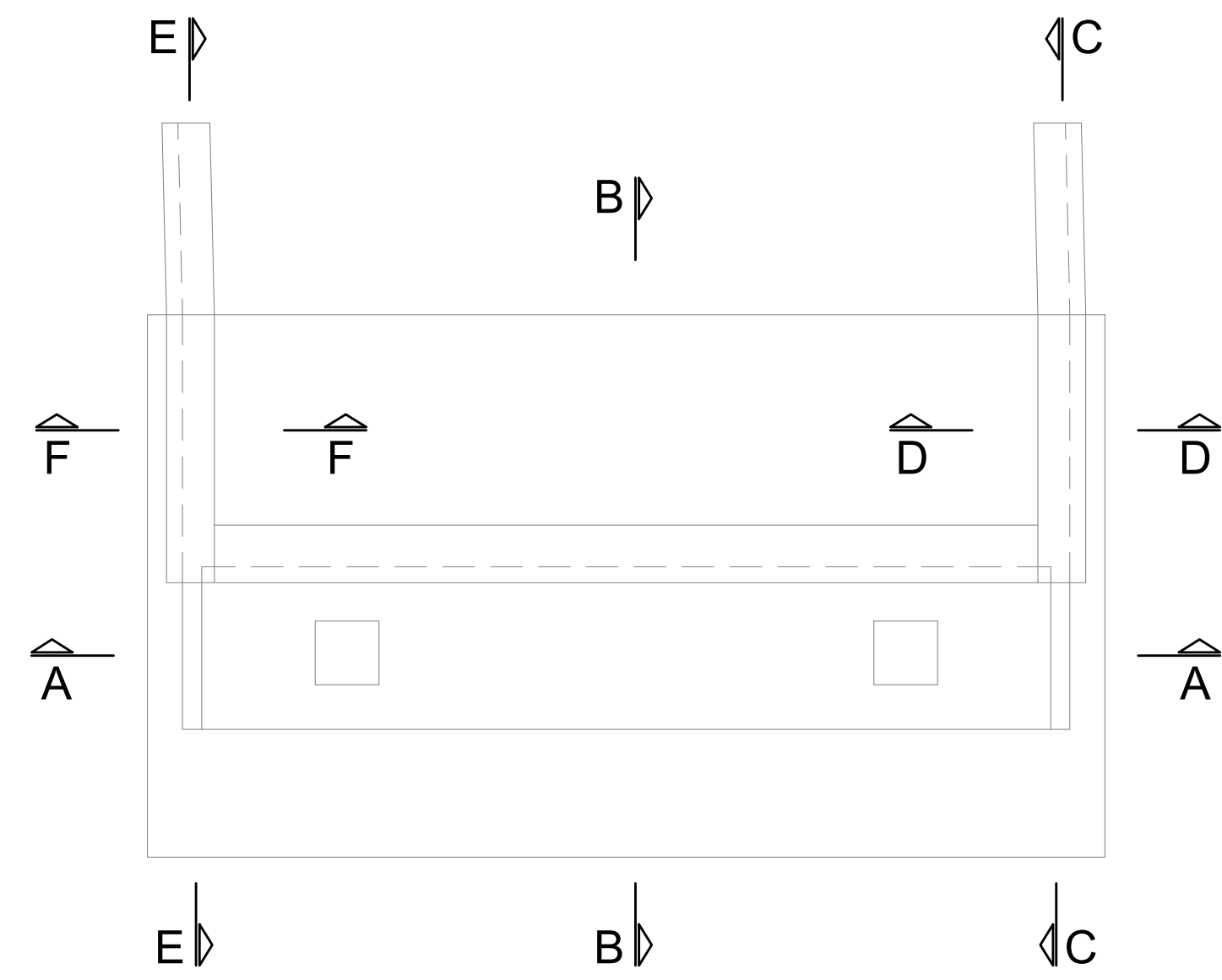
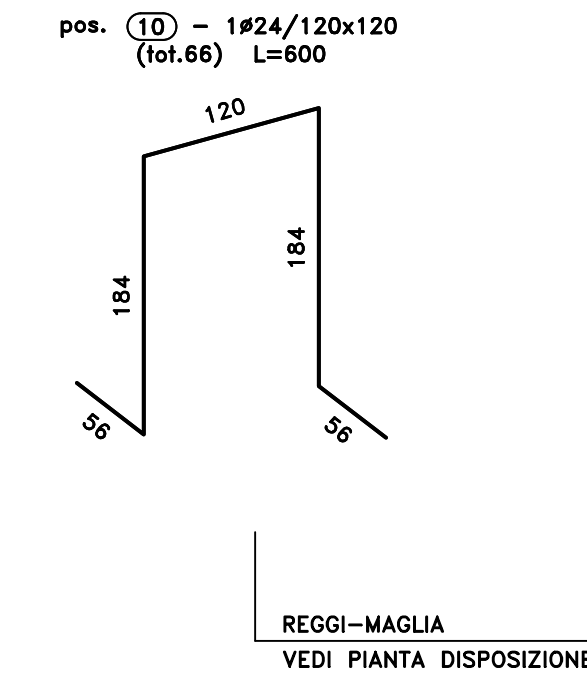
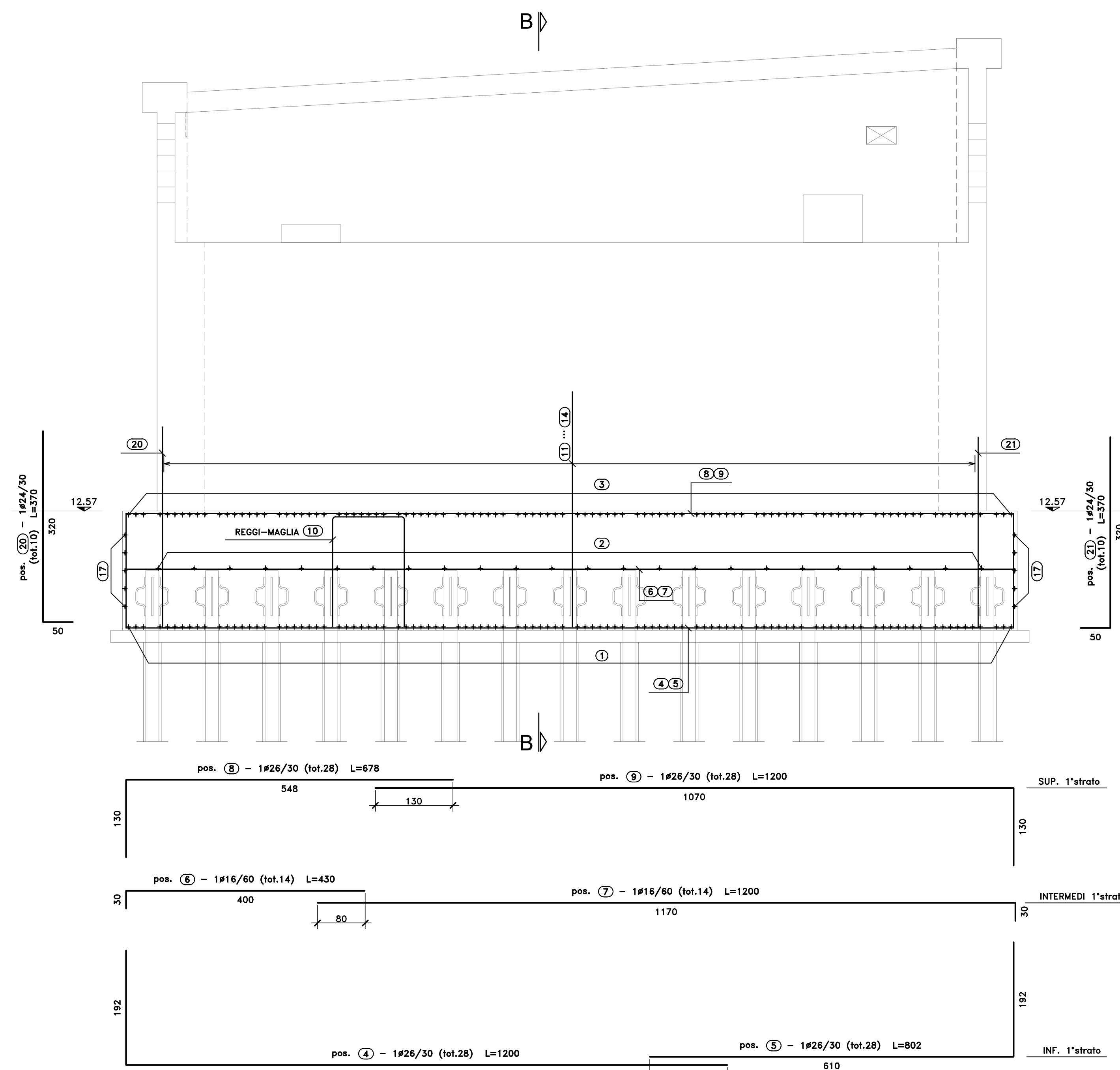


PIANTA CHIAVE
SCALA 1:100



SEZIONE A-A
SCALA 1:50



Sagoma	Pos.	∅	nb	A	B	C	L	Ltot	Note
	1	26	104	181	838		1200	124800	
	3	26	104	130	838		1098	114192	
	17	20	10	100	842		1042	104220	
	2	16	24	30	838		898	21552	
	4	26	28	192	1008		1200	33600	
	5	26	28	610	192		802	22456	
	7	16	14	30	1170		1200	16800	
	11	24	83	395	50		445	35933	
	13	16	44	275	30		305	13420	
	14	24	92	50	325		375	34498	
	21	24	10	50	320		370	3700	
	22	16	3	30	280		310	930	
	24	24	21	50	320		370	7770	
	6	16	14	30	400		430	6020	
	8	26	28	130	548		678	18984	
	9	26	28	1070	130		1200	33600	
	12	24	83	50	325		375	31123	
	20	24	10	50	320		370	3700	
	23	24	21	50	320		370	7770	
	25	16	3	30	280		310	930	
	26	24	21	320	50		370	7770	
	27	24	21	50	320		370	7770	
	10	24	66	56	184	120	600	39600	
	15	20	10	1200			1200	120000	
	16	20	10	392			392	3920	
	18	20	4	600			600	2400	
	19	20	4	640			640	2560	

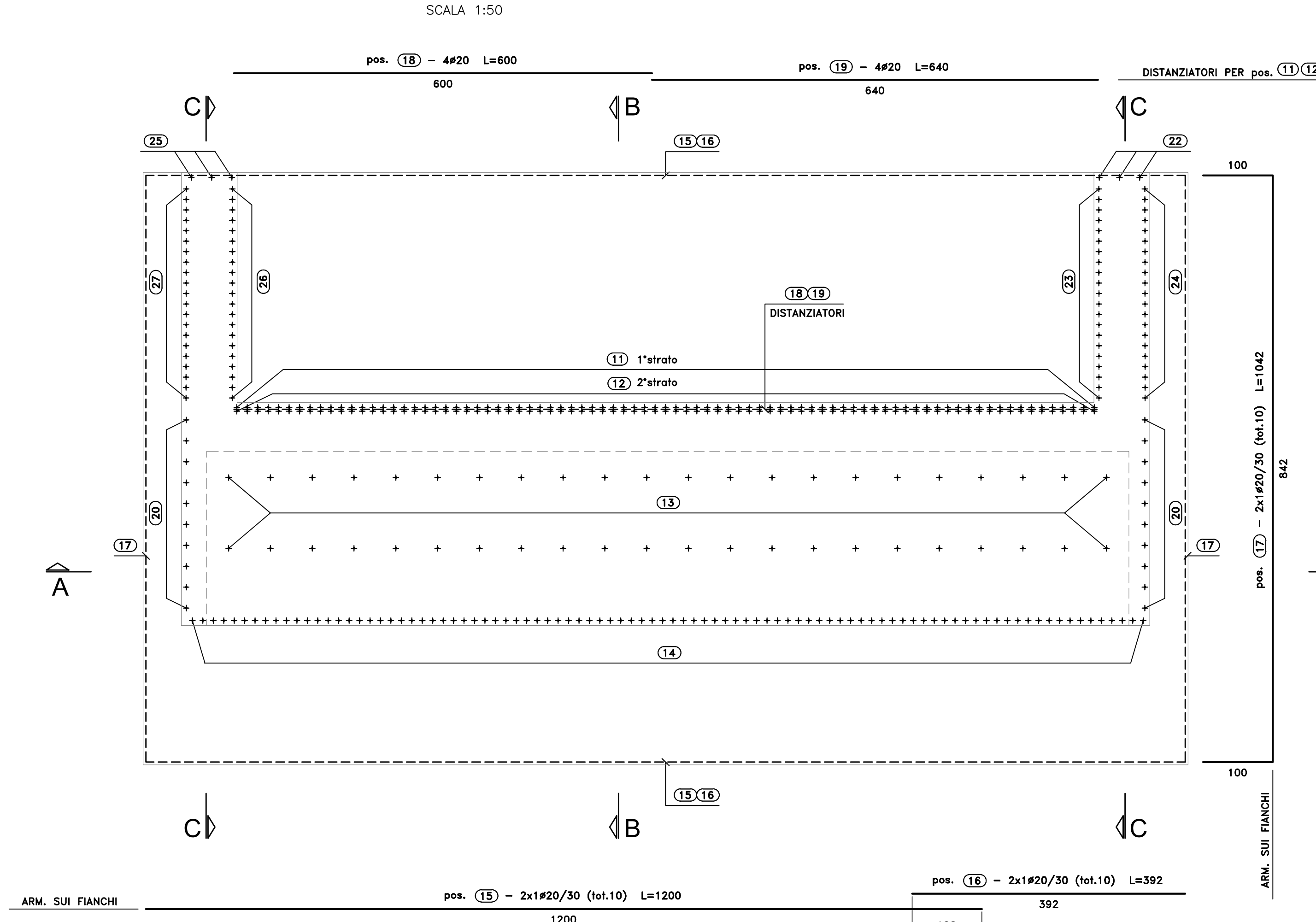
Massa barre

∅	kg/m	Ltot	kg
16	1.578	59652	941.509
20	2.466	31300	771.905
24	3.551	180633	6414.757
26	4.168	347632	14488.585
Tot.			22616.757

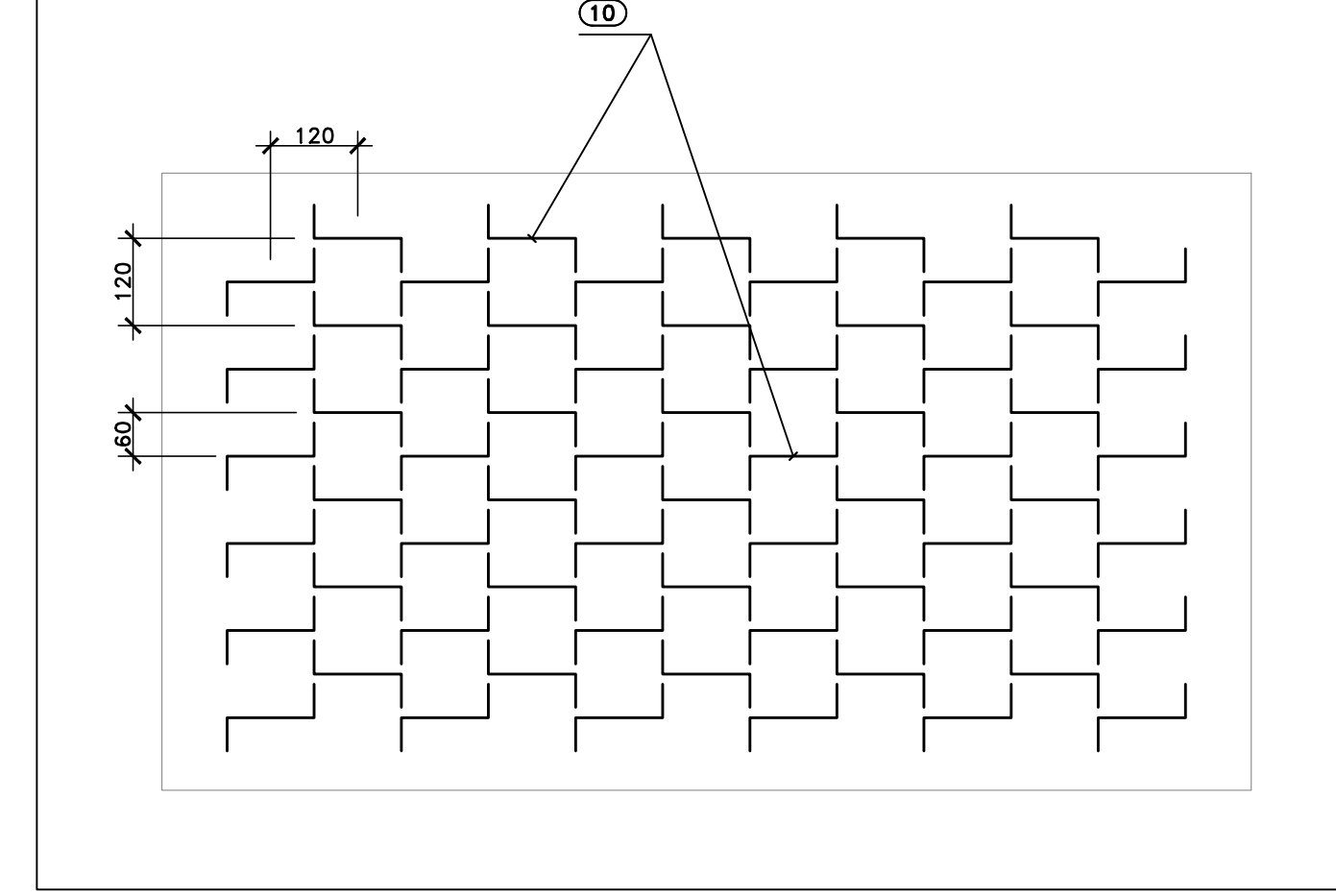
Massa totale acciaio: 22616.757 kg

Ultima pos. : 27

PIANTA ATTESA ARMATURA VERTICALE
SCALA 1:50



PIANTA DISPOSIZIONE REGGI-MAGLIA



Sanas
GRUPPO FS ITALIANE
Direzione Progettazione e Realizzazione Lavori

S.S.291 "Della Nurra"
Lavori di costruzione del Lotto 1 da Alghero ad Olmedo, in località bivio cantoniera di Rudas (completamento collegamento Alghero-Sassari) e del Lotto 4 tra bivio Olmedo e l'aeroporto di Alghero-Fertilia (bretella per l'aeroporto)

PROGETTO ESECUTIVO COD. CA29

PROGETTISTA E RESPONSABILE DELL'INTEGRAZIONE DELLE PRESTAZIONI SPECIALISTICHE:
Dott. Ing. Giovanni Piazzi (Dir. Ing. Prov. Roma A32394)

RESPONSABILE D'AREA:
Progettista: Dott. Ing. Massimo Capasso
Dir. Ing. Prov. Roma A32394
Responsabile Struttura: Dott. Ing. Giovanni Piazzi
Dir. Ing. Prov. Roma A32394
Responsabile Impianto, Elettrotecnica e Impianti: Dott. Ing. Sergio Di Majo
Dir. Ing. Prov. Roma A32394
Responsabile Ambiente: Dott. Ing. Francesco Venturi
Dir. Ing. Prov. Roma A32394

COORDINATORE SICUREZZA IN FASE DI PROGETTAZIONE:
Dott. Ing. Sergio Di Majo (Dir. Ing. Prov. Roma A32394)

COORDINATORE ATTIVITA' DI PROGETTAZIONE:
Dott. Ing. Mariakristina Mercurio (Dir. Ing. Prov. Roma A32394)

VEDI: IL RESPONSABILE DEL PROCEDIMENTO:
Dott. Ing. Silvano Caramanna

MANDANTE: **VIA INGGNERIA** / **SERING INGGNERIA** / **vdp** / **BRENG**

OPERE D'ARTE MAGGIORI
VIADOTTI E PONTI
ASSE TIPO B E TIPO D - PONTE RIO SASSU
Armature - Spalla B - Fondazioni - Tavola 2 di 2

PROGETTO	LV. PROG. ANNO	NOME FILE	REVISIONE	SCALA:
DP/CA0029	E 21	CA29_T02V02STRAR11_A	A	VARIE

REV.	DESCRIZIONE	DATA	REDATTO	VERIFICATO	APPROVATO
A	EMMISSIONE	GIU 2021	C. TOSTO	G. PIAZZA	G. PIAZZA