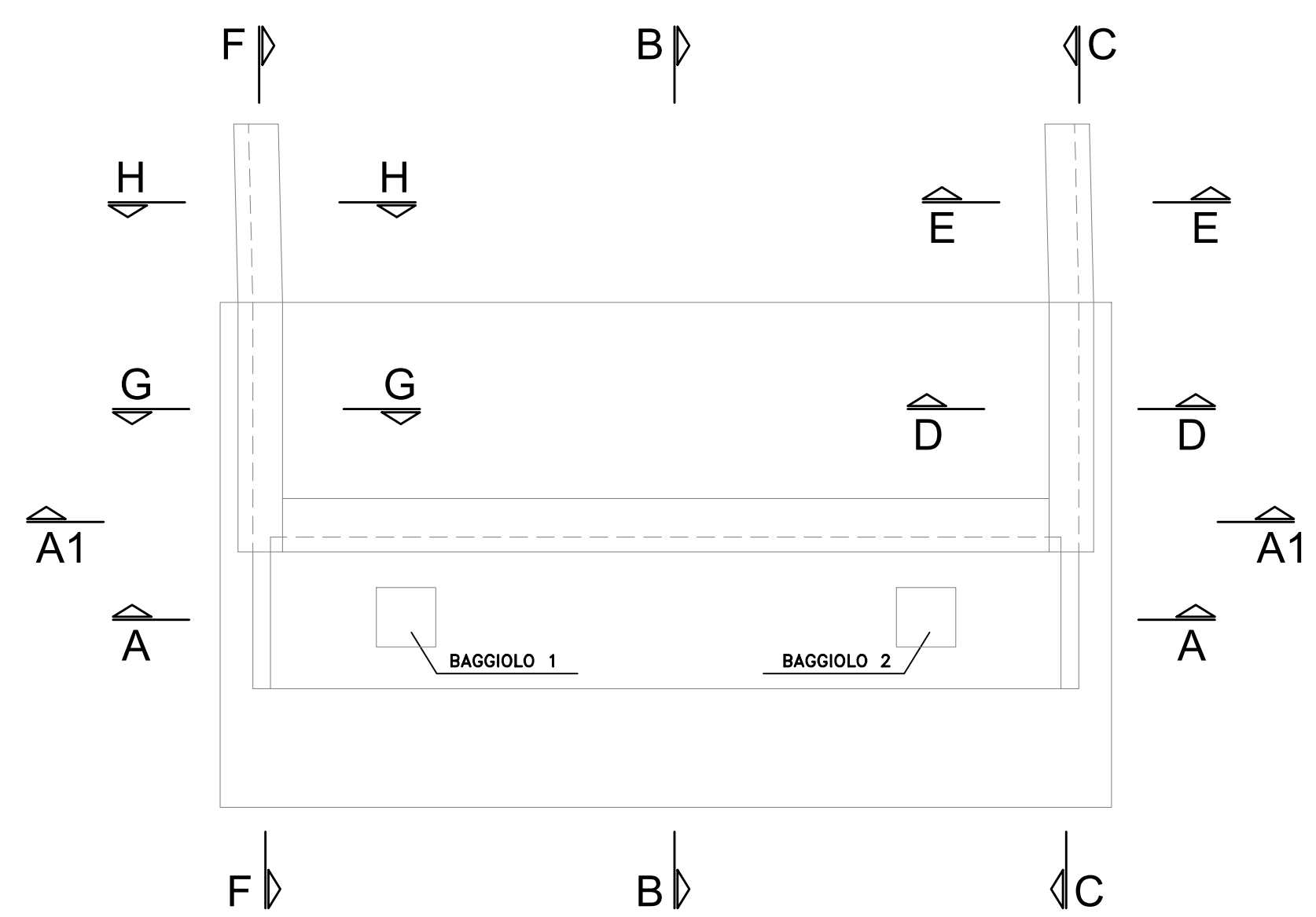


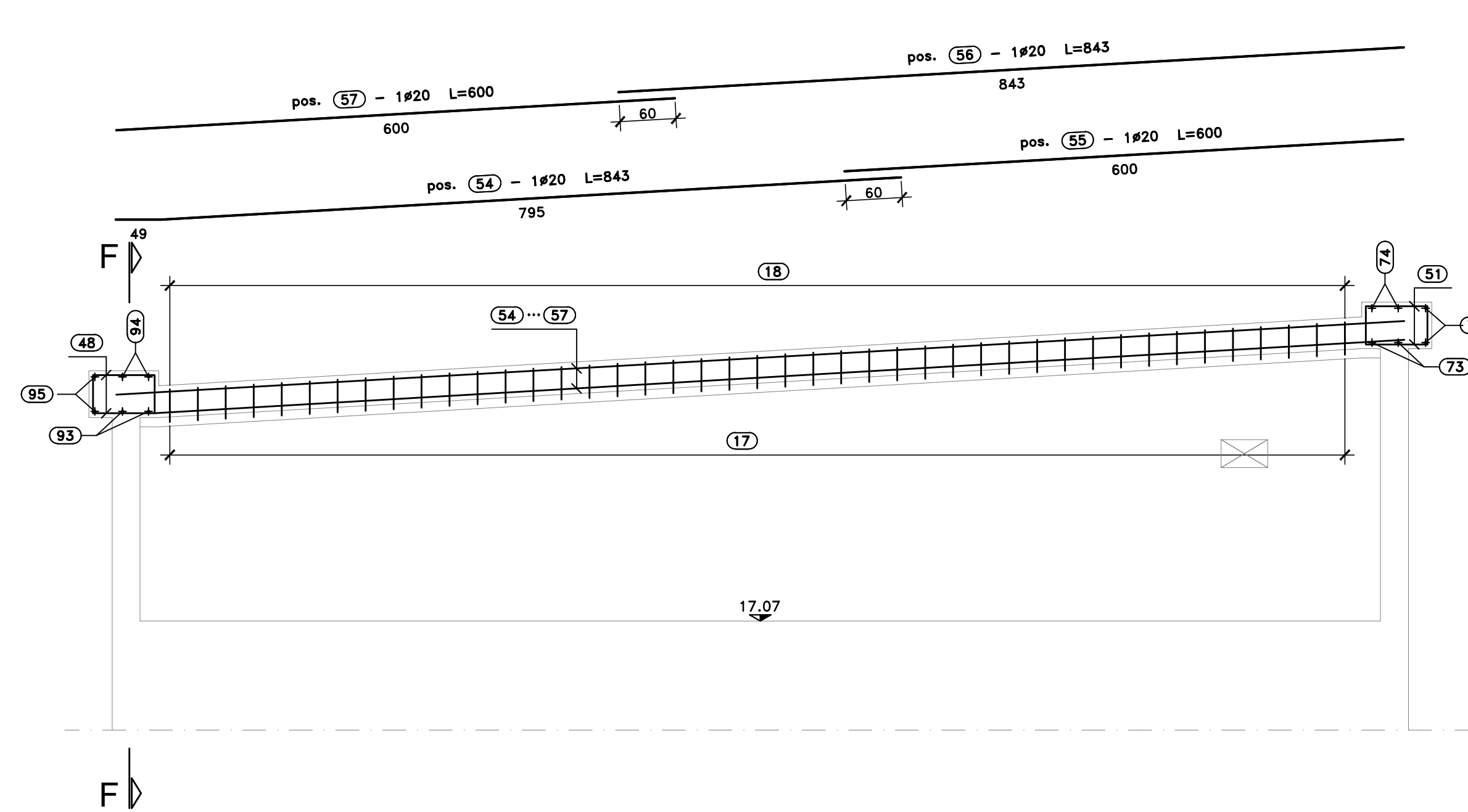
PIANTA CHIAVE

SCALA 1:100

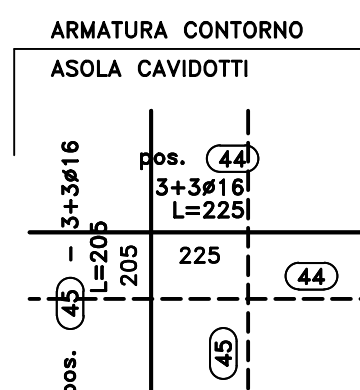
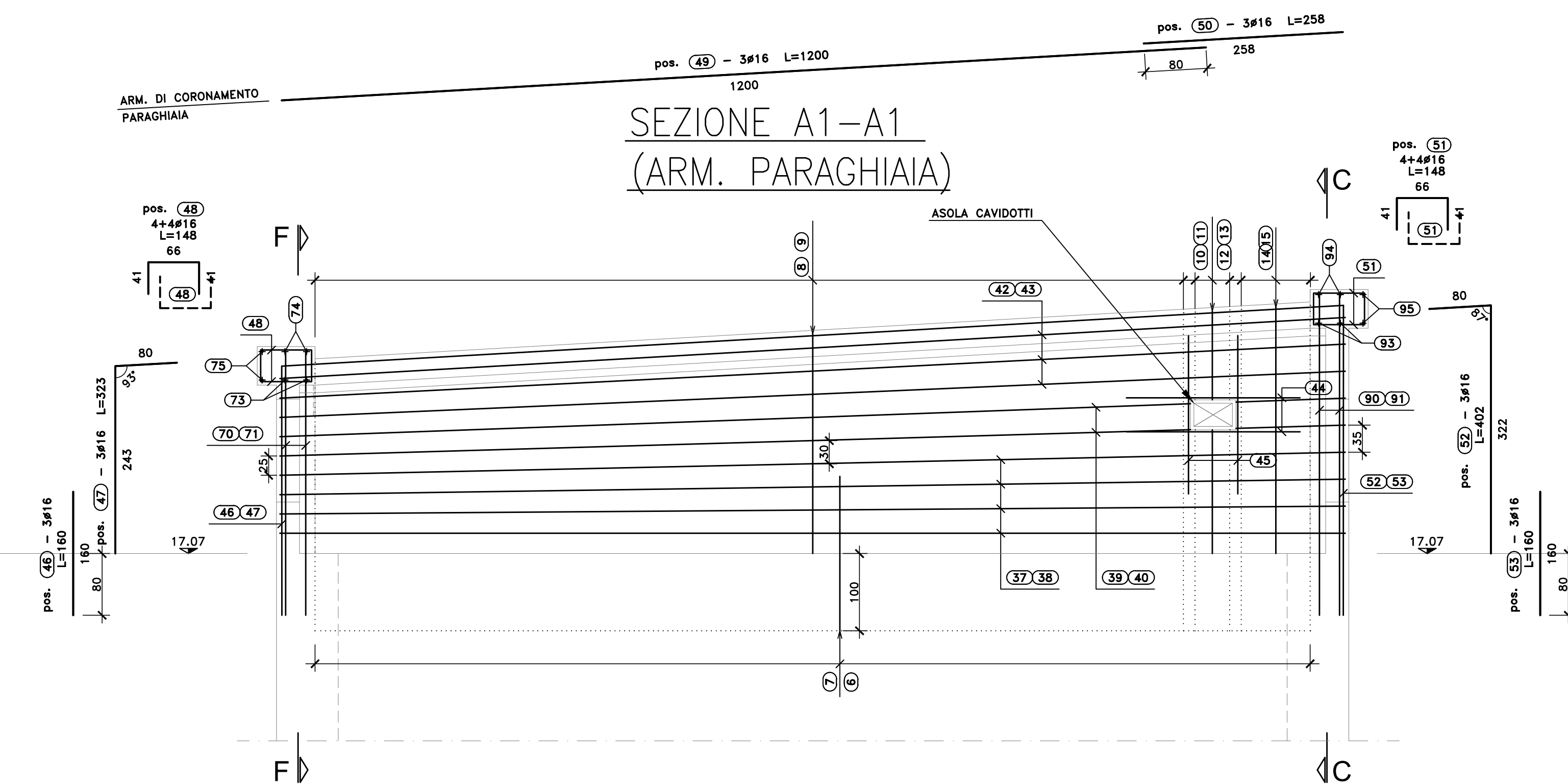


SEZIONE A2-A2  
(ARM. BECCO PARAGHIAIA)

SCALA 1:50

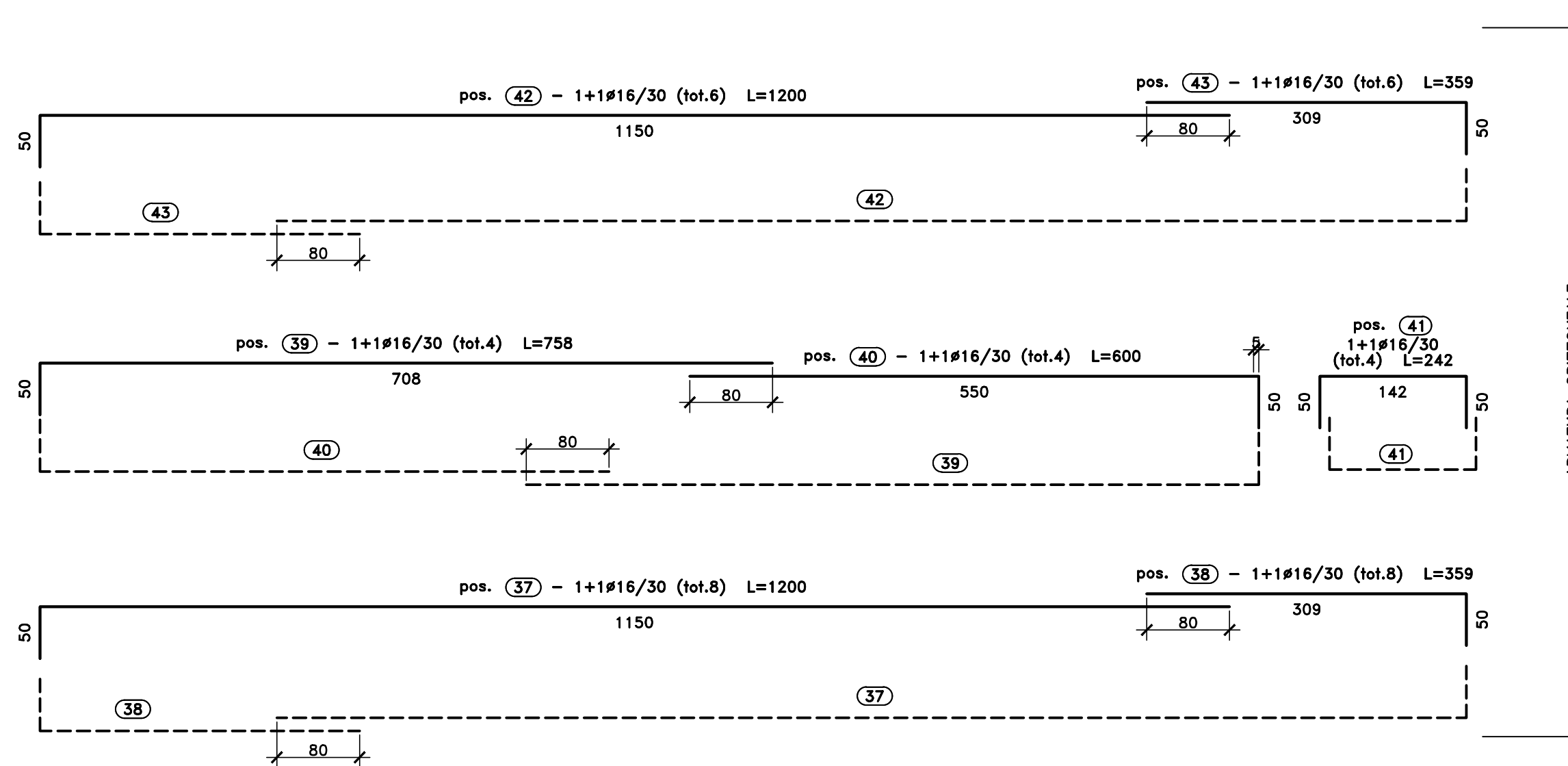
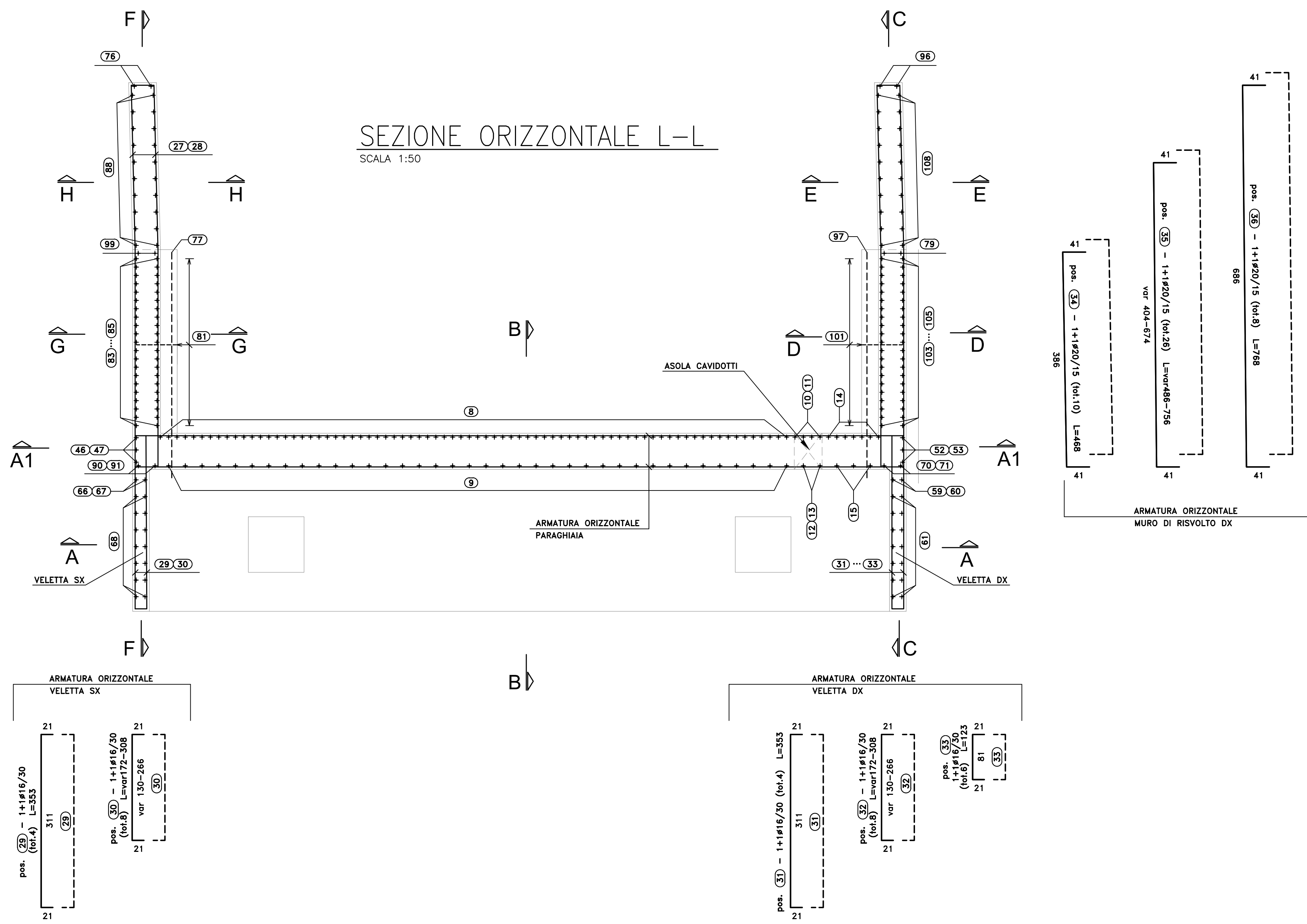


SEZIONE A1-A1  
(ARM. PARAGHIAIA)



SEZIONE ORIZZONTALE L-L

SCALA 1:50



N.B. IL PASSO INDICATO E' UN VALORE MEDIO



S.S.291 "Della Nurra"  
Lavori di costruzione del Lotto 1 da Alghero ad Olmedo, in località bivio cantoniera di Rudas (completamento collegamento Alghero-Sassari) e del Lotto 4 tra bivio Olmedo e l'aeroporto di Alghero-Fertilia (bretella per l'aeroporto)

PROGETTO ESECUTIVO COD. CA29

PROGETTISTA E RESPONSABILE DELL'INTEGRAZIONE DELLE PRESTAZIONI SPECIALISTICHE:  
Dott. Ing. Giovanni Pizzuto (Dir. Ing. Prov. Roma A37294)

RESPONSABILE D'AREA:  
Progettazione Tecnica: Dott. Ing. Massimo Capasso  
Dott. Ing. Primo Diana (2021)  
Progettazione Strutturale: Dott. Ing. Giovanni Pizzuto  
Dott. Ing. Primo Diana (2021)  
Progettazione Idraulica, Idrologica e Impianti: Dott. Ing. Sergio Di Majo  
Dott. Ing. Primo Diana (2021)  
Responsabile Ambiente: Dott. Ing. Francesco Venturi  
Dott. Ing. Primo Diana (1992)



GEOLOGO:  
Dott. Dott. Enrico Curvuto (Dir. Gen. Regione Sicilia 986)  
COORDINATORE SICUREZZA IN FASE DI PROGETTAZIONE:  
Dott. Ing. Sergio Di Majo (Dir. Ing. Prov. Palermo 2872)  
COORDINATORE ATTIVITA' DI PROGETTAZIONE:  
Dott. Ing. Mariolinetta Maronita (Dir. Ing. Prov. Roma A3848)



VISTO: IL RESPONSABILE DEL PROCEDIMENTO:  
Dott. Ing. Giovanni Pizzuto

OPERE D'ARTE MAGGIORI  
VIADOTTI E PONTI  
ASSE TIPO B E TIPO D - PONTE RIO SASSU  
Armature - Spalla B - Elevazioni - Tavola 2 di 4



RIEPILOGO POSIZIONI:

SEZIONE B-B	DA POS. (1) A POS. (18)
SEZIONE I-I	DA POS. (19) A POS. (38)
SEZIONE L-L	DA POS. (39) A POS. (56)
SEZIONE A1-A1	DA POS. (57) A POS. (53)
SEZIONE A2-A2	DA POS. (54) A POS. (37)
SEZIONE A-A	DA POS. (58) A POS. (69)
SEZIONE F-F	DA POS. (70) A POS. (79)
SEZIONE G-G	DA POS. (80) A POS. (87)
SEZIONE H-H	DA POS. (88) A POS. (89)
SEZIONE C-C	DA POS. (90) A POS. (99)
SEZIONE D-D	DA POS. (100) A POS. (107)
SEZIONE E-E	DA POS. (108) A POS. (109)
BAGGIOLI	DA POS. (110) A POS. (113)

PROGETTO	LV. PROG. ANNO	NOME FILE	REVISIONE	SCALA:
DPCA0029	E 21	CA29_T02VIO2STRAR17_A	A	VARIE
CODICE ELAB: T02VIO2STRAR17				
D				
C				
B				
A	EMMISSIONE	01/2021	C. TORO	G. PAZZA
REV.	DESCRIZIONE	DATA	REDATTO	VERIFICATO APPROVATO