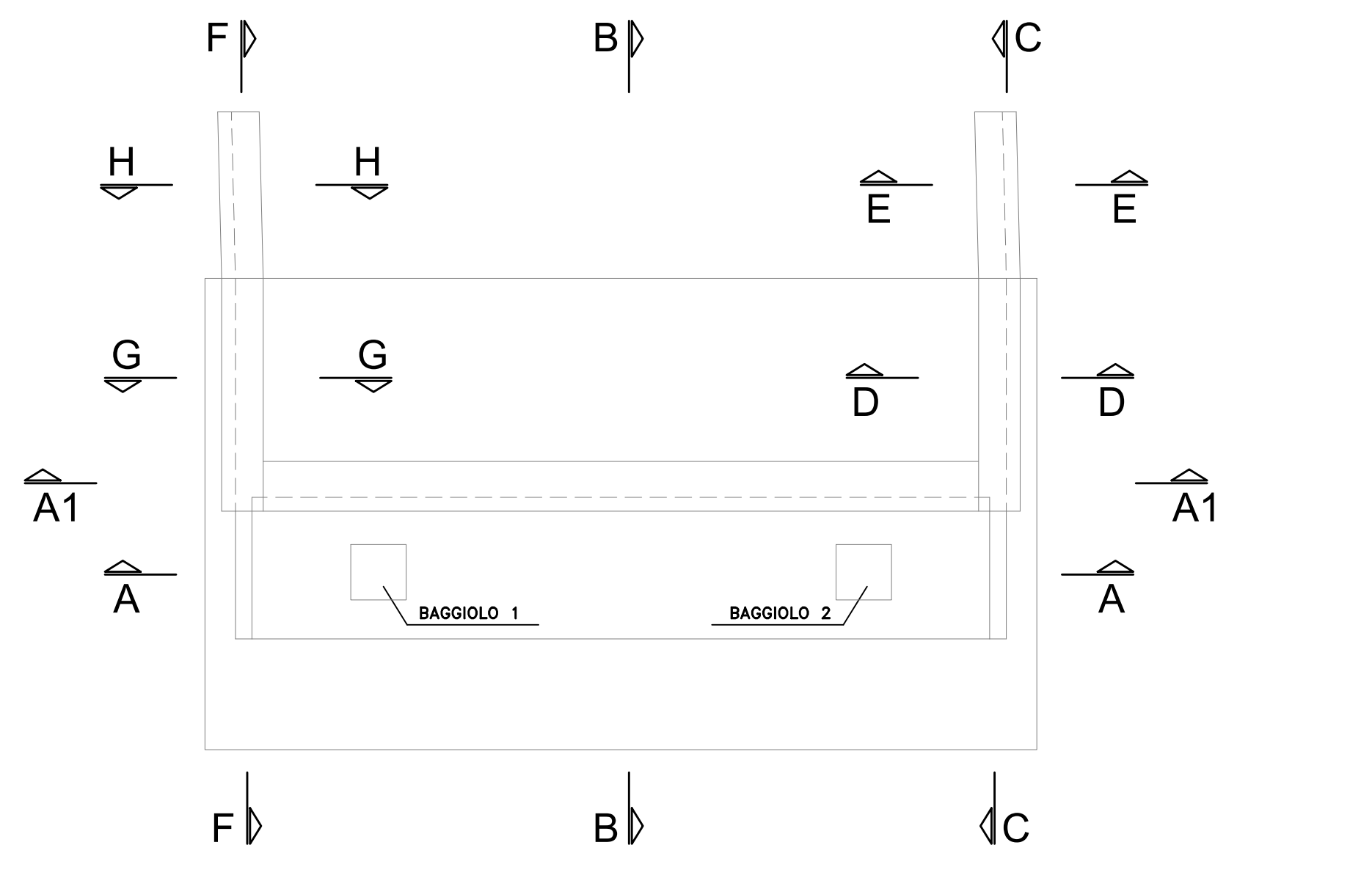


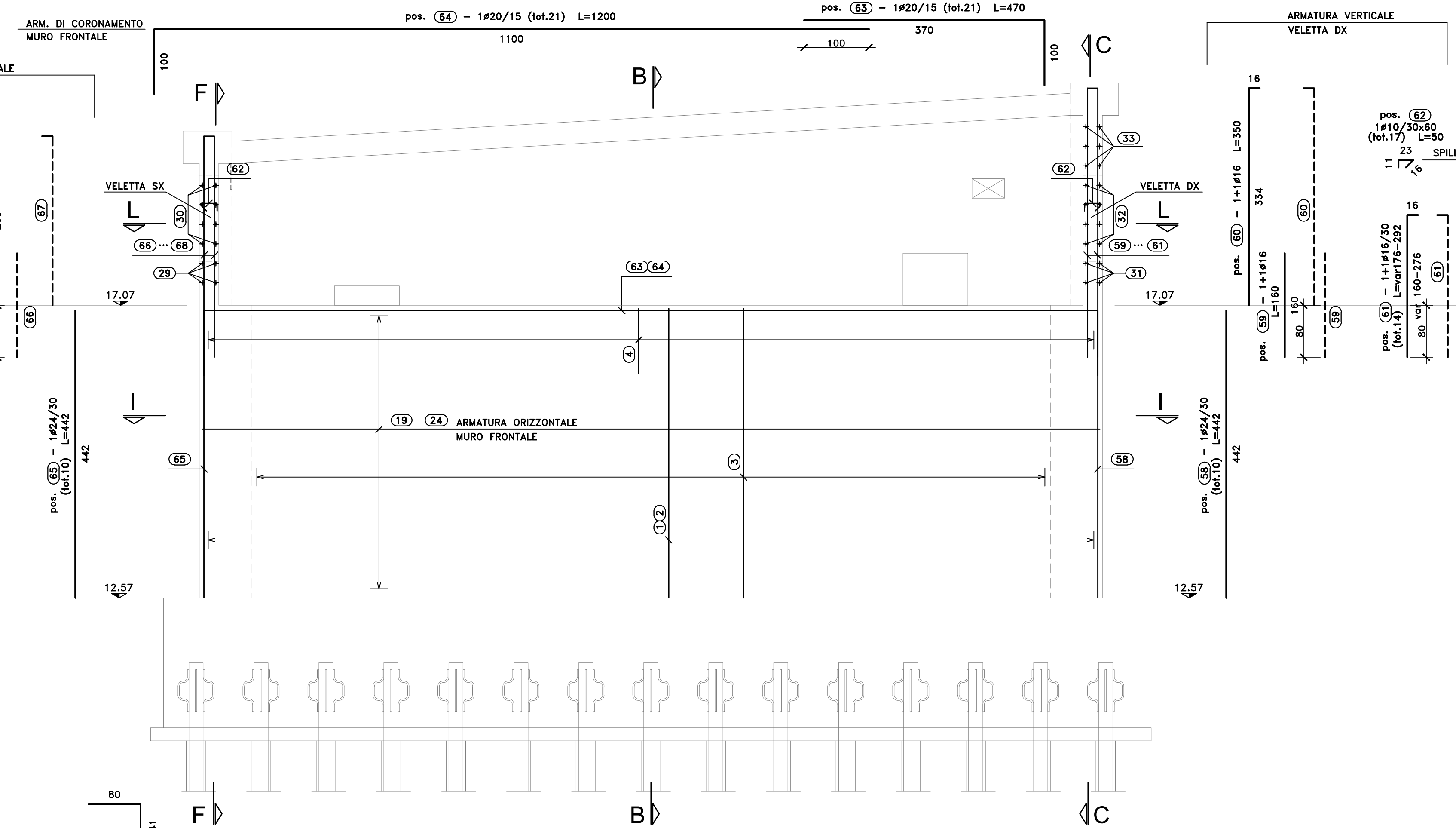
PIANTA CHIAVE

SCALA 1:100



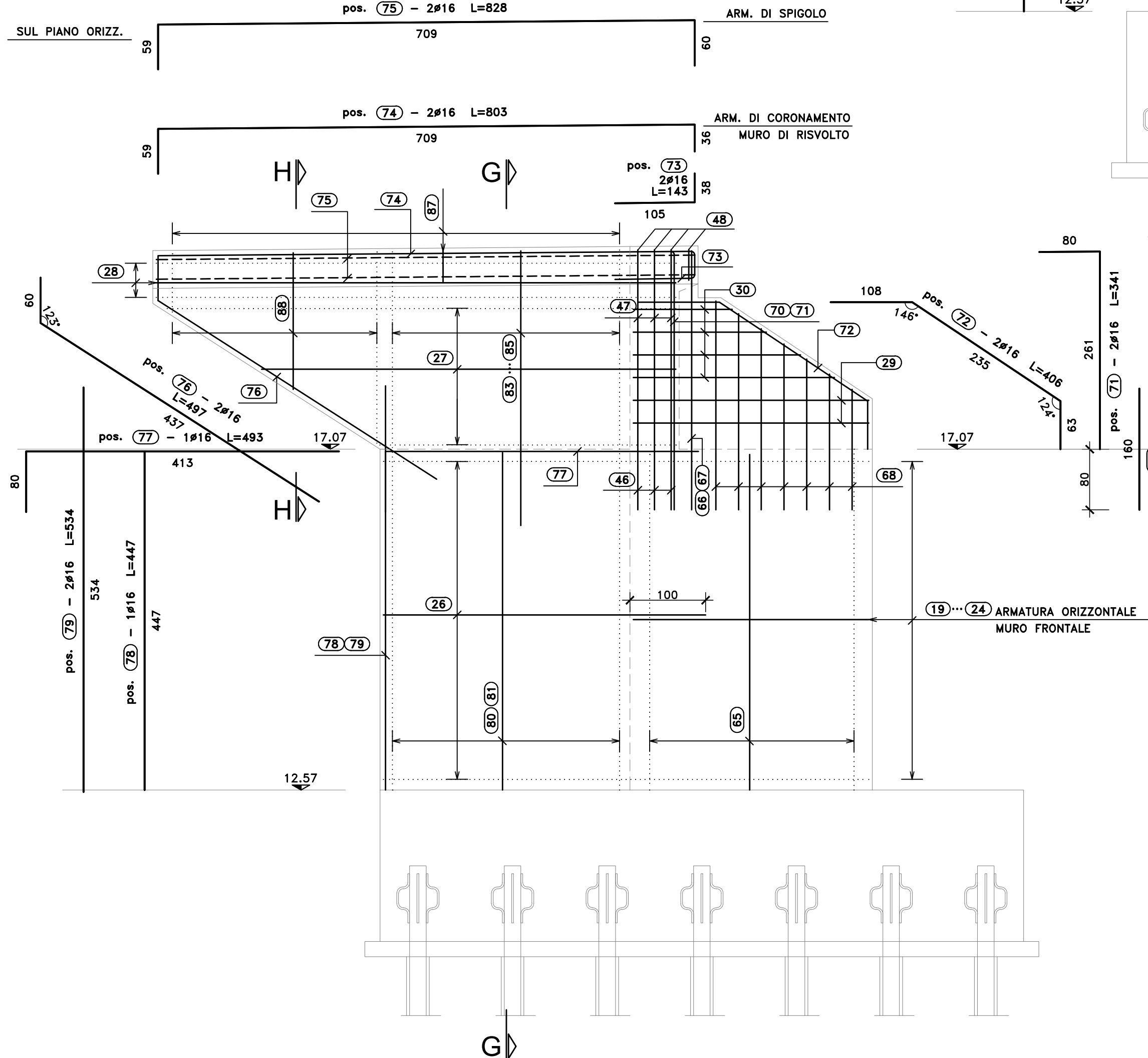
SEZIONE A-A

SCALA 1:50



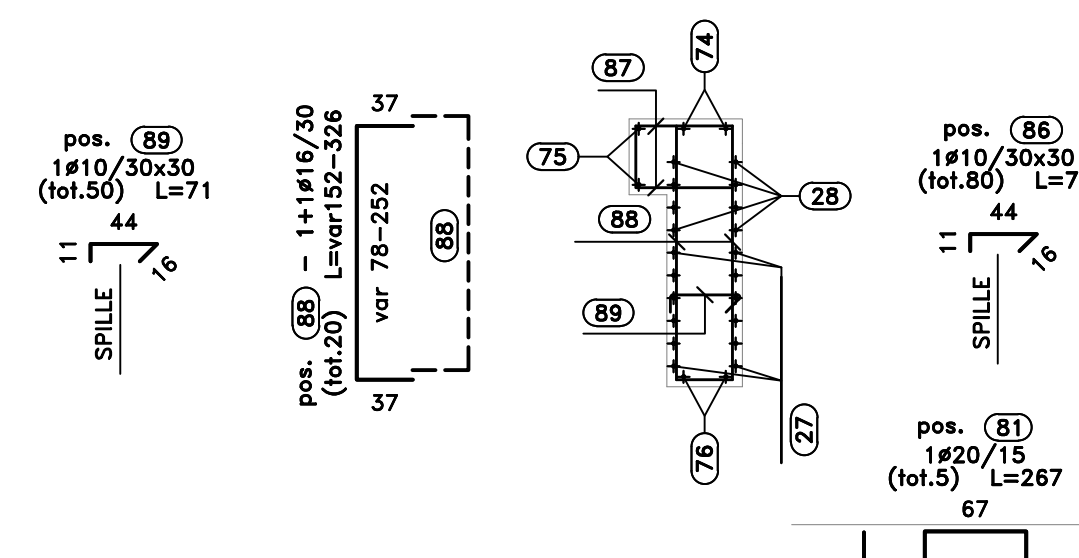
SEZIONE F-F

SCALA 1:50



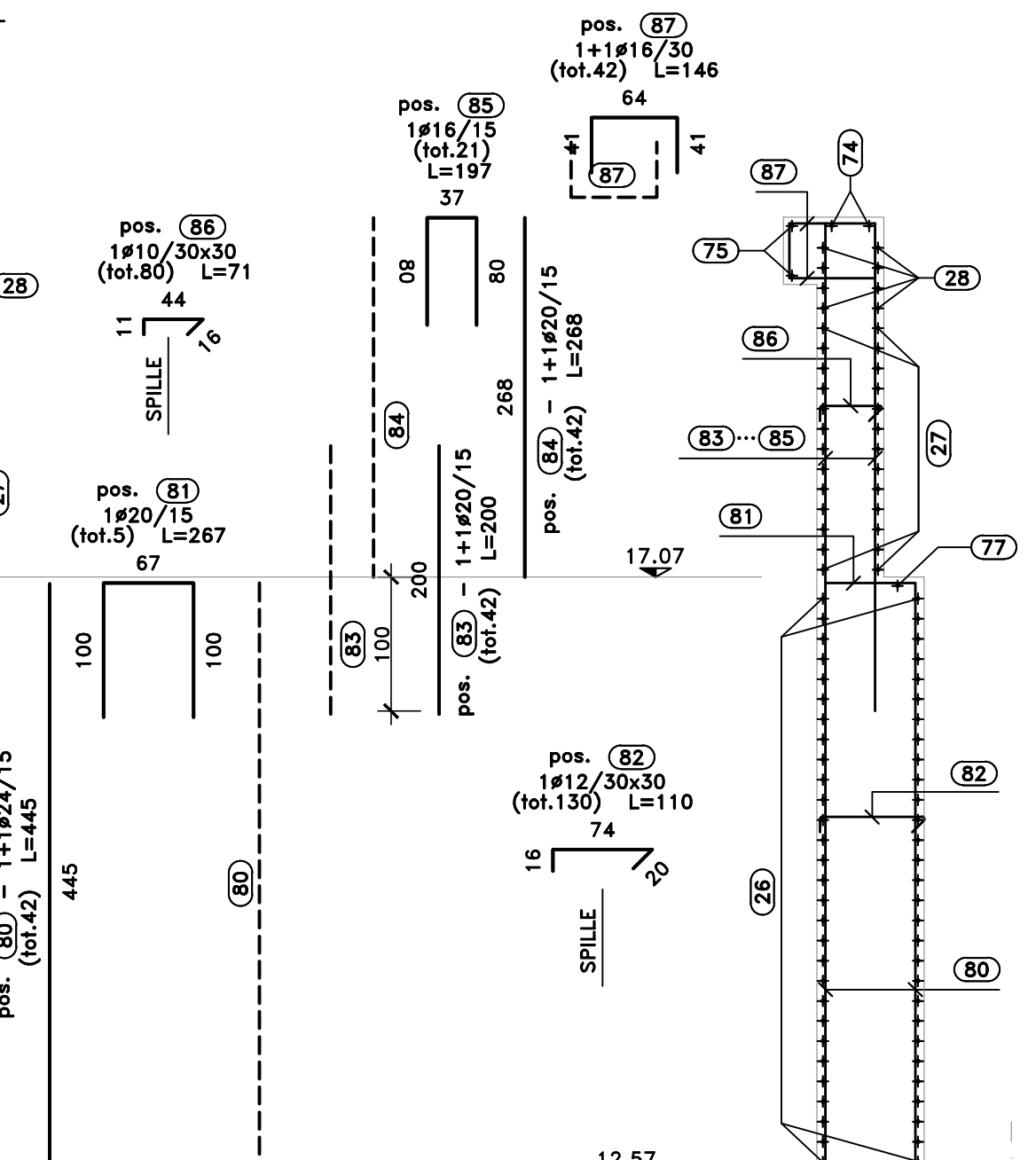
SEZIONE H-H

SCALA 1:50



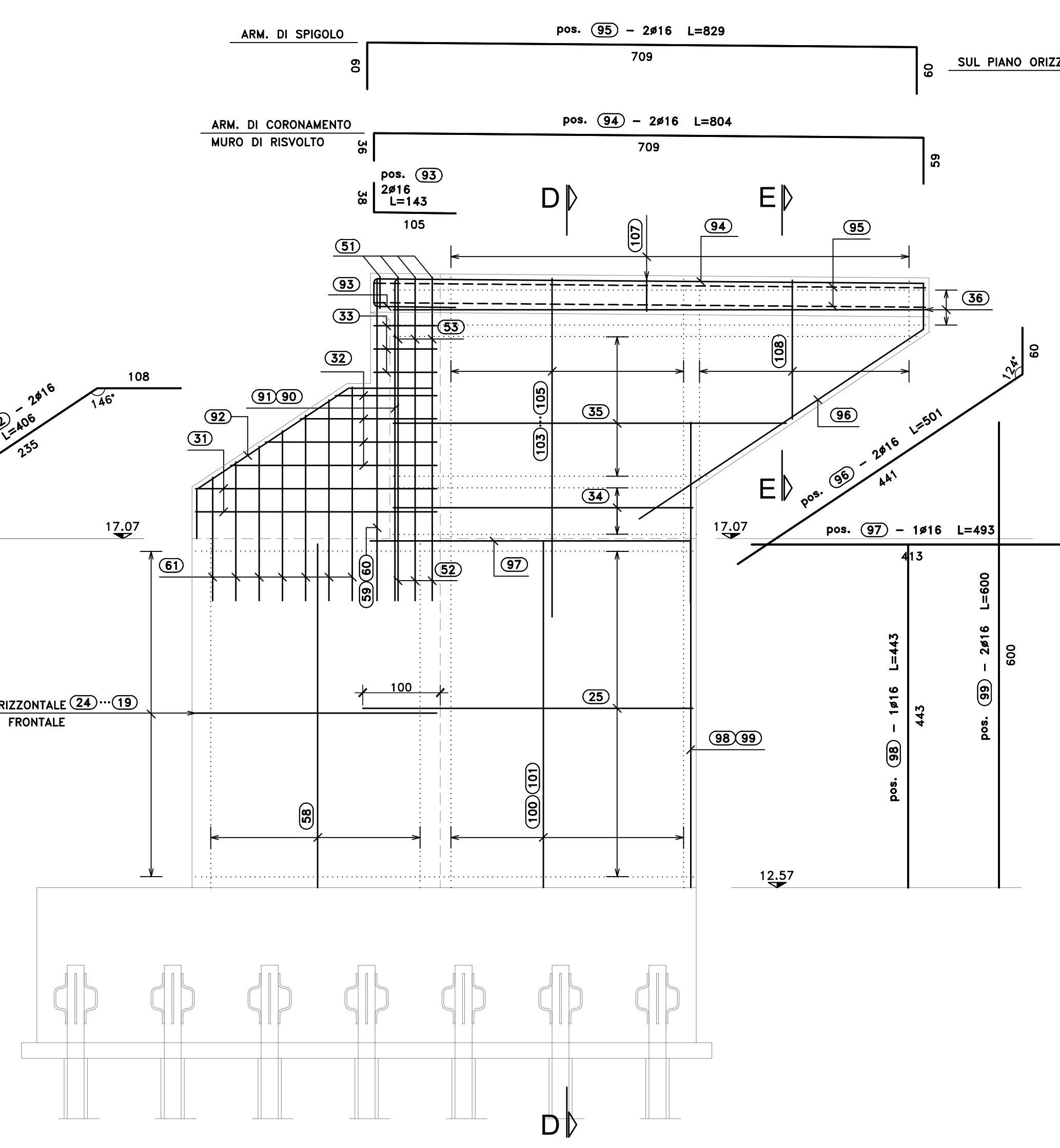
SEZIONE G-G

SCALA 1:50



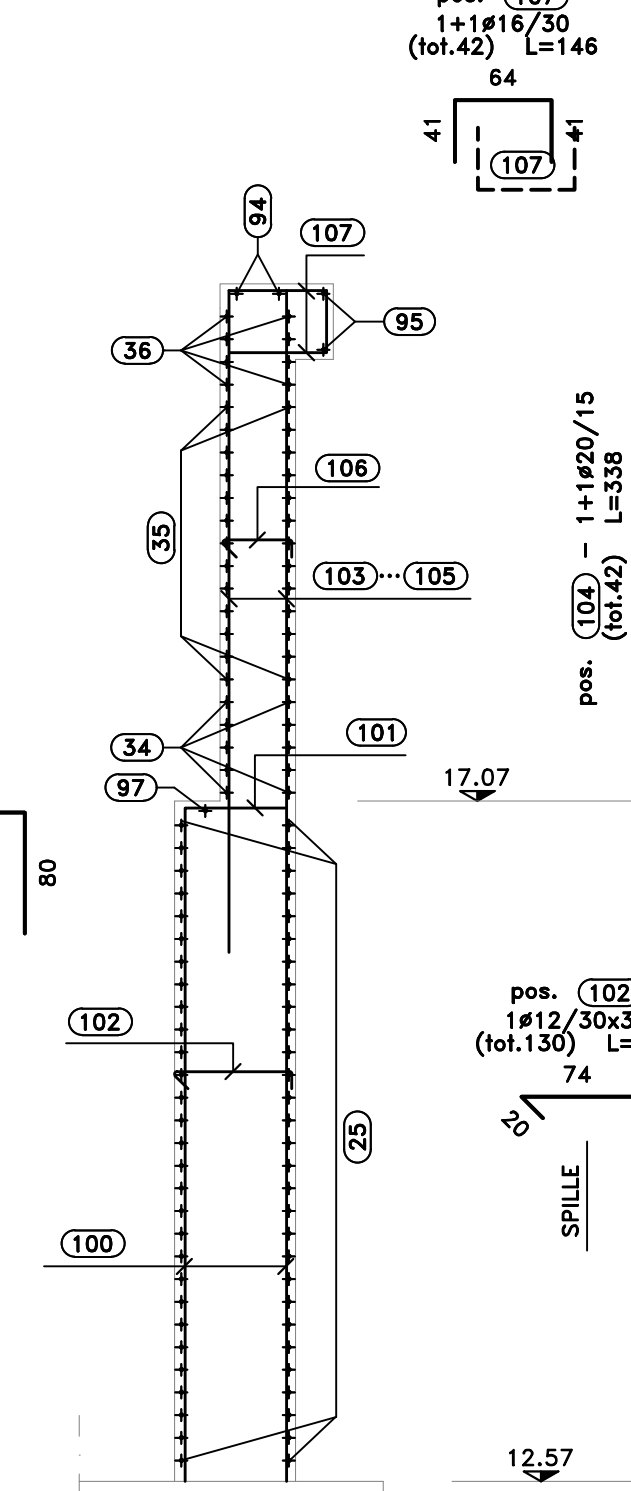
SEZIONE C-C

SCALA 1:50



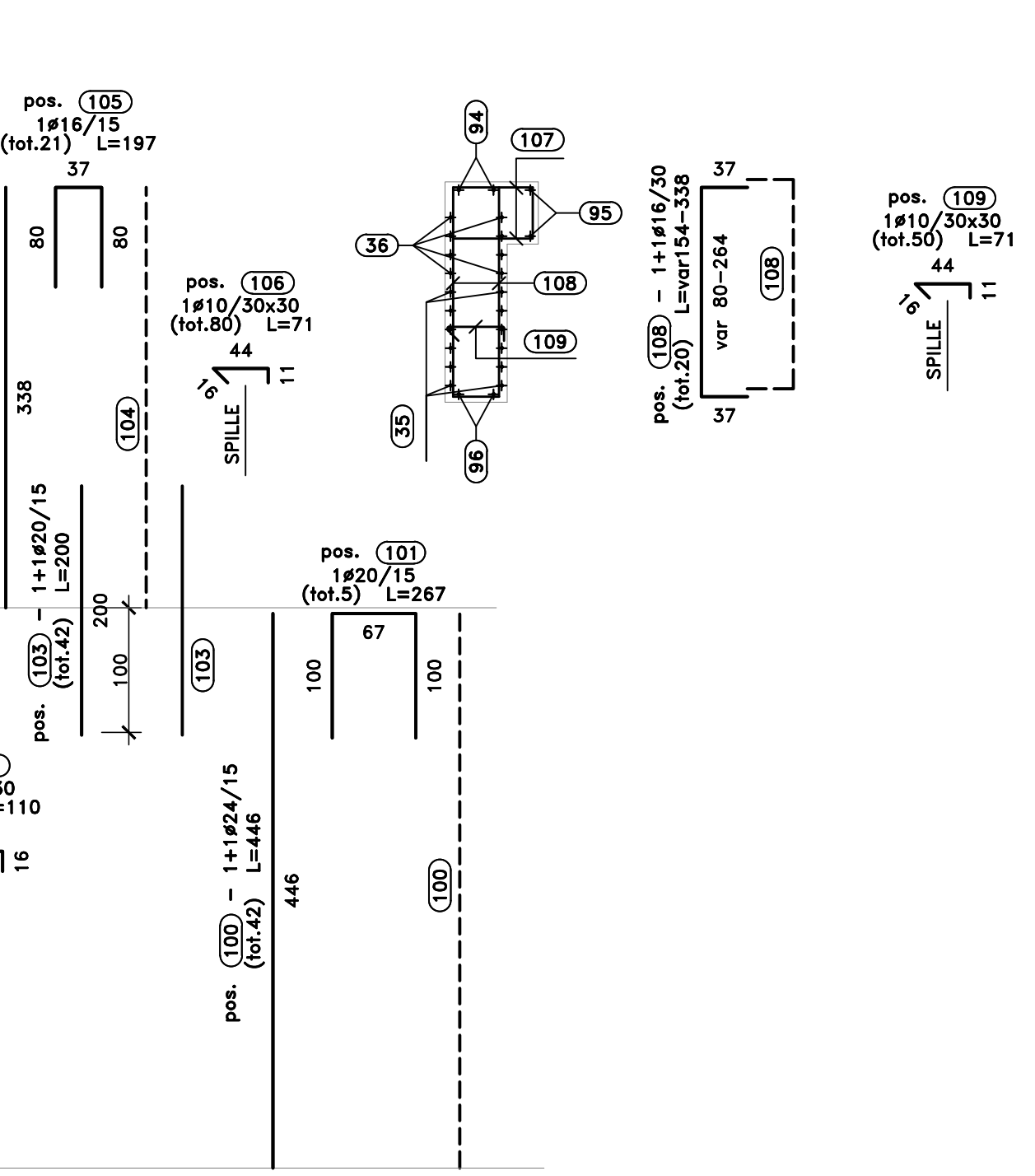
SEZIONE D-D

SCALA 1:50



SEZIONE E-E

SCALA 1:50



RIEPILOGO POSIZIONI:

SEZIONE B-B	DA POS. 11	A POS. 18
SEZIONE I-I	DA POS. 19	A POS. 38
SEZIONE L-L	DA POS. 28	A POS. 38
SEZIONE A1-A1	DA POS. 32	A POS. 33
SEZIONE A2-A2	DA POS. 34	A POS. 37
SEZIONE A-A	DA POS. 58	A POS. 69
SEZIONE F-F	DA POS. 70	A POS. 79
SEZIONE G-G	DA POS. 80	A POS. 87
SEZIONE H-H	DA POS. 88	A POS. 89
SEZIONE C-C	DA POS. 90	A POS. 99
SEZIONE D-D	DA POS. 100	A POS. 107
SEZIONE E-E	DA POS. 108	A POS. 109
BAGGIOLI	DA POS. 110	A POS. 113

Sanas
GRUPPO FS ITALIANE
Direzione Progettazione e Realizzazione Lavori

S.S.291 "Della Nurra"
Lavori di costruzione del Lotto 1 da Alghero ad Olmedo, in località bivio cantoniera di Rudas (completamento collegamento Alghero-Sassari) e del Lotto 4 tra bivio Olmedo e l'aeroporto di Alghero-Fertilia (bretella per l'aeroporto)

PROGETTO ESECUTIVO COD. CA29

PROGETTISTA E RESPONSABILE DELL'INTEGRAZIONE DELLE PRESTAZIONI SPECIALISTICHE:
Dott. Ing. Giovanni Piazza (Dir. Ing. Prov. Roma A37294)

RESPONSABILE D'AREA:
Progettazione, Direzione: Dott. Ing. Massimo Caporaso
Dir. Ing. Prov. Roma 20237
Responsabile Struttura: Dott. Ing. Giovanni Piazza
Dir. Ing. Prov. Roma 27268
Responsabile Idraulica, Geotecnica e Impianti: Dott. Ing. Sergio Di Majo
Dir. Ing. Prov. Roma 2922
Responsabile Ambiente: Dott. Ing. Francesco Ventura
Dir. Ing. Prov. Roma 44602

GEOLOGO:
Dott. Geol. Enrico Giurandini (Dir. Gen. Regione Sicil. 982)
Dott. Ing. Sergio Di Majo (Dir. Ing. Prov. Palermo 2872)

COORDINATORE SICUREZZA IN FASE DI PROGETTAZIONE:
Dott. Ing. Sergio Di Majo (Dir. Ing. Prov. Palermo 2872)

COORDINATORE ATTIVITA' DI PROGETTAZIONE:
Dott. Ing. Mariakristina Mercurio (Dir. Ing. Prov. Roma A38481)

VISTO: IL RESPONSABILE DEL PROCEDIMENTO:
Dott. Ing. Salvatore Giannone

MANDATARIA: **VIA INGGNERIA**
MANDATARIO: **SERING INGGNERIA**

MANDATARIA: **vdp**
MANDATARIO: **BRENG BRIDGE ENGINEERING**

OPERE D'ARTE MAGGIORI
VIADOTTI E PONTI
ASSE TIPO B E TIPO D - PONTE RIO SASSU
Armature - Spalla B - Elevazioni - Tavola 3 di 4

PROGETTO	LN. PROC. ANNO	NOME FILE	REVISIONE	SCALA:	
DPCA0029	E 21	CA29_T02VI02STRAR18_A	A	W/ARIE	
D	-	-	-	-	
C	-	-	-	-	
B	-	-	-	-	
A	-	-	-	-	
REV.	DESCRIZIONE	DATA	REDATTO	VERIFICATO	APPROVATO
A	EMISSIONE	GIU 2021	C. TOSTO	G. PIAZZA	G. PIAZZA