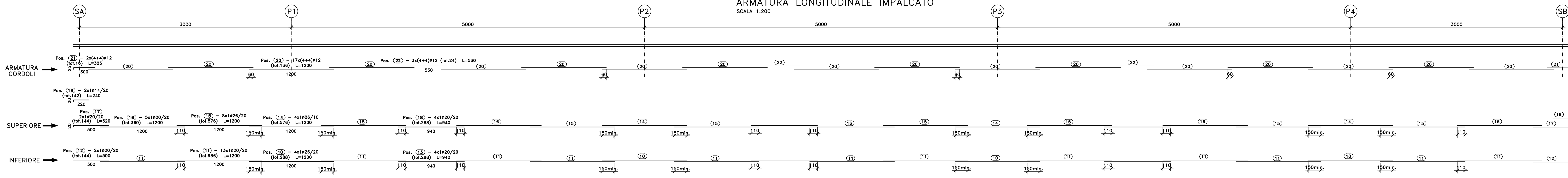
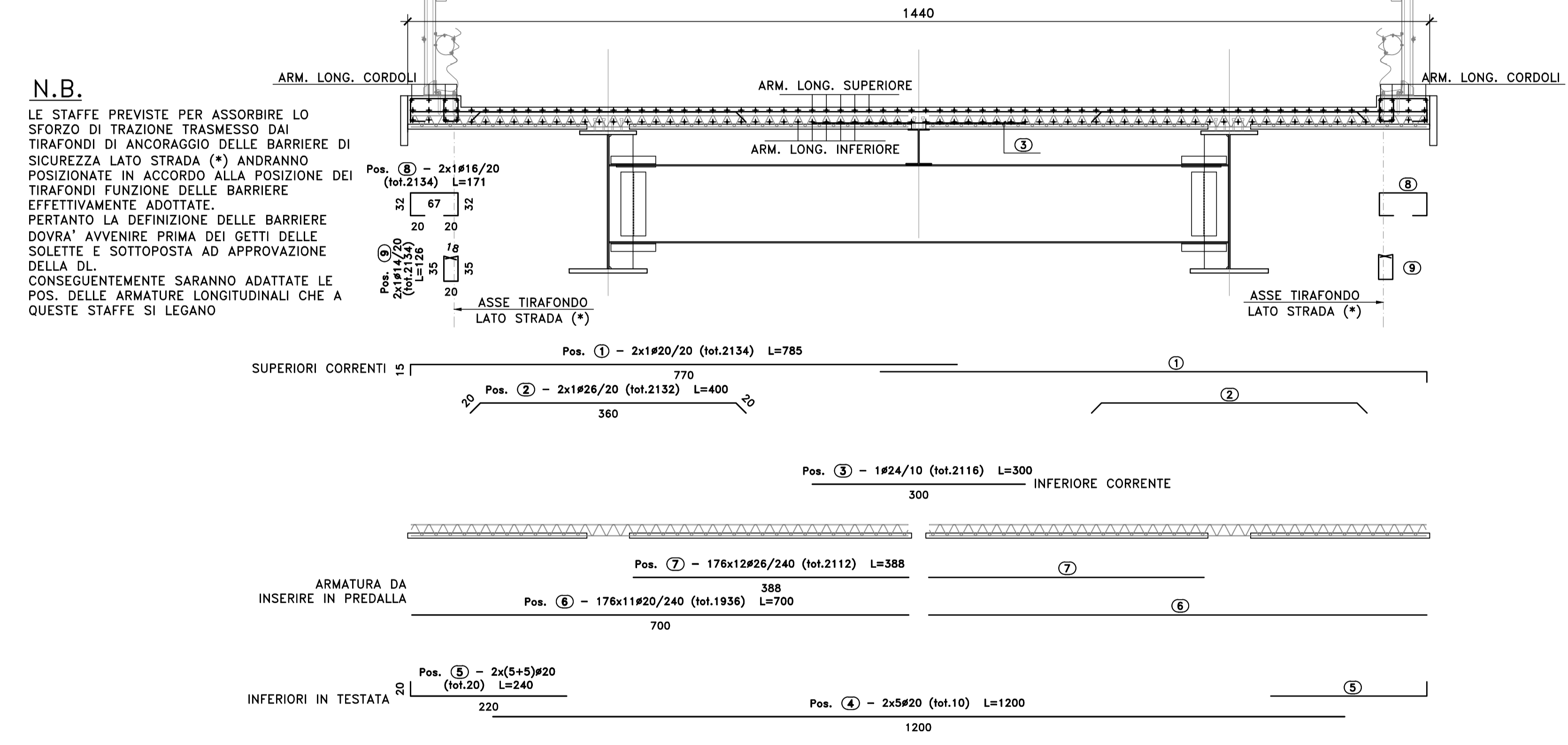


ARMATURA LONGITUDINALE IMPALCATO
SCALA 1:200



ARMATURA TRASVERSALE SOLETTA
SCALA 1:50



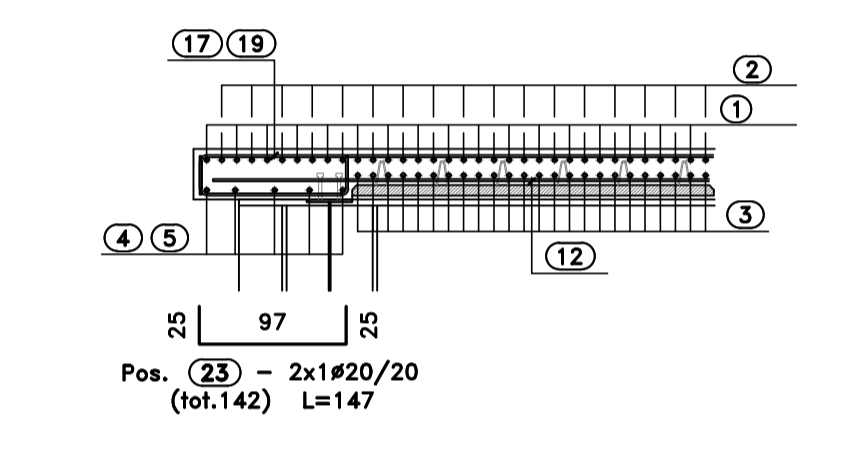
Sagoma	Pos.	∅	nb	A	B	C	L	Ltot	Note
	1	20	2134	15	770		785	1675190	
	19	14	142	20	220		240	34080	
	21	12	16	25	300		325	5200	
	2	26	2132	20	360		400	852800	
	3	24	2116	300			300	634800	
	4	20	10	1200			1200	12000	
	6	20	1936	700			700	1355200	
	7	26	2112	388			388	819456	
	10	26	288	1200			1200	345600	
	11	20	936	1200			1200	1123200	
	12	20	144	500			500	72000	
	13	20	288	940			940	270720	
	14	26	576	1200			1200	691200	
	15	26	576	1200			1200	691200	
	16	20	360	1200			1200	432000	
	18	20	288	940			940	270720	
	20	12	136	1200			1200	165200	
	22	12	24	530			530	12720	
	5	20	20	20	220		240	4800	
	17	20	144	500	20		520	74880	
	8	16	2134	20	32	67	171	364914	
	9	14	2134	18	35	20	126	268884	
	23	20	142	25	97		147	20874	

Massa barre

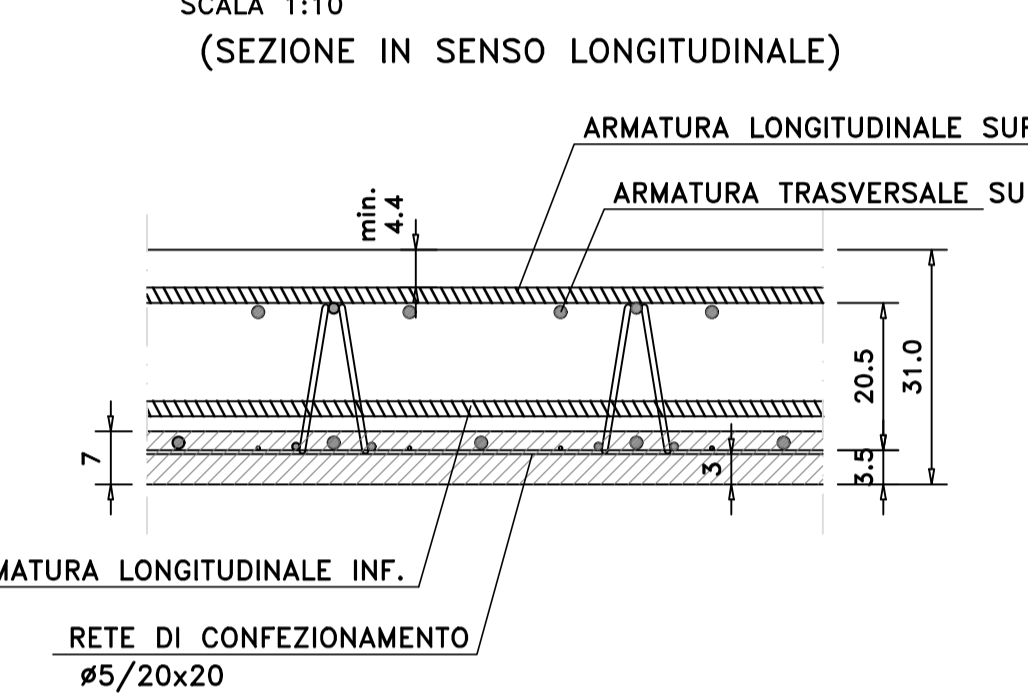
∅	kg/m	Ltot	kg
12	0.888	181120	1608.009
14	1.208	302964	3661.058
16	1.578	364914	5759.570
20	2.466	5311584	130991.641
24	3.551	634800	22543.375
26	4.168	3400256	141715.653
Tot.			306279.305

Massa totale acciaio: 306279.305 kg
Ultima pos. : 23

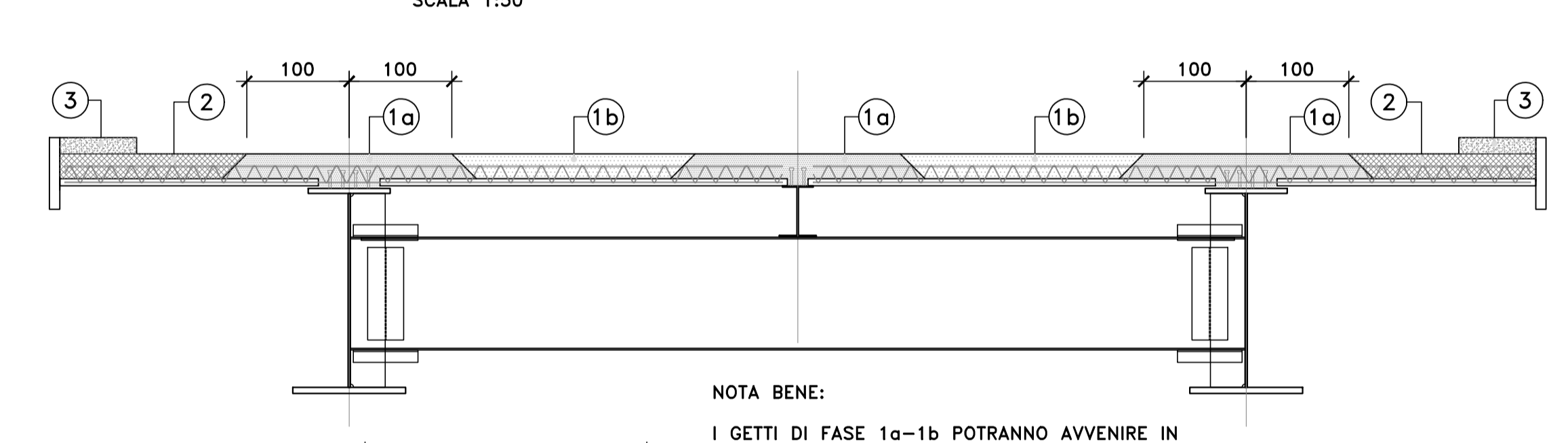
SEZIONE LONG. DI TESTATA
SCALA 1:50



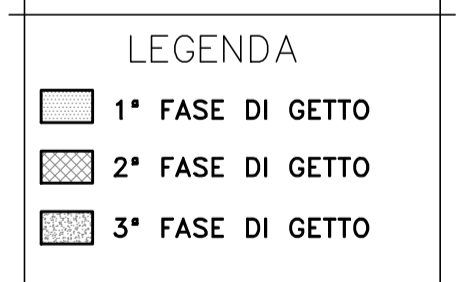
PART. DISPOSIZIONE ARMATURA
SCALA 1:10
(SEZIONE IN SENSO LONGITUDINALE)



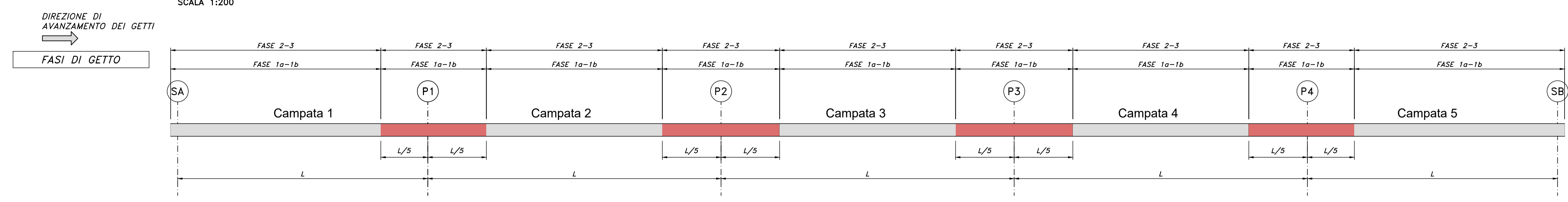
FASI DI GETTO IN DIREZIONE TRASVERSALE
SCALA 1:50



NOTA BENE:
I GETTI DI FASE 1a-1b POTRANNO AVVENIRE IN IMMEDIATA SUCCESSIONE SENZA ATTENDERE ALCUNA MATURAZIONE DEL CLS.
IL COMPLETAMENTO DEGLI SBALZI (FASE 2) DOVRÀ AVVENIRE DOPO UN PERIODO DI MATURAZIONE DEI GETTI DI FASE 1 TALE DA GARANTIRE IL RAGGIUNGIMENTO DI UN Rckj ≥ 25Mpa.
IL COMPLETAMENTO DEI CORDOLI (FASE 3) DOVRÀ AVVENIRE DOPO UN PERIODO DI MATURAZIONE DEI GETTI DI FASE 2 TALE DA GARANTIRE IL RAGGIUNGIMENTO DI UN Rckj ≥ 25Mpa.



SCHEMA FASI DI GETTO IN DIREZIONE LONGITUDINALE
SCALA 1:200



MODALITA' DI ESECUZIONE DELLE FASI GETTO IN SENSO LONGITUDINALE

- FASE 1: si eseguiranno prima i getti in campata escludendo le tratte a cavallo delle pile per una estesa pari ad 1/5 delle campate afferenti
- FASE 2: Completamento dei getti in corrispondenza delle pile

MODALITA' DI ESECUZIONE DELLE RIPRESE DI GETTO
(valide per cls fresco gettato su cls indurito)

- LE RIPRESE DI GETTO SARANNO EFFETTUATE NEL MODO SEGUENTE:
- Asportazione dalla superficie del getto già eseguito, mediante adeguata soffiatura e/o scappellatura meccanica, della eventuale bolacca depositata e delle parti di cls che si possono distaccare. Questa operazione dovrà garantire un supporto omogeneo e compatto per il nuovo getto.
 - Esecuzione del nuovo getto a contatto con quello precedente preparato nel modo sopra descritto.

Sanas GRUPPO FS ITALIANE Direzione Progettazione e Realizzazione Lavori

S.S.291 "della Nurra"
Lavori di costruzione del Lotto 1 da Alghero ad Olmedo, in località bivio cantoniera di Rudas (completamento collegamento Alghero-Sassari) e del Lotto 4 tra bivio Olmedo e l'aeroporto di Alghero-Fertilia (bretella per l'aeroporto)

PROGETTO ESECUTIVO COD. CA29

PROGETTAZIONE: **ATI VIA - SERING - VDP - BRENG**

PROGETTISTA E RESPONSABILE DELL'INTEGRAZIONE DELLE PRESTAZIONI SPECIALISTICHE:
Dott. Ing. Giovanni Piazza (Ord. Ing. Prov. Roma A27298)

RESPONSABILE D'AREA
Responsabile Tracciato stradale: Dott. Ing. Massimo Capasso (Ord. Ing. Prov. Roma 26011)
Responsabile Struttura: Dott. Ing. Giovanni Piazza (Ord. Ing. Prov. Roma 27298)
Responsabile Strada, Geodetica e Impianti: Dott. Ing. Sergio Di Majo (Ord. Ing. Prov. Palermo 2872)
Responsabile Ambientale: Dott. Ing. Francesco Ventura (Ord. Ing. Prov. Roma 14660)

COORDINATORE SICUREZZA IN FASE DI PROGETTAZIONE:
Dott. Ing. Sergio Di Majo (Ord. Ing. Prov. Palermo 2872)

COORDINATORE ATTIVITA' DI PROGETTAZIONE:
Dott. Ing. Mariadonata Merandino (Ord. Ing. Prov. Roma A28481)

VISTO: IL RESPONSABILE DEL PROCEDIMENTO:
Dott. Ing. Salvatore Campione.

OPERE D'ARTE MAGGIORI
VIADOTTI E PONTI
ASSE TIPO B E TIPO D - PONTE RIO SASSU
Armature - Soletta di impalcato

CODICE PROGETTO: DPCA0029 E 21
NOME FILE: CA29_T02V102STRAR20_A
REVISIONE: A
SCALA: VARIE

REV.	DESCRIZIONE	DATA	REDATTO	VERIFICATO	APPROVATO
A	EMISSIONE	01/2021	C. TOSTO	G. PIAZZA	G. PIAZZA