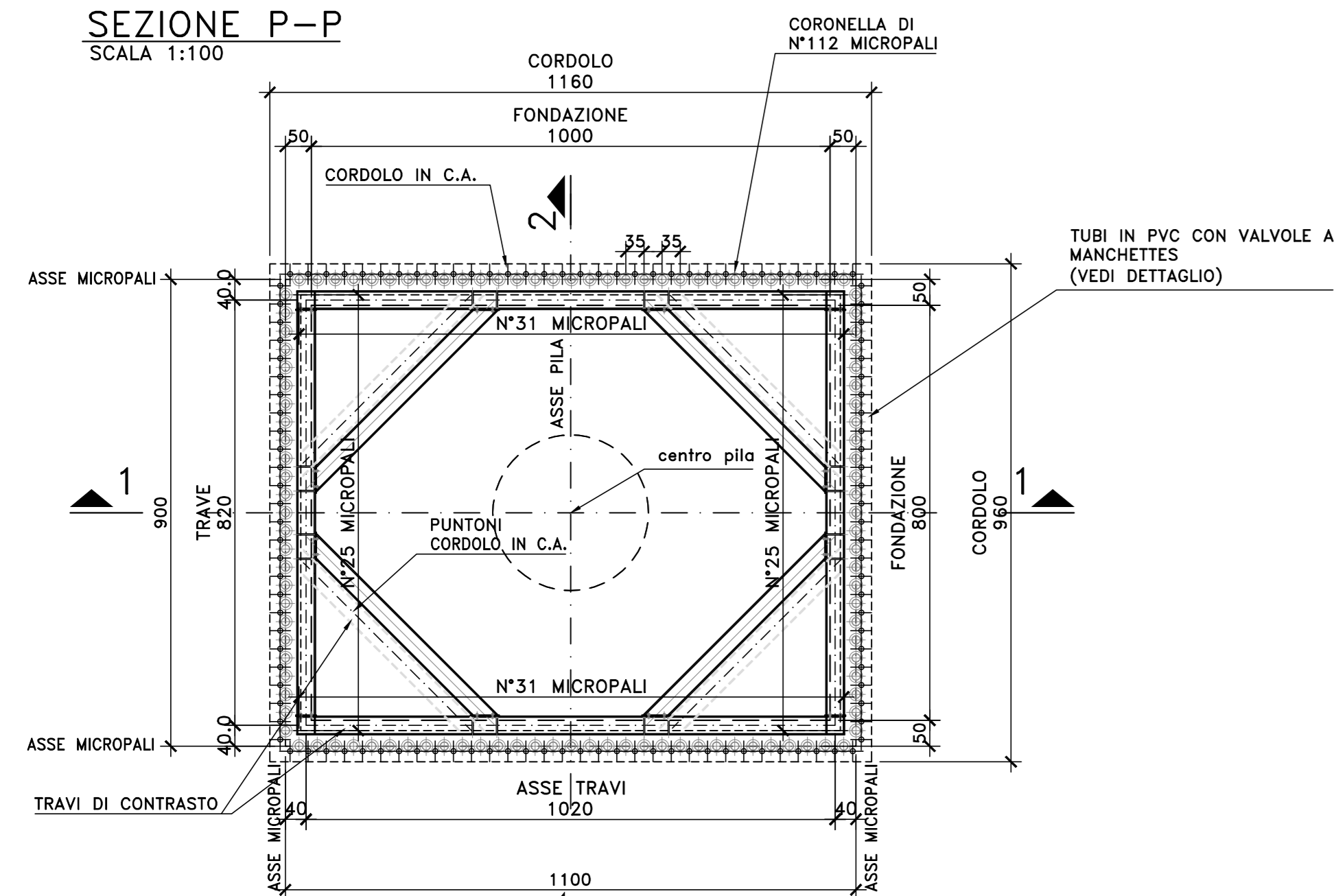


OPERE PROVVISORIALI PILA 2

SEZIONE P-P
SCALA 1:100

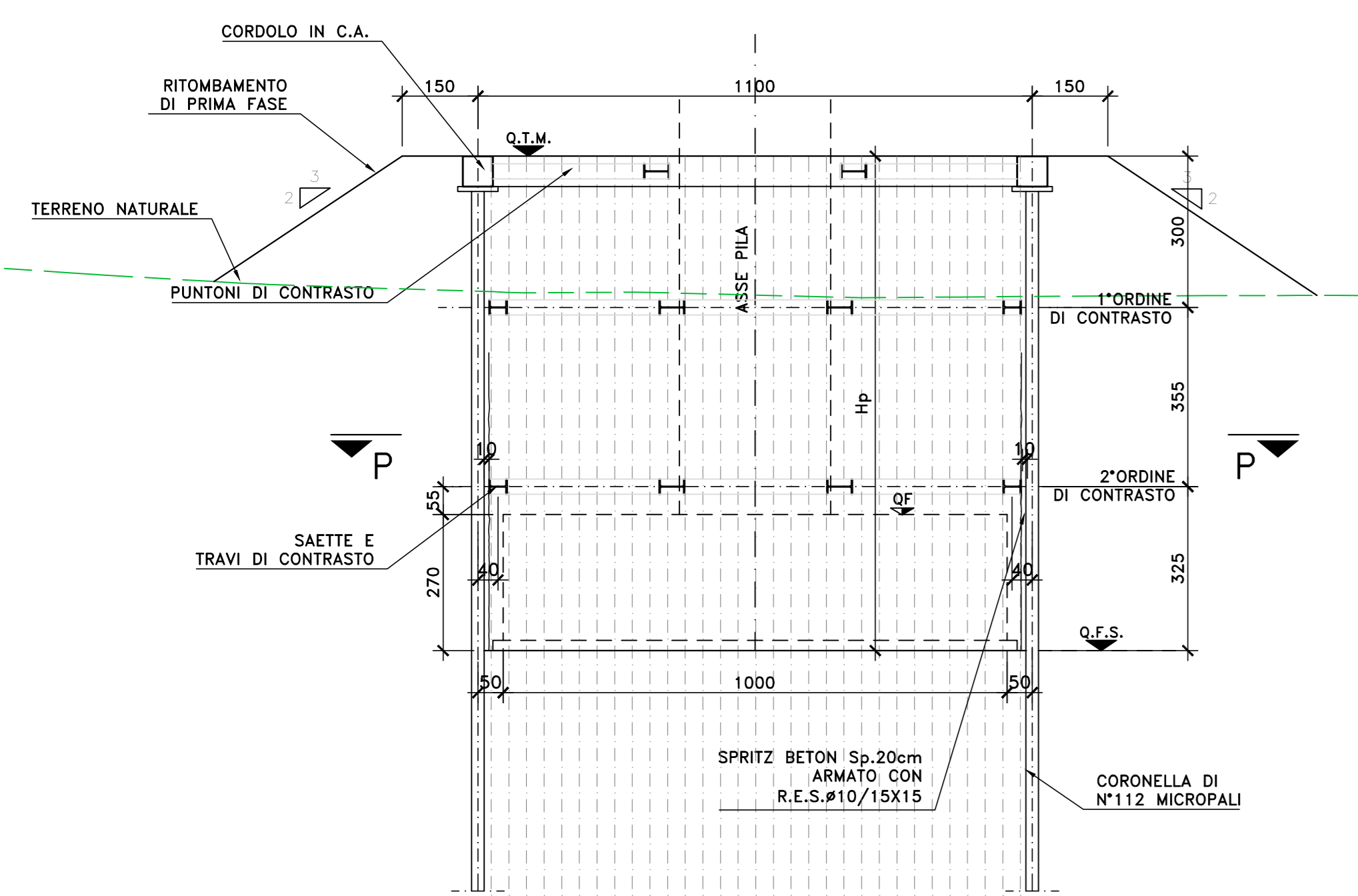


C_VI02 POZZO PILA 2			
C_VI02_DX_P102 2+225.00	Q.T.M. (m)	Q.F.S. (m)	Hp (m)
	+5.00	-4.81	9.81

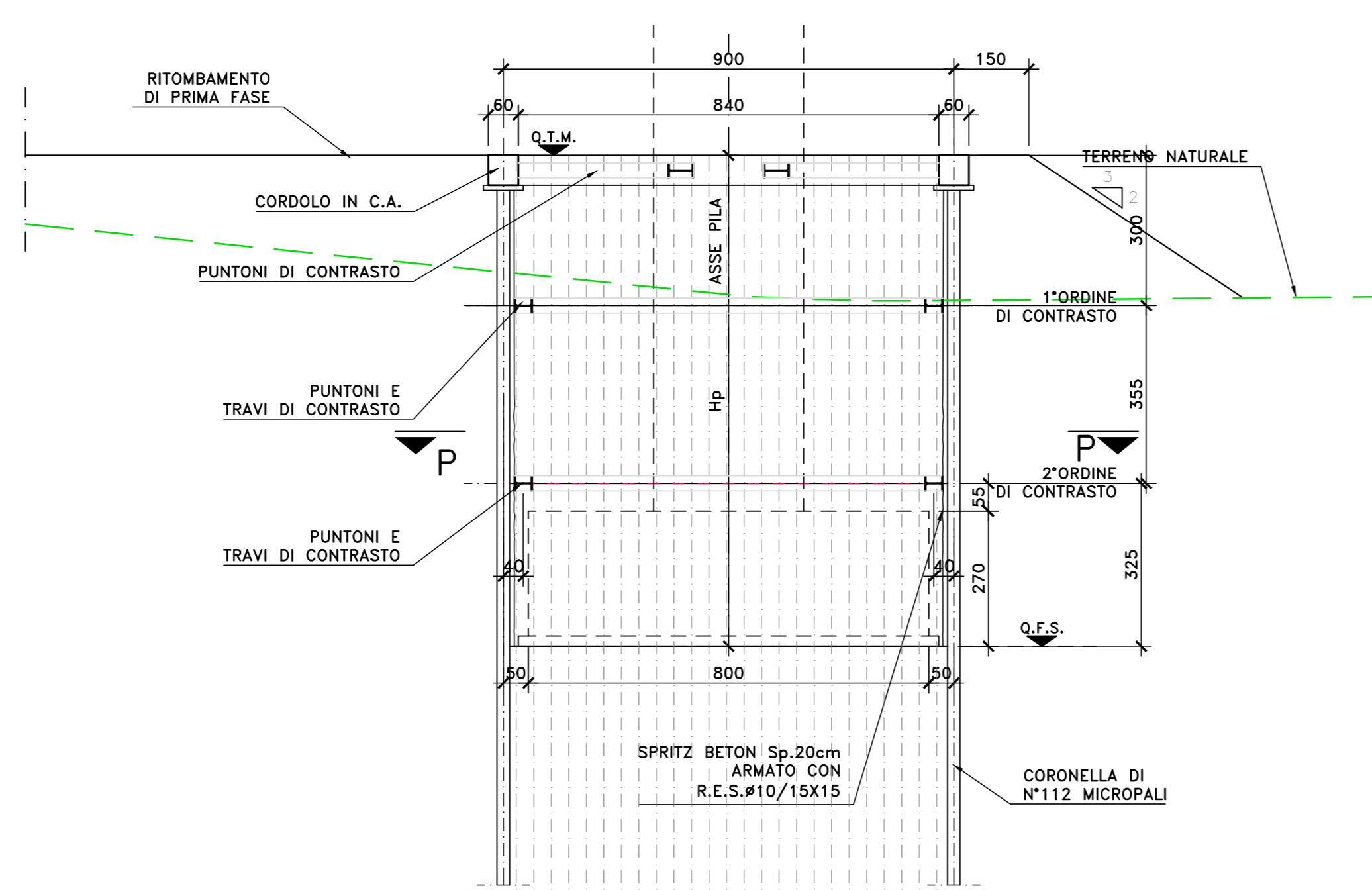
MICROPALI Ø300 i=0.35m GETTO A GRAVITA' ARMATI CON TUBO Ø219.1 Sp.10.0 Ltubo=12.00m

- Q.T.M. Quota Topo Micropali
- Q.F.S. Quota Fondo Scavo
- Hp Altezza pozzo
- lti Quota Travi di contrasto

SEZIONE 1-1
SCALA 1:100

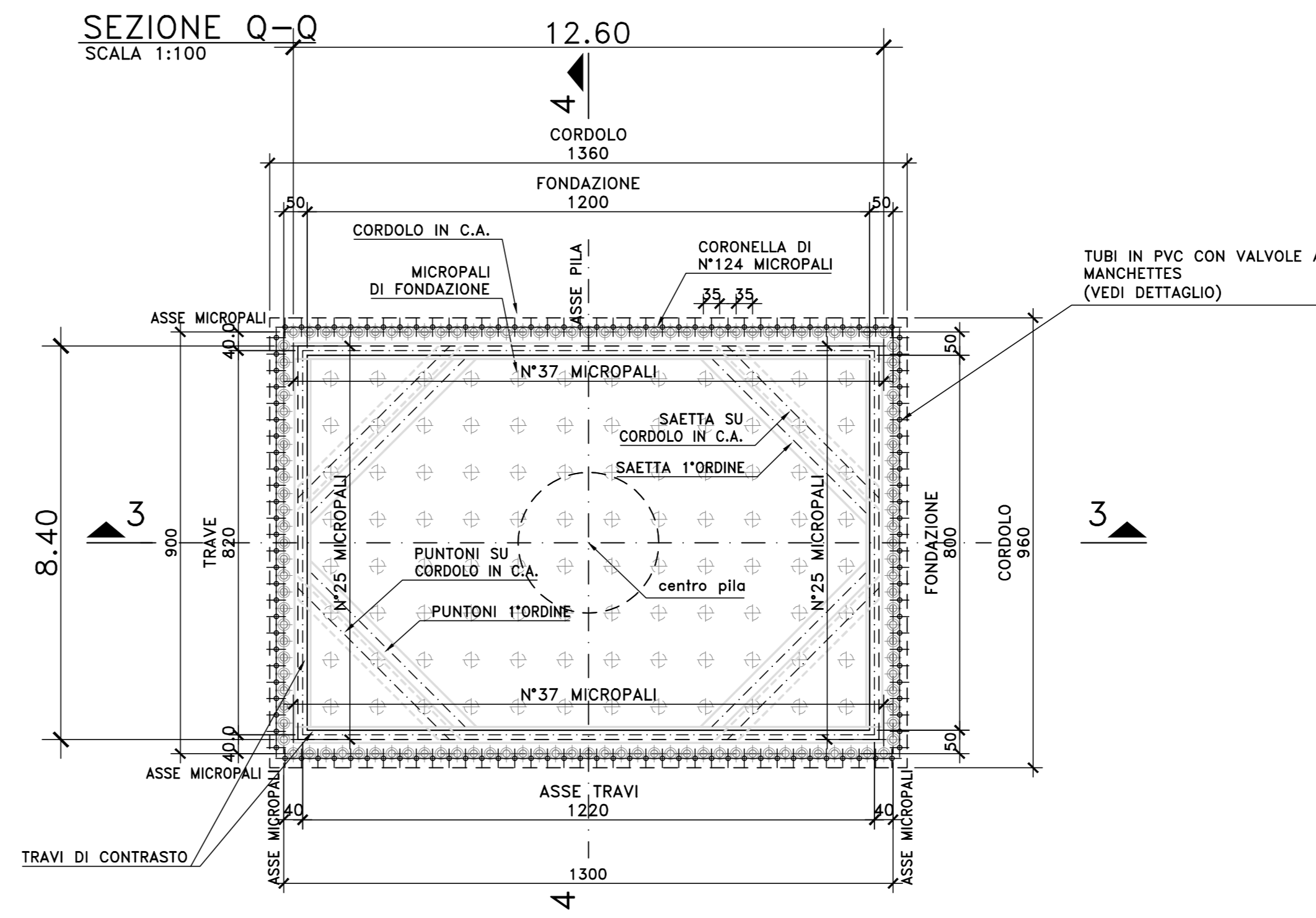


SEZIONE 2-2
SCALA 1:100



OPERE PROVVISORIALI - PILA 3

SEZIONE Q-Q
SCALA 1:100

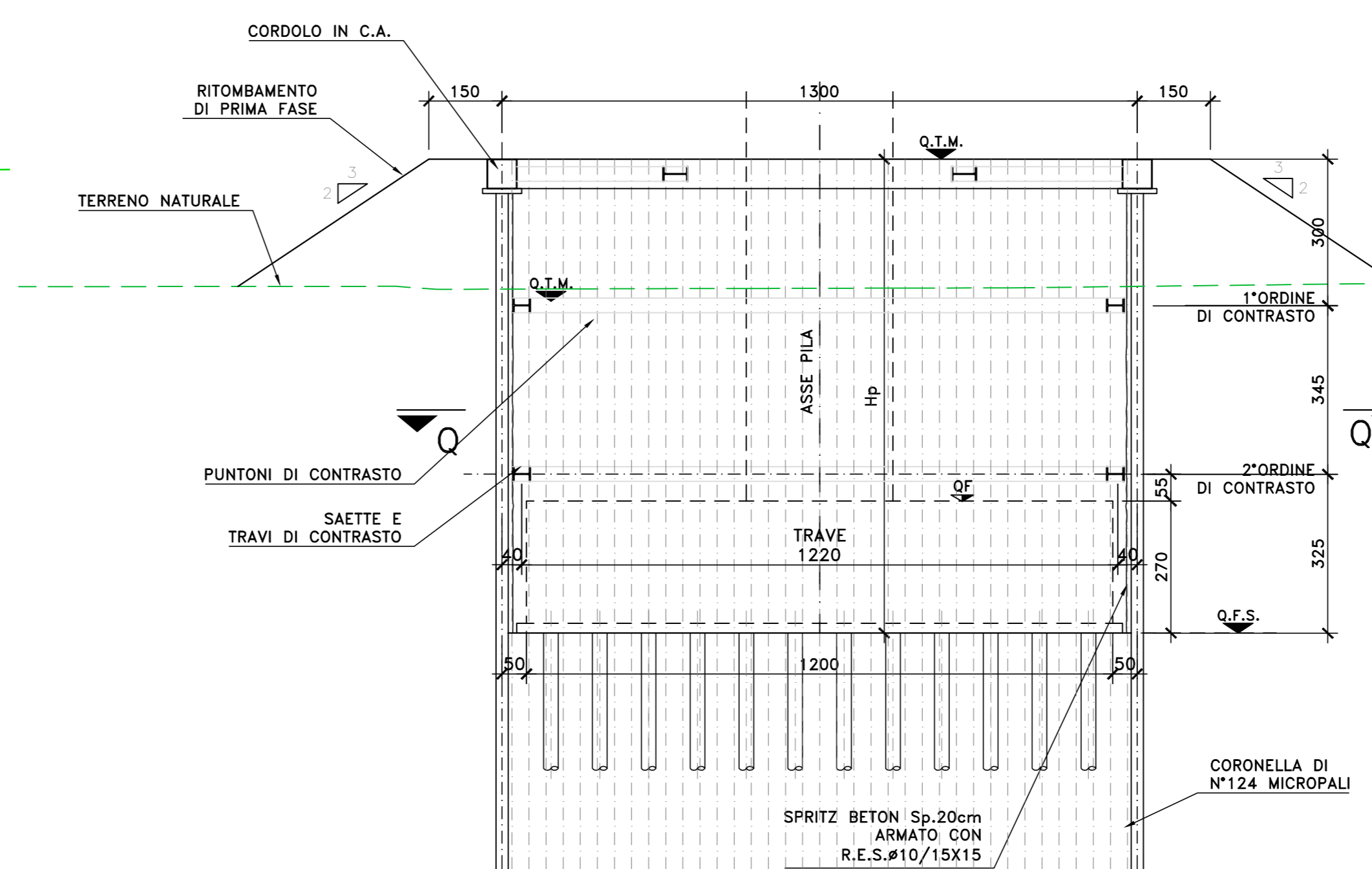


C_VI02 POZZO PILA 3			
C_VI02_DX_P102 2+225.00	Q.T.M. (m)	Q.F.S. (m)	Hp (m)
	+5.00	-4.70	9.70

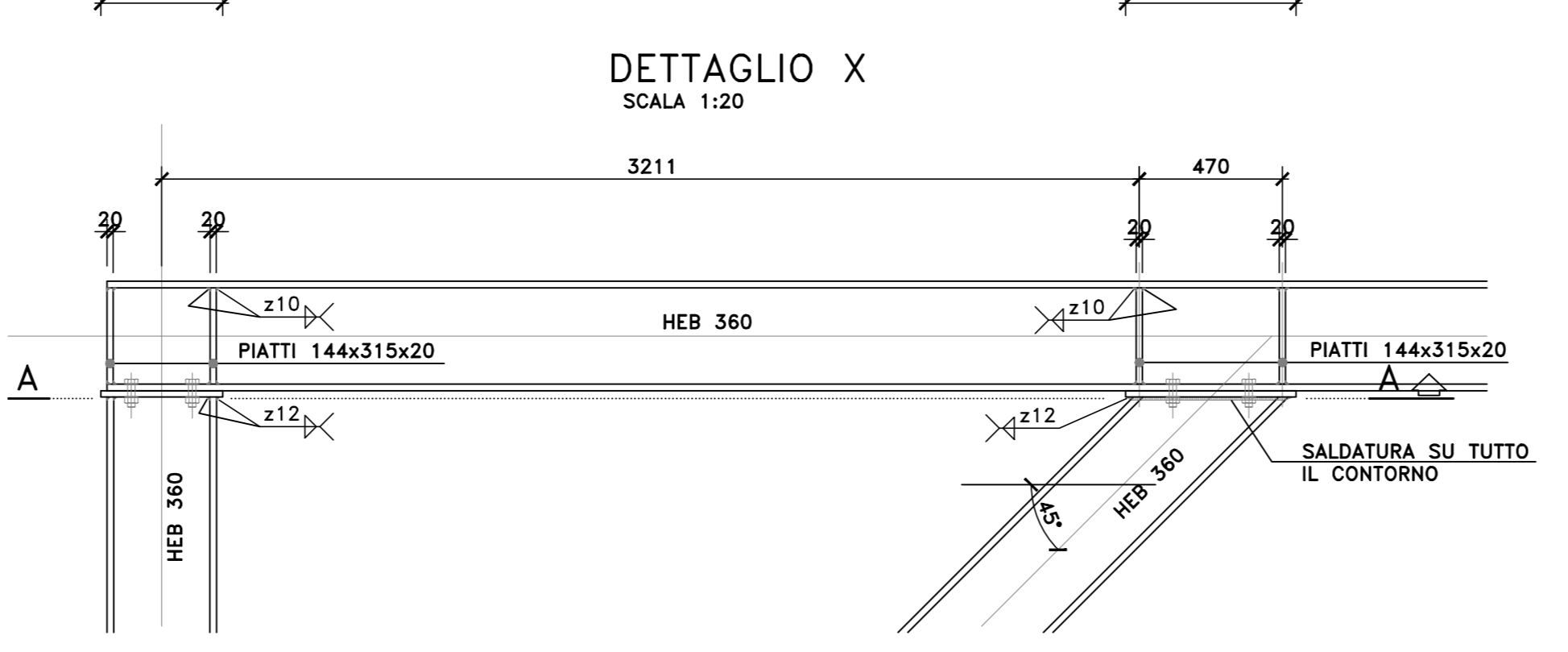
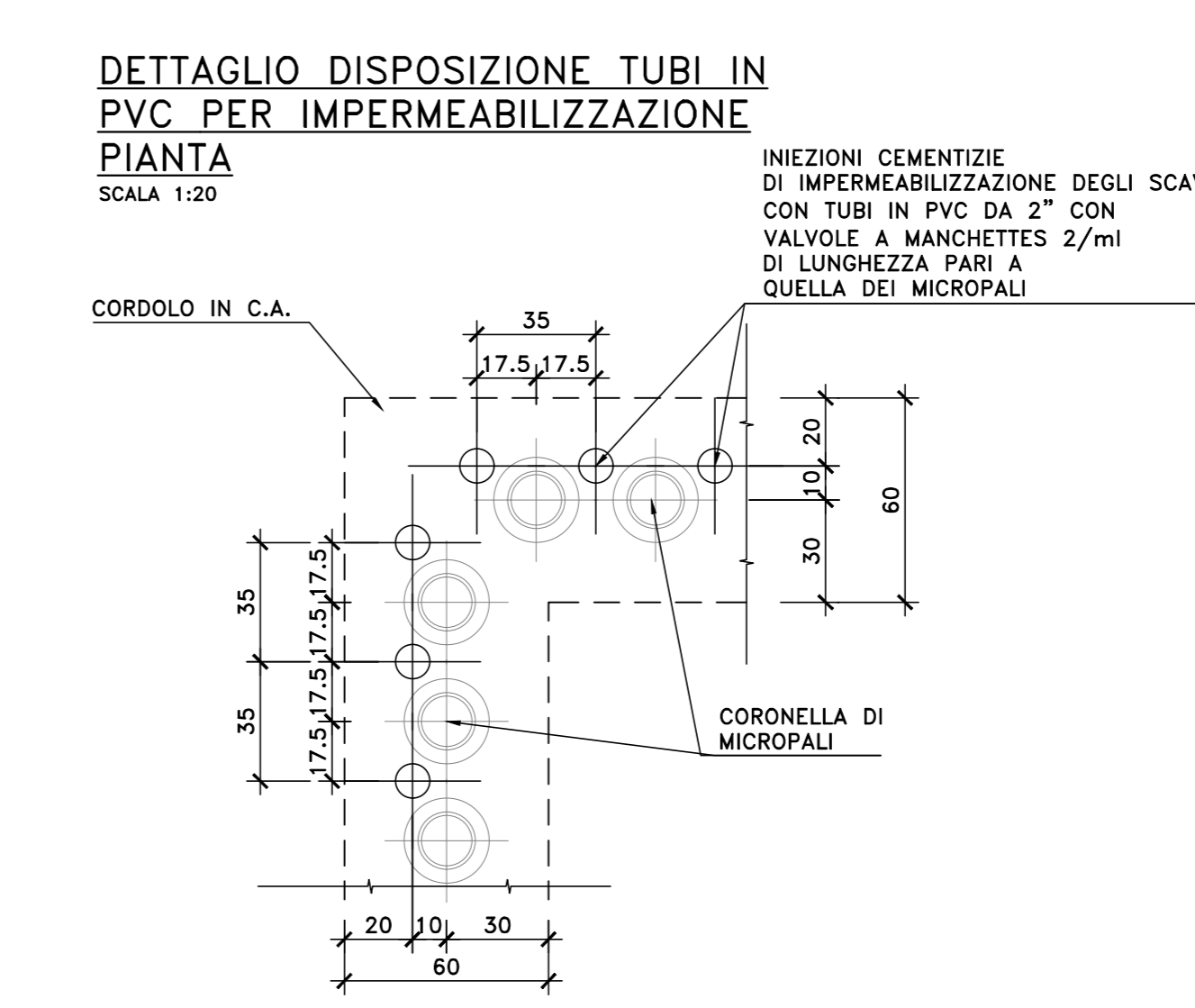
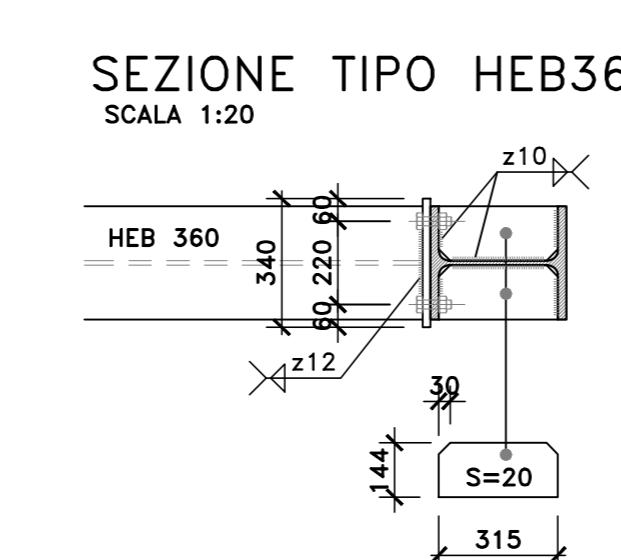
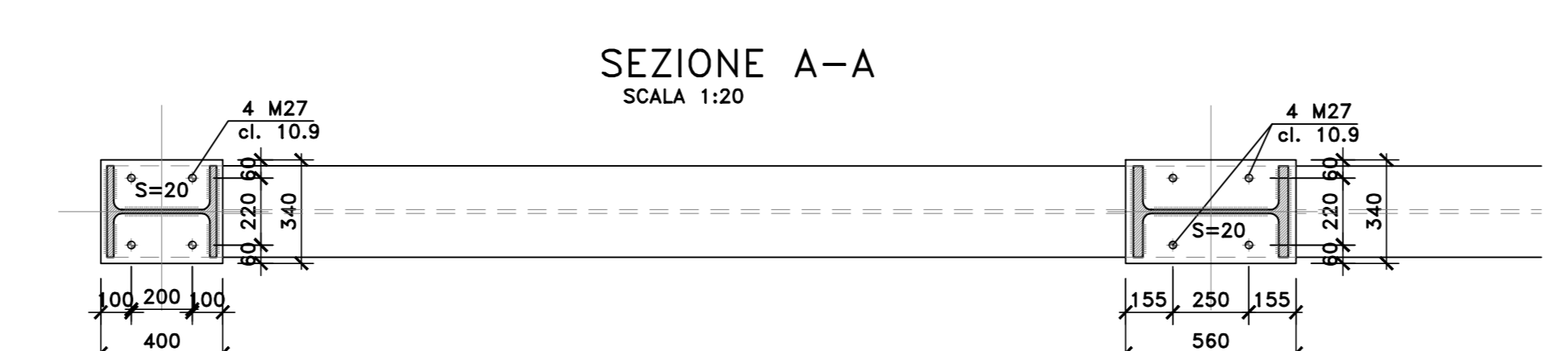
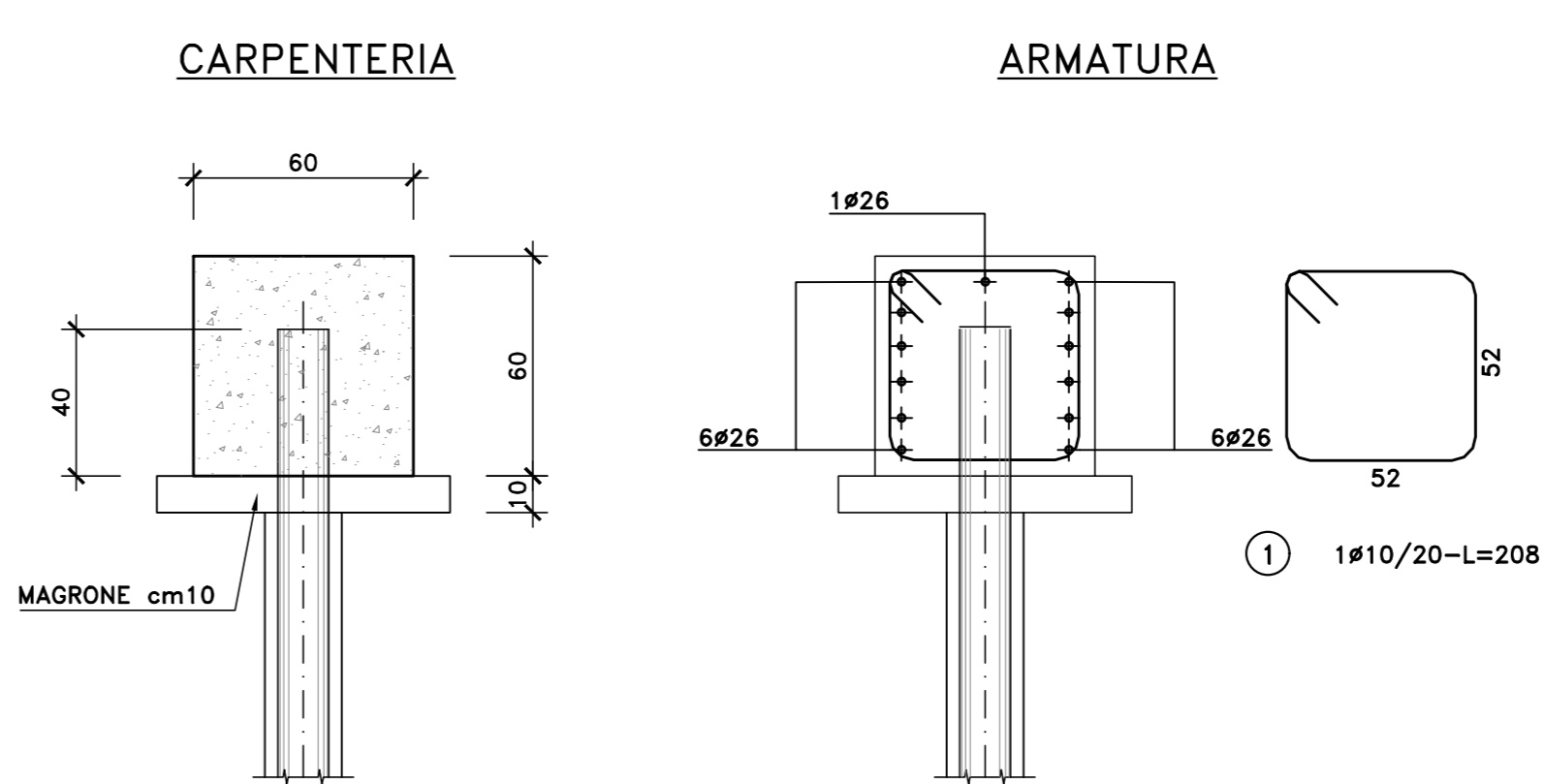
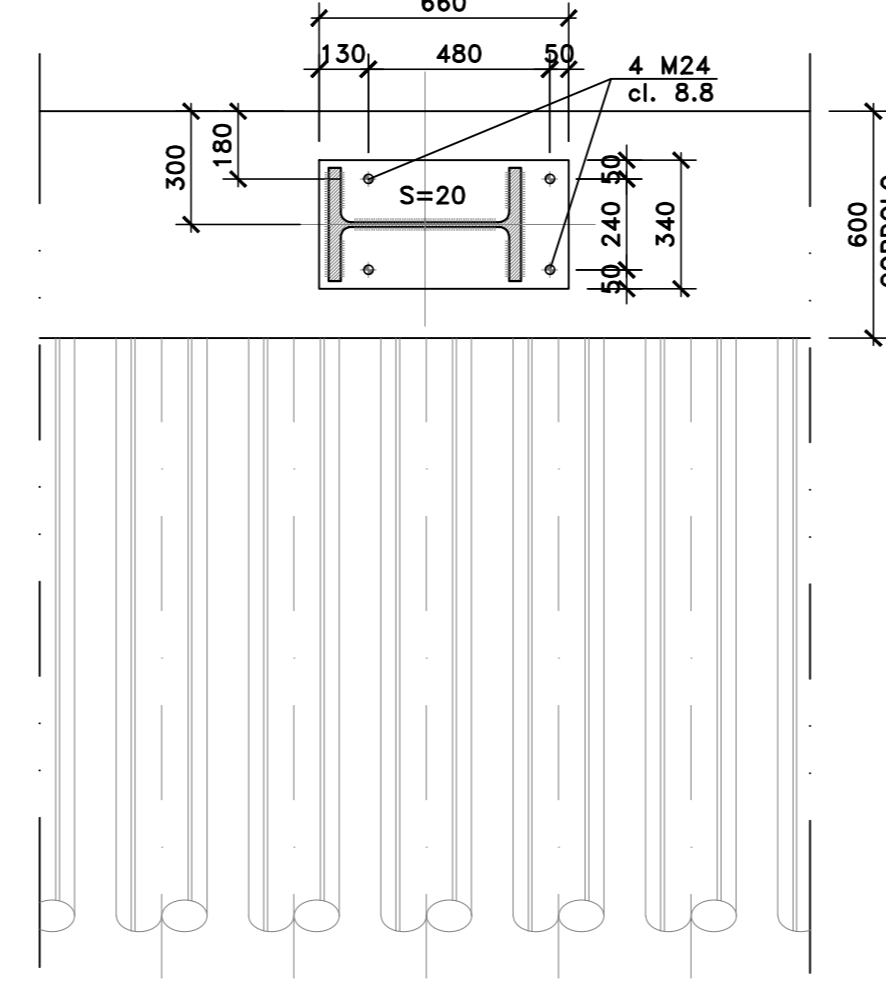
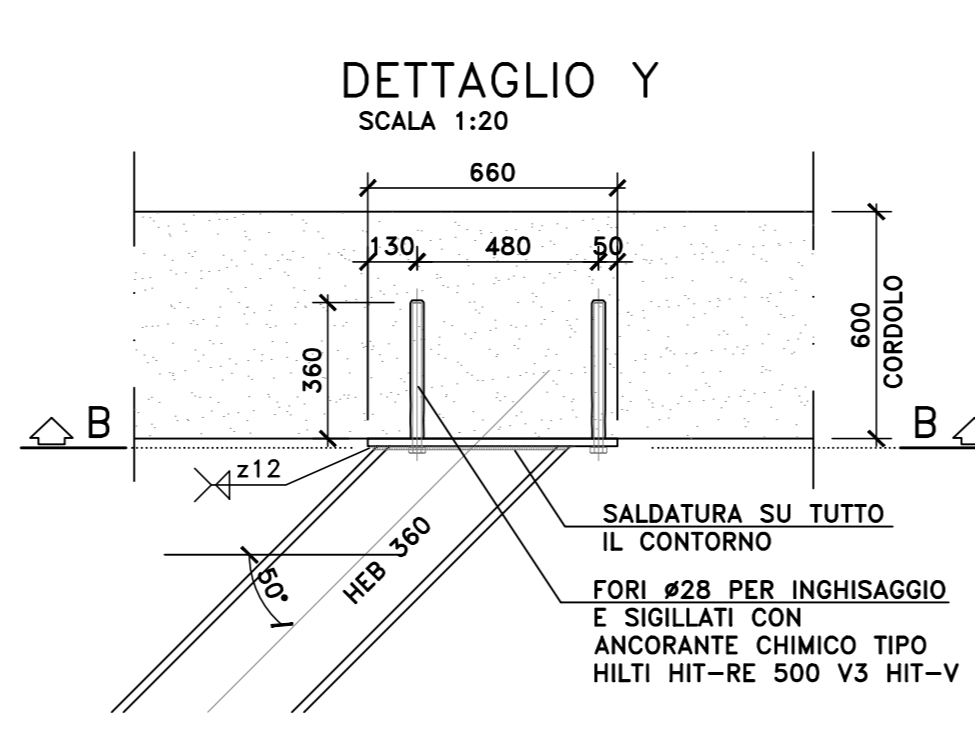
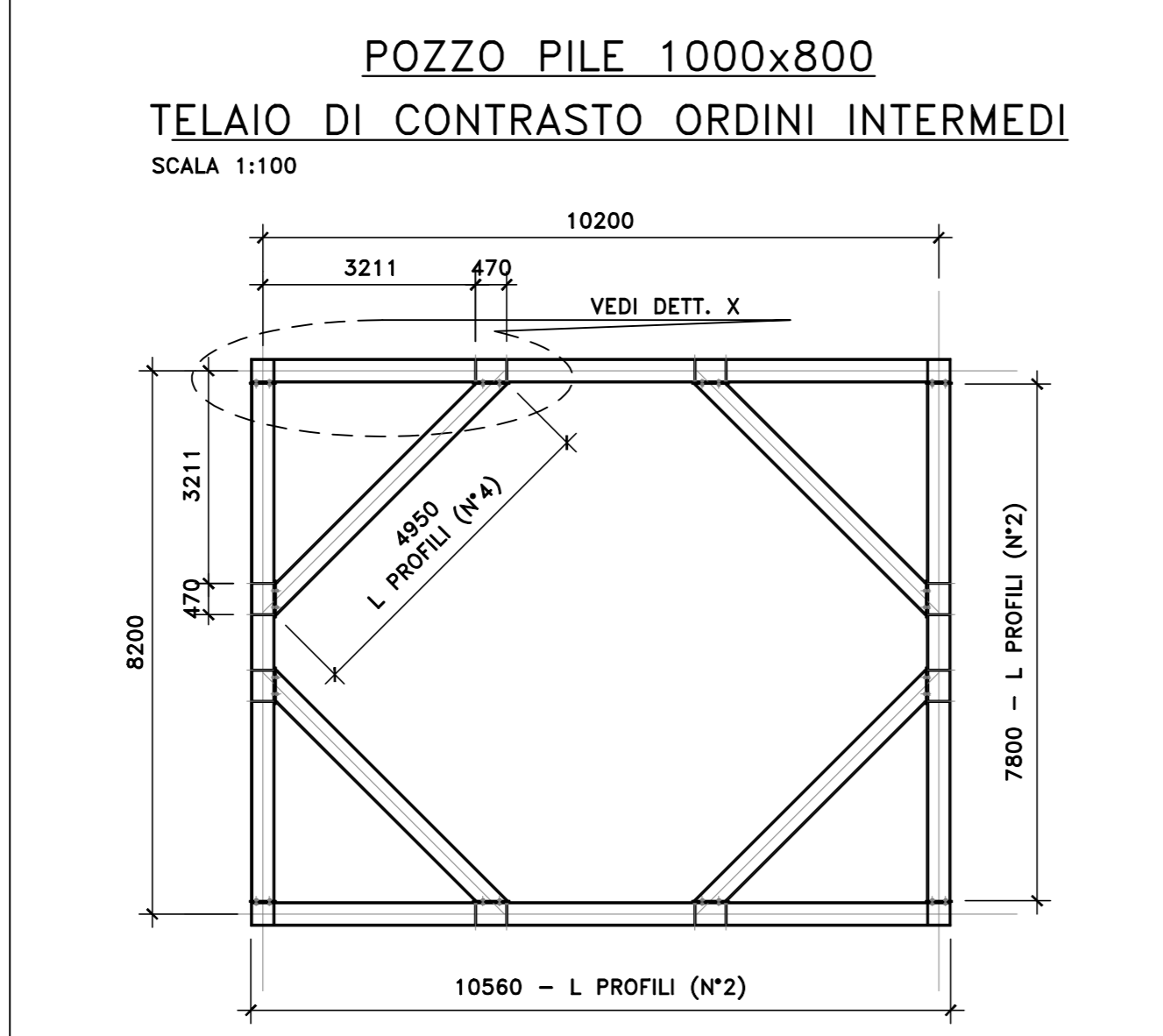
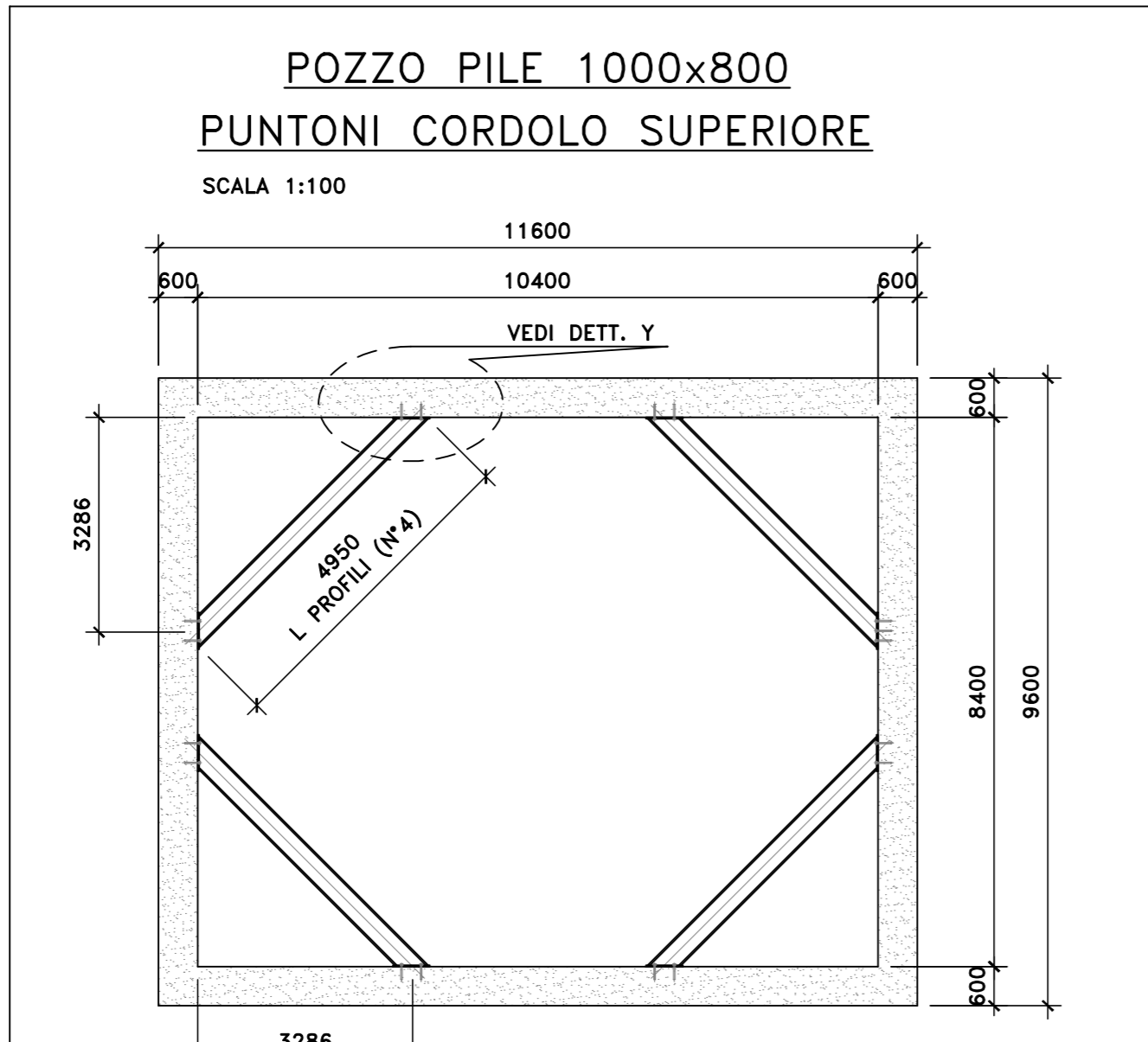
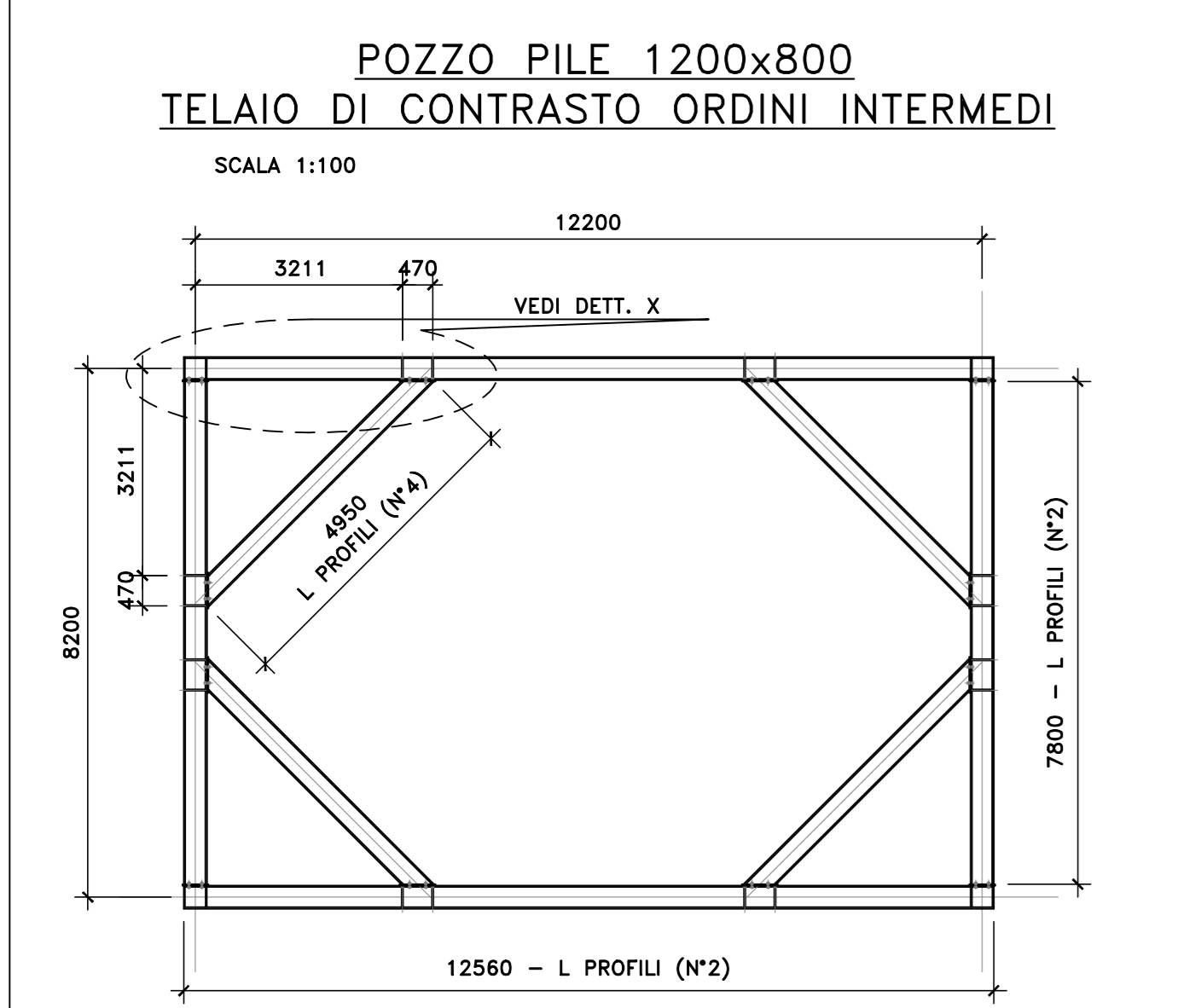
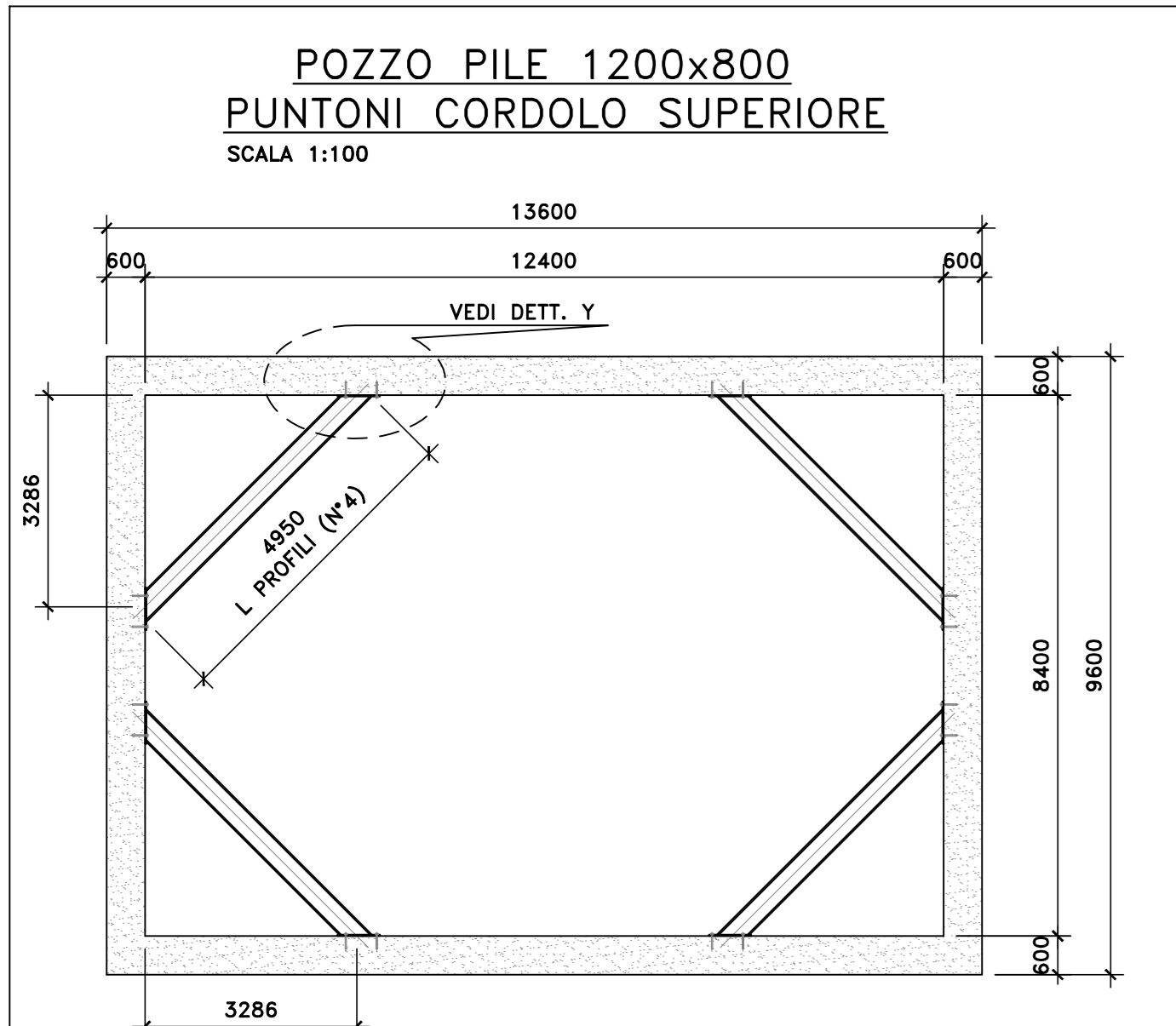
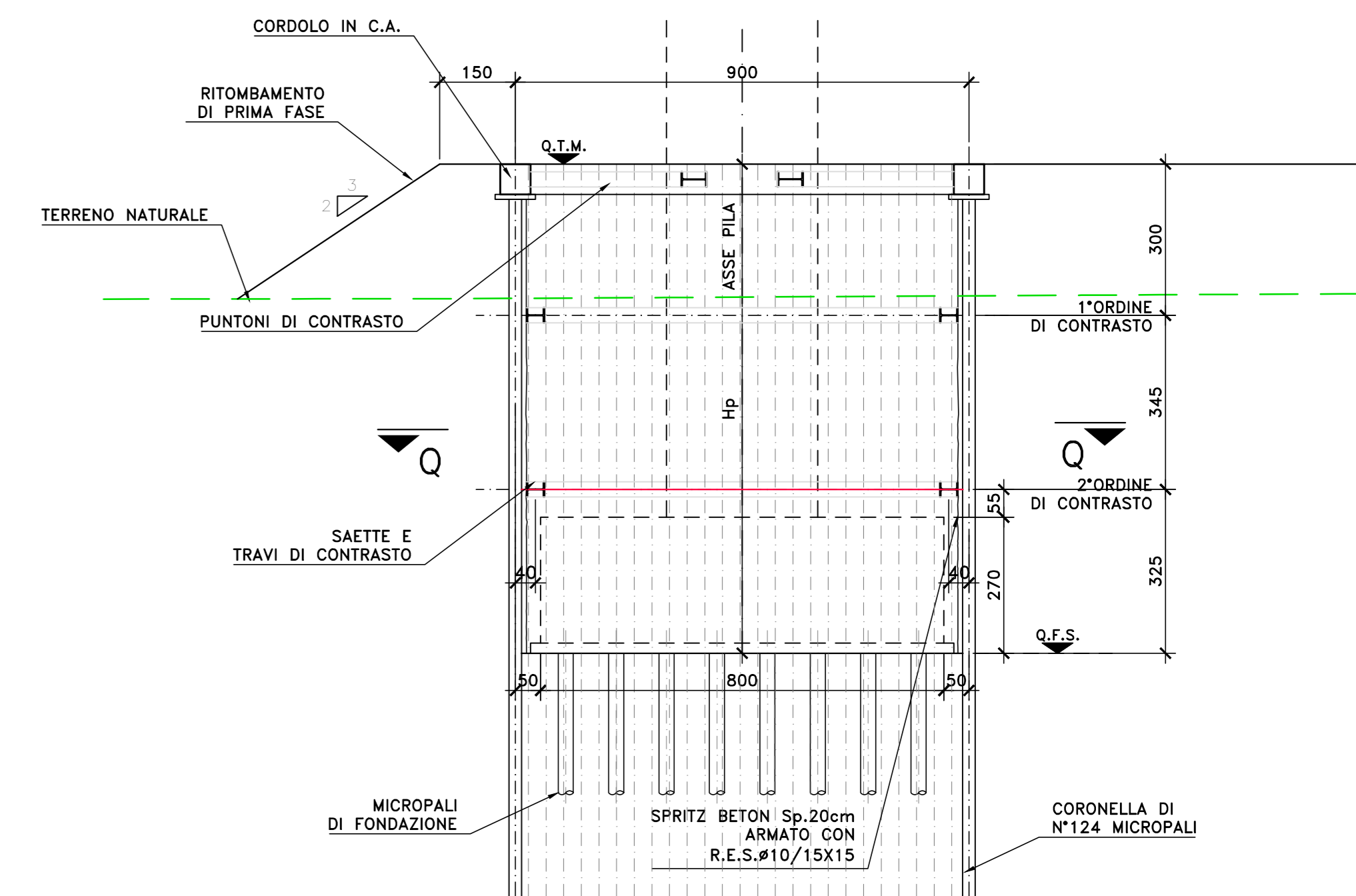
MICROPALI Ø300 i=0.35m GETTO A GRAVITA' ARMATI CON TUBO Ø219.1 Sp.10.0 Ltubo=12.00m

- Q.T.M. Quota Topo Micropali
- Q.F.S. Quota Fondo Scavo
- Hp Altezza pozzo
- lti Quota Travi di contrasto

SEZIONE 3-3
SCALA 1:100



SEZIONE 4-4
SCALA 1:100



NOTE E PRESCRIZIONI

- LE CARATTERISTICHE DEI MATERIALI STRUTTURALI SONO RIPORTATE NELL'ELABORATO "CARATTERISTICHE DEI MATERIALI".

Sanas
GRUPPO FS ITALIANE
Direzione Progettazione e Realizzazione Lavori

S.S.291 "Della Nurra"
Lavori di costruzione del Lotto 1 da Alghero ad Olmedo, in località bivio cantoniera di Rudas (completamento collegamento Alghero-Sassari) e del Lotto 4 tra bivio Olmedo e l'aeroporto di Alghero -Fertilia (bretella per l'aeroporto)

PROGETTO ESECUTIVO

PROGETTISTA E RESPONSABILE DELL'INTEGRAZIONE DELLE PRESTAZIONI SPECIALISTICHE:
Dott. Ing. Giovanni Pizzini (Ord. Ing. Prov. Roma A/2298)

RESPONSABILE D'AREA:
Responsabile Tecnico Strutturale: Dott. Ing. Massimo Caporaso (Ord. Ing. Prov. Roma A/2298)
Responsabile Strutturale: Dott. Ing. Giovanni Pizzini (Ord. Ing. Prov. Roma A/2298)
Responsabile Fondazioni: Dott. Ing. Francesco Venturoli (Ord. Ing. Prov. Palermo A/2726)
Responsabile Armature: Dott. Ing. Francesco Venturoli (Ord. Ing. Prov. Roma A/2298)

COORDINATORE SICUREZZA IN FASE DI PROGETTAZIONE:
Dott. Ing. Sergio Di Majo (Ord. Ing. Prov. Palermo A/2726)

COORDINATORE ATTIVITA' DI PROGETTAZIONE:
Dott. Ing. Marcello Antonio Maresca (Ord. Ing. Prov. Roma A/2298)

VISTO: IL RESPONSABILE DEL PROCEDIMENTO:
Dott. Ing. Salvatore Compagna

VIA INGEGNERIA
SERING INGEGNERIA
WDP BRENIG

OPERE D'ARTE MAGGIORI				
VIADOTTI E PONTE				
ASSE TIPO C - PONTE RIO SASSU				
Opere provvisoriale - Carpentaria ed armature				
CODICE PROGETTO	PROGETTO	REVISIONE	SCALA:	
DPCA0029	E 21		A	VARE
D	-	-	-	-
C	-	-	-	-
B	-	-	-	-
A	EMISSIONE	GIU 2021	C. PAPPALICO	S. PASTA
REV.	DESCRIZIONE	DATA	REDATTO	VERIFICATO
				APPROVATO