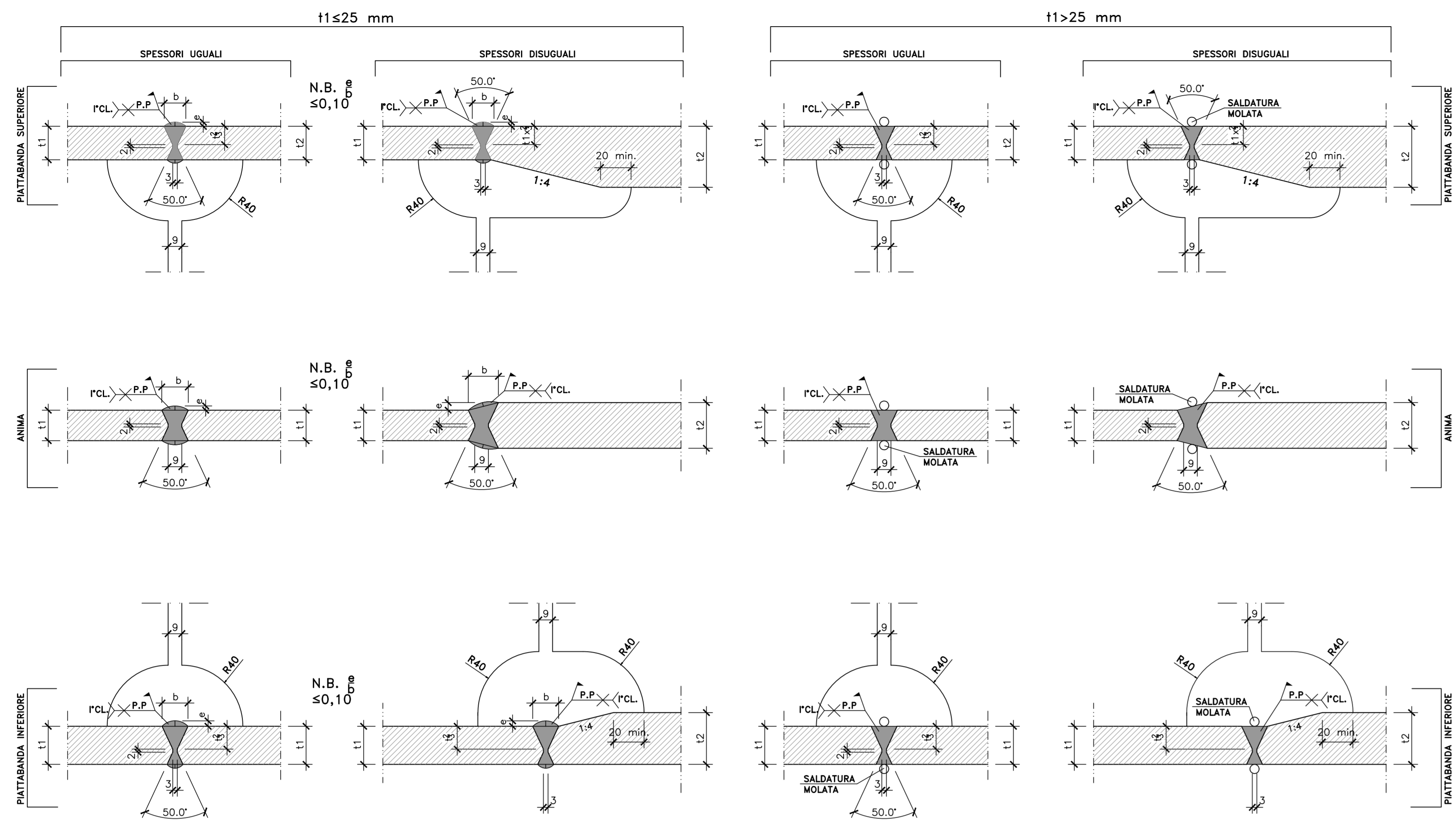


**PARTICOLARI COSTRUTTIVI**

**DETTAGLIO SALDATURE CONCI TRAVI -COMPLETA PENETRAZIONE-**

SCALA 1:2

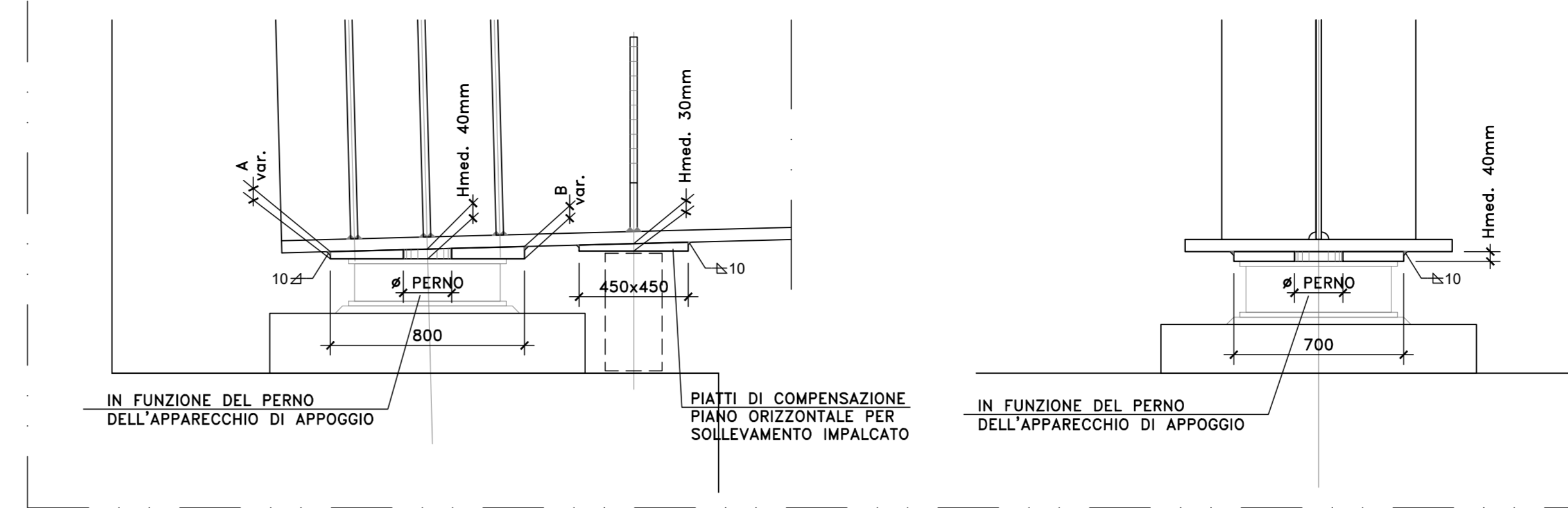


**PARTICOLARE PIASTRE DI COMPENSAZIONE SPALLE**

SCALA 1:20

**SEZIONE LONGITUDINALE**

**SEZIONE TRASVERSALE**

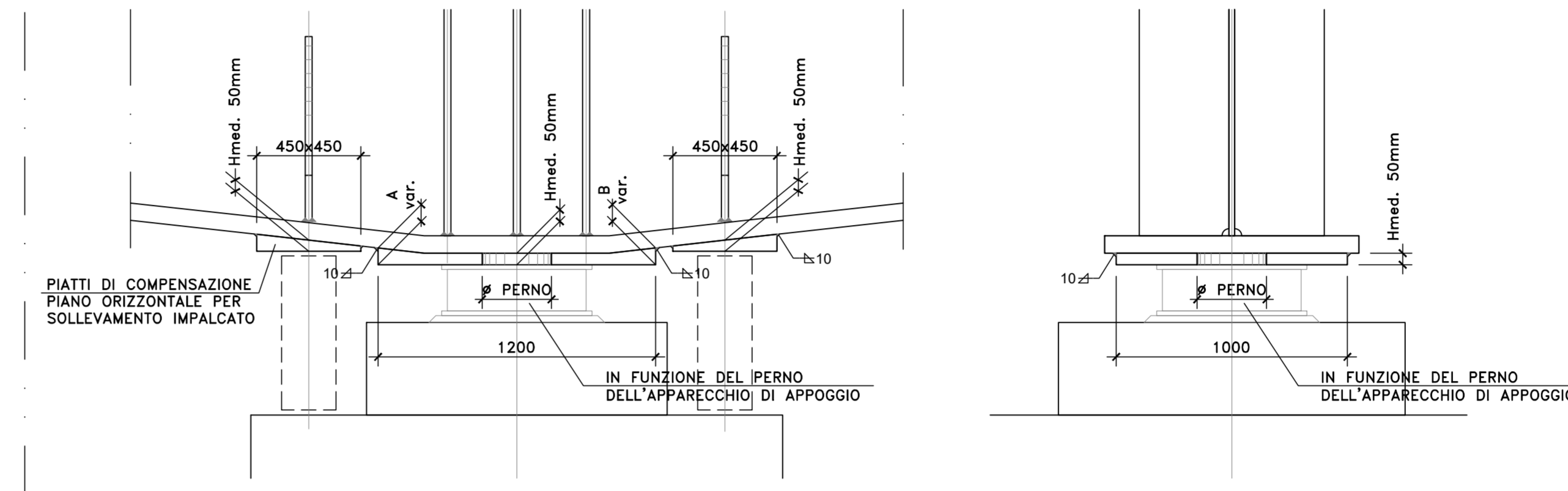


**PARTICOLARE PIASTRE DI COMPENSAZIONE PILE**

SCALA 1:20

**SEZIONE LONGITUDINALE**

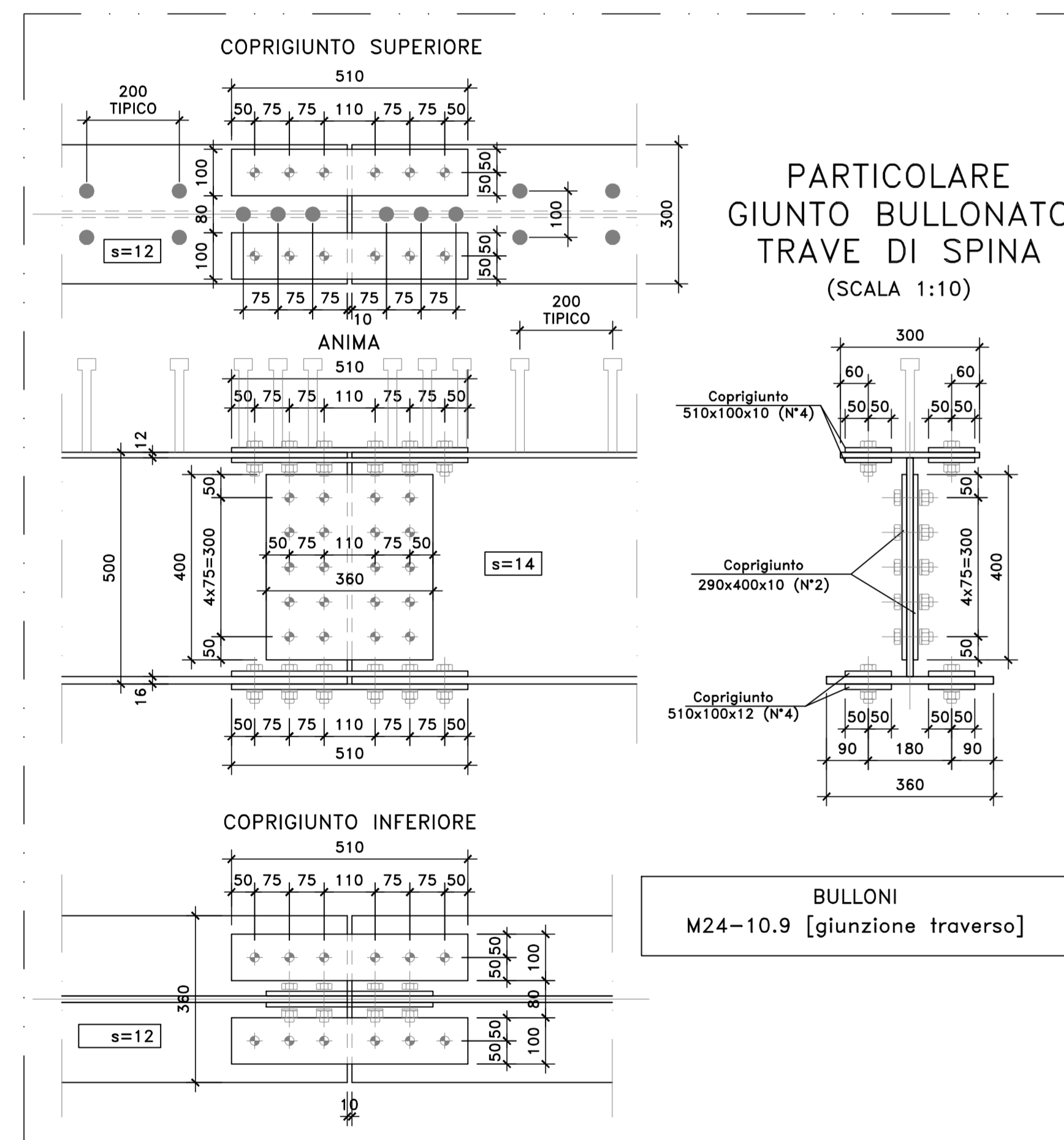
**SEZIONE TRASVERSALE**



**PIOLATURA**

TRAVI PRINCIPALI	TRAVI DI SPINA
TIPO A 4ø22/200	TIPO B 4ø22/400+ 2ø22/400

**DETTAGLI TRAVE DI SPINA**

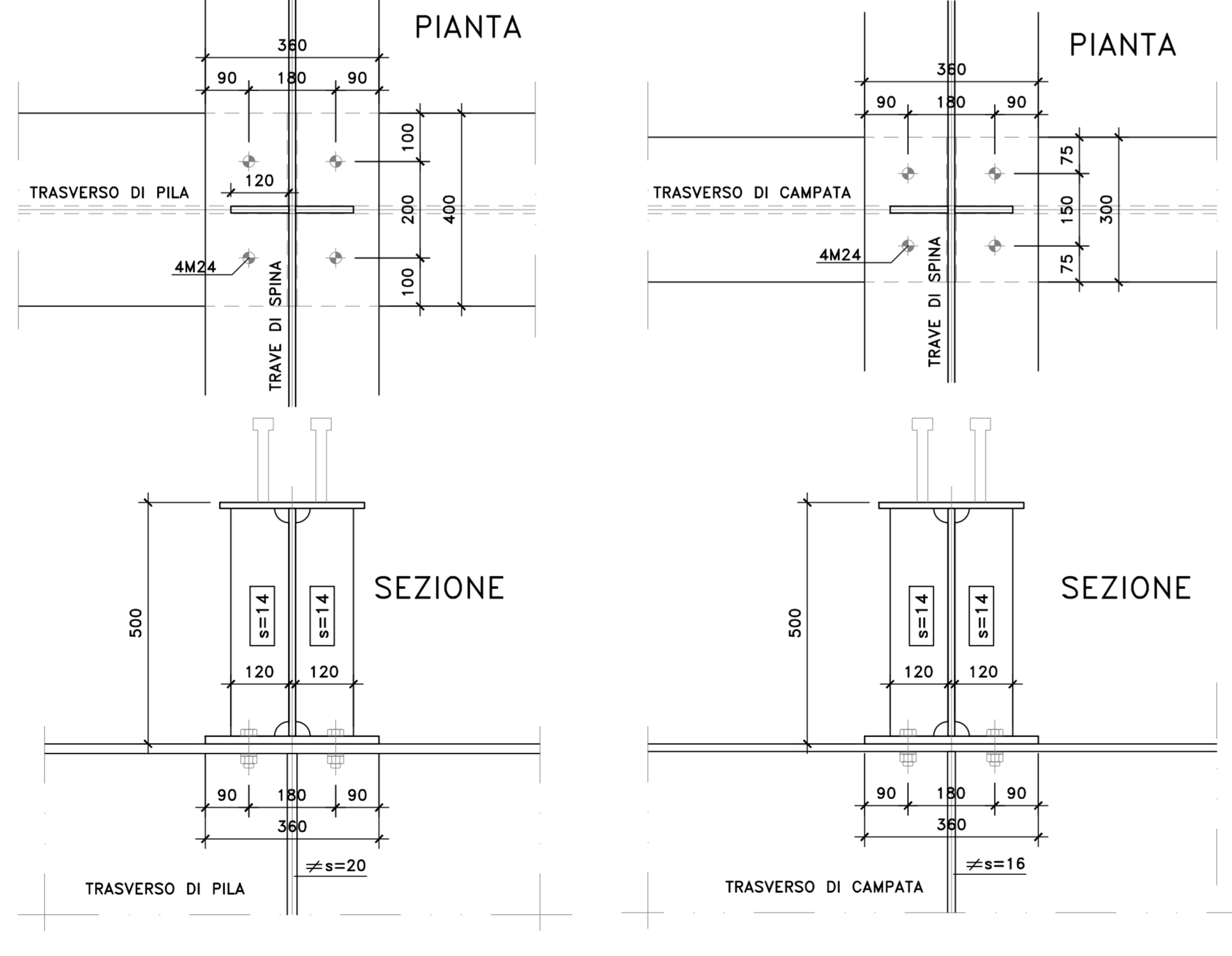


**ATTACCO TRAVE DI SPINA AL TRASVERSO DI PILA**

SCALA 1:10

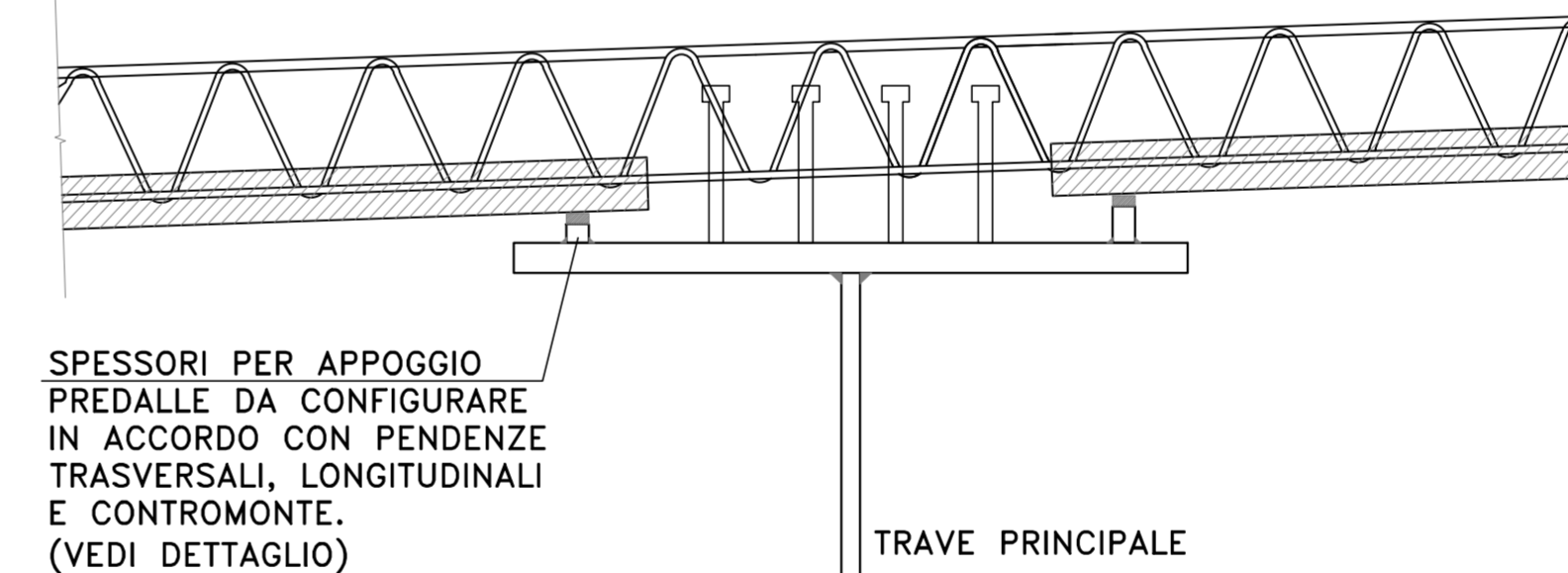
**ATTACCO TRAVE DI SPINA AL TRASVERSO DI CAMPATA**

SCALA 1:10



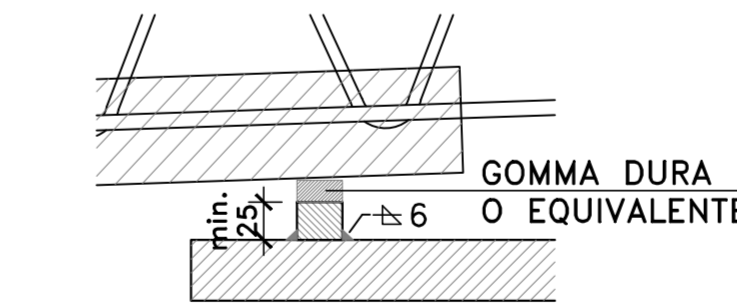
**DETT. APPOGGIO PREDALLE**

SCALA 1:10



**DETTAGLIO SPESSORE APPOGGIO PREDALLE**

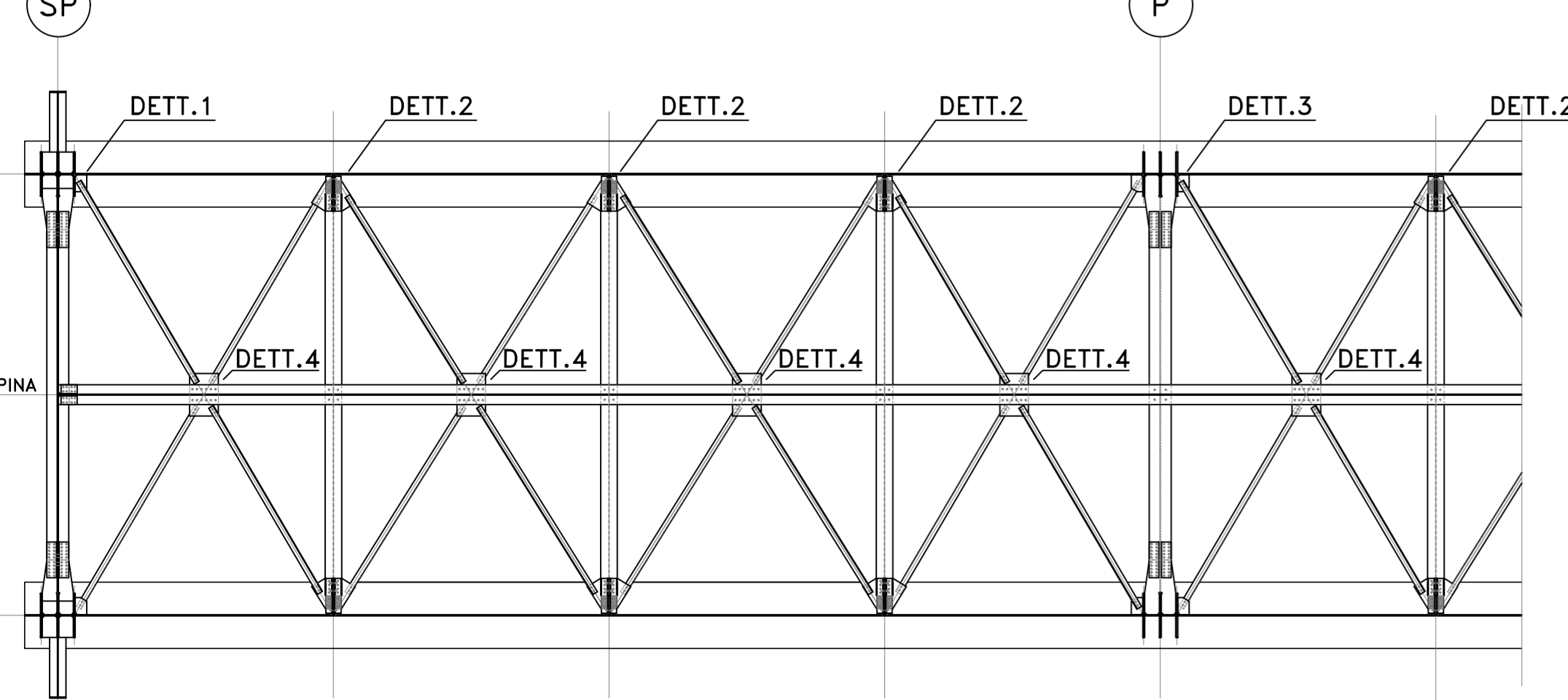
SCALA 1:5



**PARTICOLARI CONTROVENTI DI PIANO**

**SCHEMA PIANTA CONTROVENTI DI PIANO**

SCALA 1:10



**DETTAGLIO 1**

SCALA 1:10

**DETTAGLIO 2**

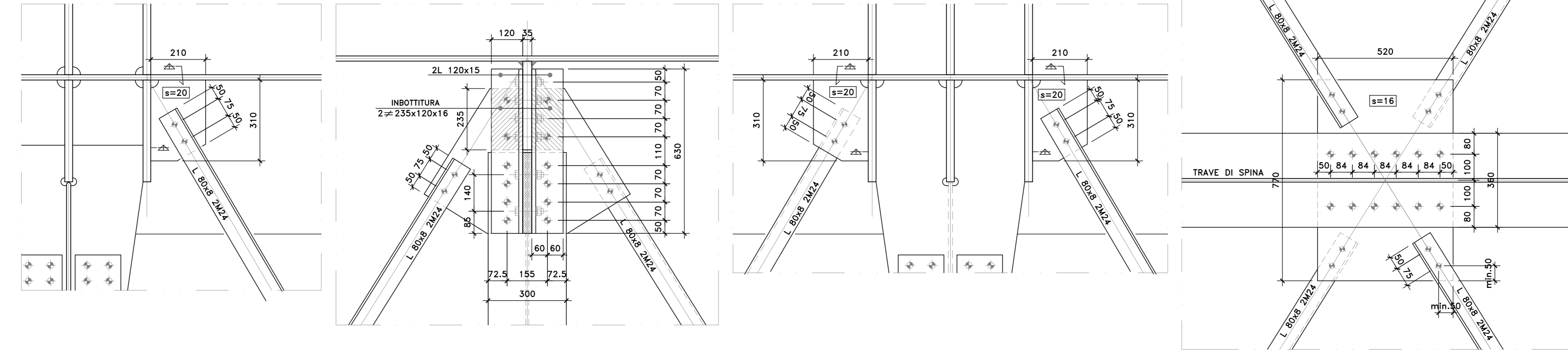
SCALA 1:10

**DETTAGLIO 3**

SCALA 1:10

**DETTAGLIO 4**

SCALA 1:10



**NOTE E PRESCRIZIONI**

1. LE CARATTERISTICHE DEI MATERIALI STRUTTURALI E LE SPECIFICHE TECNICHE RELATIVE ALLE STRUTTURE IN CARPENTERIA METALLICA SONO RIPORTATE NELL'ELABORATO "CARATTERISTICHE DEI MATERIALI".

**Sanas** GRUPPO FS ITALIANE Direzione Progettazione e Realizzazione Lavori

**S.S.291 "Della Nurra"**  
Lavori di costruzione del Lotto 1 da Alghero ad Olmedo, in località bivio cantoniera di Rudas (completamento collegamento Alghero-Sassari) e del Lotto 4 tra bivio Olmedo e l'aeroporto di Alghero -Fertilia (bretella per l'aeroporto)

**PROGETTO ESECUTIVO** COD. CA29

**PROGETTISTA E RESPONSABILE DELL'INTEGRAZIONE DELLE PRESTAZIONI SPECIALISTICHE:**  
**PROGETTISTA:** **ATI VIA - SERING - WDP - BREGG**  
**PROGETTISTA E RESPONSABILE DELL'INTEGRAZIONE DELLE PRESTAZIONI SPECIALISTICHE:** **VIA INGEGNERIA** **SERING INGEGNERIA**  
**RESPONSABILE D'AREA:** **WDP** **B B B B B**

**OPERE D'ARTE MAGGIORI**  
**VIADOTTI E PONTE**  
**ASSE TIPO C - PONTE RIO SASSU**  
Carpenteria metallica impalcato - Particolari costruttivi e dettagli

PROGETTO	LV. PROG. ANNO	NOME FILE	REVISIONE	SCALA:
DPCA0029	E 21	CA29_T02V02STRCP11_A	A	WARE
D	-	-	-	-
C	-	-	-	-
B	-	-	-	-
A	EMISSIONE	04/2021	R. FIORE	G. PIAZZA
REV.	DESCRIZIONE	DATA	REDATTO	VERIFICATO