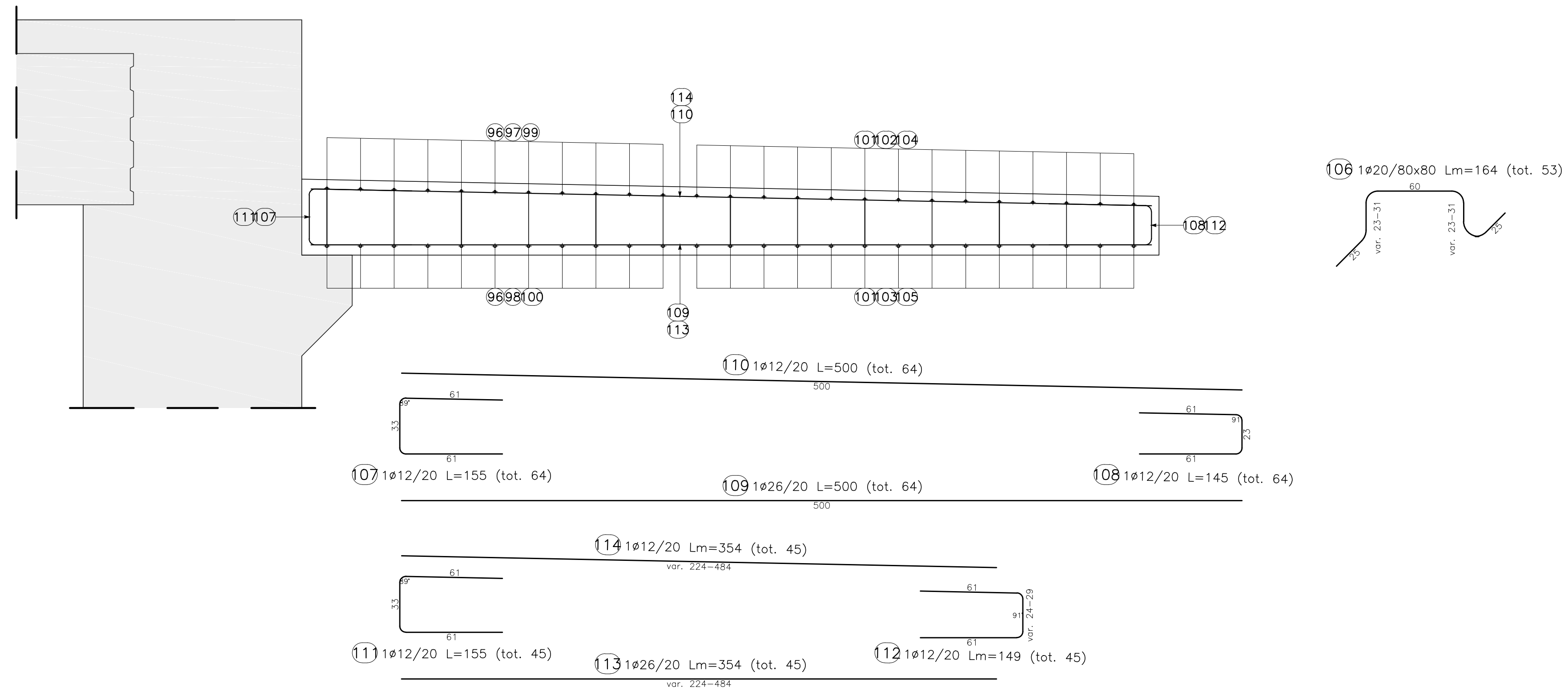


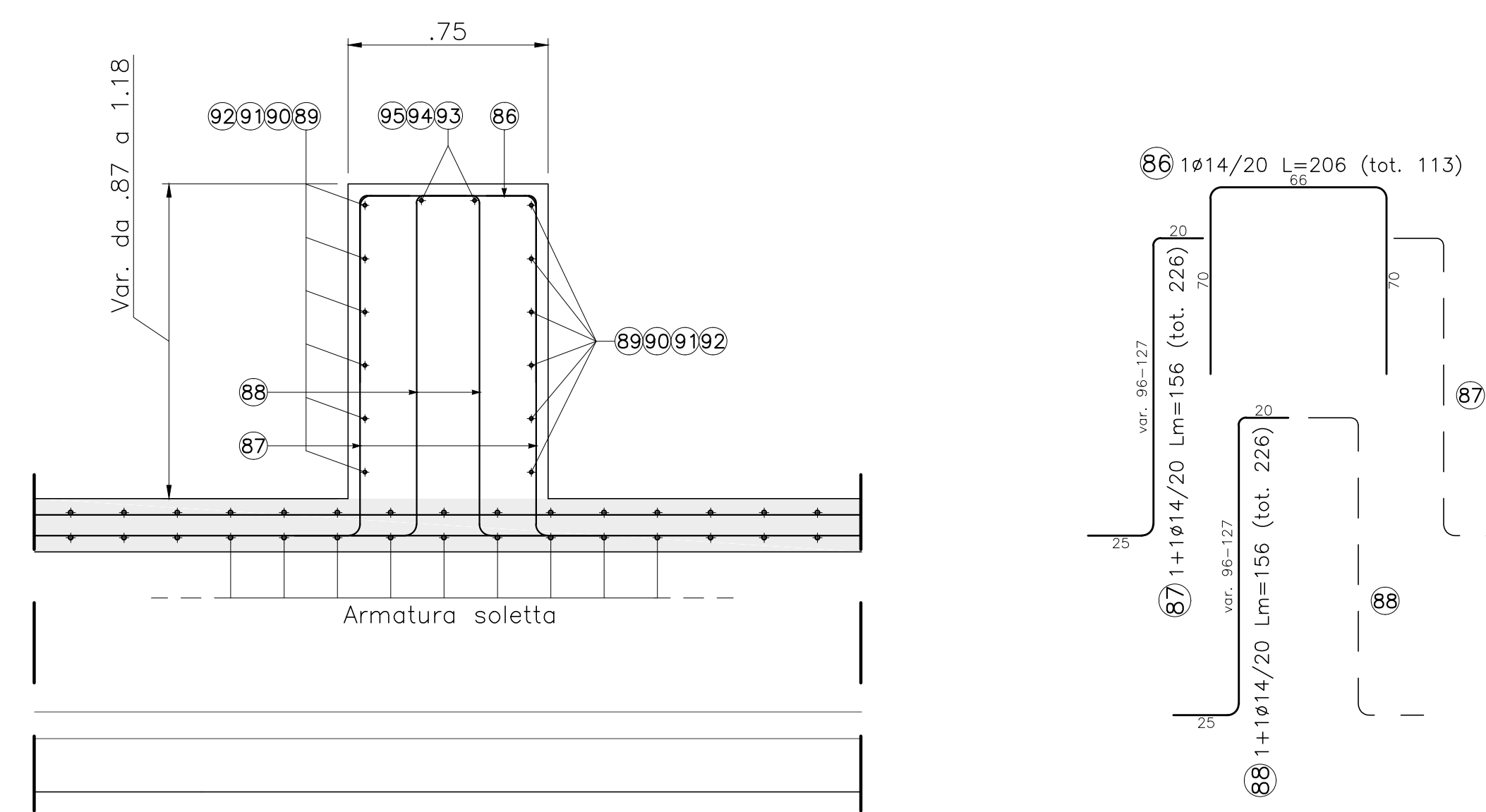
DETTAGLIO ARMATURA SOLETTA DI TRANSIZIONE

Scala 1:20



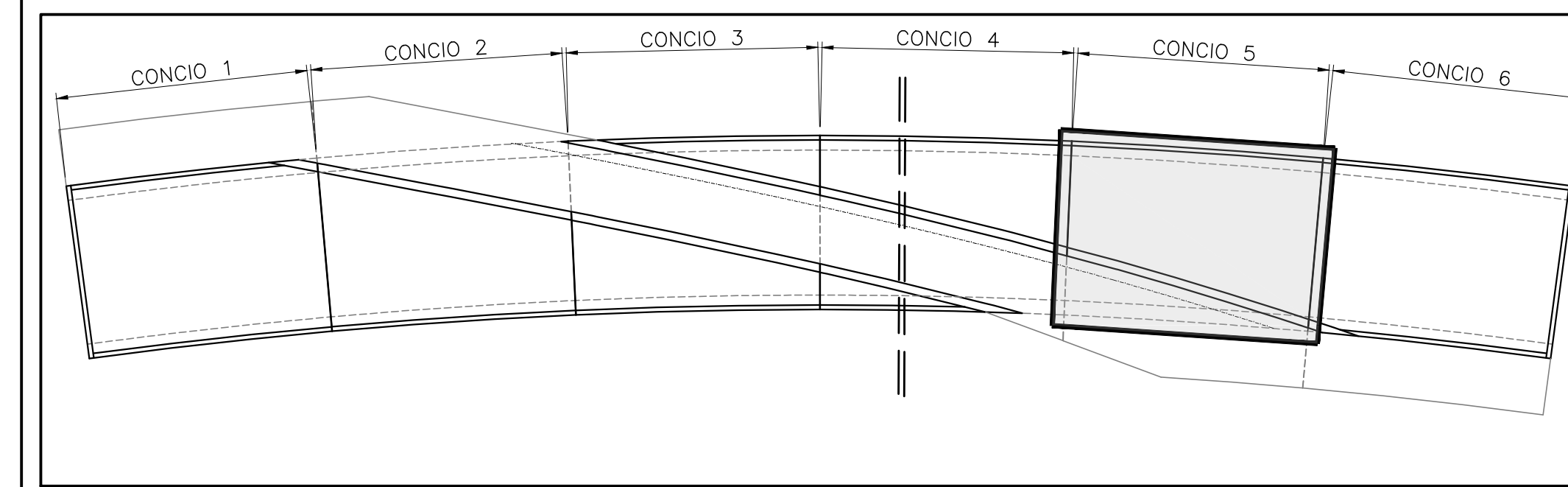
DETTAGLIO ARMATURA CORDOLO STRADALE

Scala 1:20



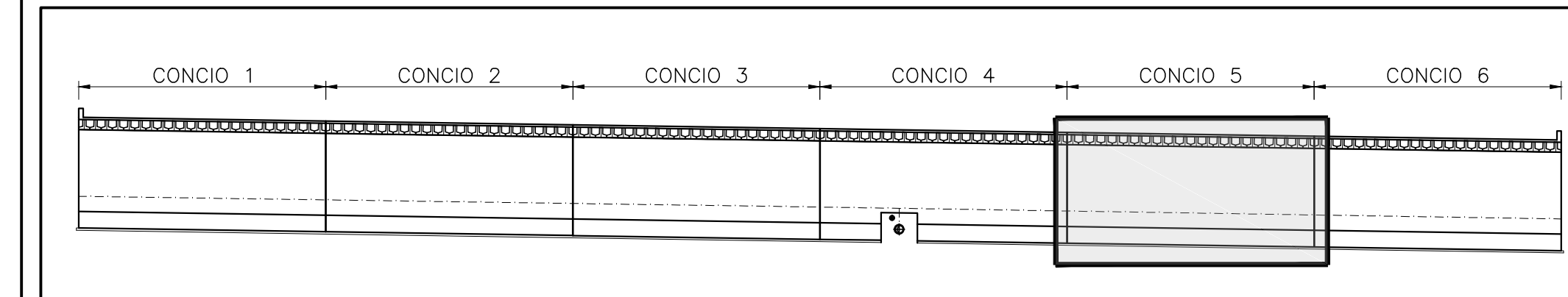
PIANTA CHIAVE

GALLERIA ARTIFICIALE "A"
Scala 1:500



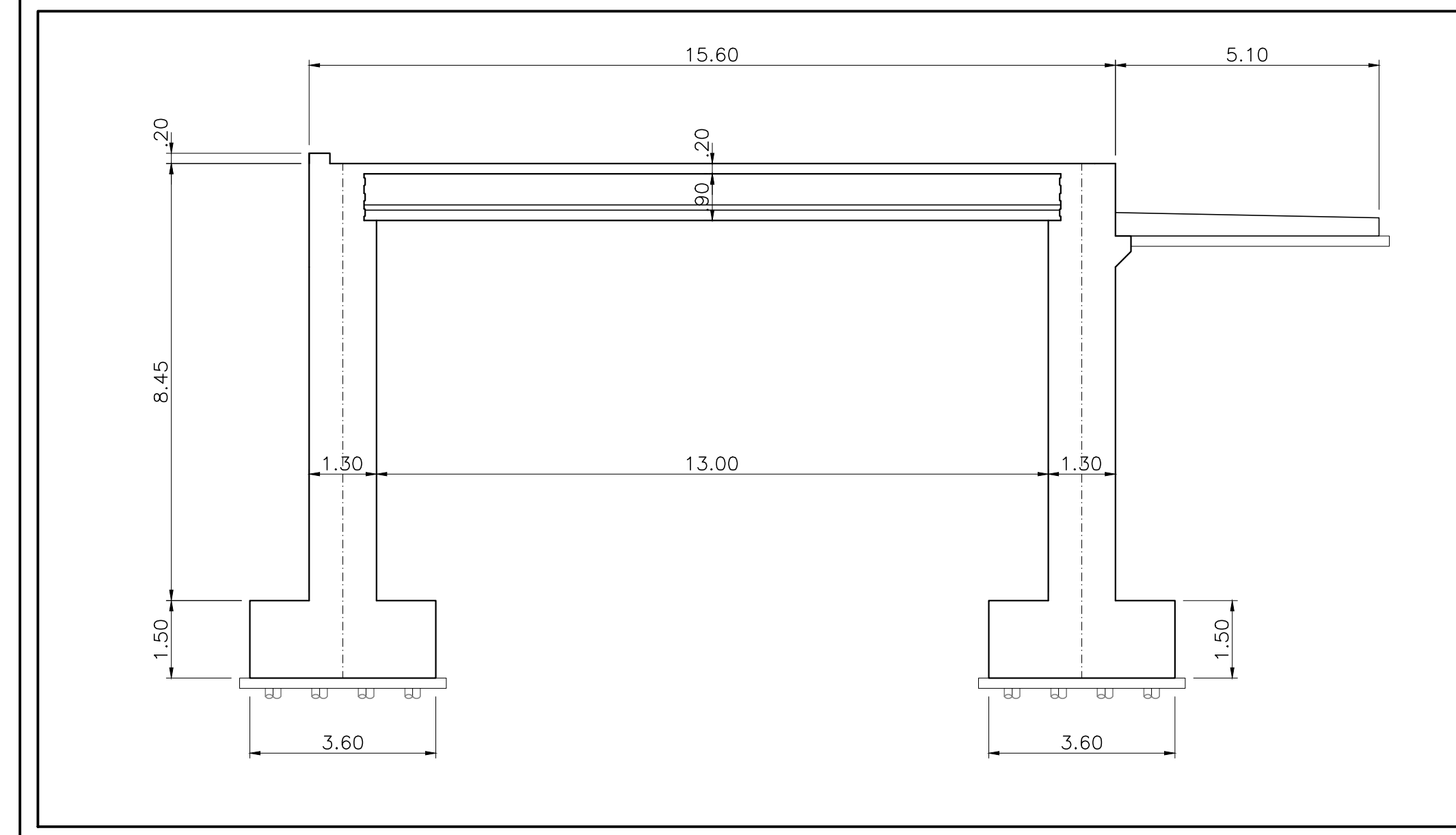
SEZIONE LONGITUDINALE CHIAVE

GALLERIA ARTIFICIALE "A"
Scala 1:500



SEZIONE TRASVERSALE CHIAVE

CONCIO 5
Scala 1:100



Galleria artificiale - fondazioni

POSIZIONE	N. PEZZI	φ [mm]	L [cm]	L. TOT [m]	PESO [kg]	SCHEMA PIEGATURA [cm] (misure al filo esterno)
1	228	26	630	1436.4	5986.9	[Diagram]
2	228	20	600	1368.0	3373.5	[Diagram]
3	76	20	1200	912.0	2249.0	[Diagram]
4	76	20	1200	912.0	2249.0	[Diagram]
5	76	20	335	254.6	627.8	[Diagram]
6	12	16	1160	139.2	219.7	[Diagram]
7	12	16	1200	144.0	227.2	[Diagram]
8	12	16	150	18.0	28.4	[Diagram]
9	12	16	425	51.0	80.5	[Diagram]
10	190	20	400	760.0	1874.2	[Diagram]
11	228	20	270	616.7	1520.9	[Diagram]
12	228	26	300	684.0	2850.9	[Diagram]
13	20	20	270	54.1	133.4	[Diagram]
14	16	20	270	43.3	106.7	[Diagram]
15	152	20	265	402.6	992.9	[Diagram]
16	16	16	425	68.0	107.3	[Diagram]
					22628.3	

Galleria artificiale - parete

POSIZIONE	N. PEZZI	φ [mm]	L [cm]	L. TOT [m]	PESO [kg]	SCHEMA PIEGATURA [cm] (misure al filo esterno)
17	228	20	845	1926.6	4751.0	[Diagram]
18	228	26	925	2107.9	8785.6	[Diagram]
19	20	20	780	156.0	384.7	[Diagram]
20	228	20	300	684.0	1686.7	[Diagram]
21	228	26	320	730.5	3044.8	[Diagram]
22	228	26	350	799.1	3330.8	[Diagram]
23	16	20	194	31.0	76.5	[Diagram]
24	1350	14	150	2027.1	2448.7	[Diagram]
25	228	14	120	273.9	330.9	[Diagram]
26	228	14	129	294.5	355.7	[Diagram]
27	112	12	178	199.9	177.5	[Diagram]
28	114	14	376	428.2	517.3	[Diagram]
29	23	26	35	8.1	33.6	[Diagram]
30	72	20	1200	864.0	2130.6	[Diagram]
31	72	20	1200	864.0	2130.6	[Diagram]
32	72	20	300	216.0	532.7	[Diagram]
33	72	16	1200	864.0	1363.4	[Diagram]
34	72	16	1200	864.0	1363.4	[Diagram]
35	72	16	260	187.1	295.3	[Diagram]
36	10	20	1200	120.0	295.9	[Diagram]
37	10	20	1200	120.0	295.9	[Diagram]
38	10	20	240	24.0	59.2	[Diagram]
39	10	16	1200	120.0	189.4	[Diagram]
40	10	16	1200	120.0	189.4	[Diagram]
41	10	16	200	20.0	31.5	[Diagram]
42	10	20	1200	120.0	295.9	[Diagram]
43	10	20	1200	120.0	295.9	[Diagram]
44	10	20	163	16.3	40.2	[Diagram]
45	6	20	1200	72.0	177.6	[Diagram]
46	6	20	1200	72.0	177.6	[Diagram]
47	6	20	163	9.8	24.1	[Diagram]
48	16	20	1200	192.0	473.5	[Diagram]
49	16	20	1200	192.0	473.5	[Diagram]
50	16	20	163	26.1	64.3	[Diagram]
51	16	20	780	124.8	307.8	[Diagram]
52	12	20	194	23.3	57.4	[Diagram]
53	296	20	256	758.0	1869.2	[Diagram]
54	24	20	226	54.3	133.8	[Diagram]
55	24	20	256	61.5	151.6	[Diagram]
56	2	12	1200	24.0	21.3	[Diagram]
57	2	12	1120	22.4	19.9	[Diagram]
58	4	14	1200	48.0	58.0	[Diagram]
59	4	14	1120	44.8	54.1	[Diagram]
60	6	26	1200	72.0	300.1	[Diagram]
					39796.9	

Galleria artificiale - soletta

POSIZIONE	N. PEZZI	φ [mm]	L [cm]	L. TOT [m]	PESO [kg]	SCHEMA PIEGATURA [cm] (misure al filo esterno)
61	210	26	372	781.2	3256.0	[Diagram]
62	105	26	1200	1260.0	5251.7	[Diagram]
63	8	26	372	29.8	124.0	[Diagram]
64	4	26	1200	48.0	200.1	[Diagram]
65	42	16	1200	504.0	795.3	[Diagram]
66	42	16	400	168.0	265.1	[Diagram]
67	228	20	400	912.0	2249.0	[Diagram]
68	114	20	1200	1368.0	3373.5	[Diagram]
69	228	26	600	1367.2	5698.4	[Diagram]
70	114	26	800	912.0	3801.2	[Diagram]
71	228	26	400	912.0	3801.2	[Diagram]
74	24	16	285	68.4	107.9	[Diagram]
75	12	16	1200	144.0	227.2	[Diagram]
76	138	16	1200	1656.0	2613.2	[Diagram]
77	138	16	1140	1573.2	2482.5	[Diagram]
78	6	20	1200	72.0	177.6	[Diagram]
79	1449	14	250	3618.9	4371.6	[Diagram]
80	1449	14	180	2608.2	3150.7	[Diagram]
84	138	14	218	301.0	363.6	[Diagram]
85	441	14	215	949.5	1147.0	[Diagram]
86	113	14	206	232.8	281.2	[Diagram]
87	226	14	156	352.6	425.9	[Diagram]
88	226	14	156	352.6	425.9	[Diagram]
89	6	14	205	12.3	14.9	[Diagram]
90	6	14	205	12.3	14.8	[Diagram]
91	12	14	1200	144.0	174.0	[Diagram]
92	12	14	1130	135.6	163.8	[Diagram]
93	2	14	1200	24.0	29.0	[Diagram]
94	2	14	900	18.0	21.7	[Diagram]
95	2	14	400	8.0	9.7	[Diagram]
					45017.7	

Galleria artificiale - soletta transizione

POSIZIONE	N. PEZZI	φ [mm]	L [cm]	L. TOT [m]	PESO [kg]	SCHEMA PIEGATURA [cm] (misure al filo esterno)
96	22	12	194	42.7	37.9	[Diagram]
97	11	12	1200	132.0	117.2	[Diagram]
98	11	16	1200	132.0	208.3	[Diagram]
99	11	12	1050	115.5	102.5	[Diagram]
100	11	16	1070	117.7	185.7	[Diagram]
101	28	12	194	54.3	48.2	[Diagram]
102	14	12	1200	168.0	149.2	[Diagram]
103	14	16	1200	168.0	265.1	[Diagram]
104	14	12	600	84.0	74.6	[Diagram]
105	14	16	620	86.8	137.0	[Diagram]
106	53	20	164	86.9	214.3	[Diagram]
107	64	12	155	99.4	88.2	[Diagram]
108	64	12	145	93.0	82.6	[Diagram]
109	64	26	500	320.0	1333.8	[Diagram]
110	64	12	500	320.0	284.2	[Diagram]
111	45	12	155	69.9	62.0	[Diagram]
112	45	12	149	66.8	59.3	[Diagram]
113	45	26	354	159.3	664.0	[Diagram]
114	45	12	354	159.3	141.5	[Diagram]
					4255.6	

Sanas GRUPPO FS ITALIANE Direzione Progettazione e Realizzazione Lavori

S.S.291 "Della Nurra"
Lavori di costruzione del Lotto 1 da Alghero ad Olmedo, in località bivio cantoniera di Rudas (completamento collegamento Alghero-Sassari) e del Lotto 4 tra bivio Olmedo e l'aeroporto di Alghero-Fertilia (bretella per l'aeroporto)

PROGETTO ESECUTIVO cod. CA29

PROGETTISTA E RESPONSABILE DELL'INTEGRAZIONE DELLE PRESTAZIONI SPECIALISTICHE:
Atti Via - Sering - Vdp - B.B.R.E.N.G.

RESPONSABILE D'AREA:
Via Ingegneria, Sering Ingegneria

COORDINATORE SICUREZZA IN FASE DI PROGETTAZIONE:
Vdp, B.B.R.E.N.G.

COORDINATORE ATTIMITA' DI PROGETTAZIONE:
Vdp, B.B.R.E.N.G.

VISTO: IL RESPONSABILE DEL PROCEDIMENTO:
Vdp, B.B.R.E.N.G.

GALLERIE ARTIFICIALI
GALLERIA ARTIFICIALE FERROVIA "A"
ARMATURA CONCIO 5 - Tav. 2 di 2

CODICE PROGETTO	LV. PRIG. ANNO	NOME FILE	REVISIONE	SCALA
DPCA0029	E 21	T01_GA01_STR_AR11_A	A	VARIE

REV.	DESCRIZIONE	DATA	REDATTO	VERIFICATO	APPROVATO
D					
C					
B					
A	EMISSIONE	Giugno 2021	E. REO	S. COPPOLA	G. PIAZZA