

COORDINATE VERTICI

| VERTICI | x | y |
|---------|---------------|----------------|
| P1 | X=443236.5223 | Y=4492752.1284 |
| P2 | X=443236.2140 | Y=4492755.7968 |
| P3 | X=443252.7301 | Y=4492773.2162 |
| P4 | X=443267.0078 | Y=4492790.0171 |
| P5 | X=443282.0190 | Y=4492806.1660 |
| P6 | X=443285.9446 | Y=4492810.1597 |
| P7 | X=443288.1725 | Y=4492812.3866 |
| P8 | X=443297.4790 | Y=4492821.3910 |
| P9 | X=443313.8560 | Y=4492836.1531 |
| P10 | X=443330.8735 | Y=4492850.1718 |
| P11 | X=443334.4618 | Y=4492852.9895 |

COORDINATE VERTICI

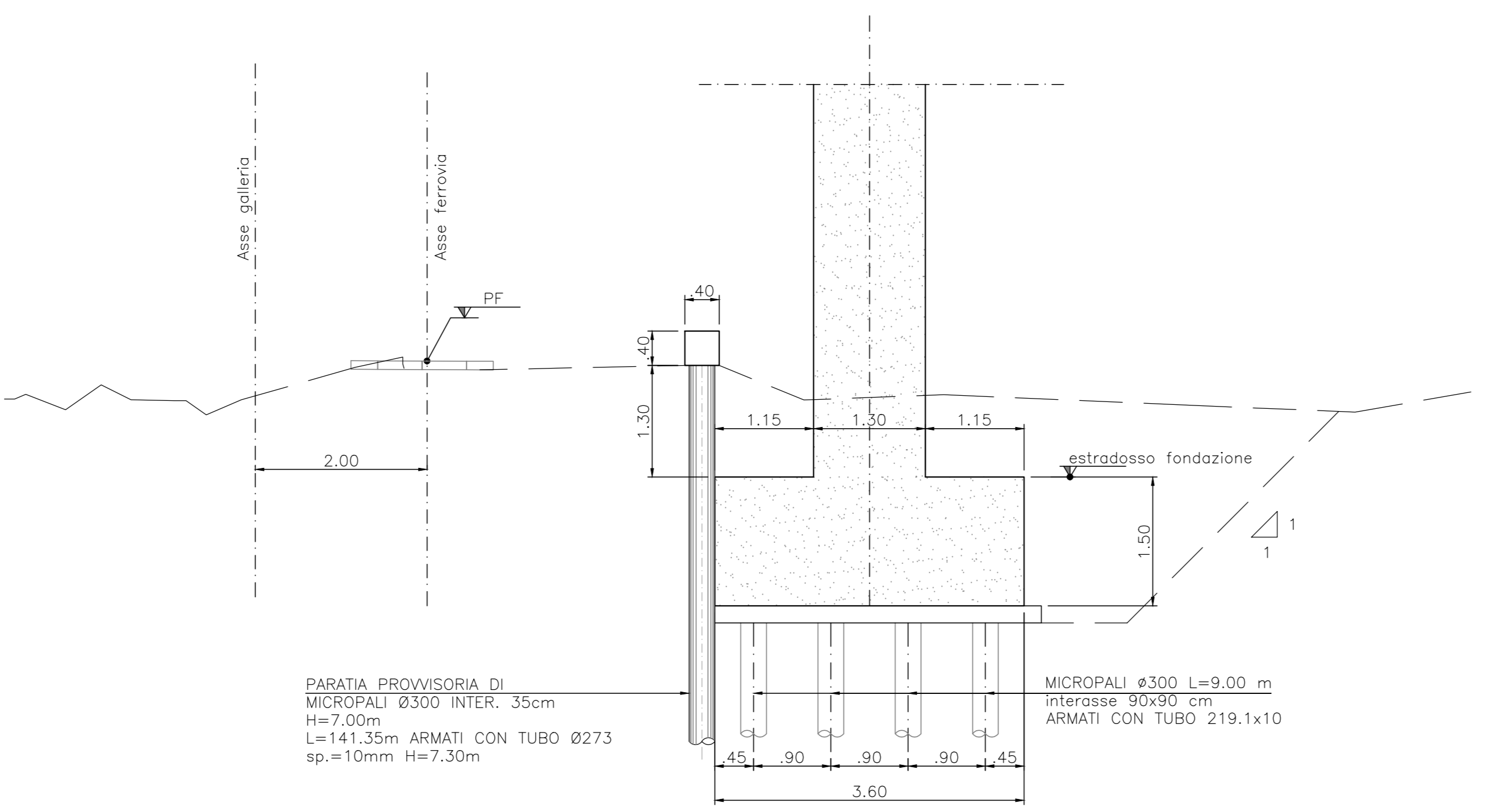
| VERTICI | x | y |
|---------|---------------|----------------|
| S1 | X=443242.1461 | Y=4492753.3709 |
| S2 | X=443255.5576 | Y=4492770.6701 |
| S3 | X=443289.7260 | Y=4492787.3552 |
| S4 | X=443284.6230 | Y=4492803.3930 |
| S5 | X=443288.6184 | Y=4492807.4594 |
| S6 | X=443290.9498 | Y=4492809.7891 |
| S7 | X=443300.2191 | Y=4492816.7518 |
| S8 | X=443316.4835 | Y=4492833.4011 |
| S9 | X=443333.3830 | Y=4492847.3118 |
| S10 | X=443331.1586 | Y=4492850.1416 |
| S11 | X=443314.1344 | Y=4492836.1290 |
| S12 | X=443297.7509 | Y=4492821.3724 |
| S13 | X=443288.4136 | Y=4492812.3441 |
| S14 | X=443286.0652 | Y=4492809.9973 |
| S15 | X=443282.0405 | Y=4492805.9012 |
| S16 | X=443267.0344 | Y=4492789.7459 |
| S17 | X=443252.7623 | Y=4492772.9386 |
| S18 | X=443238.2526 | Y=4492755.5127 |

COORDINATE VERTICI

| VERTICI | x | y |
|---------|---------------|----------------|
| S19 | X=443230.8524 | Y=4492761.8788 |
| S20 | X=443244.4540 | Y=4492779.6812 |
| S21 | X=443259.0345 | Y=4492796.8516 |
| S22 | X=443274.2648 | Y=4492813.3560 |
| S23 | X=443278.2670 | Y=4492817.3298 |
| S24 | X=443280.5969 | Y=4492819.6612 |
| S25 | X=443290.4147 | Y=4492829.1615 |
| S26 | X=443307.1522 | Y=4492844.2369 |
| S27 | X=443324.5442 | Y=4492858.5523 |
| S28 | X=443322.3188 | Y=4492861.3821 |
| S29 | X=443304.8030 | Y=4492846.9648 |
| S30 | X=443287.9464 | Y=4492831.7821 |
| S31 | X=443278.0588 | Y=4492822.2142 |
| S32 | X=443275.7123 | Y=4492819.8662 |
| S33 | X=443271.7824 | Y=4492815.8641 |
| S34 | X=443256.3429 | Y=4492799.2423 |
| S35 | X=443241.6587 | Y=4492781.9497 |
| S36 | X=443227.7589 | Y=4492764.0206 |

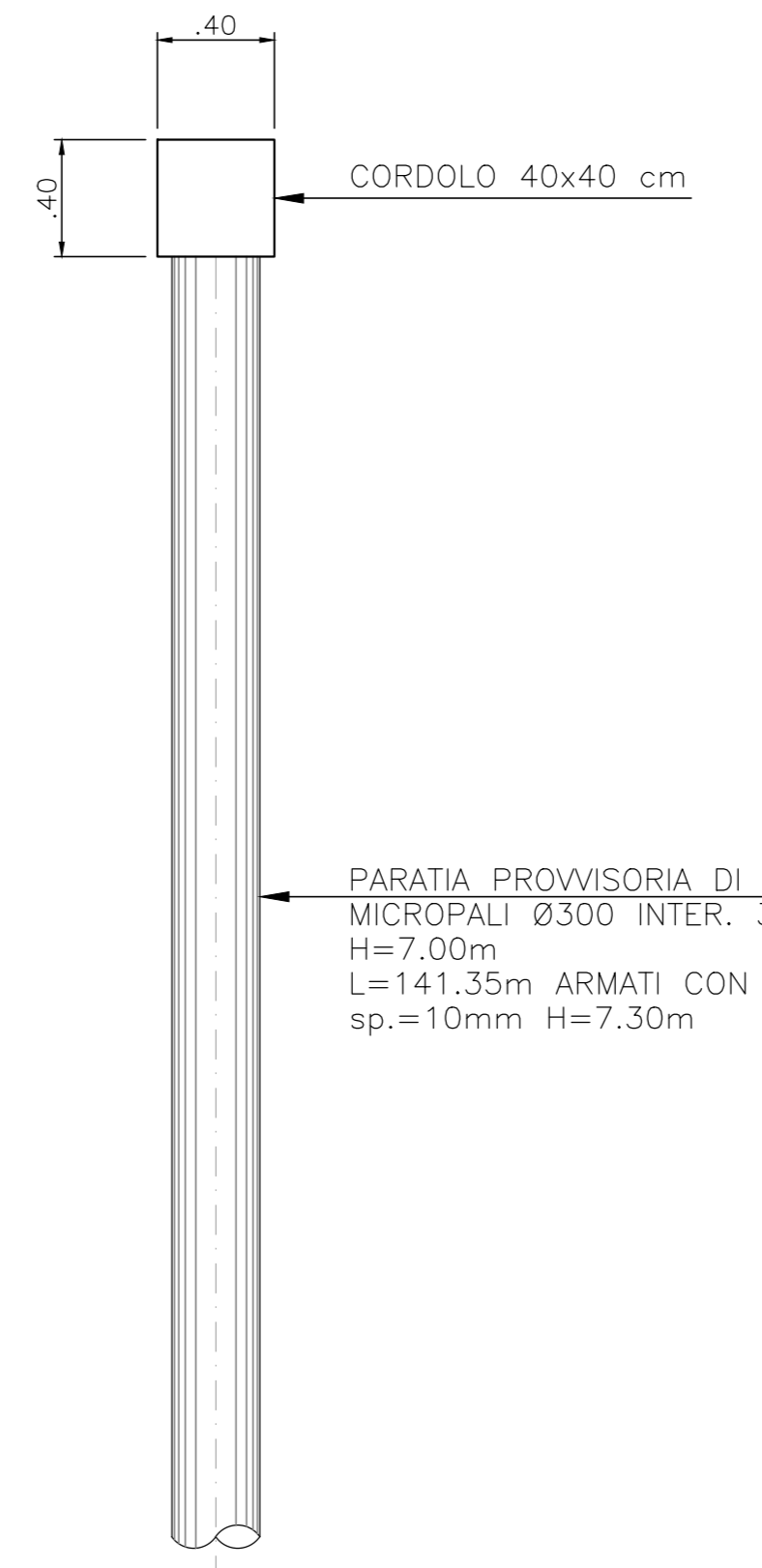
SEZIONE TIPO SCAVO

Scala 1:50



DETTAGLIO PARATIA PROVVISORIA

Scala 1:25



Sanas
GRUPPO FS ITALIANE
Direzione Progettazione e Realizzazione Lavori

S.S.291 "Della Nurra"
Lavori di costruzione del Lotto 1 da Alghero ad Olmedo, in località bivio cantoniera di Rudas (completamento collegamento Alghero-Sassari) e del Lotto 4 tra bivio Olmedo e l'aeroporto di Alghero-Fertilia (bretella per l'aeroporto)

PROGETTO ESECUTIVO COD. CA29

PROGETTISTA E RESPONSABILE DELL'INTEGRAZIONE DELLE PRESTAZIONI SPECIALISTICHE: **VI&S** - **SERING** - **VDP** - **BERGAMO**

RESPONSABILE D'AREA: **VI&S** - **SERING** - **VDP** - **BERGAMO**

COORDINATE SICUREZZA IN FASE DI PROGETTAZIONE: **VI&S** - **SERING** - **VDP** - **BERGAMO**

COORDINATE ATTIVE DI PROGETTAZIONE: **VI&S** - **SERING** - **VDP** - **BERGAMO**

VISTO IL RESPONSABILE DEL PROCEDIMENTO: **VI&S** - **SERING** - **VDP** - **BERGAMO**

GALLERIE ARTIFICIALI
GALLERIA ARTIFICIALE FERROVIA "A"
PIANTA SCAVI E TRACCIAMENTI

| PROGETTO | REV. | DESCRIZIONE | DATA | REDAITTO | VERIFICATO | APPROVATO |
|----------|-----------|-------------|------------|----------|------------|-----------|
| D | - | - | - | - | - | - |
| C | - | - | - | - | - | - |
| B | - | - | - | - | - | - |
| A | EMISSIONE | | 02/01/2019 | L. BUCI | S. ORRIGA | L. PINO |