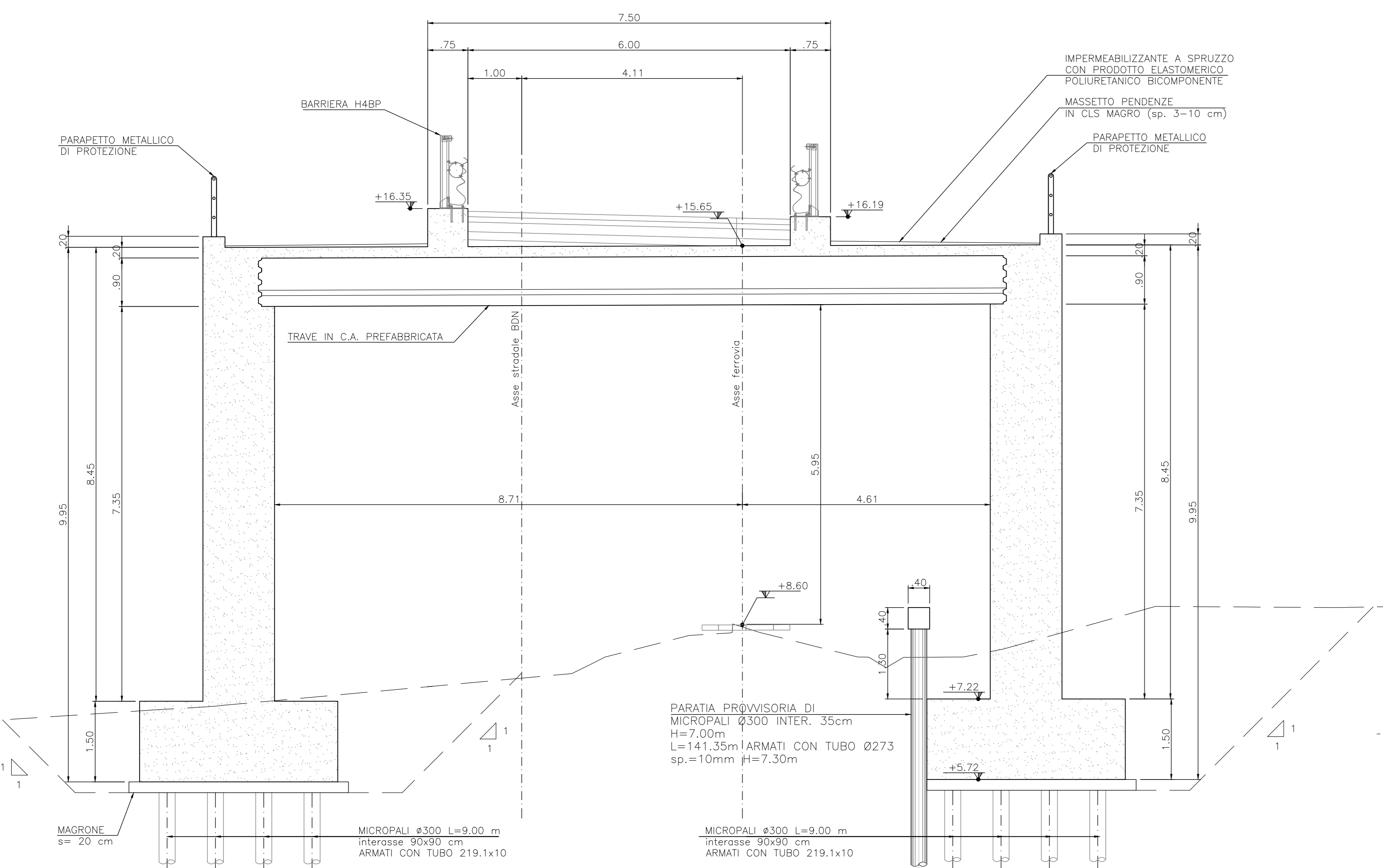
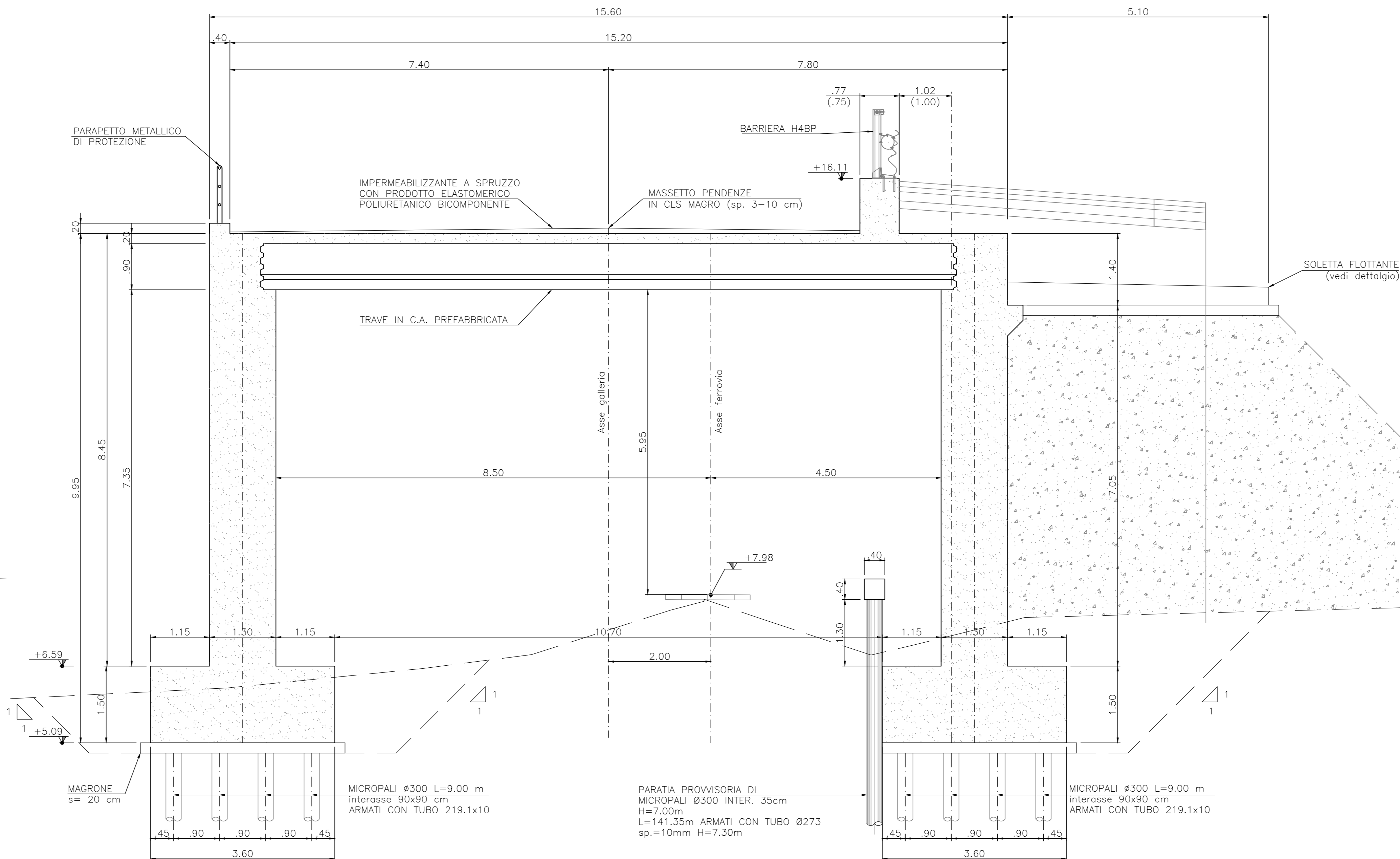


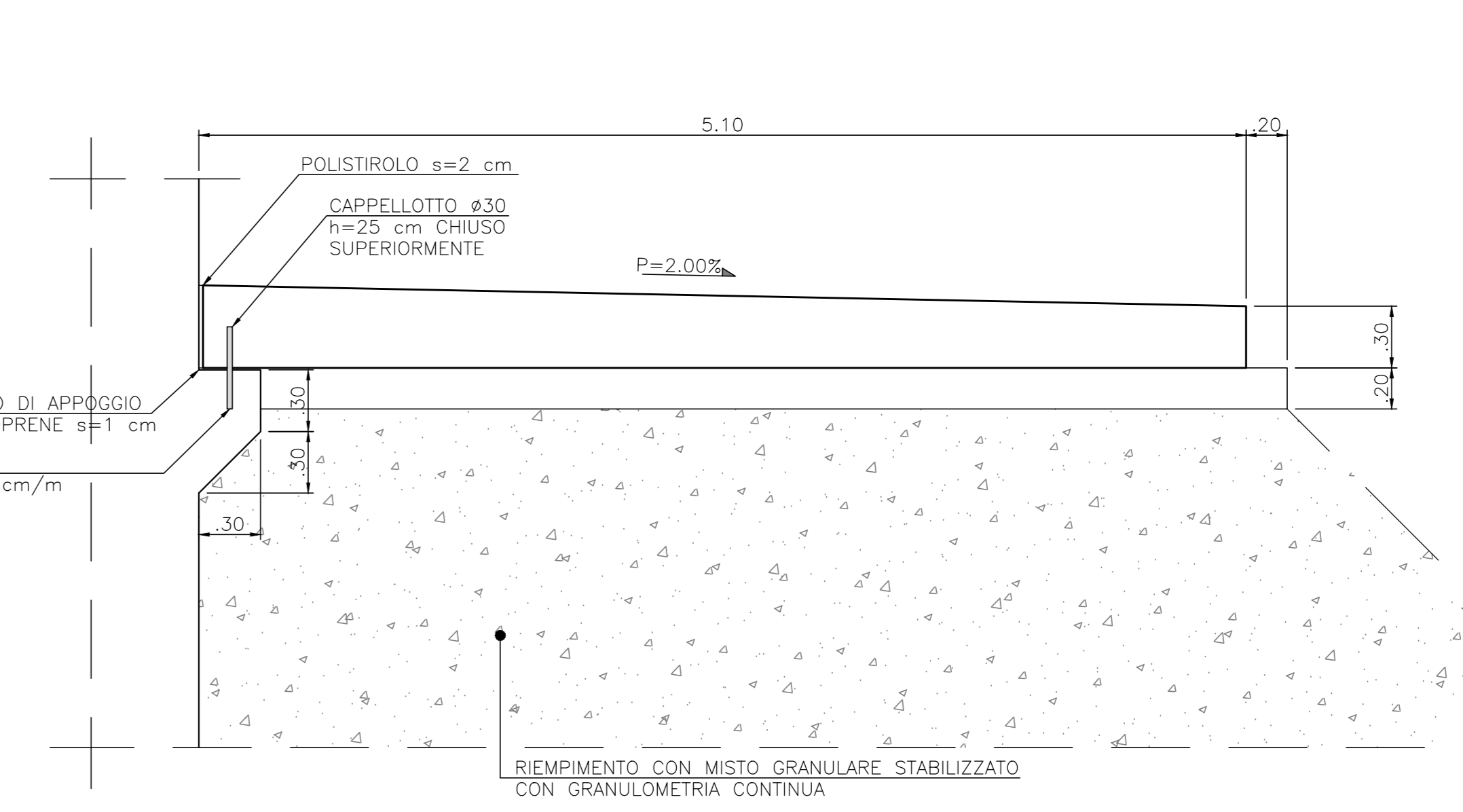
SEZIONE TRASVERSALE
SEZIONE C-C (ortogonale all'asse BDN)
Scala 1:50



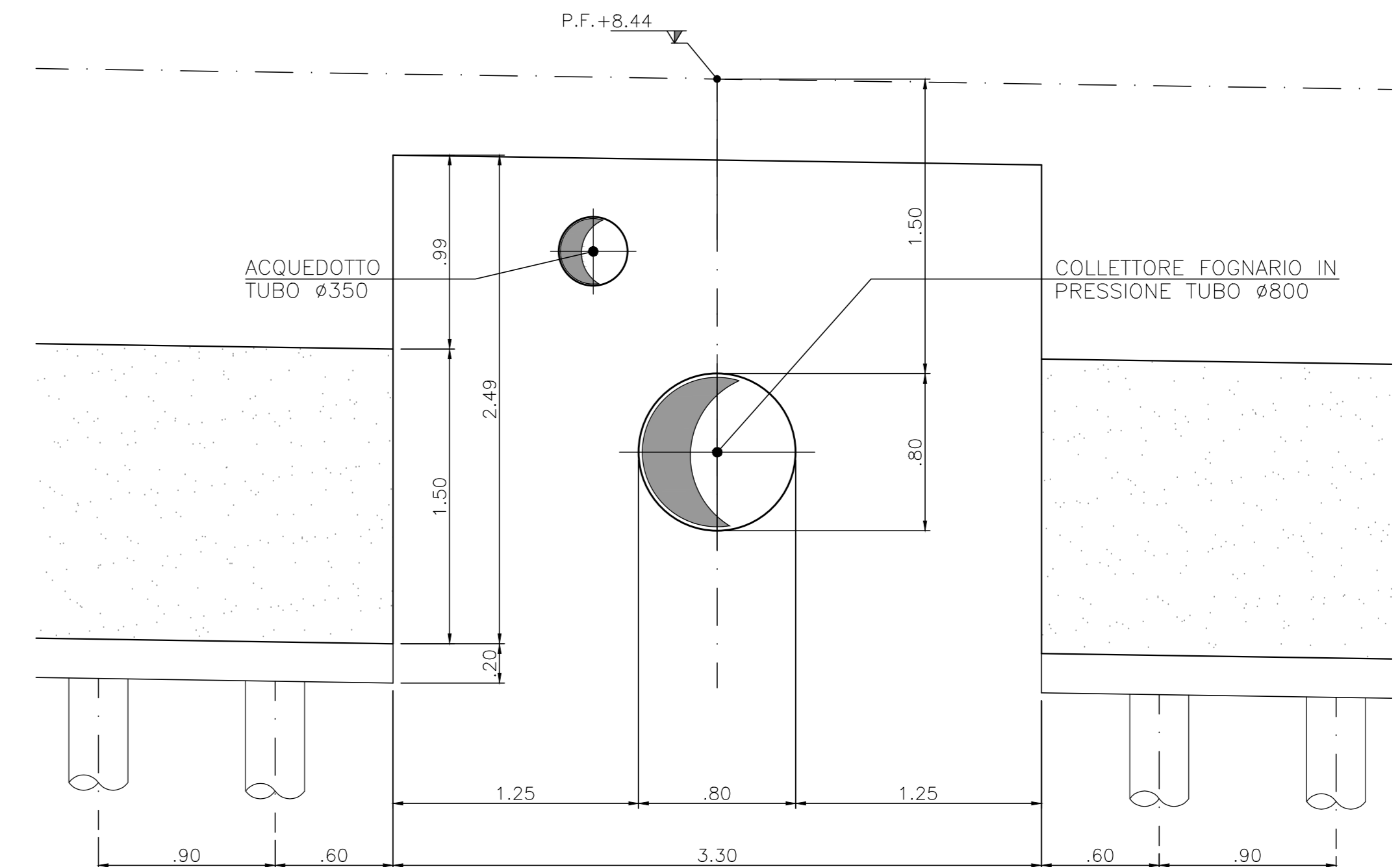
SEZIONE TRASVERSALE
SEZIONE D-D (ortogonale alla galleria)
Scala 1:50



DETTAGLIO SOLETTA FLOTTANTE
SEZIONE TIPICA
Scala 1:25



DETTAGLIO ASOLA PER SOTTOSERVIZI
Scala 1:25



S.S.291 "Della Nurra"
Lavori di costruzione del Lotto 1 da Alghero ad Olmedo, in località bivio cantoniera di Rudas (completamento collegamento Alghero-Sassari) e del Lotto 4 tra bivio Olmedo e l'aeroporto di Alghero-Fertilia (bretella per l'aeroporto)

PROGETTO ESECUTIVO COD. CA29

PROGETTISTA E RESPONSABILE DELL'INTEGRAZIONE DELLE PRESTAZIONI SPECIALISTICHE:
SRL ING. SIMONE GAZZÀ (Dir. Ing. Piro. Roma A12345)
RESPONSABILE D'AREA:
Responsabile Tecnico: Ing. Massimo Caporaso (Dir. Ing. Piro. Roma A12345) - Coordinatore Sicurezza: Ing. Sergio Di Mola (Dir. Ing. Piro. Roma A12345) - Responsabile Attiva di Progettazione: Ing. Marco Ferrero (Dir. Ing. Piro. Roma A12345)
GEOLOGO:
Dir. Ing. Enrico Corradini (Dir. Ing. Piro. Roma A12345)
COORDINATORE SICUREZZA IN FASE DI PROGETTAZIONE:
Dir. Ing. Sergio Di Mola (Dir. Ing. Piro. Roma A12345)
COORDINATORE ATTIVA DI PROGETTAZIONE:
Dir. Ing. Marco Ferrero (Dir. Ing. Piro. Roma A12345)
VISTO IL RESPONSABILE DEL PROCEDIMENTO:
Dir. Ing. Simone GAZZÀ



GALLERIE ARTIFICIALI
GALLERIA ARTIFICIALE FERROVIA "A"
PIANTA RITOMBAMENTI E DETTAGLI

REVISIONE	SCALA
D	-
C	-
B	-
A	VARIE