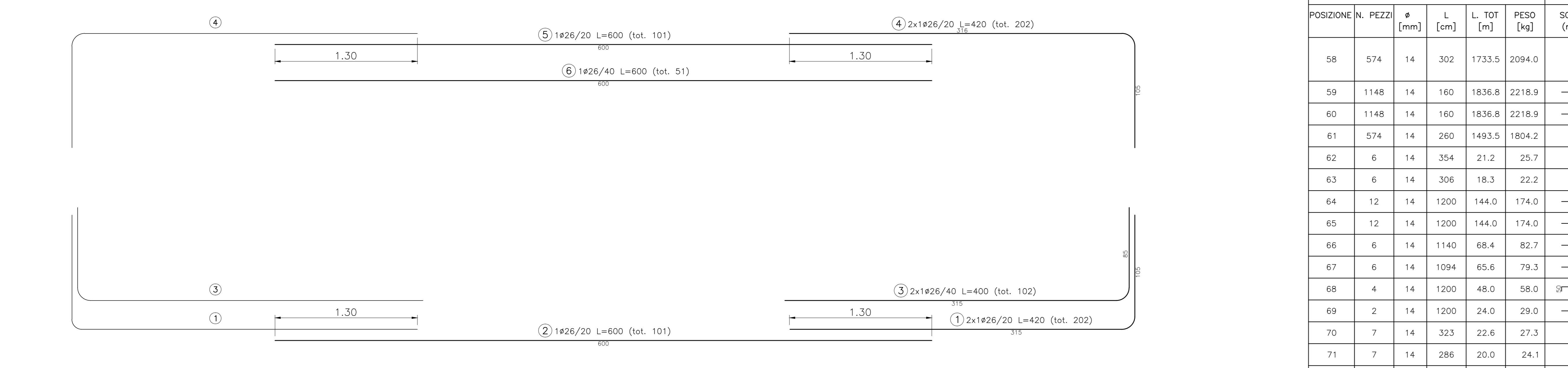
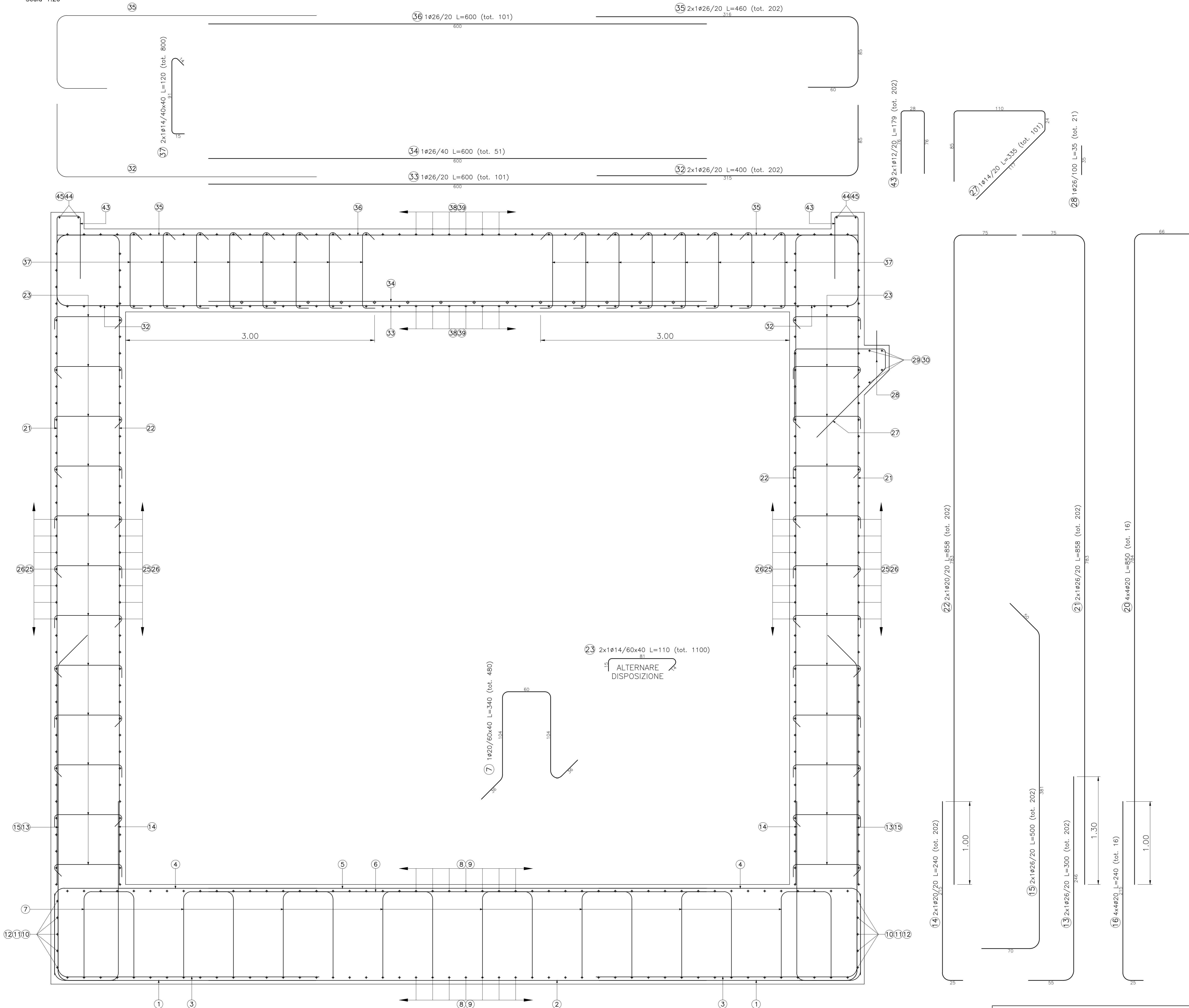
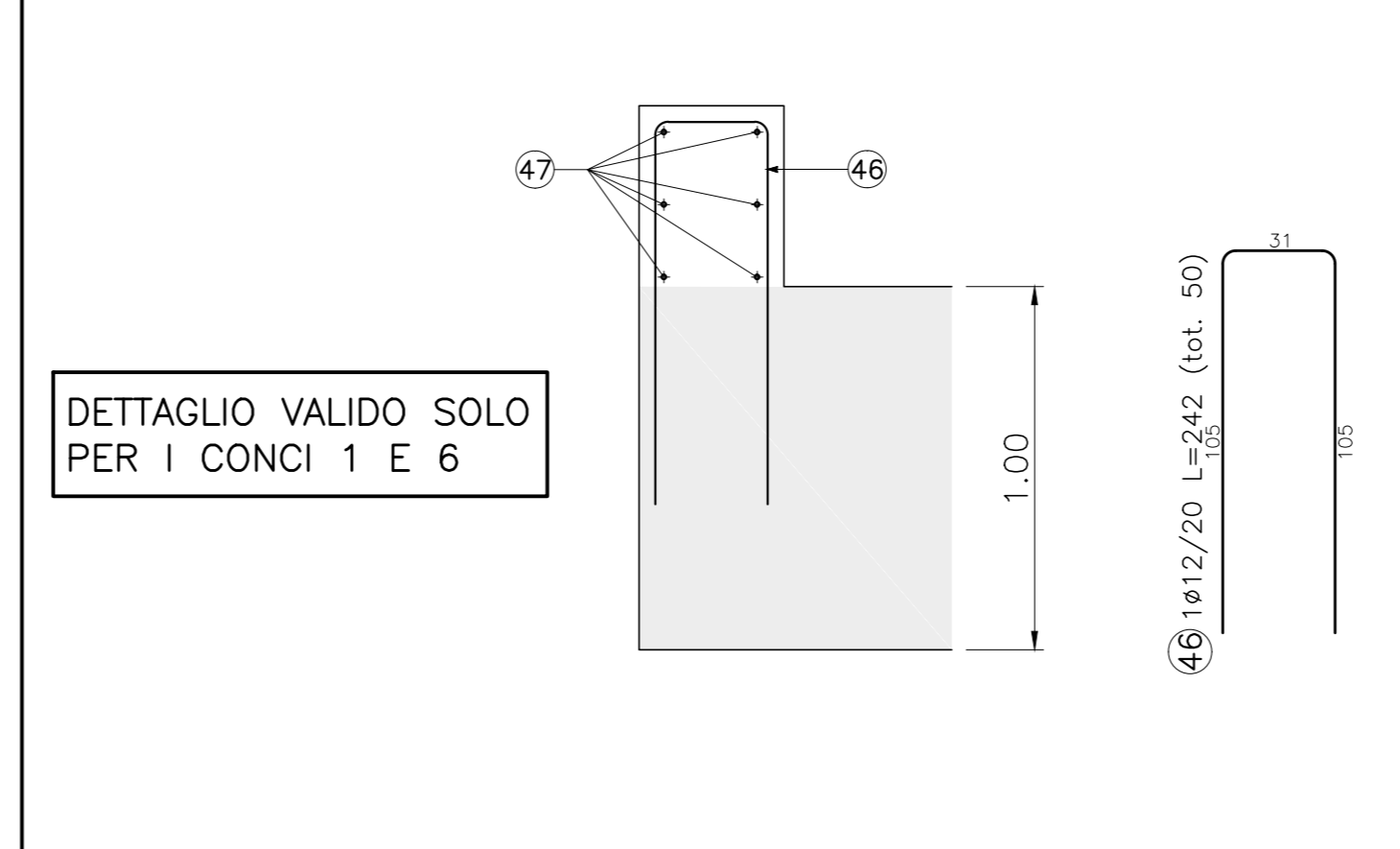


**ARMATURA SOTTOVIA**  
SEZIONE TRASVERSALE  
Scala 1:20



**DETTAGLIO ARMATURA MURETTO IN TESTATA**  
SEZIONE  
Scala 1:20

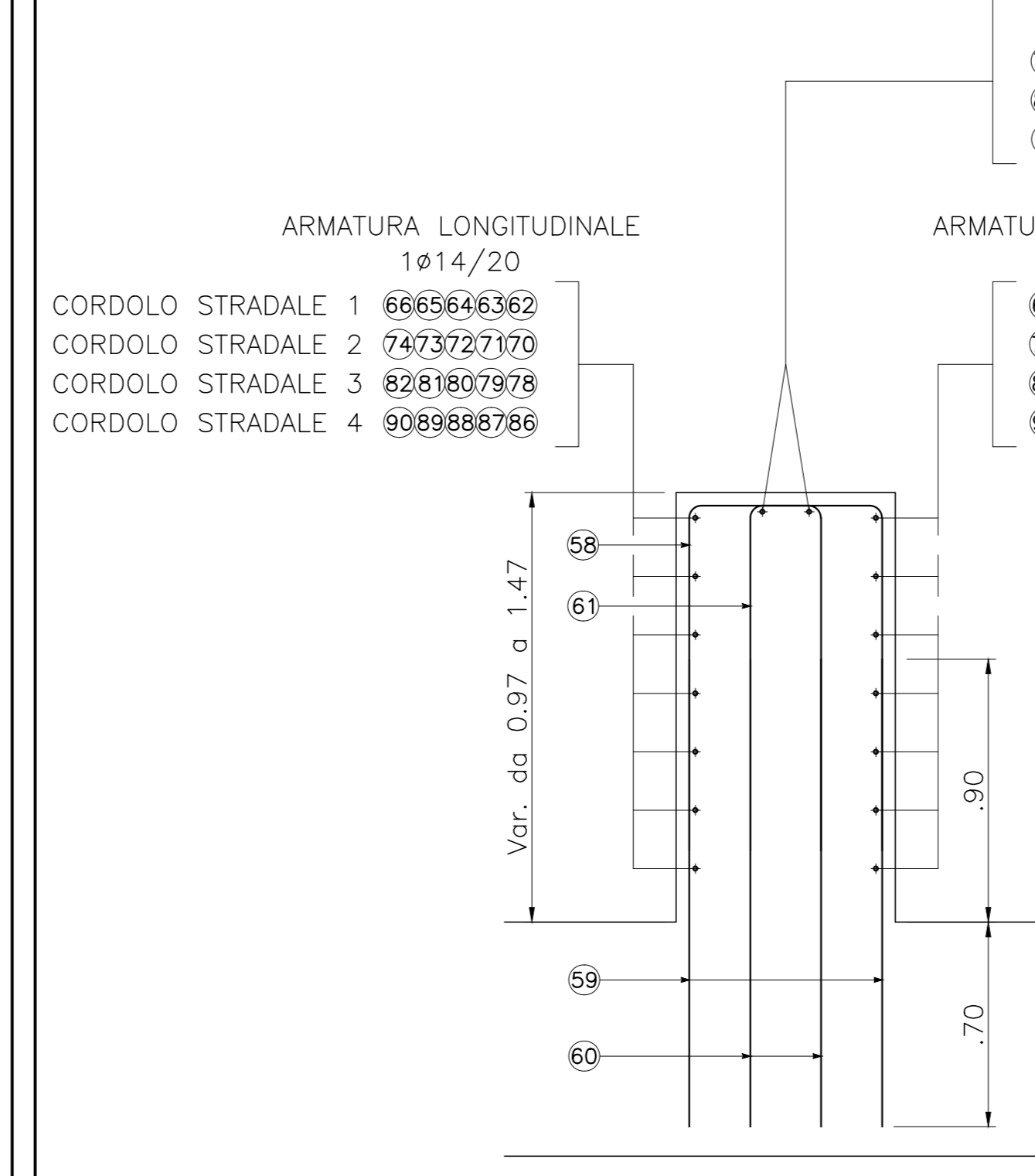


**Sottovia - armatura di testata**

POSIZIONE	N. PEZZI	φ [mm]	L [cm]	L. TOT [m]	PESO [kg]	SCHEMA PIEGATURA [cm] (misure al filo esterno)
46	50	12	242	120.9	107.3	1200
47	6	12	970	58.2	51.7	970
					159.0	

QUANTITA' RELATIVA AD UN SOLO CONCIO

**DETTAGLIO ARMATURA CORDOLO STRADALE**  
SEZIONE  
Scala 1:20

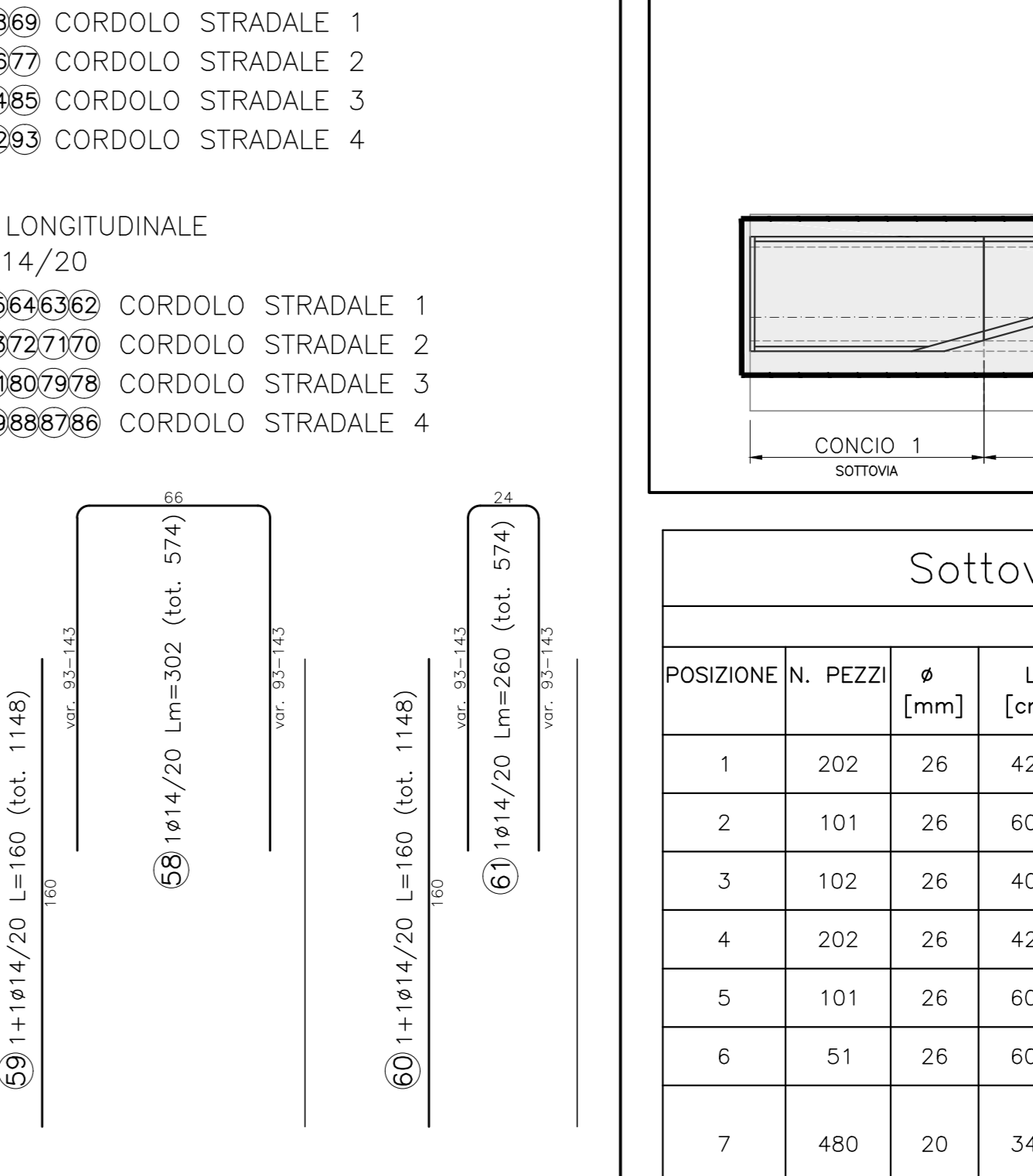


**Sottovia - cordoli stradali**

POSIZIONE	N. PEZZI	φ [mm]	L [cm]	L. TOT [m]	PESO [kg]	SCHEMA PIEGATURA [cm] (misure al filo esterno)
58	14	14	1200	168.0	202.9	1200
74	14	14	575	80.5	97.2	1200
75	2	14	1200	24.0	29.0	1130
76	2	14	1200	24.0	29.0	1200
77	2	14	640	12.8	15.5	300
78	6	14	310	18.6	22.5	1200
79	6	14	288	17.3	20.9	1200
80	12	14	1200	144.0	174.0	1200
81	12	14	1200	144.0	174.0	1200
82	12	14	467	56.0	67.7	267
83	2	14	1200	24.0	29.0	1130
84	2	14	1200	24.0	29.0	1200
85	2	14	546	10.9	13.2	300
86	8	14	294	23.5	28.4	1200
87	8	14	273	21.9	26.4	1200
88	16	14	1200	192.0	231.9	1200

QUANTITA' COMPLESSIVA PER TUTTI I CORDOLI STRADALI

**DETTAGLIO WATER-STOP IN FONDAZIONE**  
SEZIONE  
Scala 1:20

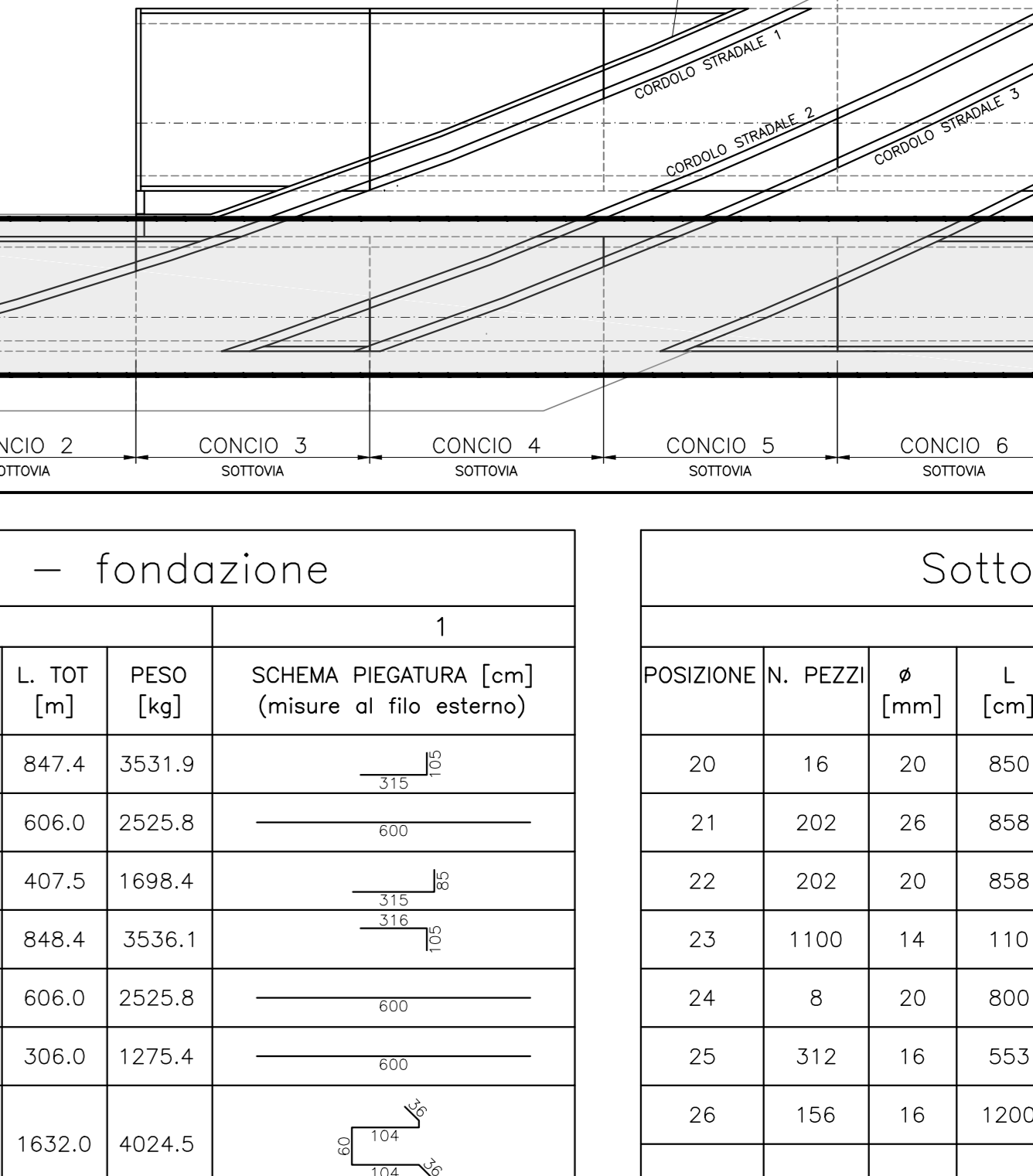


**Sottovia - cordoli stradali**

POSIZIONE	N. PEZZI	φ [mm]	L [cm]	L. TOT [m]	PESO [kg]	SCHEMA PIEGATURA [cm] (misure al filo esterno)
89	16	14	1200	192.0	231.9	1200
90	16	14	198	31.6	38.2	108
91	2	14	1200	24.0	29.0	1130
92	2	14	1200	24.0	29.0	1200
93	2	14	279	5.6	6.7	220

10586.7

**DETTAGLIO WATER-STOP IN PARETE**  
SEZIONE  
Scala 1:20

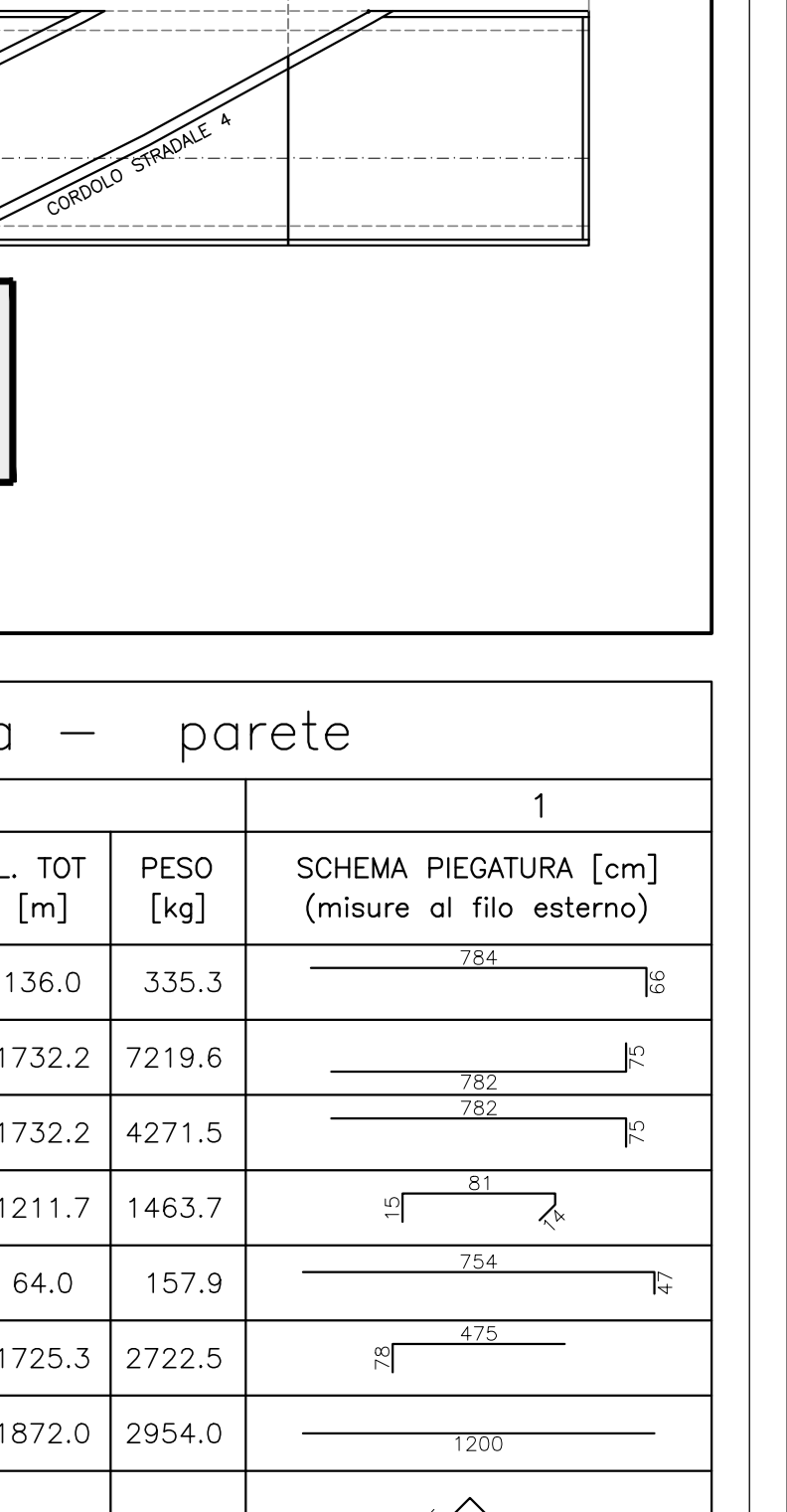


**Sottovia - cordoli stradali**

POSIZIONE	N. PEZZI	φ [mm]	L [cm]	L. TOT [m]	PESO [kg]	SCHEMA PIEGATURA [cm] (misure al filo esterno)
94	16	14	1200	192.0	231.9	1200
95	16	14	198	31.6	38.2	108
96	2	14	1200	24.0	29.0	1130
97	2	14	1200	24.0	29.0	1200
98	2	14	279	5.6	6.7	220

10586.7

**DETTAGLIO WATER-STOP IN SOLETTA**  
SEZIONE  
Scala 1:20

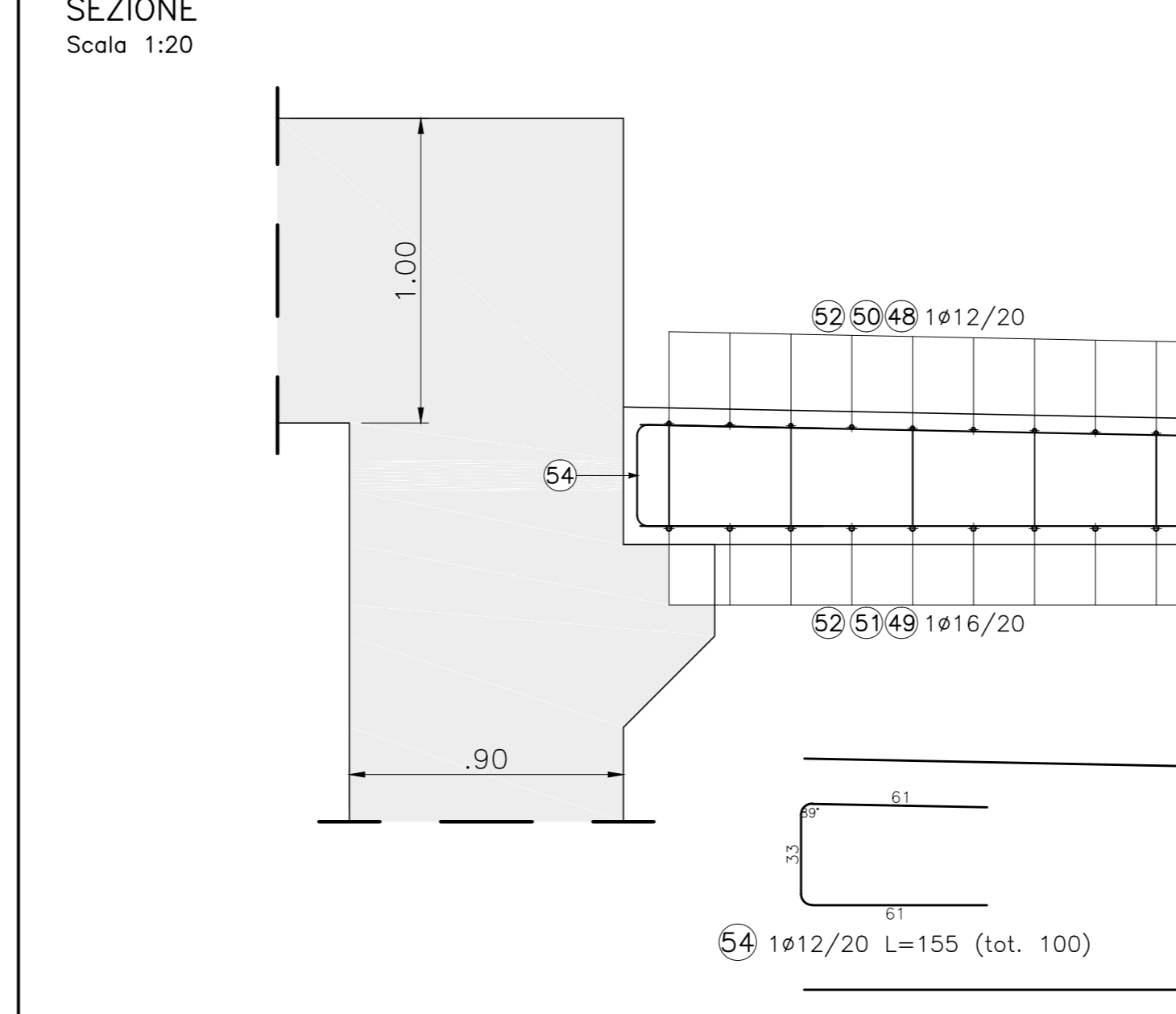


**Sottovia - cordoli stradali**

POSIZIONE	N. PEZZI	φ [mm]	L [cm]	L. TOT [m]	PESO [kg]	SCHEMA PIEGATURA [cm] (misure al filo esterno)
99	16	14	1200	192.0	231.9	1200
100	16	14	198	31.6	38.2	108
101	2	14	1200	24.0	29.0	1130
102	2	14	1200	24.0	29.0	1200
103	2	14	279	5.6	6.7	220

10586.7

**DETTAGLIO ARMATURA SOLETTA DI TRANSIZIONE**  
SEZIONE  
Scala 1:20

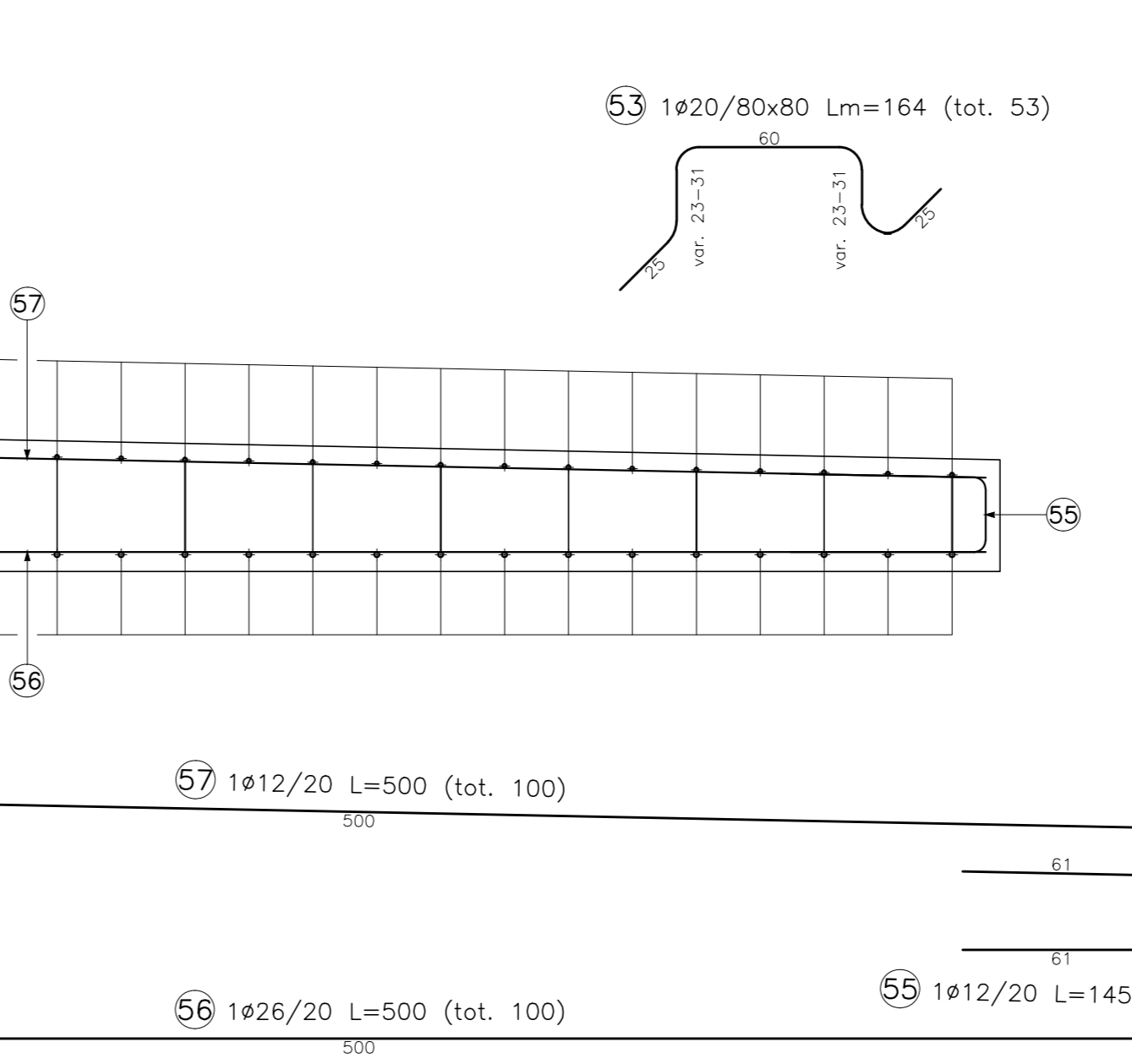


**Sottovia - cordoli stradali**

POSIZIONE	N. PEZZI	φ [mm]	L [cm]	L. TOT [m]	PESO [kg]	SCHEMA PIEGATURA [cm] (misure al filo esterno)
104	16	14	1200	192.0	231.9	1200
105	16	14	198	31.6	38.2	108
106	2	14	1200	24.0	29.0	1130
107	2	14	1200	24.0	29.0	1200
108	2	14	279	5.6	6.7	220

10586.7

**DETTAGLIO ARMATURA MENSOLA**  
SEZIONE  
Scala 1:25

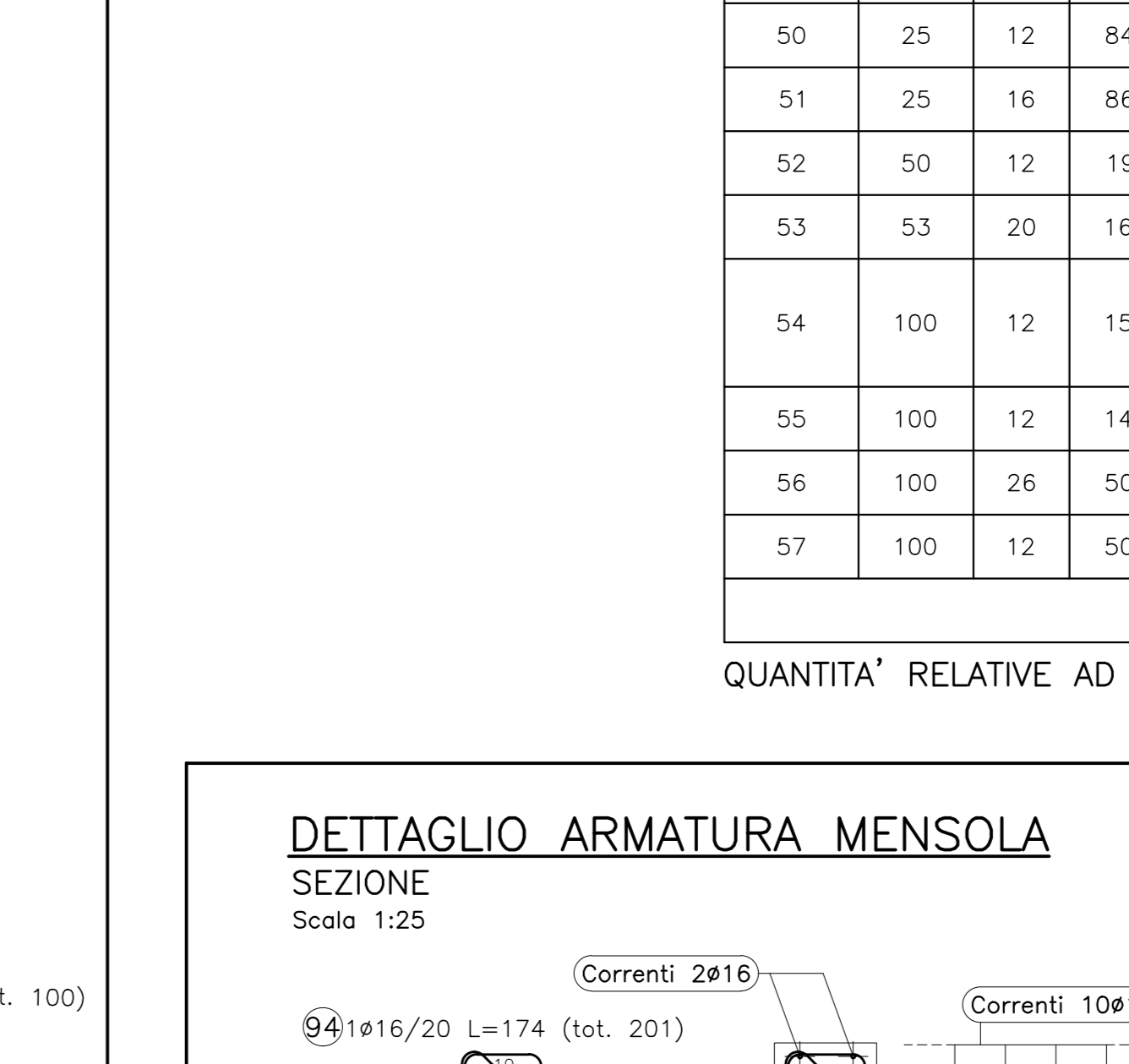


**Sottovia - cordoli stradali**

POSIZIONE	N. PEZZI	φ [mm]	L [cm]	L. TOT [m]	PESO [kg]	SCHEMA PIEGATURA [cm] (misure al filo esterno)
109	16	14	1200	192.0	231.9	1200
110	16	14	198	31.6	38.2	108
111	2	14	1200	24.0	29.0	1130
112	2	14	1200	24.0	29.0	1200
113	2	14	279	5.6	6.7	220

10586.7

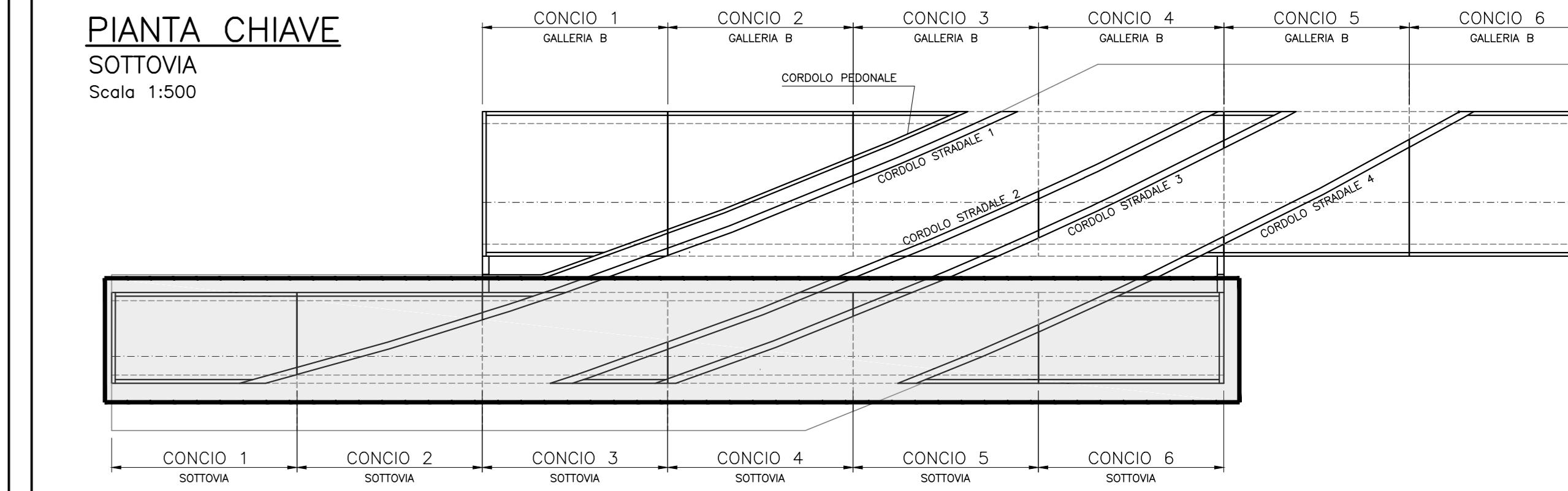
**DETTAGLIO ARMATURA MENSOLA**  
SEZIONE  
Scala 1:25



**Sottovia - cordoli stradali**

POSIZIONE	N. PEZZI	φ [mm]	L [cm]	L. TOT [m]	PESO [kg]	SCHEMA PIEGATURA [cm] (misure al filo esterno)
114	16	14	1200	192.0	231.9	1200
115	16	14	198	31.6	38.2	108
116	2	14	1200	24.0	29.0	1130
117	2	14	1200	24.0	29.0	1200
118	2	14	279	5.6	6.7	220

10586.7



**Sottovia - fondazione**

POSIZIONE	N. PEZZI	φ [mm]	L [cm]	L. TOT [m]	PESO [kg]	SCHEMA PIEGATURA [cm] (misure al filo esterno)
1	202	26	420	847.4	3531.9	1200
2	101	26	600	606.0	2525.8	600
3	102	26	400	407.5	1698.4	1200
4	202	26	420	848.4	3536.1	1200
5	101	26	600	606.0	2525.8	600
6	51	26	600	306.0	1275.4	600
7	480	20	340	1632.0	4024.5	1200
8	192	16	600	1152.0	1817.9	1200
9	96	16	1200	1152.0	1817.9	1200
10	10	16	1050	105.0	165.7	1200
11	10	16	1200	120.0	189.4	1200
12	10	16	950	95.0	149.9	1200
13	202	26	300	606.0	2525.8	1200
14	202	26	240	484.8	1195.5	1200
15	202	26	500	1010.0	4209.7	1200
16	16	20	240	38.4	94.7	1200
17	200	20	250	499.8	1232.4	1200
18	8	16	1050	84.0	132.6	1200
19	8	20	240	19.2	47.2	1200

32696.6

**Sottovia - parete**

POSIZIONE	N. PEZZI	φ [mm]	L [cm]	L. TOT [m]	PESO [kg]	SCHEMA PIEGATURA [cm] (misure al filo esterno)
20	16	20	850	136.0	335.3	1200
21	202	26	858	1732.2	7219.6	1200
22	202	26	858	1732.2	7219.6	1200
23	1100	14	110	1211.7	1463.7	1200
24	8	20	800	64.0	157.9	1200
25	312	16	553	1725.3	2722.5	1200
26	156	16	1200	1872.0	2954.0	1200
27	101	14	335	338.6	409.0	1200
28	21	26	35	7.4	30.6	35
29	4	14	1200	48.0	58.0	1200
30	4	14	900	36.0	43.5	1200
31	320	20	236	755.5	1863.0	1200

21528.6

**Sottovia - soletta**

POSIZIONE	N. PEZZI	φ [mm]	L [cm]	L. TOT [m]	PESO [kg]	SCHEMA PIEGATURA [cm] (misure al filo esterno)
32	202	26	400	807.0	3363.5	1200
33	101	26	600	606.0	2525.8	600
34	51	26	600	306.0	1275.4	600
35	202	26	460	930.2	3877.1	1200
36	101	26	600	606.0	2525.8	600
37	800	14	120	961.2	1161.1	1200
38	192	16	600	1152.0	1817.9	1200
39	96	16	1200	1152.0	1817.9	1200
40	8	20	1168	93.4	230.4	1200
41	164	20	241	395.4	975.0	1200
42	8	20	1068	85.4	210.7	1200
43	202	12	179	361.6	321.1	1200
44	4	12	1200	48.0	42.6	1200
45	4	12	860	34.4	30.5	860

20174.8

**Sottovia - soletta di transizione**

POSIZIONE	N. PEZZI	φ [mm]	L [cm]	L. TOT [m]	PESO [kg]	SCHEMA PIEGATURA [cm] (misure al filo esterno)
46	25	12	1200	300.0	266.4	1200
47	25	16	1200	300.0	473.4	1200
48	25	12	849	212.3	188.5	849
49	25	16	869	217.3	342.8	869
50	25	12	191	95.5	84.8	191
51	53	20	164	86.9	214.3	164
52	100	12	155	155.2	137.8	155
53	100	12	145	145.3	129.0	145
54	100	26	500	500.0	2084.0	500
55	100	12	500	500.0	444.0	500

4365.0

**sanas**  
GRUPPO FS ITALIANE  
Direzione Progettazione e Realizzazione Lavori

**S.S.291 'Della Nurra'**  
Lavori di costruzione del Lotto 1 da Alghero ad Olmedo, in località bivio cantoniera di Rudas (completamento collegamento Alghero-Sassari) e del Lotto 4 tra bivio Olmedo e l'aeroporto di Alghero-Fertilia (bretella per l'aeroporto)

**PROGETTO ESECUTIVO** COD. CA29

PROGETTAZIONE: **ATA VITA - SERINGIA - VDP - BERBERO**

PROGETTISTA E RESPONSABILE DELL'INTEGRAZIONE DELLE PRESTAZIONI SPECIALISTICHE:  
ATA VITA - SERINGIA - VDP - BERBERO

RESPONSABILE D'AREA:  
ATA VITA - SERINGIA - VDP - BERBERO

COORDINATORE SICUREZZA IN FASE DI PROGETTAZIONE:  
ATA VITA - SERINGIA - VDP - BERBERO

COORDINATORE ATTIVA DI PROGETTAZIONE:  
ATA VITA - SERINGIA - VDP - BERBERO

VISTO IL RESPONSABILE DEL PROCEDIMENTO:  
ATA VITA - SERINGIA - VDP - BERBERO

**GALLERIE ARTIFICIALI**  
**GALLERIA ARTIFICIALE FERROVIA "B"**  
**ARMATURA SOTTOVIA**

CODICE PROGETTO	REV. PREG. ANNO	NOME FILE	REVISIONE	SCALA
DPCAD029	E 21	TO2_GAO2_STR_AR14_A	A	VARIE

REVISIONE	DATA	REDAITTO	VERIFICATO	APPROVATO
D				
C				
B				
A				