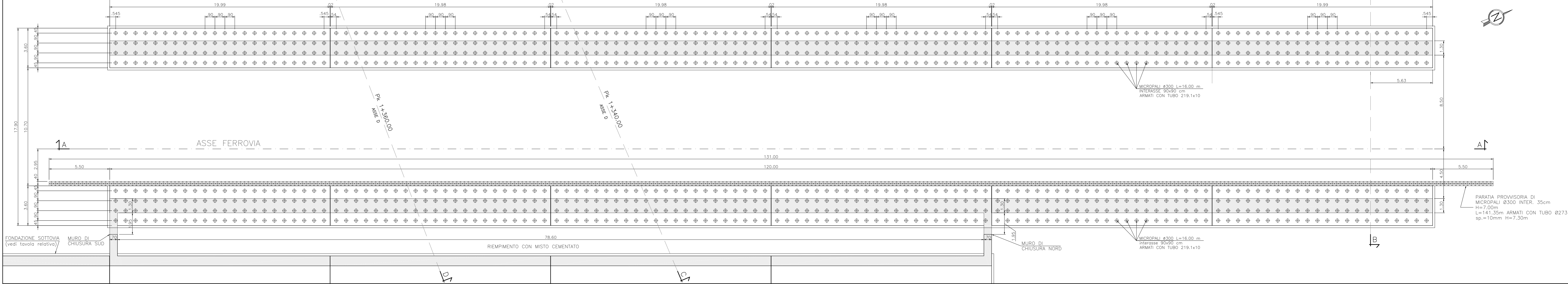
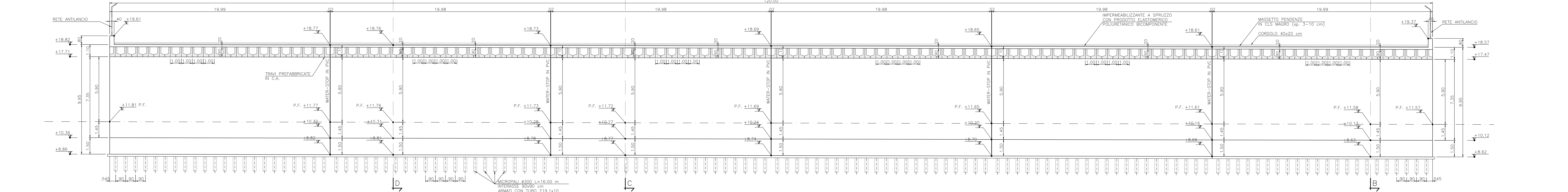


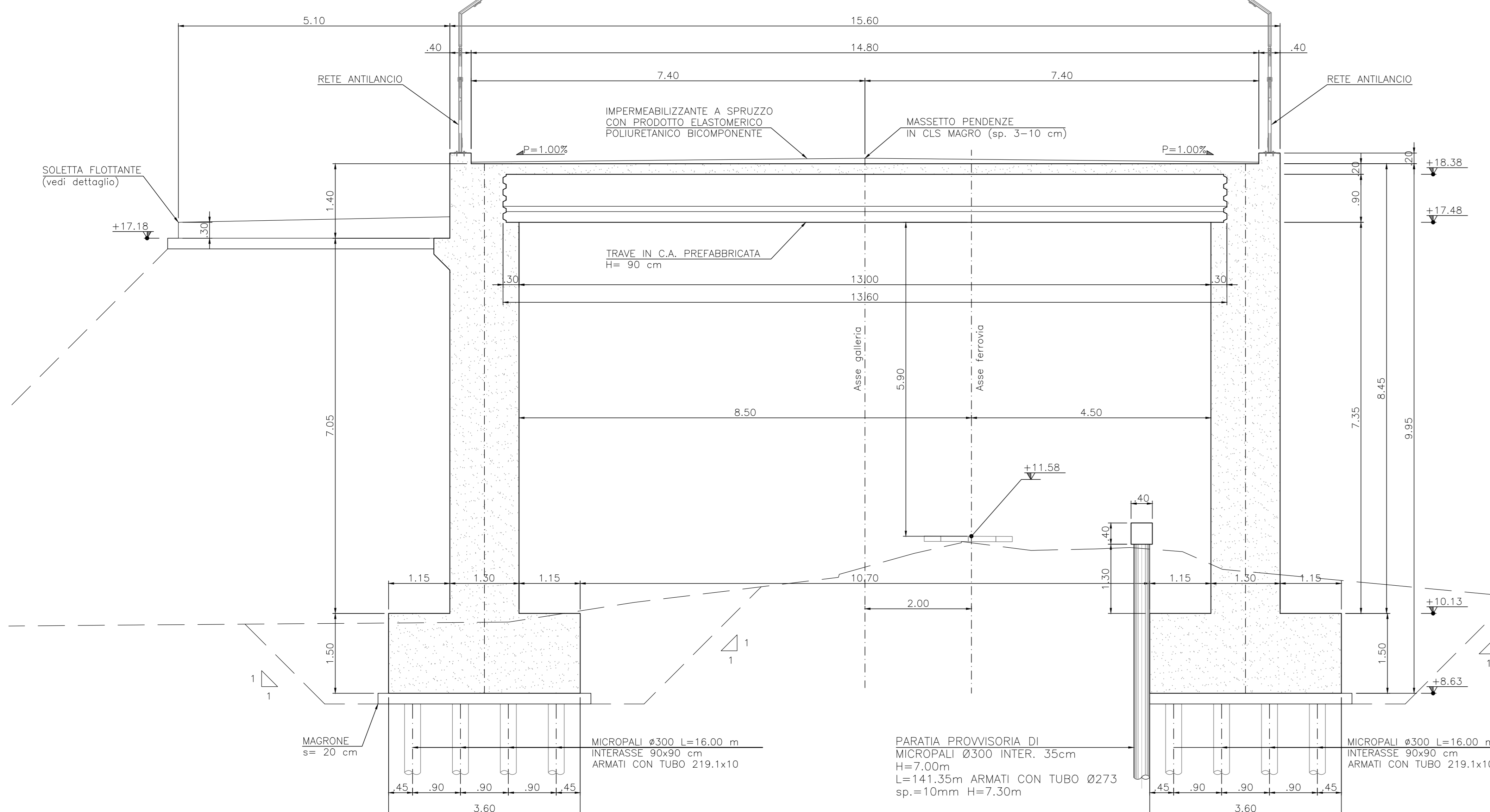
PIANTA FONDAZIONI
GALLERIA ARTIFICIALE "B"
Scala 1:100



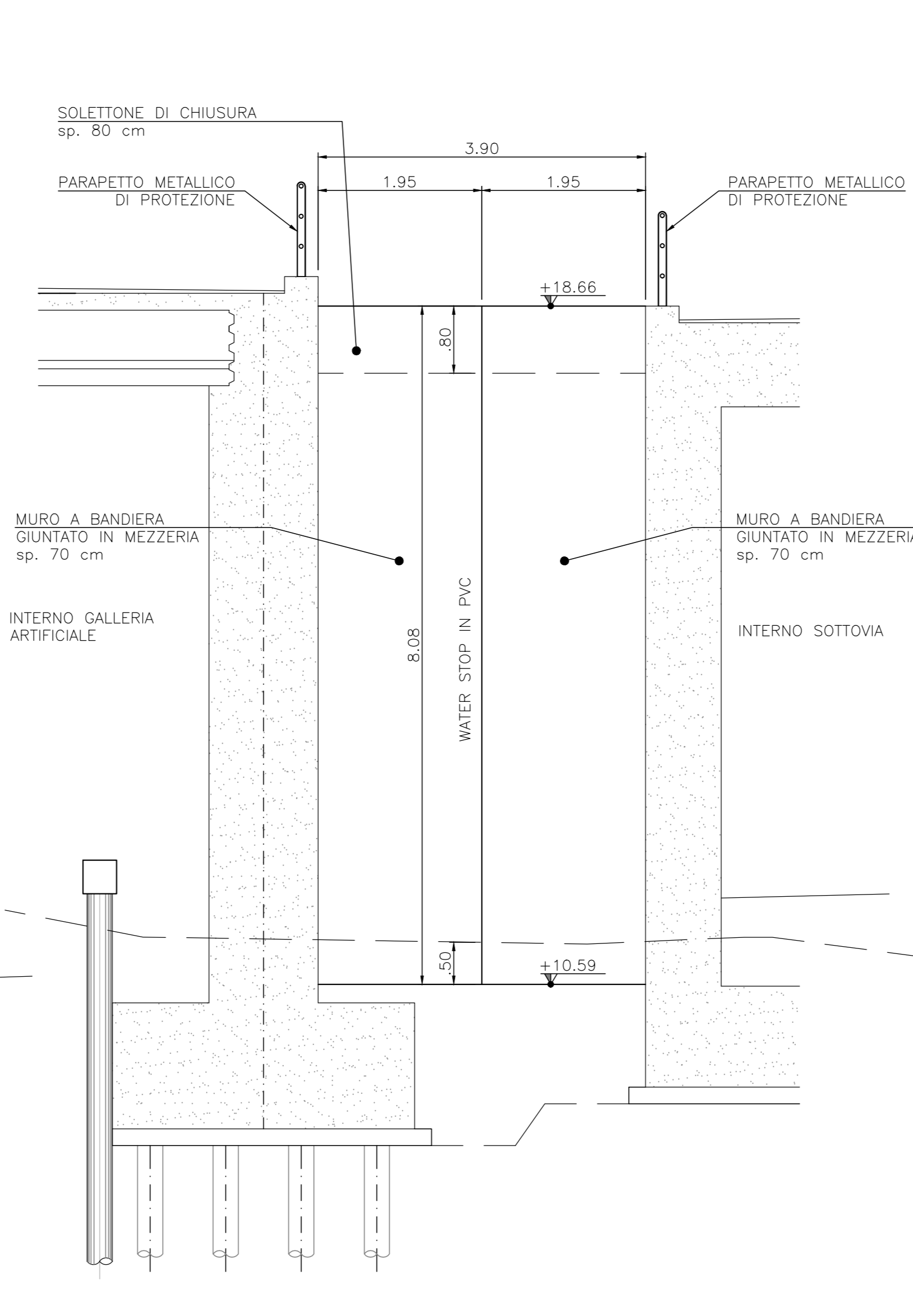
SEZIONE LONGITUDINALE
SEZIONE A-A (in asse ferrovia)
Scala 1:100



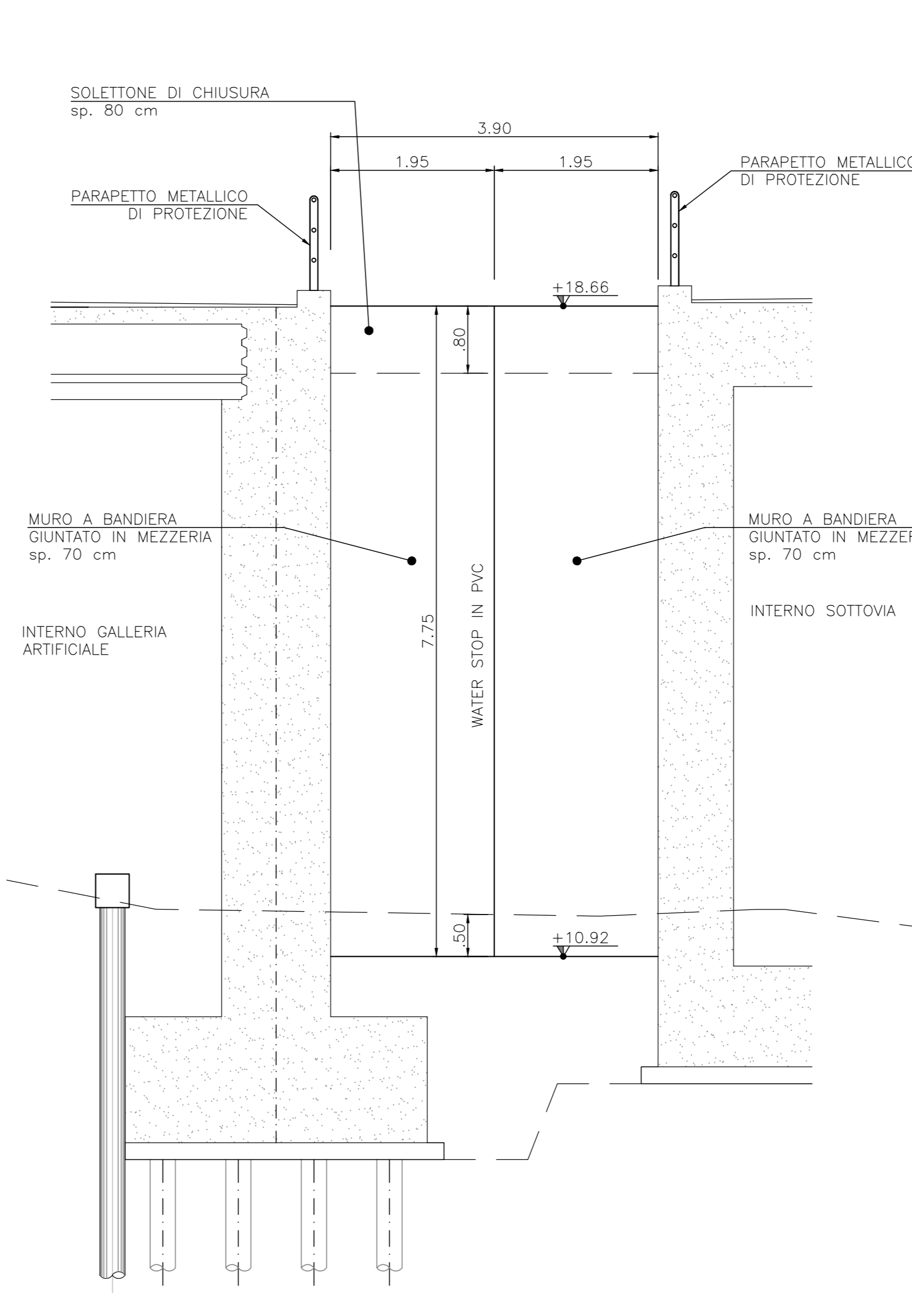
SEZIONE TRASVERSALE
SEZIONE B-B (ortogonale alla galleria)
Scala 1:50



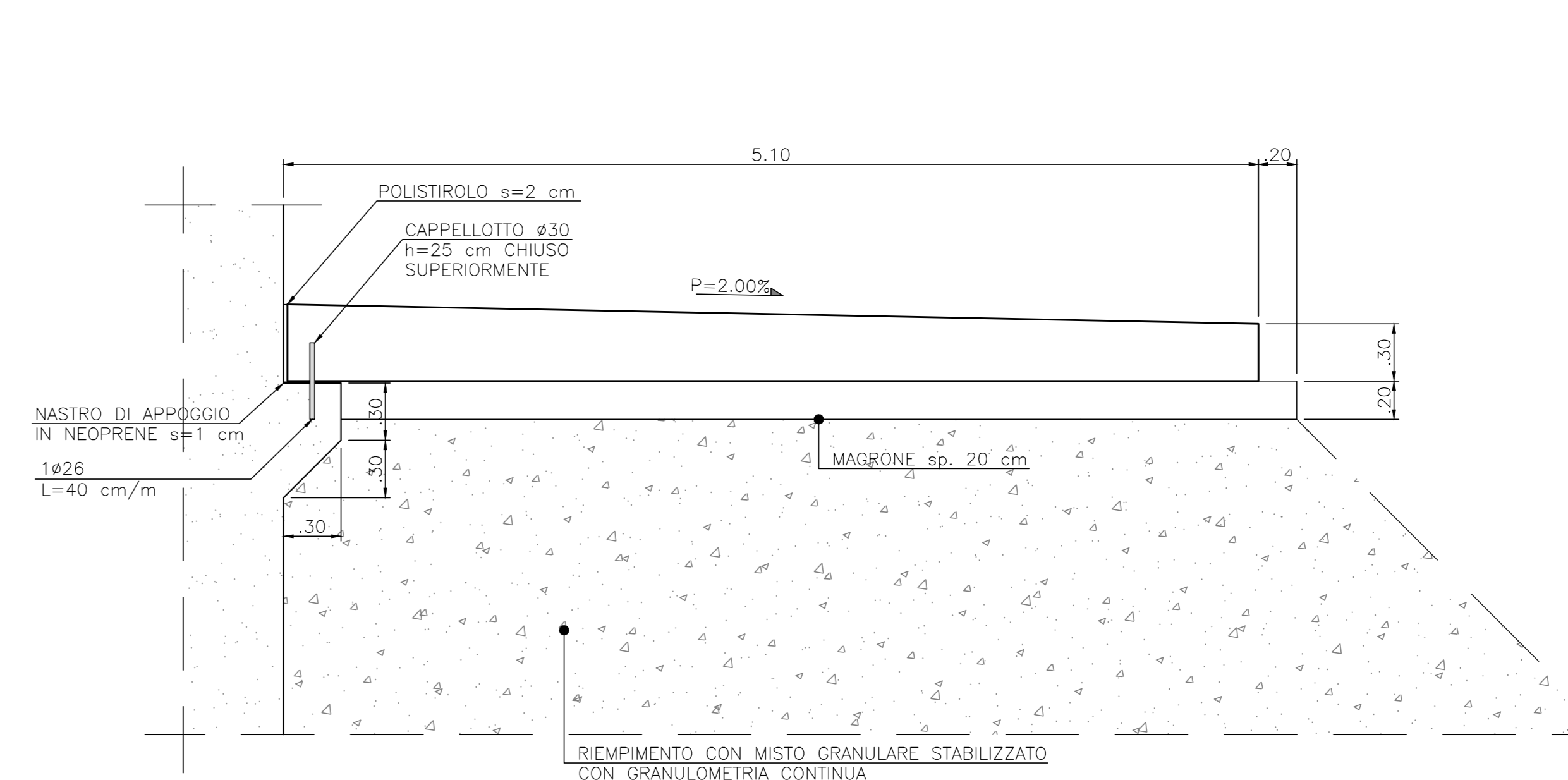
DETTAGLIO MURO DI CHIUSURA SUD
Scala 1:50



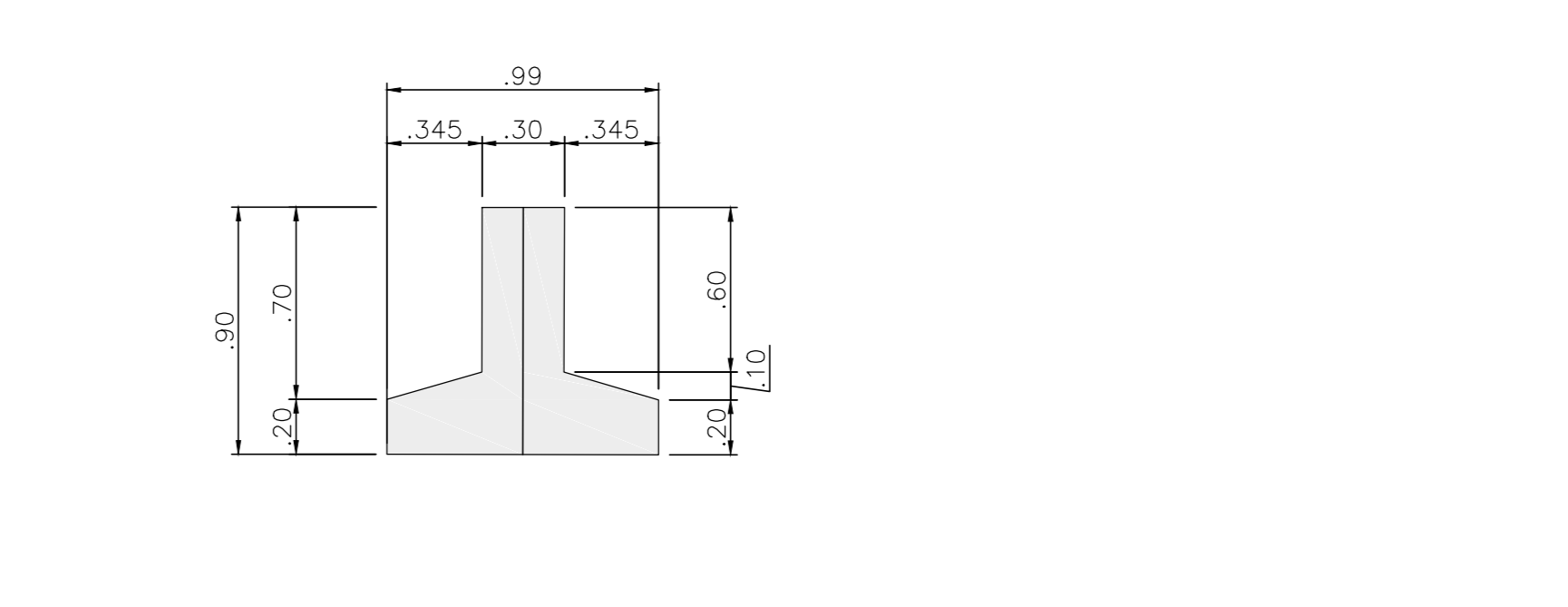
DETTAGLIO MURO DI CHIUSURA NORD
Scala 1:50



DETTAGLIO SOLETTA FLOTTANTE
SEZIONE TIPICA
Scala 1:25



DETTAGLIO TRAVE PREFABBRICATA
SEZIONE TIPICA
Scala 1:25



sanas
GRUPPO FS ITALIANE
Direzione Progettazione e Realizzazione Lavori

S.S.291 'Della Nurra'
Lavori di costruzione del Lotto 1 da Alghero ad Olmedo, in località bivio cantoniera di Rudas (completamento collegamento Alghero-Sassari) e del Lotto 4 tra bivio Olmedo e l'aeroporto di Alghero-Fertilia (bretella per l'aeroporto)

PROGETTO ESECUTIVO COD. CA29

PROGETTISTA E RESPONSABILE DELL'INTEGRAZIONE DELLE PRESTAZIONI SPECIALISTICHE:
SRL Ing. Giovanni Sestini (Dir. Ing. Piero Botta A1296)

RESPONSABILE D'AREA:
Progettista: Trossello Associati (Dir. Ing. Massimo Capasso) (Dir. Ing. Piero Botta A2911) (Coordinatore Progetto) (Dir. Ing. Sergio Di Mola A2266) (Responsabile Sicurezza) (Responsabile Sicurezza) (Responsabile Sicurezza) (Dir. Ing. Massimo Capasso) (Dir. Ing. Piero Botta A1296)

COORDINATORE SICUREZZA IN FASE DI PROGETTAZIONE:
SRL Ing. Sergio Di Mola (Dir. Ing. Piero Botta A2911)

COORDINATORE ATTIVA DI PROGETTAZIONE:
SRL Ing. Massimo Capasso (Dir. Ing. Piero Botta A1296)

VEDI IL RESPONSABILE DEL PROCEDIMENTO:
SRL Ing. Giovanni Sestini

GALLERIE ARTIFICIALI
GALLERIA ARTIFICIALE FERROVIA "B" E SOTTOVIA AL KM 1+360,00 ASSE D
PIANTA FONDAZIONI E SEZIONI LONGITUDINALE E TRASVERSALE
Tav. 1 di 2

CODICE PROGETTO	LINEA PROG. ANNO	NOME FILE	REVISIONE	SCALA
DPICAD029	E 21	TO2_GA02_STR_FF01_A	A	VARIE
D	-	-	-	-
C	-	-	-	-
B	-	-	-	-
A	EMISSIONE	02/01/2021	L. BOCCHI	S. GIORNA
REV.	DESCRIZIONE	DATA	REDATTO	VERIFICATO