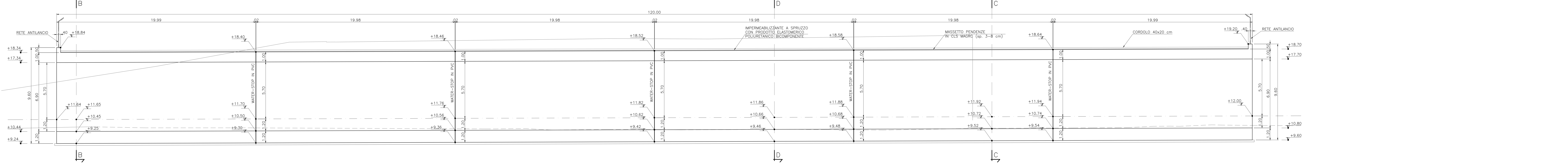
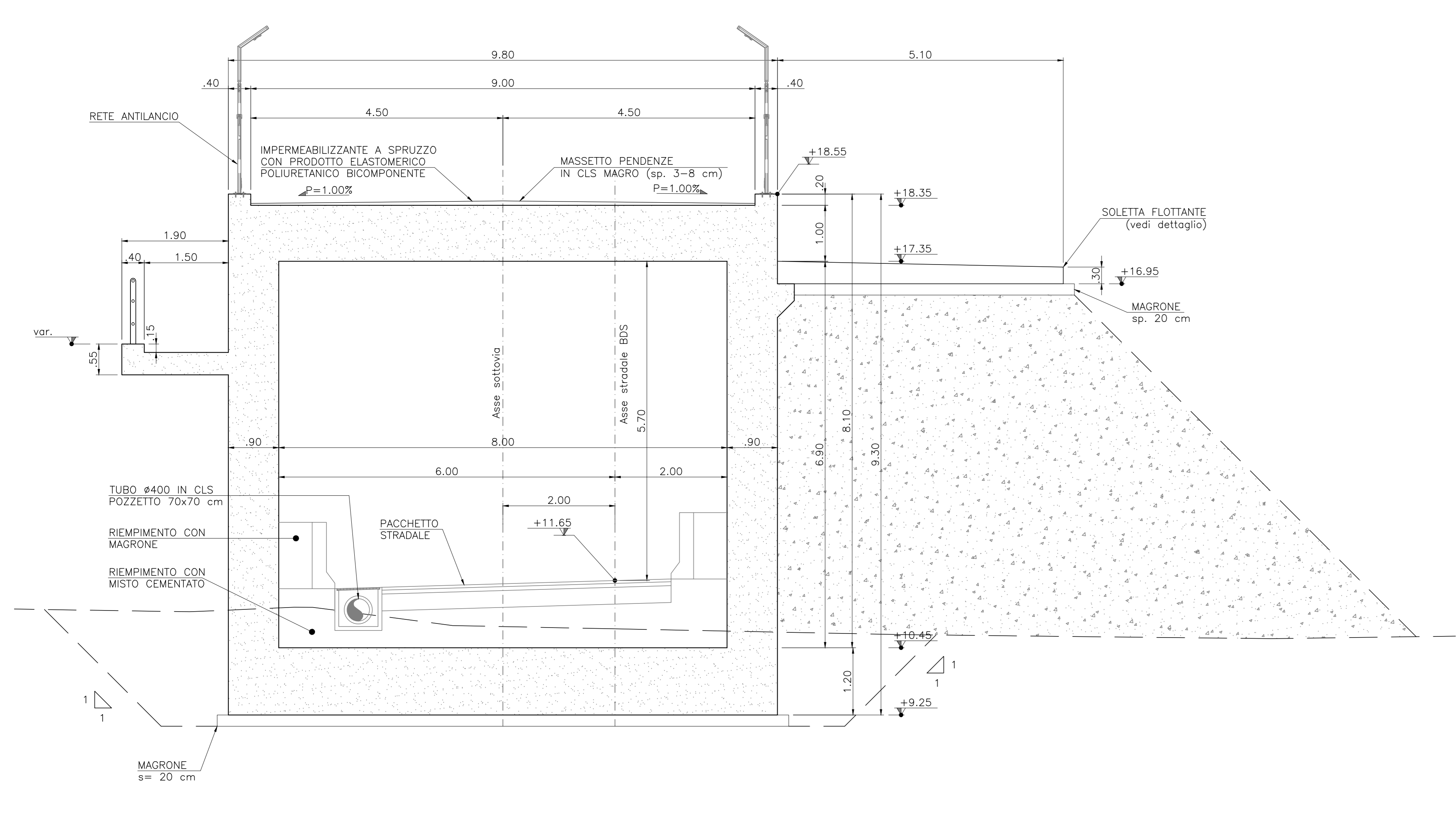


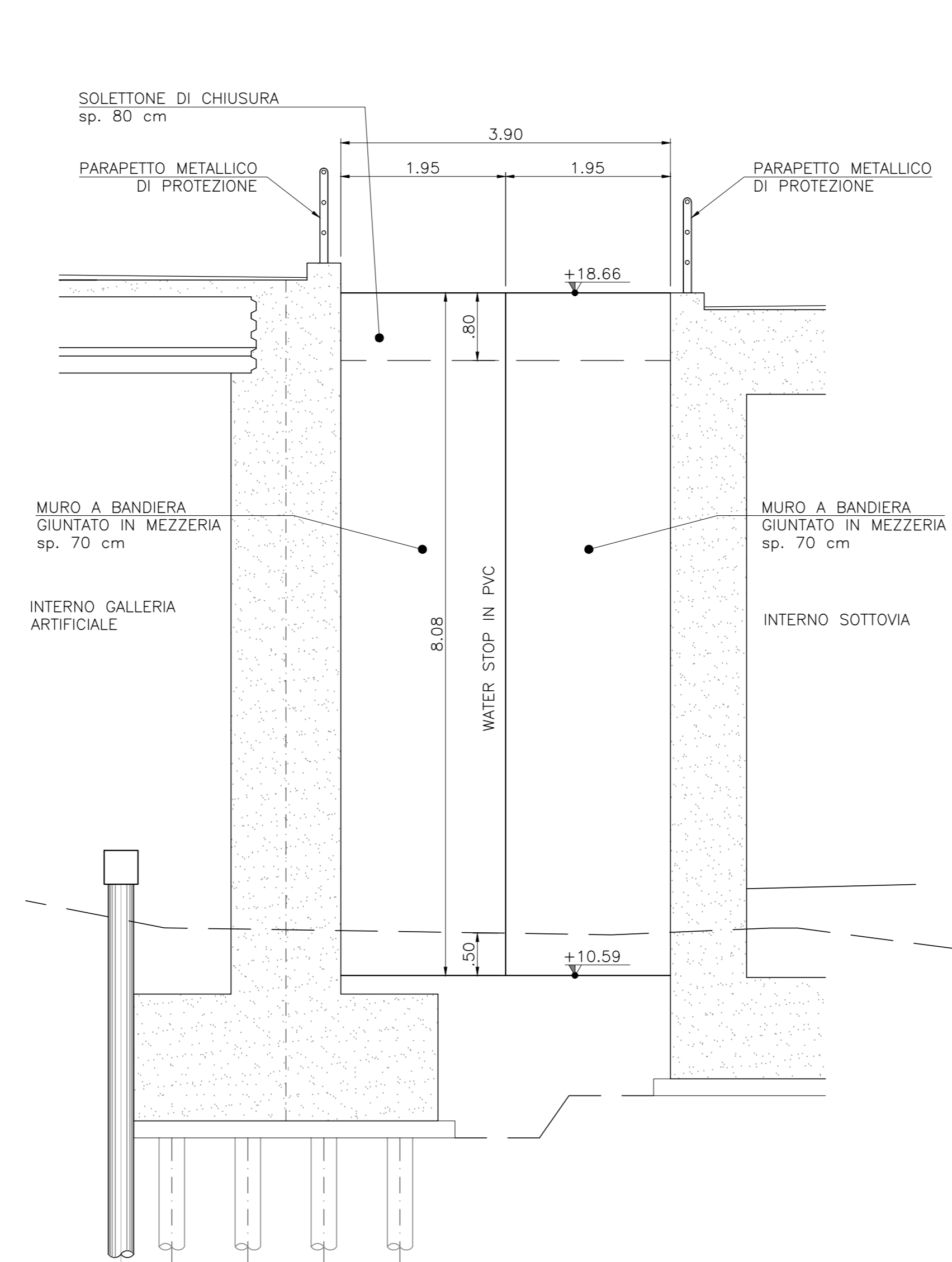
SEZIONE LONGITUDINALE
SEZIONE A-A (in asse stradale BDS)
Scala 1:100



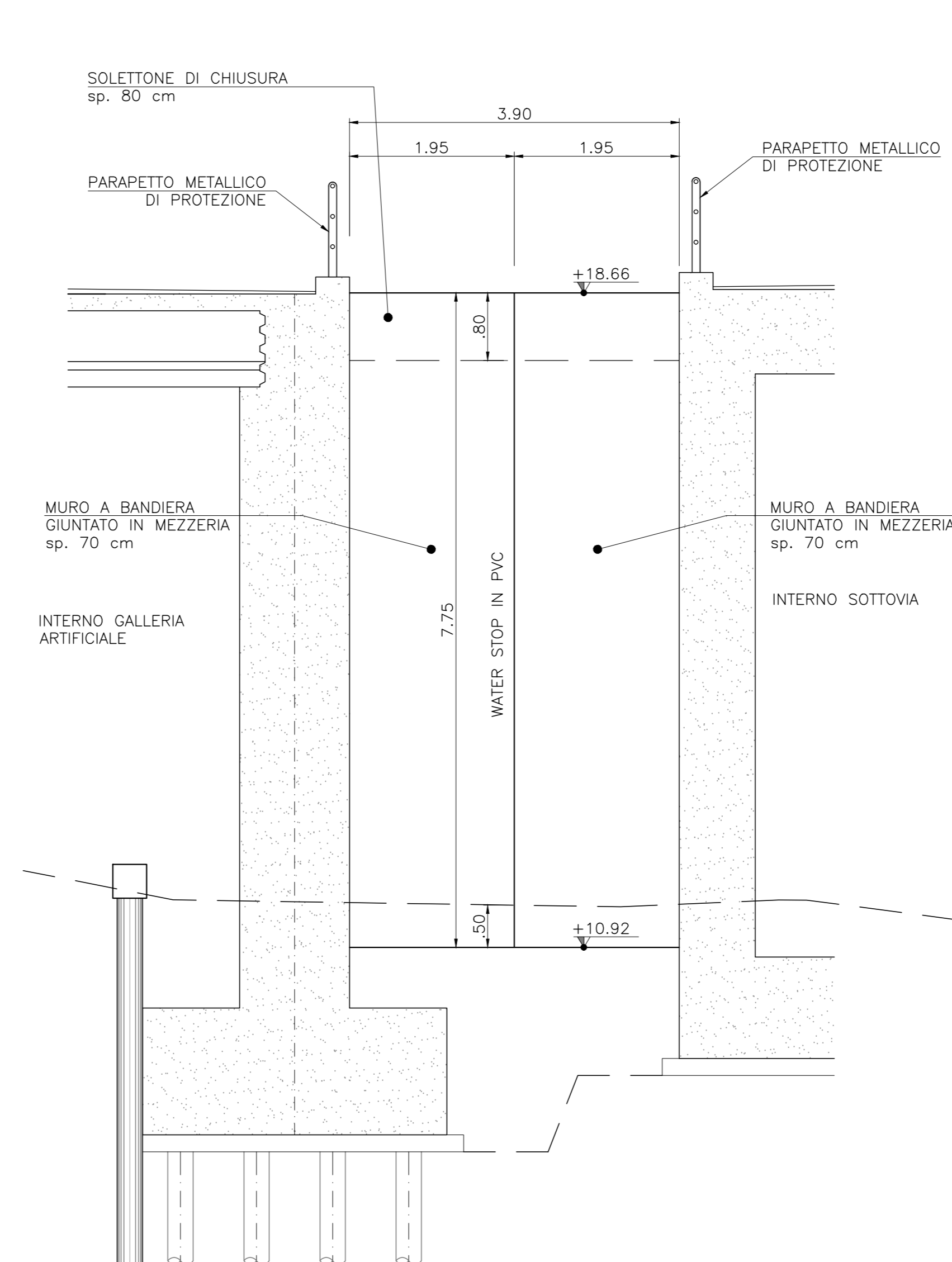
SEZIONE TRASVERSALE TIPO
SEZIONE B-B (ortogonale all'asse stradale BDS)
Scala 1:100



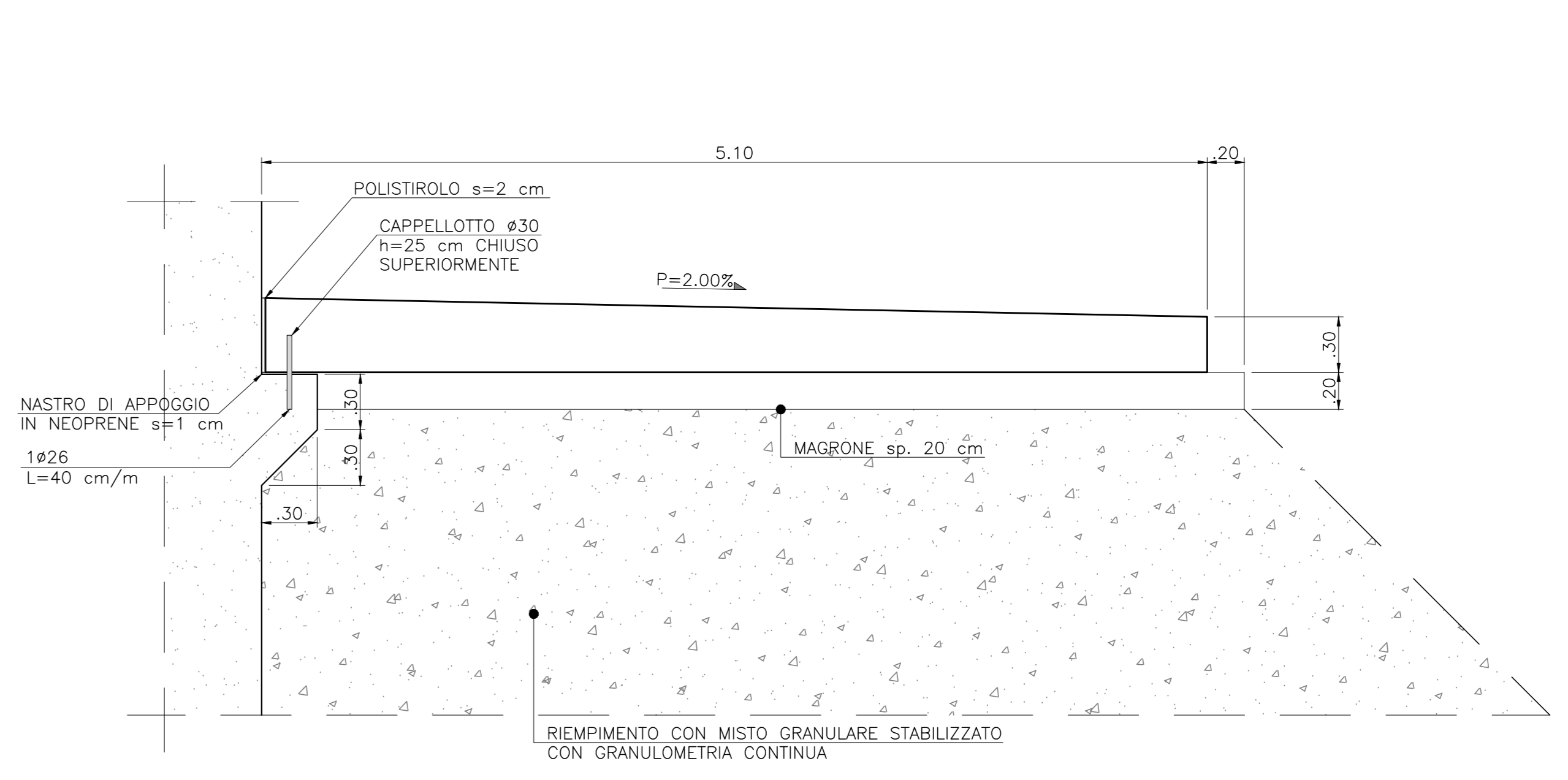
DETTAGLIO MURO DI CHIUSURA SUD
Scala 1:50



DETTAGLIO MURO DI CHIUSURA NORD
Scala 1:50



DETTAGLIO SOLETTA FLOTTANTE
SEZIONE TIPICA
Scala 1:25



anas
GRUPPO IRI ITALIANE
Direzione Progettazione e Realizzazione Lavori

S.S.291 "Della Nurra"
Lavori di costruzione del Lotto 1 da Alghero ad Olmedo, in località bivio cantoniera di Rudas (completamento collegamento Alghero-Sassari) e del Lotto 4 tra bivio Olmedo e l'aeroporto di Alghero-Fertilia (bretella per l'aeroporto)

PROGETTO ESECUTIVO COD. CA29

PROGETTAZIONE: ANA VIA - SERING - VDP - BERGAMINI
PRESTAZIONI SPECIALISTICHE:
PROGETTISTA E RESPONSABILE DELL'INTEGRAZIONE DELLE PRESTAZIONI SPECIALISTICHE:
RESPONSABILE D'AREA:
COORDINATORE SICUREZZA IN FASE DI PROGETTAZIONE:
COORDINATORE ATTIVA DI PROGETTAZIONE:
VISTO IL RESPONSABILE DEL PROCEDIMENTO:

VIA **SERING** **INGEGNERIA**
INGEGNERIA
BERGAMINI

GALLERIE ARTIFICIALI
GALLERIA ARTIFICIALE FERROVIA "B" E SOTTOVIA AL KM 1+360,00 ASSE D
PIANTA FONDAZIONI E SEZIONI LONGITUDINALE E TRASVERSALE
Tav. 2 di 2

CODICE PROGETTO	NOME FILE	REVISIONE	SCALA
PROGETTO: DPICAD029	TO2_GA02_STR_PFO2_A		
ELAB: DPICAD029	TO2_GA02_STR_PFO2		
D			
C			
B			
A	EMMISSIONE	02/04/2011	1:100
REV.	DESCRIZIONE	DATA	REDATTO VERIFICATO APPROVATO