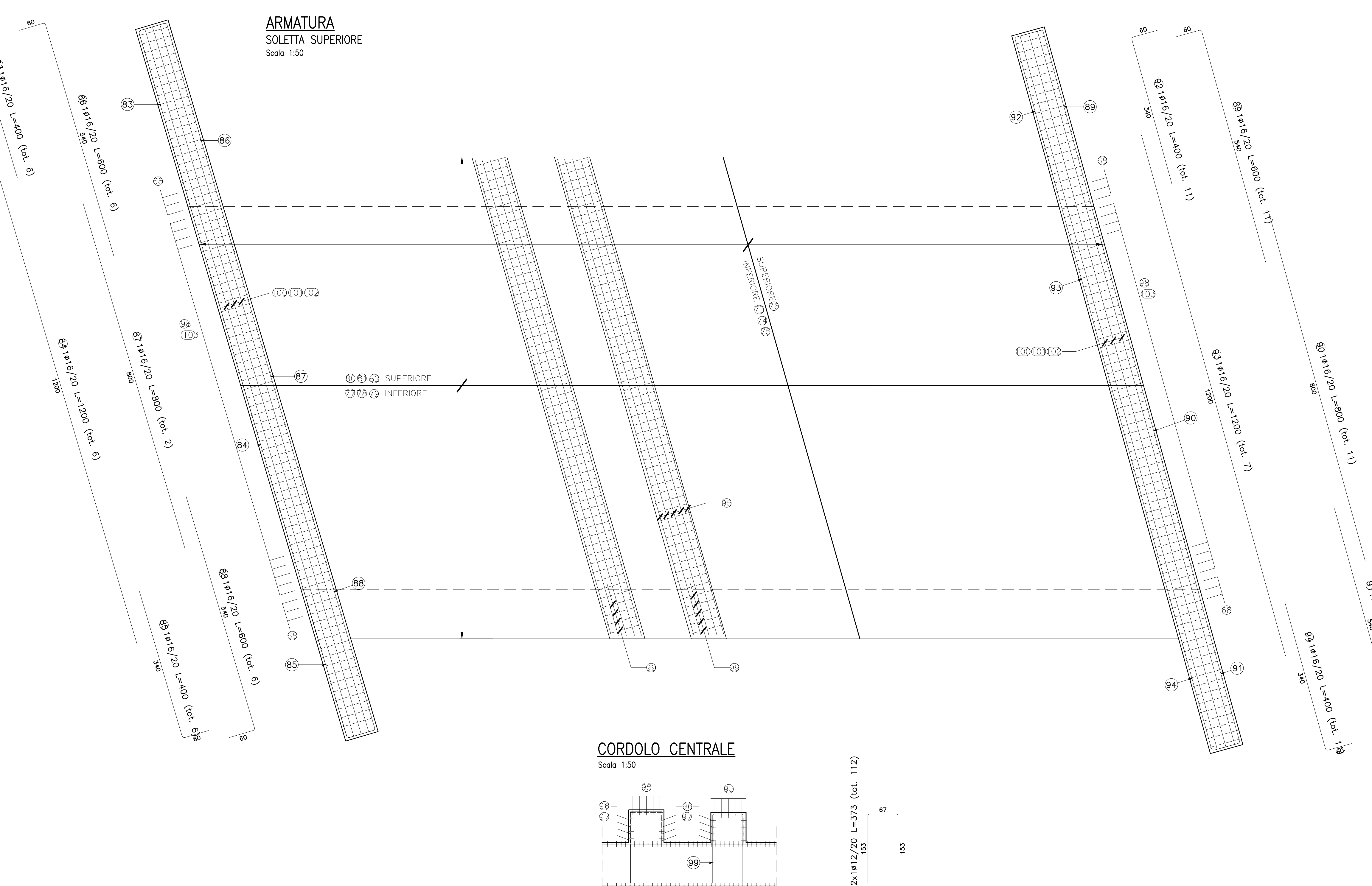
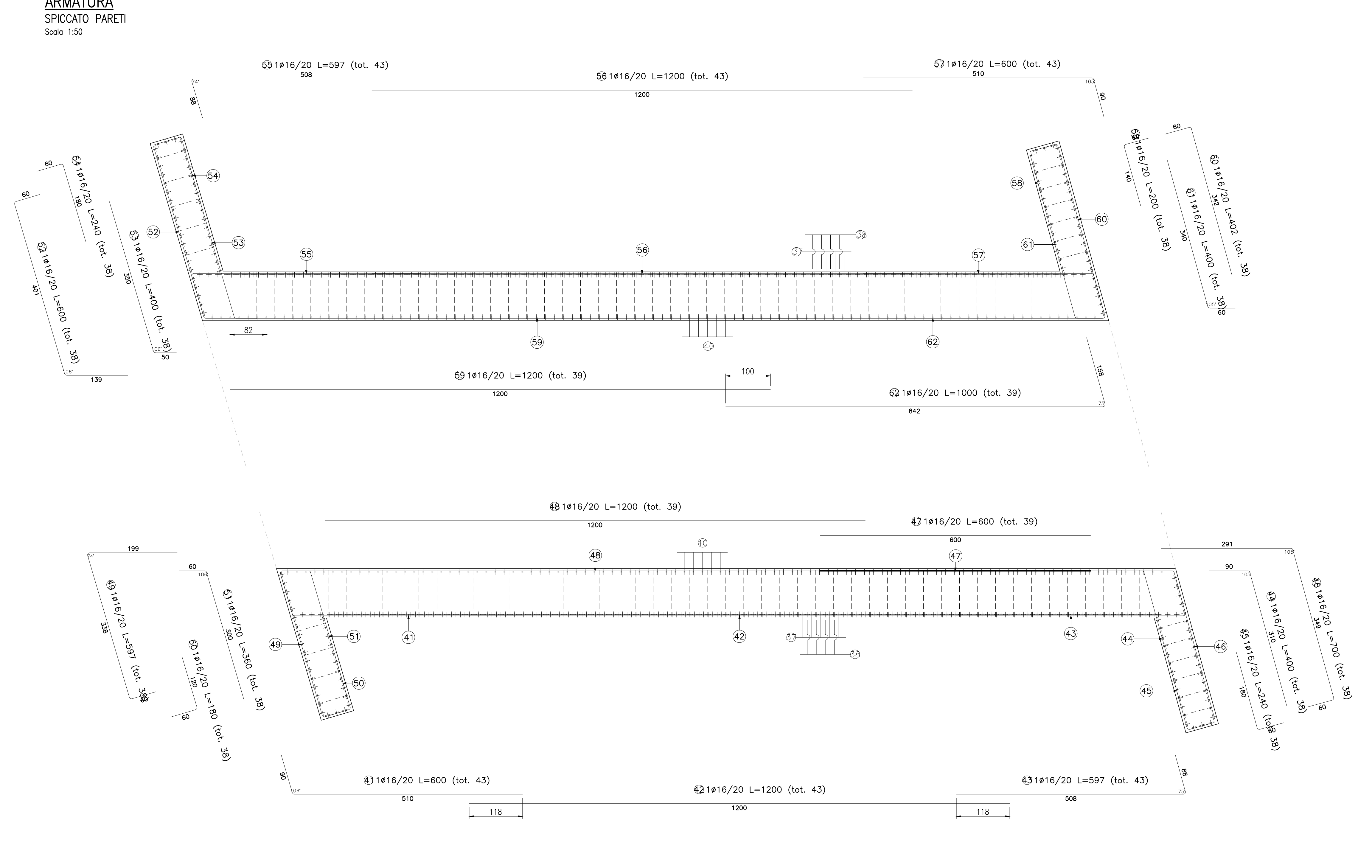
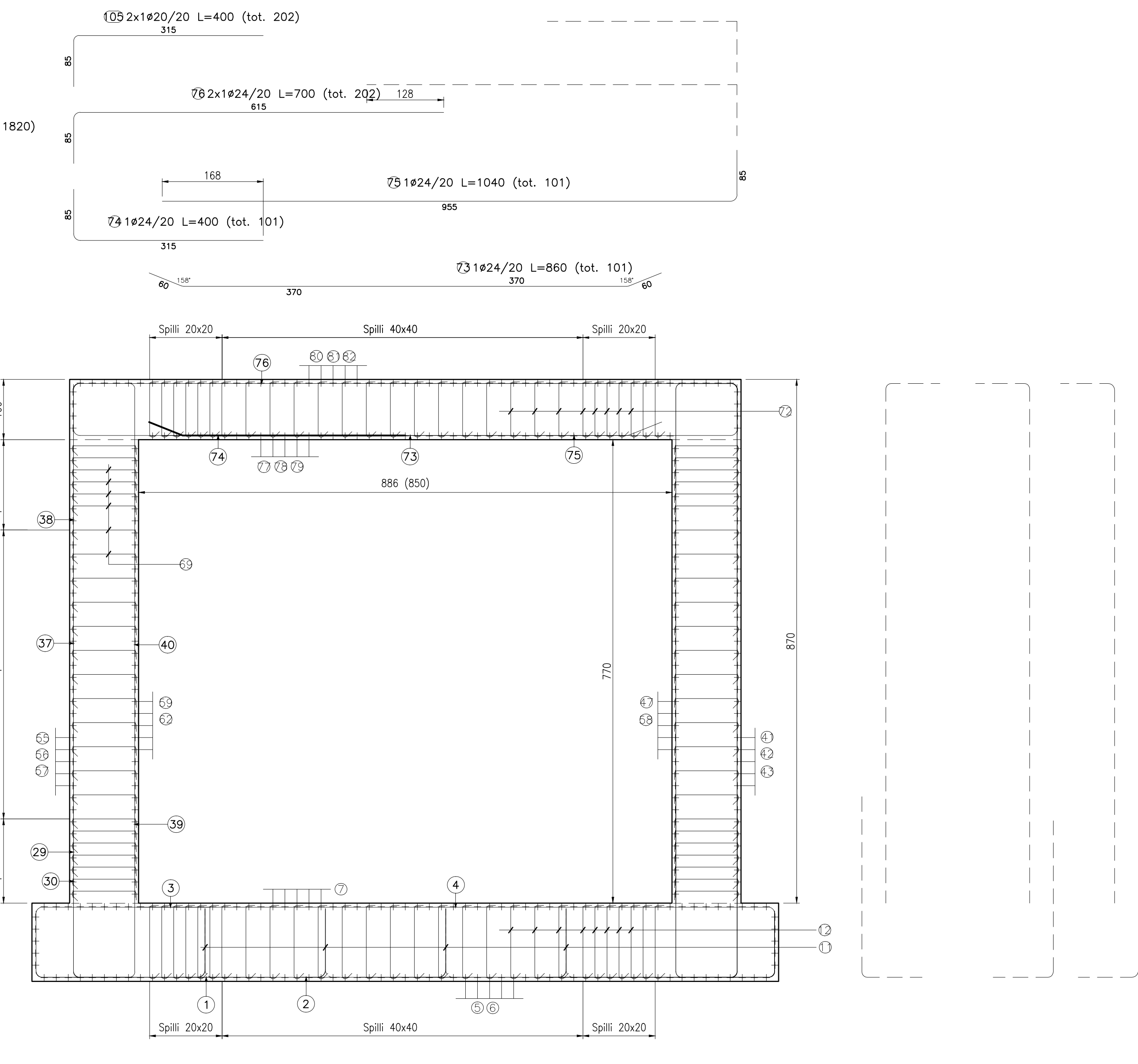
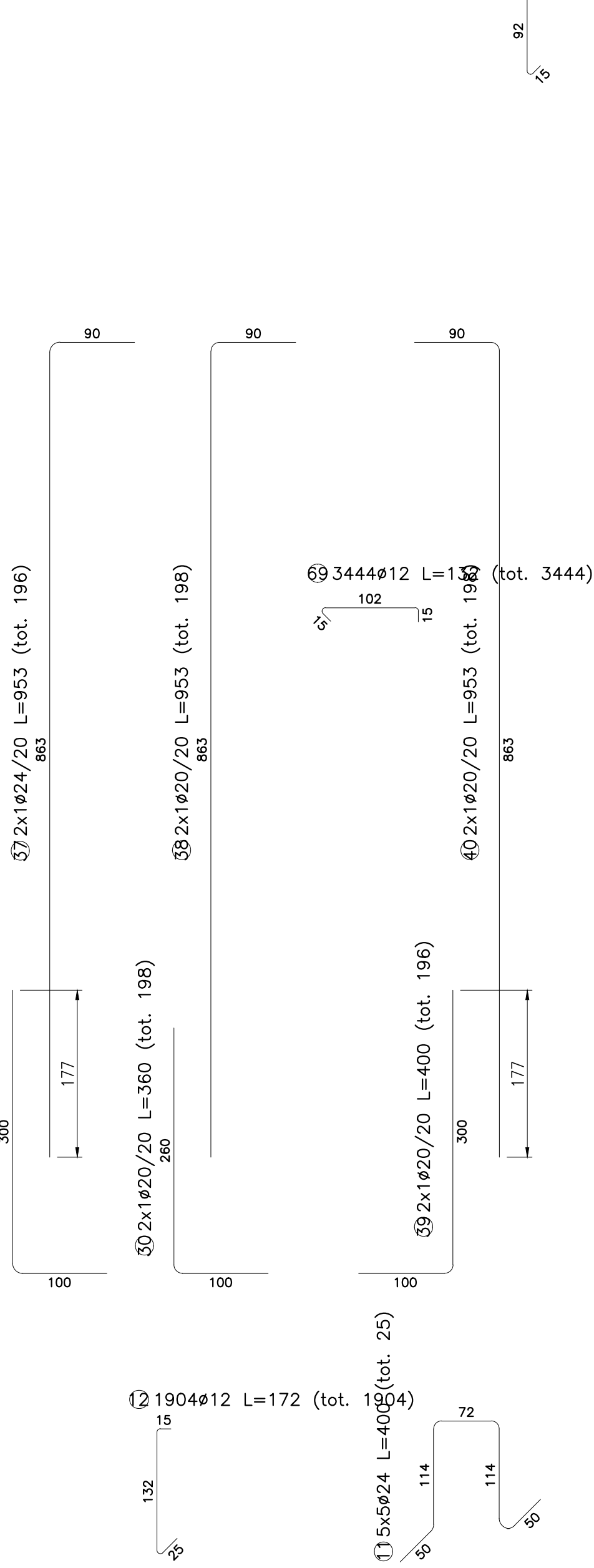


ELEMENTO: PIEDRITTI						N.ELEMENTI: 1	
POSIZIONE	N. PEZZI	# [mm]	L [cm]	L. TOT [m]	PESO [kg]	SCHEMA PIEGATURA (misure di filo esterno)	
37	196	24	953	1868.3	6634.2		
38	198	20	953	1887.3	4654.2		
40	198	20	953	1887.3	4654.2		
41	43	16	600	258.0	407.1		
42	43	16	1200	516.0	814.2		
43	43	16	597	256.7	405.1		
44	38	16	400	152.0	239.9		
45	38	16	240	91.2	143.9		
46	38	16	700	266.0	419.7		
47	39	16	600	234.0	369.3		
48	39	16	1200	468.0	738.5		
49	38	16	597	226.8	357.8		
50	38	16	180	68.4	107.9		
51	38	16	360	136.8	215.9		
52	38	16	600	228.0	359.8		
53	38	16	400	152.0	239.9		
54	38	16	240	91.2	143.9		
55	43	16	597	256.6	404.9		
56	43	16	1200	516.0	814.2		
57	43	16	600	258.0	407.1		
58	38	16	200	78.0	119.9		
59	39	16	1200	468.0	738.5		
60	38	16	402	152.9	241.3		
61	38	16	400	152.0	239.9		
62	39	16	1000	390.1	615.6		
63	40	16	800	320.0	505.0		
64	40	16	800	320.0	505.0		
65	40	16	481	192.6	303.9		
66	40	16	900	360.0	568.1		
67	40	16	900	360.0	568.1		
68	2	16	481	9.6	15.2		
69	3444	12	132	4546.1	4036.9		
70	315	12	97	305.6	271.3		
71	315	12	97	305.6	271.3		
PESO TOTALE:					31531.7		

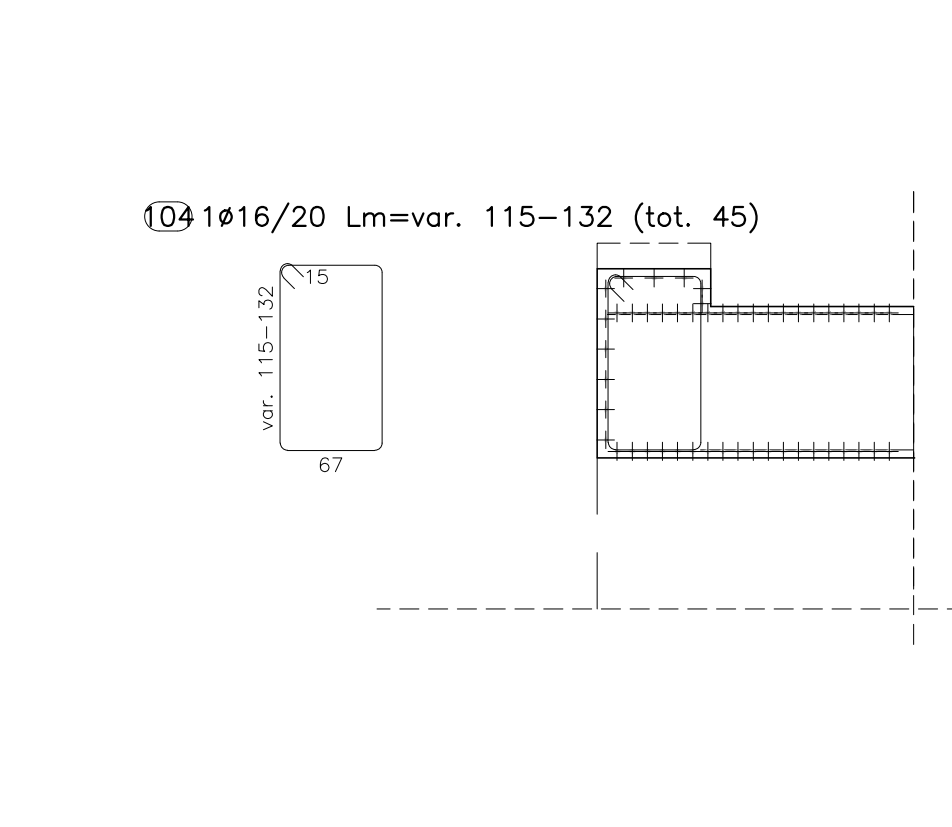
ELEMENTO: SOLETTA SUPERIORE						N.ELEMENTI: 1	
POSIZIONE	N. PEZZI	# [mm]	L [cm]	L. TOT [m]	PESO [kg]	SCHEMA PIEGATURA (misure di filo esterno)	
72	1820	12	122	2220.4	1971.7		
73	101	24	860	868.6	3084.4		
74	101	24	400	404.0	1434.6		
75	101	24	1040	1050.4	3730.0		
76	202	24	700	1414.0	5021.1		
77	43	16	600	258.0	407.1		
78	43	16	900	387.0	610.7		
79	43	16	800	344.0	542.8		
80	54	16	900	486.0	766.9		
81	54	16	1000	540.0	852.1		
82	54	16	400	216.0	340.8		
83	6	16	400	24.0	37.9		
84	6	16	1200	72.0	113.6		
85	6	16	400	24.0	37.9		
86	6	16	600	36.0	56.8		
87	2	16	800	16.0	25.2		
88	6	16	600	36.0	56.8		
89	11	16	600	66.0	104.1		
90	11	16	800	88.0	138.9		
91	11	16	600	66.0	104.1		
92	11	16	400	44.0	69.4		
93	7	16	1200	84.0	132.6		
94	11	16	400	44.0	69.4		
95	10	12	1200	120.0	106.6		
96	16	12	1000	160.0	142.1		
97	16	12	398	63.6	56.5		
98	45	16	508	228.8	361.0		
99	112	12	373	417.9	371.1		
100	6	16	400	24.0	37.9		
101	6	16	1200	72.0	113.6		
102	6	16	400	24.0	37.9		
103	45	16	319	143.4	226.4		
104	45	16	x - x	185.3	292.4		
105	202	20	400	808.0	1992.5		
PESO TOTALE:					23446.9		



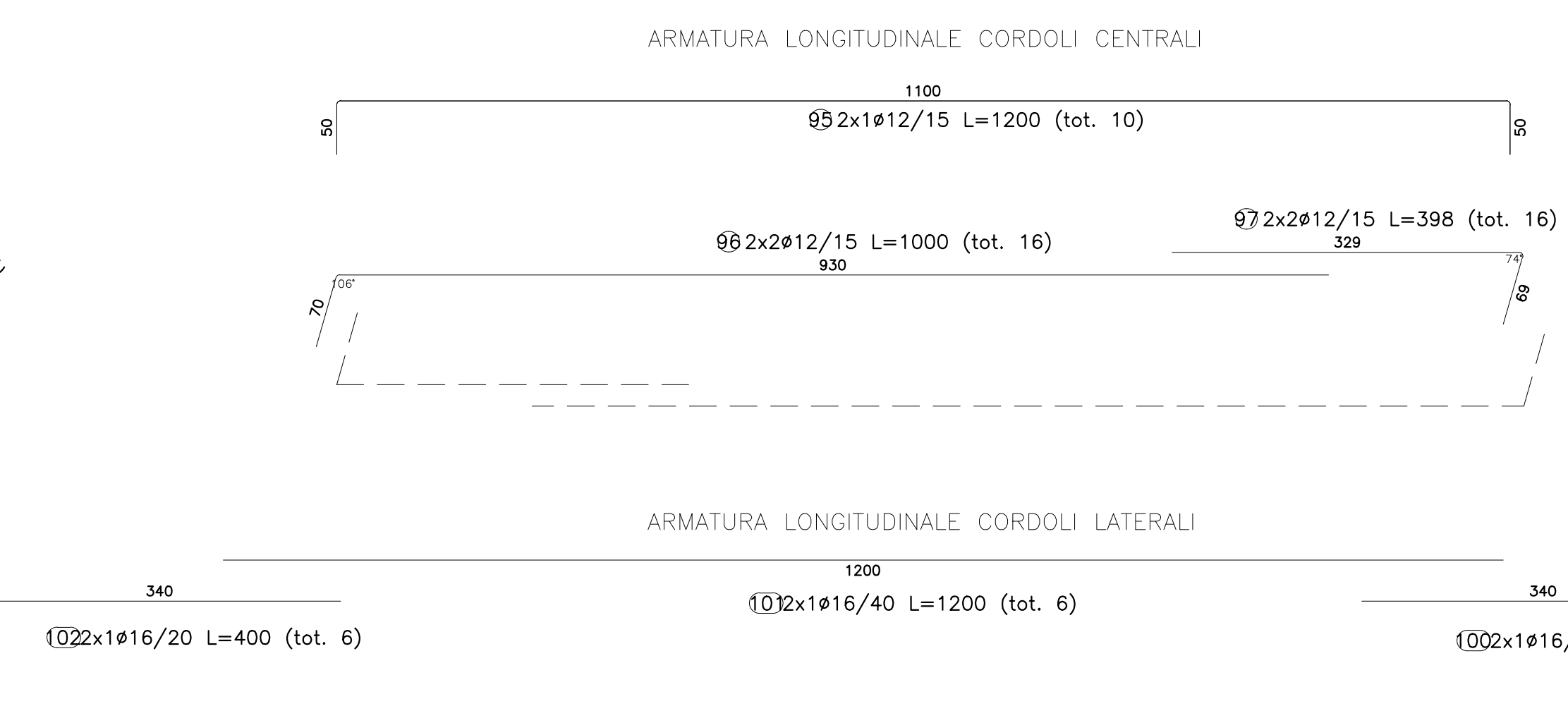
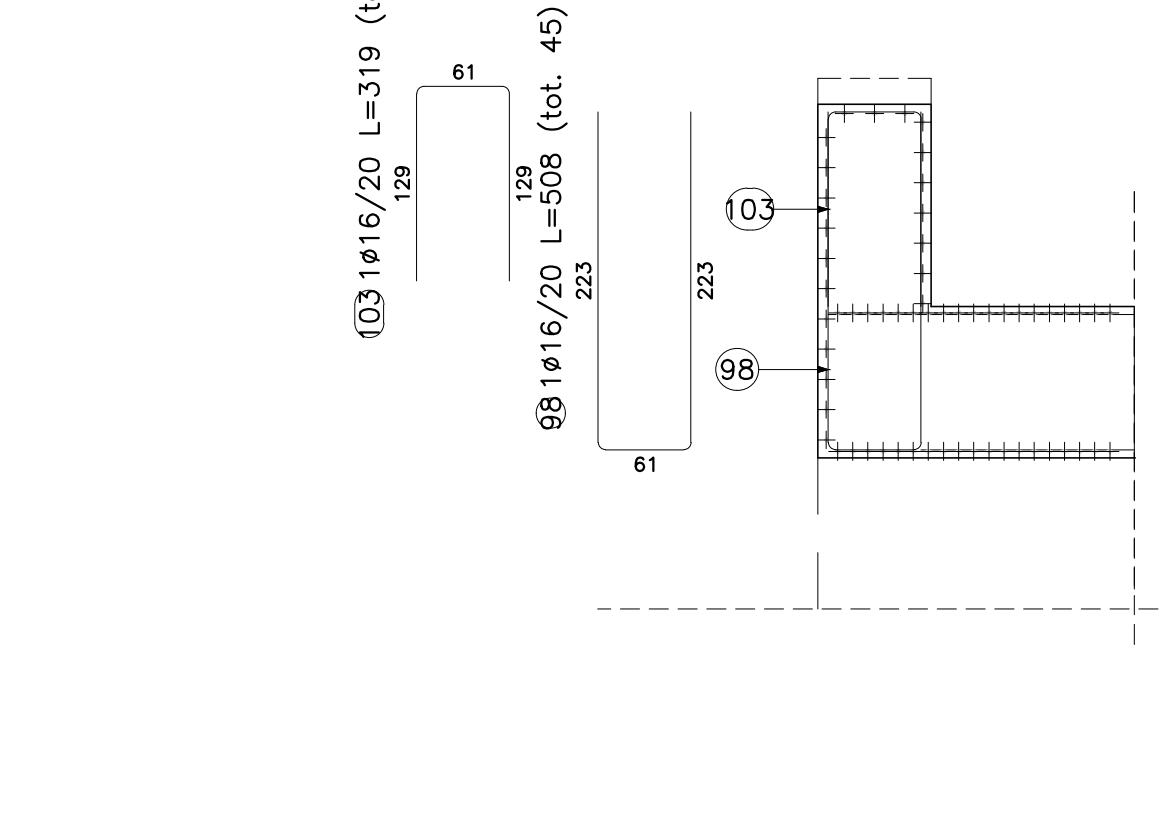
ARMATURA SEZIONE TRASVERSALE
Scala 1:50



CORDOLO ESTERNO IMBOCCO SUD
Scala 1:50



CORDOLO ESTERNO IMBOCCO NORD
Scala 1:50



Sanas
GRUPPO FS ITALIANE
Direzione Progettazione e Realizzazione Lavori

S.S.291 "Della Nurra"
Lavori di costruzione del Lotto 1 da Alghero ad Olmedo, in località bivio cantoniera di Rudas (completamento collegamento Alghero-Sassari) e del Lotto 4 tra bivio Olmedo e l'aeroporto di Alghero -Fertilia (bretella per l'aeroporto)

PROGETTO ESECUTIVO COD. CA29

PROGETTAZIONE: **ATI VIA - STERNO - VDP - BERG**

PROGETTISTA E RESPONSABILE DELL'INTEGRAZIONE DELLE PRESTAZIONI SPECIALI:
Ing. Giovanni Rossi (Dir. Ing. Roma 427596)

RESPONSABILE D'AREA:
Ingegnere Gianluigi Sestini (Dir. Ing. Alghero 28231)
Ingegnere Gianluigi Sestini (Dir. Ing. Alghero 28231)
Ingegnere Gianluigi Sestini (Dir. Ing. Alghero 28231)
Ingegnere Gianluigi Sestini (Dir. Ing. Alghero 28231)

COORDINATORE SICUREZZA IN FASE DI PROGETTAZIONE:
Ing. Sergio Di Mico (Dir. Ing. Roma 427596)

COORDINATORE ATTIVITA' DI PROGETTAZIONE:
Ing. Gianluigi Sestini (Dir. Ing. Alghero 28231)

VISTO: IL RESPONSABILE DEL PROCEDIMENTO:
Ing. Salvatore Compagnone

VIA INGEGNERIA
SERING INGEGNERIA

VDP
BERG

SOTTOVIA ASSE TIPO B ST02B Sottovia al km 3+560 Armatura - Tav 2 di 2

PROGETTO: T01_ST02_STR_AR02_A
ELAB: T01ST02STRAR02

REVISIONE: A
SCALA: VARIE

REVISIONE	DESCRIZIONE	DATA	REDATTO	VERIFICATO	APPROVATO
D					
C					
B					
A	EMISSIONE	Giugno 2021	G. ROSSI	G. COMPAGNONE	S. COMPAGNONE