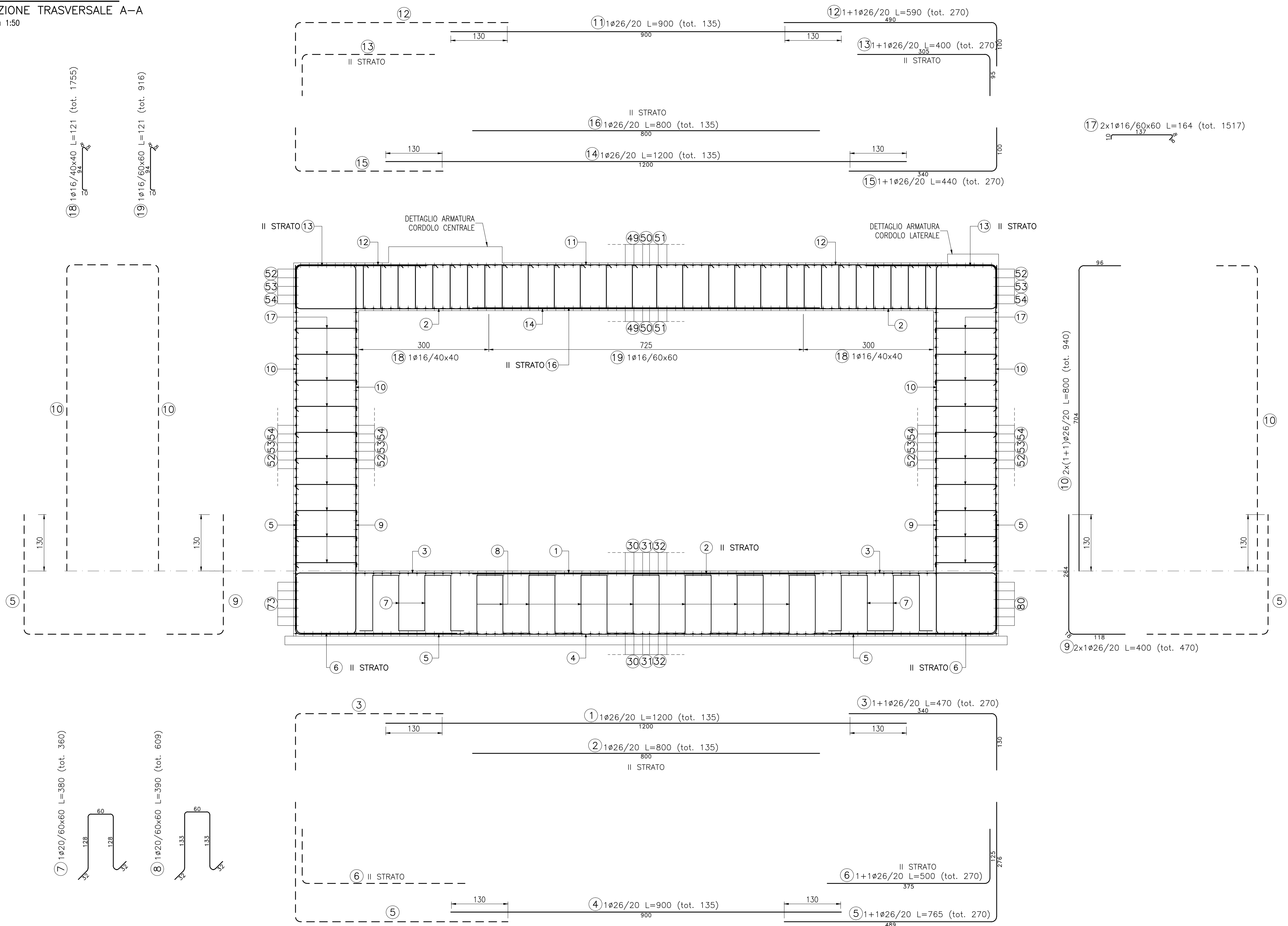
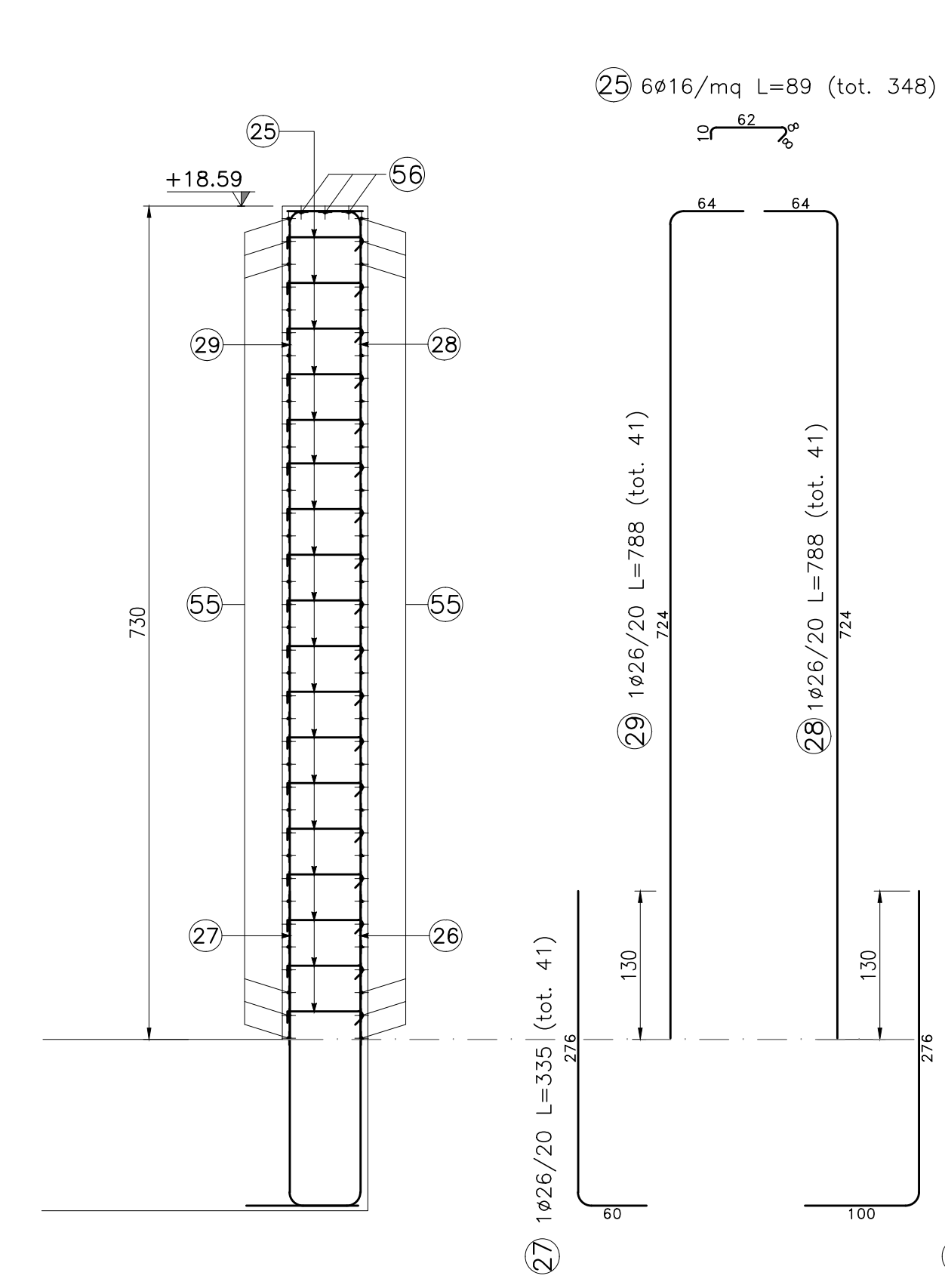


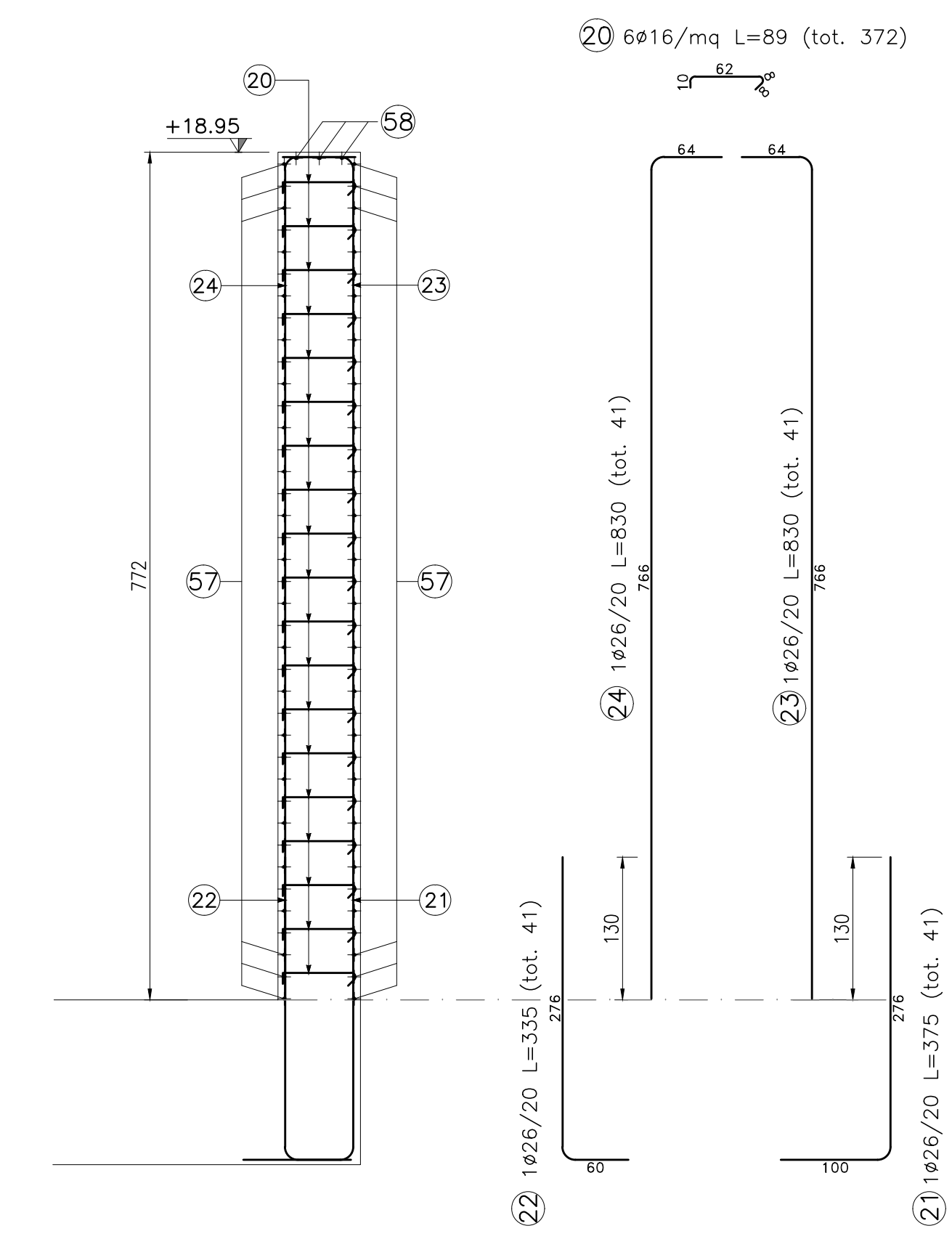
SOTTOPASSO UNGIAS
SEZIONE TRASVERSALE A-A
Scala 1:50



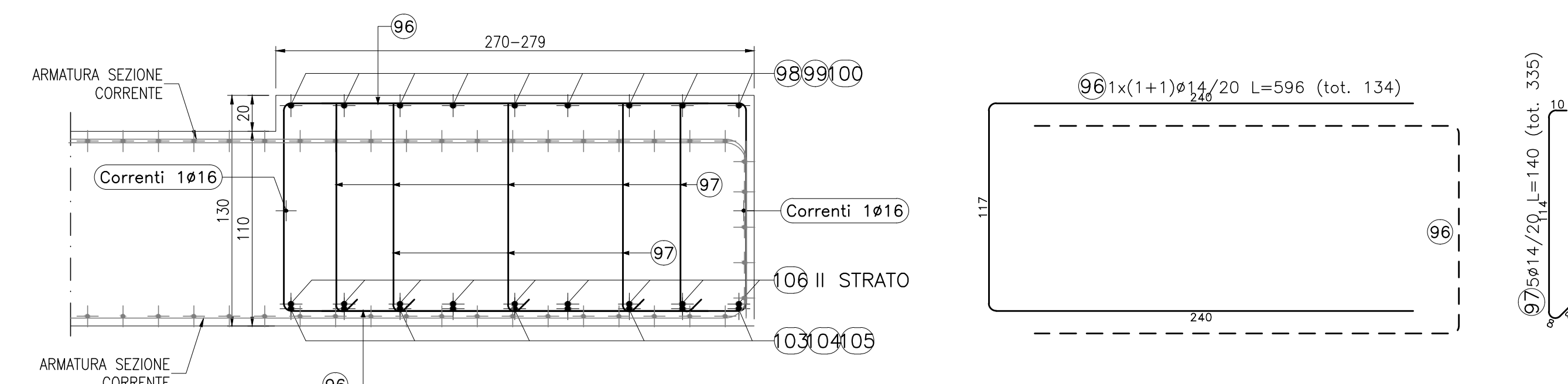
MURO CARREGGIATA SUD
SEZIONE TRASVERSALE
Scala 1:50



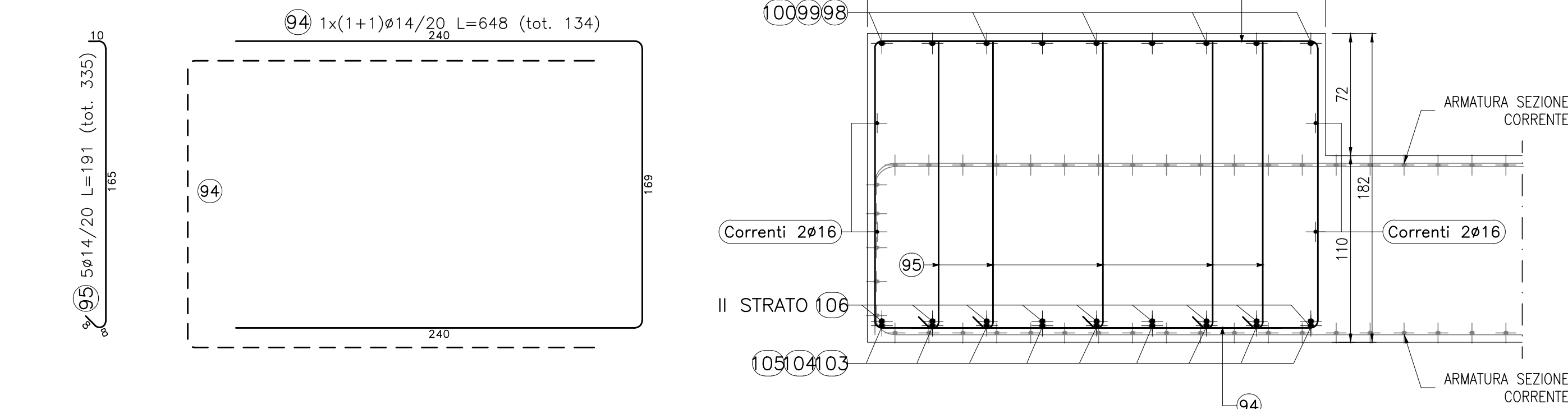
MURO CARREGGIATA NORD
SEZIONE TRASVERSALE
Scala 1:50



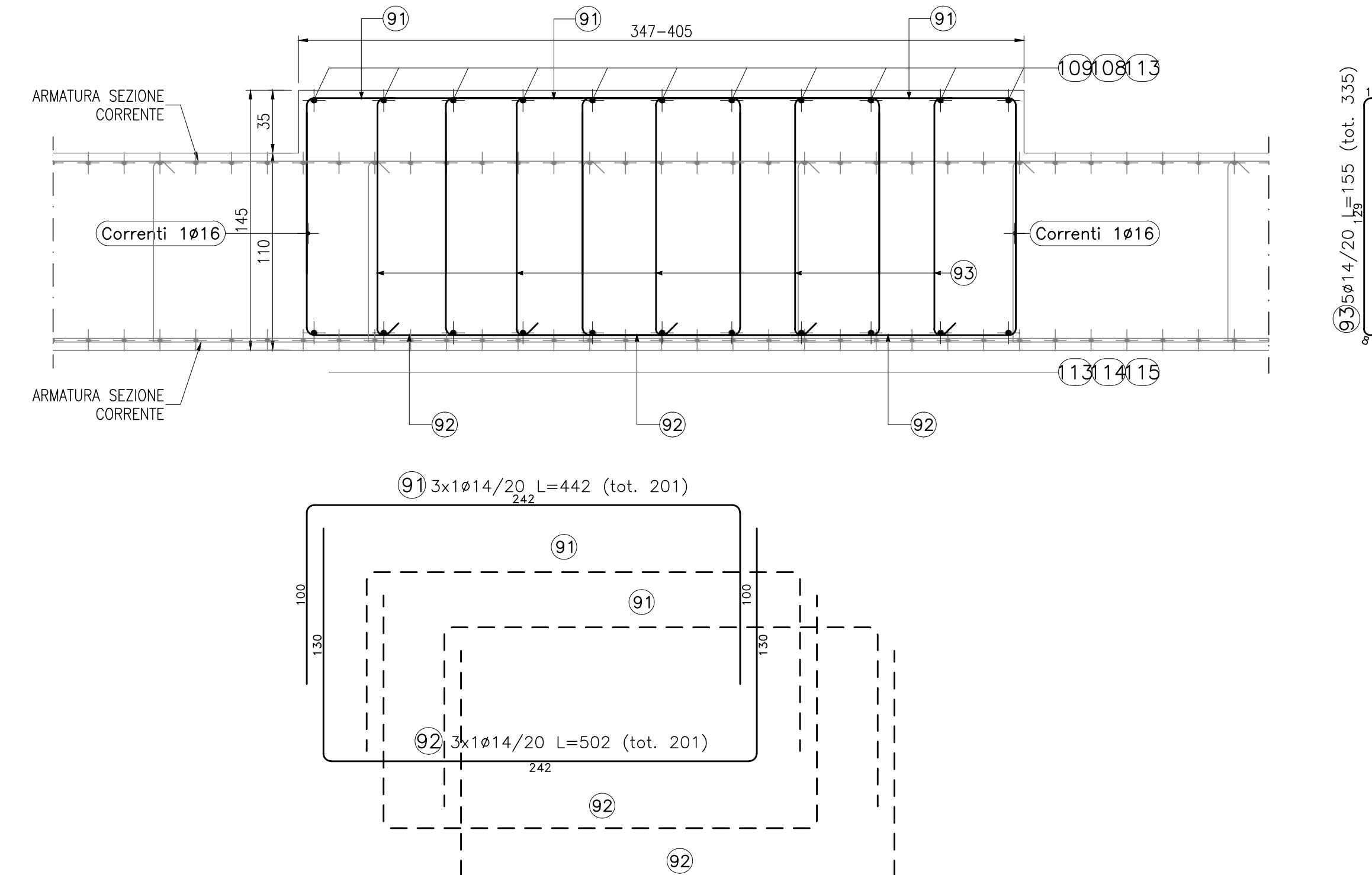
DETTAGLIO ARMATURA CORDOLO LATERALE CARR. SUD
SEZIONE IN ASSE SOTTOPASSO
Scala 1:25



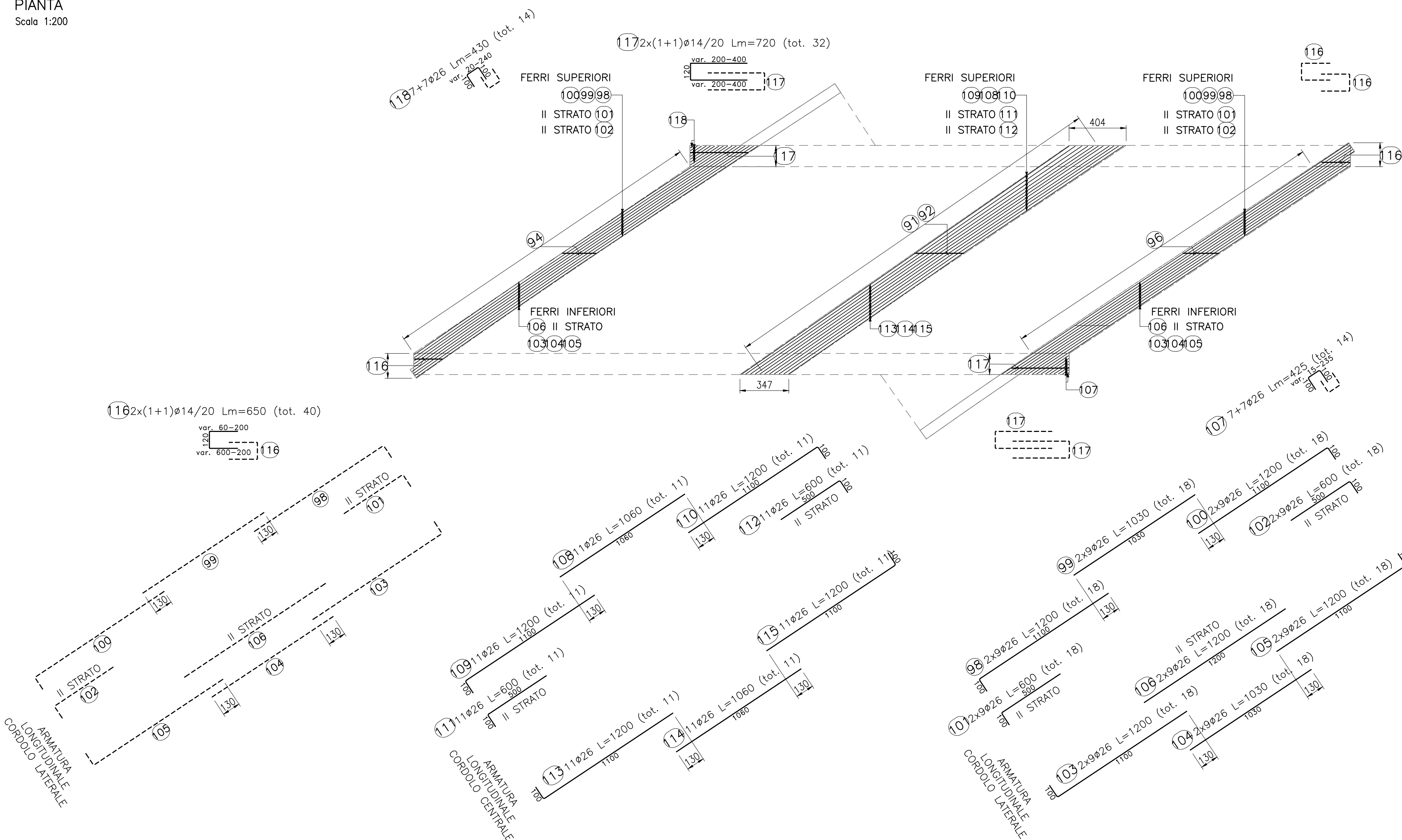
DETTAGLIO ARMATURA CORDOLO LATERALE CARR. NORD
SEZIONE IN ASSE SOTTOPASSO
Scala 1:25



DETTAGLIO ARMATURA CORDOLO CENTRALE
SEZIONE IN ASSE SOTTOPASSO
Scala 1:25



ARMATURA CORDOLI
PIANTA
Scala 1:200



ELEMENTO: CORDOLI	N.ELEMENTI: 1					
POSIZIONE	N. PEZZI	#	L [cm]	L TOT [m]	PESO [kg]	SCHEMA PIEGATURA (misure di filo esterno)
91	201	14	442	888.4	1073.2	
92	201	14	502	1009.0	1218.9	
93	335	14	155	519.9	628.0	
94	134	14	648	868.3	1048.9	
95	335	14	191	641.2	774.6	
96	134	14	596	799.0	965.2	
97	335	14	140	469.3	566.9	
98	18	26	1200	216.0	900.3	
99	18	26	1030	185.3	772.5	
100	18	26	1200	216.0	900.3	
101	18	26	600	108.0	450.1	
102	18	26	600	108.0	450.1	
103	18	26	1200	216.0	900.3	
104	18	26	1030	185.3	772.5	
105	18	26	1200	216.0	900.3	
106	18	26	1200	215.9	900.1	
107	14	26	425	59.5	248.0	
108	11	26	1060	116.6	485.9	
109	11	26	1200	132.0	550.2	
110	11	26	600	66.0	275.1	
111	11	26	600	66.0	275.1	
112	11	26	600	66.0	275.1	
113	11	26	1200	132.0	550.2	
114	11	26	1060	116.6	485.9	
115	11	26	1200	132.0	550.2	
116	40	14	650	260.0	314.1	
117	32	14	720	230.4	278.3	
118	14	26	430	60.2	250.9	
Correnti 1	16	1200	12.0	18.9	7.8	
Correnti 8	16	1200	96.0	151.5	61.8	
Correnti 1	16	840	8.4	13.3	5.3	
Correnti 1	16	1200	12.0	18.9	7.8	
Correnti 1	16	840	8.4	13.3	5.3	
Correnti 2	16	1200	24.0	37.9	15.1	
Correnti 2	16	840	16.8	26.5	10.7	
Correnti 2	16	1200	24.0	37.9	15.1	
Correnti 2	16	840	16.8	26.5	10.7	
Correnti 1	16	1200	12.0	18.9	7.8	
Correnti 1	16	840	8.4	13.3	5.3	
Correnti 1	16	1200	12.0	18.9	7.8	
Correnti 1	16	840	8.4	13.3	5.3	
PESO TOTALE:					18445.4	

ELEMENTO: PARETI	N.ELEMENTI: 1					
POSIZIONE	N. PEZZI	#	L [cm]	L TOT [m]	PESO [kg]	SCHEMA PIEGATURA (misure di filo esterno)
10	940	26	800	7515.3	5123.8	
17	1517	16	164	2484.9	3921.2	
20	372	16	89	330.4	521.3	
23	41	26	830	340.5	1419.1	
24	41	26	830	340.5	1419.1	
25	348	16	89	309.0	487.7	
28	41	26	788	323.3	1347.3	
29	41	26	788	323.3	1347.3	
52	130	20	1200	1560.0	3847.0	
53	390	20	1200	4680.0	11540.9	
54	130	20	625	812.3	2003.1	
55	74	20	975	721.3	1778.7	
56	3	20	975	29.2	72.1	
57	78	20	975	760.5	1875.4	
58	3	20	975	29.3	72.1	
PESO TOTALE:					62976.1	

Sanas GRUPPO ITALIANE
Direzione Progettazione e Realizzazione Lavori

S.S.291 "Della Nurra"
Lavori di costruzione del Lotta 1 da Alghero ad Olmedo, in località bivio cantoniera di Rudas (completamento collegamento Alghero-Sassari) e del Lotta 4 tra bivio Olmedo e l'aeroporto di Alghero -Fertilia (bretella per l'aeroporto)

PROGETTO ESECUTIVO COD. CAD

PROGETTAZIONE: **ATA VIA - SERING - VDP - BERENG**

PROGETTISTA E RESPONSABILE DELL'INTEGRAZIONE DELLE PRESTAZIONI SPECIALISTICHE:
Arch. Ing. Giovanni Pirelli (Cod. Ing. Prov. Roma 42/296)

RESPONSABILE D'AREA:
Responsabile Sicurezza Strada: Arch. Ing. Massimo Caporaso (Cod. Ing. Prov. Roma 2224)
Responsabile Sicurezza Sottopasso e Impianti: Dott. Ing. Sergio Di Mola (Cod. Ing. Prov. Roma 2224)
Responsabile Armature: Dott. Ing. Francesco Ventura (Cod. Ing. Prov. Roma 1460)

COORDINATORE SICUREZZA IN FASE DI PROGETTAZIONE:
Dott. Ing. Enrico Corvino (Cod. Ing. Prov. Roma 265)

COORDINATORE ATTIVITA' DI PROGETTAZIONE:
Dott. Ing. Gianfrancesco Venturoli (Cod. Ing. Prov. Roma 4264)

VEDI IL SINTESI DEL PROCEDIMENTO:
Dott. Ing. Salvatore Compagnone



OPERE D'ARTE MINORI
SOTTOVIA (ASSE TIPO D)
STO3D SOTTOVIA AL KM 1+720.00
ARMATURE - Tav. 1 di 2

REV.	DESCRIZIONE	DATA	REDAITTO	VERIFICATO	APPROVATO
A	EMMISSIONE	01/04/2021	G. PRODI	G. SPADON	ENRICA

